

移住・二地域居住関連イベント(Local Good Ibaraki)の開催について

都内において、本県の地域の魅力をPRし、移住促進や関係人口創出に繋げていくため、市町村と連携した魅力発信イベントを開催しますので、取材方よろしくお願いたします。

1 開催日時・場所

日時:11月4日(土)~5日(日) 両日とも11:00~17:00

場所:BONUS TRACK (東京都世田谷区代田2丁目)

※下北沢駅徒歩4分の小田急の廃線跡を活用した飲食、物販、コワーキング、広場等が融合した施設。利用者属性としては、周辺住民と外部からの来訪者が半々で、20代~40代が大半。

2 実施内容

(1) 市町村魅力発信(県内11市町村が参加)

- ・市町村担当課による魅力PRや地域の情報発信
- ・市町村イチ押し在地場産品の販売等

市町村名	主な出展内容(物販等)
日立市	地元野菜
常陸太田市	常陸秋そばの揚げ菓子
大子町※	コーヒー、パン、菓子、雑貨
笠間市	椎茸、モンブラン
大洗町	梅ドリンク、カニコロケ
東海村	常陸錫器
鹿嶋市	焼芋、地ビール
かすみがうら市※	地ビール
筑西市※	地酒
桜川市	ハチミツ、地ビール
五霞町	ジャム、焼き菓子、厚焼き玉子

※大子町は5日のみ、かすみがうら市と筑西市は4日のみ出展



(2) その他

○ふるさと県民証のPR

- ・県外在住の方に向けて茨城に愛着をもってもらうために実施している登録制度
- ・会場内特設ブースにおいて登録・発行を実施

○クイズラリー

- ・県内の地域を知ってもらい、出展者との交流を図る仕掛けとして、各市町村ブースを回って地域に関するクイズに答えるクイズラリーを開催(抽選で景品プレゼント)

問い合わせ先
計画推進課移住推進 G
担当:澤田、小谷
TEL:029-301-2536



Local Good Ibaraki

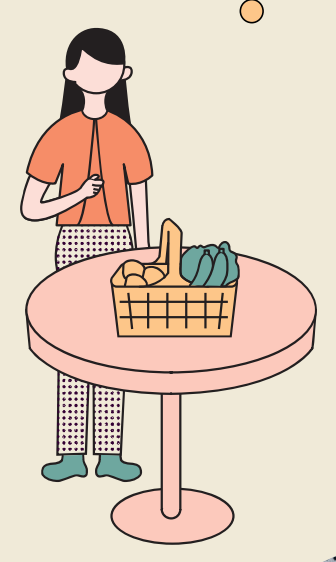
東京で茨城を体感し、味わおう。
～東京で茨城の食・ヒト・地域の魅力を感じる2日間～

11.4 SAT — 11.5 SUN

11:00-17:00

@ BONUS TRACK (PARK、ROOM内)

※下北沢駅から徒歩4分



SHOP

茨城県の各市町村から、
自慢の逸品が大集合。



最新情報は
こちら

五霞町

4日



fika 六花 Rikka

茨城県で一番小さな町の小さなジャムと焼き菓子の工房

5日



(有) 玉木

先代から受け継いだ秘伝の出汁で作った厚焼き玉子

笠間市

4日



田村きのこ園

直径10cmにもなる肉厚でうまみの濃いジューシーな椎茸。

5日



U-Aモンブラン

笠間の栗を使った賞味期限5分！直径1mmのしぼりたてモンブラン

大洗町

4日



(株) 吉田屋

全国初の梅専門カフェがお届けする梅ドリンクと梅カクテル

5日



(株) カジマ

全国コロッケフェスグランプリ！じゃが芋と本ずわいがたっぷり。

鹿嶋市

4日



鹿島焼芋

貯蔵熟成させた鹿嶋産紅はるかの「焼芋」をご堪能ください。

5日



Paradise Beer Factory

世界で唯一、ビール麦栽培から始める醸造所の生ビールを販売。

常陸太田市



道の駅ひたちおた

特産の常陸秋そばを揚げたおつまみに最高の一品。味は4種類！

桜川市



(株) クラセル桜川

希少な山桜はちみつと、そのはちみつを使用したクラフトビール。

筑西市



来福酒造株式会社

創業1716年、歴史ある酒蔵。飲んだ人々に福が来ることを願います。

かすみがうら市



(株)かすみがうら未来づくりカンパニー

地域密着型のコミュニティフルワリー、江口屋醸造所のビールを販売

東海村



(株)澤幡製作所「常陸錫器」

心も味も豊かになる、錫器が彩る特別な時間。

日立市



(株) 櫻村ふぁーむ

日立の大地で育った笑顔になれる美味しい野菜をどうぞ召し上がれ！

大子町



コーヒーと家具のお店 hajimari

築150年の古民家で自家焙煎のコーヒーと古家具を販売。



Michiru Bakery

移住した親子で営む小さなパン屋の、地元食材から作るパンや焼き菓子



memeguru

大子町に縁のある作家作品を取り扱う雑貨屋。

それぞれのまちを楽しく知れる
クイズラリーを実施
(抽選で美味しいお土産も)！



いばらきふるさと県民証を
お持ちの方はご持参ください。
いいことがあるかも！

