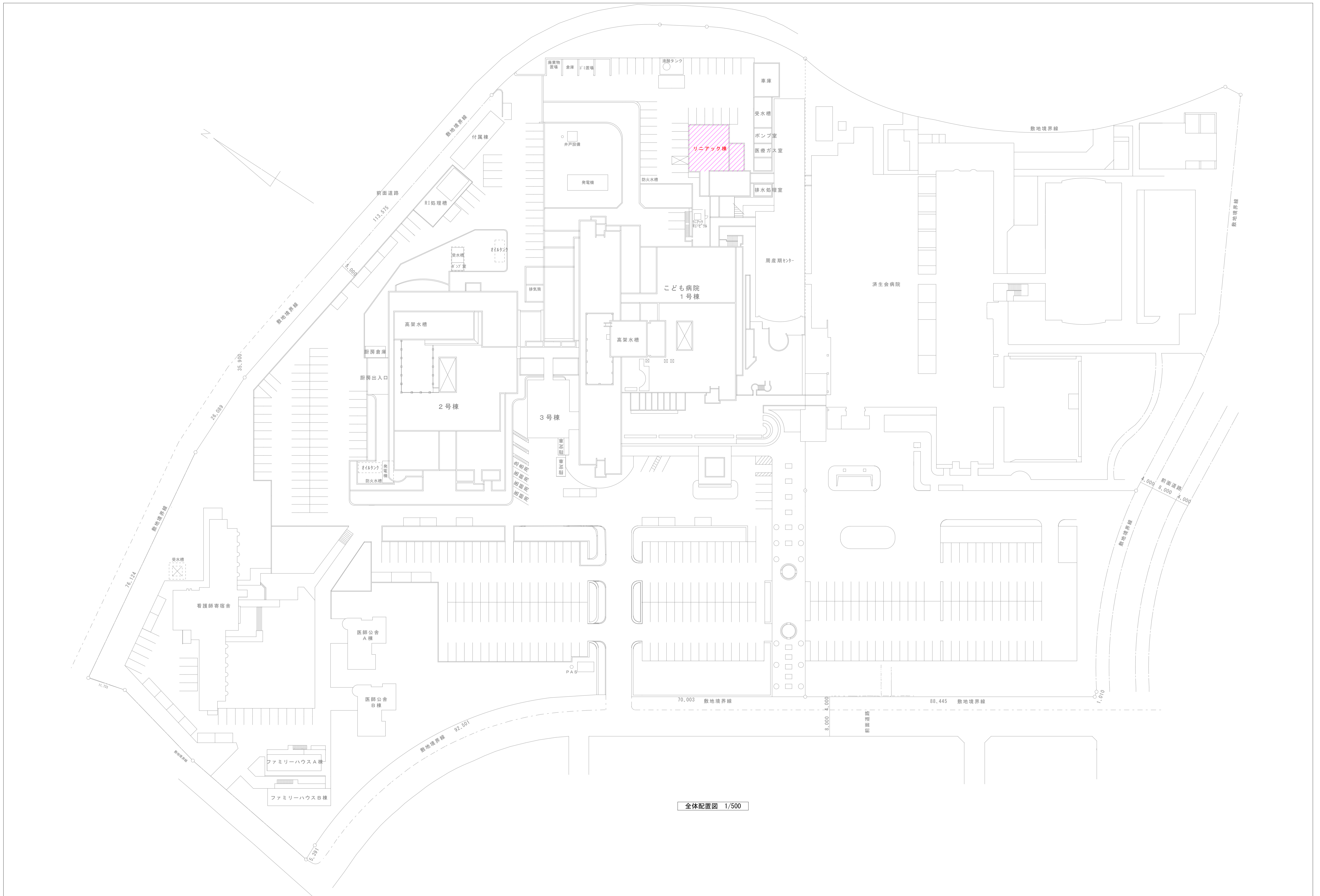


# 茨城県立こども病院リニアック棟空調機更新工事

図番	図面名称
M-01	全体配置図
M-02	空調設備 機器表(改修)
M-03	空調設備 1階平面詳細図(改修)
M-04	空調設備 屋上平面詳細図(改修)
M-05	空調設備 機器表(撤去)
M-06	空調設備 1階平面詳細図(撤去)
M-07	空調設備 屋上平面詳細図(撤去)
M-08	1階平面詳細図(仮設)



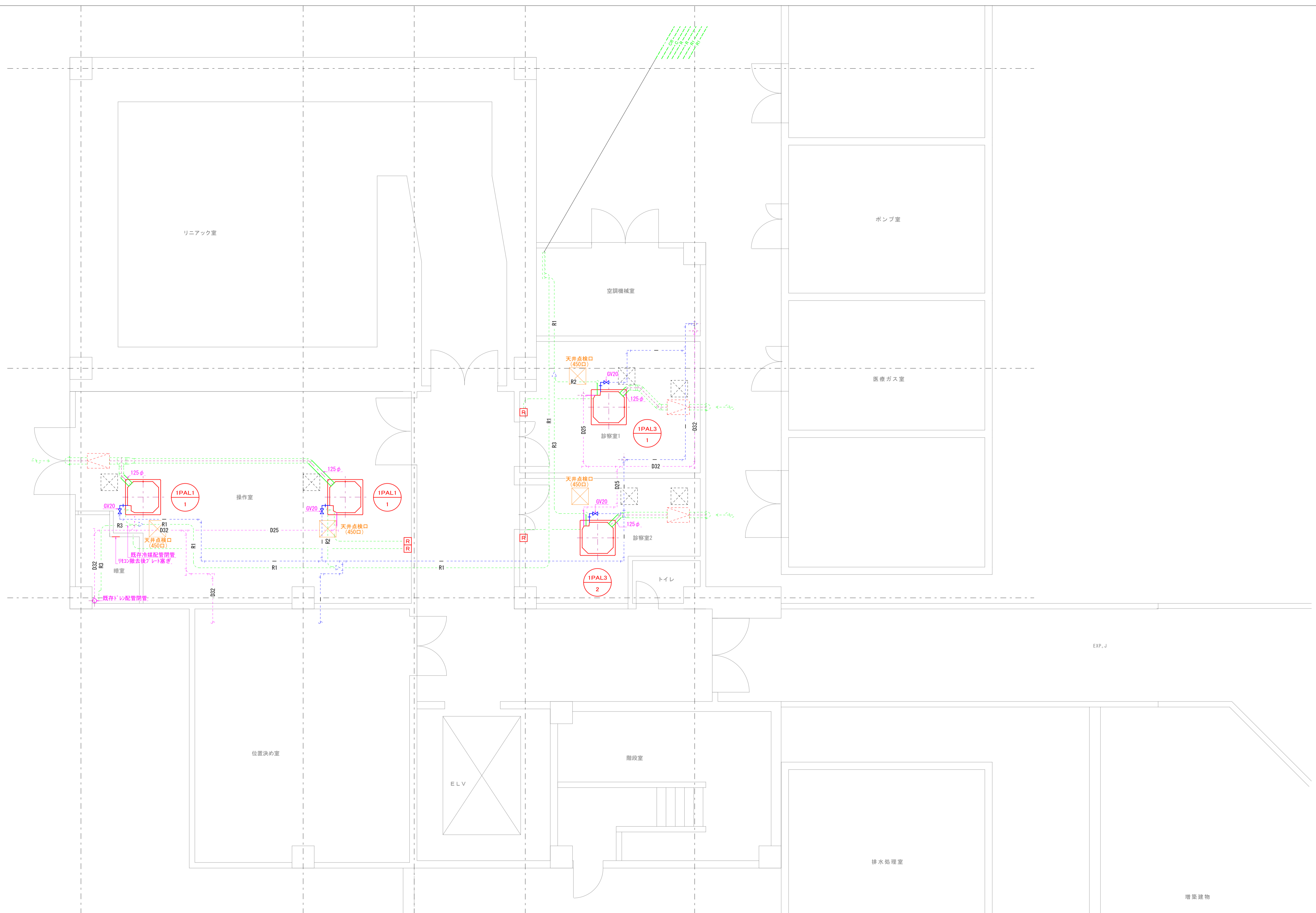
全体配置図 1/500

空調設備機器表 (改修)

記号	機器名称	仕様	電気容量		台数	設置場所		備考 (同等以上とする)
			φ - V	kW		階	室名	
OPAL-1	空冷ヒートポンプパッケージエアコン	型式 : マルチ屋外機 冷房能力 : 11.2kW 暖房能力 : 12.5kW 圧縮機 (外機) : 3.00kW 送風機 (外機) : 0.17kW 付属品等 : 付属品一式共	3-200 "	3.000 0.170	1  計1	R	屋上	RAS-AP112SSM 本体寸法 : 950×370×1140H 本体質量 : 80kg 鉄骨基礎 : 再利用 (位置調整有)
IPAL1-1	空冷ヒートポンプパッケージエアコン	型式 : 天井カセット4方向 冷房能力 : 5.6kW 暖房能力 : 6.3kW 送風機 (内機) : 0.057kW 加湿器 : A (有効加湿量 1.3~1.6kg/h) フィルター : b 付属品等 : 個別リモコン、外気取入アダプタ他、付属品一式共	1-200	0.057	2  計2	1	操作室	RC1-GP56K3 本体寸法 : 840×840×248H 本体質量 : 27.5kg
OPAL-3	空冷ヒートポンプパッケージエアコン	型式 : マルチ屋外機 冷房能力 : 11.2kW 暖房能力 : 12.5kW 圧縮機 (外機) : 3.00kW 送風機 (外機) : 0.17kW 付属品等 : 付属品一式共	3-200 "	3.000 0.170	1  計1	R	屋上	RAS-AP112SSM 本体寸法 : 950×370×1140H 本体質量 : 80kg 鉄骨基礎 : 再利用 (位置調整有)
IPAL3-1	空冷ヒートポンプパッケージエアコン	型式 : 天井カセット4方向 冷房能力 : 5.6kW 暖房能力 : 6.3kW 送風機 (内機) : 0.057kW 加湿器 : A (有効加湿量 1.3~1.6kg/h) フィルター : b 付属品等 : 個別リモコン、外気取入アダプタ他、付属品一式共	1-200	0.057	1  計1	1	診察室-1	RC1-GP56K3 本体寸法 : 840×840×248H 本体質量 : 27.5kg
IPAL3-2	空冷ヒートポンプパッケージエアコン	型式 : 天井カセット4方向 冷房能力 : 4.5kW 暖房能力 : 5.0kW 送風機 (内機) : 0.057kW 加湿器 : A (有効加湿量 1.3~1.6kg/h) フィルター : b 付属品等 : 個別リモコン、外気取入アダプタ他、付属品一式共	1-200	0.057	1  計1	1	診察室-2	RC1-GP56K3 本体寸法 : 840×840×248H 本体質量 : 27.5kg

※注記

- 能力はJIS条件による
- 付属品 : 天井カセット天井パネル (オートスイング付)
- 加湿器 : A…気化式 B…電極式蒸気発生機 C…蒸発皿
- フィルター : a…サランネット b…中性能 (NBS65%)
- 周波数 : 50Hz



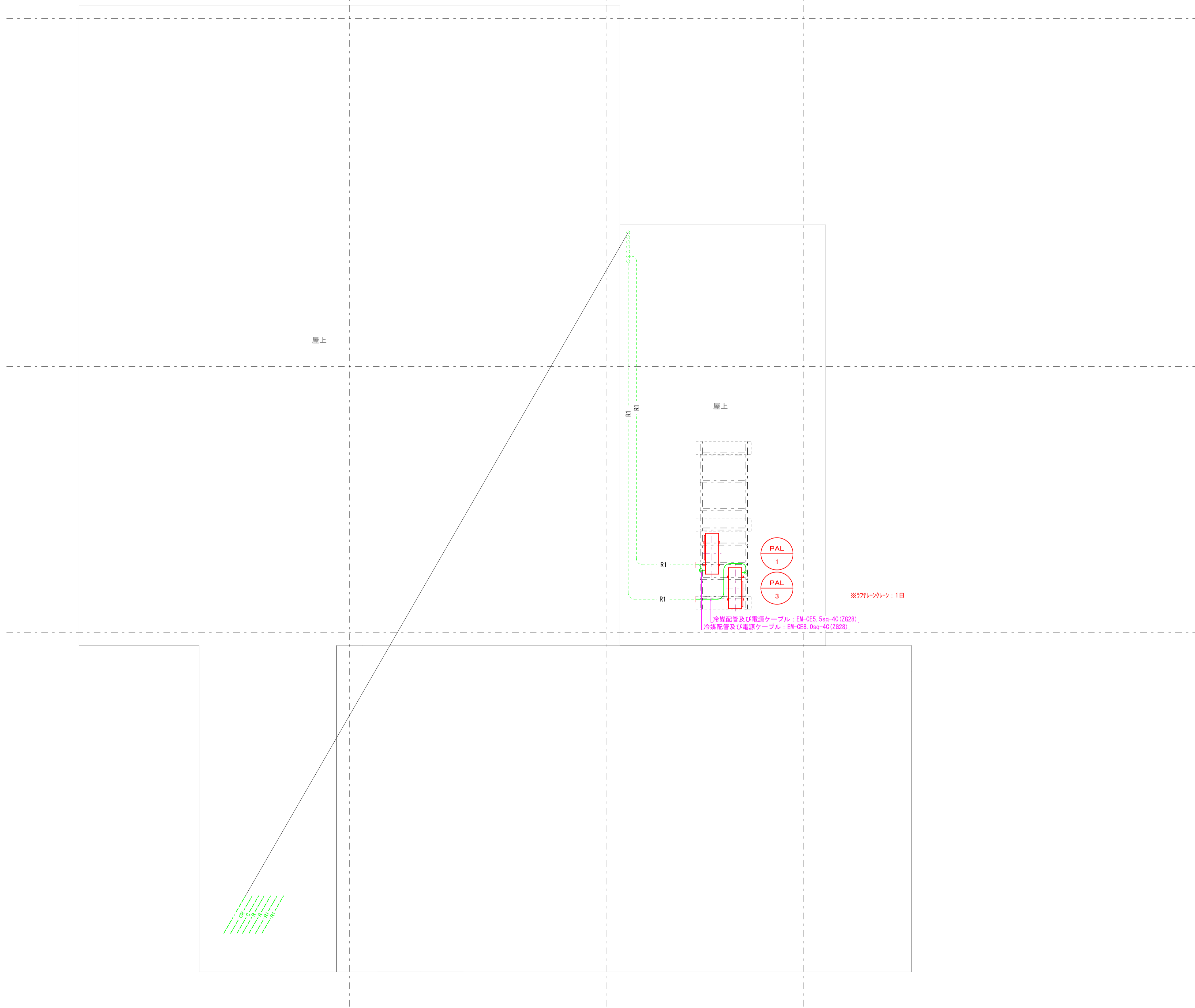
<冷媒配管口径及び屋内外機連絡配線リスト>

記号	冷媒配管種及び口径	屋内外機連絡配線
R1	19. 1CU+9. 5CU	1. 2.5mm2-2C (冷媒管共巻き、アース線共)
R2	15. 9CU+6. 4CU	"
R3	12. 7CU+6. 4CU	"

<注記>  
 ※1 冷媒配管口径は参考値とする。  
 ※2 配線なきドレン管は25A、加湿給水管は20Aとする。

<注記>  
 ※実線部分は改修工事を示し、点線部分は既存を示す。  
 ※各機器廻りの配管は必要に応じ、配管改修を行うこととする。  
 ※電源配線再結線とする。  
 ※既存冷媒配管洗浄及び耐圧試験作業を行う事

1階平面詳細図 1/50



<冷媒配管口径及び屋内外機連絡配線リスト>

記号	冷媒配管種及び口径	屋内外機連絡配線
R1	19. 1CU+9. 5CU	1. 25mm2-2C (冷媒管共巻き、アース線共)
R2	15. 9CU+6. 4CU	"
R3	12. 7CU+6. 4CU	"

<注記>

- ※1 冷媒配管口径は参考値とする。
- ※2 記載なきドレン管は25A、加湿給水管は20Aとする。

屋上平面詳細図 1/50

<注記>

- ※ 実線部分は改修工事を示し、点線部分は既存を示す。
- ※ 各機器廻りの配管は必要に際し、配管改修を行うこととする。
- ※ 電源配線再結線とする。
- ※ 既存冷媒配管洗浄及び耐圧試験作業を行う事

空調設備機器表 (撤去)

記号	機器名称	仕様	電気容量		台数	設置場所		備考
			φ - V	kW		階	室名	
OPAL-1	空冷ヒートポンプパッケージエアコン	型式 : マルチ屋外機 冷房能力 : 16.7kW 暖房能力 : 18.8kW 圧縮機 (外機) : 3.0kW 送風機 (外機) : 0.15kW 付属品等 : 付属品一式共	3-200 "	3.000 0.150	1  計1	R	屋上	RAS-J160FS 製番: U4EX0748
IPAL1-1	空冷ヒートポンプパッケージエアコン	型式 : 天井カセット4方向 冷房能力 : 5.9kW 暖房能力 : 6.6kW 送風機 (内機) : 0.16kW 加湿器 : A (有効加湿量1.0kg/h) フィルター : b 付属品等 : 個別リモコン付属品一式共	1-200	0.160	2  計2	1	操作室	RCI-J56K 製番: U4EU5658, 5672
IPAL1-2	空冷ヒートポンプパッケージエアコン	型式 : 壁掛型 冷房能力 : 4.7kW 暖房能力 : 5.3kW 送風機 (内機) : 0.22kW フィルター : b 付属品等 : 個別リモコン付属品一式共	1-200	0.220	1  計1	1	暗室	RPK-J45K 製番: U4EW2407
OPAL-3	空冷ヒートポンプパッケージエアコン	型式 : マルチ屋外機 冷房能力 : 14.7kW 暖房能力 : 16.7kW 圧縮機 (外機) : 3.0kW 送風機 (外機) : 0.13kW 付属品等 : 付属品一式共	3-200 "	3.000 0.130	1  計1	R	屋上	RAS-J140FS 製番: U4EX0637
IPAL3-1	空冷ヒートポンプパッケージエアコン	型式 : 天井カセット4方向 冷房能力 : 5.9kW 暖房能力 : 6.6kW 送風機 (内機) : 0.16kW 加湿器 : A (有効加湿量1.0kg/h) フィルター : b 付属品等 : 個別リモコン付属品一式共	1-200	0.160	1  計1	1	診察室-1	RCI-J56K 製番: U4EU5660
IPAL3-2	空冷ヒートポンプパッケージエアコン	型式 : 天井カセット4方向 冷房能力 : 4.7kW 暖房能力 : 5.3kW 送風機 (内機) : 0.16kW 加湿器 : A (有効加湿量1.0kg/h) フィルター : b 付属品等 : 個別リモコン付属品一式共	1-200	0.160	1  計1	1	診察室-2	RCI-J45K 製番: U4EU3764

※注記

- 能力はJIS条件による
- 付属品 : 天井カセット天井パネル(オートスイング付)
- 加湿器 : A…気化式 B…電極式蒸気発生機 C…蒸発皿
- フィルター : a…サラネット b…中性能(NBS65%)
- 周波数 : 50Hz
- 既存空調機冷媒ガス回収・破壊処分を行い、破壊処理証明書を提出すること。



<冷媒配管口径及び屋内外機連絡配線リスト>

記号	冷媒配管種及び口径	屋内外機連絡配線
R1	19. 1CU+9. 5CU	1. 2.5mm2-2C (冷媒管共巻き、アース線共)
R2	15. 9CU+6. 4CU	"
R3	12. 7CU+6. 4CU	"

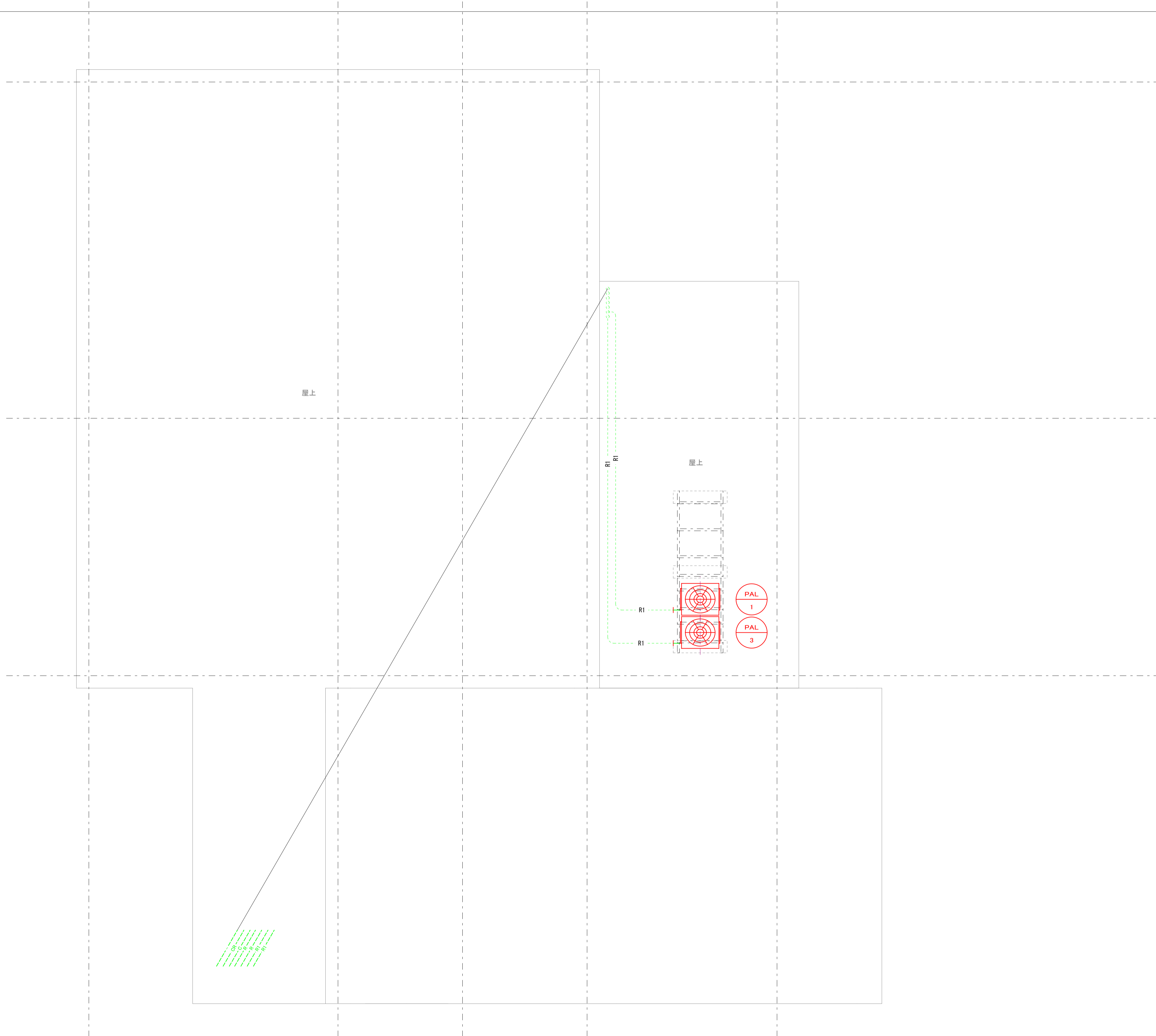
<注記>

- ※ 1 冷媒配管口径は参考値とする。
- ※ 2 記載なきドレン管は25A、加湿給水管は20Aとする。

<注記>

- ※ 実線部分は撤去工事を示し、点線部分は既存を示す。
- ※ 各機器廻りの配管は必要に応じ、配管撤去を行うこととする。
- ※ 一時電源配線線とする。

1階平面詳細図 1/50



<冷媒配管口径及び屋内外機連絡配線リスト>

記号	冷媒配管種及び口径	屋内外機連絡配線
R1	19. 1CU+9. 5CU	1. 25mm2-2C (冷媒管共巻き、アース線共)
R2	15. 9CU+6. 4CU	"
R3	12. 7CU+6. 4CU	"

<注記>

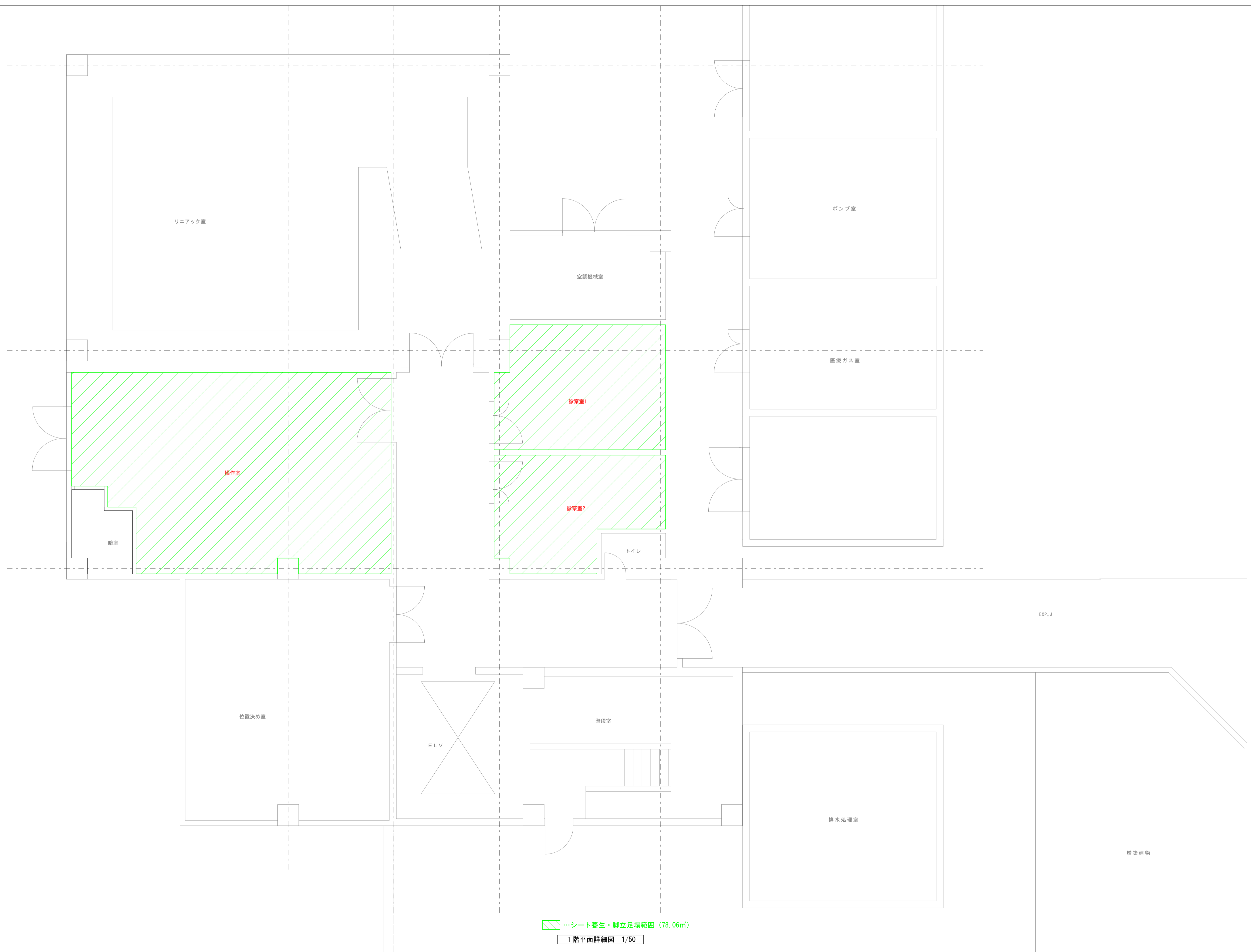
- ※ 1 冷媒配管口径は参考値とする。
- ※ 2 記載なきドレン管は25A、加湿給水管は20Aとする。

屋上平面詳細図 1/50

<注記>

- ※ 実線部分は撤去工事を示し、点線部分は既存を示す。
- ※ 各機器廻りの配管は必要に応じ、配管撤去を行うこととする。
- ※ 一時電源配線線とする。





シート養生・脚立足場範囲 (78.06㎡)

1階平面詳細図 1/50

**IKEDA** Facility Design Office

**株池田設備設計事務所**  
茨城県那珂市33771号 1級建築士第337449号 池田 照雄

〒310-0903 茨城県水戸市堀町931-21  
TEL 029 (231) 8060  
FAX 029 (231) 8090

承認	設計	担当
池田	池田	池田

縮尺	A1:1/50 A3:1/100
設計年月日	2022.11

工事名称	茨城県立こども病院リニアック棟空調機更新工事
図面名称	1階平面詳細図 (仮設)