

茨城県立こども病院  
1階 平面図

<p>発注部署</p>	<p>工事名称 茨城県立こども病院MRI操作室他空調機設置・更新工事</p>	<p>番号</p>
<p>茨城県病院局</p>	<p>図面名称 1階平面図</p>	<p>02</p>

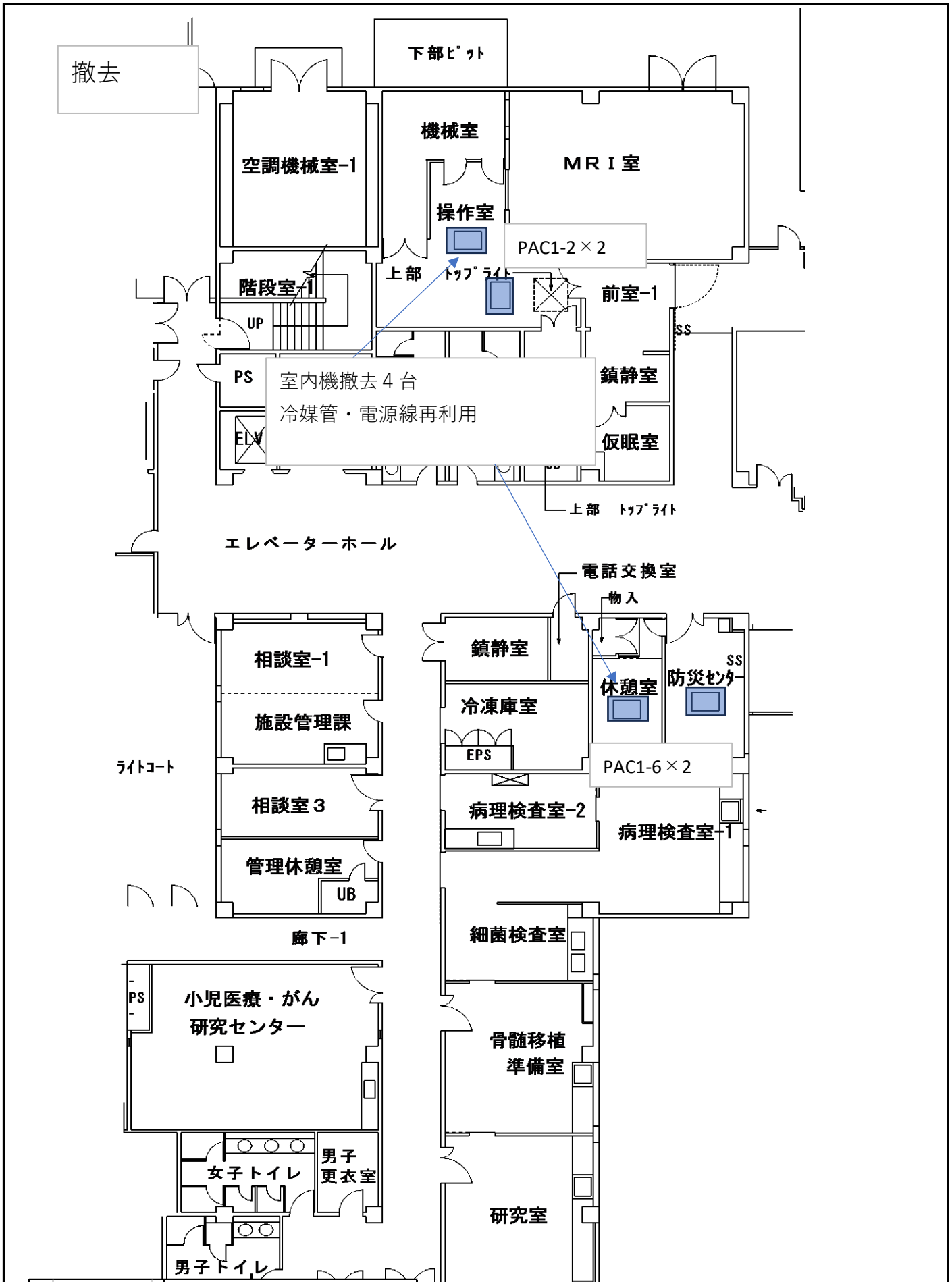


空調設備機器表 (撤去)								
記号	機器名称	仕様	電気容量		台数	設置場所		備考
			φ - V	kW		階	室名	
PAC1-2	空冷ヒートポンプパッケージエアコン	型式 : マルチ屋外機 冷房能力 : 8.0kW 暖房能力 : 9.9kW 圧縮機 (外機) : 1.9kW 送風機 (外機) : 0.06kW 付属品等 : 付属品一式共	3-200 "	1.900 0.06	1  計1	2	屋上	FDCJ80H
PAC1-2	空冷ヒートポンプパッケージエアコン	型式 : 天井カセット2方向 冷房能力 : 4kW 暖房能力 : 4.95kW 送風機 (内機) : 0.055kW 加湿器 : 無し フィルター : a 付属品等 : グループリモコン付属品一式共	1-200	0.055	2  計2	1	MRI操作室	FDTWJ40D2
PAC1-6	空冷ヒートポンプパッケージエアコン	型式 : マルチ屋外機 冷房能力 : 8.0kW 暖房能力 : 9.9kW 圧縮機 (外機) : 1.9kW 送風機 (外機) : 0.06kW 付属品等 : 付属品一式共	3-200 "	1.900 0.06	1  計1	2	屋上	FDCJ80H
PAC1-6	空冷ヒートポンプパッケージエアコン	型式 : 天井カセット2方向 冷房能力 : 4kW 暖房能力 : 4.95kW 送風機 (内機) : 0.055kW 加湿器 : 無し フィルター : a 付属品等 : 個別リモコン付属品一式共	1-200	0.055	2  計2	1	防災センター・休憩室	FDTWJ40D2

※注記

- 能力はJIS条件による
- 付属品 : 天井カセット天井パネル(オートスイング付)
- 加湿器 : A…気化式 B…電極式蒸気発生機 C…蒸発皿
- フィルター : a…サラネット b…中性能(NBS65%)
- 周波数 : 50Hz

<b>発注部署</b>  <b>茨城県病院局</b>	<b>工事名称</b> 茨城県立こども病院MRI操作室他空調機設置・更新工事	<b>番号</b>  <b>04</b>
	<b>図面名称</b> 空調設備機器表(撤去)	



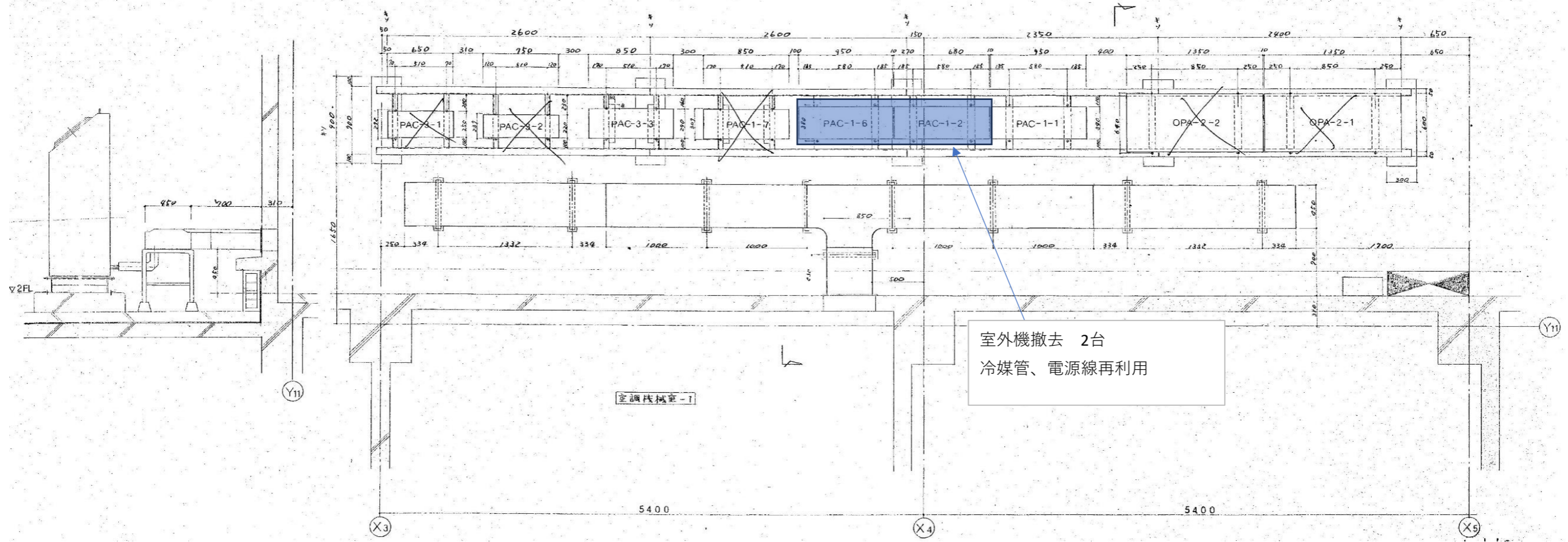
発注部署 茨城県病院局

工事名称 茨城県立こども病院MRI操作室他空調機設置・更新工事

図面名称 1階詳細平面図(撤去)

番号 05

撤去



発注部署	工事名称 茨城県立こども病院MRI操作室他空調機設置・更新工事	番号
茨城県病院局	図面名称 2階詳細平面図(撤去)	06

空調設備機器表 (更新)

記号	機器名称	仕様	電気容量		台数	設置場所		備考
			φ - V	KW		階	室名	
PAC1-2	空冷ヒートポンプパッケージエアコン	型式 : マルチ屋外機 冷房能力 : 8.0kW 暖房能力 : 9.0kW 圧縮機(外機) : 1.7kW 送風機(外機) : 0.07kW 付属品等 : 付属品一式共	3-200 "	1.70 0.07	1  計1	2	屋上	RAS-AP80SSM相当品
PAC1-2	空冷ヒートポンプパッケージエアコン	型式 : 天井カセット2方向 冷房能力 : 4kW 暖房能力 : 4.8kW 送風機(内機) : 0.057kW 加湿器 : 無し フィルター : a 付属品等 : グルーブリモコン付属品一式共	1-200	0.057	2  計2	1	MRI操作室	RCID-GP40K2相当品
PAC1-6	空冷ヒートポンプパッケージエアコン	型式 : マルチ屋外機 冷房能力 : 8.0kW 暖房能力 : 9.0kW 圧縮機(外機) : 1.7kW 送風機(外機) : 0.07kW 付属品等 : 付属品一式共	3-200 "	1.7 0.07	1  計1	2	屋上	RAS-AP80SSM相当品
PAC1-6	空冷ヒートポンプパッケージエアコン	型式 : 天井カセット2方向 冷房能力 : 4kW 暖房能力 : 4.8kW 送風機(内機) : 0.057kW 加湿器 : 無し フィルター : a 付属品等 : 個別リモコン付属品一式共	1-200	0.057	2  計2	1	防災センター・休憩室	RCID-GP40K2相当品
AC1-1、2	空冷ヒートポンブルームエアコン	型式 : シングル屋外機 冷房能力 : 5.6kW 暖房能力 : 6.7kW 圧縮機(外機) : 1.5kW 送風機(外機) : - 付属品等 : 付属品一式共	1-200 -	1.500 -	2  計2	1	屋外	RAC-MJ56N2相当品
AC1-1、2	空冷ヒートポンブルームエアコン	型式 : 壁掛け 冷房能力 : 5.6kW 暖房能力 : 6.7kW 送風機(内機) : - 加湿器 : 無し フィルター : a 付属品等 : 個別リモコン付属品一式共	1-200	-	2  計2	1	骨髄移植準備室・研究室	RAS-MJ56N2 (W) 相当品

※注記

- 能力はJIS条件による
- 付属品 : 天井カセット天井パネル(オートスイング付)
- 加湿器 : A…気化式 B…電極式蒸気発生機 C…蒸発皿
- フィルター : a…サランネット b…中性能(NBS65%)
- 周波数 : 50Hz

発注部署

茨城県病院局

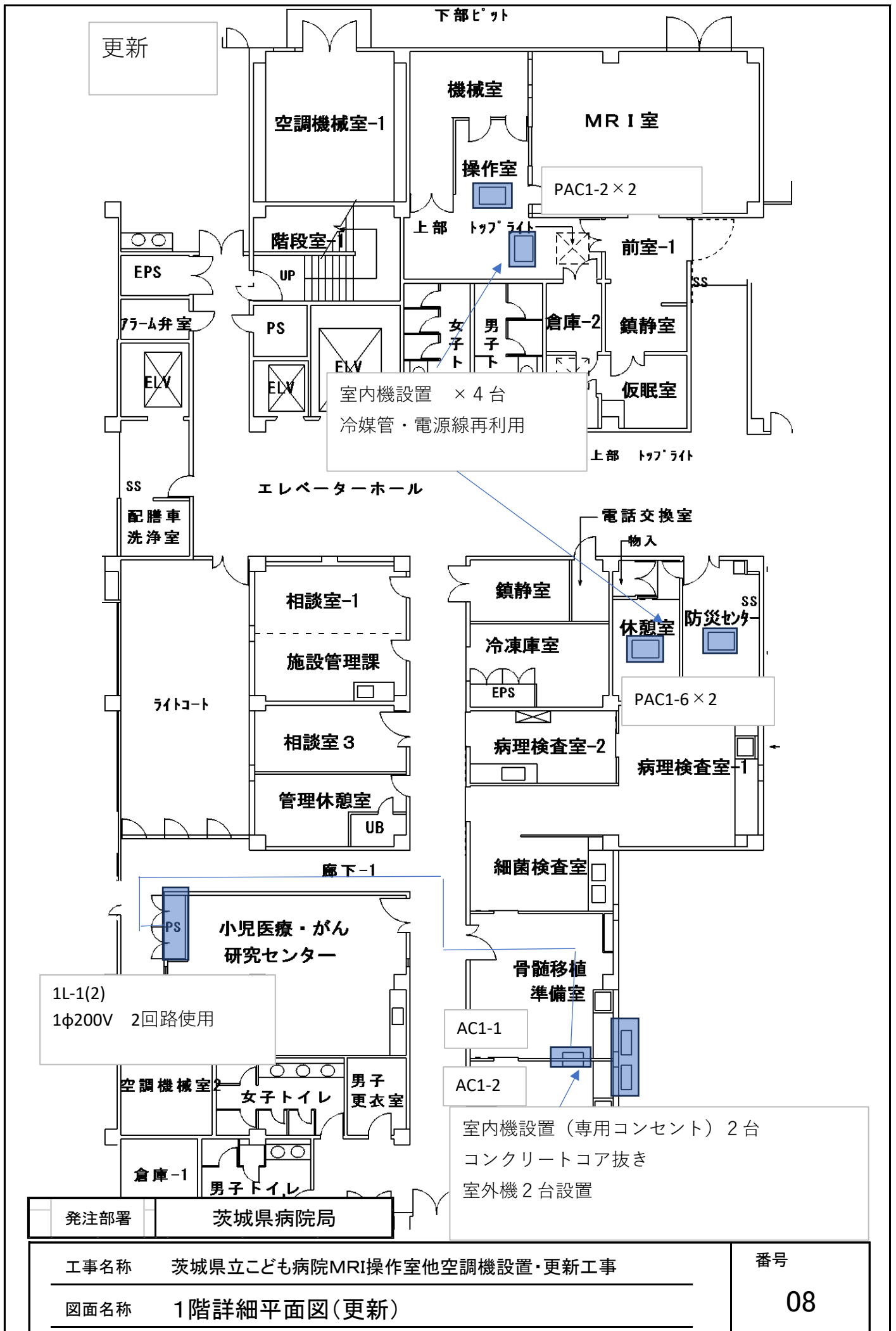
工事名称 茨城県立こども病院MRI操作室他空調機設置・更新工事

図面名称 空調設備機器表(更新)

番号

07





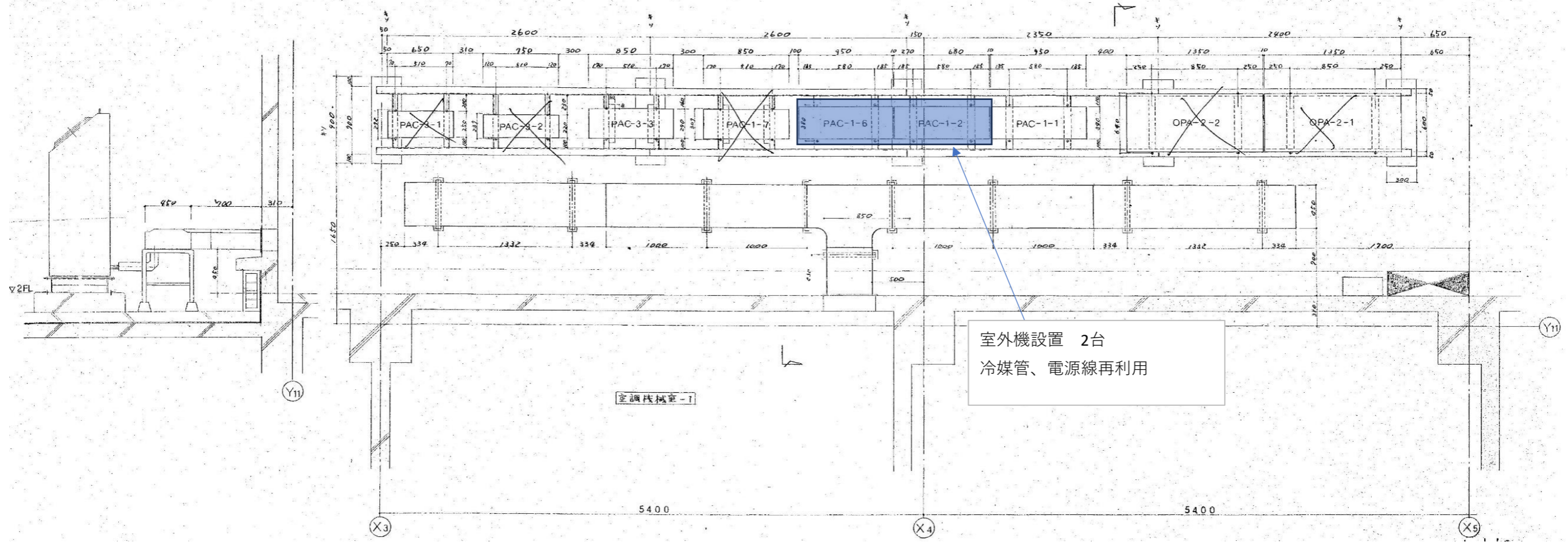
工事名称 茨城県立こども病院MRI操作室他空調機設置・更新工事

番号

図面名称 1階詳細平面図(更新)

08

更新



発注部署	工事名称 茨城県立こども病院MRI操作室他空調機設置・更新工事	番号
茨城県病院局	図面名称 2階詳細平面図(更新)	09