



「IBARAKI sense通信」5月号！  
今年も**メロンの季節**がやってきました。  
今だけの限定メニューやオススメ商品もお見逃しなく！



## IBARAKI sense 店長 宮崎

一年でいちばんさわやかなこの季節、イバラキセンス店前の桜並木も青々とした若葉に変わり、五月らしさがいっぱいです。店頭では**これから本格的な旬を迎える「メロン」**が並んでおり、今後は初夏の茨城を代表する「新茶」「青梅」が登場する予定です。自然がいっぱいの茨城ならではの旬をイバラキセンスで感じてください。

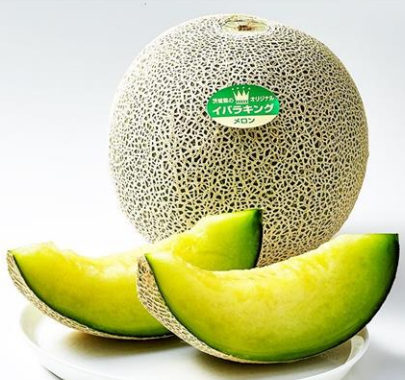


IBARAKI sense 吉澤



## メロン王国いばらきから、旬のメロンが続々入荷中！

いよいよメロンの季節が到来です！イバラキセンス店頭ではあま〜いメロンの香りをお客様をお迎えしております。店内のBARA cafeでは「いばらきメロンのパフェ」などメロンのスイーツも大好評です！



**イバラキング** 2L ¥1,944 (税込)  
3L ¥2,160 (税込)

「茨城（イバラキ）のメロンの王様（キング）になってほしい」。そんな思いを名前に込めた茨城県のオリジナル品種です。上品で爽やかな甘さと肉厚でなめらかな舌触り、きめ細やかでジューシーな果肉。まさに奇跡のメロン！

メロン王国いばらきからメロンのカップルセット数量限定販売！

**IBARAKI melon King&Queen Selection**  
いばらきメロン キング&クイーンセレクション  
¥4,320円 (税込)

メロン王国いばらきが生んだ奇跡のメロン「イバラキング」と、深い甘みとたっぷりの果汁が魅力の王妃のような赤肉メロン「レノン」or「クインシー」をセットにした「いばらきメロンのカップルセット」数量限定で販売！運命の出会いが奏でる豊潤でしあわせなマリアーージュをお楽しみください！

2022年5月18日(水)から店舗にて販売予定！

※メロンは日によって入荷状況が異なりますので、詳細は店舗へお問い合わせください。



BARA cafeにて  
5月1日より  
提供開始！

### いばらきメロンのパフェ

¥1,830 (税込)

いばらきのメロンをふんだんに使った贅沢なパフェ。爽やかで上品な甘さのメロンと特製ソフトクリームとの組み合わせは相性抜群。これぞ王道のメロンパフェ。



### ザク切りメロンの ミルクソフト

¥820 (税込)

ザク切りメロンをたっぷり使用したミルクソフト。ソフトクリームには茨城牛乳を使用。コクがあり、なめらかな後味はスッキリです。

## 6月3日(金)～6月5日(日) 茨城町「愛ちゃんメロン」フェアを実施！

茨城町の特別栽培認証「愛ちゃんメロン」をイバラキセンスにて販売！「愛ちゃんメロン」はJA水戸茨城町メロン部会「こだわりメロン研究部」に所属する限られた生産者のみが手塩にかけて育てた希少なメロンで、都内での販売は大変貴重です。

【販売予定：2品種】 ※仕入れ状況により、入荷できない場合もあります。

**イバラキング**：緑肉。茨城が生んだオリジナル品種。上品な香りと甘さが王様級。なめらかな口あたりで、ジューシーな果肉が魅力。

**レノン**：赤肉。糖度抜群、赤肉メロンの新生品種。果肉が厚く果汁がたっぷり、体に良いβカロチンも豊富。





# BARA diningで新メニューがスタート！

「常陸の輝き」と茨城野菜の黒酢あんかけ御膳

¥1,480 (税込)  
※ランチ価格



柔らかく旨味たっぷり！“常陸の輝き”と茨城野菜を黒酢あんかけで仕上げました。茨城県の食材を使った本格中華を是非ご堪能ください。

常陸乃無添加梅と釜揚げしらすおろしぶっかけ常陸秋そば

¥1,480 (税込)  
※ランチ価格



蒸し暑くなってきた今にピッタリ！サッパリしたおそばはいかがですか？たっぷりの釜揚げしらす、梅、大根おろしが、全国でも最高峰の評価を得る“常陸秋そば”にサッパリ感を与えてくれます。

## IBARAKI sense 今月のオススメ商品



**たけのこご飯の素** 磯山商事(銚田市)

¥540 (税込) /200g

具だくさんのたけのこご飯を是非ご家庭で！日差しが差し込む竹林で育ったたけのこは柔らかく、えぐみが少ないのが特徴。



**メロン羊羹** 亀印製菓(水戸市)

¥648 (税込) /210g

つややかで黄緑色のメロン羊羹は、ほんのり香るメロンの香りと、優しい味です。冷やしてのお召し上がりもおすすめ！



**茨城の賜**(たまもの) 吉田屋(大洗町)

¥540 (税込) /100g

茨城県初の梅ブランド「常陸乃梅石川一号」の塩分10%無添加梅干し。梅本来の味わいをぜひお楽しみください。



**田舎はちみつ プチ蜜〜華〜**

田舎はちみつあかぼっけ(五霞町)

¥1,728 (税込) /25g×3本 1セット

日本の四季が詰まった3本セット。採蜜時期によって異なるはちみつの味や色彩をお楽しみください。



これからの暑い季節にピッタリ！爽やかなクラフトビール 🍺🍺🍺



**さしま茶エール**

¥583 (税込) /330ml

安井商店(さかい河岸ブルワリー)

ブルワリー地元の特産品である“さしま茶”を使用。飲みごたえのある苦みと、ホップとさしま茶の香りが融合し華やかな香り漂うビールです。

※さしま茶:濃厚な味と香りに甘みも強く、まろやかな味に仕上がる最高級のお茶。



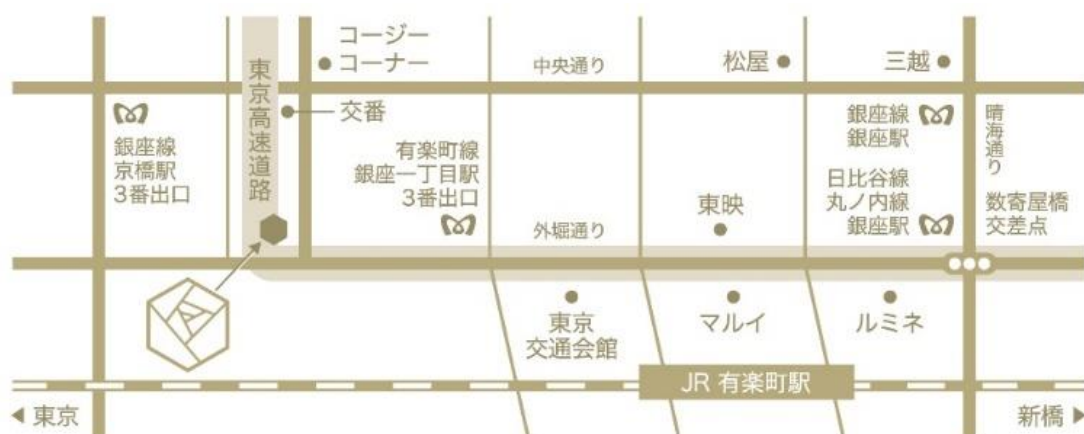
**やみぞ森林のビール「ヘレス」**

¥550 (税込) /330ml

天子森林物産株式会社(天子ブルワリー)

「ヘレス」は鮮やかな黄金色が美しい南ドイツの伝統ビール。旨みが濃く、ホップの苦味は控え目です。晴れた日の昼間に楽しむには最高の味わいです。

< 店舗のご案内 > <https://ibaraki-sense.com/>



<店舗住所> 東京都中央区銀座1-2-1 紺屋ビル1階

<TEL> 03-5524-0818

<営業時間> ショップ・カフェ 10:30~20:00

ダイニング ランチタイム 11:00~15:00 (L.O 14:00)

ディナータイム 17:00~21:00 (L.O 20:00)

<アクセス>

・JR 有楽町駅(京橋口)より徒歩約3分

・有楽町線 銀座一丁目駅(3番出口)から徒歩約1分

・日比谷線丸の内線 銀座駅(C6番出口)から徒歩約4分



茨城県公認Vtuber  
茨ひより