


- 新規陽性者数の減少傾向が継続し、病床稼働数もコロナNextの Stage3 の水準まで改善したため、「**非常事態宣言**」は、**令和3年9月19日（日）までで、前倒し解除**
- 県民の皆さま、事業者の皆さまの、対策への最大限のご協力に感謝申し上げます。引き続き、**国の緊急事態宣言下の対策**（営業時間短縮など）に、**ご協力をお願いいたします。**

## <対策の推移>

7/30～	8/6～	8/8～	8/15～	8/20(金)～9/30(木)
感染拡大市町村 (16市町)	県独自の (県全域)	県独自の緊急事態宣言 (6市町)	(高萩市)	緊急事態宣言 (県全域)
		まん延防止等重点措置 (38市町村)	(43市町村)	

**茨城県非常事態宣言**  
(県全域)

8/16(月)～9/19(日)



1週間  
前倒し

## 令和3年9月20日（月）から9月30日（木）までの11日間、県内全域に以下を要請

要請項目	9月20日～30日に要請する対策	20日から解除する対策
営業時間短縮要請など 飲食店など	<ul style="list-style-type: none"> <li>■ 午後8時から午前5時までの営業自粛</li> <li>■ 酒類の提供（持ち込みを含む）終日停止</li> <li>■ 全てのカラオケ設備（カラオケボックスなどを含む）の利用終日停止</li> </ul> ※酒類提供やカラオケ利用を停止しない店舗には休業要請（酒類提供やカラオケ利用を行わなければ、午後8時まで営業可能） <ul style="list-style-type: none"> <li>■ 結婚式は、「宴会は90分以内、なるべく少人数（人数上限50人かつ収容率50%以下）で開催」するよう協力依頼</li> </ul>	◇ 入場制限：通常時の2分の1に（「非常事態宣言」として、全ての商業施設等に要請）
大規模集客施設（1,000㎡超）	<ul style="list-style-type: none"> <li>■ 午後8時から午前5時までの営業自粛（イベント開催・映画上映時は、午後9時以降の営業自粛）</li> </ul>	
大規模商業施設等の入場整理など	<ul style="list-style-type: none"> <li>■ <b>入場者の整理・誘導など</b> ■ 利用者への、マスク着用等の対策の周知</li> <li>■ 対策に協力しない利用者への、入場禁止</li> </ul>	
不要不急の外出・高リスク行動自粛	<ul style="list-style-type: none"> <li>■ 不要不急の外出自粛 ■ 少人数で行動し、混雑する場所を避ける</li> <li>■ 午後8時以降、飲食店等への出入り自粛</li> <li>■ 路上・公園などでの集団飲酒等の自粛</li> </ul>	◇ 外食は控えテイクアウトに ◇ 買い物は最少人数で、混雑時は入店しない
他都道府県との往来自粛	<ul style="list-style-type: none"> <li>■ 県境をまたぐ往来は極力自粛</li> <li>■ やむを得ず往来する際は、感染症対策を徹底するなど特に注意</li> </ul>	◇ 特に40代～50代の方は、ワクチン接種が済んでいない限り出勤・外出を極力自粛
出勤者数の削減	<ul style="list-style-type: none"> <li>■ テレワークや時差出勤の活用</li> </ul>	
イベント開催制限	<ul style="list-style-type: none"> <li>■ 開催する場合は、人数上限5,000人 かつ 収容率50%以下</li> </ul>	◇ 県有施設の休館等の対応（図書館・美術館等を含む）
県有施設の対応	<ul style="list-style-type: none"> <li>■ <b>県有施設は、休館を継続</b>                      （図書館・美術館等は感染防止対策を徹底したうえで再開）</li> </ul>	
学校の対応	<ul style="list-style-type: none"> <li>■ <b>授業は分散登校+リモート（週1・2回程度の分散登校+リモート）</b></li> <li>■ <b>部活動は平日2時間以内、休日原則禁止（練習試合等は自粛）</b></li> <li>■ 学校行事は延期または中止（※非常事態宣言の対策を継続）</li> </ul>	◇ 授業はリモート対応 ◇ 部活動は全面禁止

## 県有施設の一部再開

### ■ 県有施設は、休館を継続

(図書館・美術館等は感染防止対策を徹底したうえで再開)

#### ○ 再開する施設 (9月20日以降順次再開)

県近代美術館、県つくば美術館、県天心記念五浦美術館、県陶芸美術館、  
県立歴史館、県立図書館 (再開施設数 6 施設)

※ 照明工事等のため、県近代美術館は10月1日まで、県つくば美術館は9月26日まで臨時休館

#### ○ 休館を継続する施設

アクアワールド茨城県大洗水族館、いばらきフラワーパーク、  
ミュージアムパーク茨城県自然博物館、竜神大吊橋、袋田の滝観瀑台 等  
(休館施設数 52 施設 (一部利用制限施設含む))

※ 公園施設は、屋内施設について、利用を制限。

※ すでに予約を受け付けている場合は、感染拡大防止対策を徹底した上で受入れ可能とする。

(例) カシマサッカースタジアム、笠松運動公園、ザ・ヒロサワ・シティ会館、国民宿舎「鵜の岬」、  
ホテルレイクビュー水戸、つくば国際会議場 等

## 1. 授業・登校

- 県立学校は、  
週1、2回程度の分散登校とリモート学習の併用

※ 就職指導や進学指導、1人で在宅が困難な場合は、学校が個別対応

## 2. 部活動

- 部活動は、平日2時間以内、休日原則禁止  
(大会開催の2週間前から、休日も3時間以内の活動可)
- 他校との練習試合、合宿等は自粛
- 県内大会は、主催団体に延期又は中止を要請

## 3. 学校行事

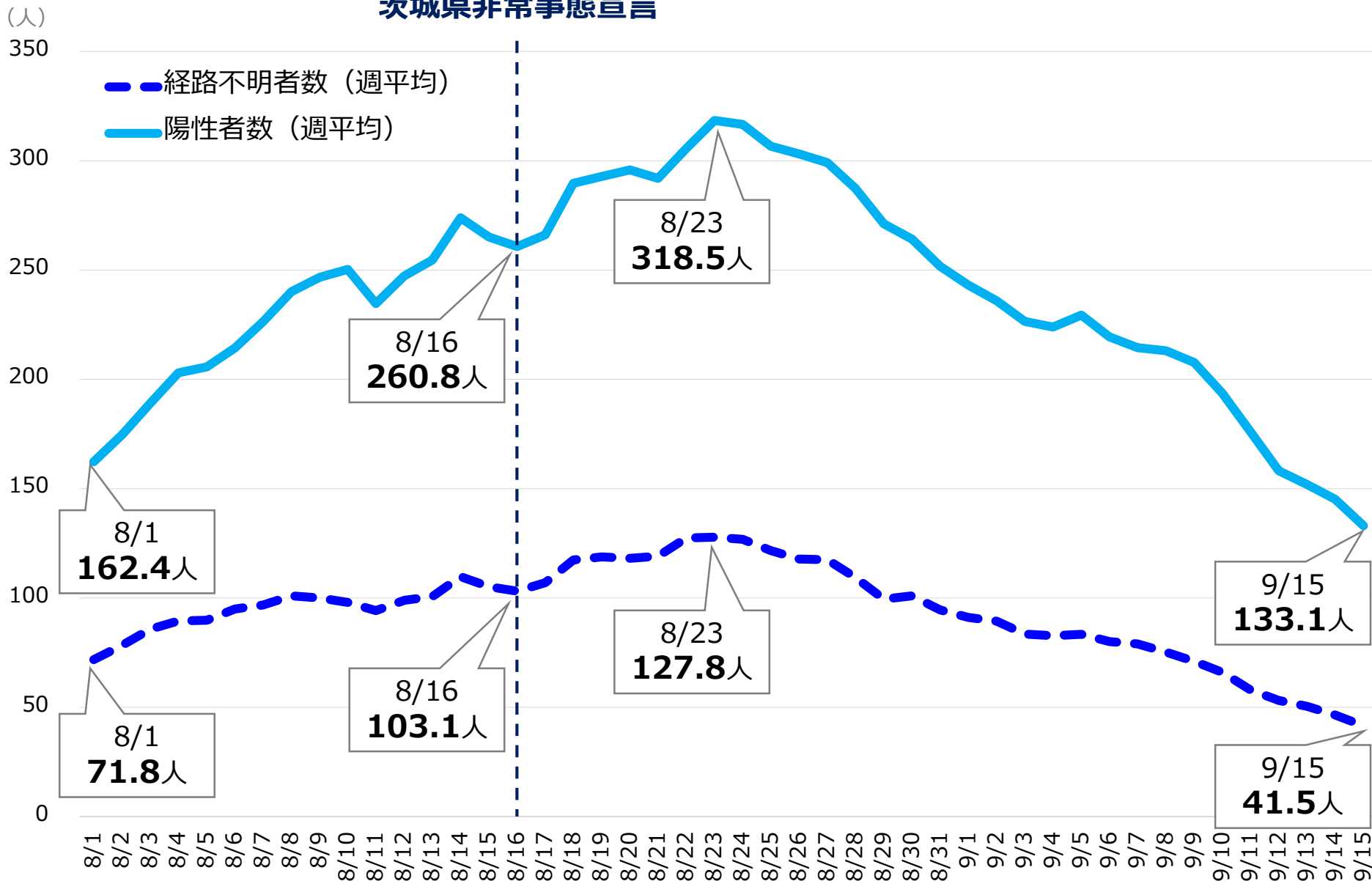
- 体育祭や修学旅行等は、延期又は中止

⇒ 市町村立学校や私立学校、大学等にも同様の対策を要請

# 感染状況の推移

➤ 週平均の新規陽性者数はピーク時から半減し、減少傾向は安定的に継続。

## 茨城県非常事態宣言

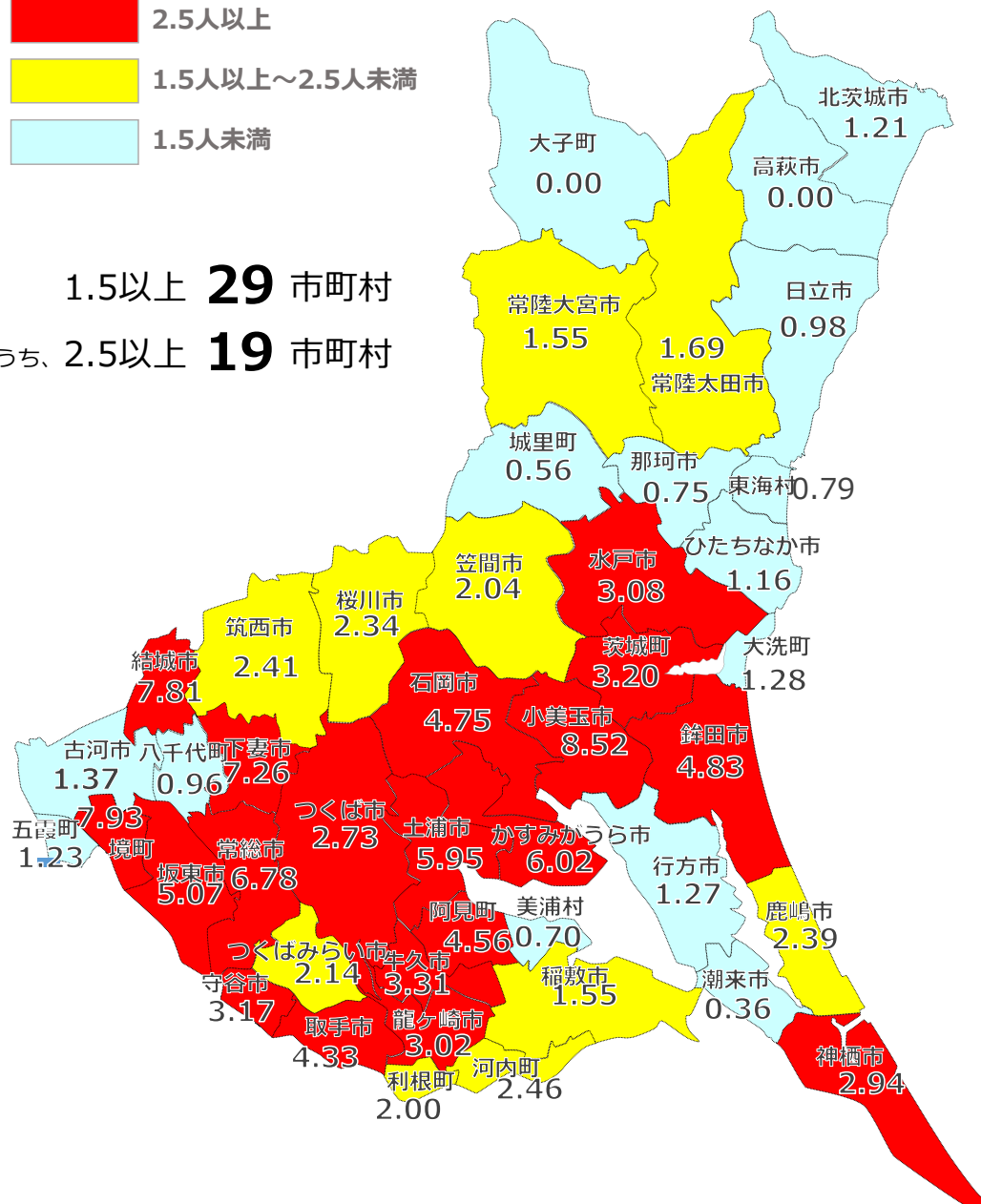


# 直近 1 週間の市町村別感染状況

直近 1 週間における人口 1 万人  
 当たりの新規陽性者数  
 (9/10~9/16)

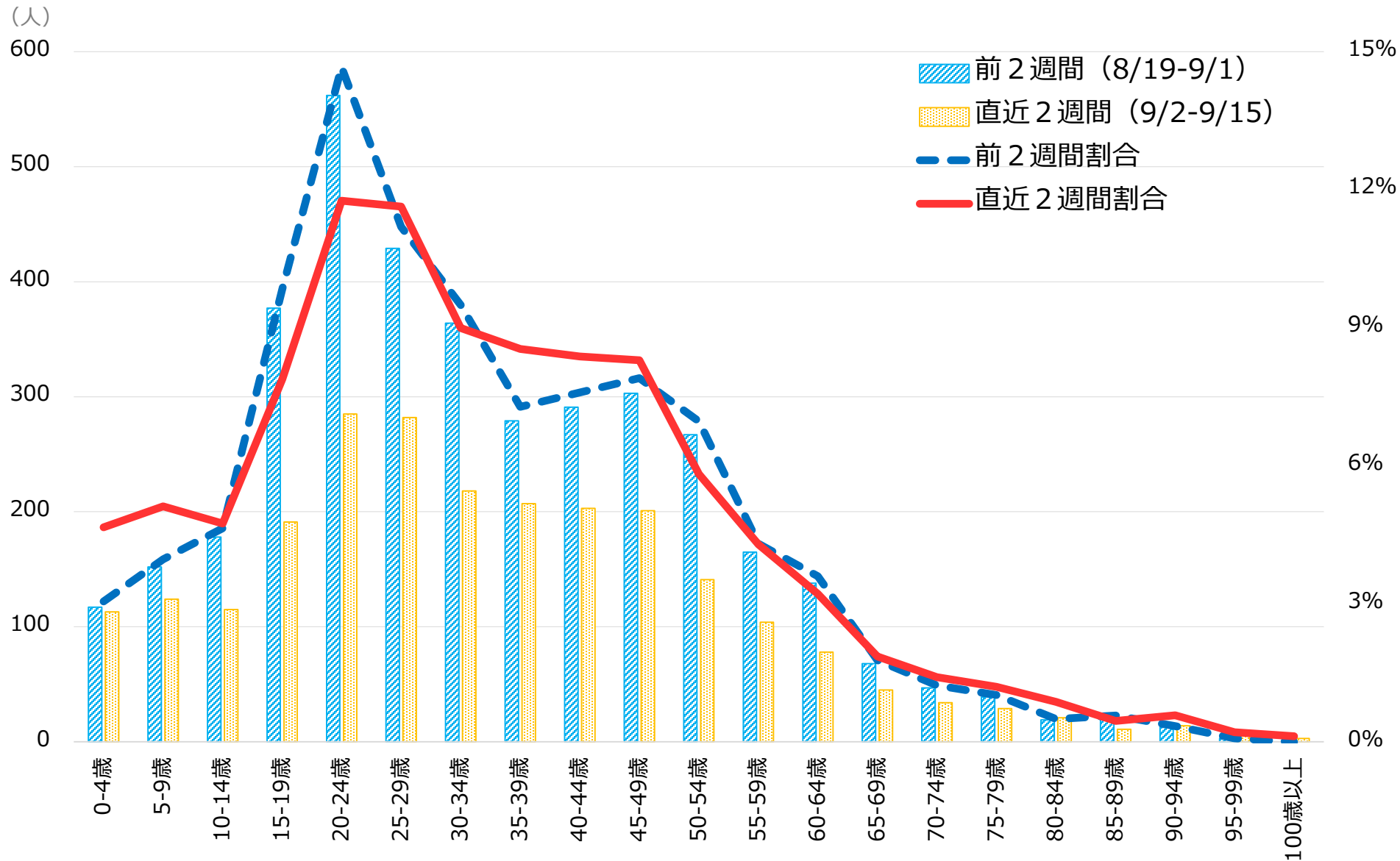


1.5以上 **29** 市町村  
 うち、2.5以上 **19** 市町村



# 新規陽性者の年齢構成（5歳刻み）

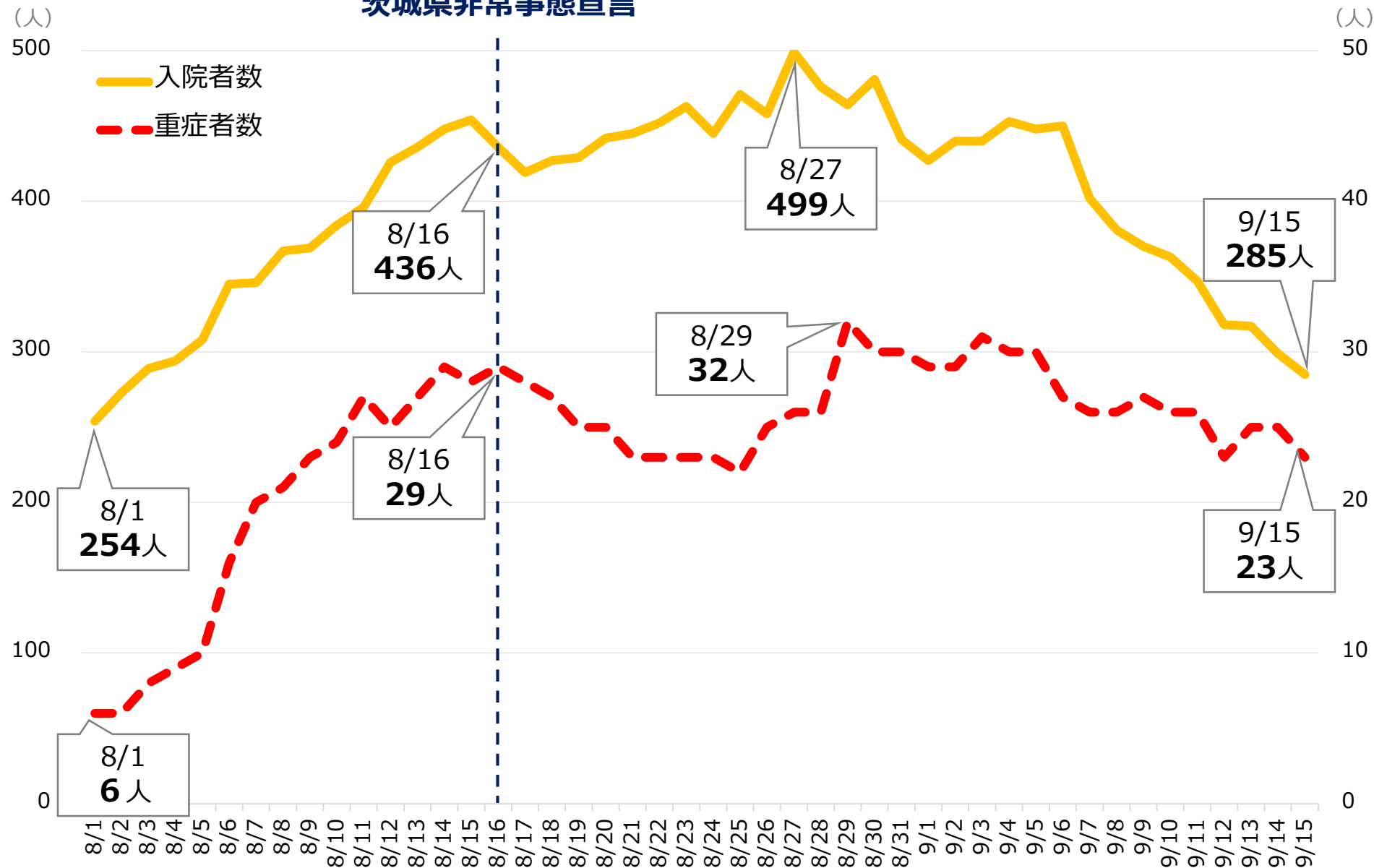
- 直近2週間と前2週間を比較すると、**ほぼすべての年齢区分で陽性者数が減少**。
- **年齢構成に大きな変化はない**ため、陽性者総数の減少が各年齢区分の陽性者数の減少に寄与。



# 病床稼働状況の推移

➤ 重症者数は高止まりしているものの、陽性者数の減少に伴い、病床稼働状況が着実に改善。

## 茨城県非常事態宣言

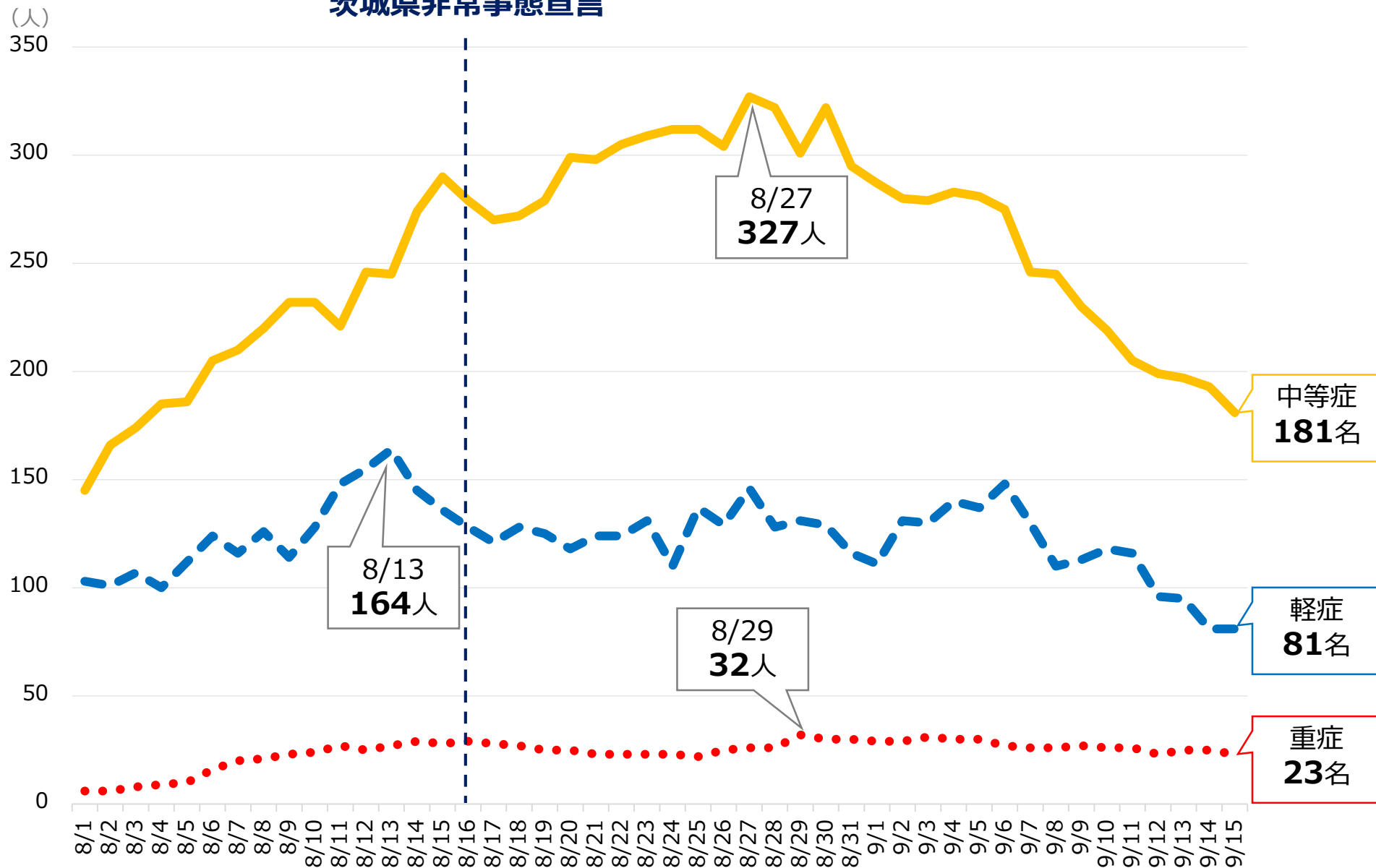




# 症度別の入院者数

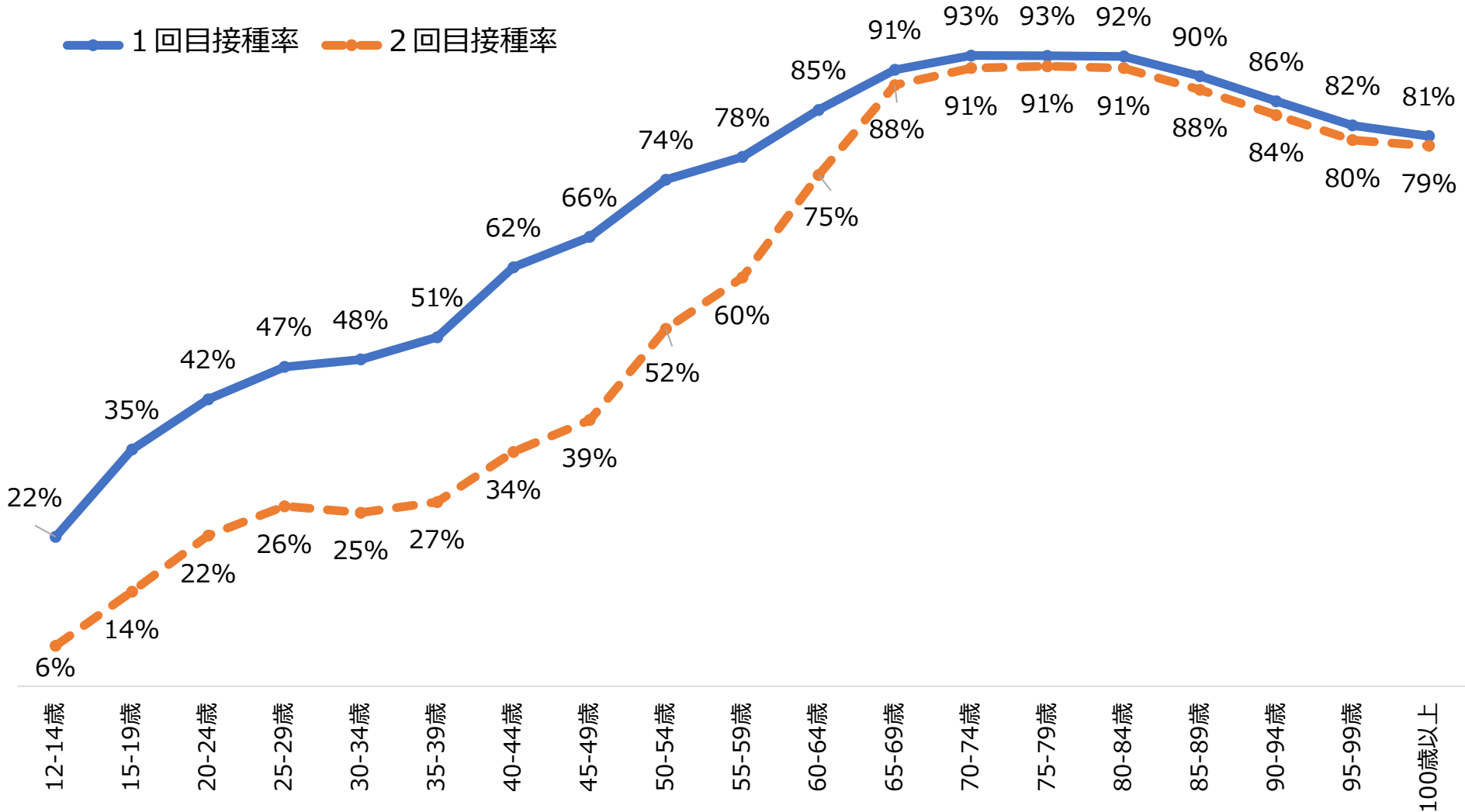
➤ 入院加療が不可欠な中等症患者が減少し、重症病床への負荷が緩和される見込み。

## 茨城県非常事態宣言



# ワクチン接種状況 (9/14時点)

- 50歳以上の7割以上で1回目接種が完了し、60歳以上の7割以上で2回目接種が完了。
  - 50歳未満では2回目接種より1回目接種の方が伸び率が大きく、特に40～50代の接種が加速。
- ➡ 今後、年齢にかかわらず、ワクチン接種を推進。



# 市町村別の接種状況 (12歳以上1回目接種率順)

➤ 県全体 (12歳以上) で、1回目接種率は72.9%、2回目接種率は57.7%。

(9/14時点)	接種総数	全年齢		12歳以上	
		1回目 接種率	2回目 接種率	1回目 接種率	2回目 接種率
大子町	25,576	85%	73%	95.1%	81.8%
八千代町	30,490	77%	63%	89.0%	73.2%
城里町	25,106	78%	55%	88.7%	62.4%
大洗町	22,389	77%	59%	88.6%	67.4%
利根町	23,137	76%	70%	88.1%	80.9%
河内町	12,865	78%	72%	86.7%	80.2%
潮来市	37,932	75%	63%	83.3%	69.5%
桜川市	51,145	71%	55%	80.9%	63.4%
つくばみらい市	64,839	68%	56%	80.0%	65.8%
境町	31,441	68%	57%	78.7%	66.5%
牛久市	107,927	70%	57%	78.3%	64.4%
鹿嶋市	86,052	69%	58%	77.5%	65.4%
鉾田市	59,378	68%	56%	77.5%	63.7%
常陸大宮市	49,882	68%	55%	77.5%	63.3%
美浦村	18,465	67%	56%	76.1%	63.6%
取手市	129,597	67%	54%	75.6%	60.3%
五霞町	10,302	66%	57%	73.5%	64.3%
常総市	66,420	62%	44%	73.1%	51.2%
北茨城市	47,218	64%	47%	72.8%	53.8%
高萩市	32,725	65%	52%	72.4%	58.4%
筑西市	115,310	64%	48%	72.4%	54.8%
稲敷市	47,797	65%	55%	72.3%	60.3%

(9/14時点)	接種総数	全年齢		12歳以上	
		1回目 接種率	2回目 接種率	1回目 接種率	2回目 接種率
龍ヶ崎市	91,260	64%	55%	71.9%	61.0%
下妻市	48,641	63%	50%	71.9%	57.5%
行方市	37,880	62%	50%	71.7%	58.5%
水戸市	294,986	61%	47%	70.4%	54.6%
東海村	40,304	61%	44%	70.4%	51.4%
茨城町	36,498	63%	51%	70.1%	56.9%
神栖市	102,511	62%	45%	69.7%	50.5%
阿見町	52,446	62%	47%	69.3%	52.3%
笠間市	84,381	61%	51%	69.2%	57.6%
坂東市	59,006	60%	50%	69.2%	57.3%
小美玉市	49,929	60%	39%	68.7%	45.2%
守谷市	73,326	60%	46%	68.4%	52.4%
かすみがうら市	44,154	61%	46%	68.3%	52.2%
那珂市	58,769	59%	49%	67.0%	55.7%
結城市	56,637	59%	52%	66.5%	58.7%
土浦市	149,495	59%	47%	66.5%	52.7%
常陸太田市	52,629	58%	47%	66.1%	53.7%
ひたちなか市	157,859	56%	44%	64.3%	49.8%
日立市	179,040	57%	45%	63.7%	50.1%
つくば市	226,587	54%	40%	63.5%	47.1%
古河市	143,326	56%	45%	63.4%	51.0%
石岡市	74,502	56%	45%	63.1%	51.0%

※12歳以上の接種率は、R3.7.1現在の常住人口 (11歳以下と年齢不詳を除いた人数) を分母とし、小数第二位を四捨五入している。

(出典：ワクチン接種ダッシュボード)

- 50歳以上への1回目のワクチン接種率が県全体で70%を超える一方で、陽性者に占める若者の割合が高い傾向が継続。
- 非常事態宣言等の解除後には学校が再開されるため、安全な学校生活に資するよう接種を希望する児童・生徒への**ワクチン接種の機会を県大規模接種会場**で提供。

## 【概要】

①児童・生徒を対象に**優先接種枠を設定** ②市町村毎に**会場を指定せず、県で予約受付(9/22から開始)**

会場 <sup>※1</sup>	接種日 <sup>※2</sup> (1回目)	接種時間帯	接種者数 <sup>※3</sup>
県立医療大学 (阿見会場)	9/25(土)、26(日)、27(月)、 28(火)、30(木)、10/2(土)	平日(16時以降) 土日	6日間 合計470人
古河市生涯学習センター総和 (古河会場)	9/25(土)~10/3(日)	同上	9日間 合計764人
鹿島セントラルホテル (神栖会場)	9/25(土)~9/30(木)	同上	6日間 合計180人

- ※1 県庁福利厚生棟及び産業技術総合研究所でも準備ができ次第、実施予定。
- ※2 2回目接種は、4週間後の同じ曜日・同じ時間帯とし、1回目接種の予約時に自動予約。
- ※3 県による優先接種枠とは別の市町村接種枠については、これまでどおり、市町村での予約可。

## 【市町村と連携して以下の取組を実施】

- ✓ ワクチン接種に関する正しい情報を児童・生徒及び保護者に提供。
- ✓ 希望する児童・生徒が接種できるよう、児童・生徒優先接種枠の周知。

(令和3年2月5日改定)

<b>茨城県全体Stage</b> (判断指標) <small>※①②は単日、③④直近1週間の平均値</small>		<b>Stage4</b> <small>感染爆発・医療崩壊のリスクが高い状態</small>	<b>Stage3</b> <small>感染が拡大している状態</small>	<b>Stage2</b> <small>感染が概ね抑制できている状態</small>	<b>Stage1</b> <small>感染が抑制できている状態</small>	<b>現在の状況</b> <b>9/15時点</b> <small>①②：単日の数値 ③④：9/9～9/15の平均値 ( )内はいずれも前週の数値</small>
県内の医療提供体制	①病床稼働数	287床超	287床以下	185床以下	67床以下	<b>285床</b> (381床) <small>※Stage3に該当</small>
	②重症病床稼働数	24床超	24床以下	12床以下	7床以下	<b>23床</b> (26床) <small>※Stage3に該当</small>
県内の感染状況	③1日当たりの新規陽性者数	100人超	100人以下	60人以下	20人以下	<b>133.1人</b> (213.1人) <small>※Stage4に該当</small>
	④陽性者のうち、濃厚接触者以外の数	40人超	40人以下	25人以下	10人以下	<b>41.5人</b> (75.2人) <small>※Stage4に該当</small>

(令和3年9月16日現在) 総合的に判断し **Stage 4**