

事業概要

県道美浦栄線は美浦村の国道125号を起点とし、若草大橋有料道路を経て、千葉県栄町の国道356号に至る広域的な幹線道路です。このうち、県では龍ヶ崎市から千葉県栄町までの8.4km区間について、平成7年度よりバイパス整備を進めております。これまでに、利根川渡河部の若草大橋有料道路を含む1.7km区間について、平成18年度に供用したところでした。この度、龍ヶ崎市八代町地内の県道竜ヶ崎潮来線から、大徳町地内の美浦栄線現道までの3.1kmについて、供用できる運びとなりました。さらに、交差する県道河内竜ヶ崎線バイパスと同時に供用することにより、龍ヶ崎市内の交通円滑化に加え、若草大橋を利用した千葉県との交流の促進が期待されます。



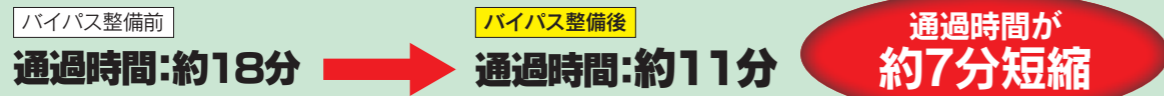
▲若草大橋(千葉県側より)



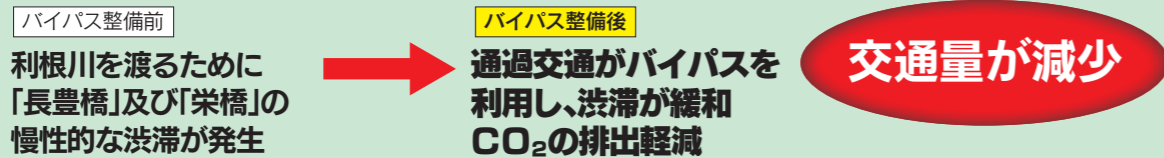
▲稲穂橋(県道竜ヶ崎潮来線より)

期待される事業効果

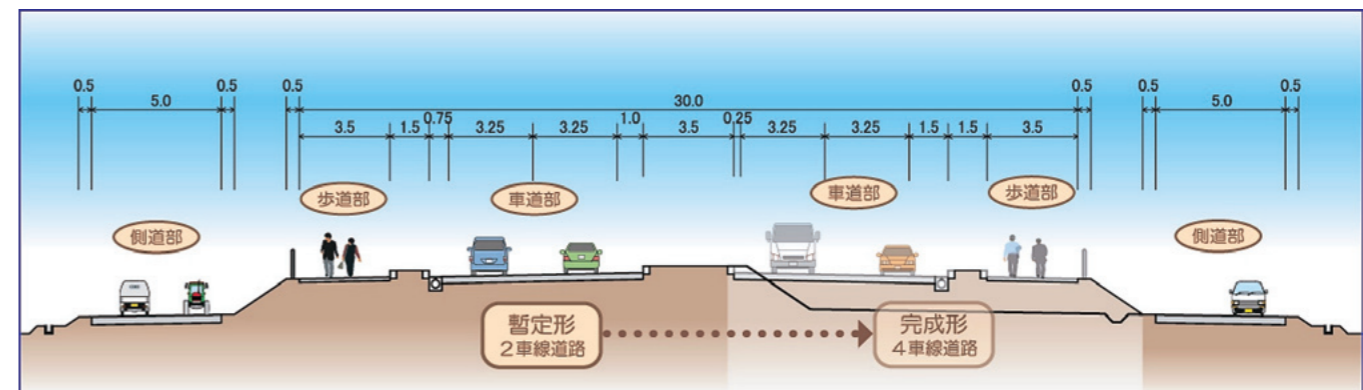
●千葉県へのアクセス向上 龍ヶ崎市内から千葉県の国道356号までの所要時間が短縮

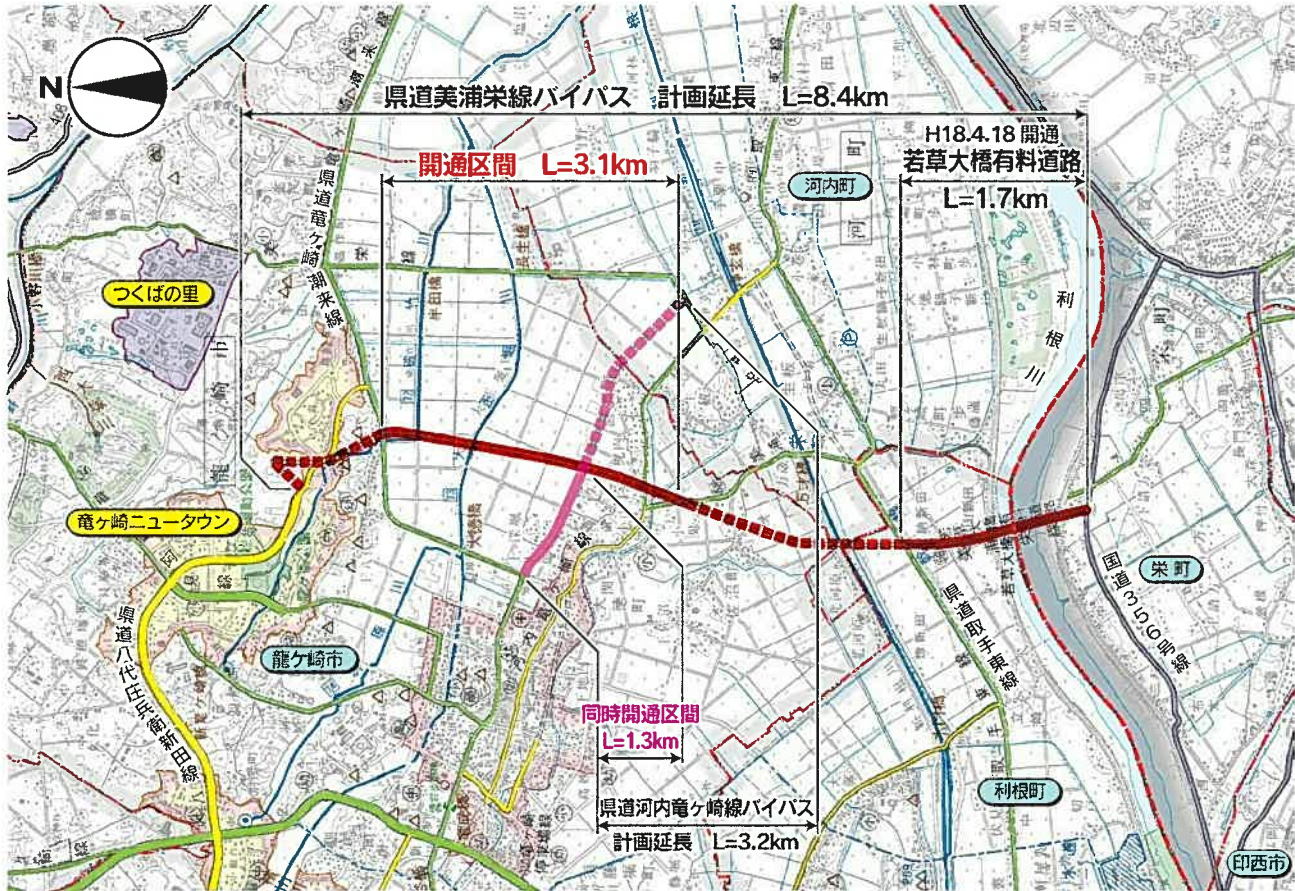


●利根川に架かる橋の渋滞緩和



標準断面図





県道美浦栄線ハイパス 計画延長 L=8.4km

開通区間 L=3.1km

H18.4.18 開通
若草大橋有料道路
L=1.7km

つくばの里

竜ヶ崎ニュータウン

竜ヶ崎市

河内町

利根川

栄町

利根町

印西市

同時開通区間
L=1.3km

県道河内竜ヶ崎線ハイパス
計画延長 L=3.2km