

障害者の就労支援の現況

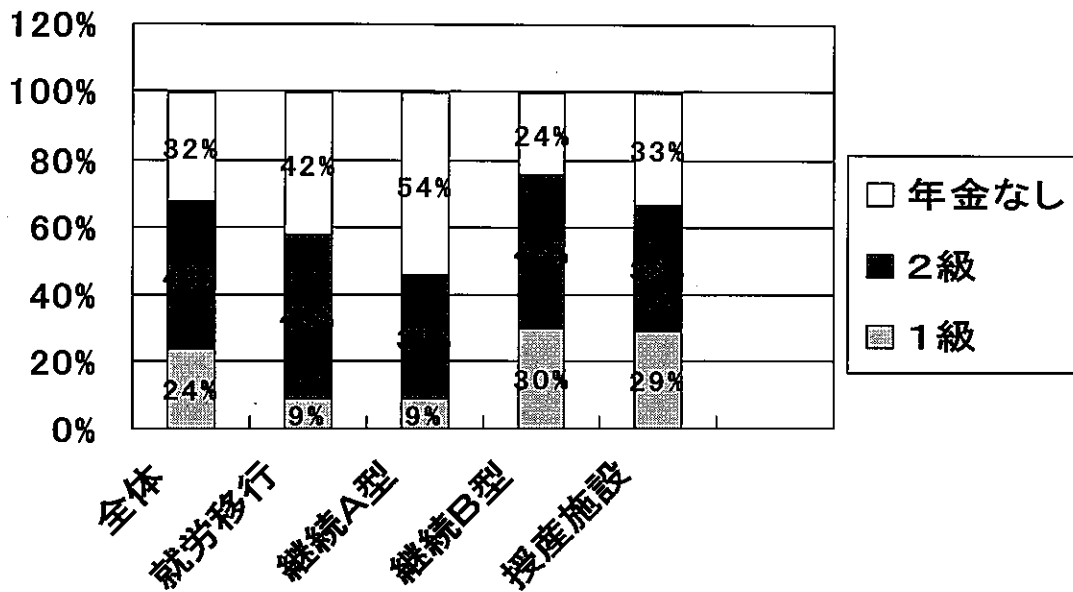
茨城県保健福祉部障害福祉課
主事 大窪 浩一郎

1 就労移行等実態調査結果 (就労関係)

- 対象:H21.10.1時点の以下の事業所
- 回答:136/183(回収率74.3%)

| 区分 | 対象数 | 回答数 | 現員数 |
|------|-----|-----|-------|
| 就労移行 | 69 | 51 | 611 |
| 継続A型 | 4 | 4 | 108 |
| 継続B型 | 84 | 63 | 1,084 |
| 旧法授産 | 26 | 18 | 694 |
| 合計 | 183 | 136 | 2,497 |

① 現員数に占める年金受給者数の割合(事業所区分別)



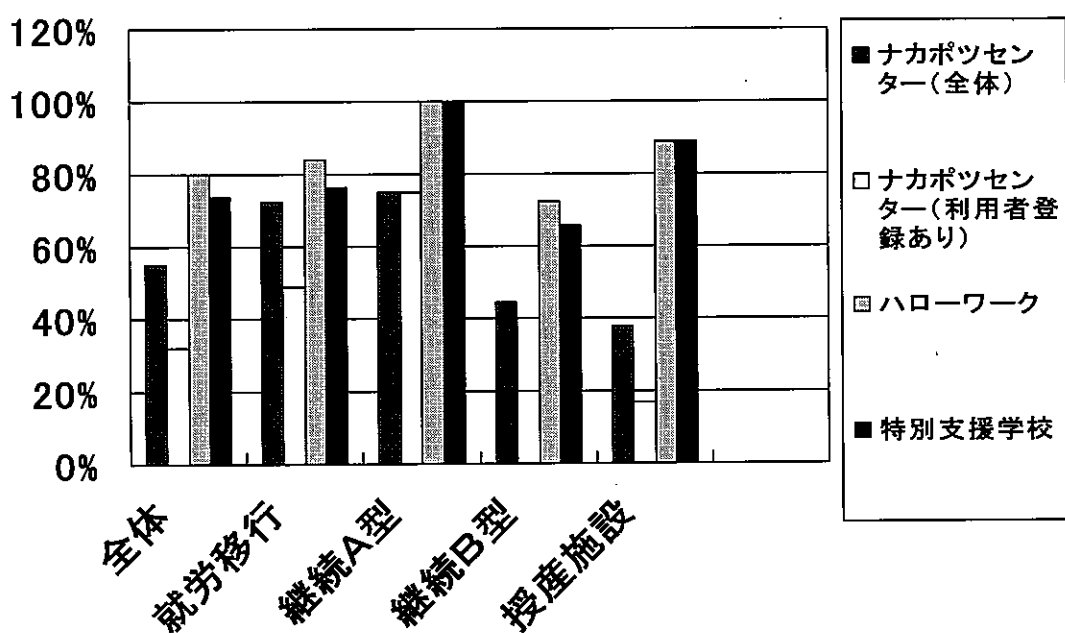
② 就職による退所者数(就職者数)(H20年度)

| | 就職者数 | 退所者に占める割合 | 現員数に占める割合 |
|------|------|-----------|-----------|
| 就労移行 | 70 | 52% | 11% |
| 継続A型 | 3 | 30% | 3% |
| 継続B型 | 10 | 15% | 1% |
| 授産施設 | 9 | 20% | 1% |
| 合計 | 92 | 36% | 4% |

③ 就職者(H20年度)への支援状況

| | 就職者数 | 半年以上定着者 | ジョブコーチ活用者 | 施設外就労利用者 |
|------|------|---------|-----------|----------|
| 就労移行 | 70 | 48 | 7 | 31 |
| 継続A型 | 3 | 3 | 0 | 0 |
| 継続B型 | 10 | 9 | 1 | 6 |
| 授産施設 | 9 | 8 | 5 | 4 |
| 合計 | 92 | 68 | 13 | 41 |

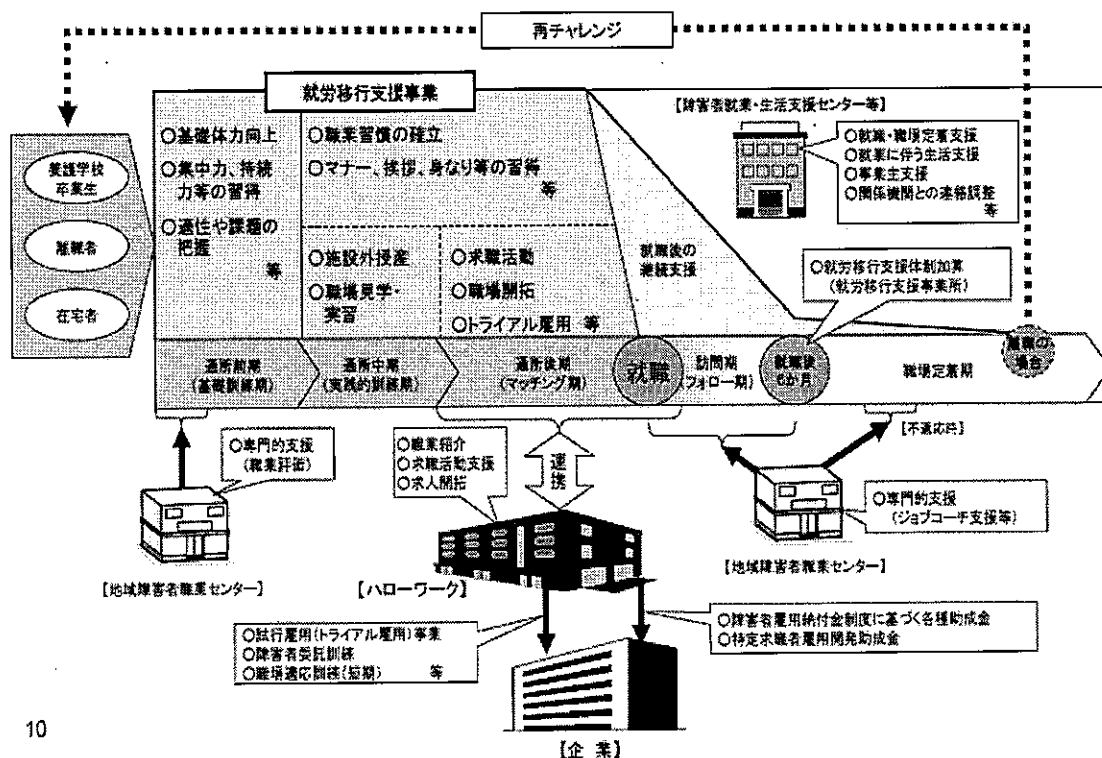
④ 関係機関との連携状況



⑤ 特別支援学校生徒の実習受入の状況(H20年度)

| | 事業所数 | 受入あり事業所数 | 主に支給決定なし | 1事業所当たり受入延人数 |
|------|------|----------|----------|--------------|
| 就労移行 | 51 | 31 | 30 | 41.6 |
| 継続A型 | 4 | 2 | 2 | 10.5 |
| 継続B型 | 65 | 32 | 30 | 25.5 |
| 授産施設 | 18 | 17 | 17 | 25.2 |
| 合計 | 138 | 82 | 79 | 31.2 |

2 就労移行支援のイメージ



3 一般就労移行等促進事業①

(臨時特例交付金による特別対策事業)

■ 職場実習・職場見学促進事業

ナカポツセンター等と協力し、利用者及び家族等に対して障害者が雇用されている企業見学を実施する費用を助成

- ・対象: 就労移行、就労継続(A・B)
- ・補助: 1回あたり2万円(5人以上の参加)

■ 施設外就労等による一般就労移行助成事業

施設外就労・支援を行い、一般就労者を出した事業所に対して助成

- ・対象: 就労移行、就労継続(A・B)
- ・補助: 就労した利用者1人当たり10万円

3 一般就労移行等促進事業②

(臨時特例交付金による特別対策事業)

■ 障害者一般就労・職場定着促進支援事業

- ①社会適応等に関する講座の企画・開催
 - ②就労後のフォローアップとして勉強会・自主交流会を企画・開催
 - ③障害者の雇用を検討する企業の職務分析を実施
- ・対象: ①②(就労移行)、③(就労移行、就労継続(A・B))
 - ・補助: 5回以上実施した場合に、1回あたり2万円

■ 離職・再チャレンジ支援助成事業

- ①離職の恐れのある者について、企業内での環境改善及び本人の復職調整を実施
 - ②やむを得ず離職した者への就労・訓練の機会を提供
- ・対象: 就労移行、就労継続(A・B)、旧法授産
 - ・補助: 1人1回につき4万円

4 参考情報

- 職場実習・職場見学促進事業により職場実習環境を整備した企業(H19～21年度)

| 企業名 | 主な事業内容 | 所在地 | 電話番号 | 主な整備内容 |
|-------------|----------|-----|--------------|---------|
| (株)ノザワールド | ゴルフ場・ホテル | 城里町 | 0296-88-3611 | ベーカリー機器 |
| (株)浜喜 | 乾物製造 | 水戸市 | 029-225-7454 | 金属検出器等 |
| (株)大滝 | おしぼりレンタル | 常総市 | 0297-27-1977 | おしぼり包装機 |
| (株)岩井化成 | ポリエチレン製造 | 坂東市 | 0297-35-1879 | 作業用コンベア |
| (有)安澤畜産 | 養豚 | 坂東市 | 0297-35-6080 | 作業所 |
| (株)トラスト | 食品等卸・小売 | 水戸市 | 029-252-8577 | 梱包器 |
| (有)沖縄健食グループ | 業務用食品卸 | 那珂市 | 029-298-1230 | 梱包器 |

- 障害者雇用事例提供サービス((独)高齢・障害者雇用支援機構HP)
<http://www.ref.jeed.or.jp>
- 就労支援の取組事例(WAM NET)
<http://www.wam.go.jp/ca30/shuroshien/c03.html>