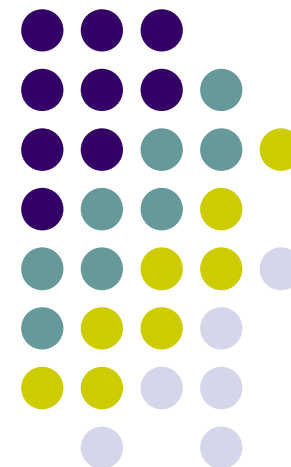


障害者就労支援員等研修会

H22.12.27 県総合福祉会館

いばらきステップアップ オフィスについて

茨城県保健福祉部障害福祉課
中 郡 隆



県庁における就労継続支援A型事業の取組み



事業の概要

(1) 公的雇用の拡大

- ・ 県庁障害福祉課内に「いばらきステップアップオフィス」を開設
- ・ 知的障害者(非常勤嘱託職員)5名を雇用
- ・ 勤務時間 月火木金 9:00～16:00(1日6時間), 水 9:00～15:00(1日5時間)の合計週5日で29時間
- ・ 文書発送やパソコン入力, イベントや会議の手伝いなど, 庁内各課からの依頼業務を中心に担当

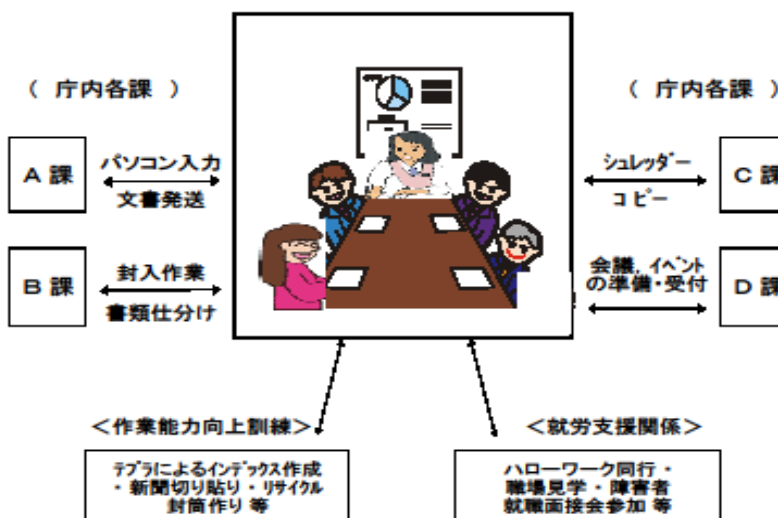
(2) 専門的支援を実施

- ・ 職業指導員1名を常勤で配置し, 依頼業務の調整や民間企業等への求職活動の支援などを行う。

(3) 民間企業等へのPR

- ・ この取り組みをPRすることにより, 民間企業や市町村等での知的障害者の雇用の拡大を図る。

いばらきステップアップオフィス

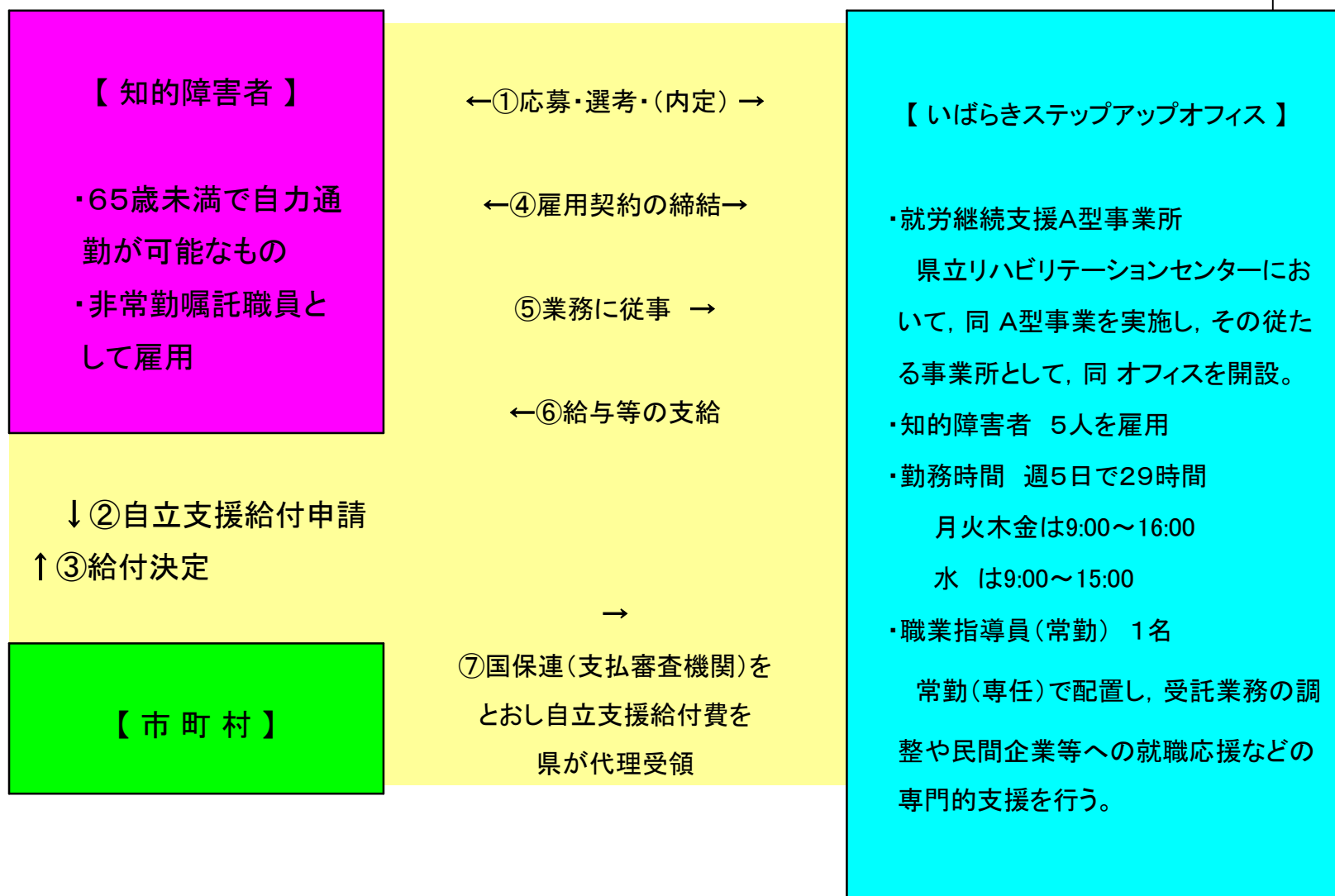


※ 知的障害者の従事者が少ない事務の分野で県が率先して雇用を行うため, 障害福祉課内に「いばらきステップアップオフィス」を開設し, 知的障害者の公的雇用の拡大を図りました。

※ 雇用する知的障害者は, この勤務経験を活かして民間企業等への就職を目指しています。



いばらきステップアップオフィスにおける雇用フロー図



平成22年4月1日から11月30日までの 勤務実績(1人分)の時間数①

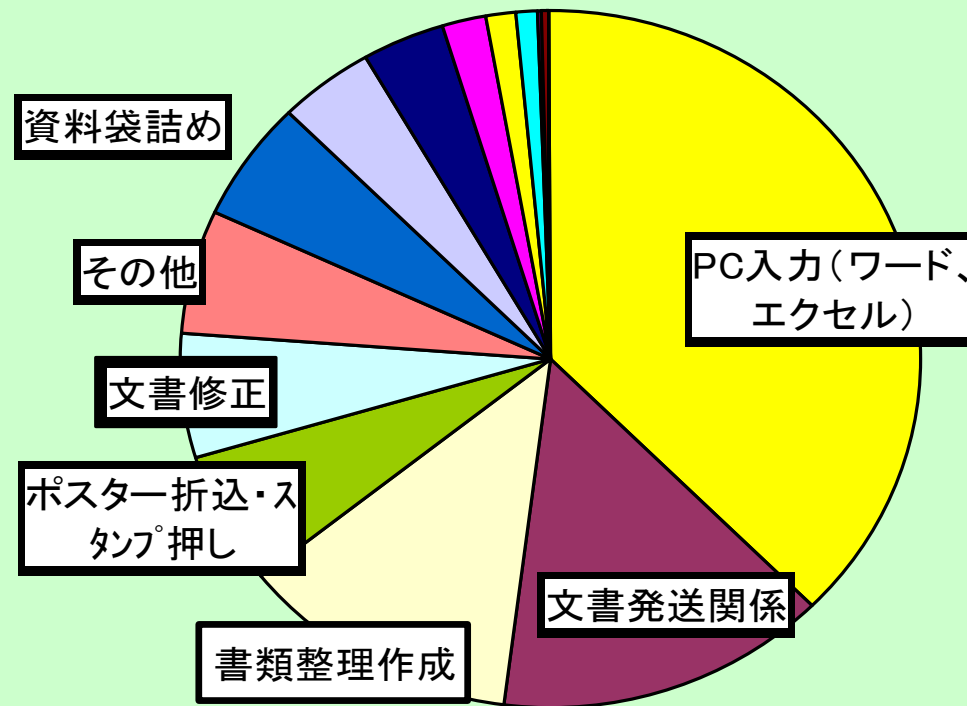


●業務内容ごとの時間数①	累計	直近月(11月)
PC入力(ワード、エクセル)	355	75
文書発送関係	137	9
書類整理作成	116	8
ポスター折込・スタンプ押し	57	2
文書修正	55	0
その他	55	8
資料袋詰め	52	11
イベント会議等手伝い	41	0
新聞切り抜き	34	4
シュレッダー&コピー	18	0
物品整理	14	0
室内整理	6	0
インデックス等作成	3	0
リサイクル封筒づくり	3	0
資料配付	0	0
計	946	117

平成22年4月1日から11月30日までの 勤務実績(1人分)①



業務内容ごとの時間数①

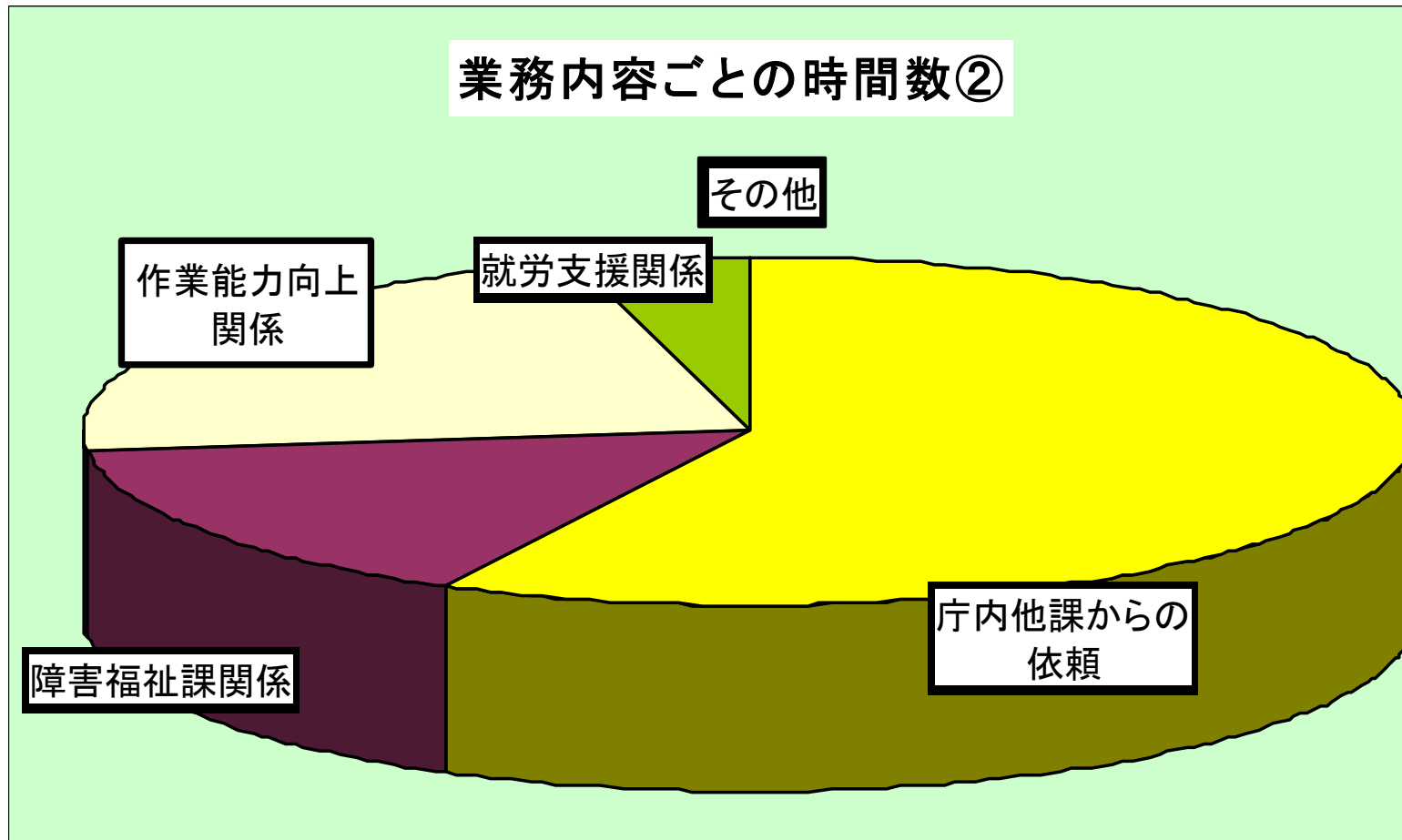


平成22年4月1日から11月30日までの 勤務実績(1人分)の時間数②



	累 計	直近月(11月)
庁内他課からの依頼	543時間	29時間
障害福祉課関係	149時間	8時間
作業能力向上関係	214時間	74時間
就労支援関係	40時間	6時間
その他	0時間	0時間
計	946時間	117時間

平成22年4月1日から11月30日までの 勤務実績(1人分)②

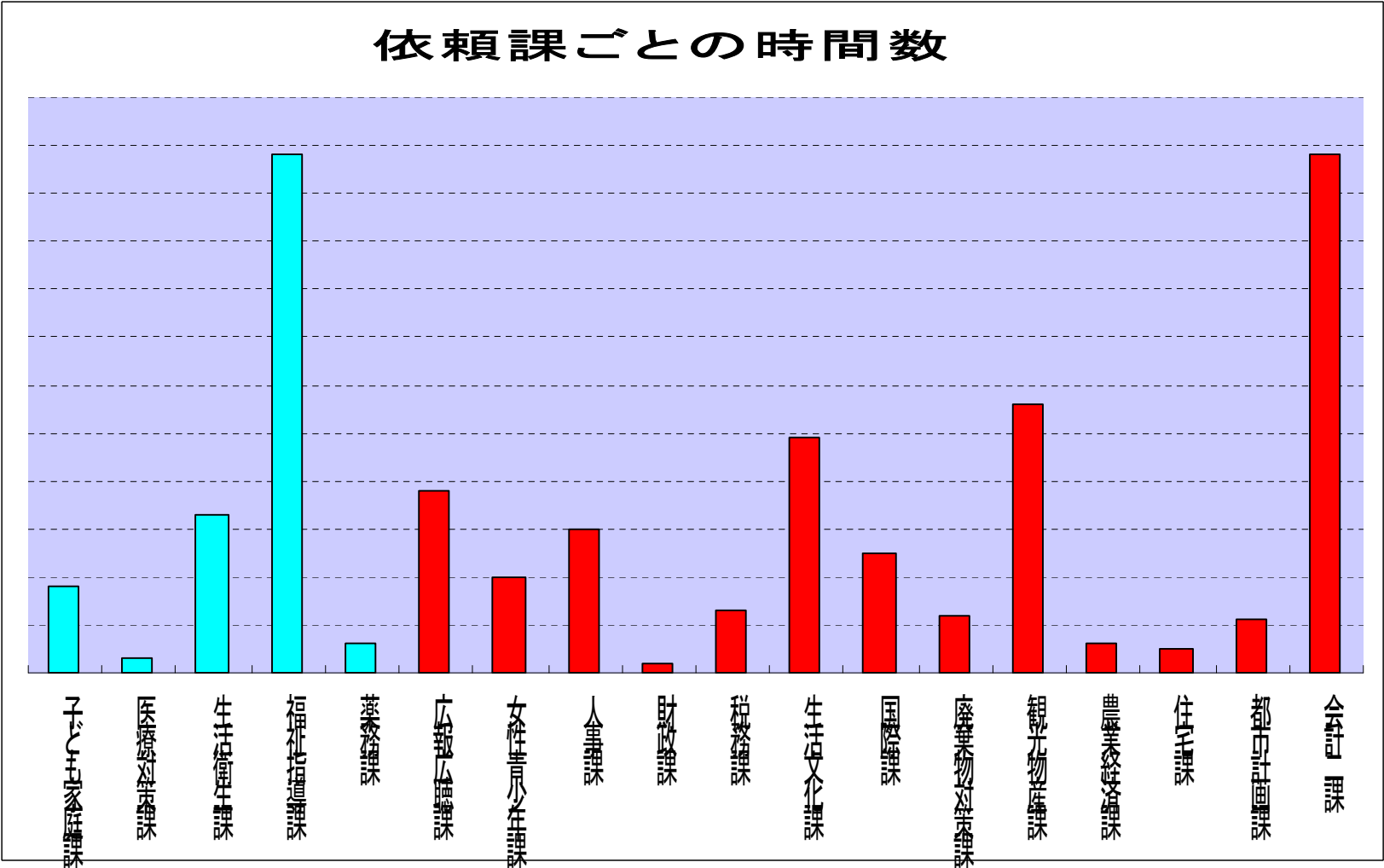
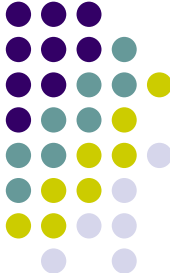


平成22年4月1日から11月30日までの 勤務実績(1人分)の時間数③ 依頼課ごとの時間数



	累 計	直近月(11月)
子ども家庭課	18	0
医療対策課	3	0
生活衛生課	33	0
福祉指導課	108	7
薬務課	6	0
広報広聴課	38	0
女性青少年課	20	0
人事課	30	0
財政課	2	0
税務課	13	1
生活文化課	49	12
国際課	25	0
廃棄物対策課	12	0
観光物産課	56	0
農業経済課	6	0
住宅課	5	0
都市計画課	11	0
会計二課	108	9
計	543	29

平成22年4月1日から11月30日までの 勤務実績(1人分)③





就労形態比較表(考え方)

項目	一般就労	福祉的就労 (就労継続A型)	福祉的就労 (就労継続B型等)
就労の場	民間企業等	障害福祉サービス事業所	同 左 (作業所・施設等)
障害者の位置づけ	労働者	労働者兼福祉制度の利用者	福祉制度の利用者
障害程度	軽度 ~ 中度	軽度 ~ 中度	軽度 ~ 重度
最低賃金制度	適用 (給与)	適用 (給与)	非適用 (工賃)
賃金水準	15万円/月程度	9万円/月程度	2万円/月程度
経営目的	利潤獲得	障害者の自己実現	障害者の自己実現 (生きがい就労)



平成22年度 いばらきステップアップオフィス選考状況

- 応募状況
総計23名（性別：男性17名，女性6名／年齢：18～46歳）
- 選考方法
 - ① 筆記（簡単な作文，漢字，計算問題）
 - ② 面接・実技（機械操作「コピー等」，宛名「シール貼り等」）
- 選考結果
3名採用（男性2名〔28歳，20歳〕，女性1名〔20歳〕）