

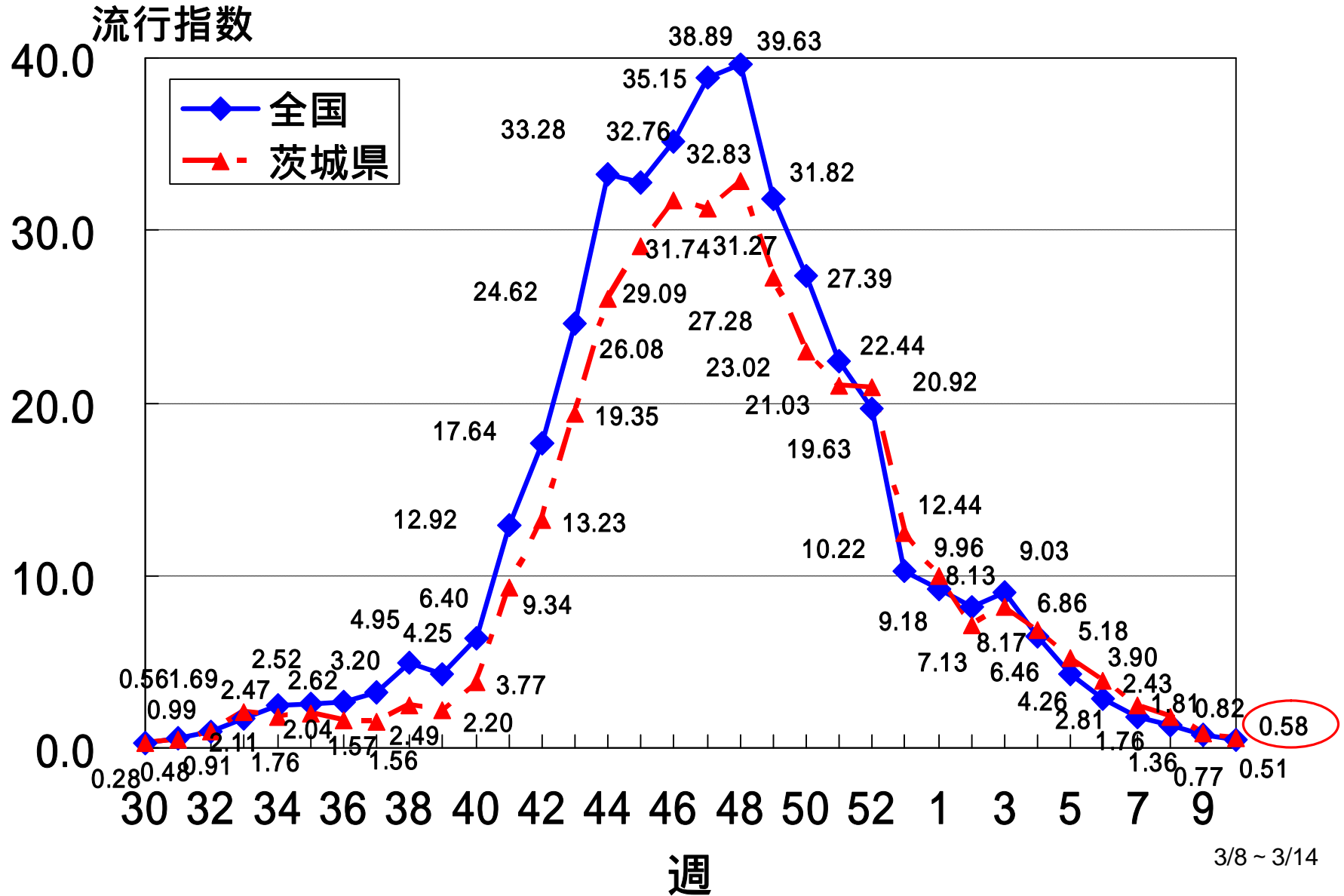
# 県内の新型インフルエンザの現状

平成22年3月17日

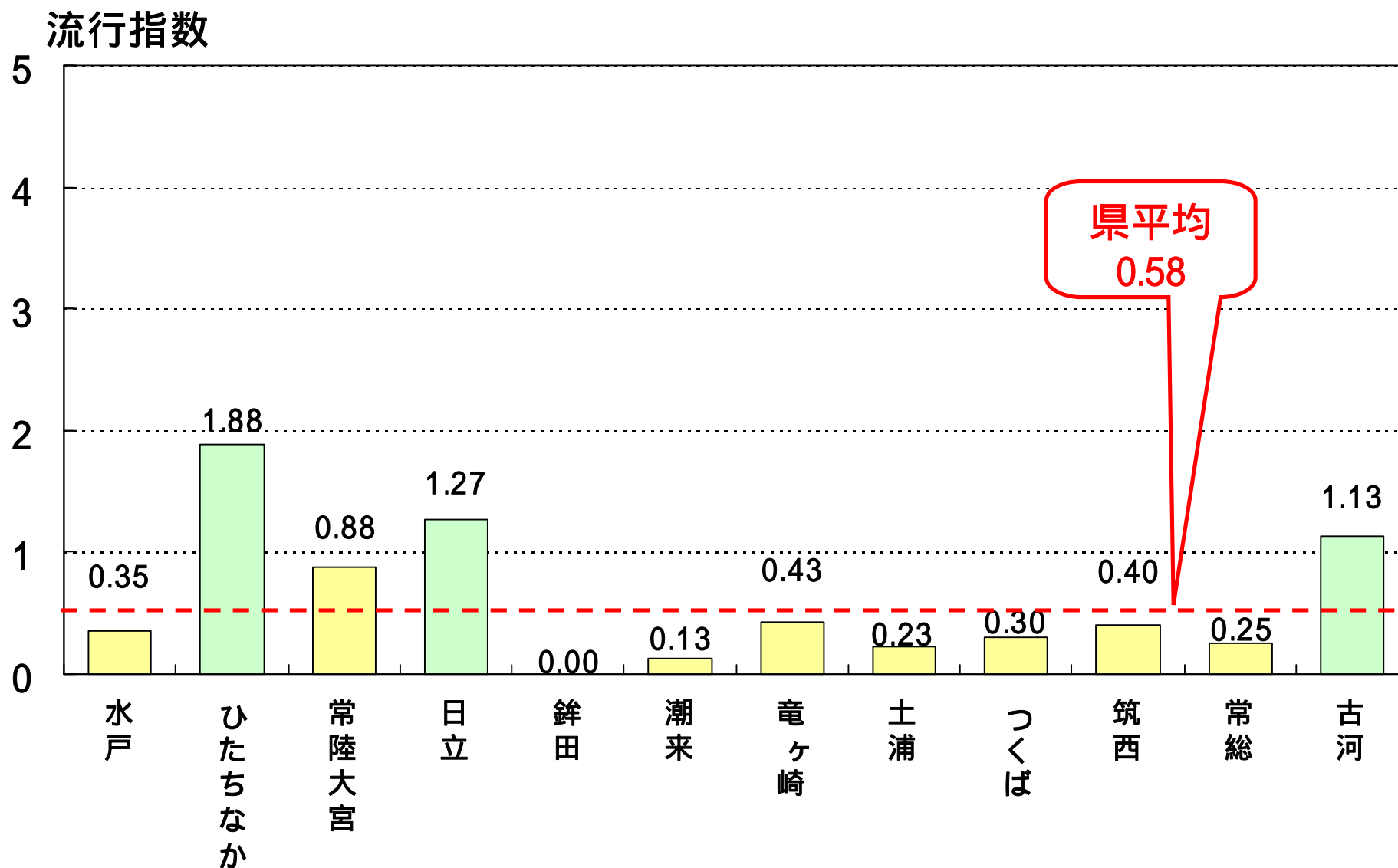
茨城県保健福祉部



# 流行指数の推移 (全国と茨城県の比較)



# 保健所管内別流行指数 (第10週:2010.3.8-2010.3.14)

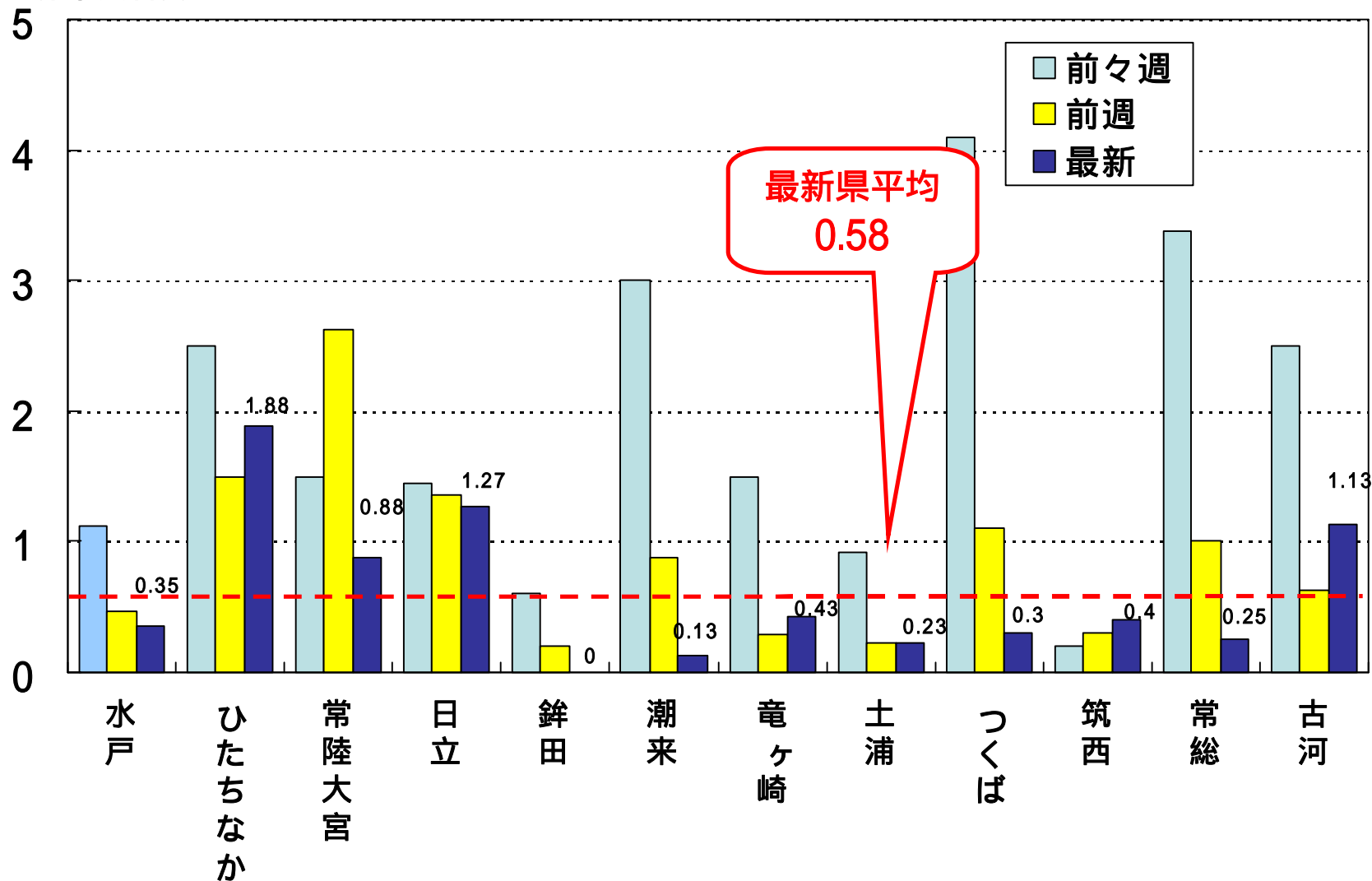


# 保健所管内別流行指数の推移

(最新: 第10週: 2010.3.8-2010.3.14)

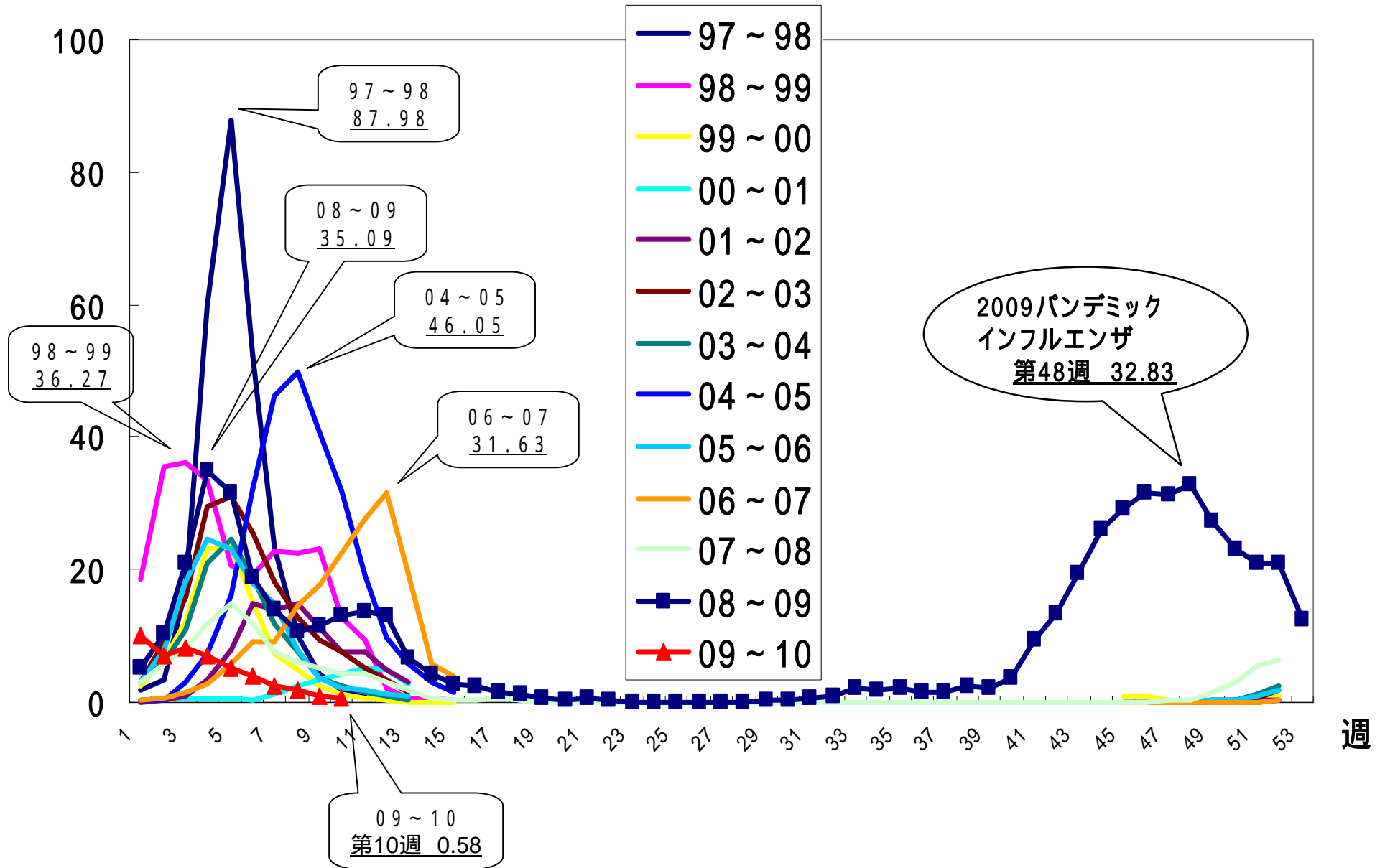
流行指数

\* グラフ内に表示されている数値は最新の流行指数

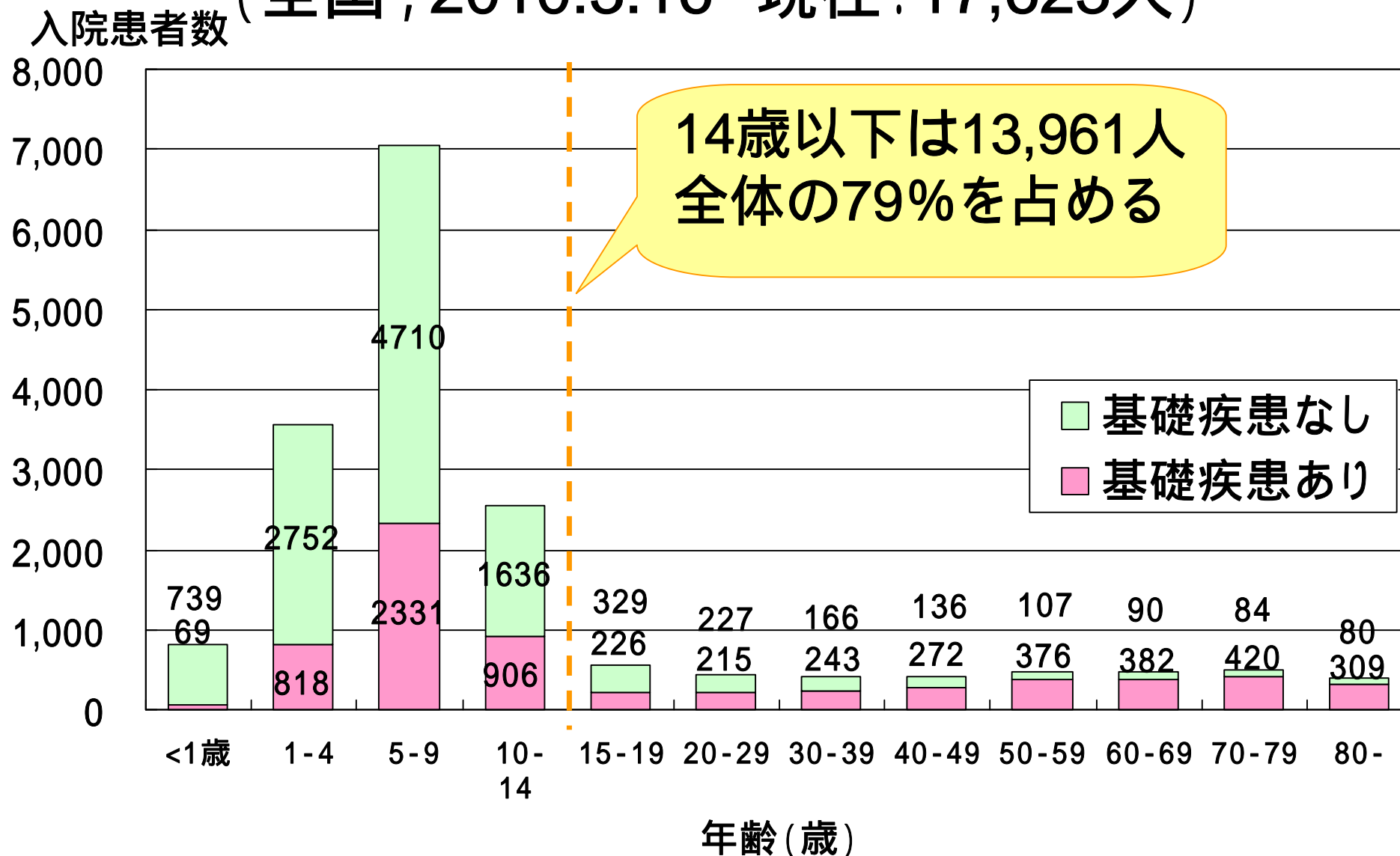


# 茨城県のインフルエンザ流行状況の推移

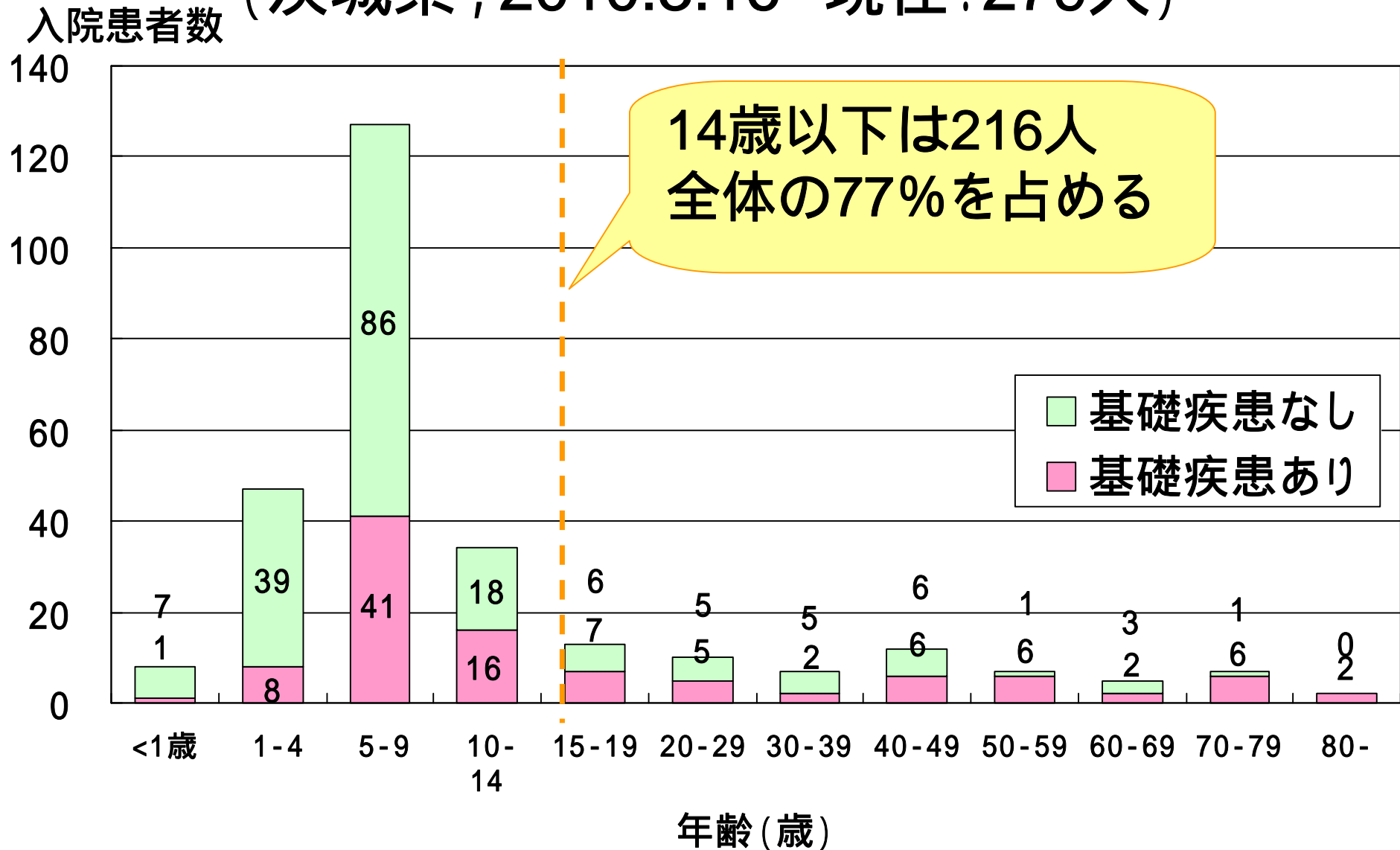
人/定点



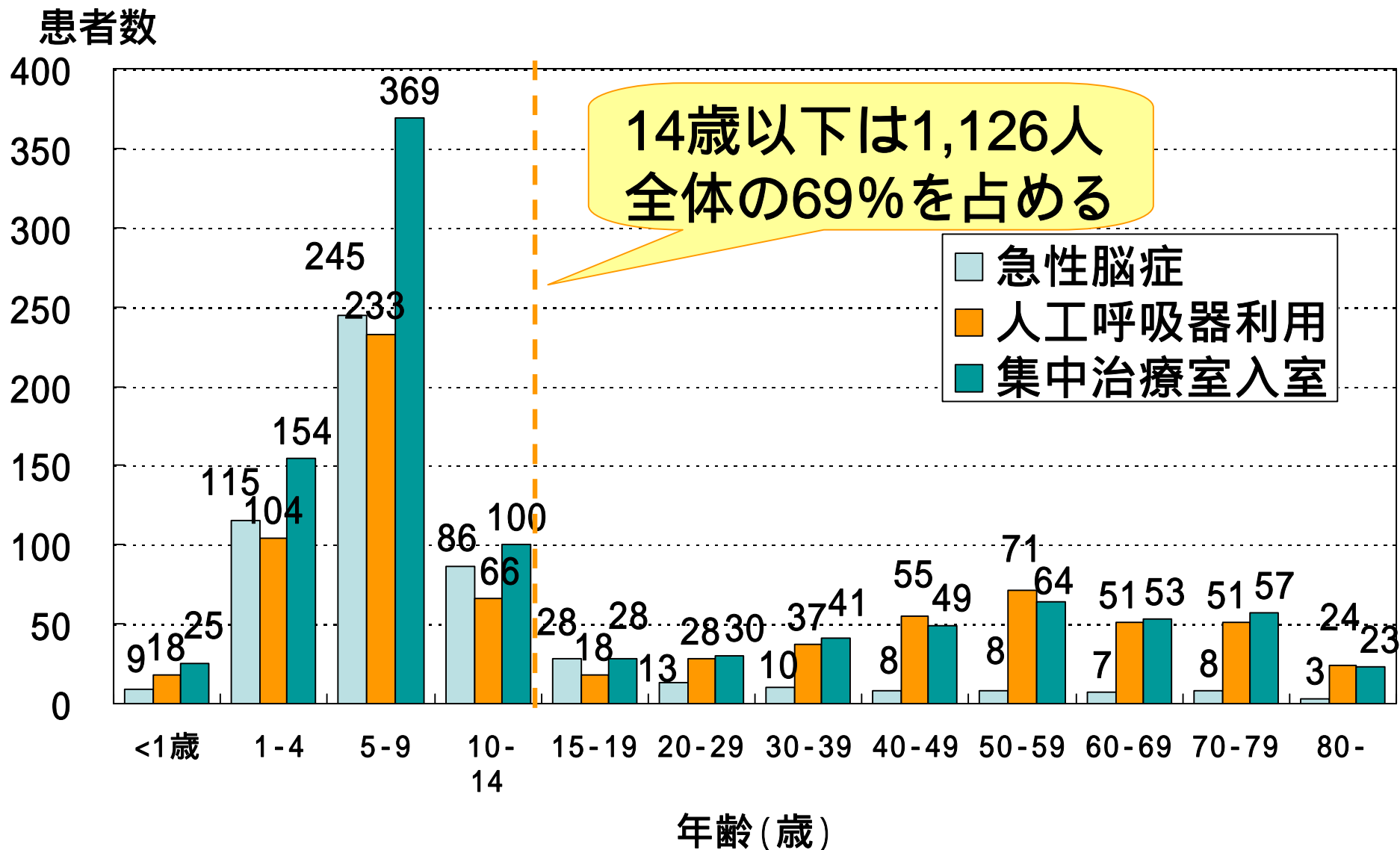
# 新型インフルエンザ入院患者の年齢別内訳 (全国, 2010.3.16 現在: 17,623人)



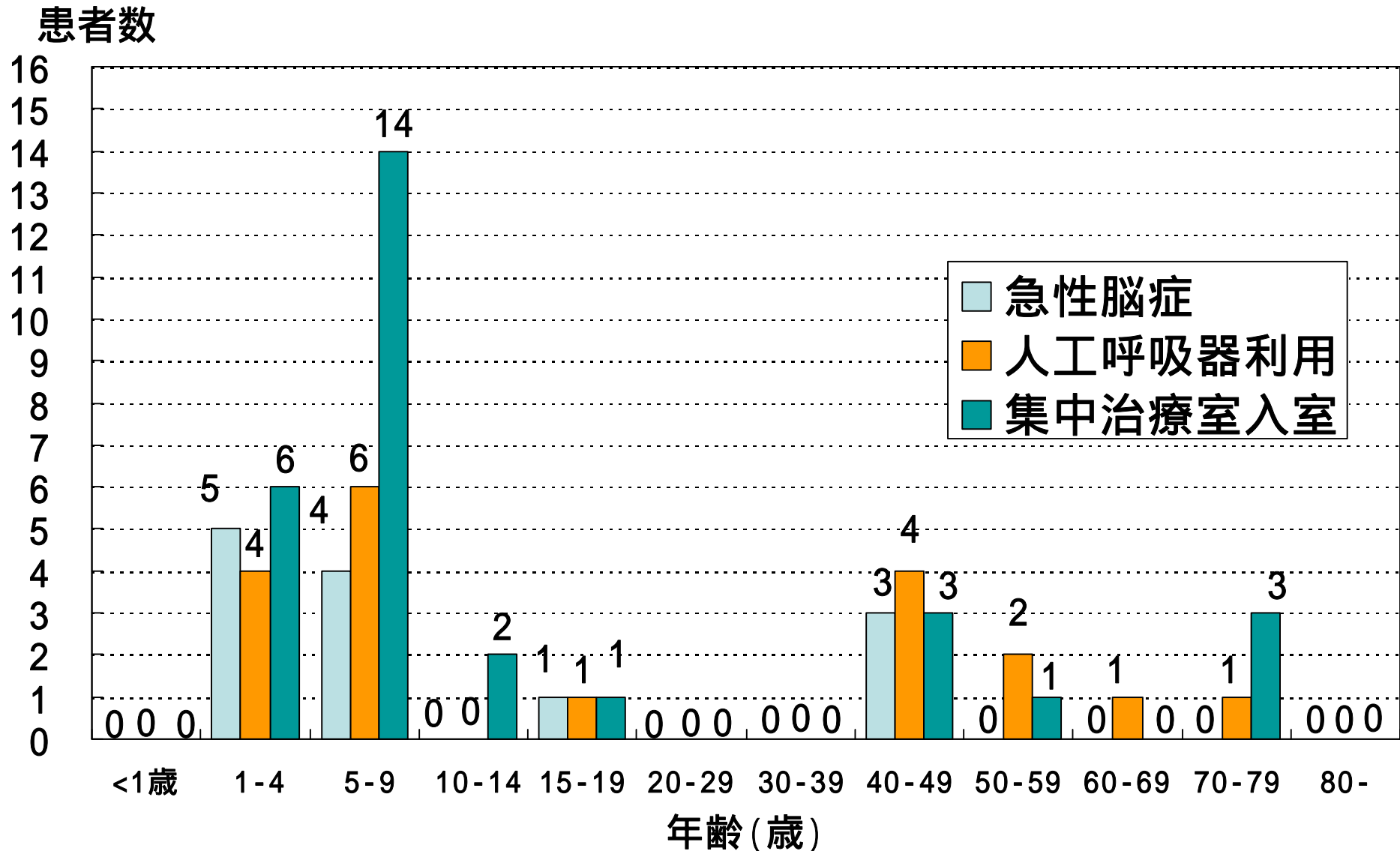
# 新型インフルエンザ入院患者の年齢別内訳 (茨城県, 2010.3.16 現在: 279人)



# 急性脳症及び人工呼吸器を利用した患者の 年齢別内訳(全国, 2010.3.16現在: 1,640人)



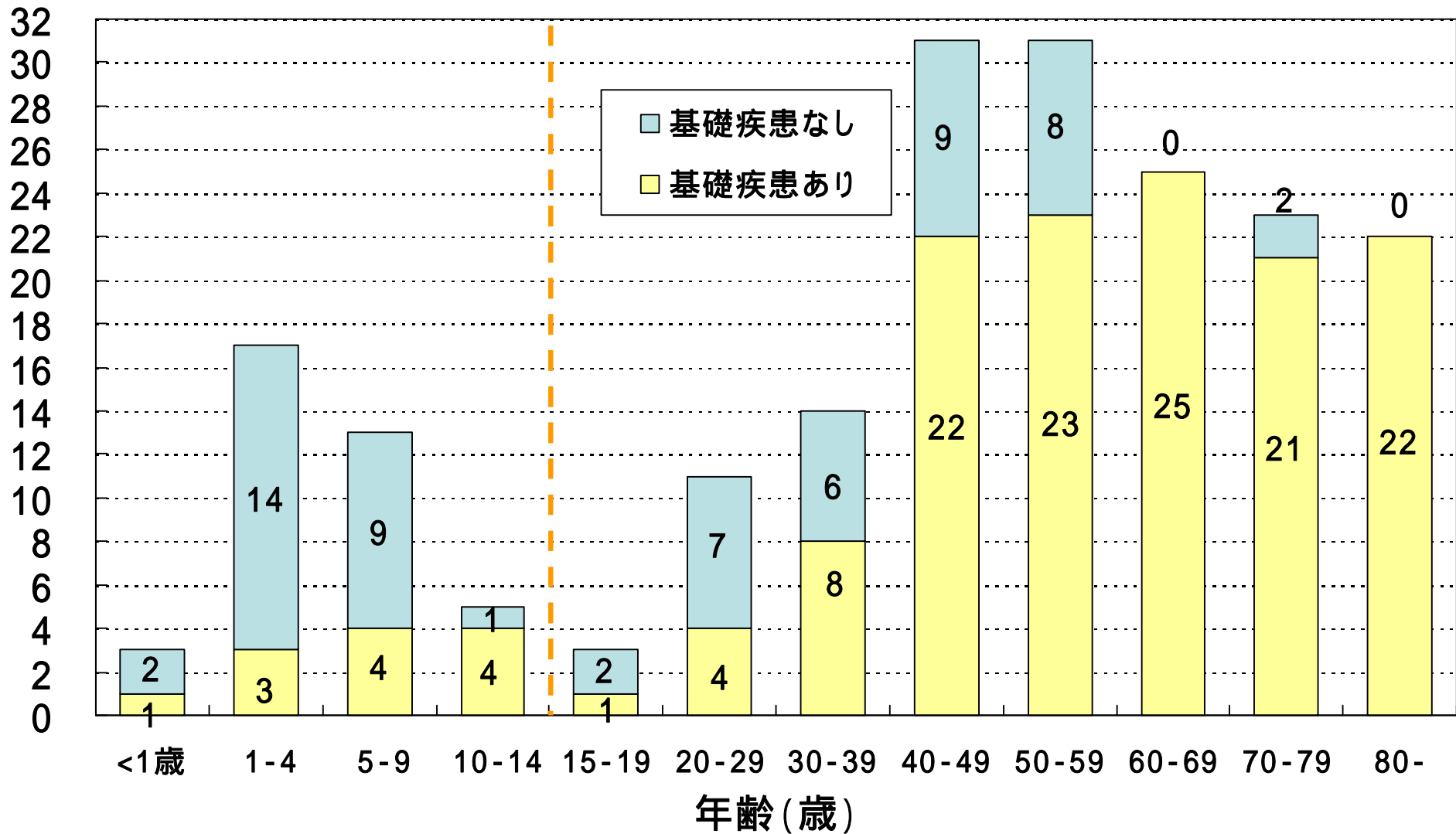
# 急性脳症及び人工呼吸器を利用した患者の 年齢別内訳(茨城県, 2010.3.16現在:41人)



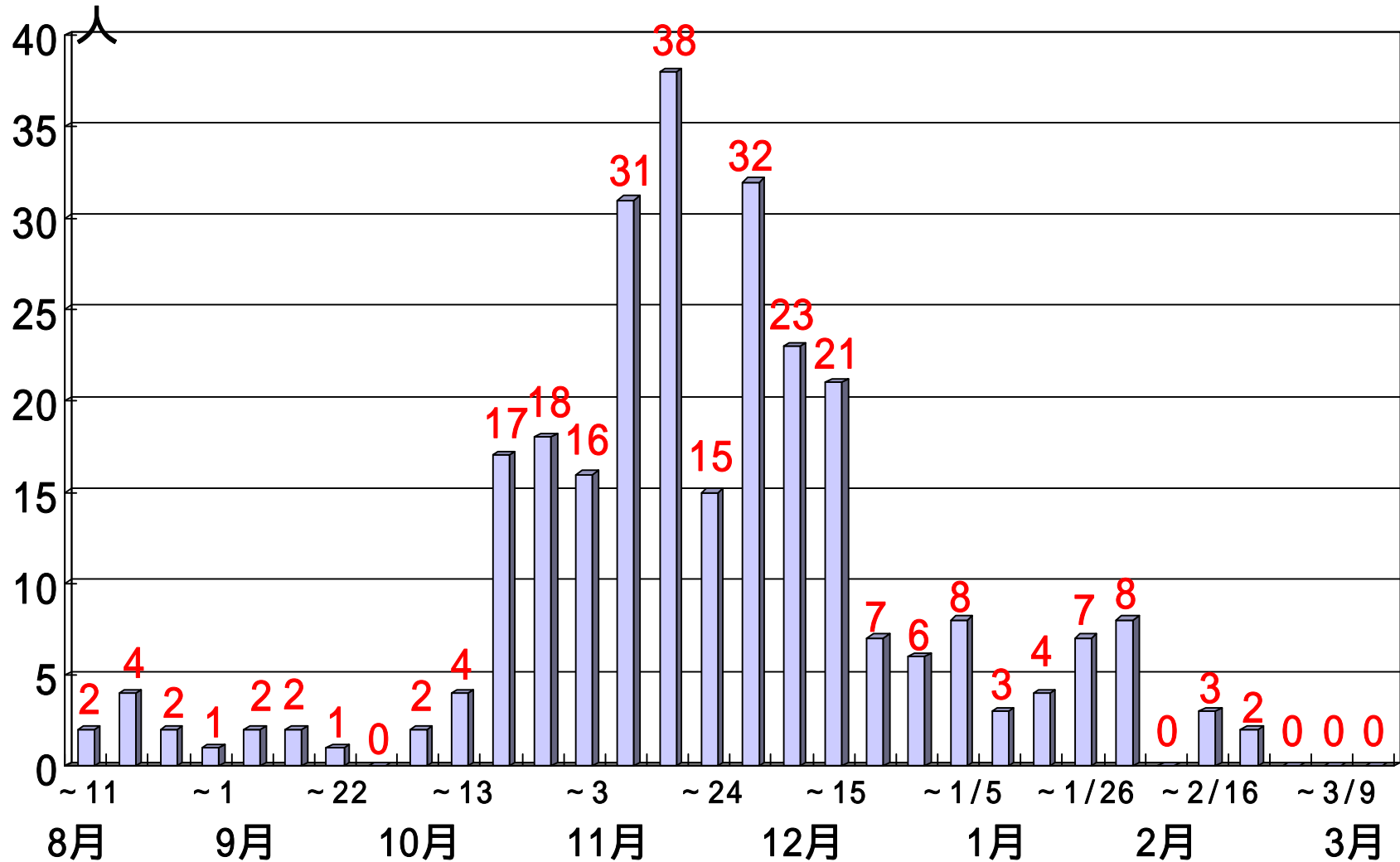
# 死亡者の年齢別内訳

(全国, 2010.3.16 現在: 198人)

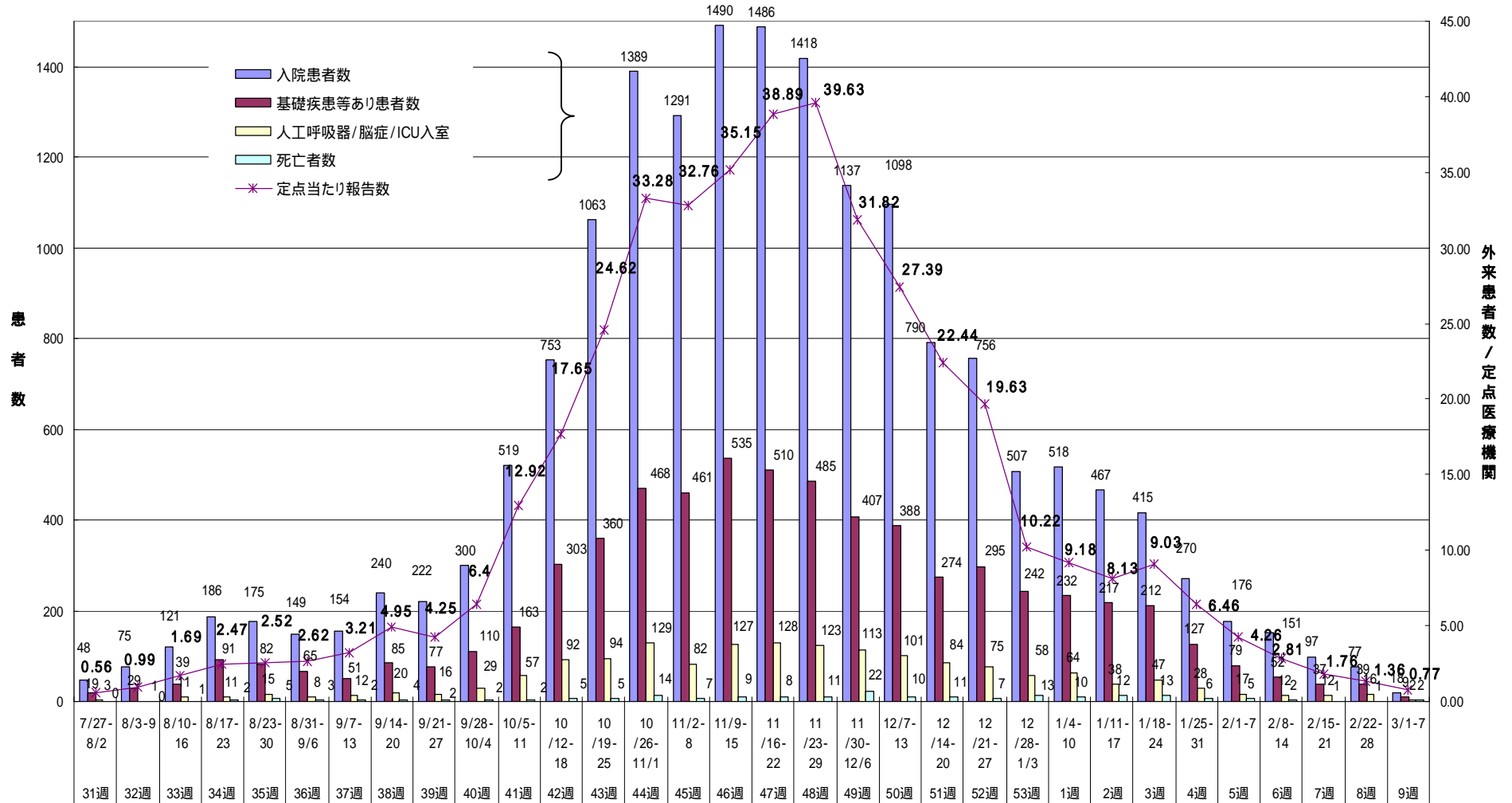
死亡数



# 新型インフルエンザ入院患者数の推移 (茨城県:3月16日現在 累計279人)

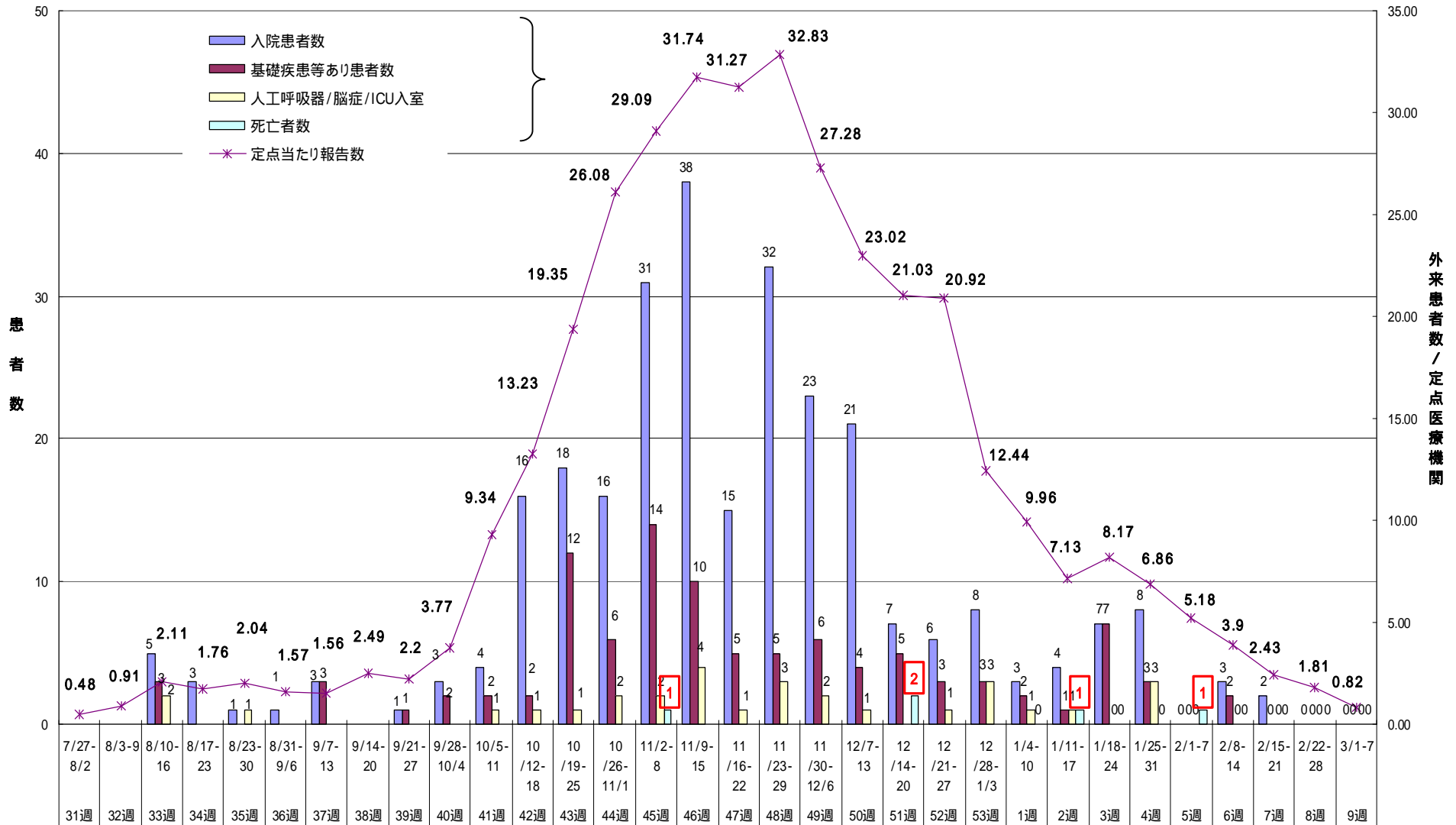


# 新型インフルエンザ発生状況の推移(全国)



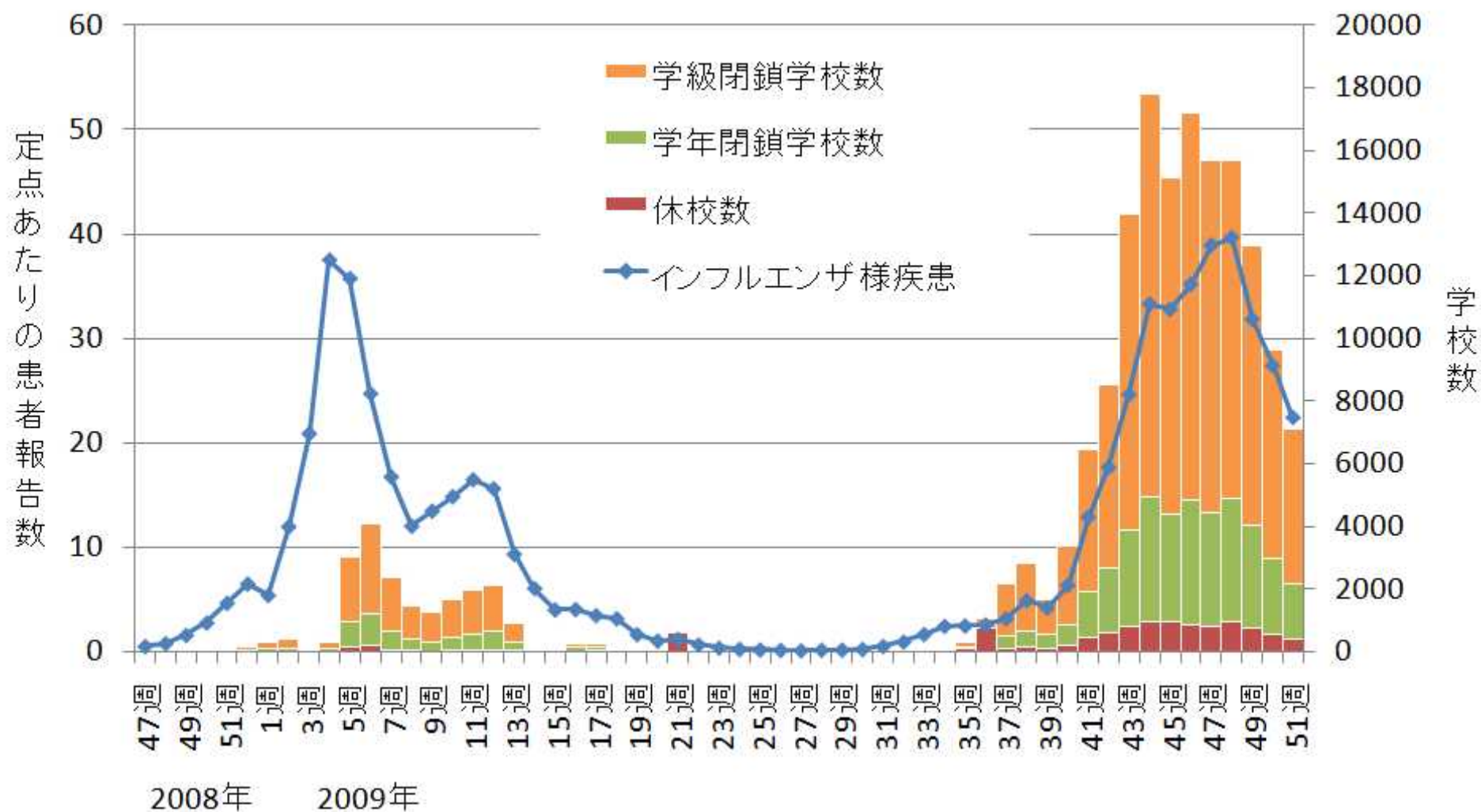
厚生労働省 新型インフルエンザ入院サーベイランスによる週あたりの報告数  
 厚生労働省 感染症発生動向調査インフルエンザ定点医療機関における週あたりの外来患者報告数

# 新型インフルエンザ発生状況の推移(茨城県)

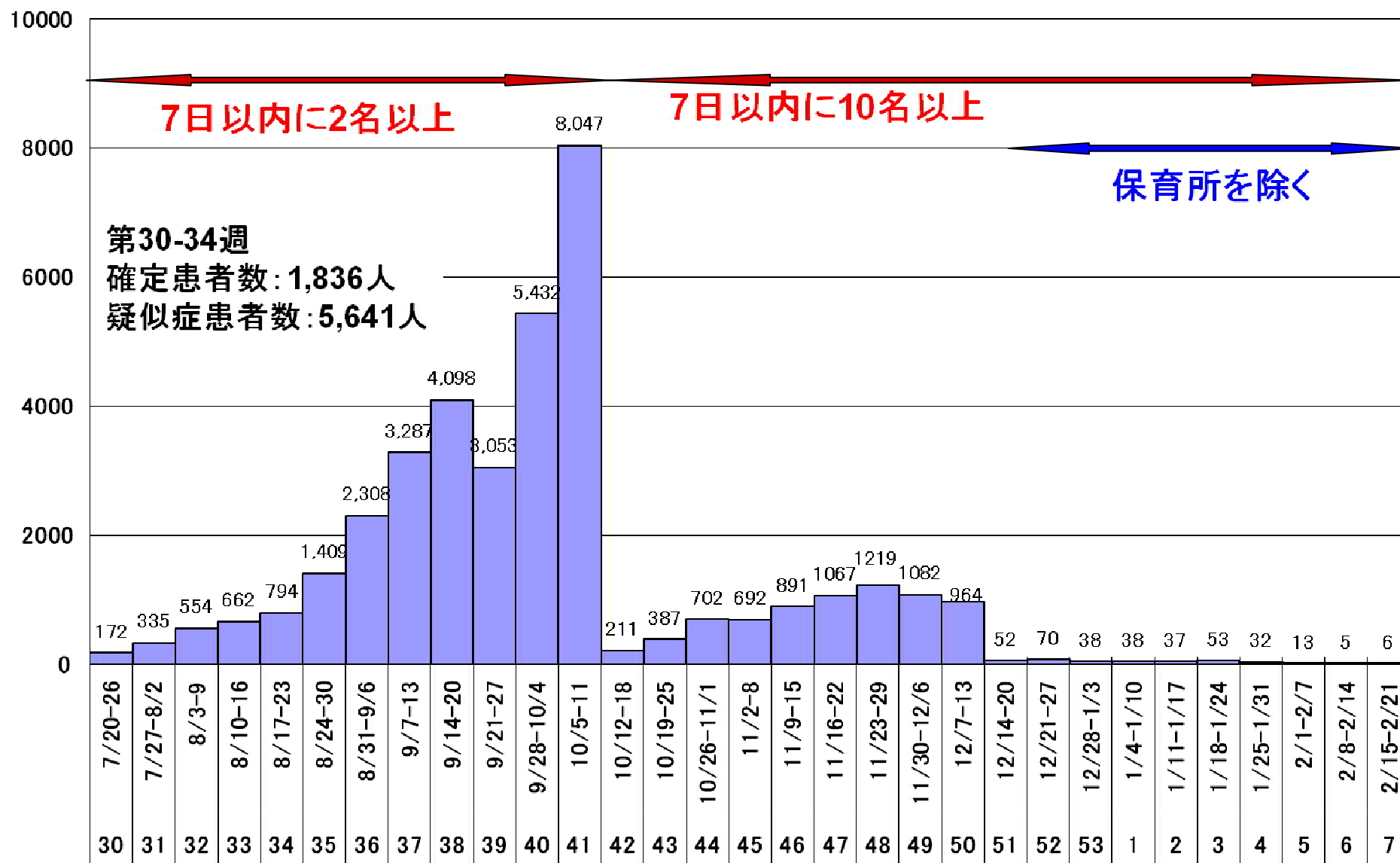


新型インフルエンザ入院サーベイランスによる週あたりの報告数  
 感染症発生動向調査インフルエンザ定点医療機関における週あたりの外来患者報告数

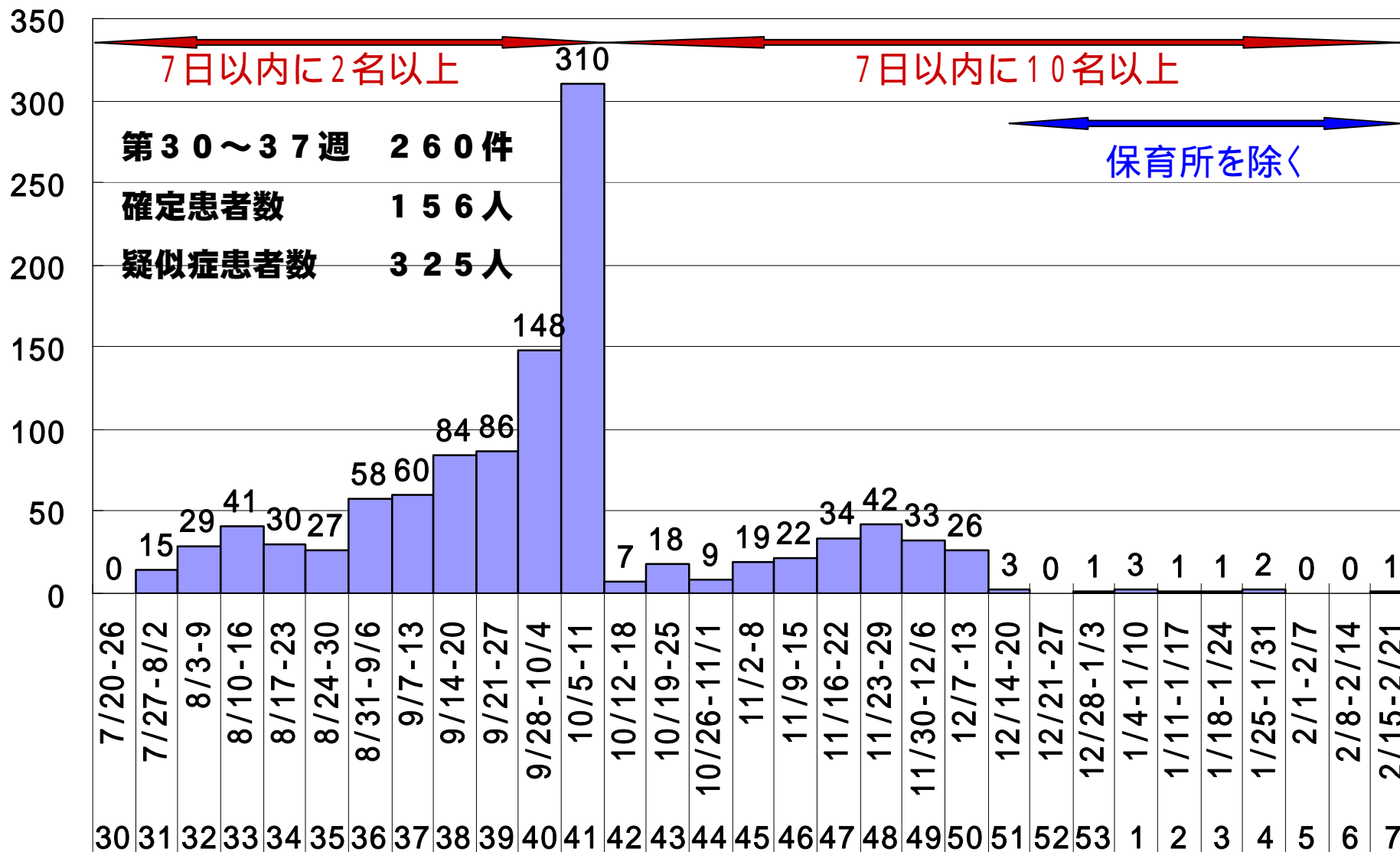
# インフルエンザ様疾患発生報告 (2009年第51週まで:全国)



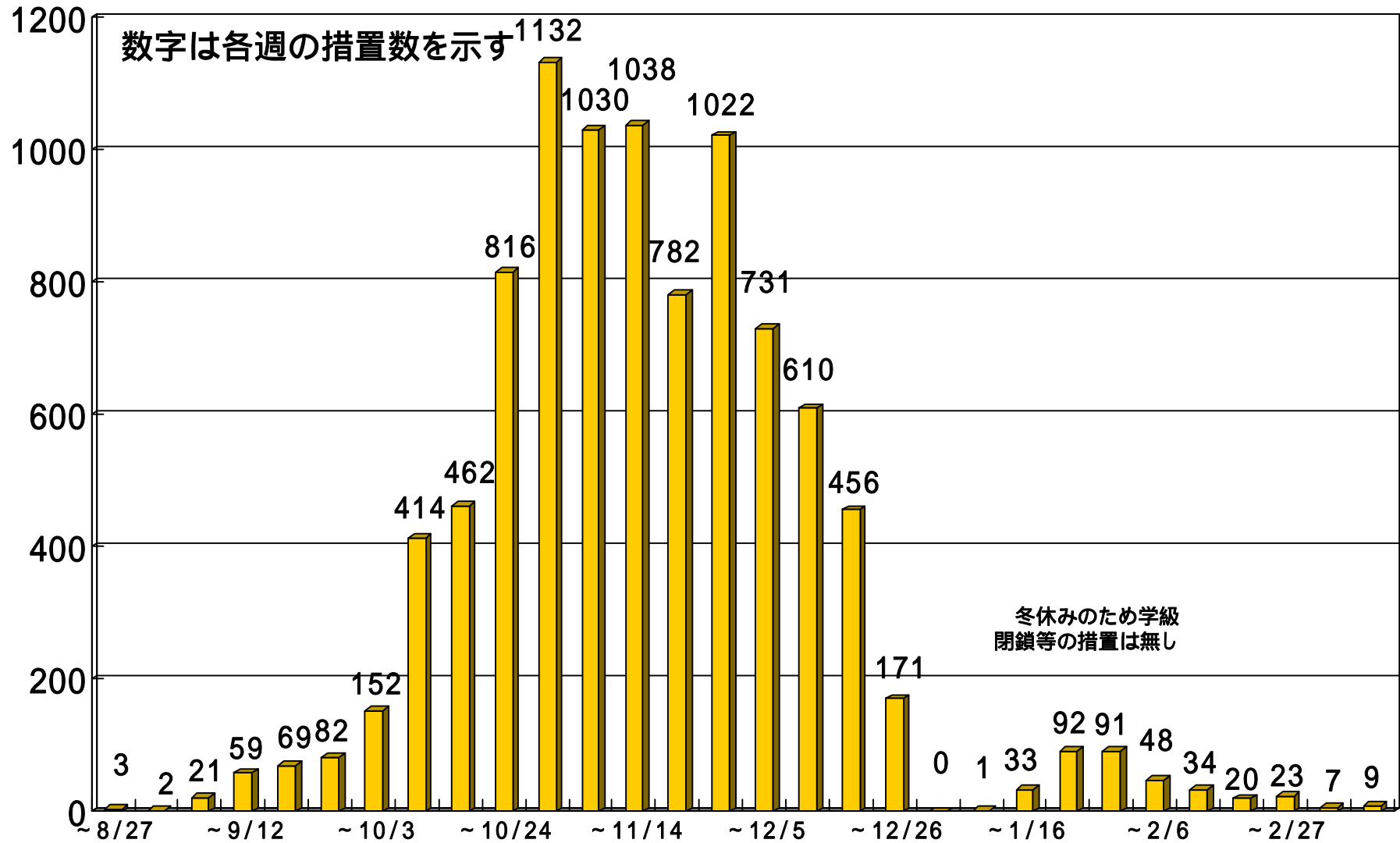
# クラスターサーベイランス (全国:7/20-2/21:第30~7週)



# クラスターサーベイランス (茨城県: 7/20-2/21: 第30~7週)

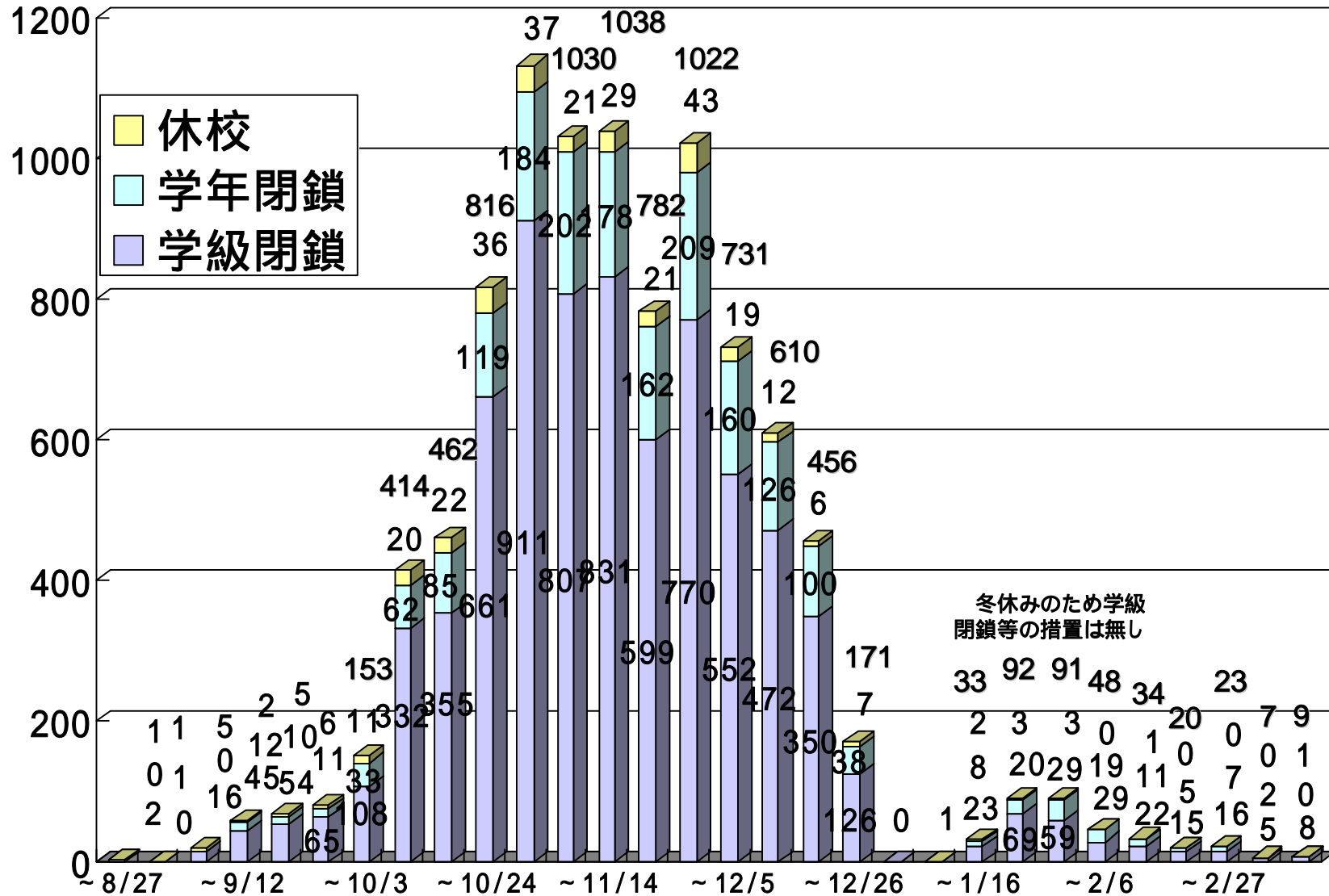


# 県内のインフルエンザ患者発生に伴う学級閉鎖等の措置数の推移 (2009.8.27 ~ 2010.3.13)



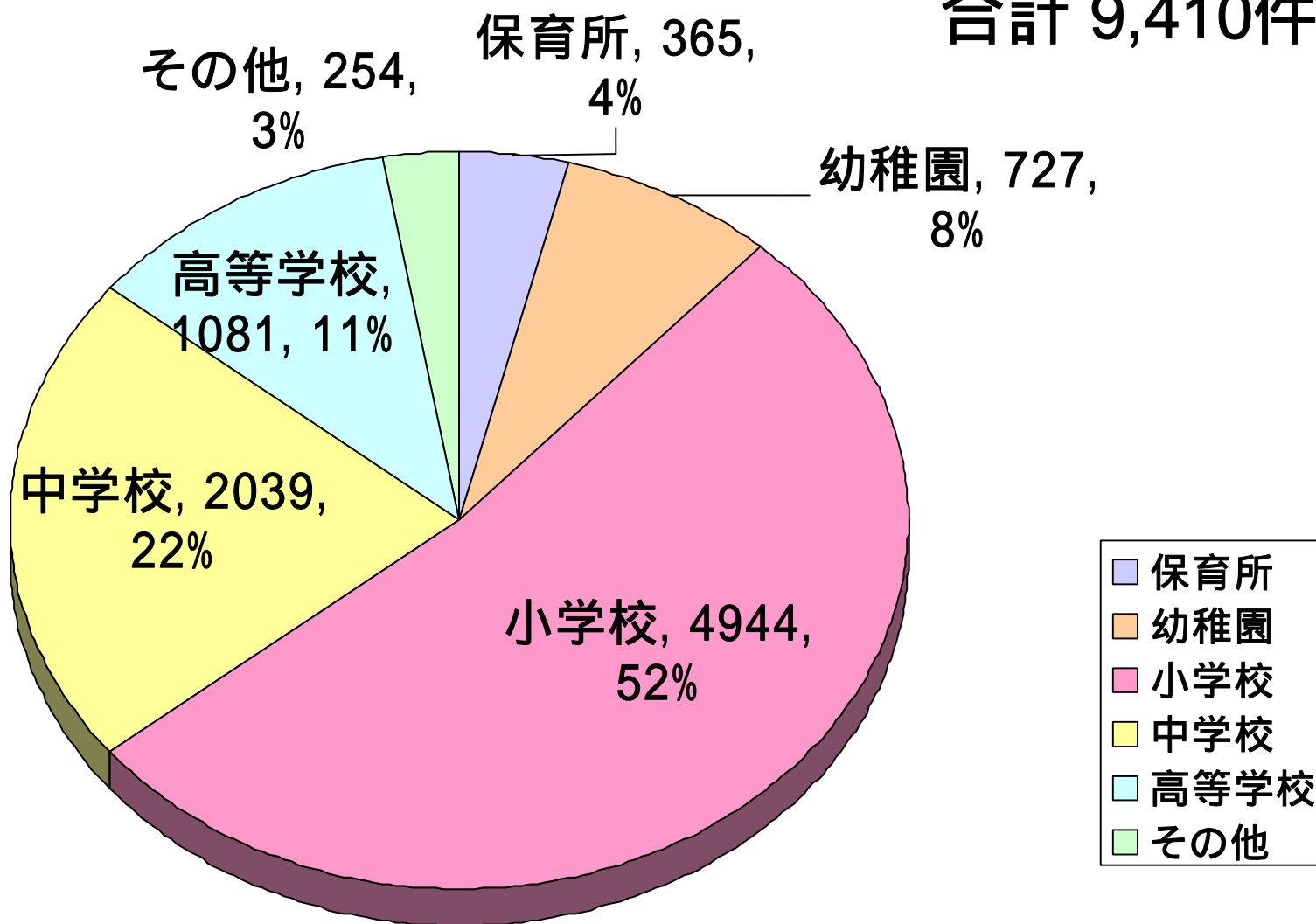
# 学級閉鎖等の措置数の内訳 (2009.8.27 ~ 2010.3.13)

数字は各週の措置数を示す



# 臨時休業措置の内訳 (2009.8.27 ~ 2010.3.13)

合計 9,410件

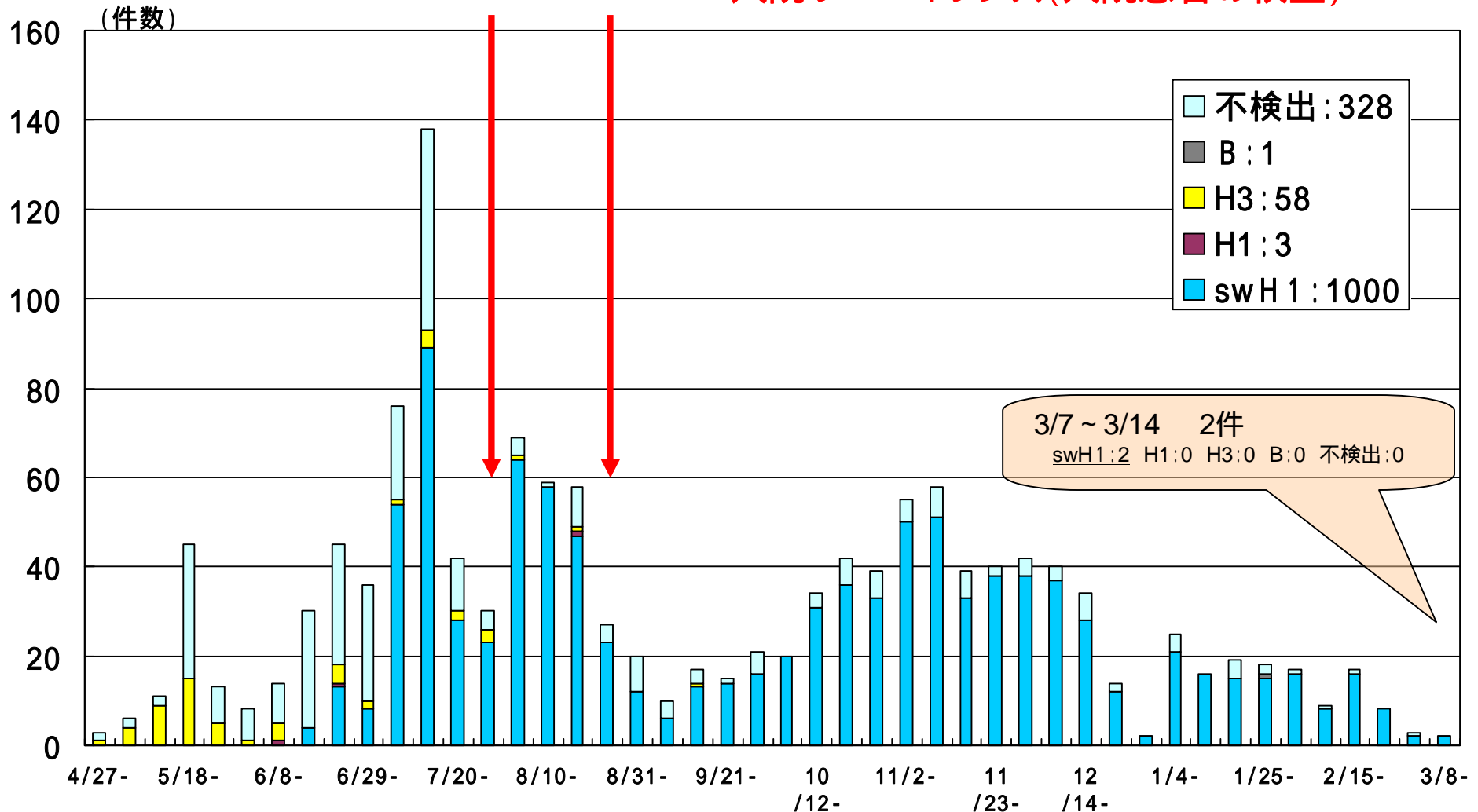


# 茨城県におけるインフルエンザ検査状況

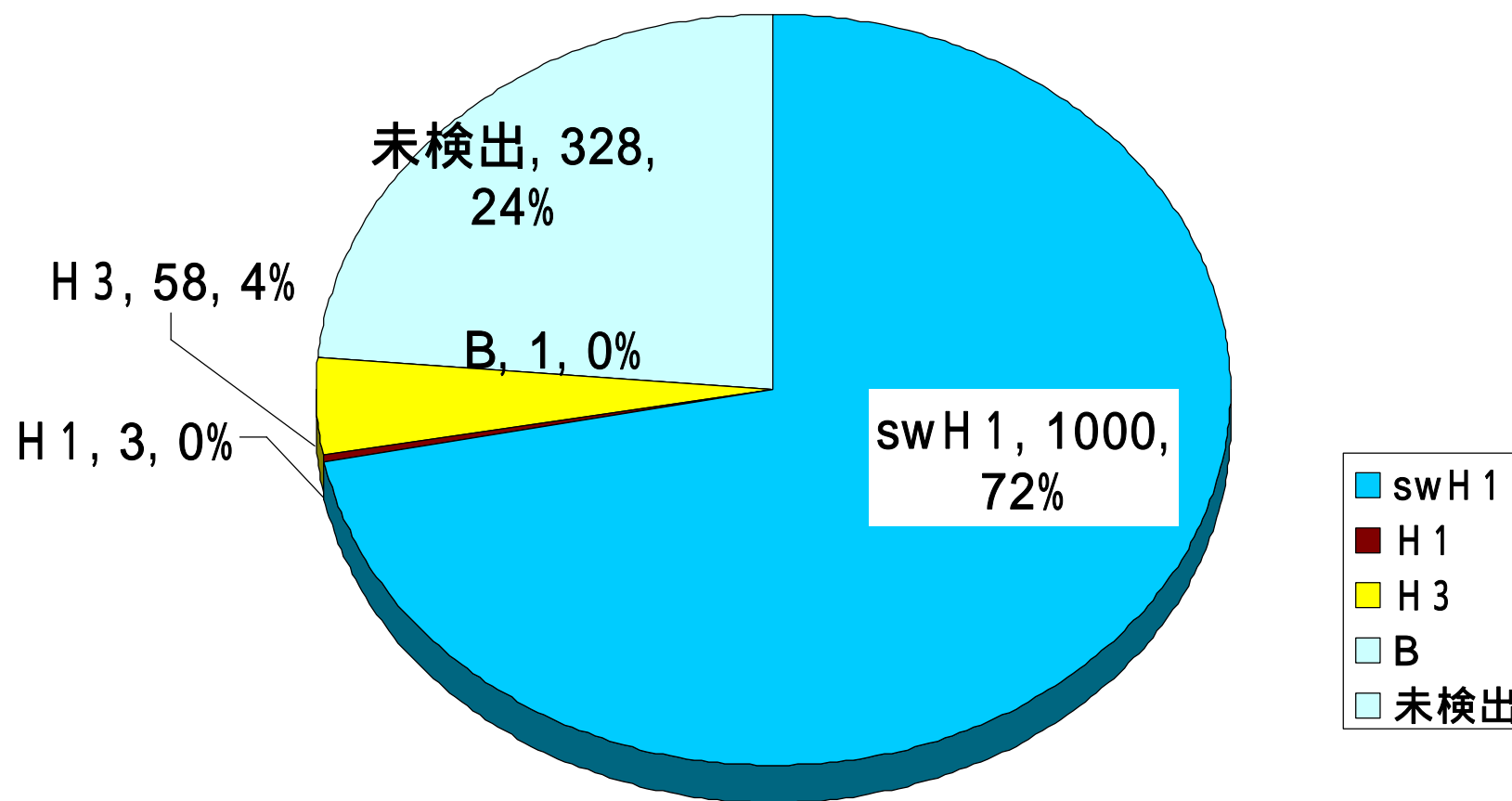
(1,390件:2009.4.27~2010.3.14)

7/23: 全数把握終了

8/25: ウイルスサーベイランスの強化  
入院サーベイランス(入院患者の検査)



# 県内のインフルエンザ検査結果内訳 (1,390件:2009.4.27～2010.3.14)



# 医療体制等の強化について

## 診療時間の延長等

外来診療時間の延長、休日夜間診療所の拡充等を医師会及び市町村等に要請

## 高リスク者への対応

小児科医会、産婦人科医会、人工透析談話会に要請

## 医療体制整備への支援(10月補正対応)

外来診療を行う医療機関の施設整備に対する助成

入院治療を行う医療機関の人工呼吸器導入に対する助成

## 相談体制の強化

新型インフルエンザ総合相談窓口の強化(相談員の拡充) \*10月補正対応

茨城子ども救急電話相談 休日9:00~17:00の追加(H21年10月~)

## 発生状況の迅速な把握

学校欠席者サーベイランスシステムの導入(10月から順次)

# 抗インフルエンザウイルス薬の備蓄について

平成21年1月、国が備蓄目標を国民の23%から45%相当に引き上げ  
県では平成21年度から23年度の3カ年で備蓄

## 県備蓄計画

	タミフル	リレンザ	計
平成20年度 (18、19年度で購入)	24万6千人分 ( - )	( - )	24万6千人分 ( - )
平成21年度	10万1,100人分 (34万7,100人分)	1万233人分 (1万233人分)	11万1,333人分 (35万7,333人分)
平成22年度	10万1,100人分 (44万8,200人分)	1万233人分 (2万466人分)	11万1,333人分 (46万8,666人分)
平成23年度	10万1,100人分 (54万9,300人分)	1万234人分 (3万700人分)	11万1,334人分 (58万人分)

国の備蓄分と流通備蓄分を併せると、本県で利用可能量は県民の35%相当量  
約105万8,000人分が確保されている。(H21年8月末現在)

# ワクチン接種対象者とスケジュール

H22.1.16

茨城県

- ・医療従事者、妊婦、基礎疾患を有する方、1歳未満等の保護者及び高齢者については1回接種
- ・13歳未満の者については2回接種・中高生は1回接種

