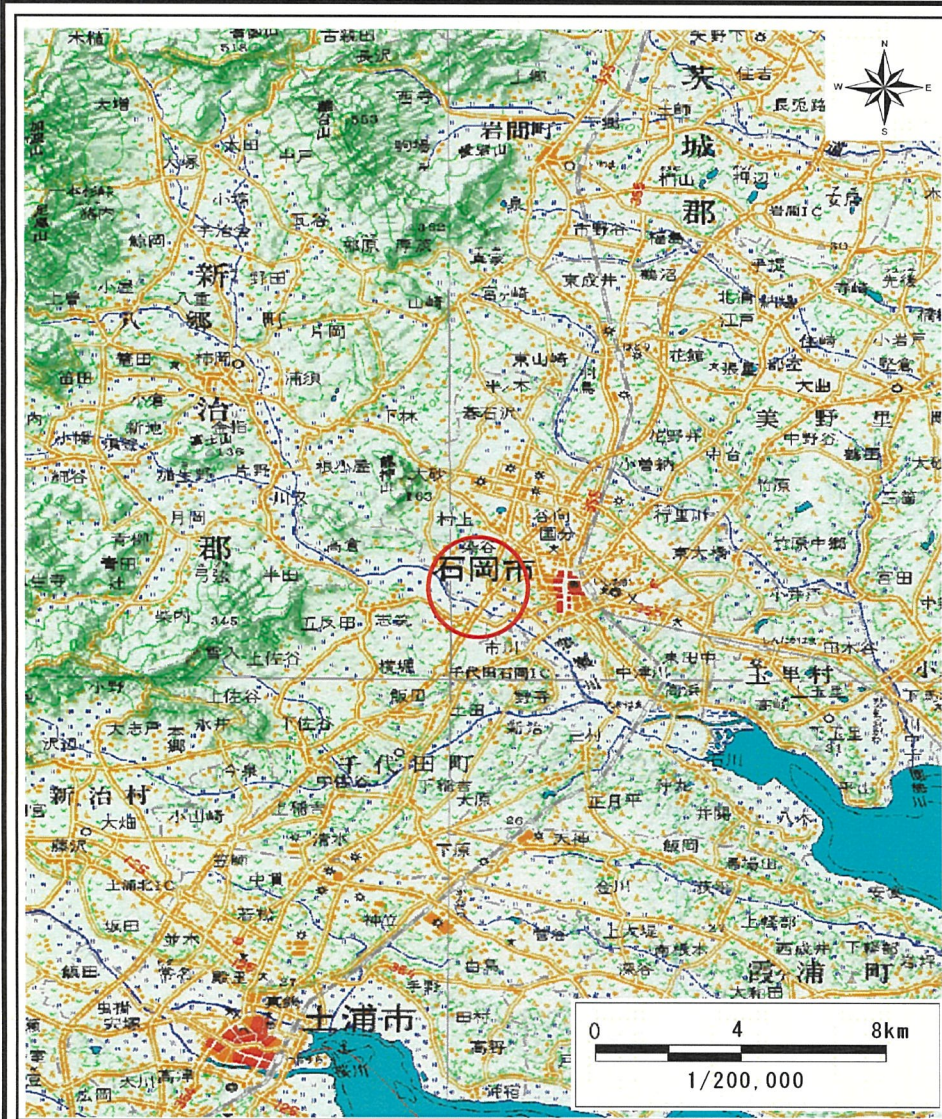
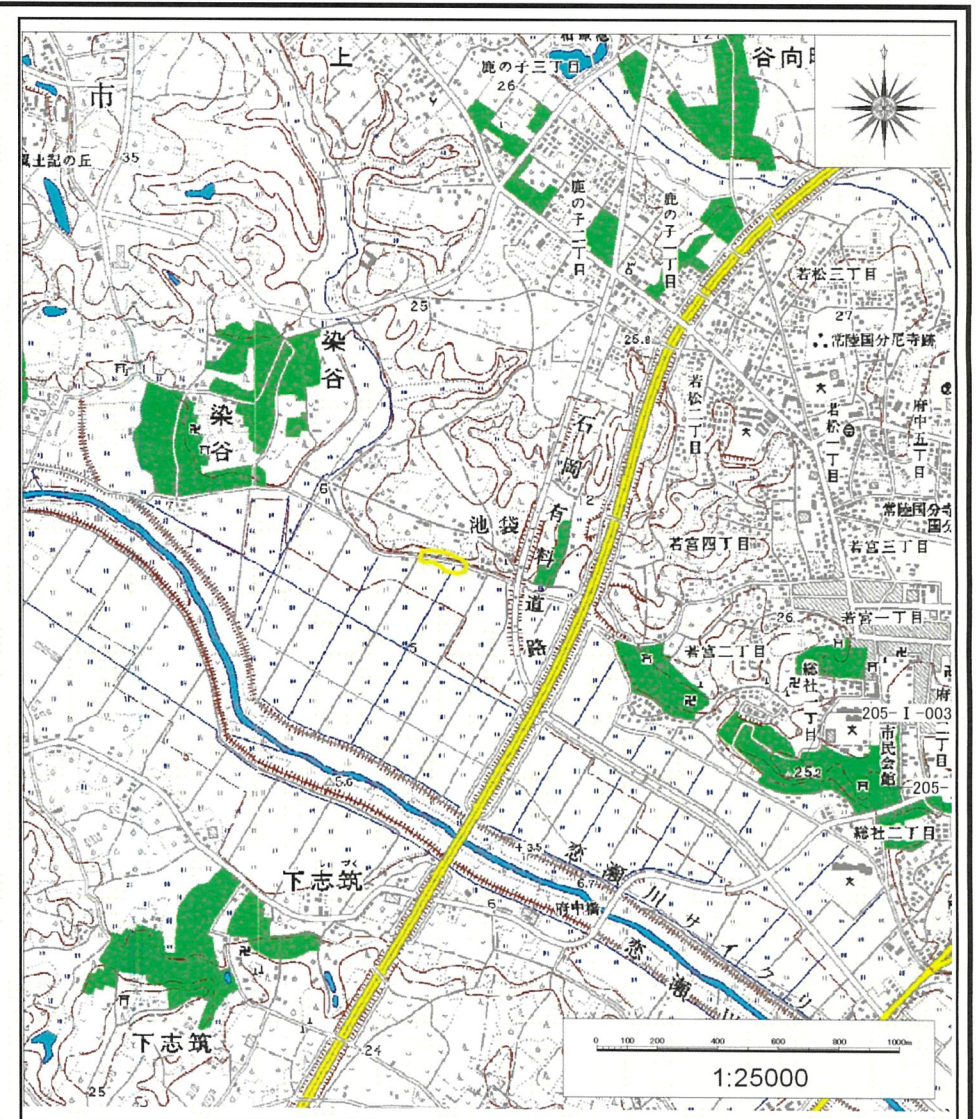


土砂災害警戒区域等の指定の告示に係る図書(様式-1)



(1/200,000)

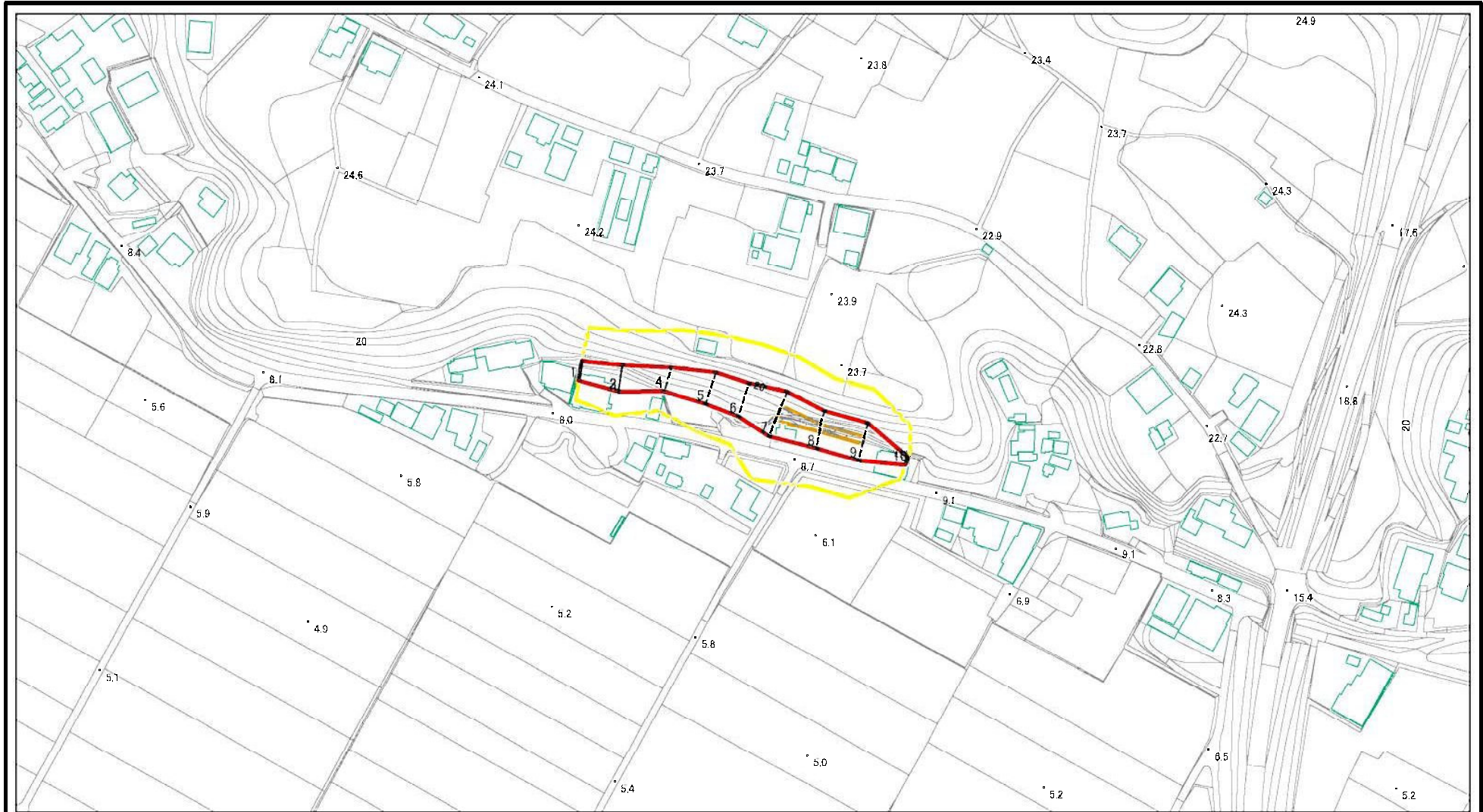


(1/25,000)

様式-1(急) 土砂災害警戒区域・土砂災害特別警戒区域 位置図	自然現象の種類	急傾斜地の崩壊
	箇所番号	205-I-001
	箇所名	染谷 滝場
	所在地	茨城県石岡市染谷

この地図は、国土地理院長の承認を得て、同院発行の数値地図 20000(地図画像)及び数値地図 25000(地図画像)を複製したものである。(承認番号 平20業複、第1019号)

土砂災害警戒区域等の指定の公示に係る図書(様式-2)



図中の数字は横断測線番号を示す

様式-2(急)

土砂災害警戒区域・土砂災害特別警戒区域
区域図(その1)

土砂災害防止法施行令第二条の基準に該当する区域	
土砂災害防止法施行令第三条の基準に該当する区域	
それ以外の区域	



縮尺

1:2,500

自然現象
の種類

急傾斜地の崩壊

告示番号

茨城県告示第221号

告示年月日

平成22年3月8日

箇所番号

205-I-001

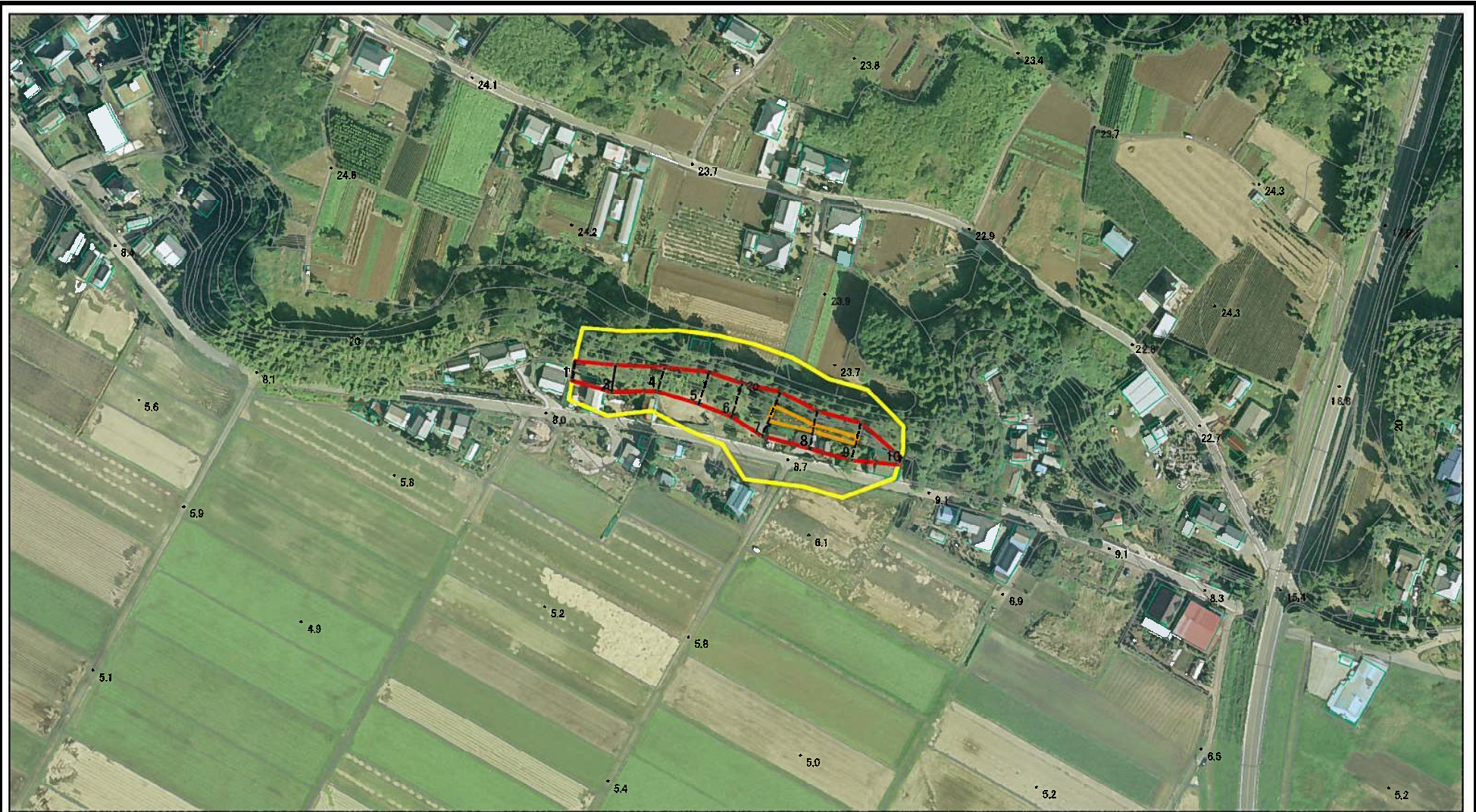
箇所名

染谷 滝場

所在地

茨城県石岡市染谷

土砂災害警戒区域等の指定の公示に係る図書(様式-3)



0 25 50 100
m

図中の数字は横断測線番号を示す

様式-3(急)
土砂災害警戒区域・土砂災害特別警戒区域
区域図(その1)

土砂災害防止法施行令第二条の基準に該当する区域	
土砂災害防止法施行令第三条の基準に該当する区域	
それ以外の区域	

	縮尺
	1:2,500

自然現象の種類	急傾斜地の崩壊	箇所番号	205-I-001
告示番号	茨城県告示第221号	箇所名	染谷 滝場
告示年月日	平成22年3月8日	所在地	茨城県石岡市染谷