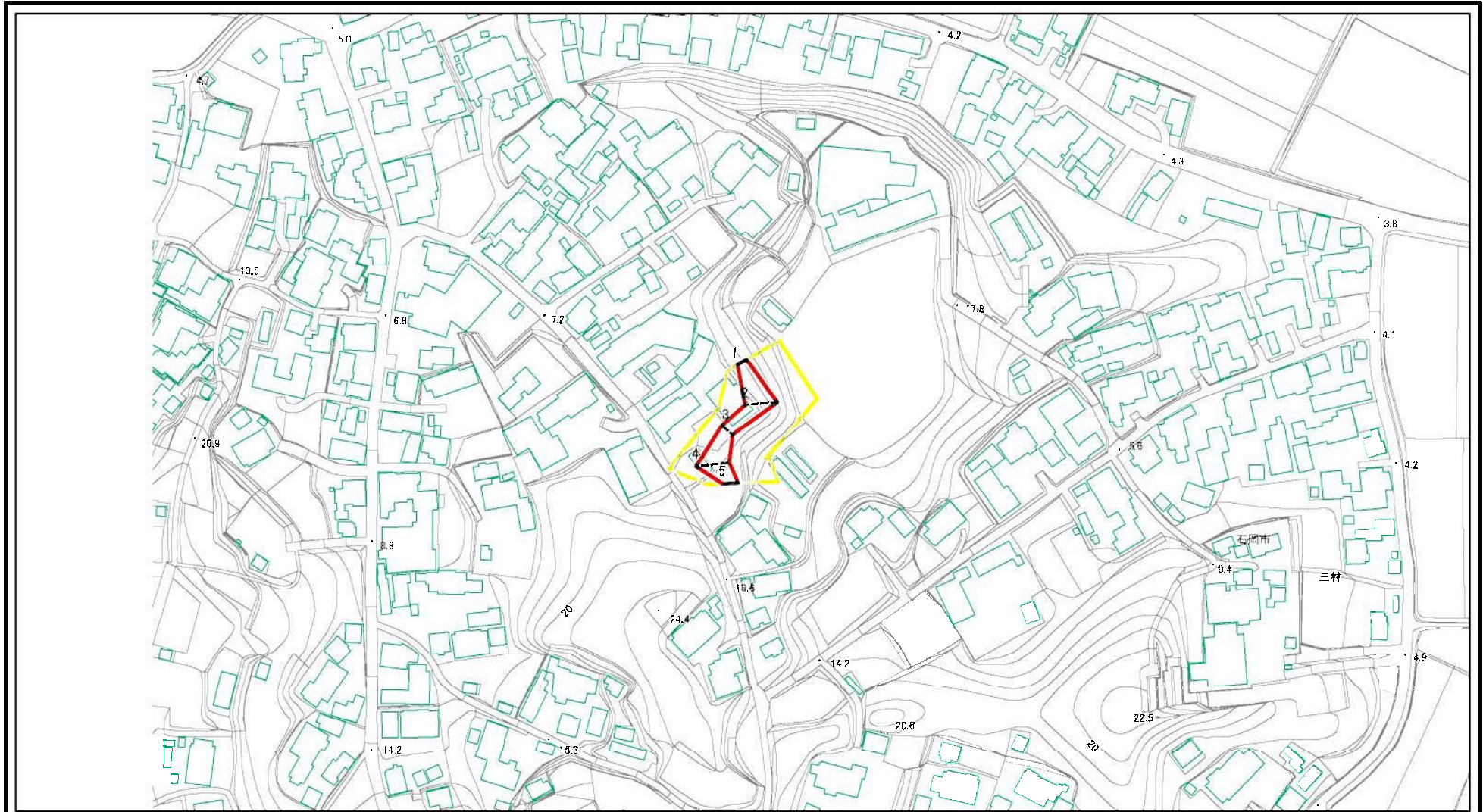


# 土砂災害警戒区域等の指定の公示に係る図書(様式-2)



図中の数字は横断測線番号を示す

様式-2(急)

土砂災害警戒区域・土砂災害特別警戒区域  
区域図(その1)

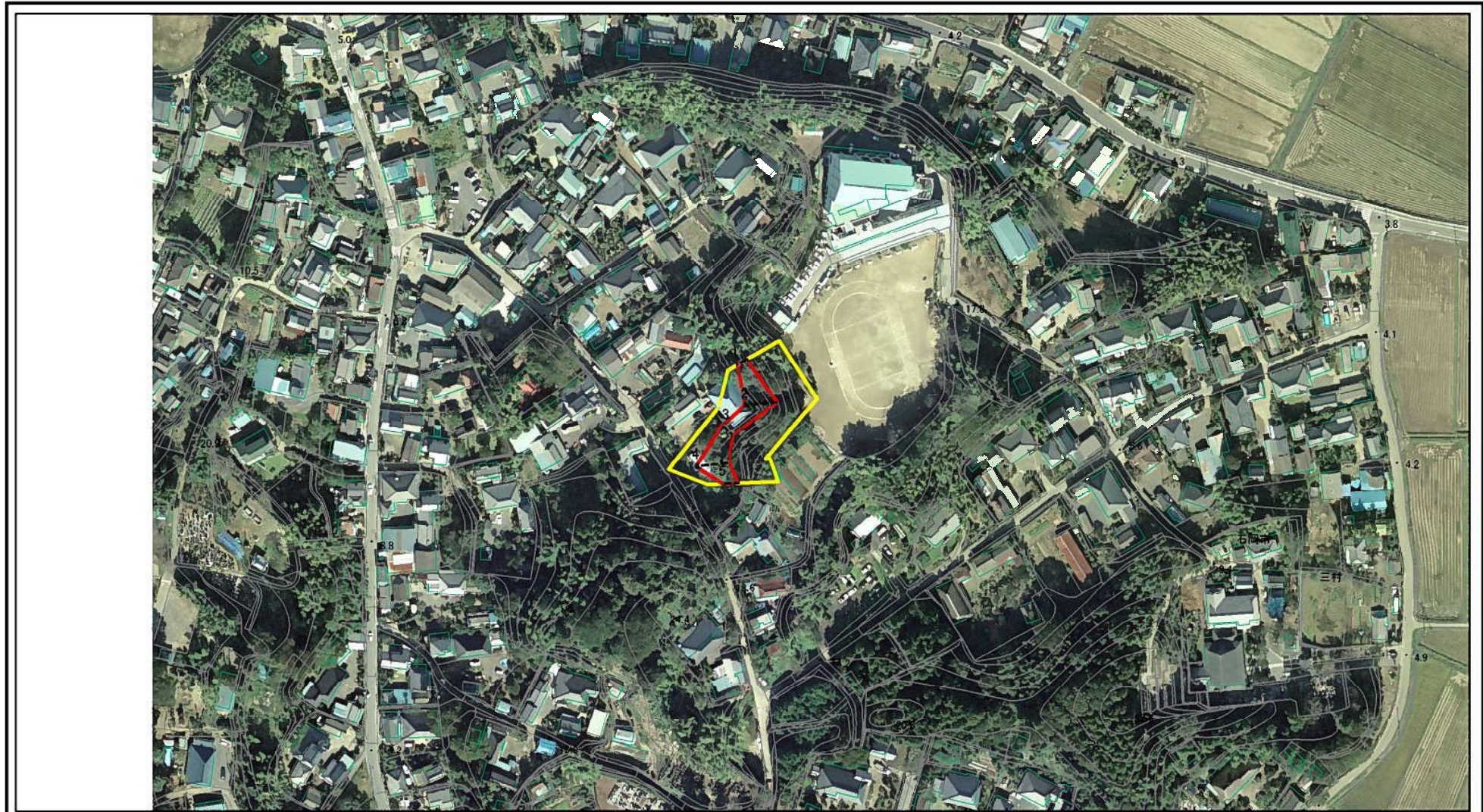
|                         |  |
|-------------------------|--|
| 土砂災害防止法施行令第二条の基準に該当する区域 |  |
| 土砂災害防止法施行令第三条の基準に該当する区域 |  |
| それ以外の区域                 |  |

|         |    |
|---------|----|
| N       | 縮尺 |
|         |    |
| 1:2,500 |    |

|         |            |      |           |
|---------|------------|------|-----------|
| 自然現象の種類 | 急傾斜地の崩壊    | 箇所番号 | 205-I-019 |
| 告示番号    | 茨城県告示第221号 | 箇所名  | 三村 城構内C   |
| 告示年月日   | 平成22年3月8日  | 所在地  | 茨城県石岡市三村  |



# 土砂災害警戒区域等の指定の公示に係る図書(様式-3)



0 25 50 100 m

図中の数字は横断測線番号を示す

|  |   |  |               |         |            |      |           |
|--|---|--|---------------|---------|------------|------|-----------|
| 様式-3(急)<br>土砂災害警戒区域・土砂災害特別警戒区域<br>区域図(その1) | 土砂災害防止法施行令第二条の基準に該当する区域                     |  | 縮尺<br>1:2,500 | 自然現象の種類 | 急傾斜地の崩壊    | 箇所番号 | 205-I-019 |
|  | 土砂災害防止法施行令第三条の基準に該当する区域                     |  |               | 告示番号    | 茨城県告示第221号 | 箇所名  | 三村 城構内C   |
|  | 土砂等の(移動)高さが1m以下の場合、土砂等の移動による力が100kN/mを超える区域 |  |               | 告示年月日   | 平成22年3月8日  | 所在地  | 茨城県石岡市三村  |
|  | 土砂等の堆積の高さが3mを超える区域                          |  |               |         |            |      |           |
|  | それ以外の区域                                     |  |               |         |            |      |           |