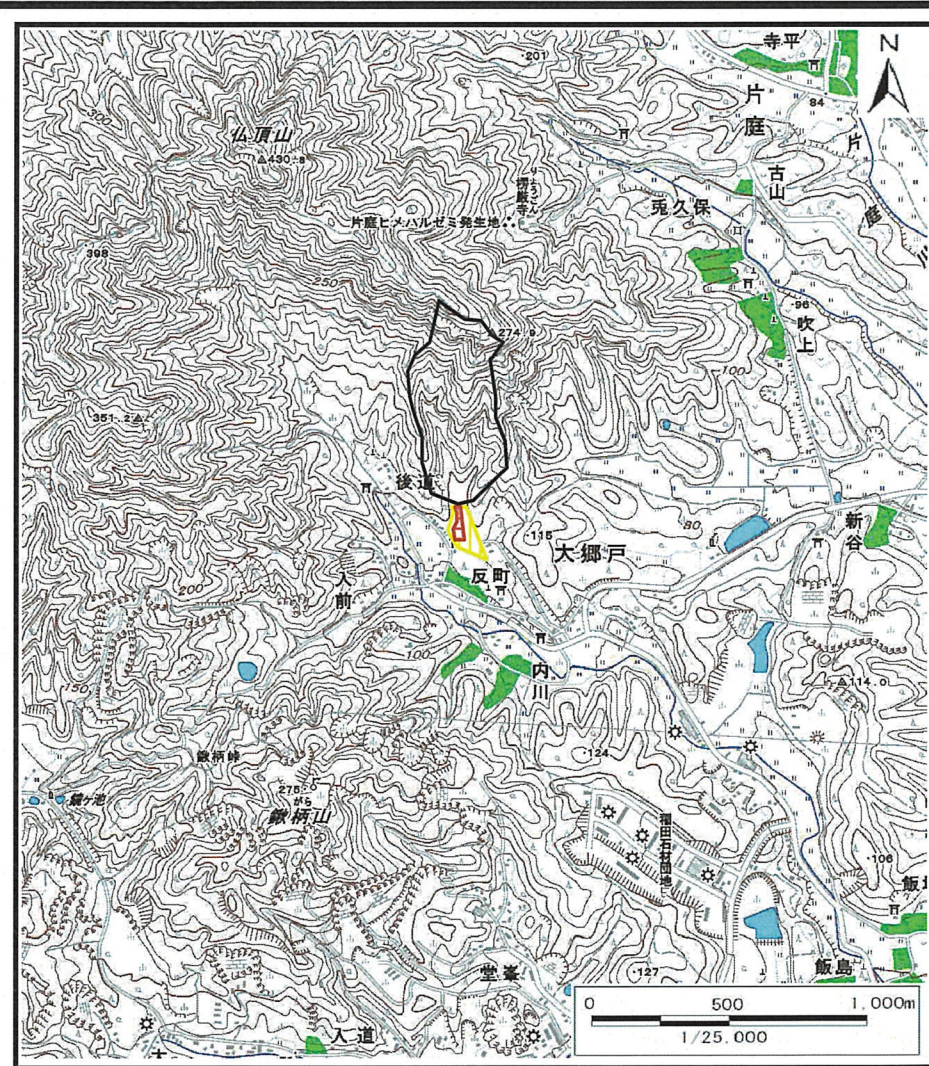


土砂災害警戒区域等の指定の公示に係る図書（その1）



(1/200,000)



(1/25,000)

様式-1 (土)

土砂災害警戒区域・土砂災害特別警戒区域 位置図

自然現象の種類

土石流

溪流番号

216-II-007

溪流名

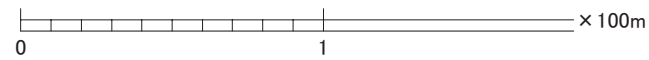
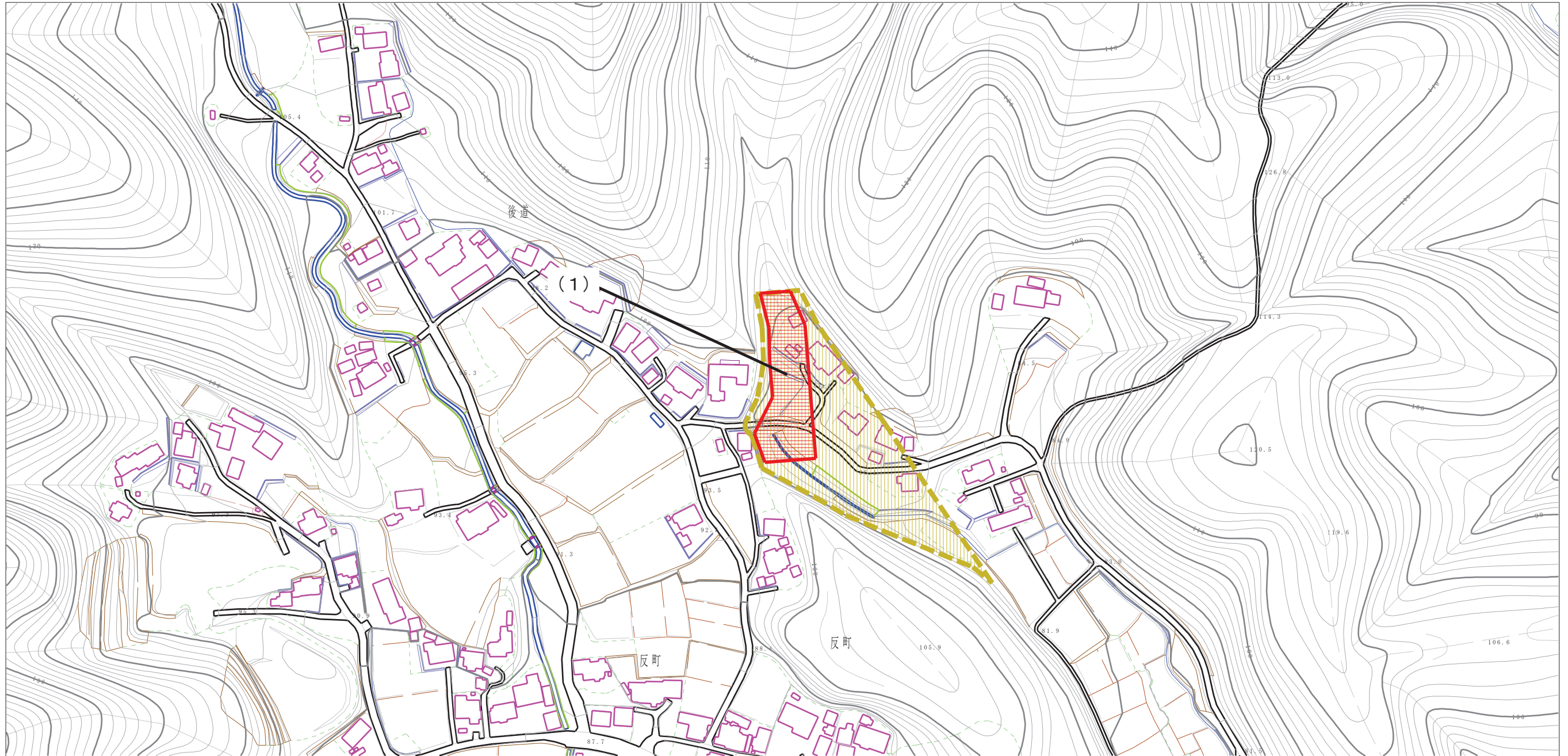
後道東ノ沢

所在地

茨城県笠間市大郷戸

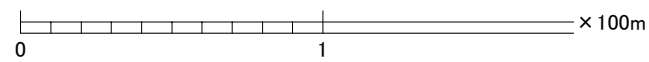
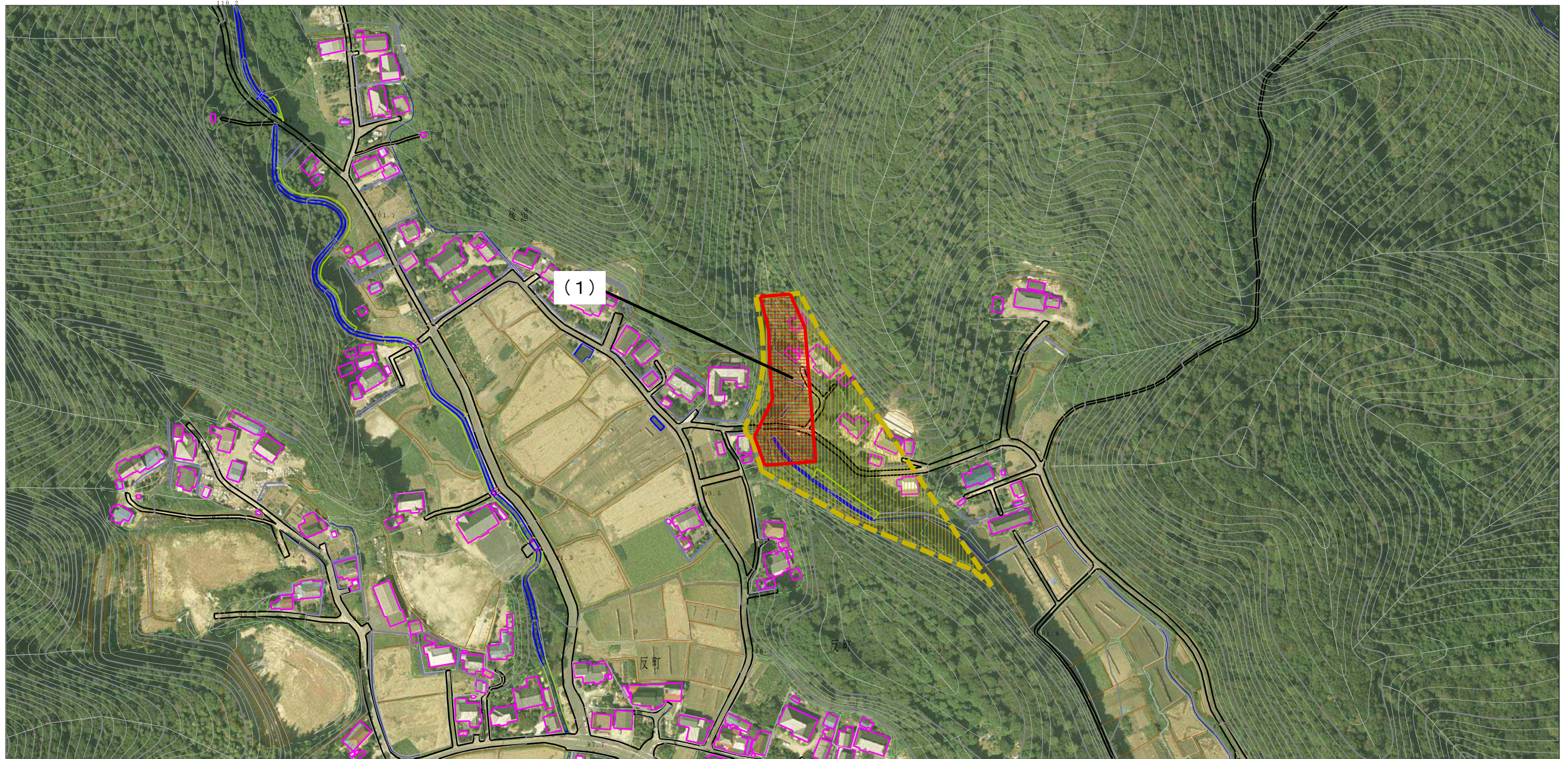
この地図は、国土地理院長の承認を得て、同院発行の数値地図20000(地図画像)及び数値地図25000(地図画像)を複製したものである。(承認番号 平25情復、第610号)

土砂災害警戒区域等の指定の公示に係る図書（その2）



様式-2(土) 土砂災害警戒区域・土砂災害特別警戒区域 区域図(その1)	土砂災害防止法施行令第二条の基準に該当する区域		N 縮尺 1:2,500	自然現象の種類	土石流	溪流番号	216-II-007
	土砂災害防止法施行令第三条の基準に該当する区域			告示番号	茨城県告示 第709号	溪流名	後道東ノ沢
	それ以外の区域			告示年月日	平成27年5月21日	所在地	茨城県笠間市大郷戸

土砂災害警戒区域等の指定の公示に係る図書(その2)



様式-2(土) 土砂災害警戒区域・土砂災害特別警戒区域 区域図(その1)	土砂災害防止法施行令第二条の基準に該当する区域		N 縮尺 1:2,500	自然現象の種類	土石流	溪流番号	216-II-007
	土砂災害防止法施行令第三条の基準に該当する区域			告示番号	茨城県告示 第709号	溪流名	後道東ノ沢
	それ以外の区域			告示年月日	平成27年5月21日	所在地	茨城県笠間市大郷戸

土砂災害警戒区域等の指定の公示に係る図書（その3）



様式-3(土)

土砂災害警戒区域・土砂災害特別警戒区域
区域図(その2)

土砂災害防止法施行令第二条の基準に該当する区域

土石流の高さが1mを超える場合、土石等の
移動による力が50kN/m²を超える区域

土砂災害防止法施行令第三条の基準に該当する区域

土石流の高さが1mを超える場合、土石等の
移動による力が50kN/m²以下の区域

それ以外の区域



縮尺
1:1,000

自然現象
の種類

告示番号

告示年月日

土石流

茨城県告示 第709号

平成27年5月21日

溪流番号

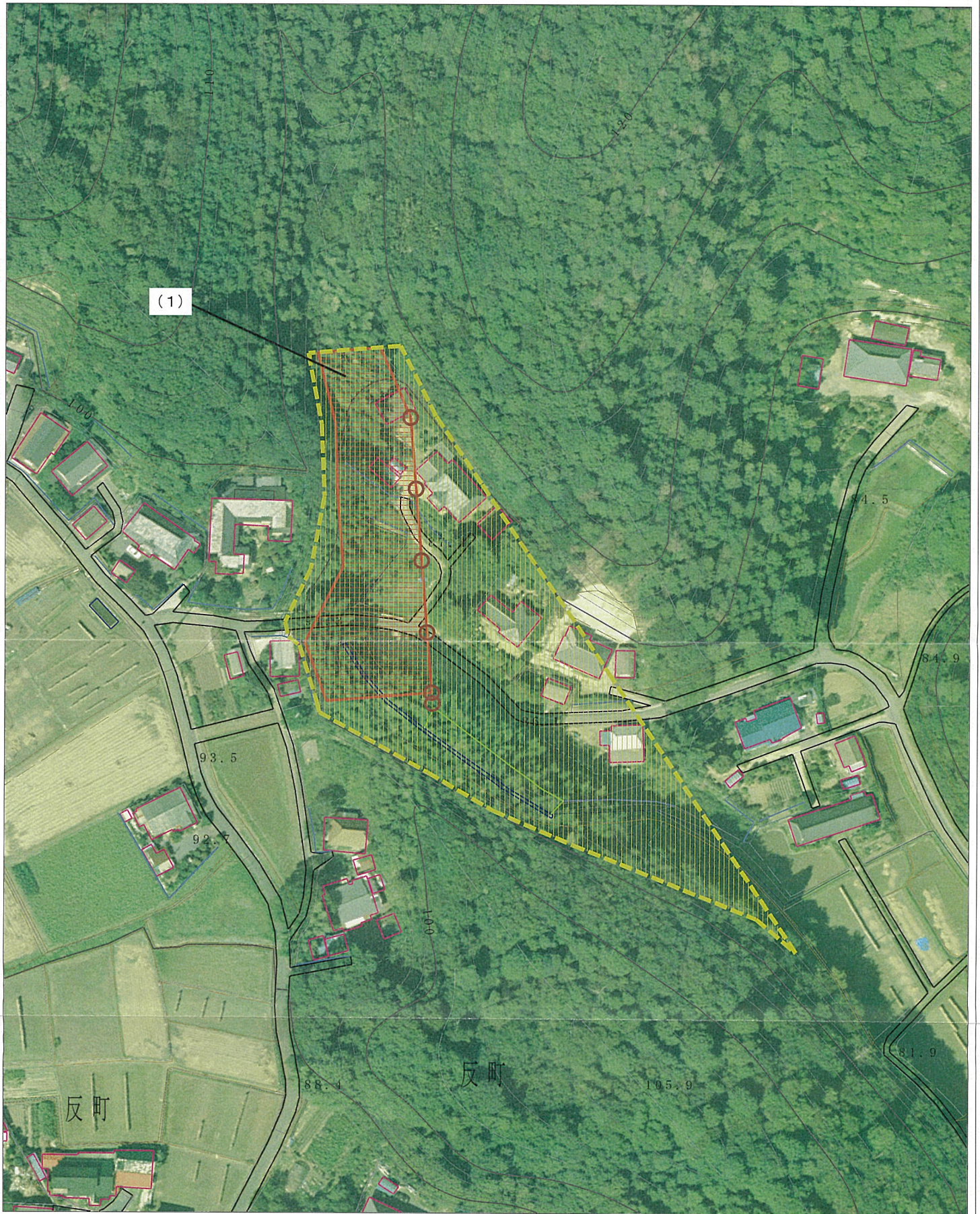
溪流名

所在地

216-II-007

後道東ノ沢

茨城県笠間市大郷戸



様式-3(土)

土砂災害警戒区域・土砂災害特別警戒区域
区域図(その2)

土砂災害防止法施行令第二条の基準に該当する区域

土砂災害防止
法施行令第三
条の基準に該
当する区域

土石流の高さが1mを超える場合、土石等の
移動による力が50kN/m²を超える区域

土石流の高さが1mを超える場合、土石等の
移動による力が50kN/m²以下の区域

それ以外の区域



N

縮尺

1:1,000

自然現象
の種類

告示番号

告示年月日

土石流

茨城県告示 第709号

平成27年5月21日

溪流番号

溪流名

所在地

216-II-007

後道東ノ沢

茨城県笠間市大郷戸