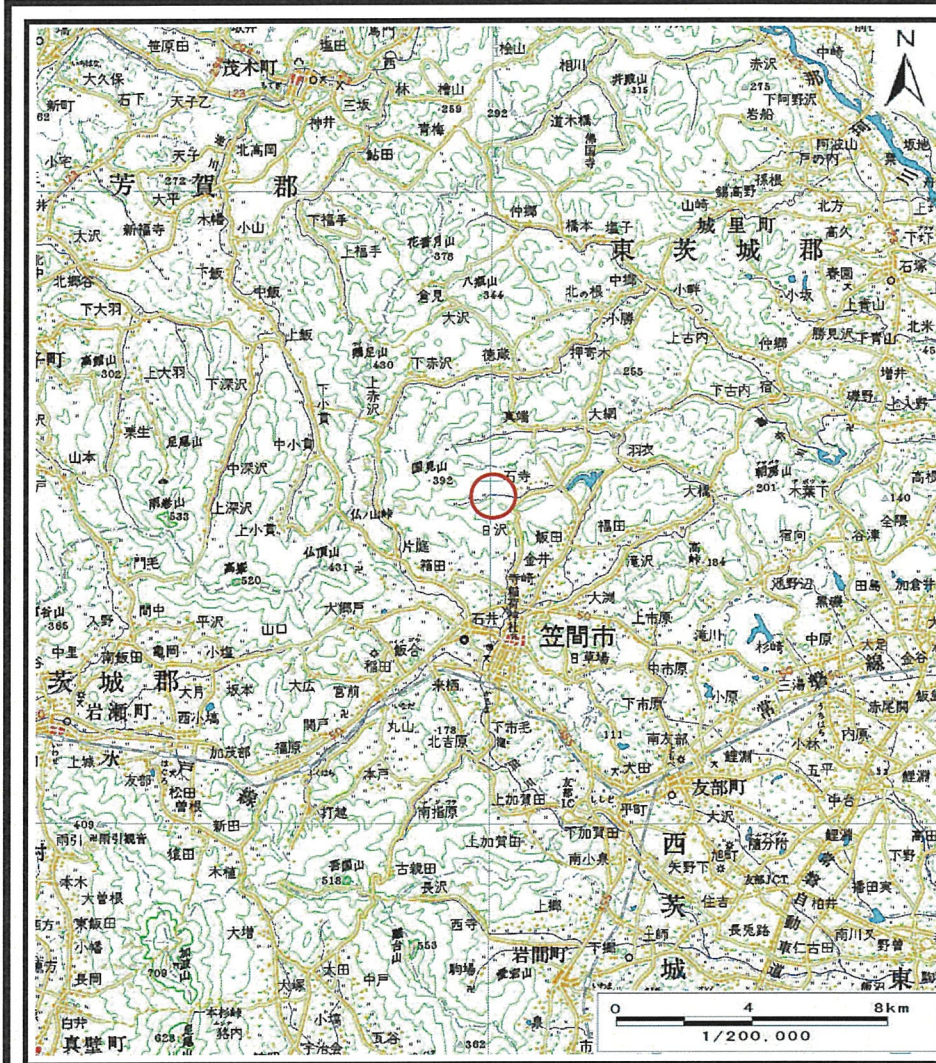
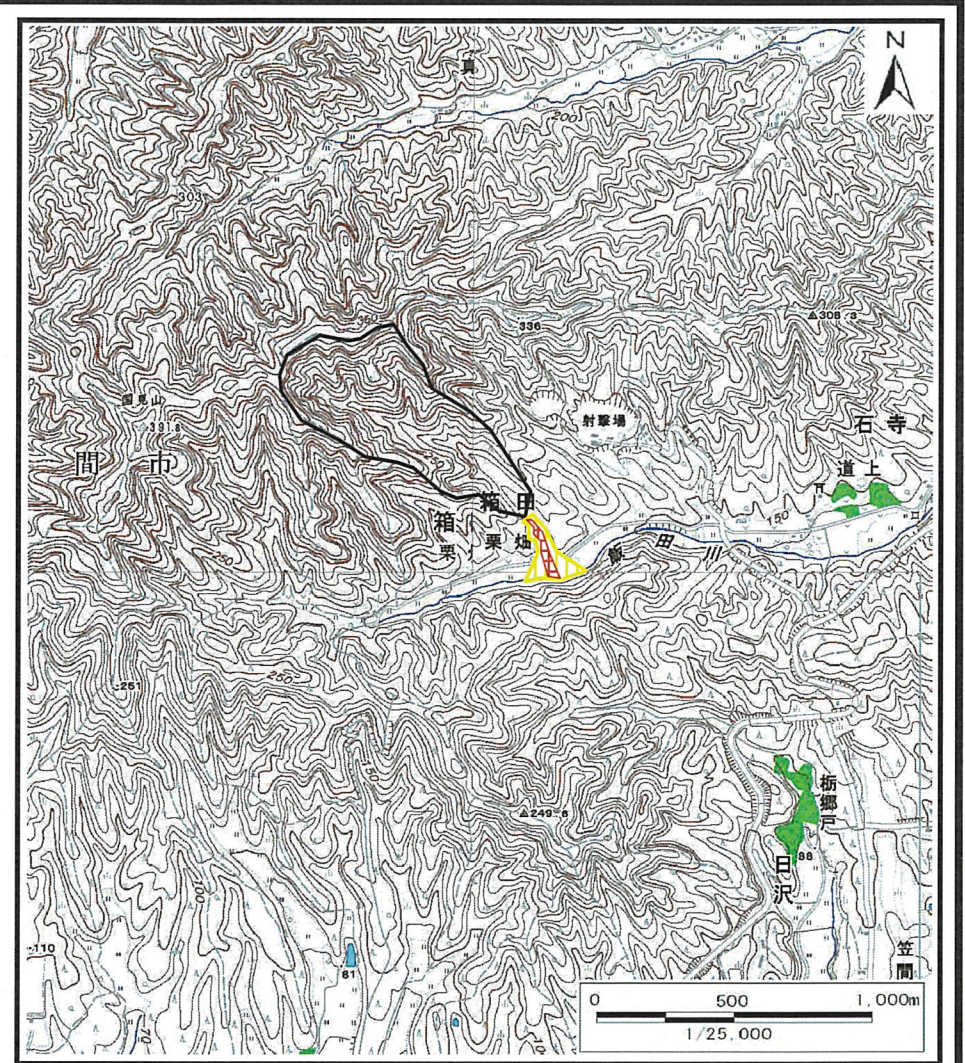


# 土砂災害警戒区域等の指定の公示に係る図書（その1）



(1/200,000)

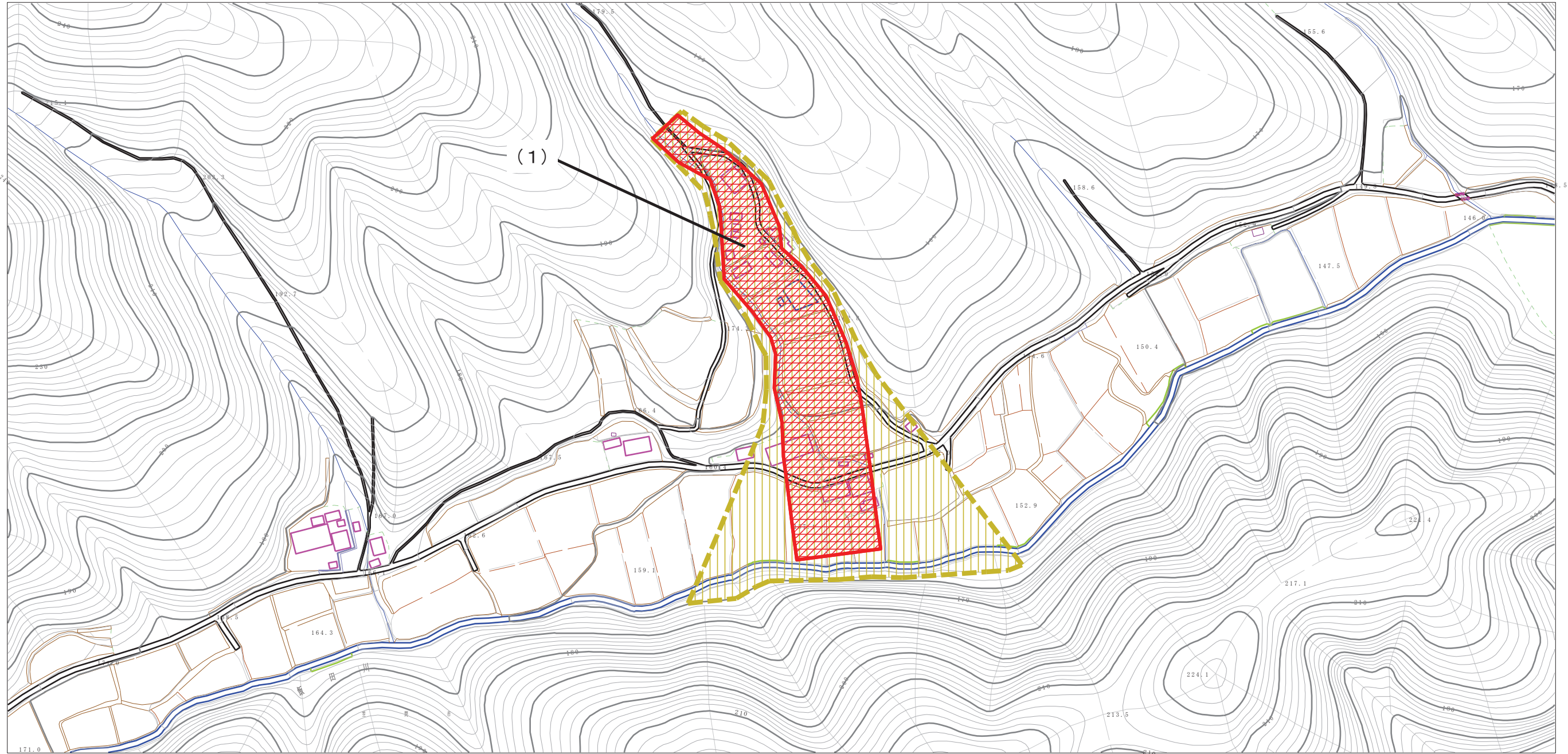


(1/25,000)



|                                    |         |           |
|------------------------------------|---------|-----------|
| 様式－1（土）<br>土砂災害警戒区域・土砂災害特別警戒区域 位置図 | 自然現象の種類 | 土石流       |
|                                    | 溪流番号    | 216-Ⅱ-014 |
|                                    | 溪流名     | 石寺東       |
|                                    | 所在地     | 茨城県笠間市箱田  |

この地図は、国土地理院長の承認を得て、同院発行の数値地図200000(地図画像)及び数値地図25000(地図画像)を複製したものである。(承認番号 平25情復、第610号)

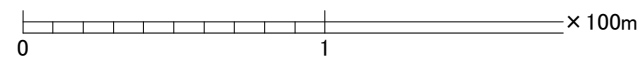
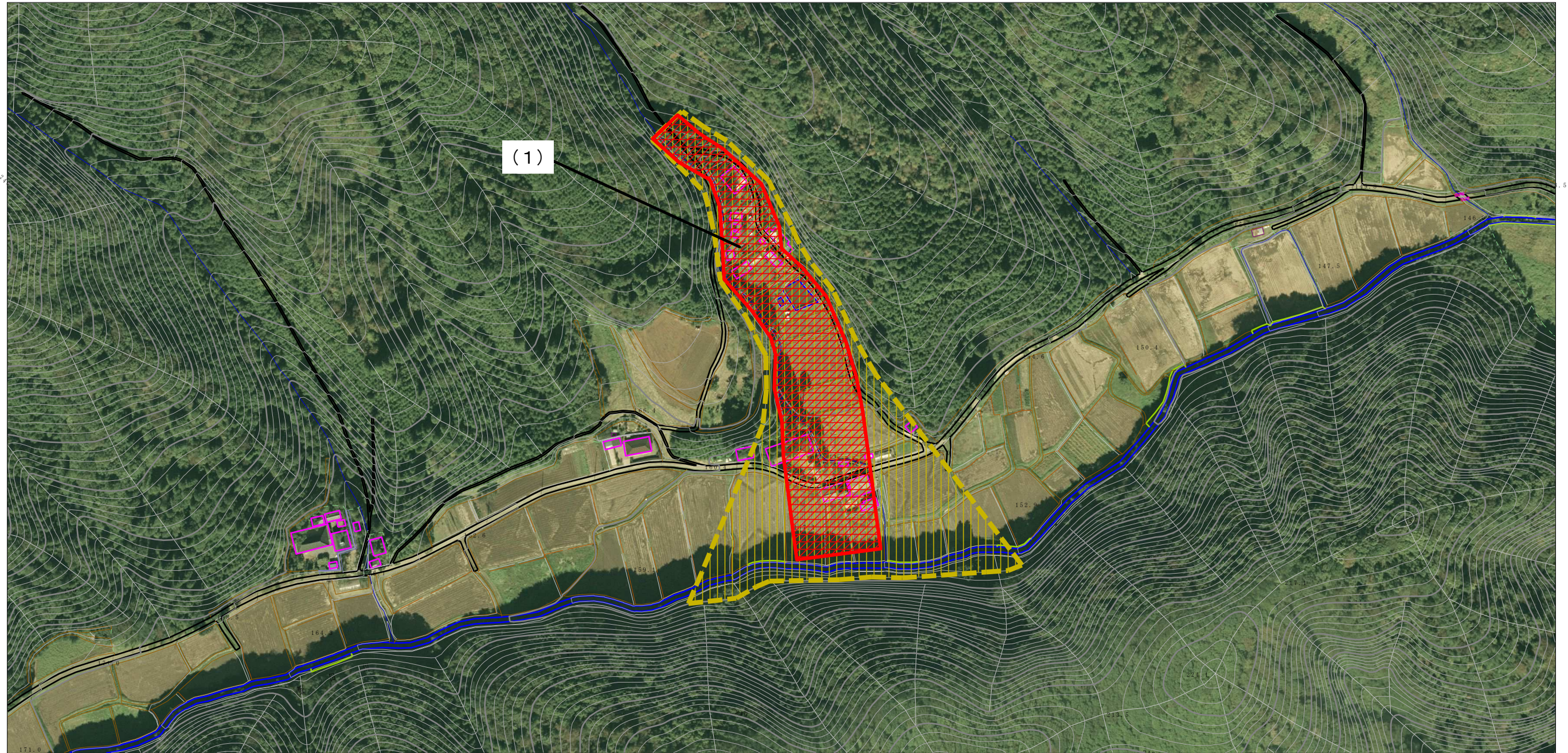
土砂災害警戒区域等の指定の公示に係る図書（その2）



0 1 × 100m

|  |                         |   |                    |         |             |      |            |
|--|-------------------------|---|--------------------|---------|-------------|------|------------|
| 様式-2(土)<br>土砂災害警戒区域・土砂災害特別警戒区域<br>区域図(その1) | 土砂災害防止法施行令第二条の基準に該当する区域 |  | N<br>縮尺<br>1:2,500 | 自然現象の種類 | 土石流         | 溪流番号 | 216-II-014 |
|  | 土砂災害防止法施行令第三条の基準に該当する区域 |  |                    | 告示番号    | 茨城県告示 第709号 | 溪流名  | 石寺東        |
|  | それ以外の区域                 |  |                    | 告示年月日   | 平成27年5月21日  | 所在地  | 茨城県笠間市箱田   |

土砂災害警戒区域等の指定の公示に係る図書(その2)



|  |                         |   |   |         |             |      |            |
|--|-------------------------|---|---|---------|-------------|------|------------|
| 様式-2(土)<br>土砂災害警戒区域・土砂災害特別警戒区域<br>区域図(その1) | 土砂災害防止法施行令第二条の基準に該当する区域 |  | N<br><br>縮尺<br>1:2,500 | 自然現象の種類 | 土石流         | 溪流番号 | 216-II-014 |
|  | 土砂災害防止法施行令第三条の基準に該当する区域 |  |   | 告示番号    | 茨城県告示 第709号 | 溪流名  | 石寺東        |
|  | それ以外の区域                 |  |   | 告示年月日   | 平成27年5月21日  | 所在地  | 茨城県笠間市箱田   |