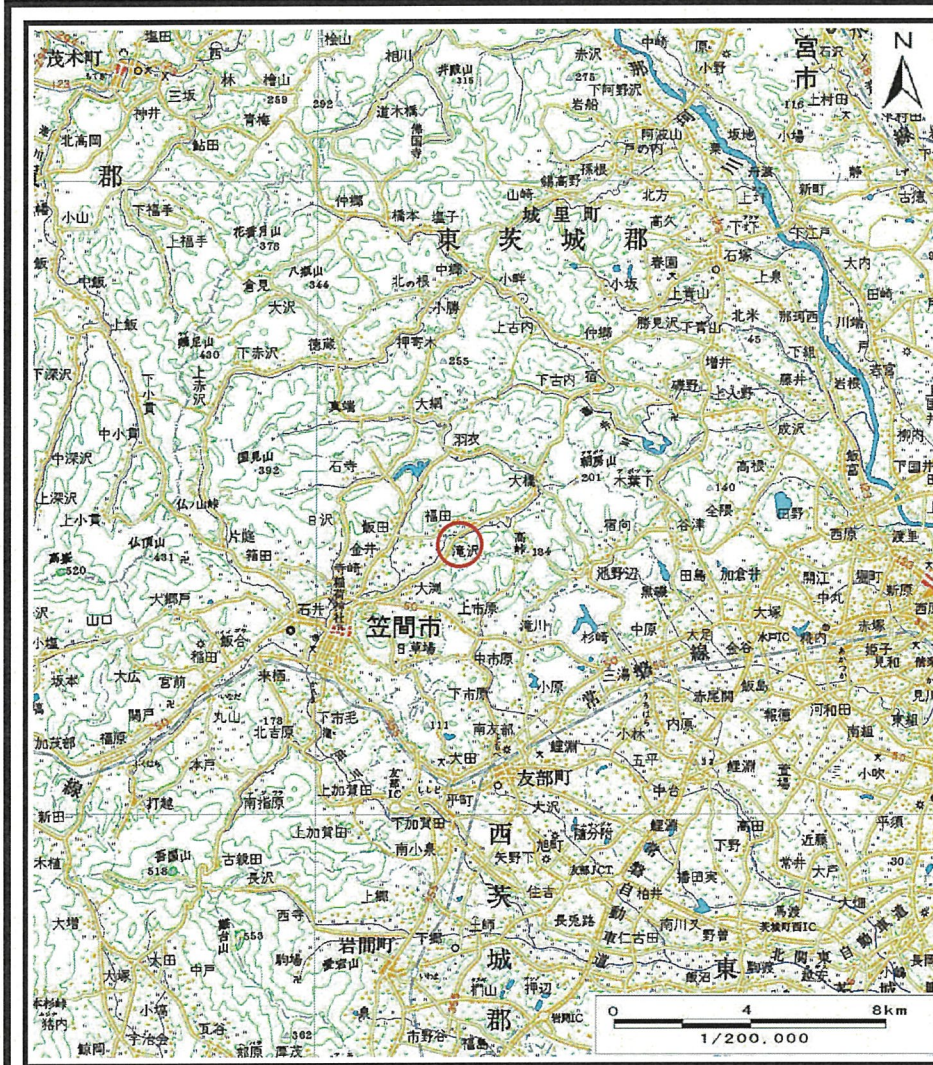
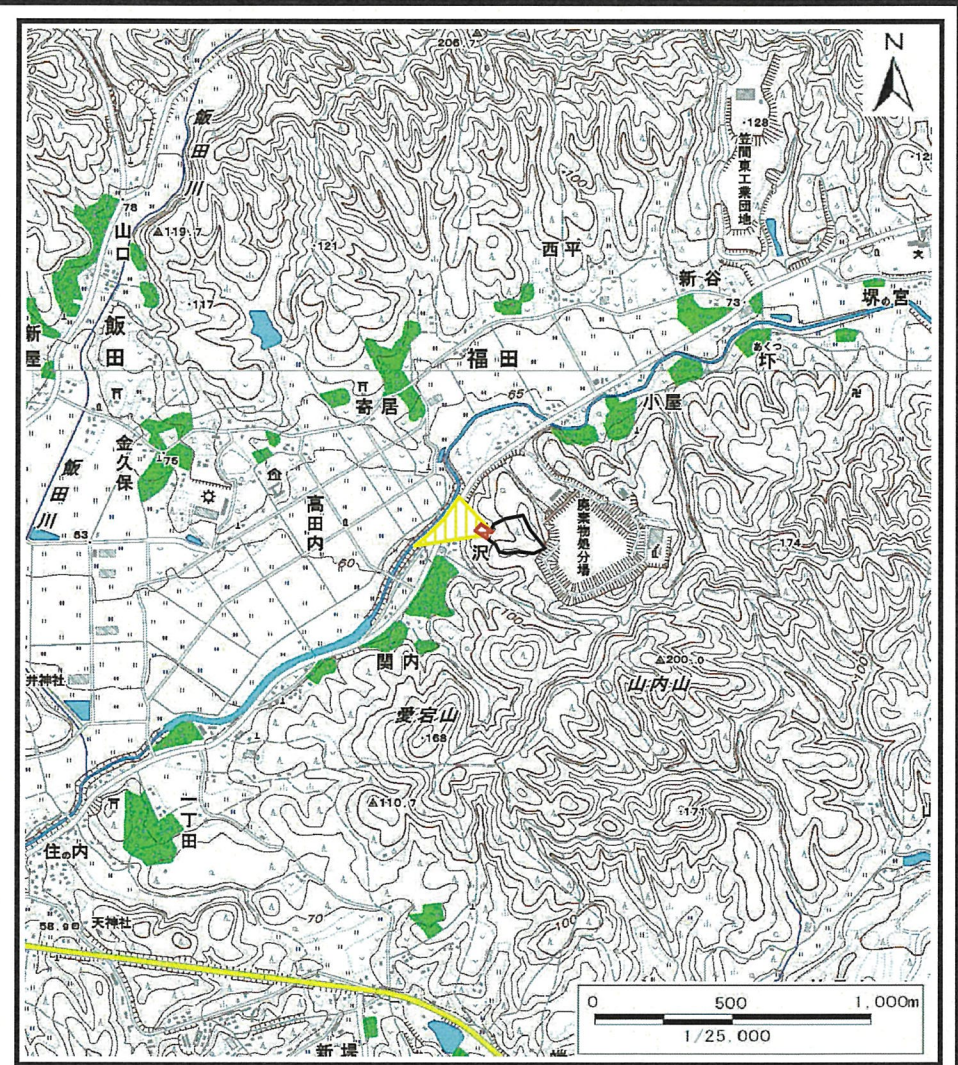


土砂災害警戒区域等の指定の公示に係る図書（その1）



(1/200,000)



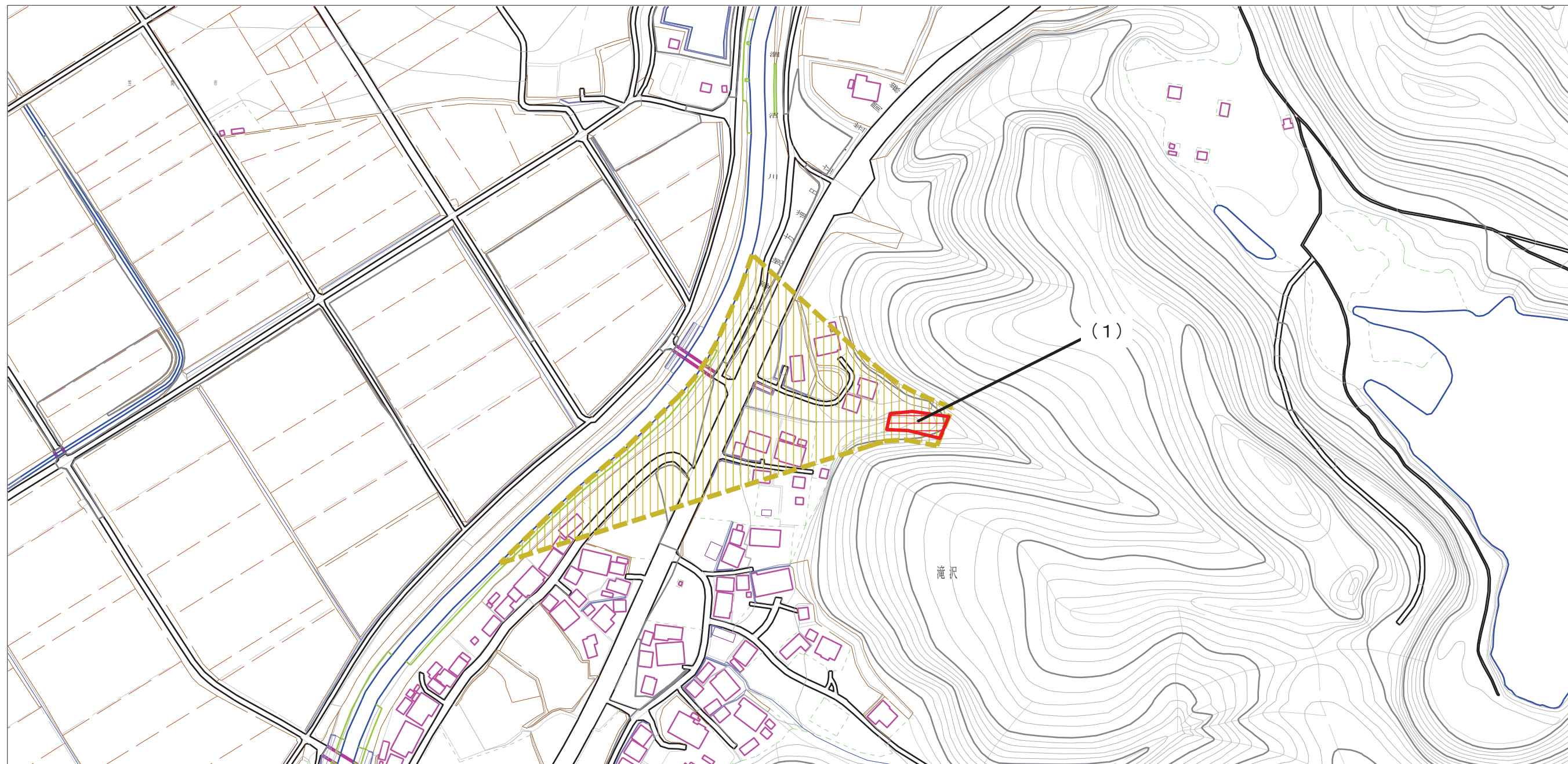
(1/25,000)

様式－1（土）
土砂災害警戒区域・土砂災害特別警戒区域 位置図

自然現象の種類	土石流
溪流番号	216-Ⅱ-018
溪流名	福田
所在地	茨城県笠間市福田

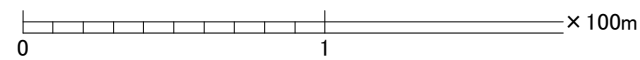
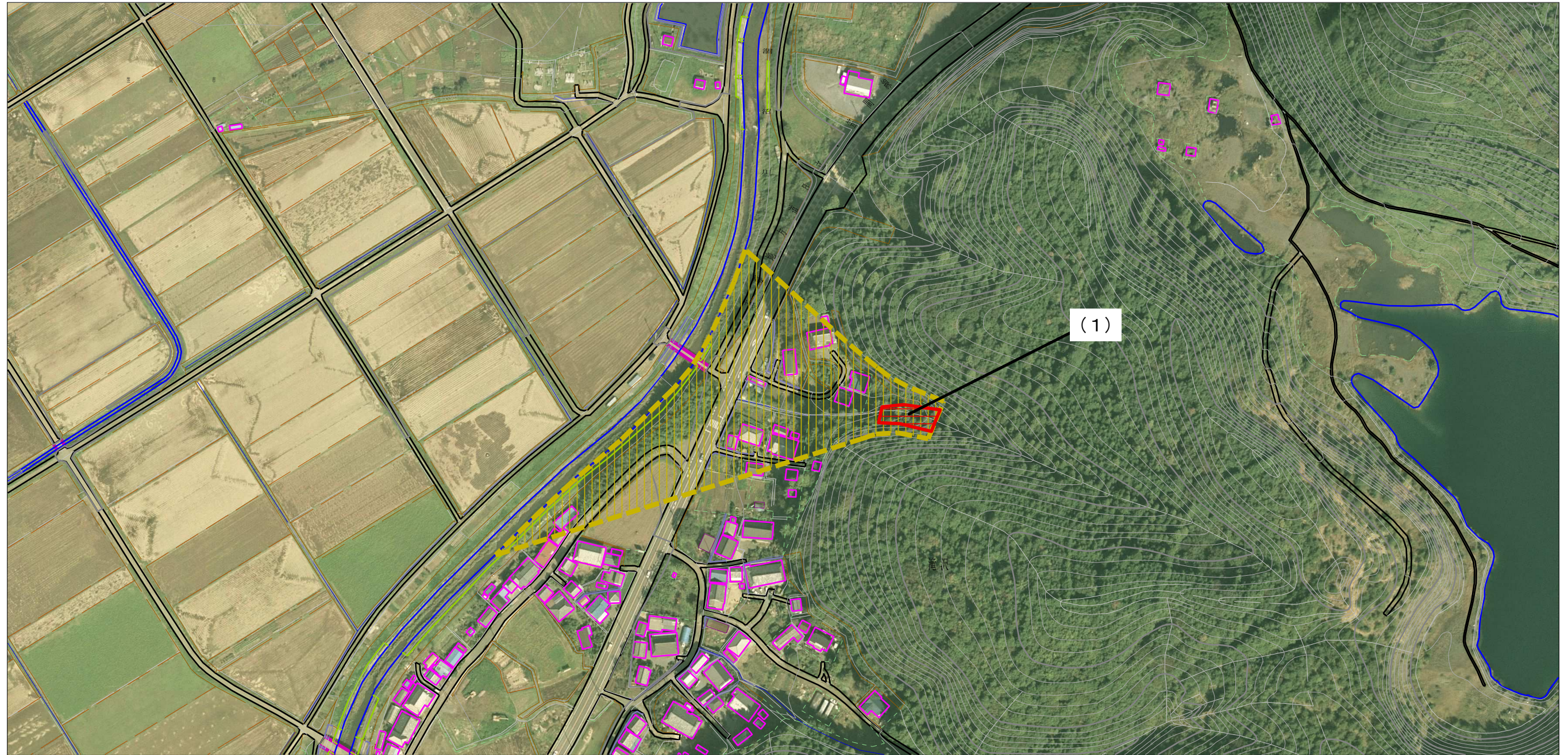
この地図は、国土地理院長の承認を得て、同院発行の数値地図200000(地図画像)及び数値地図25000(地図画像)を複製したものである。(承認番号 平25情復、第610号)

土砂災害警戒区域等の指定の公示に係る図書（その2）



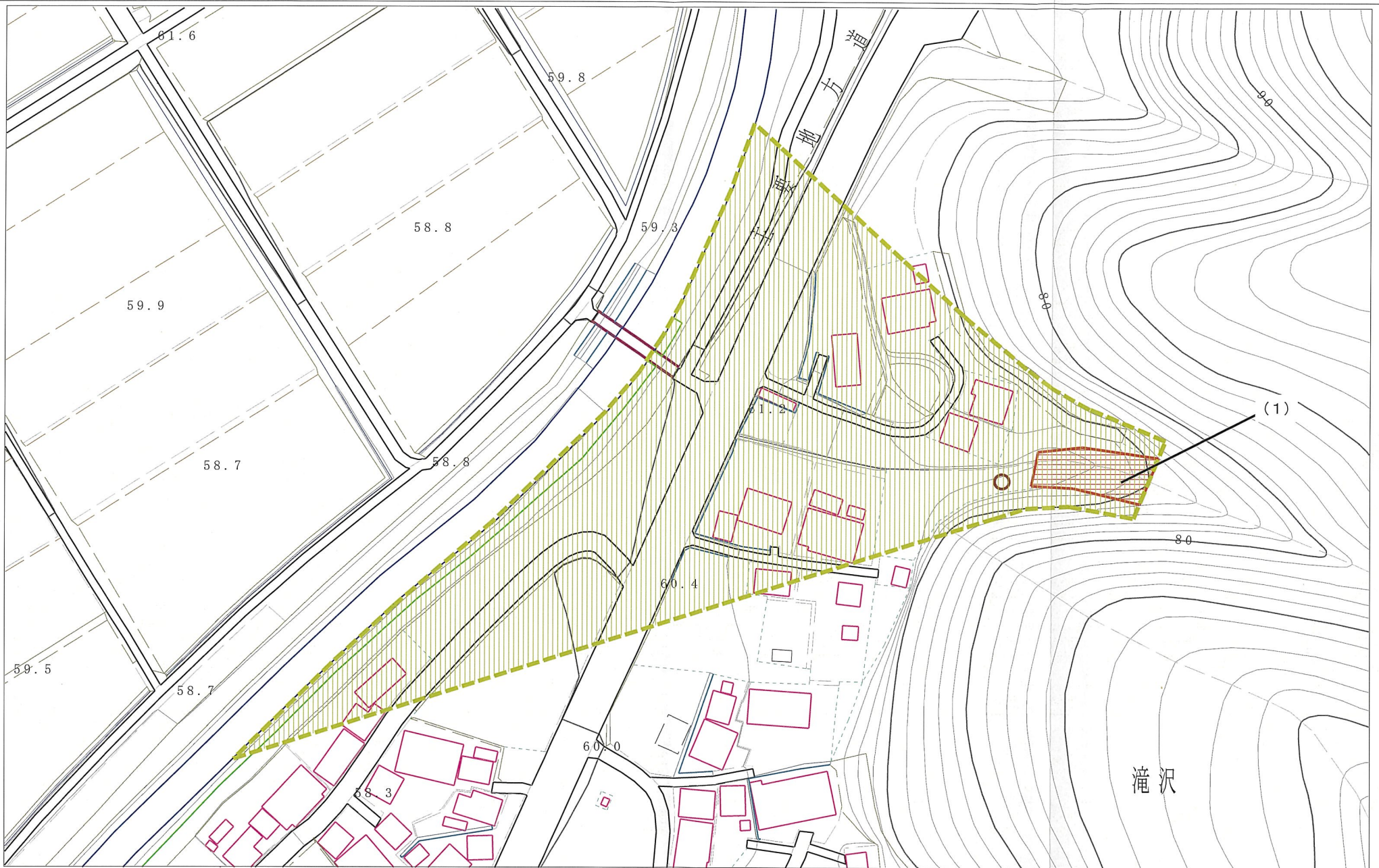
様式-2(土) 土砂災害警戒区域・土砂災害特別警戒区域 区域図(その1)	土砂災害防止法施行令第二条の基準に該当する区域		N 縮尺 1:2,500	自然現象の種類	土石流	溪流番号	216-II-018
	土砂災害防止法施行令第三条の基準に該当する区域			告示番号	茨城県告示 第709号	溪流名	福田
	それ以外の区域			告示年月日	平成27年5月21日	所在地	茨城県笠間市福田

土砂災害警戒区域等の指定の公示に係る図書(その2)



様式-2(土) 土砂災害警戒区域・土砂災害特別警戒区域 区域図(その1)	土砂災害防止法施行令第二条の基準に該当する区域		N 縮尺 1:2,500	自然現象の種類	土石流	溪流番号	216-II-018
	土砂災害防止法施行令第三条の基準に該当する区域			告示番号	茨城県告示 第709号	溪流名	福田
	それ以外の区域			告示年月日	平成27年5月21日	所在地	茨城県笠間市福田

土砂災害警戒区域等の指定の公示に係る図書（その3）



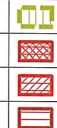
様式-3(土)

土砂災害警戒区域・土砂災害特別警戒区域図(その2)

土砂災害防止法施行令第2条の基準に該当する区域

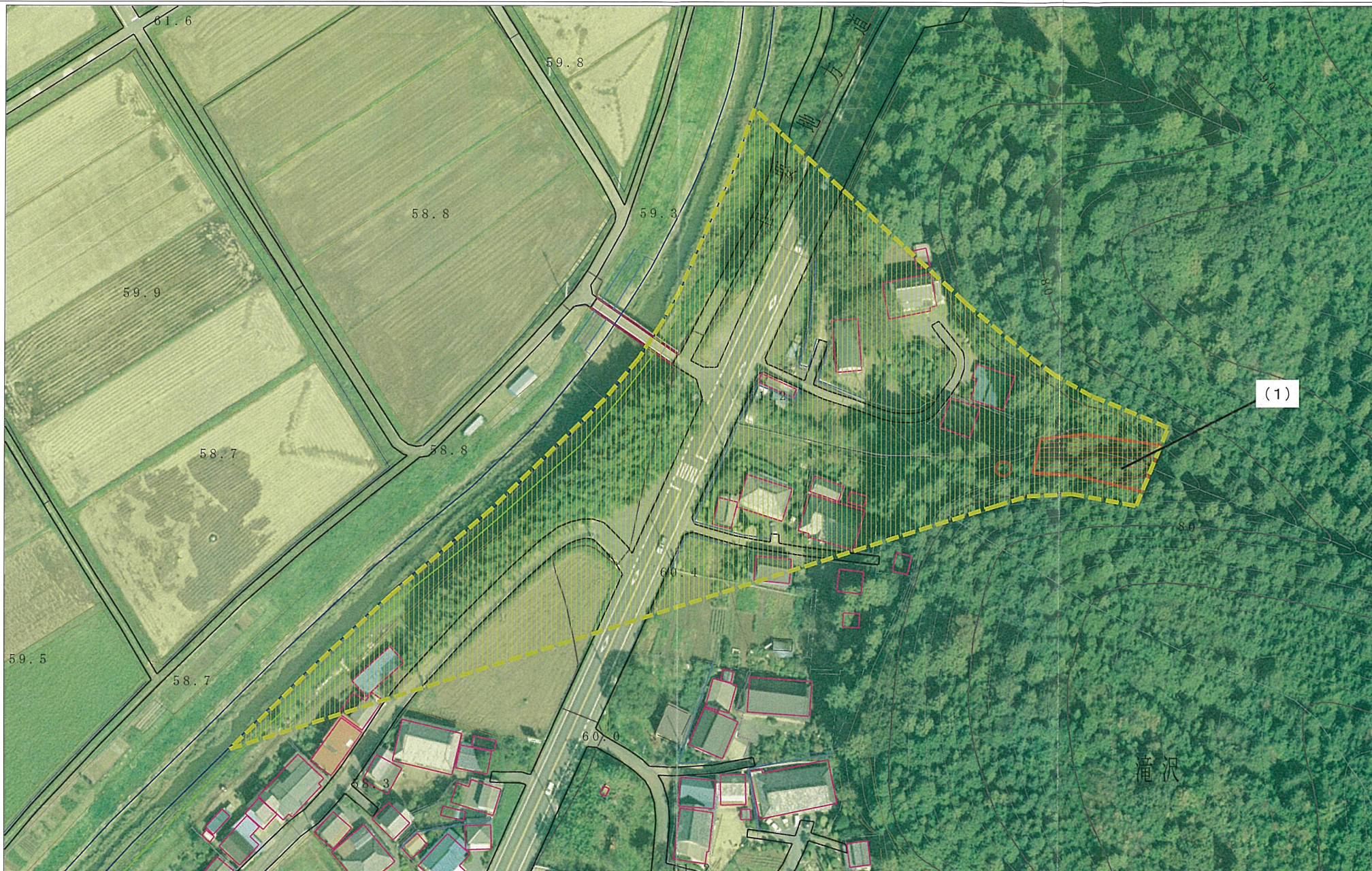
土砂災害防止法施行令第3条の基準に該当する区域

それ以外の区域



自然現象の種類	土石流	溪流番号	216-II-018
告示番号	茨城県告示 第709号	溪流名	福田
告示年月日	平成27年5月21日	所在地	茨城県笠間市福田

土砂災害警戒区域等の指定に係る図書（その3）



様式-3(土)
土砂災害警戒区域・土砂災害特別警戒区域
区域図(その2)

土砂災害防止法施行令第2条の基準に該当する区域	
土砂災害防止法施行令第3条の基準に該当する区域	
それ以外の区域	

N
縮尺
1:1,000

自然現象の種類	土石流	溪流番号	216-II-018
告示番号	茨城県告示 第709号	溪流名	福田
告示年月日	平成27年5月21日	所在地	茨城県笠間市福田