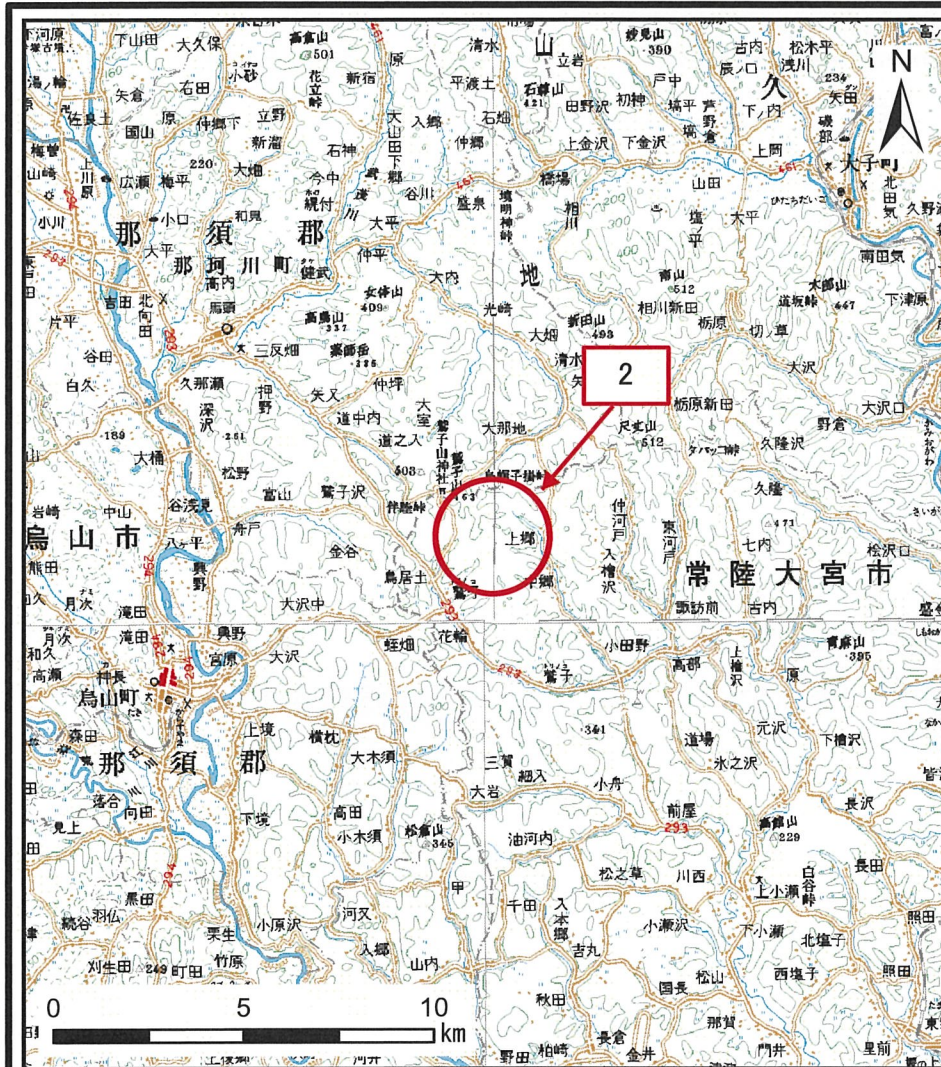
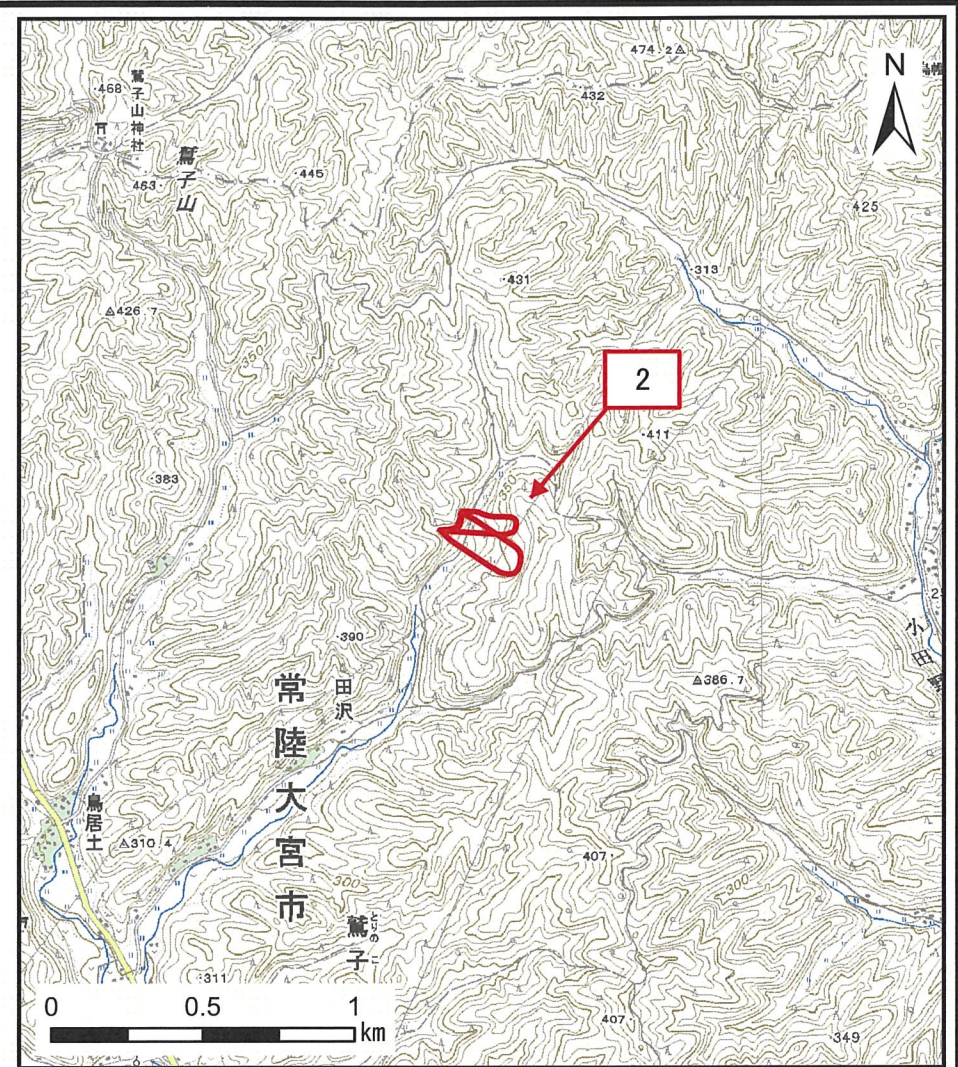


# 土砂災害警戒区域等の指定の公示に係る図書(その1)



(1/200,000)



(1/25,000)

様式-1(地)  
土砂災害警戒区域 位置図

自然現象の種類

地滑り

箇所番号

2

箇所名

白打

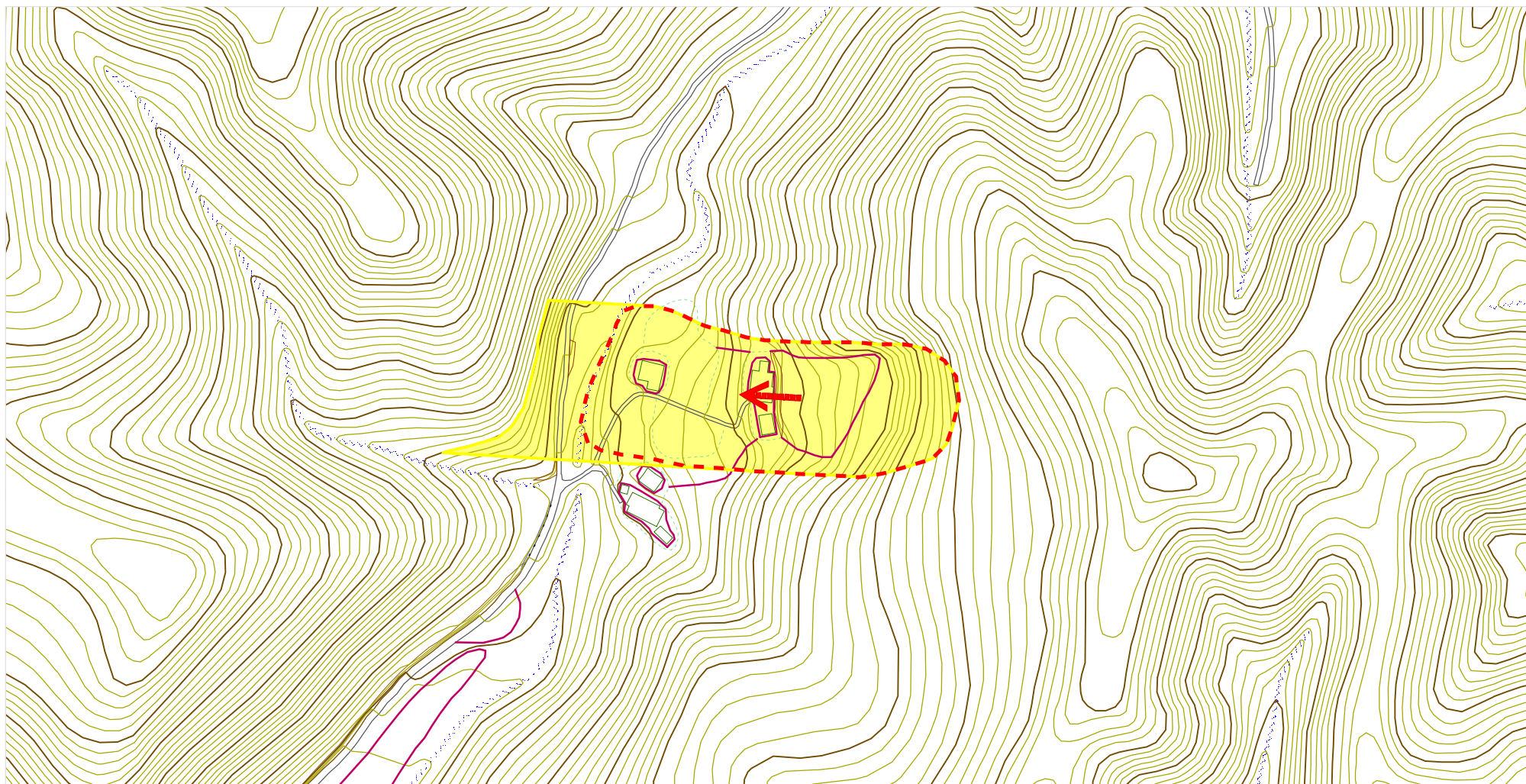
地滑り区域名

A~B

所在地

茨城県常陸大宮市鷺子

# 土砂災害警戒区域等の指定の公示に係わる図書（その2）



様式-2(地)

土砂災害警戒区域 区域図

土砂災害防止法施行令第二条  
の基準に該当する区域  
(土砂災害警戒区域)



自然現象  
の種類

地滑り

箇所番号

2

箇所名

白打

告示番号

茨城県告示  
第353号

地すべり区域名

A

告示年月日

平成28年  
3月24日

所在地

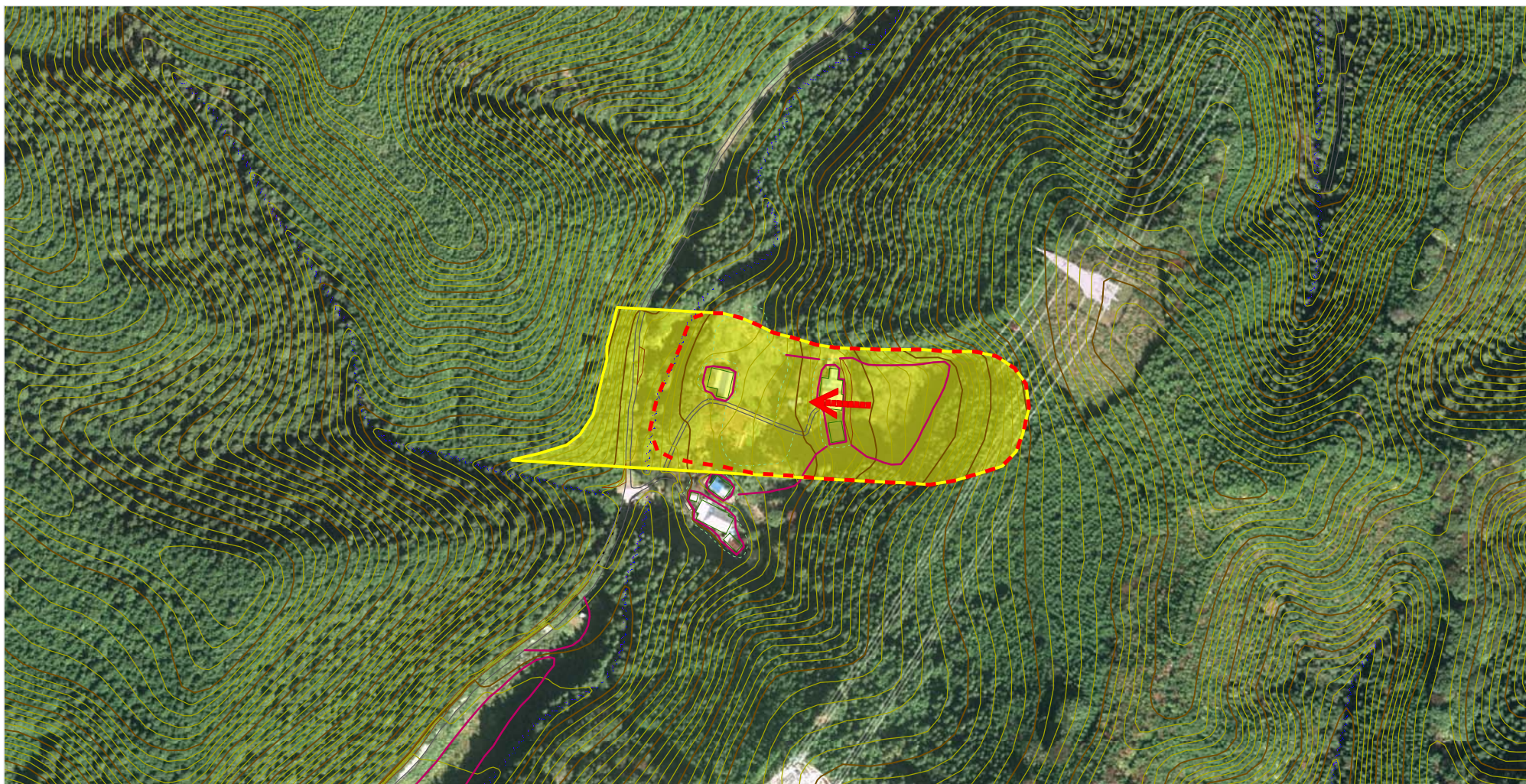
茨城県常陸大宮市鷺子

土砂災害防止法施行令第三条  
の基準に該当する区域  
(土砂災害特別警戒区域)



縮尺  
1:2,500

# 土砂災害警戒区域等の指定の公示に係わる図書（その3）



様式-3(地)

土砂災害警戒区域 区域図

土砂災害防止法施行令第二条  
の基準に該当する区域  
(土砂災害警戒区域)



自然現象  
の種類

地滑り

箇所番号

2

箇所名

白打

告示番号

茨城県告示  
第353号

地すべり区域名

A

告示年月日

平成28年  
3月24日

所在地

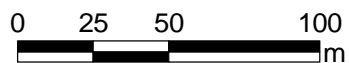
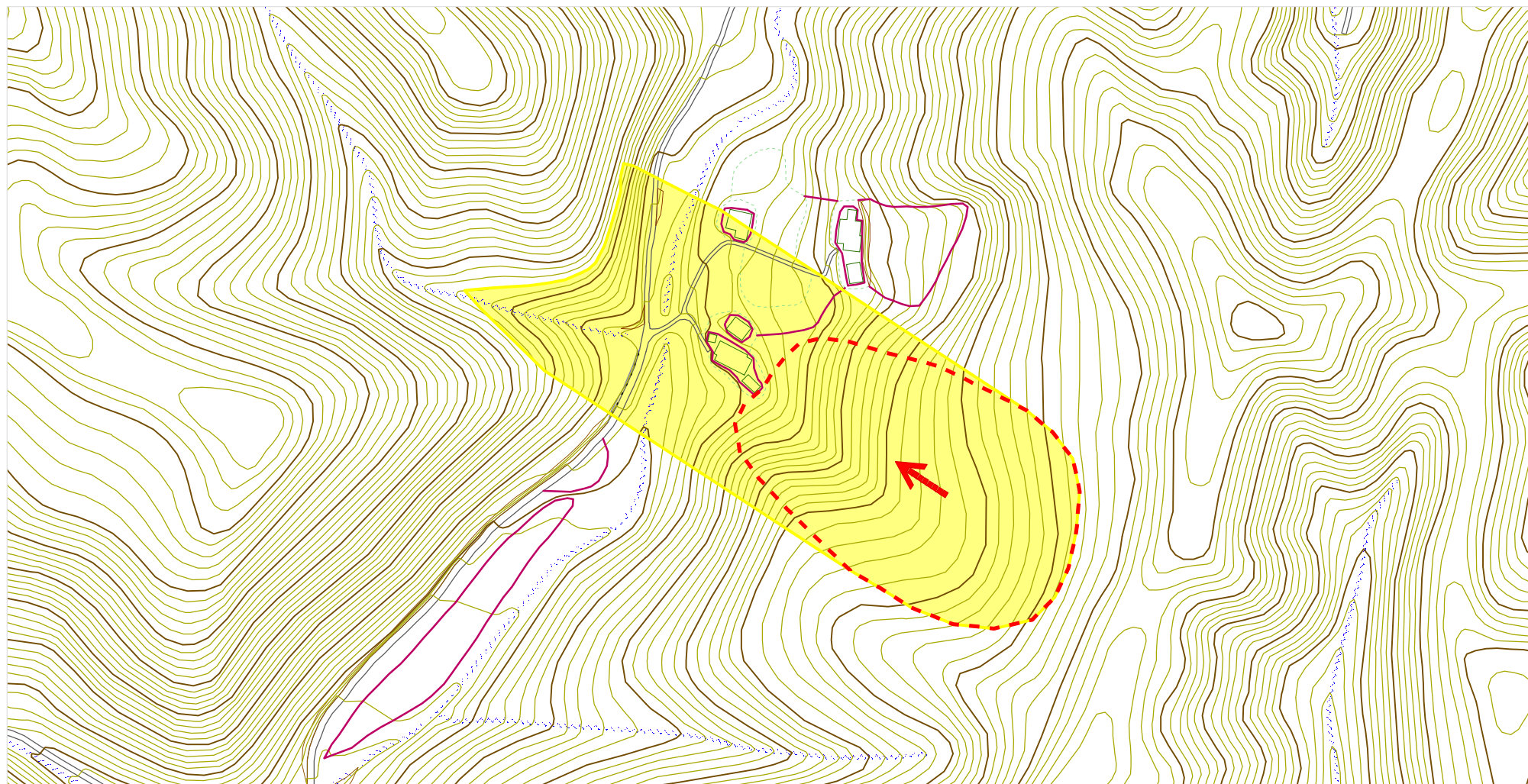
茨城県常陸大宮市鷲子

土砂災害防止法施行令第三条  
の基準に該当する区域  
(土砂災害特別警戒区域)



縮尺  
1:2,500

# 土砂災害警戒区域等の指定の公示に係わる図書（その2）



様式-2(地)  
土砂災害警戒区域 区域図

土砂災害防止法施行令第二条  
の基準に該当する区域  
(土砂災害警戒区域)



自然現象  
の種類

地滑り

箇所番号

2

箇所名

白打

告示番号

茨城県告示  
第353号

地すべり区域名

B

告示年月日

平成28年  
3月24日

所在地

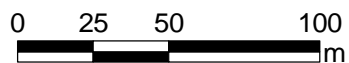
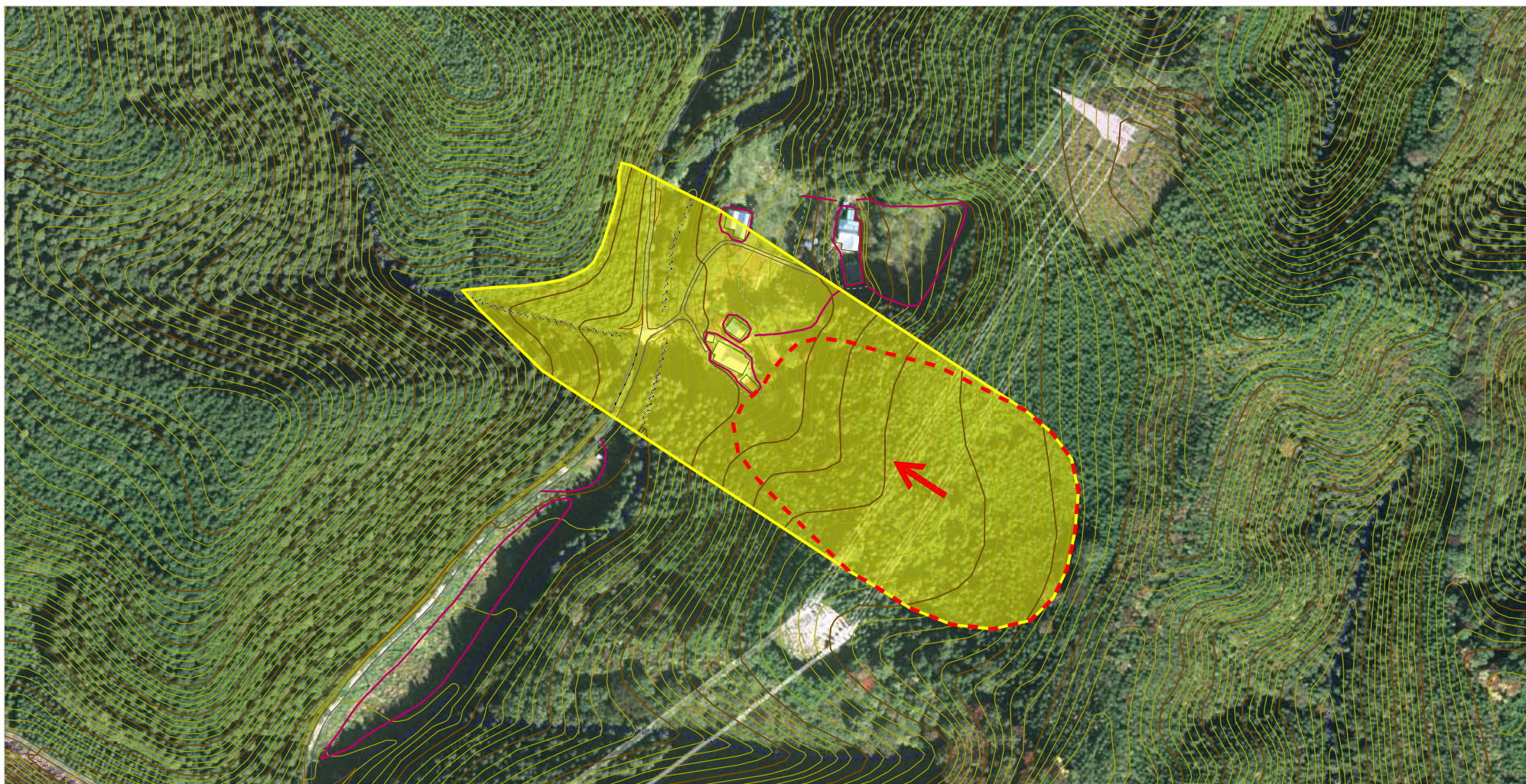
茨城県常陸大宮市鷺子

土砂災害防止法施行令第三条  
の基準に該当する区域  
(土砂災害特別警戒区域)



縮尺  
1:2,500

# 土砂災害警戒区域等の指定の公示に係わる図書（その3）



様式-3(地)  
土砂災害警戒区域 区域図

土砂災害防止法施行令第二条  
の基準に該当する区域  
(土砂災害警戒区域)



自然現象  
の種類

地滑り

箇所番号

2

箇所名

白打

土砂災害防止法施行令第三条  
の基準に該当する区域  
(土砂災害特別警戒区域)



縮尺  
1:2,500

告示番号

茨城県告示  
第353号

地すべり区域名

B

告示年月日

平成28年  
3月24日

所在地

茨城県常陸大宮市鷲子