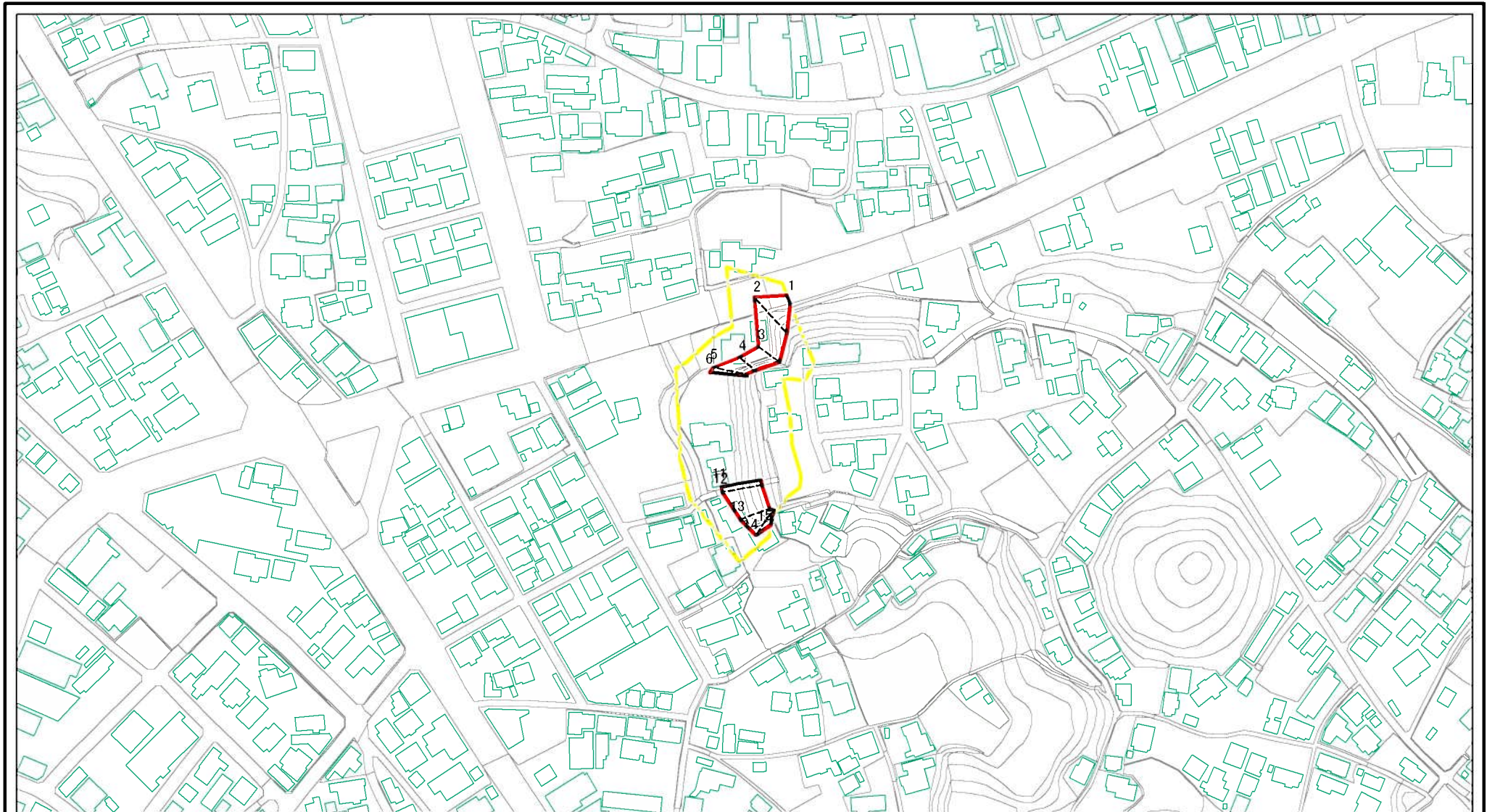


# 土砂災害警戒区域等の指定の公示に係る図書(その2)



0 25 50 100  
m

図中の数字は横断測線番号を示す

様式-2(急)

土砂災害警戒区域・土砂災害特別警戒区域  
区域図(その1)

土砂災害防止法施行令第二条の基準に該当する区域

土砂災害防止法  
施行令第三条の  
基準に該当する  
区域



N  
縮尺  
1:2,500

自然現象  
の種類

急傾斜地の崩壊

告示番号

茨城県告示第408号

告示年月日

平成24年4月2日

箇所番号

309-I-001

箇所名

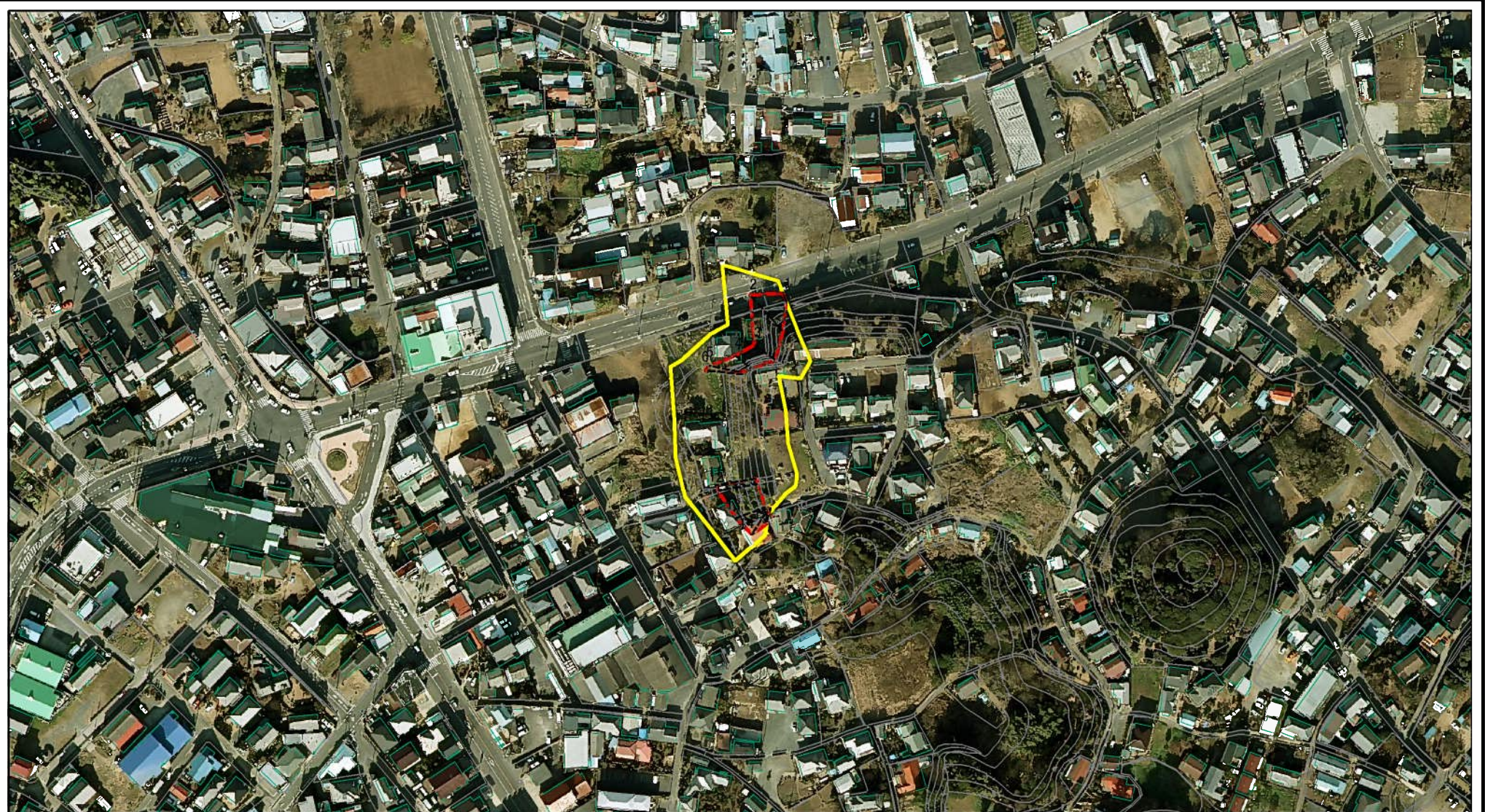
東明寺

所在地

茨城県東茨城郡大洗町磯浜町



# 土砂災害警戒区域等の指定の公示に係る図書(その2)



0 25 50 100

図中の数字は横断測線番号を示す

様式-2(急)  
土砂災害警戒区域・土砂災害特別警戒区域  
区域図(その1)

土砂災害防止法施行令第二条の基準に該当する区域	
土砂災害防止法施行令第三条の基準に該当する区域	
それ以外の区域	

	縮尺
	1:2,500

自然現象の種類	急傾斜地の崩壊	箇所番号	309-I-001
告示番号	茨城県告示第408号	箇所名	東明寺
告示年月日	平成24年4月2日	所在地	茨城県東茨城郡大洗町磯浜町