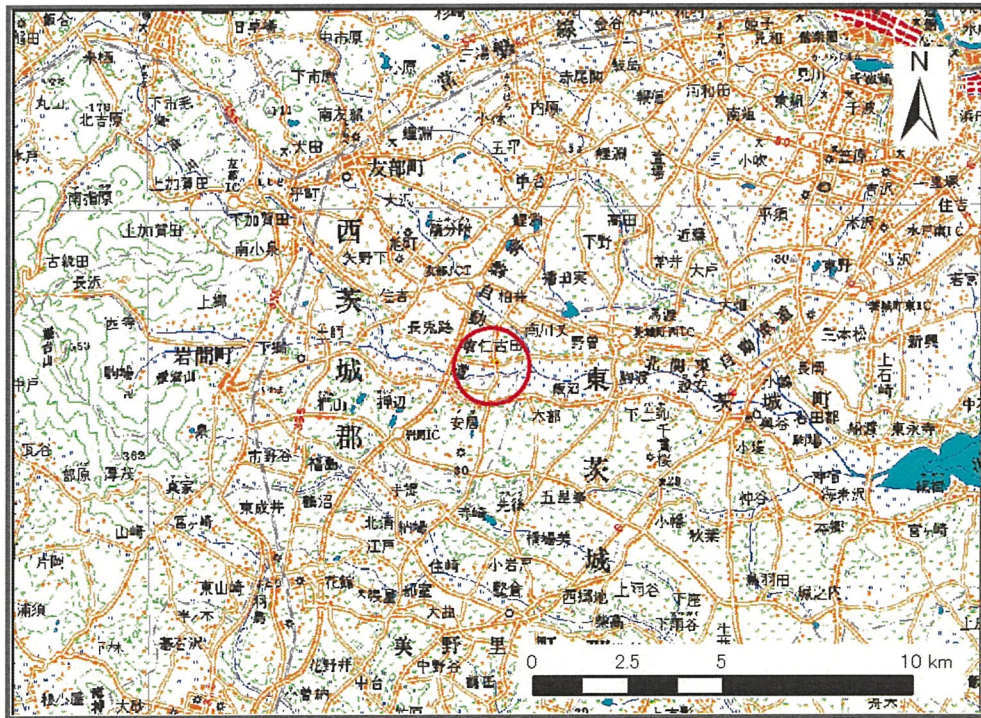
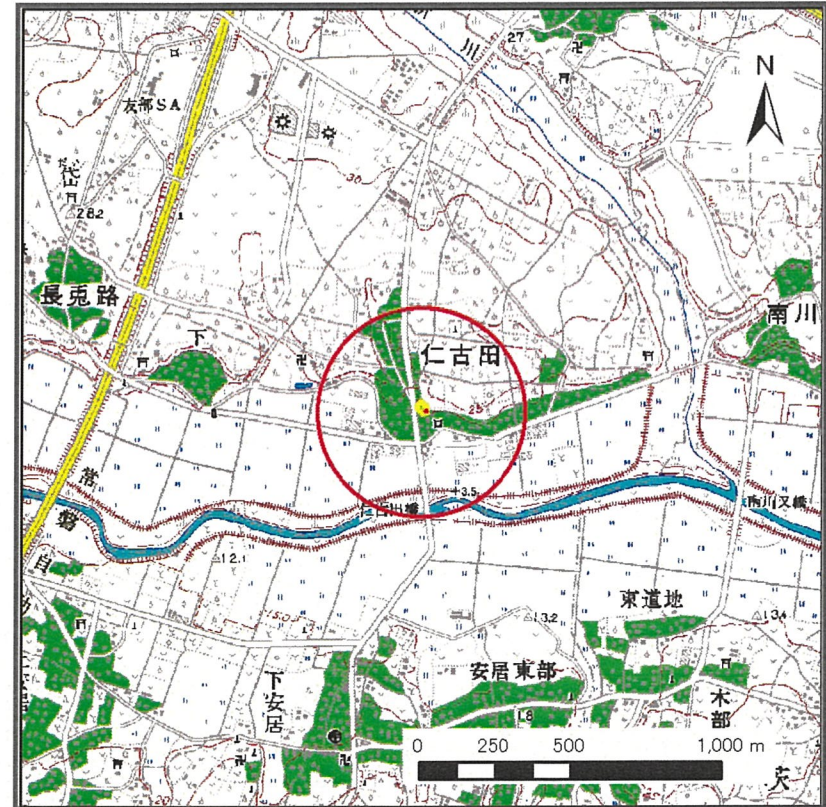


土砂災害警戒区域等の指定の公示に係る図書(その1)



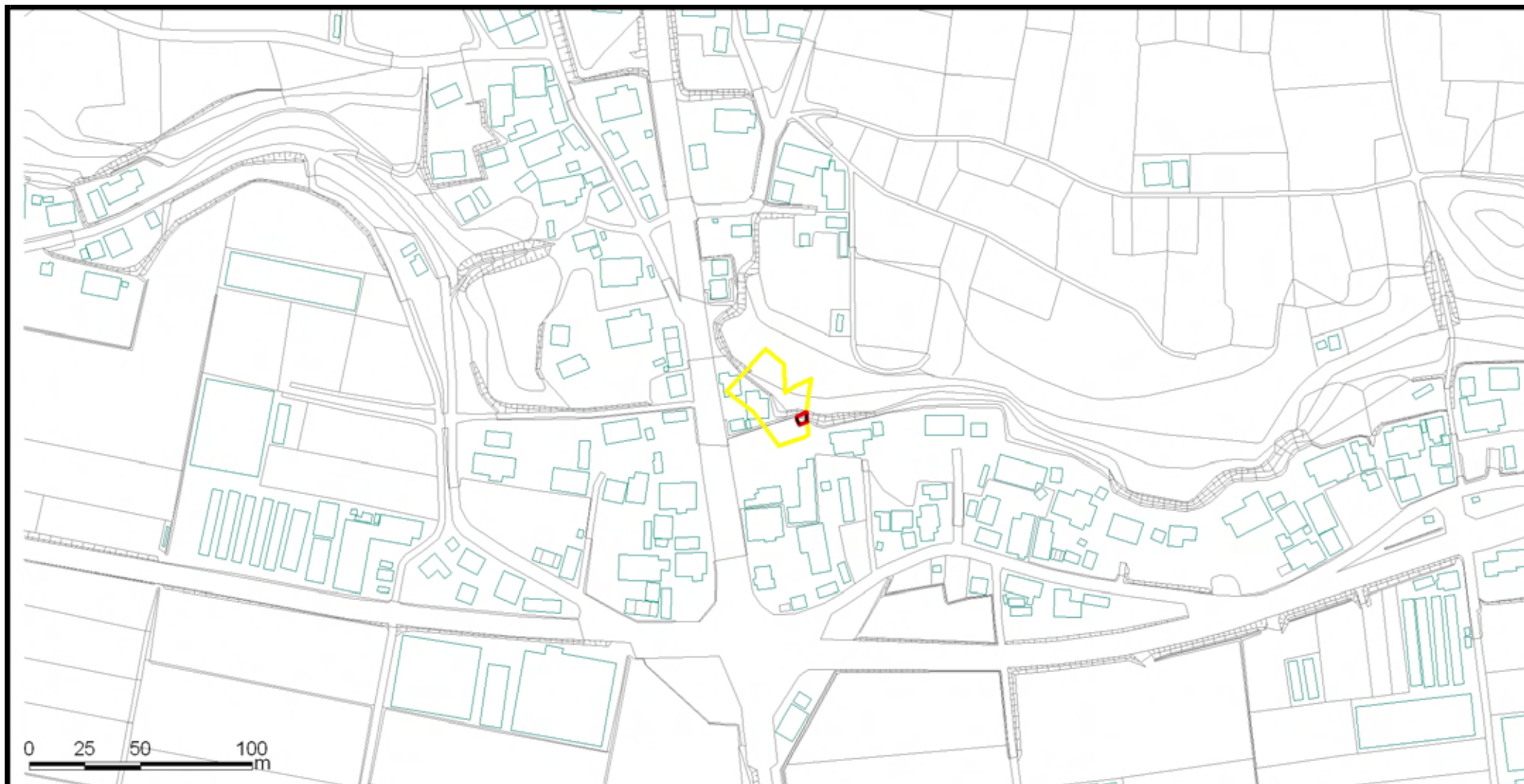
位置図
(1/200,000)



位置図 (1/25,000)

様式-1(急) 土砂災害警戒区域・土砂災害特別警戒区域 位置図	自然現象の種類	急傾斜地の崩壊
	箇所番号	321-I-002-1
	箇所名	仁古田東部
	所在地	茨城県笠間市仁古田

土砂災害警戒区域等の指定の公示に係る図書(その2)



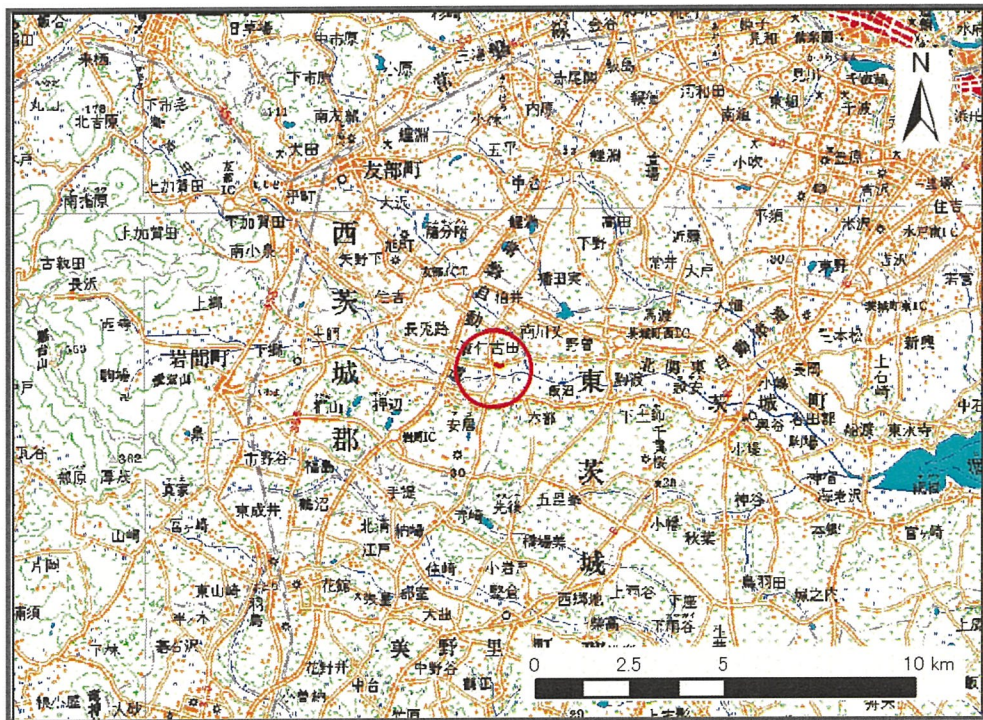
様式-2(急) 土砂災害警戒区域・土砂災害特別警戒区域 区域図(その1)	土砂災害防止法施行令第二条の基準に該当する区域		N 	自然現象の種類	急傾斜地の崩壊	箇所番号	321-I-002-1
	土砂災害防止法施行令第三条の基準に該当する区域	 		縮尺 1:2,500	公示番号	茨城県告示第307号	箇所名
	土砂等の(移動)高さが1m以下の場合、土石等の移動による力が100kN/m ² を超える区域		公示年月日		平成21年3月12日	所在地	茨城県笠間市仁古田
	土砂等の堆積の高さが3mを超える区域		それ以外の区域				

土砂災害警戒区域等の指定の公示に係る図書(その3)

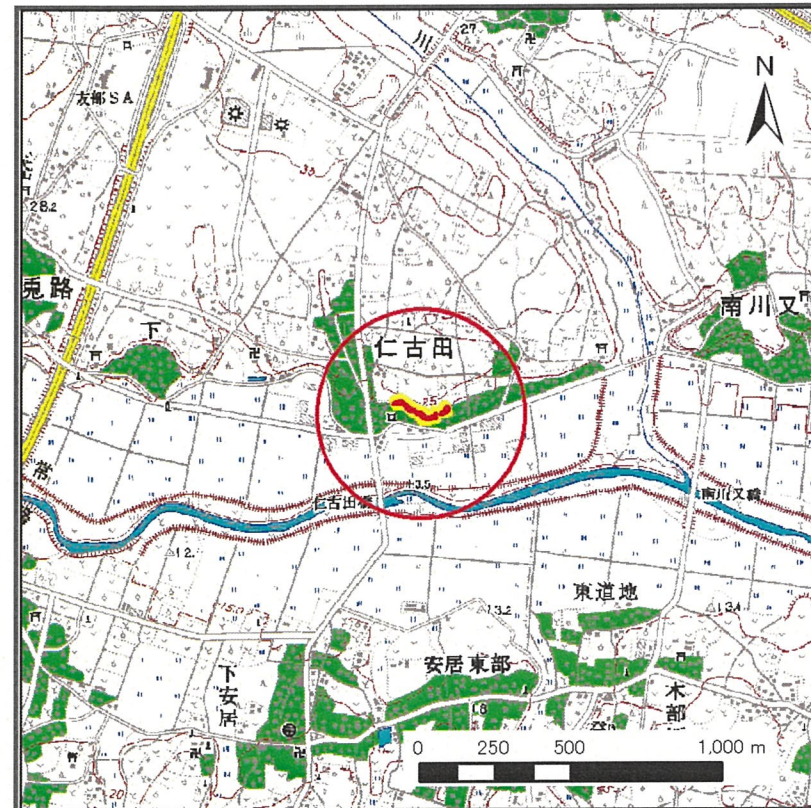


様式-3(急) 土砂災害警戒区域・土砂災害特別警戒区域 区域図(その2)	土砂災害防止法施行令第二条の基準に該当する区域			N 縮尺 1:1,000	自然現象の種類	急傾斜地の崩壊	箇所番号	321-I-002-1
	土砂災害防止法施行令第三条の基準に該当する区域	土石等の(移動)高さが1m以下の場合、土石等の移動による力が100kN/m ² を超える区域				公示番号	茨城県告示第307号	箇所名
		土石等の堆積の高さが3mを超える区域			公示年月日	平成21年3月12日	所在地	茨城県笠間市仁古田
		それ以外の区域						

土砂災害警戒区域等の指定の公示に係る図書(その1)



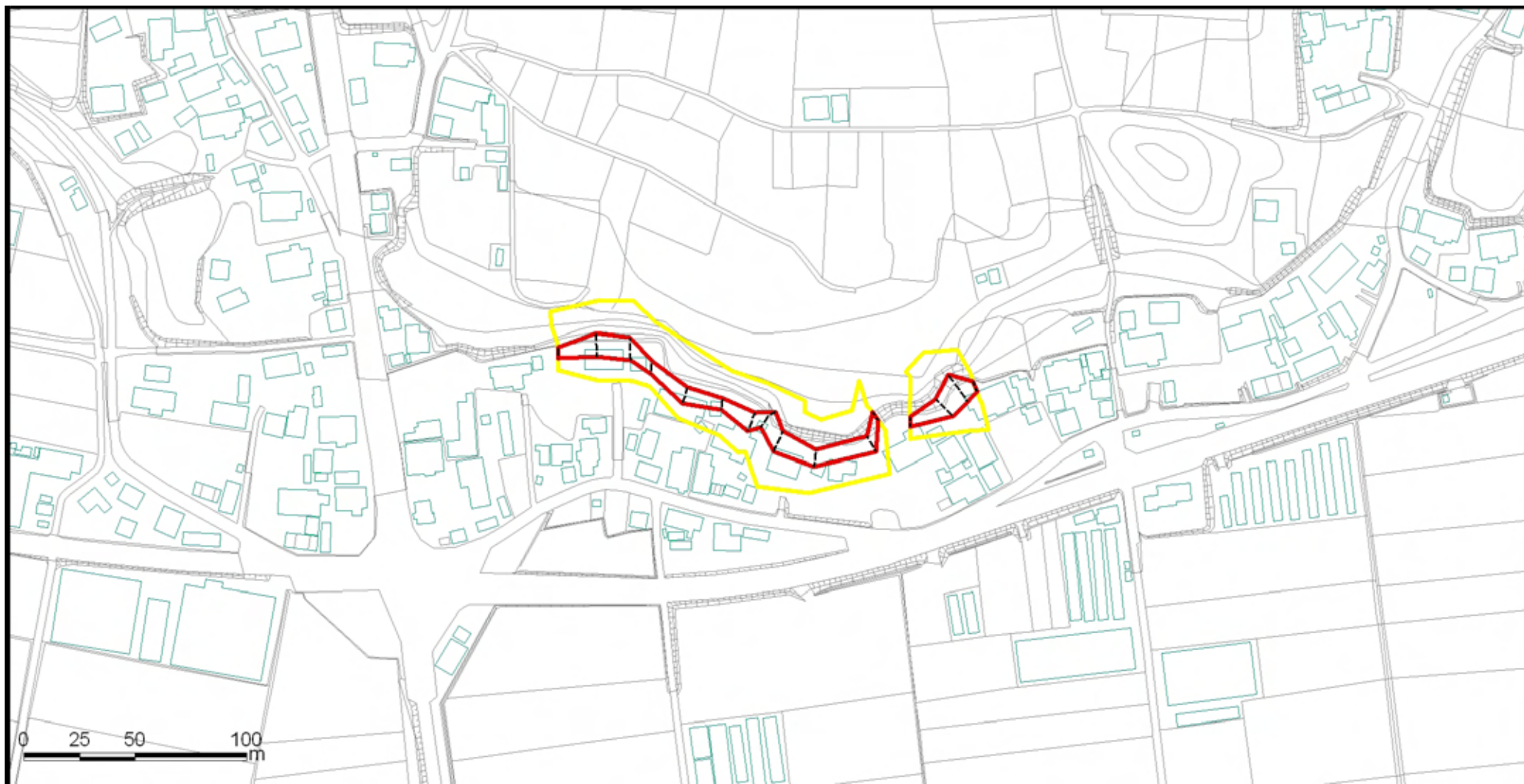
位置図
(1/200,000)



位置図 (1/25,000)

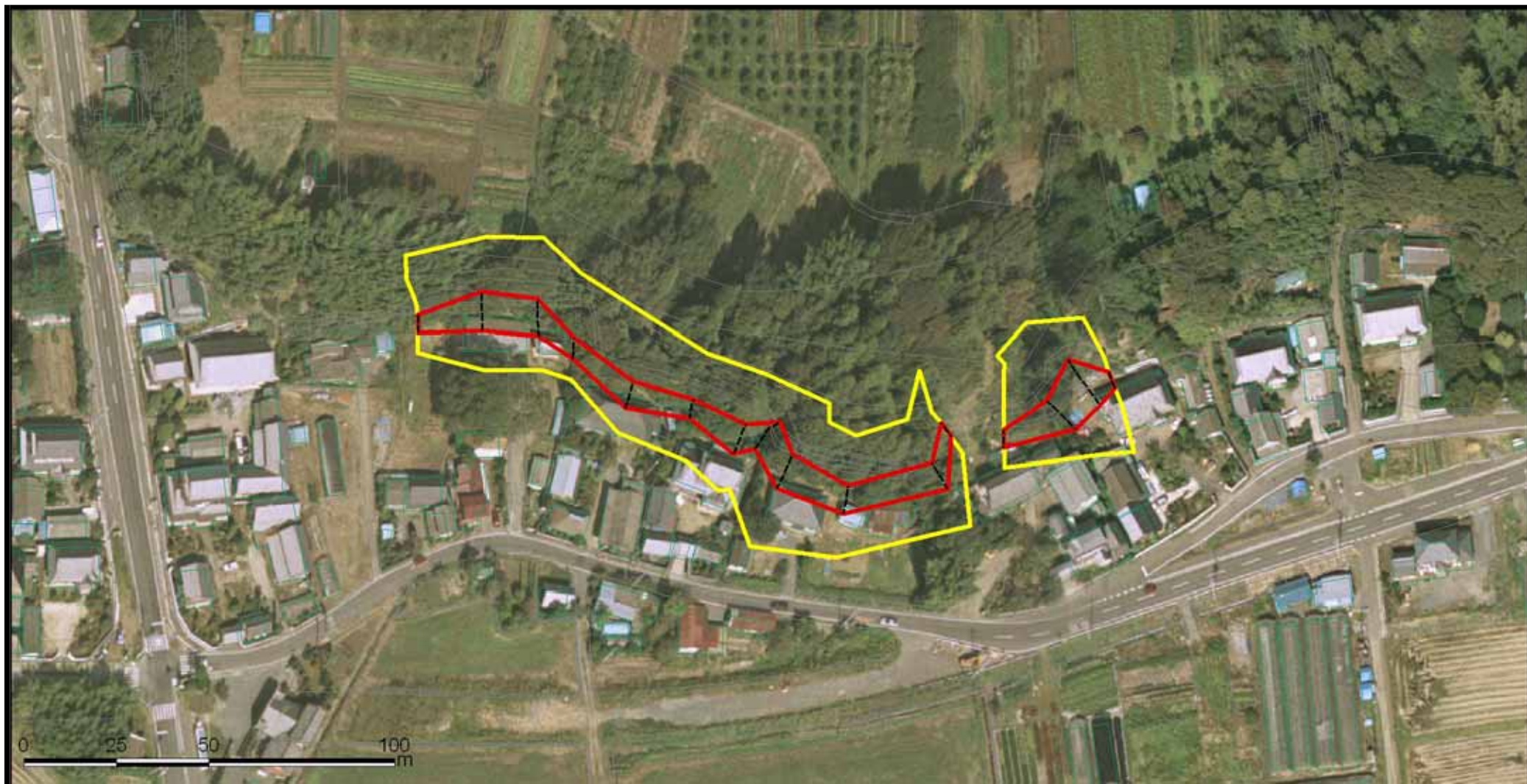
様式-1(急) 土砂災害警戒区域・土砂災害特別警戒区域 位置図	自然現象の種類	急傾斜地の崩壊
	箇所番号	321-I-002-2
	箇所名	仁古田東部
	所在地	茨城県笠間市仁古田

土砂災害警戒区域等の指定の公示に係る図書(その2)



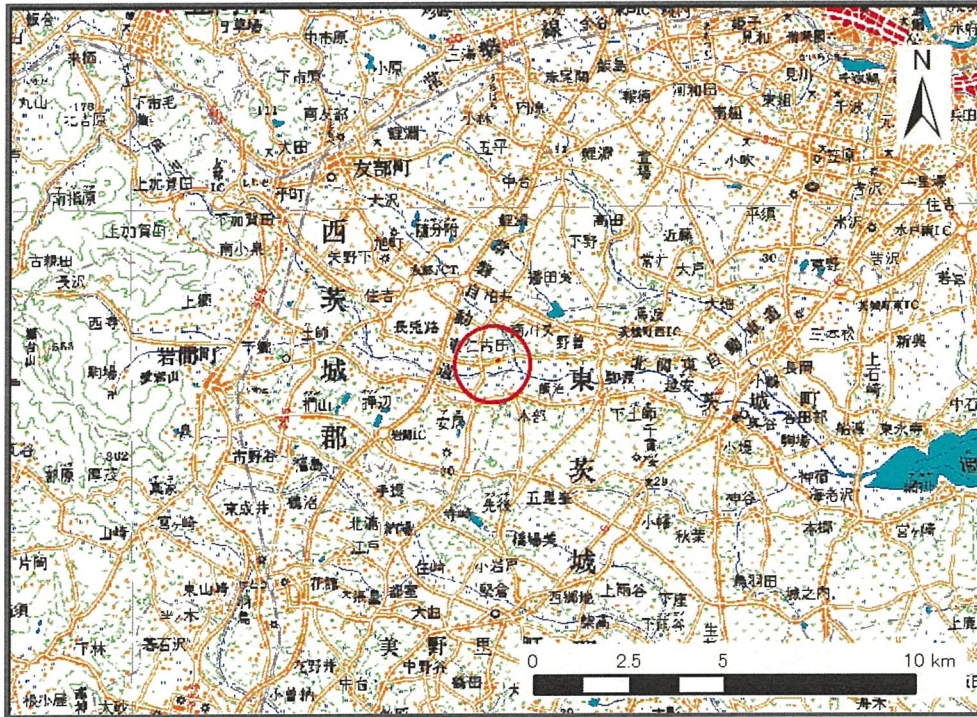
様式-2(急) 土砂災害警戒区域・土砂災害特別警戒区域 区域図(その1)	土砂災害防止法施行令第二条の基準に該当する区域		N 	自然現象の種類	急傾斜地の崩壊	箇所番号	321-I-002-2
	土砂災害防止法施行令第三条の基準に該当する区域			縮尺 1:2,500	公示番号	茨城県告示第307号	箇所名
	土砂等の(移動)高さが1m以下の場合、土砂等の移動による力が100kN/m ² を超える区域		公示年月日		平成21年3月12日	所在地	茨城県笠間市仁古田
	土砂等の堆積の高さが3mを超える区域						
	それ以外の区域						

土砂災害警戒区域等の指定の公示に係る図書(その3)

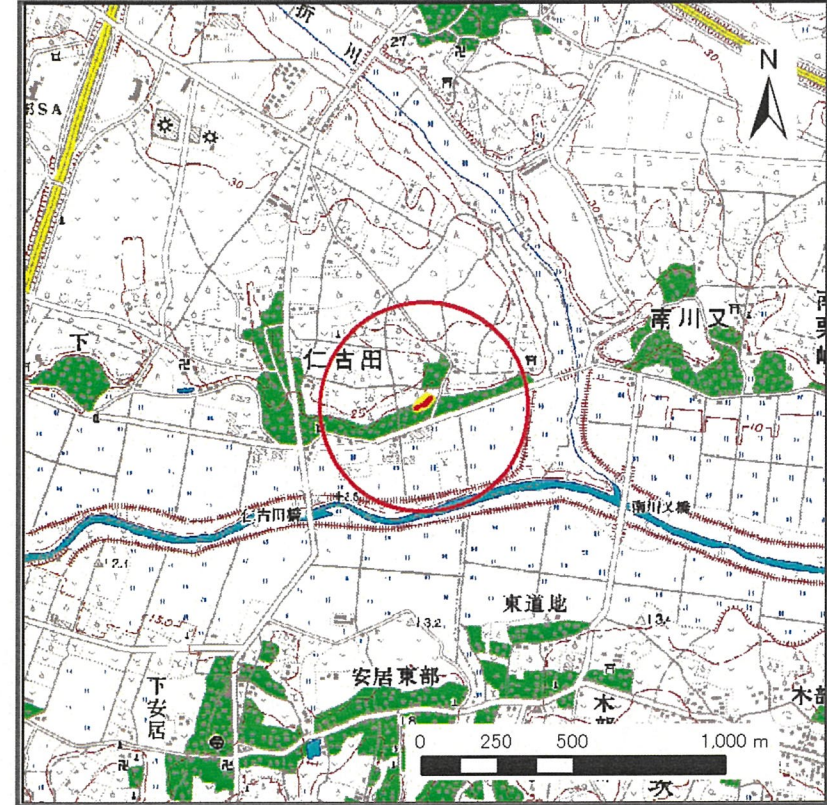


様式-3(急) 土砂災害警戒区域・土砂災害特別警戒区域 区域図(その2)	土砂災害防止法施行令第二条の基準に該当する区域			N 縮尺 1:1,500	自然現象の種類	急傾斜地の崩壊	箇所番号	321-I-002-2
	土砂災害防止法施行令第三条の基準に該当する区域	土石等の(移動)高さが1m以下の場合、土石等の移動による力が100kN/m ² を超える区域				公示番号	茨城県告示第307号	箇所名
		土石等の堆積の高さが3mを超える区域			公示年月日	平成21年3月12日	所在地	茨城県笠間市仁古田
		それ以外の区域						

土砂災害警戒区域等の指定の公示に係る図書(その1)



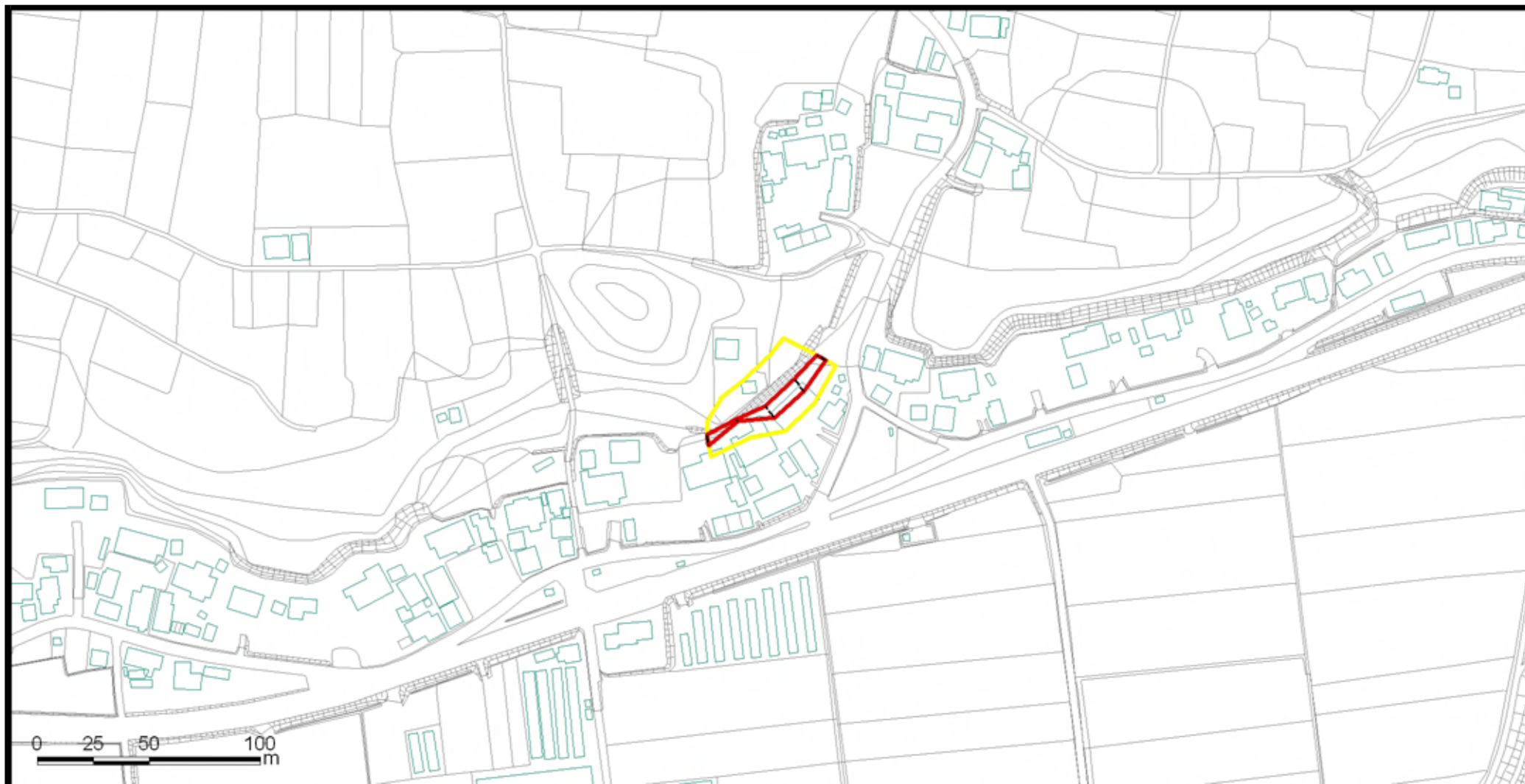
位置図
(1/200,000)



位置図 (1/25,000)

様式-1(急) 土砂災害警戒区域・土砂災害特別警戒区域 位置図	自然現象の種類	急傾斜地の崩壊
	箇所番号	321-I-002-3
	箇所名	仁古田東部
	所在地	茨城県笠間市仁古田

土砂災害警戒区域等の指定の公示に係る図書(その2)



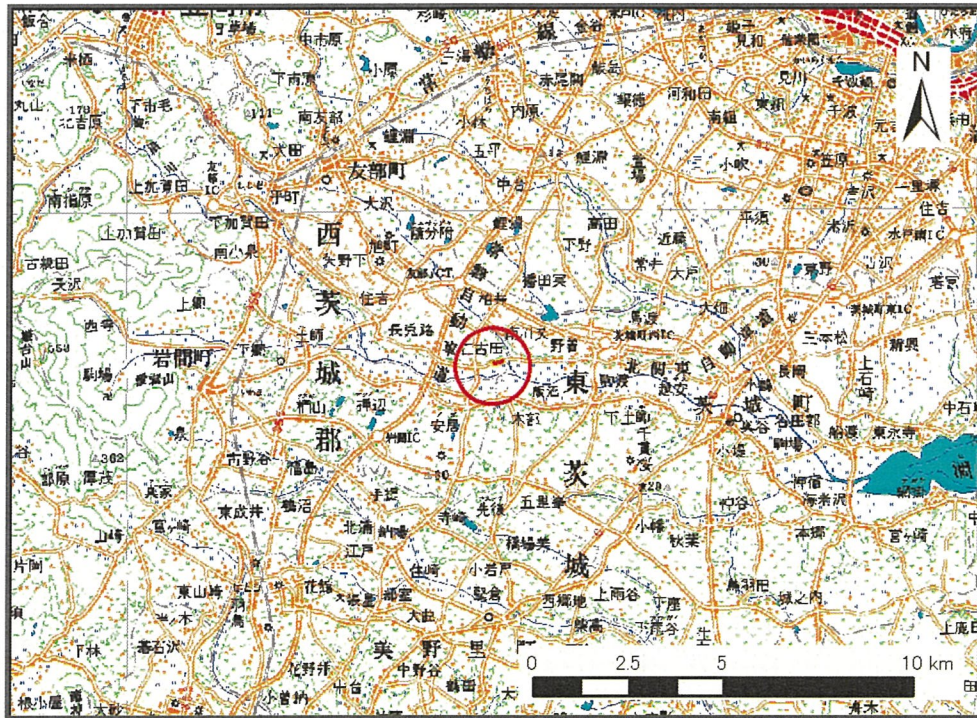
様式-2(急) 土砂災害警戒区域・土砂災害特別警戒区域 区域図(その1)	土砂災害防止法施行令第二条の基準に該当する区域			自然現象の種類	急傾斜地の崩壊	箇所番号	321-I-002-3
	土砂災害防止法施行令第三条の基準に該当する区域			縮尺 1:2,500	公示番号	茨城県告示第307号	箇所名
	土石等の(移動)高さが1m以下の場合、土石等の移動による力が100kN/m ² を超える区域		公示年月日		平成21年3月12日	所在地	茨城県笠間市仁古田
	土石等の堆積の高さが3mを超える区域						
	それ以外の区域						

土砂災害警戒区域等の指定の公示に係る図書(その3)

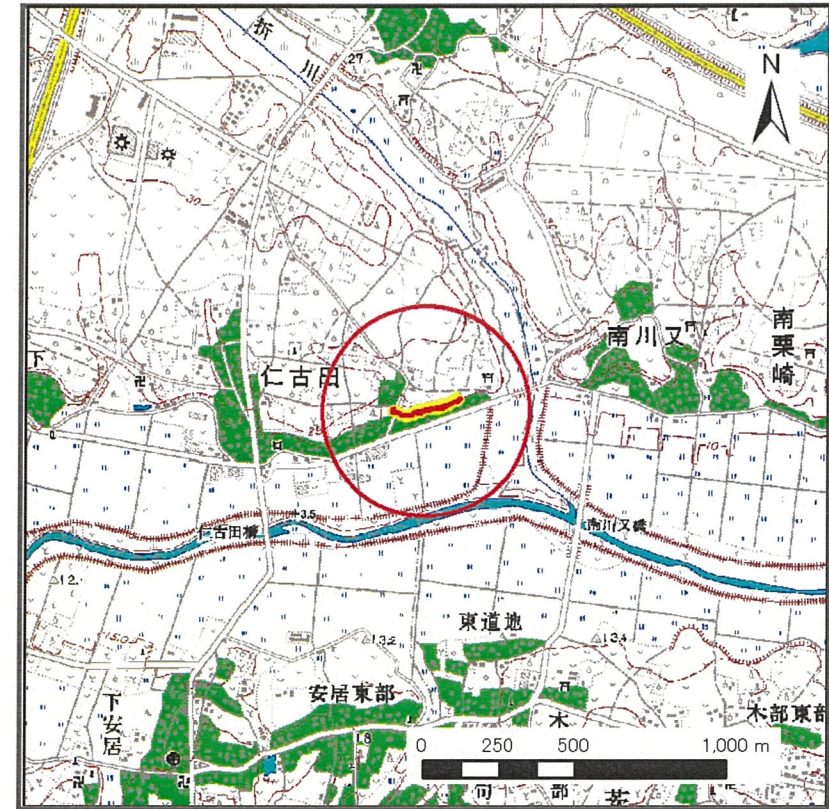


様式-3(急) 土砂災害警戒区域・土砂災害特別警戒区域 区域図(その2)	土砂災害防止法施行令第二条の基準に該当する区域			N 縮尺 1:1,000	自然現象の種類	急傾斜地の崩壊	箇所番号	321-I-002-3
	土砂災害防止法施行令第三条の基準に該当する区域	土石等の(移動)高さが1m以下の場合、土石等の移動による力が100kN/m ² を超える区域				公示番号	茨城県告示第307号	箇所名
		土石等の堆積の高さが3mを超える区域			公示年月日	平成21年3月12日	所在地	茨城県笠間市仁古田
		それ以外の区域						

土砂災害警戒区域等の指定の公示に係る図書(その1)



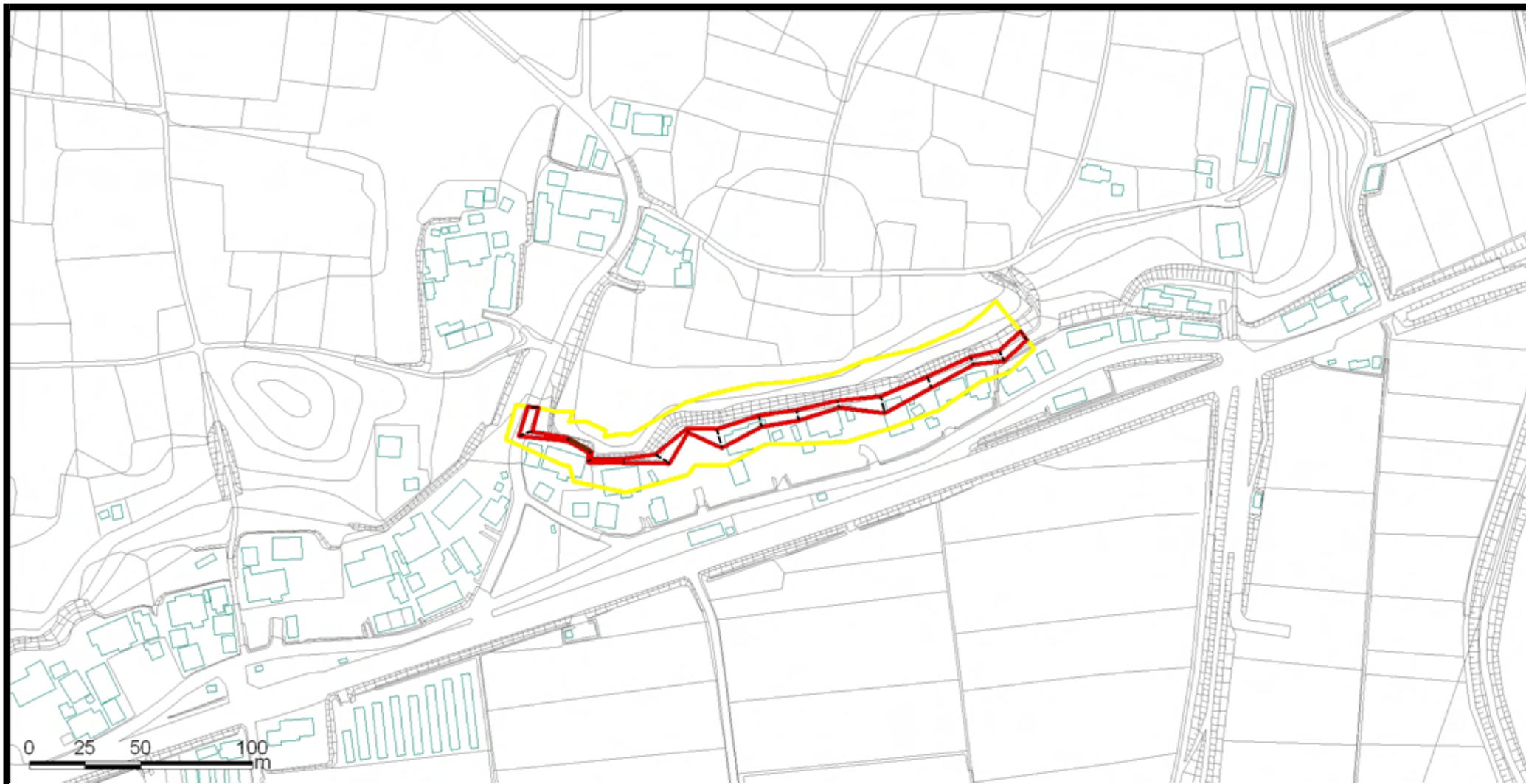
位置図
(1/200,000)



位置図 (1/25,000)

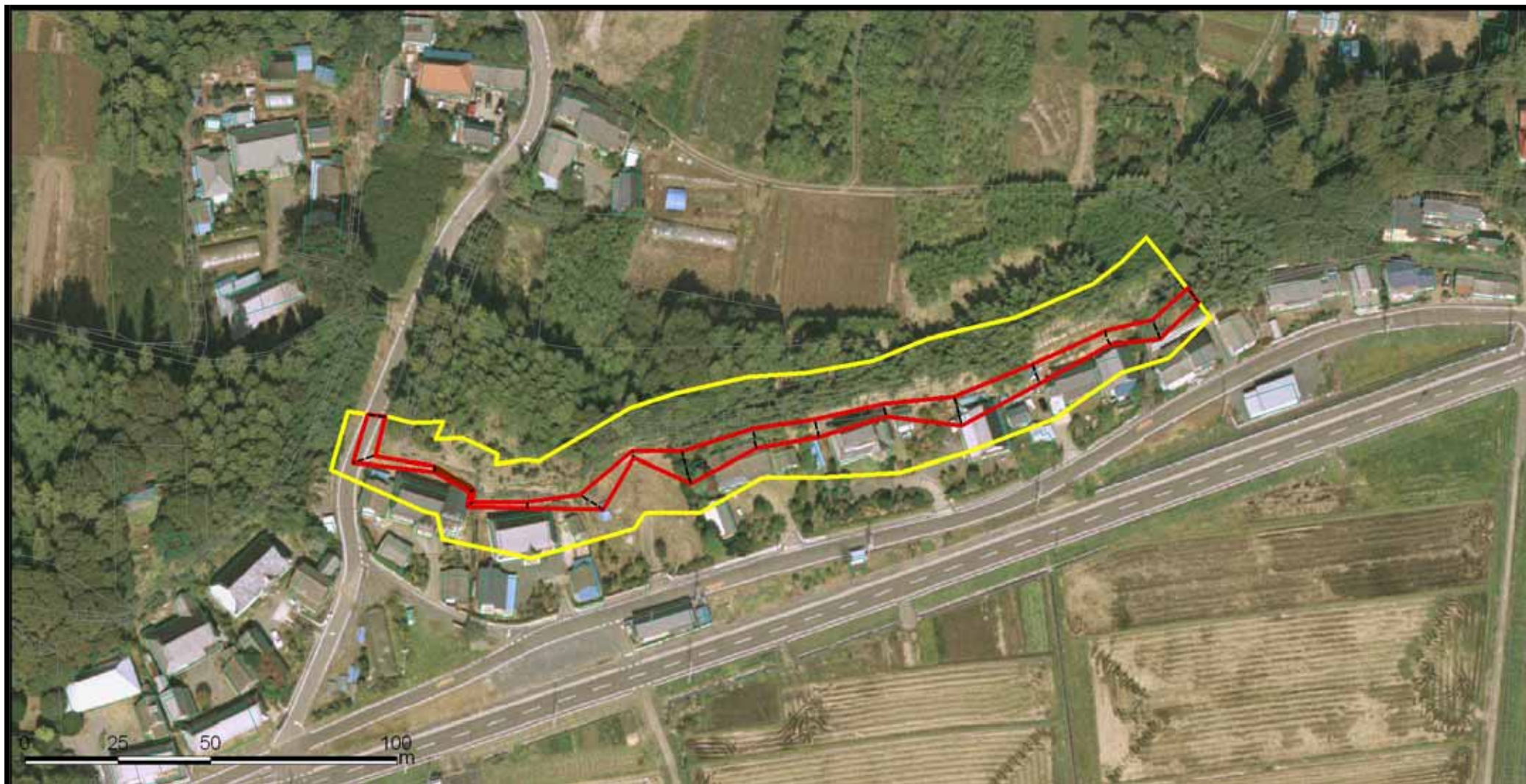
様式-1(急) 土砂災害警戒区域・土砂災害特別警戒区域 位置図	自然現象の種類	急傾斜地の崩壊
	箇所番号	321-I-002-4
	箇所名	仁古田東部
	所在地	茨城県笠間市仁古田

土砂災害警戒区域等の指定の公示に係る図書(その2)



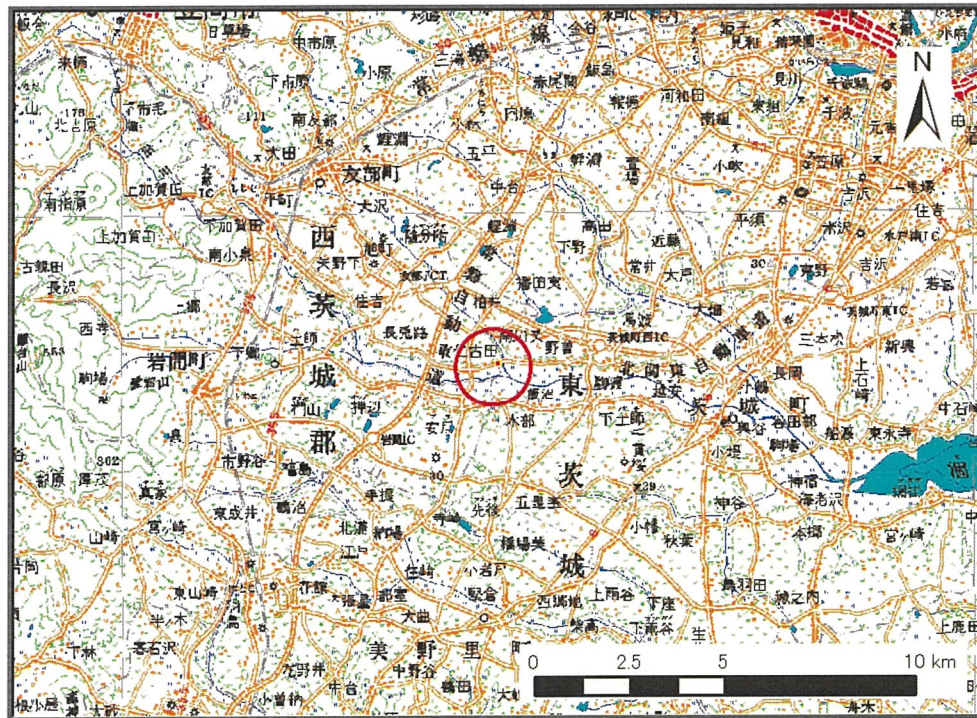
様式-2(急) 土砂災害警戒区域・土砂災害特別警戒区域 区域図(その1)	土砂災害防止法施行令第二条の基準に該当する区域		N 	自然現象 の種類	急傾斜地の崩壊	箇所番号	321-I-002-4
	土砂災害防止法施行令 第三条の基準に該当する区域			縮尺 1:2,500	公示番号	茨城県告示第307号	箇所名
	土石等の(移動)高さが1m以下の場合、土石 等の移動による力が100kN/m ² を超える区域		公示年月日		平成21年3月12日	所在地	茨城県笠間市仁古田
	土石等の堆積の高さが3mを超える区域		それ以外の区域				

土砂災害警戒区域等の指定の公示に係る図書(その3)



様式-3(急) 土砂災害警戒区域・土砂災害特別警戒区域 区域図(その2)	土砂災害防止法施行令第二条の基準に該当する区域			N 縮尺 1:1,500	自然現象の種類	急傾斜地の崩壊	箇所番号	321-I-002-4
	土砂災害防止法施行令第三条の基準に該当する区域				公示番号	茨城県告示第307号	箇所名	仁古田東部
	土砂等の(移動)高さが1m以下の場合、土砂等の移動による力が100kN/m ² を超える区域			公示年月日 平成21年3月12日	所在地 茨城県笠間市仁古田			
	土砂等の堆積の高さが3mを超える区域							
それ以外の区域								

土砂災害警戒区域等の指定の公示に係る図書(その1)



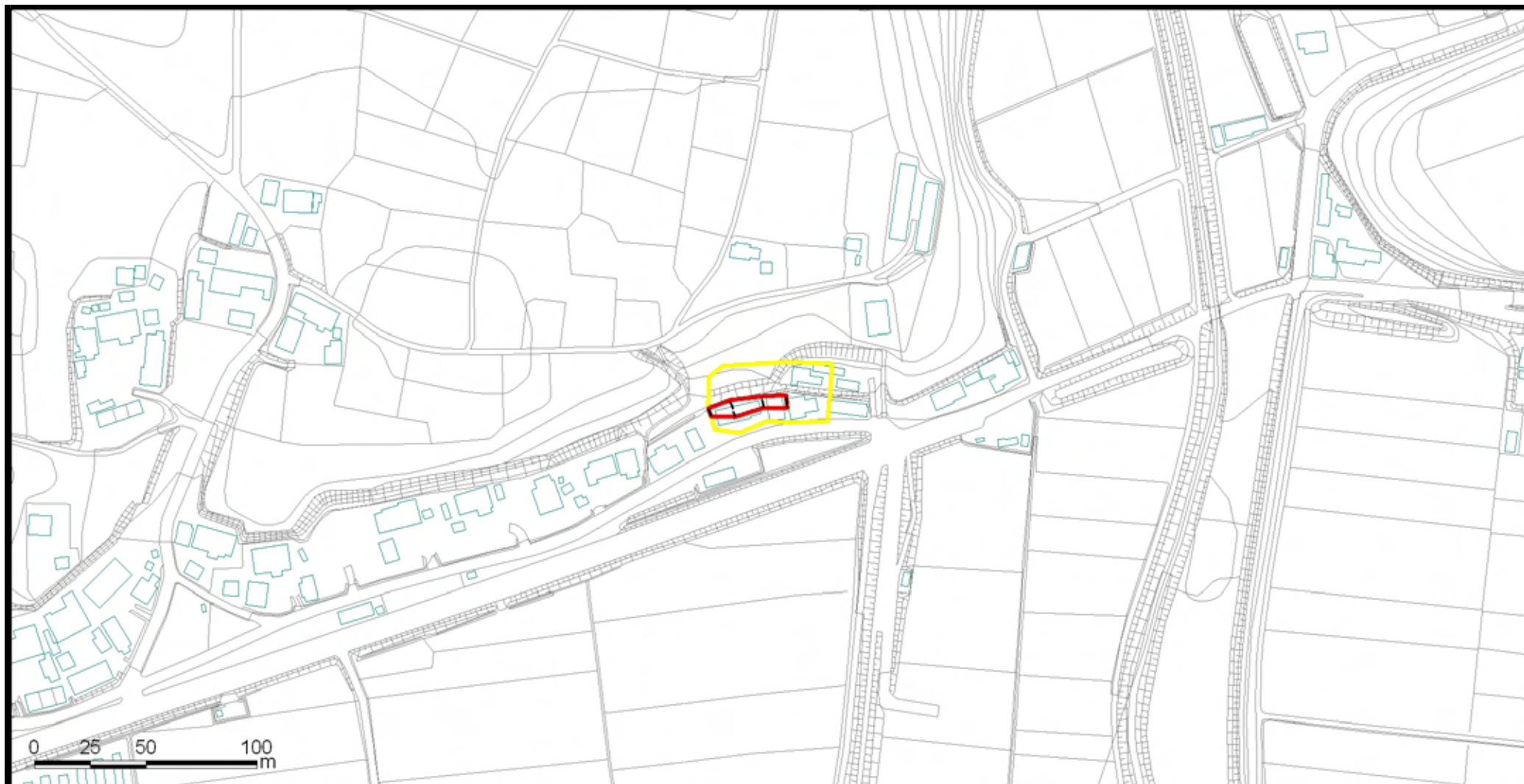
位置図
(1/200,000)



位置図 (1/25,000)

様式-1(急) 土砂災害警戒区域・土砂災害特別警戒区域 位置図	自然現象の種類	急傾斜地の崩壊
	箇所番号	321-I-002-5
	箇所名	仁古田東部
	所在地	茨城県笠間市仁古田

土砂災害警戒区域等の指定の公示に係る図書(その2)



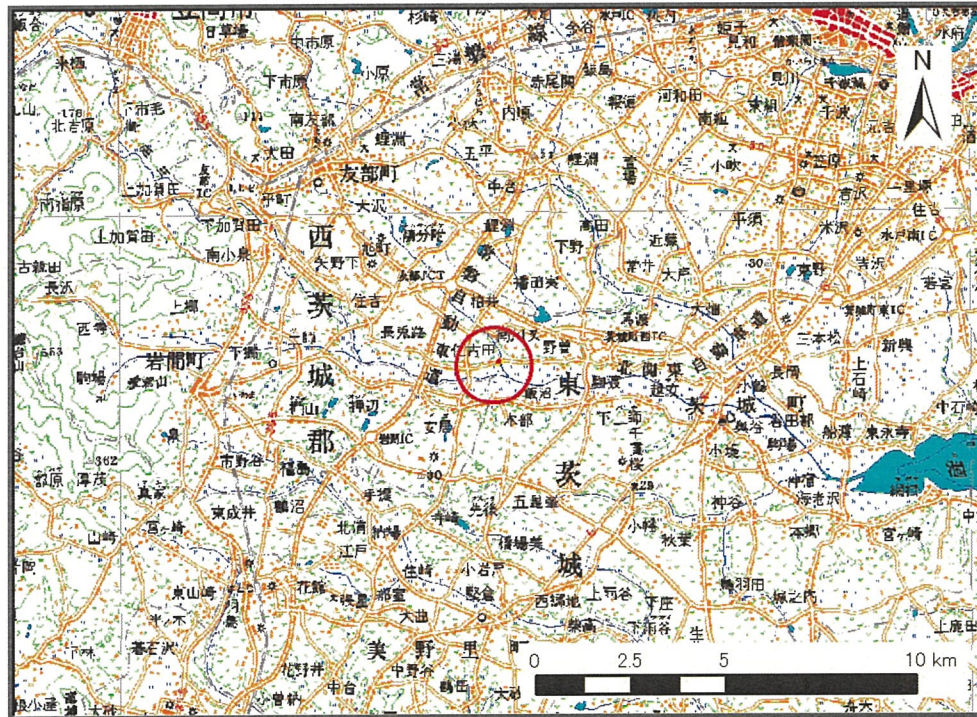
様式-2(急) 土砂災害警戒区域・土砂災害特別警戒区域 区域図(その1)	土砂災害防止法施行令第二条の基準に該当する区域		N 	自然現象の種類	急傾斜地の崩壊	箇所番号	321-I-002-5
	土砂災害防止法施行令第三条の基準に該当する区域	 		縮尺 1:2,500	公示番号	茨城県告示第307号	箇所名
	土砂等の(移動)高さが1m以下の場合、土砂等の移動による力が100kN/mを超える区域		公示年月日		平成21年3月12日	所在地	茨城県笠間市仁古田
	土砂等の堆積の高さが3mを超える区域		それ以外の区域				

土砂災害警戒区域等の指定の公示に係る図書(その3)

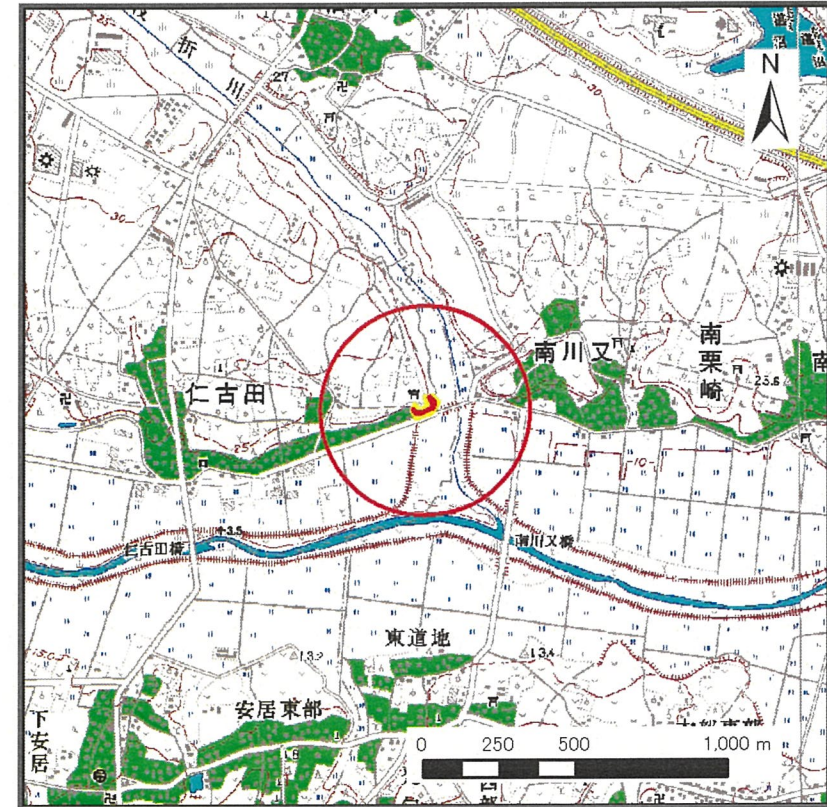


様式-3(急) 土砂災害警戒区域・土砂災害特別警戒区域 区域図(その2)	土砂災害防止法施行令第二条の基準に該当する区域			N 縮尺 1:1,000	自然現象の種類	急傾斜地の崩壊	箇所番号	321-I-002-5
	土砂災害防止法施行令第三条の基準に該当する区域	土石等の(移動)高さが1m以下の場合、土石等の移動による力が100kN/m ² を超える区域				公示番号	茨城県告示第307号	箇所名
		土石等の堆積の高さが3mを超える区域			公示年月日	平成21年3月12日	所在地	茨城県笠間市仁古田
		それ以外の区域						

土砂災害警戒区域等の指定の公示に係る図書(その1)



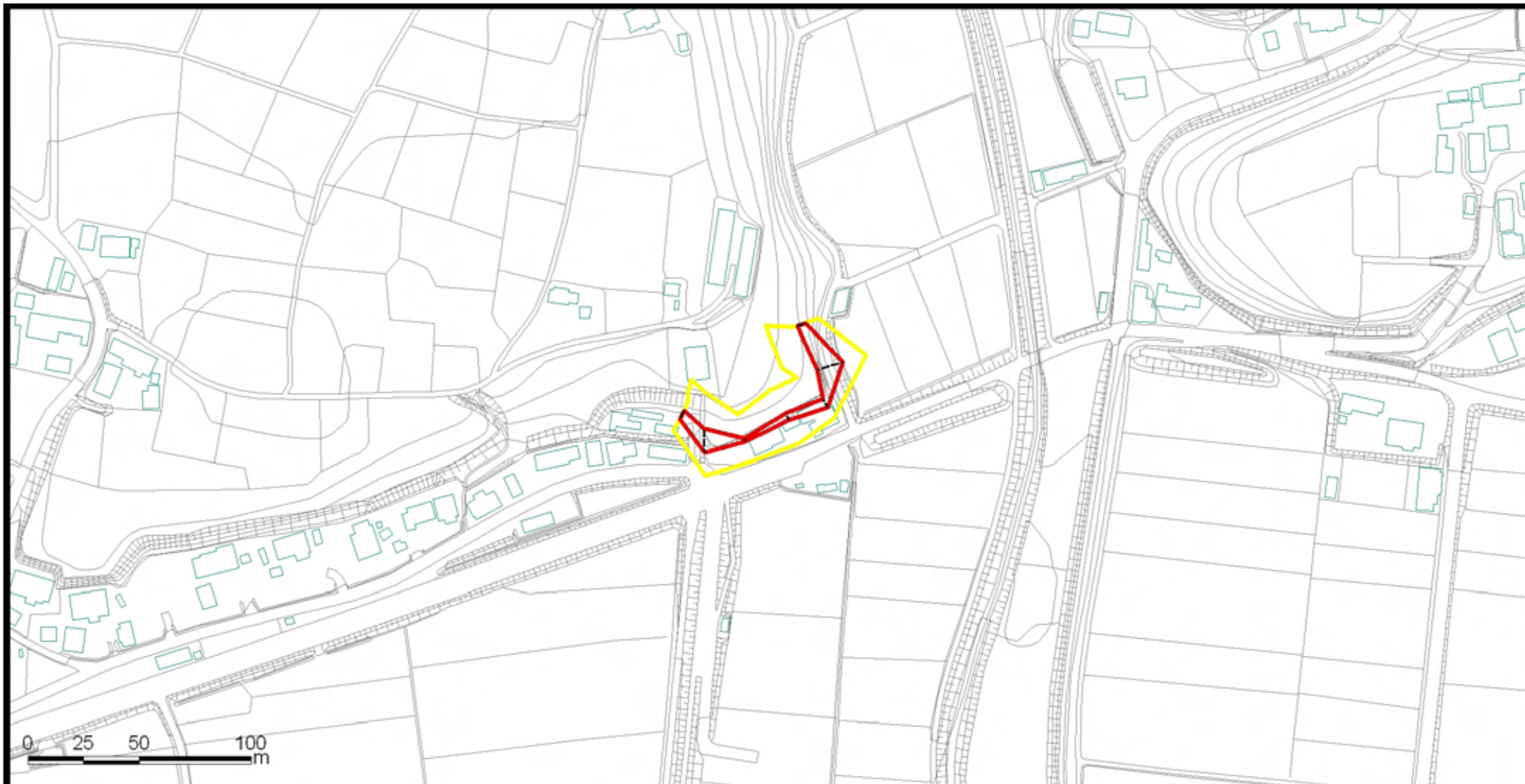
位置図
(1/200,000)



位置図 (1/25,000)

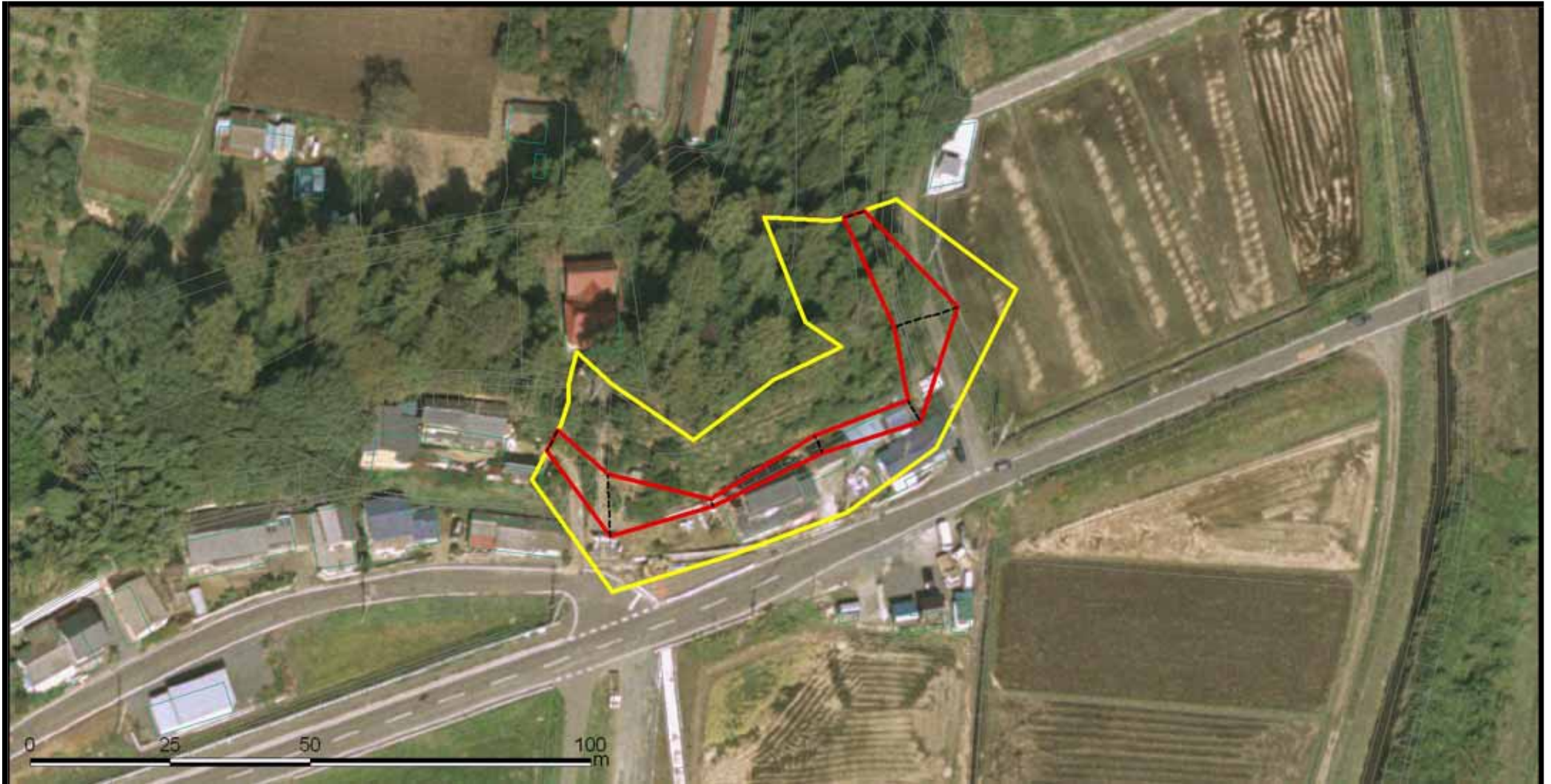
様式-1(急) 土砂災害警戒区域・土砂災害特別警戒区域 位置図	自然現象の種類	急傾斜地の崩壊
	箇所番号	321-I-002-6
	箇所名	仁古田東部
	所在地	茨城県笠間市仁古田

土砂災害警戒区域等の指定の公示に係る図書(その2)



様式-2(急) 土砂災害警戒区域・土砂災害特別警戒区域 区域図(その1)	土砂災害防止法施行令第二条の基準に該当する区域		 縮尺 1:2,500	自然現象の種類	急傾斜地の崩壊	箇所番号	321-I-002-6
	土砂災害防止法施行令第三条の基準に該当する区域			公示番号	茨城県告示第307号	箇所名	仁古田東部
	土石等の(移動)高さが1m以下の場合、土石等の移動による力が100kN/mを超える区域		公示年月日	平成21年3月12日	所在地	茨城県笠間市仁古田	
	土石等の堆積の高さが3mを超える区域						
それ以外の区域							

土砂災害警戒区域等の指定の公示に係る図書(その3)



様式-3(急) 土砂災害警戒区域・土砂災害特別警戒区域 区域図(その2)	土砂災害防止法施行令第二条の基準に該当する区域			N 縮尺 1:1,000	自然現象の種類	急傾斜地の崩壊	箇所番号	321-I-002-6
	土砂災害防止法施行令第三条の基準に該当する区域	土石等の(移動)高さが1m以下の場合、土石等の移動による力が100kN/m ² を超える区域				公示番号	茨城県告示第307号	箇所名
		土石等の堆積の高さが3mを超える区域			公示年月日	平成21年3月12日	所在地	茨城県笠間市仁古田
		それ以外の区域						