

# 土砂災害警戒区域等の指定の公示に係る図書(その1)



(1/200,000)

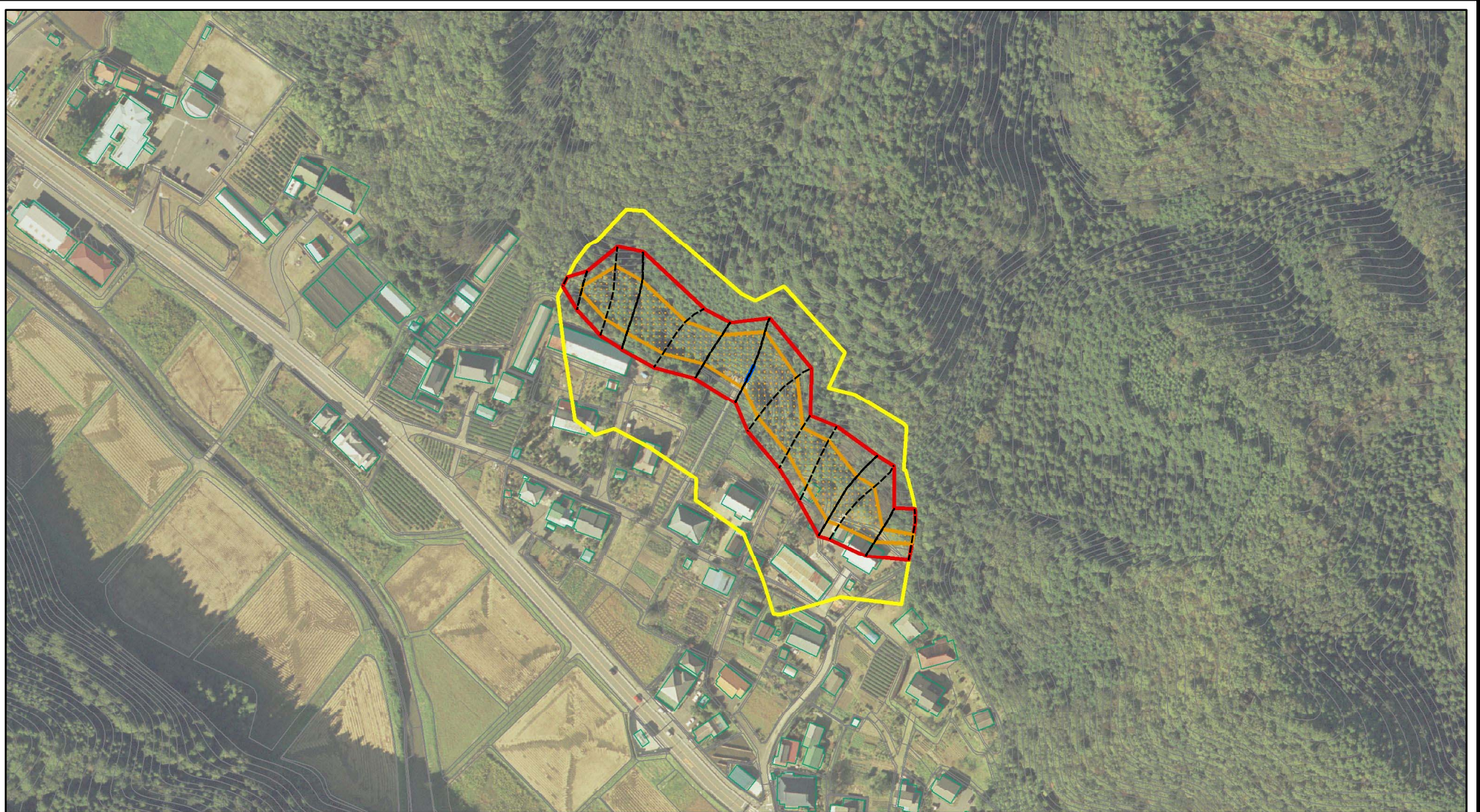


(1/25,000)

様式-1(急) 土砂災害警戒区域・土砂災害特別警戒区域 位置図	自然現象の種類	急傾斜地の崩壊
	箇所番号	323-II-004
	箇所名	下宿
	所在地	茨城県東茨城郡城里町大字小勝





この地図は、国土地理院長の承認を得て、同院発行の数値地図20000(地図画像)及び数値地図25000(地図画像)を複製したものである。(承認番号 平25情複、第338号)

# 土砂災害警戒区域等の指定の公示に係る図書(その2)



0 25 50 100  
m

様式-2(急)  
土砂災害警戒区域・土砂災害特別警戒区域  
区域図(その1)

土砂災害防止法施行令第二条の基準に該当する区域	
土砂災害防止法施行令第三条の基準に該当する区域	
土砂等の(移動)高さが1m以下の場合、土砂等の移動による力が100kN/mを超える区域	
土砂等の堆積の高さが3mを超える区域	
それ以外の区域	



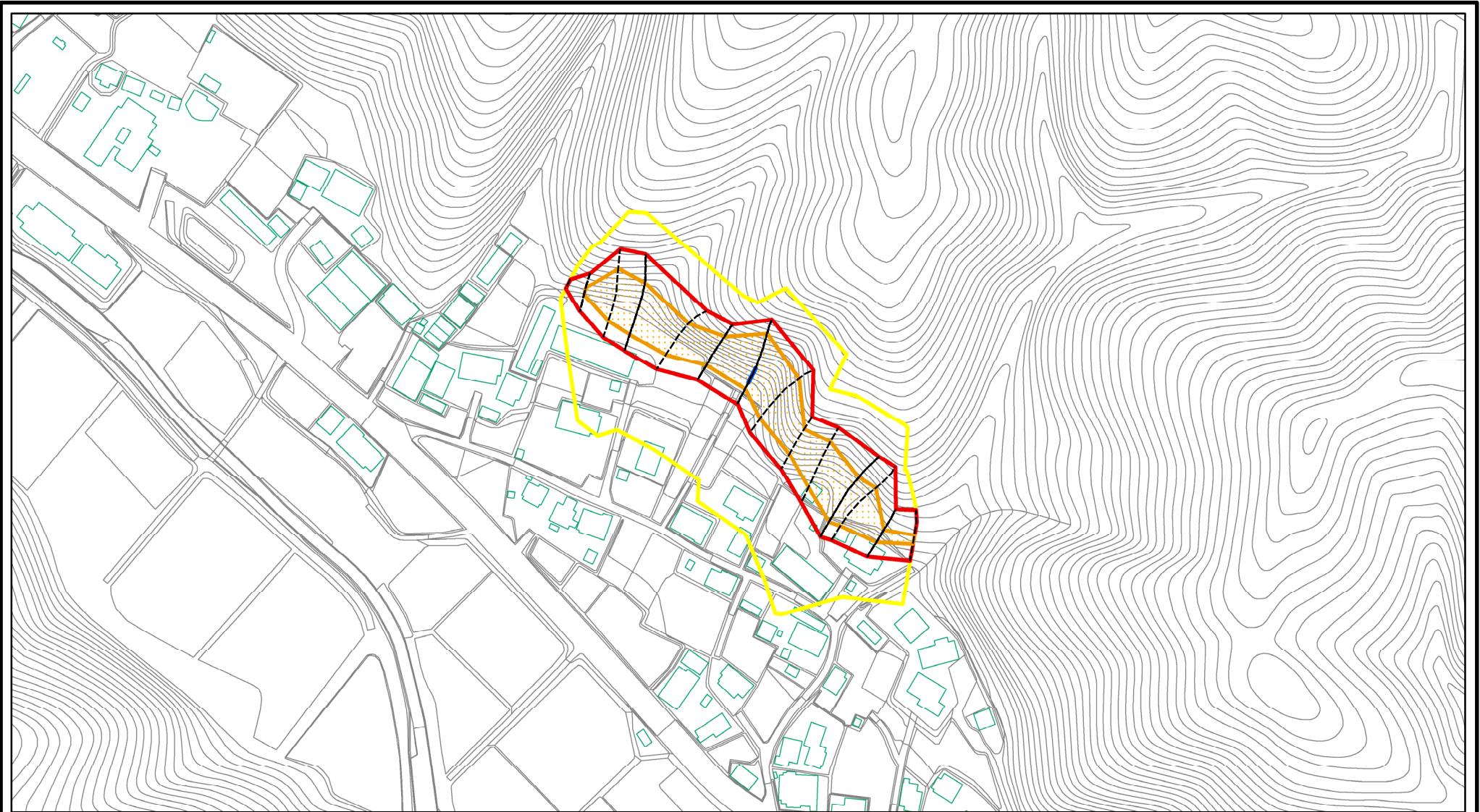
縮尺

1:2,500

自然現象の種類	急傾斜地の崩壊
告示番号	茨城県告示第299号
告示年月日	平成27年3月23日

箇所番号	323-II-004
箇所名	下宿
所在地	茨城県東茨城郡城里町大字小勝

# 土砂災害警戒区域等の指定の公示に係る図書(その2)



0 25 50 100  
m

様式-2(急)  
土砂災害警戒区域・土砂災害特別警戒区域  
区域図(その1)

土砂災害防止法施行令第二条の基準に該当する区域  
土砂災害防止法  
施行令第三条の  
基準に該当する  
区域  
土石等の(移動)高さが1m以下の場合、  
土石等の移動による力が100kN/mを超える区域  
土石等の堆積の高さが3mを超える区域  
それ以外の区域

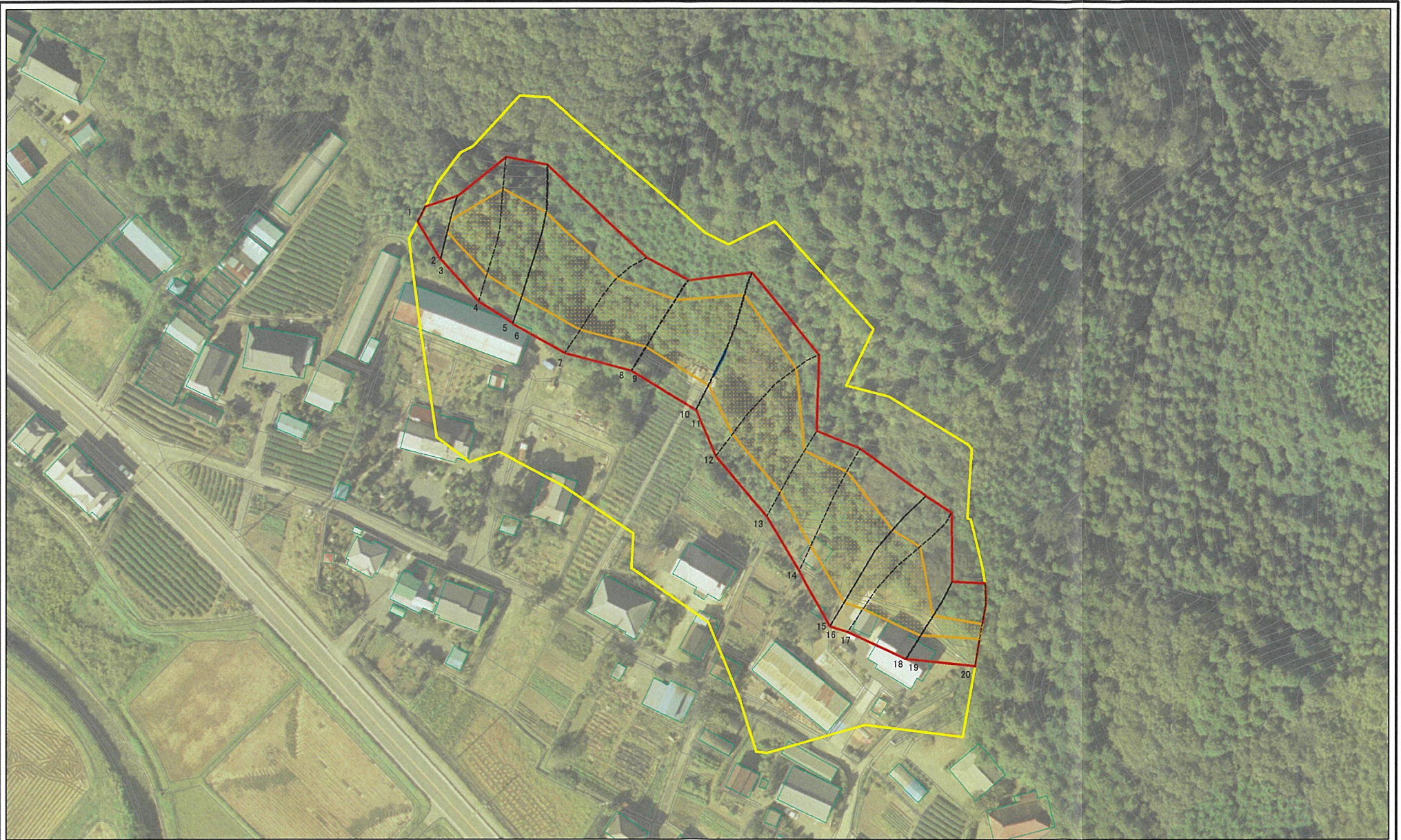





N  
 縮尺  
 1:2,500

自然現象の種類	急傾斜地の崩壊	箇所番号	323-II-004
告示番号	茨城県告示第299号	箇所名	下宿
告示年月日	平成27年3月23日	所在地	茨城県東茨城郡城里町大字小勝

土砂災害警戒区域等の指定の公示に係る図書(その3)



0 25 50 100m

図中の数字は横断測線番号を示す

様式-3(急)  
土砂災害警戒区域・土砂災害特別警戒区域  
区域図(その2)

土砂災害防止法施行令第二条の基準に該当する区域  
土砂災害防止法  
土砂等の(移動)高さが1m以下の場合、  
土砂等の移動による力が100kN/mを超える区域  
施行令第三条の  
基準に該当する  
区域  
土砂等の堆積の高さが3mを超える区域  
それ以外の区域

縮尺  
1:1,000

告示年月日

告示番号  
茨城県告示第299号

告示年月日  
平成27年3月23日

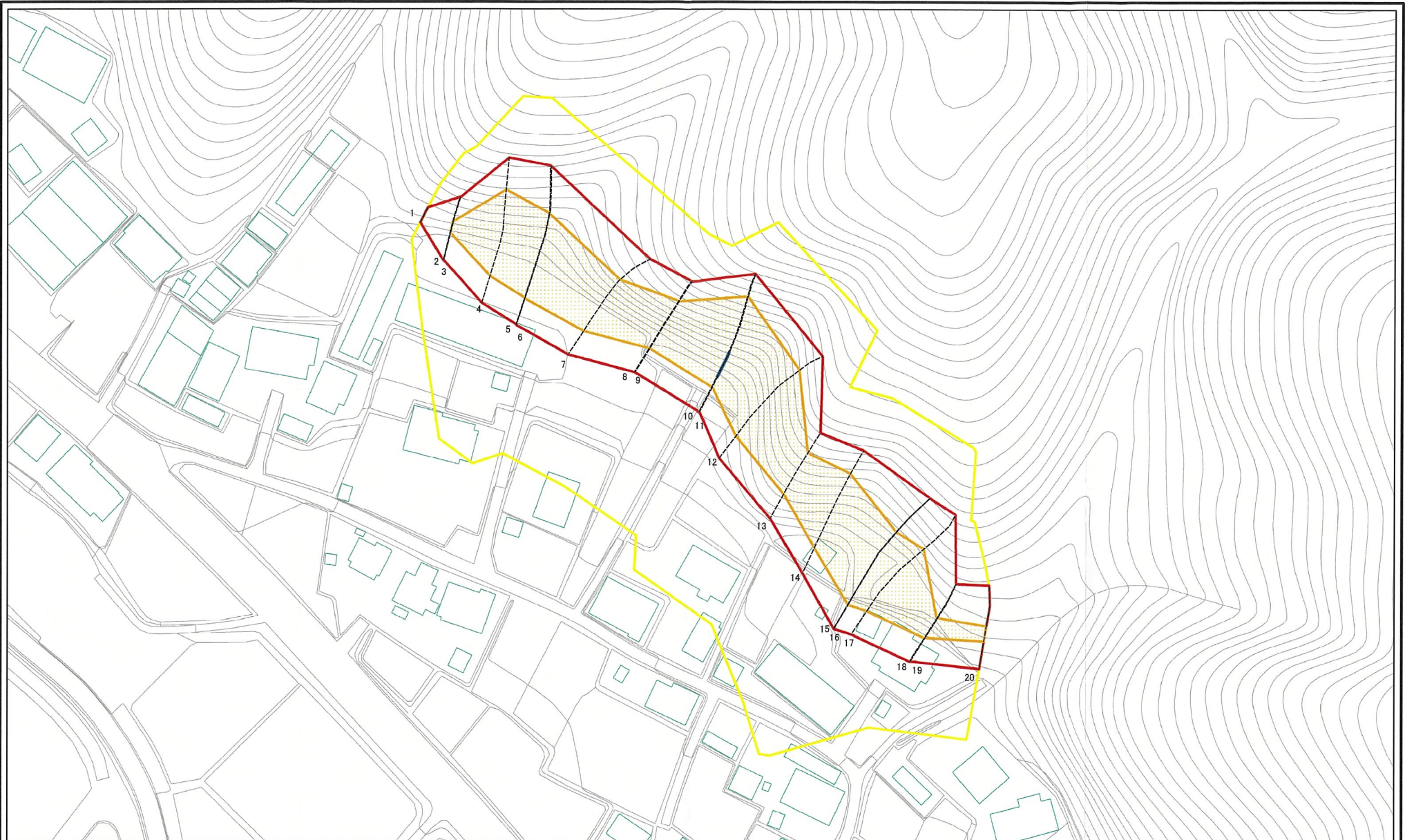
自然現象  
の種類  
急傾斜地の崩壊

簡所番号  
323-II-004

簡所名  
下宿

所在地  
茨城県東茨城郡城里町大字小勝

# 土砂災害警戒区域等の指定の公示に係る図書(その3)



0 25 50 100  
m

図中の数字は横断測線番号を示す

<b>様式-3(急)</b> 土砂災害警戒区域・土砂災害特別警戒区域 区域図(その2)	土砂災害防止法施行令第二条の基準に該当する区域		N 縮尺 1:1,000	自然現象の種類	急傾斜地の崩壊	箇所番号	323-II-004
	土砂災害防止法施行令第三条の基準に該当する区域			告示番号	茨城県告示第299号	箇所名	下宿
	土砂等の(移動)高さ1m以下の場合、土砂等の移動による力が100kN/mを超える区域			告示年月日	平成27年3月23日	所在地	茨城県東茨城郡城里町大字小勝
	土砂等の堆積の高さが3mを超える区域						
それ以外の区域							