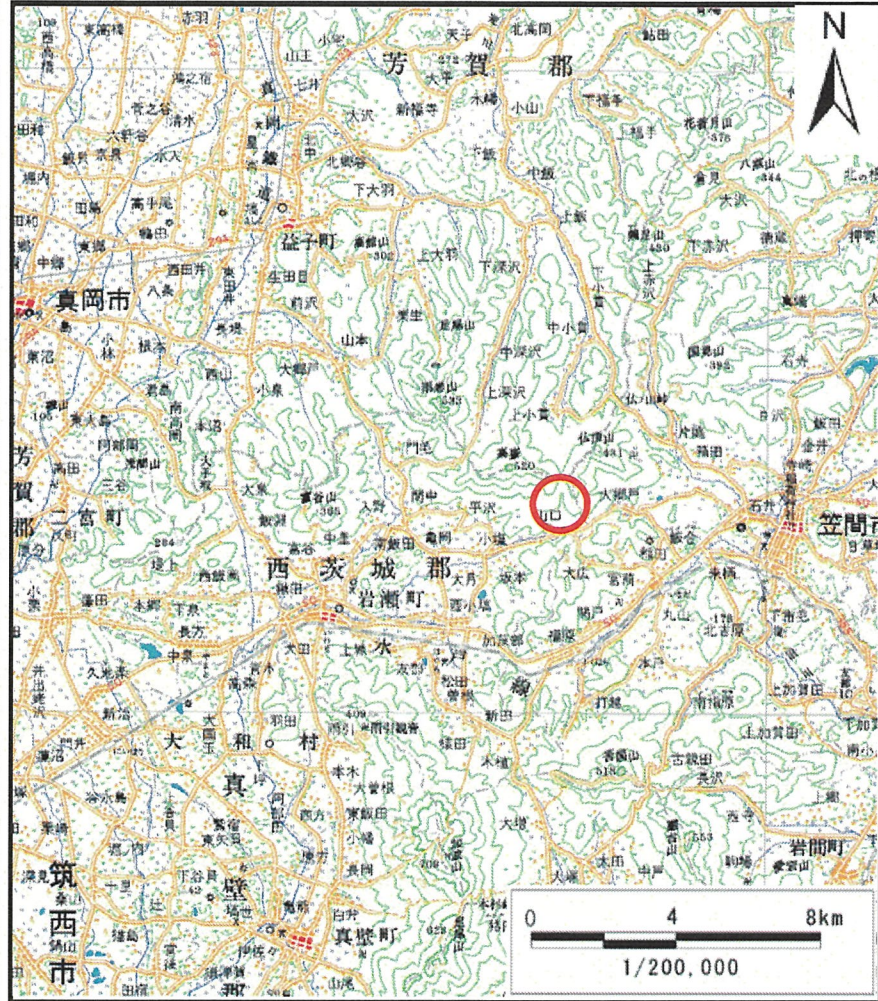
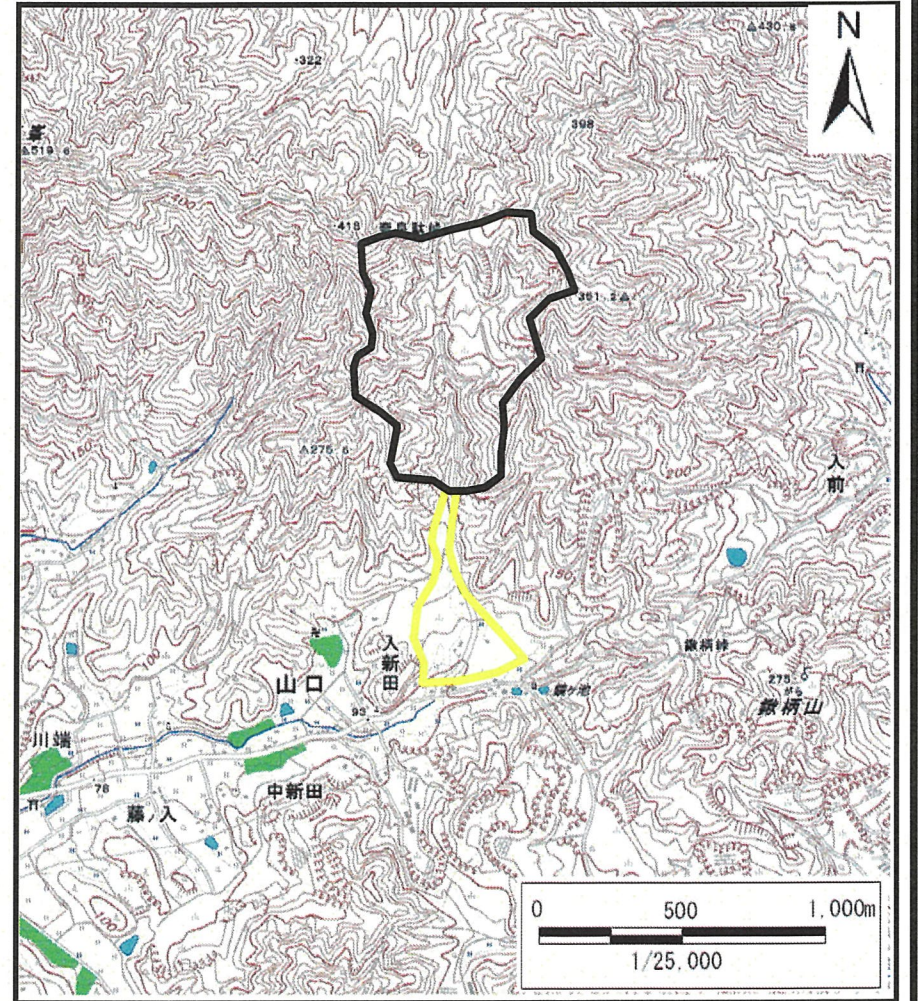


# 土砂災害警戒区域等の指定の公示に係る図書（その1）



(1/200,000)

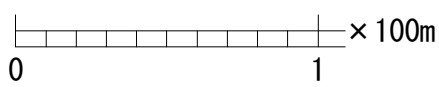
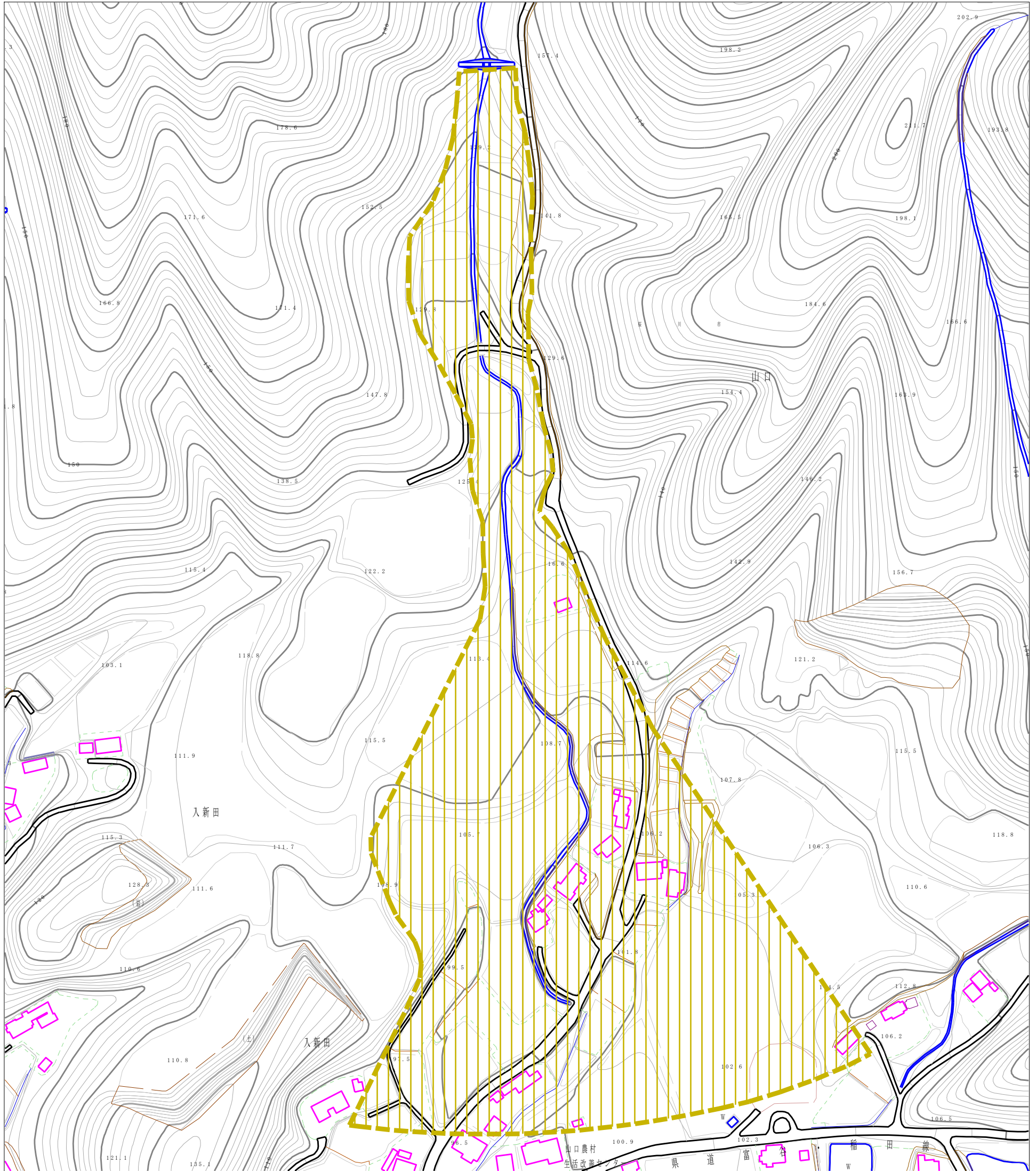


(1/25,000)

“様式－1（土） 土砂災害警戒区域・土砂災害特別警戒区域 位置図”	自然現象の種類	土石流
	溪流番号	324-II-029
	溪流名	入新田中ノ沢
	所在地	茨城県桜川市山口

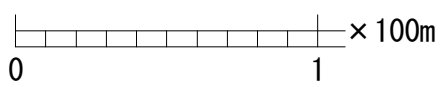
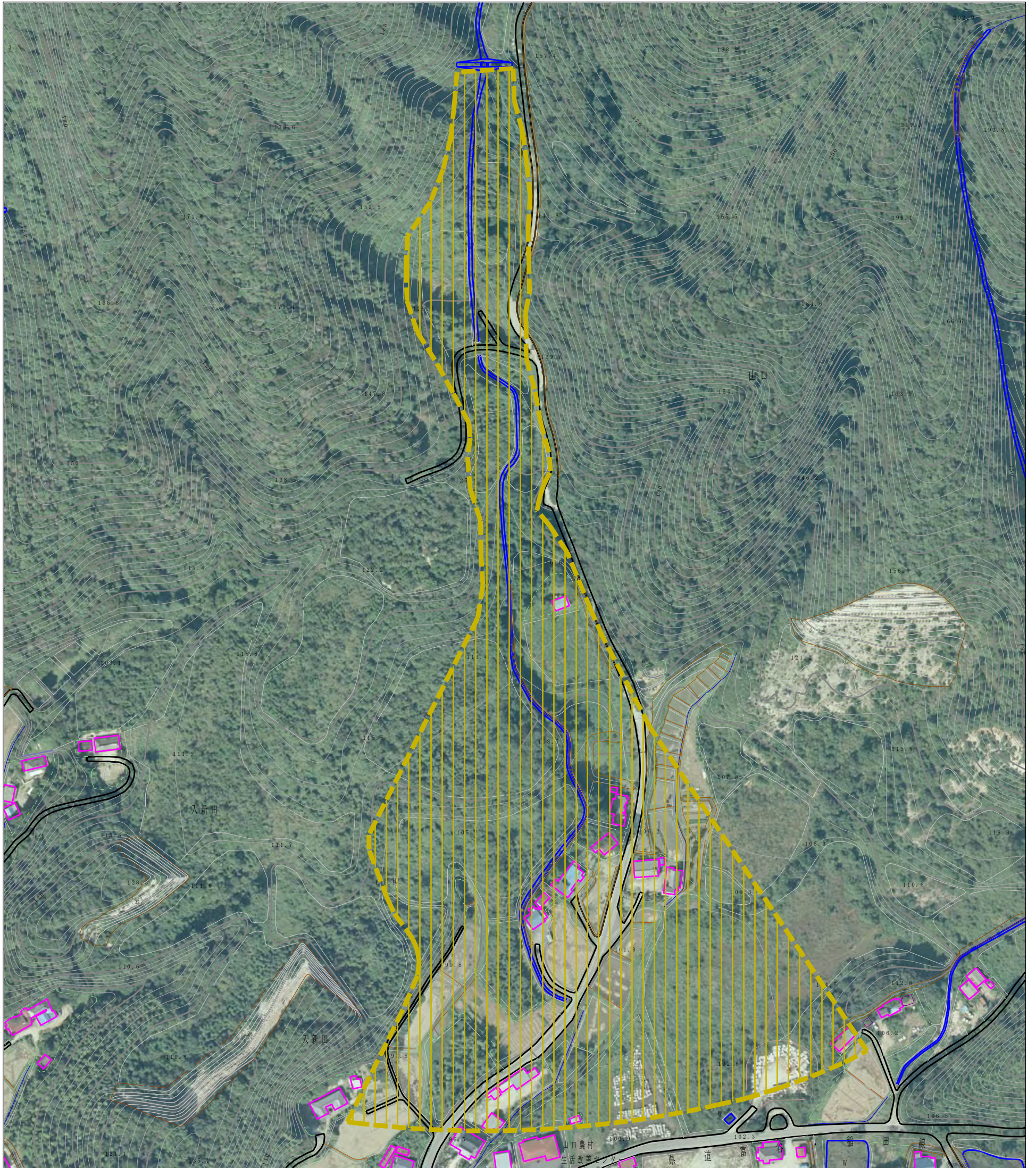
この地図は、国土地理院長の承認を得て、同院発行の数値地図20000（地図画像）及び数値地図25000（地図画像）を複製したものである。（承認番号 平23情複、第796号）

# 土砂災害警戒区域等の指定の公示に係る図書（その2）



<b>様式-2 (土)</b> 土砂災害警戒区域・土砂災害特別警戒区域 区域図	土砂災害防止法施行令第二条の基準に該当する区域		N 縮尺 1:2,500	自然現象の種類	土石流	溪流番号	324-II-029
	土砂災害防止法施行令第三条の基準に該当する区域			告示番号	茨城県告示第200号	溪流名	入新田中ノ沢
	土砂の高さが1mを超える場合、土石等の移動による力が50kN/m <sup>2</sup> を超える区域			告示年月日	平成25年3月7日	所在地	茨城県桜川市山口
	土砂の高さが1mを超える場合、土石等の移動による力が50kN/m <sup>2</sup> 以下の区域						
それ以外の区域							

土砂災害警戒区域等の指定の公示に係る図書（その2）



様式-2(土) 土砂災害警戒区域・土砂災害特別警戒区域 区域図(その1)	土砂災害防止法施行令第二条の基準に該当する区域			N 縮尺 1:2,500	自然現象の種類	土石流	溪流番号	324-II-029
	土砂災害防止法施行令第三条の基準に該当する区域	土石流の高さが1mを超える場合、土石等の移動による力が50kN/m <sup>2</sup> を超える区域			告示番号	茨城県告示第200号	溪流名	入新田中ノ沢
		土石流の高さが1mを超える場合、土石等の移動による力が50kN/m <sup>2</sup> 以下の区域			告示年月日	平成25年3月7日	所在地	茨城県桜川市山口
		それ以外の区域						