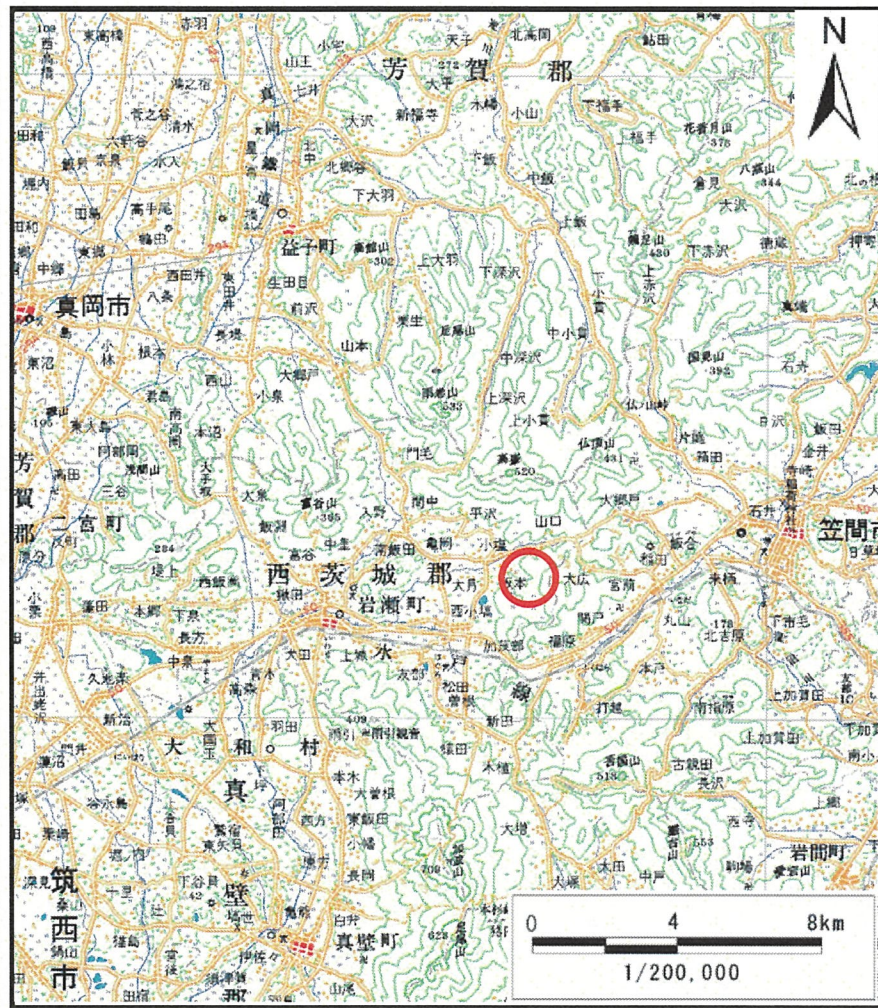
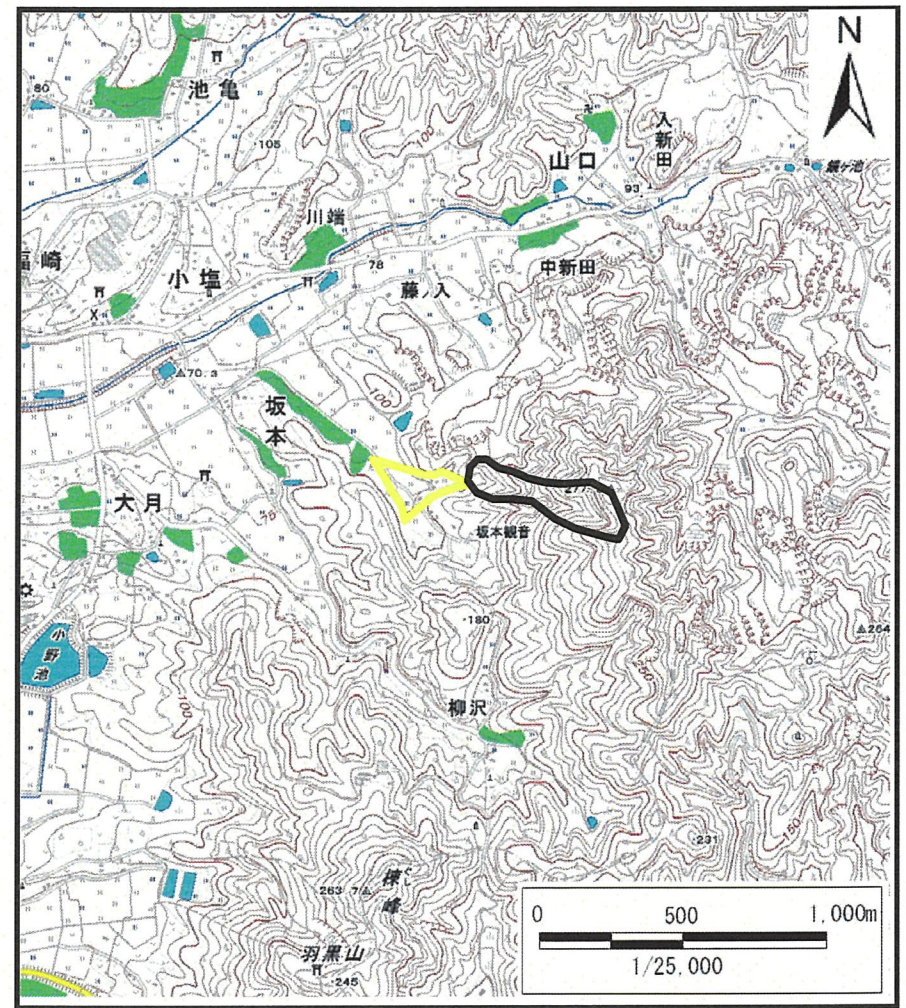


土砂災害警戒区域等の指定の公示に係る図書 (その1)



(1/200,000)



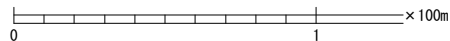
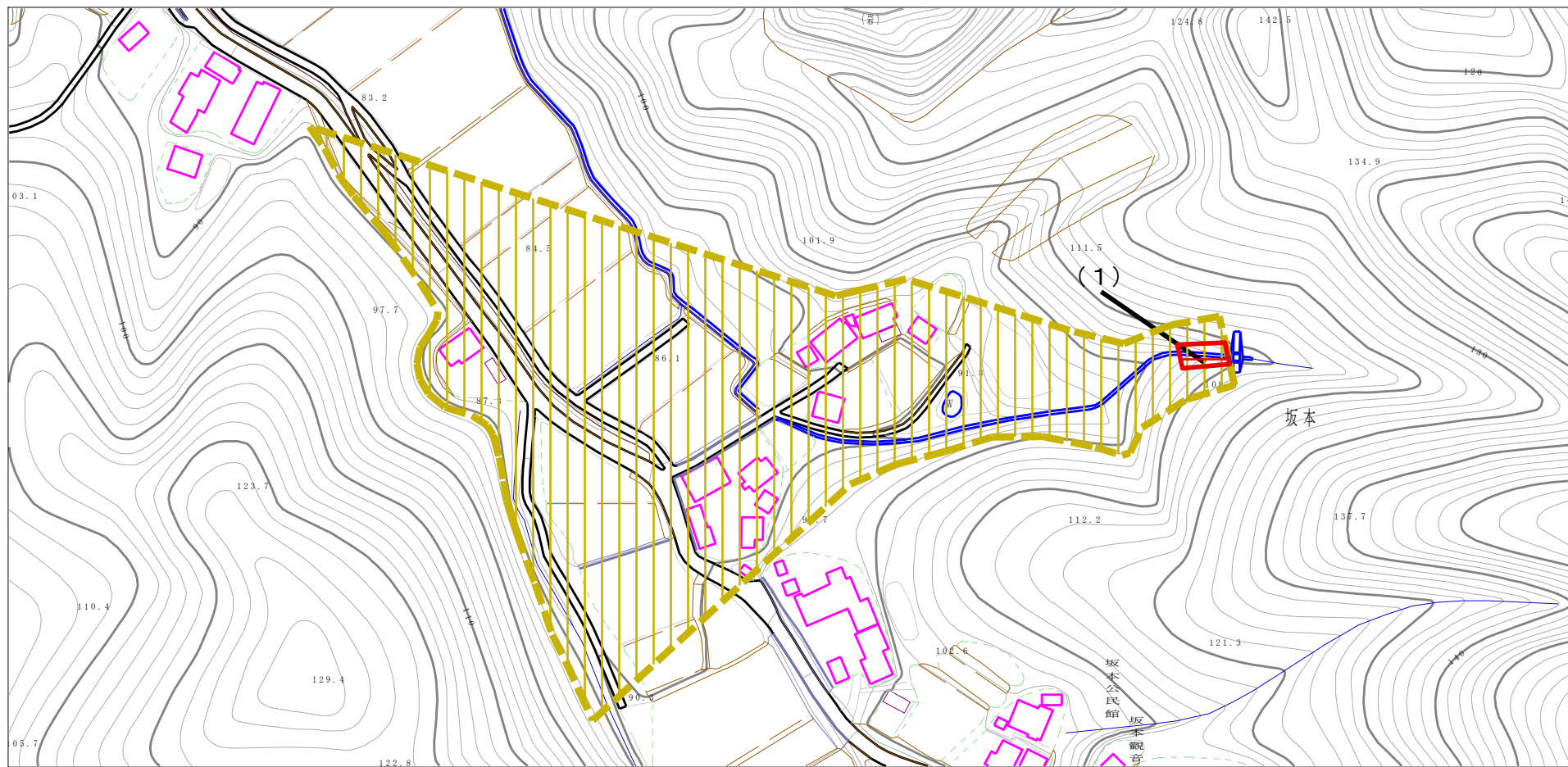
(1/25,000)

“様式-1 (土)
土砂災害警戒区域・土砂災害特別警戒区域 位置図”

自然現象の種類	土石流
溪流番号	324-II-032-1
溪流名	北坪沢
所在地	茨城県桜川市坂本

この地図は、国土地理院長の承認を得て、同院発行の数値地図20000（地図画像）及び数値地図25000（地図画像）を複製したものである。（承認番号 平23情複、第796号）

土砂災害警戒区域等の指定の公示に係る図書（その2）



様式-2 (土)

土砂災害警戒区域・土砂災害特別警戒区域
区域図

土砂災害防止法施行令第二条の基準に該当する区域

土砂災害防止
法施行令第三
条の基準に該
当する区域

土石流の高さが1mを超える場合、土石等の
移動による力が50kN/m²を超える区域

土石流の高さが1mを超える場合、土石等の
移動による力が50kN/m²以下の区域

それ以外の区域



縮尺
1:2,500

自然現象
の種類

告示番号

告示年月日

土石流

茨城県告示第200号

平成25年3月7日

溪流番号

溪流名

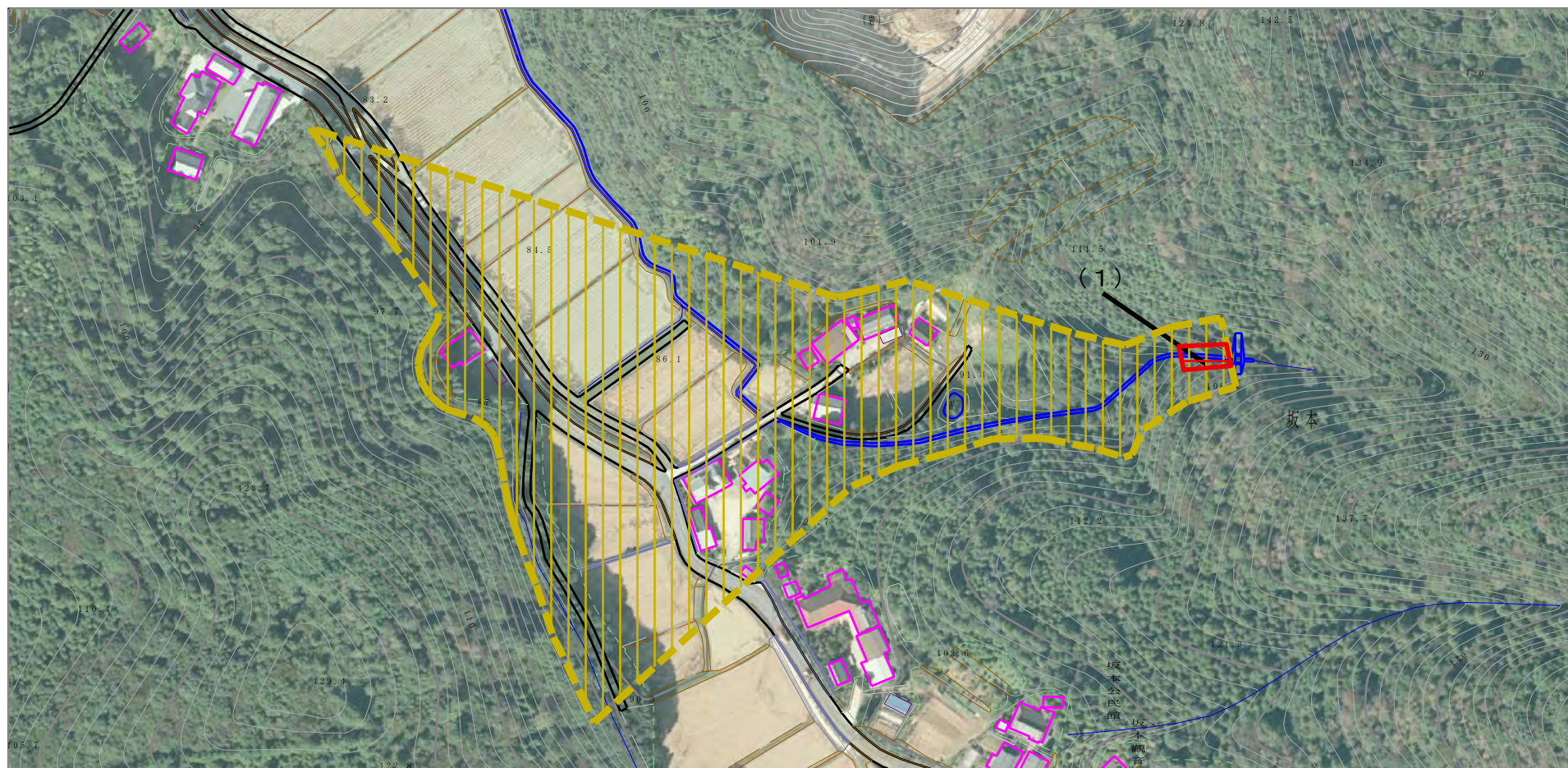
所在地

324-II-032-1

北坪沢

茨城県桜川市坂本

土砂災害警戒区域等の指定の公示に係る図書 (その2)



0 1 ×100m

様式-2(土)

土砂災害警戒区域・土砂災害特別警戒区域
区域図(その1)

土砂災害防止法施行令第二条の基準に該当する区域



自然現象
の種類

土石流

溪流番号

324-II-032-1

土砂災害防止
法施行令第三
条の基準に該
当する区域

土石流の高さが1mを超える場合、土石等の
移動による力が50kN/m²を超える区域



縮尺
1:2,500

告示番号

茨城県告示第200号

溪流名

北坪沢

土石流の高さが1mを超える場合、土石等の
移動による力が50kN/m²以下の区域



告示年月日

平成25年3月7日

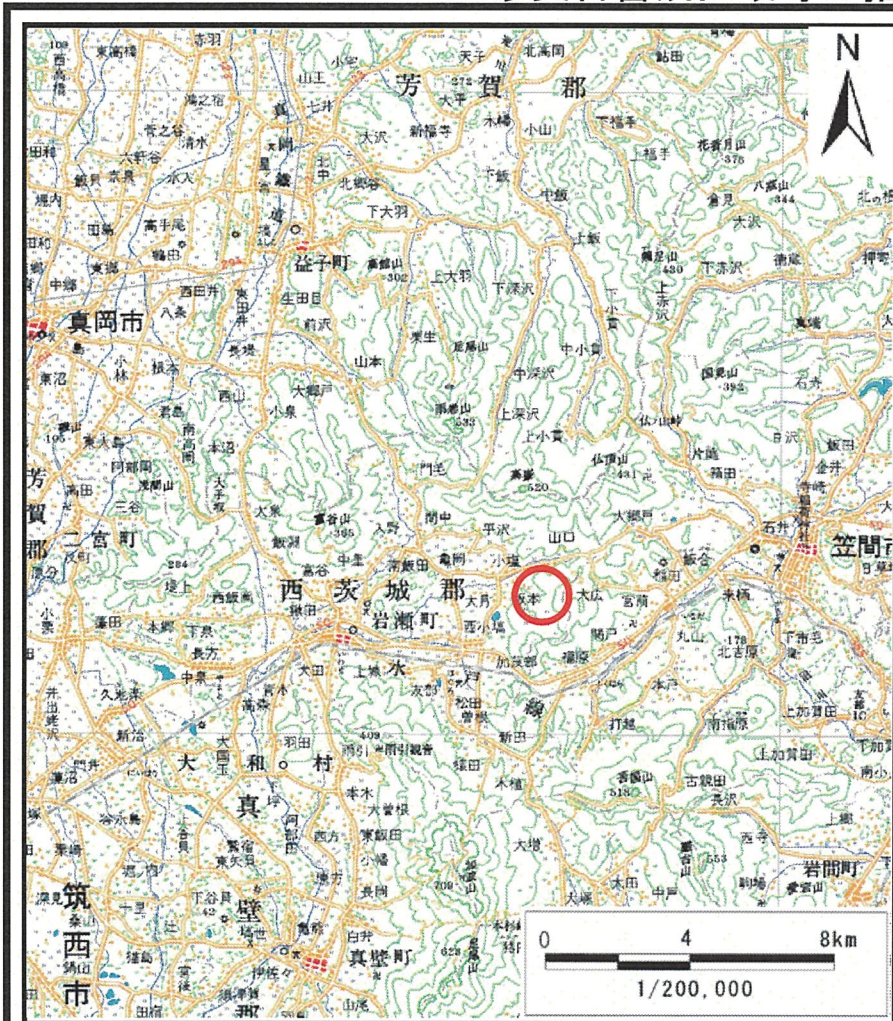
所在地

茨城県桜川市坂本

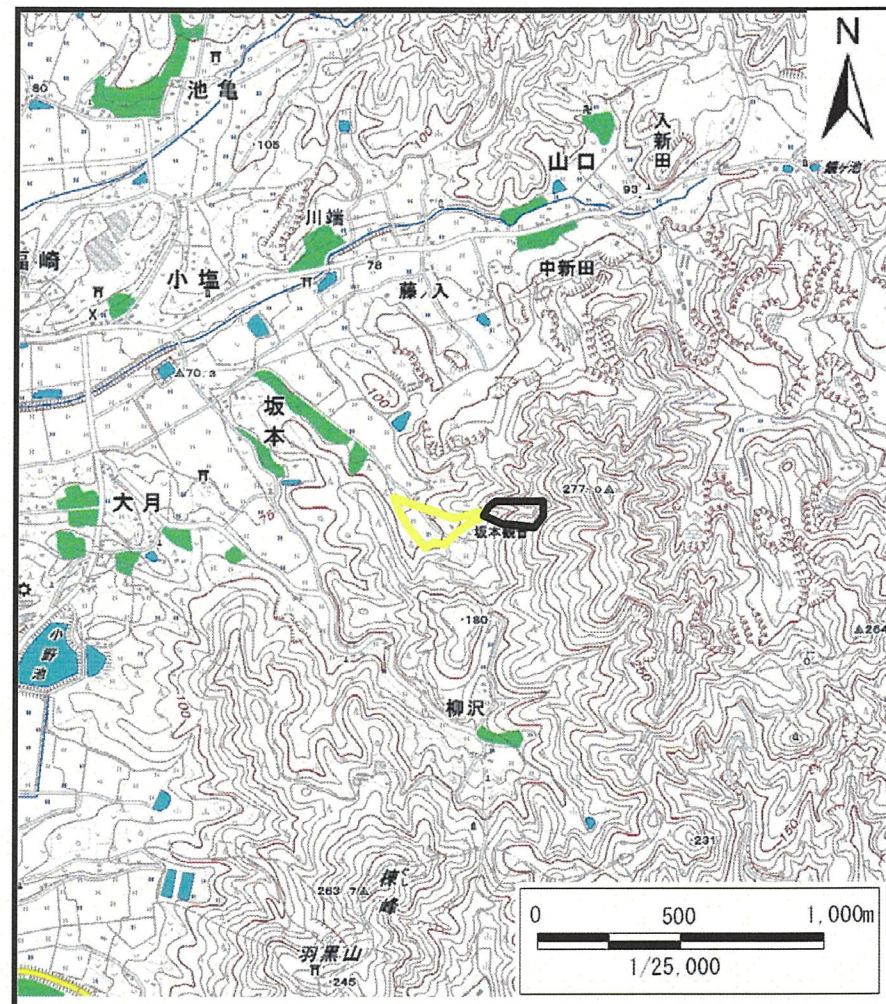
それ以外の区域



土砂災害警戒区域等の指定の公示に係る図書 (その1)



(1/200,000)



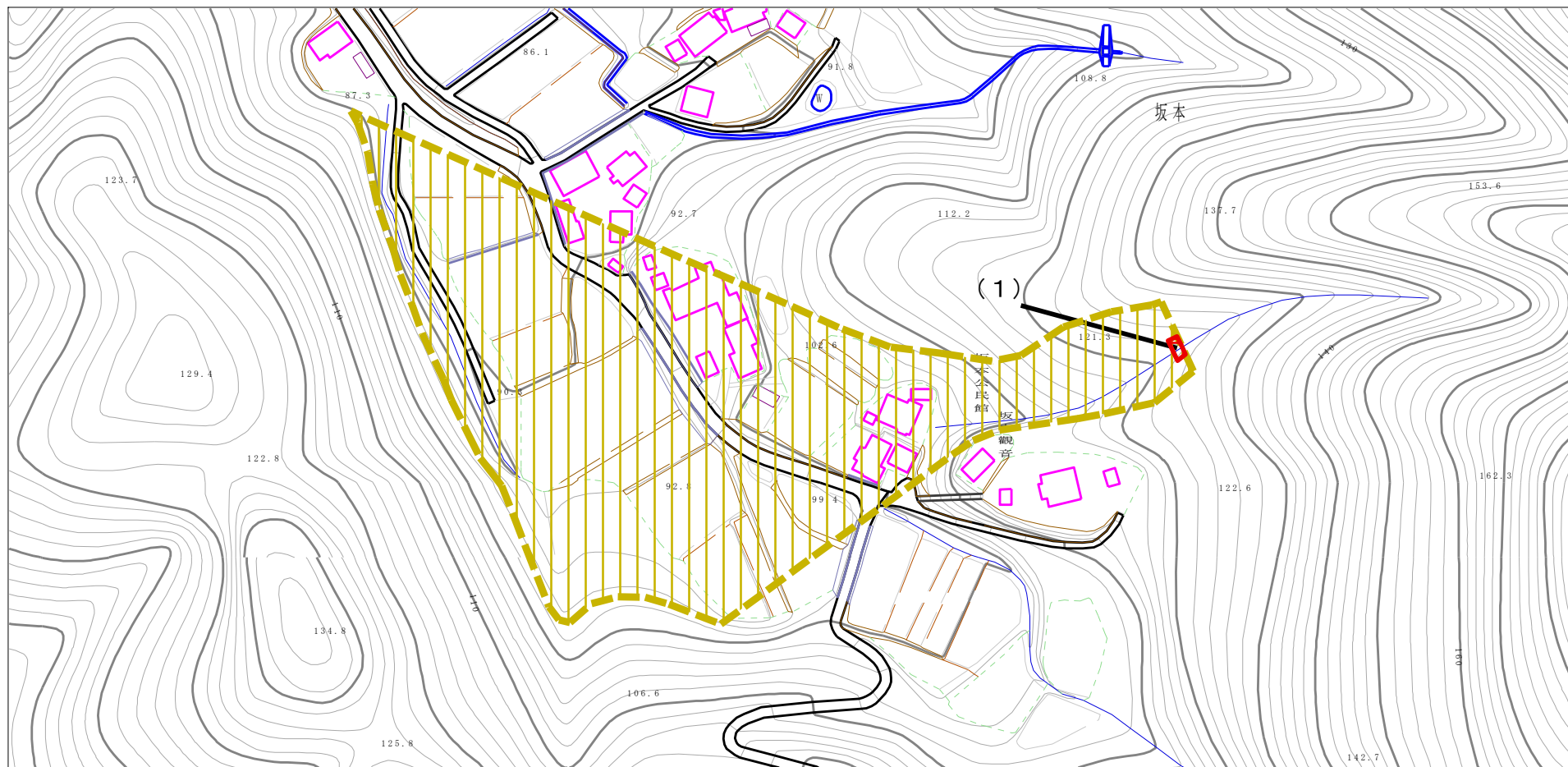
(1/25,000)

“様式－1（土）
土砂災害警戒区域・土砂災害特別警戒区域 位置図”

自然現象の種類	土石流
溪流番号	324-II-032-2
溪流名	北坪沢
所在地	茨城県桜川市坂本

この地図は、国土地理院長の承認を得て、同院発行の数値地図200000（地図画像）及び数値地図25000（地図画像）を複製したものである。（承認番号 平23情複、第796号）

土砂災害警戒区域等の指定の公示に係る図書（その2）



様式-2（土）

土砂災害警戒区域・土砂災害特別警戒区域図

土砂災害防止法施行令第二条の基準に該当する区域



縮尺
1:2,500

自然現象
の種類

土石流

溪流番号

324-II-032-2

告示番号

茨城県告示第200号

溪流名

北坪沢

告示年月日

平成25年3月7日

所在地

茨城県桜川市坂本

土砂災害防止
法施行令第三
条の基準に該
当する区域

土石流の高さが1mを超える場合、土石等の
移動による力が50kN/m²を超える区域



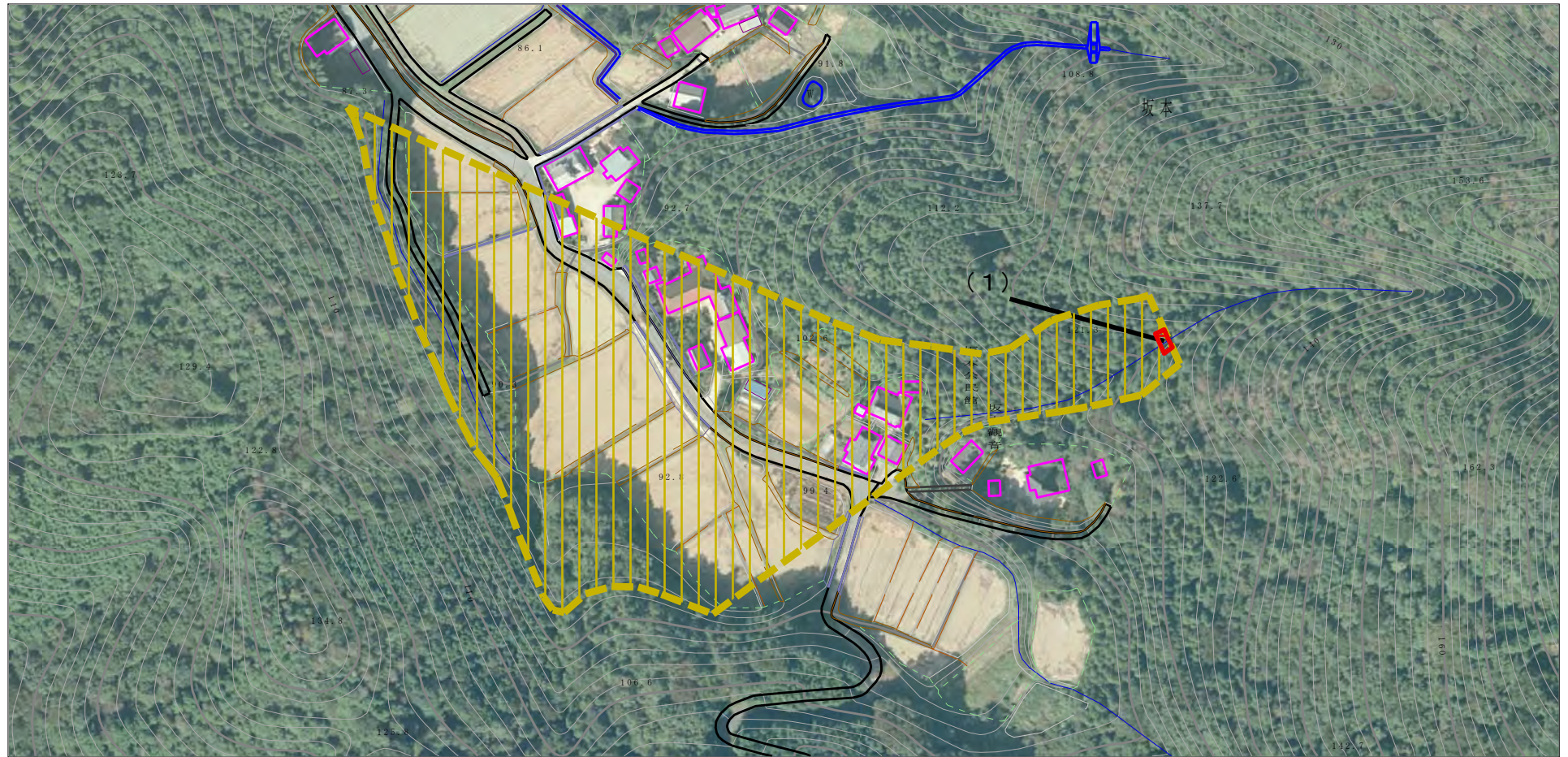
土石流の高さが1mを超える場合、土石等の
移動による力が50kN/m²以下の区域



それ以外の区域



土砂災害警戒区域等の指定の公示に係る図書 (その2)



0 1 ×100m

様式-2(土)

土砂災害警戒区域・土砂災害特別警戒区域
区域図(その1)

土砂災害防止法施行令第二条の基準に該当する区域



自然現象
の種類

土石流

溪流番号

324-II-032-2

土砂災害防止
法施行令第三
条の基準に該
当する区域

土石流の高さが1mを超える場合、土石等の
移動による力が50kN/m²を超える区域



縮尺
1:2,500

告示番号

茨城県告示第200号

溪流名

北坪沢

土石流の高さが1mを超える場合、土石等の
移動による力が50kN/m²以下の区域



告示年月日

平成25年3月7日

所在地

茨城県桜川市坂本

それ以外の区域

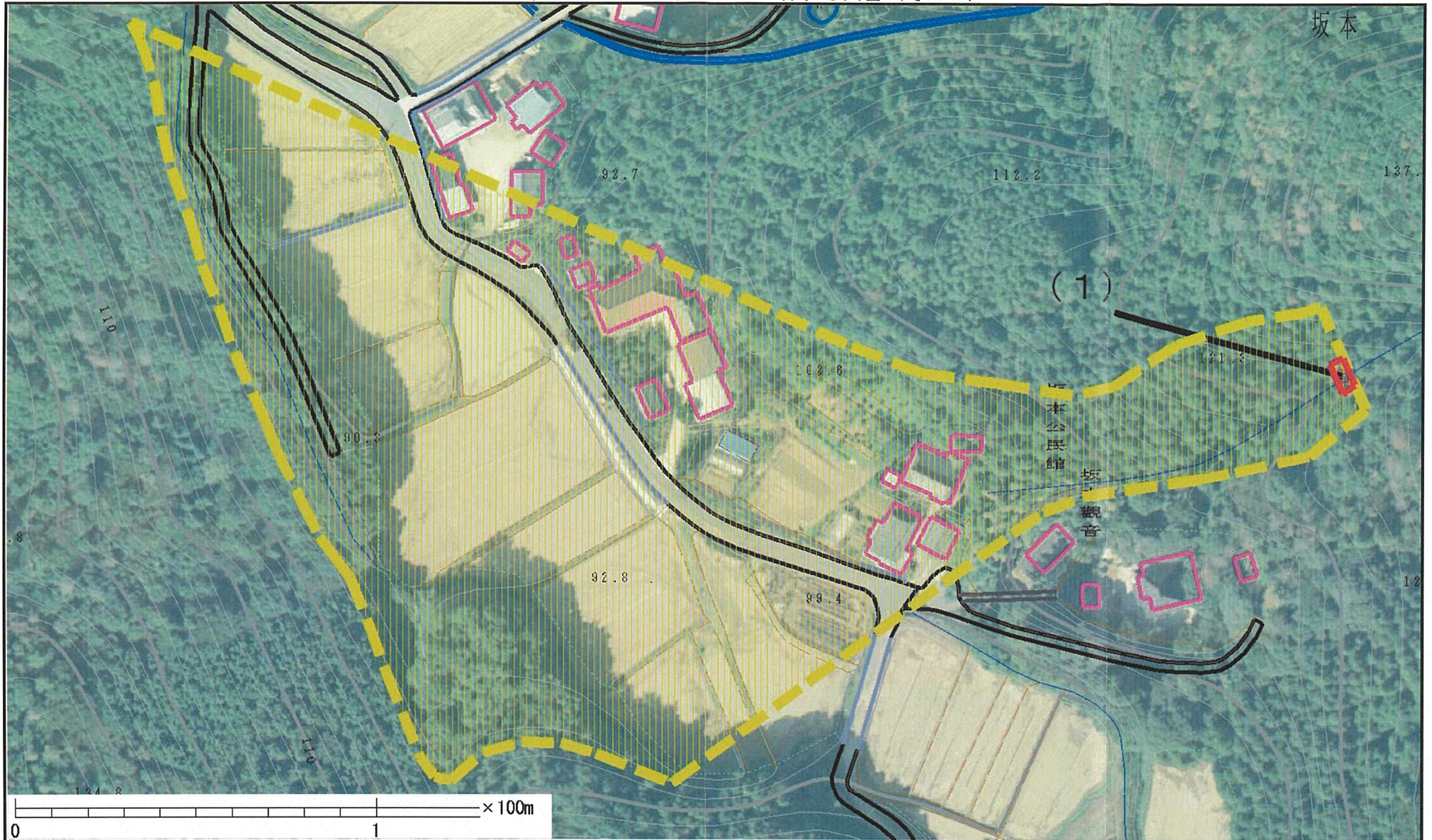





土砂災害警戒区域等の指定の公示に係わる図書（その3）



様式-3 (土) 土砂災害警戒区域・土砂災害特別警戒区域区域図 (その2)	土砂災害防止法施行例第二条の基準に該当する区域		N 縮尺 1:1,000	自然現象の種類 土石流	溪流番号 324-II-032-2
	土砂災害防止法施行令第三条の基準に該当する区域			告示番号 茨城県告示第200号	溪流名 北坪沢
	その他の区域			告示年月日 平成25年3月7日	所在地 茨城県桜川市坂本

土砂災害警戒区域等の指定の公示に係わる図書（その3）



様式-3 (土) 土砂災害警戒区域・土砂災害特別警戒区域区域図 (その2)	土砂災害防止法施行例第二条の基準に該当する区域		N 縮尺 1:1,000	自然現象の種類	土石流	溪流番号	324-II-032-2
	土砂災害防止法施行令第三条の基準に該当する区域			告示番号	茨城県告示第200号	溪流名	北坪沢
	その他の区域			告示年月日	平成25年3月7日	所在地	茨城県桜川市坂本