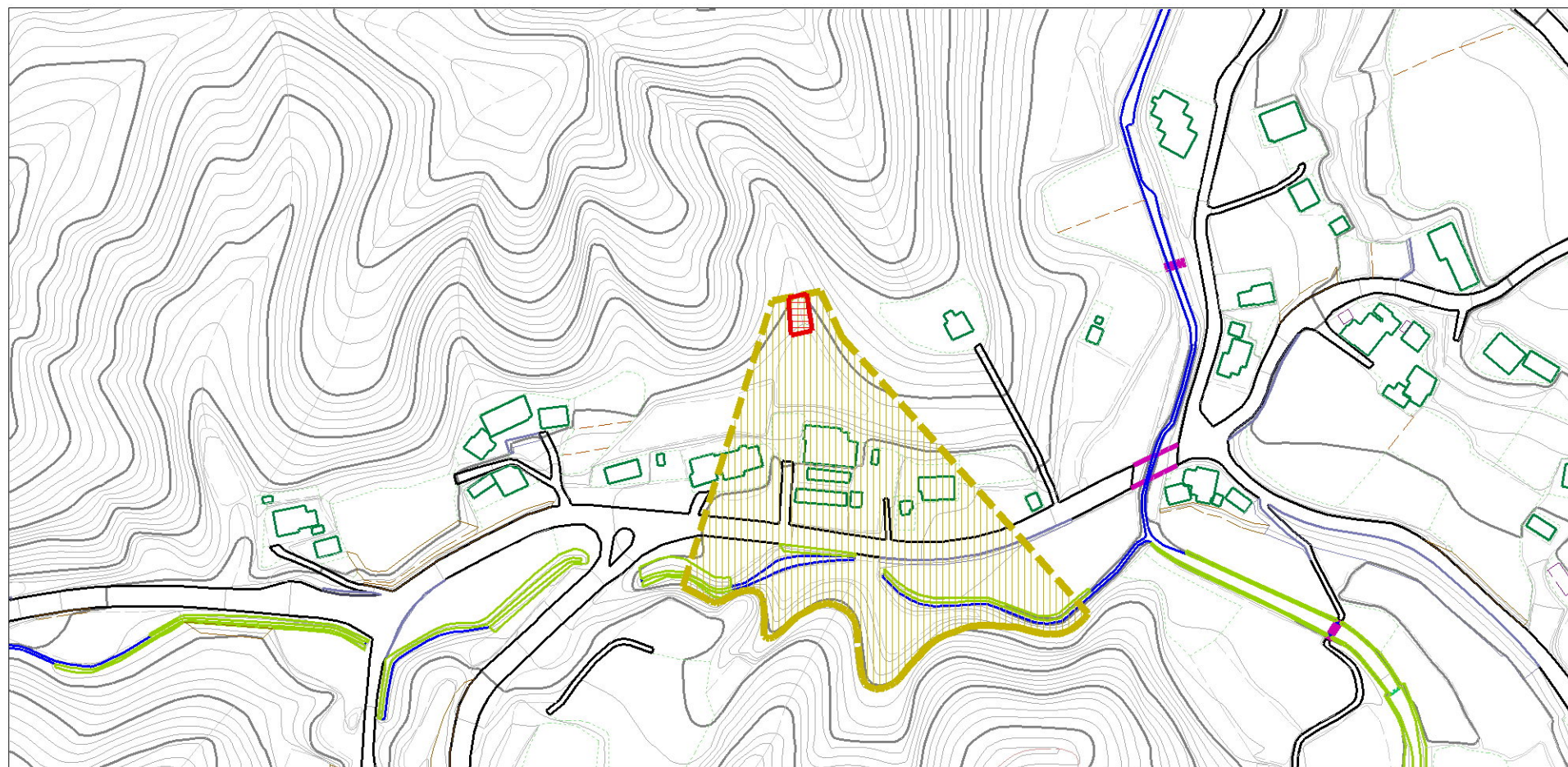


# 土砂災害警戒区域等の指定の公示に係る図書（その2）



0  ×100m

様式-2 (土)

土砂災害警戒区域・土砂災害特別警戒区域  
区域図

土砂災害防止法施行令第二條の基準に該当する区域

土砂災害防止  
法施行令第三  
條の基準に該  
当する区域

土石流の高さが1mを超える場合、土石等の  
移動による力が50kN/m<sup>2</sup>を超える区域

土石流の高さが1mを超える場合、土石等の  
移動による力が50kN/m<sup>2</sup>以下の区域

それ以外の区域



縮尺  
1:2,500

自然現象  
の種類

告示番号

告示年月日

土石流

茨城県告示第1350号

平成27年10月29日

溪流番号

溪流名

所在地

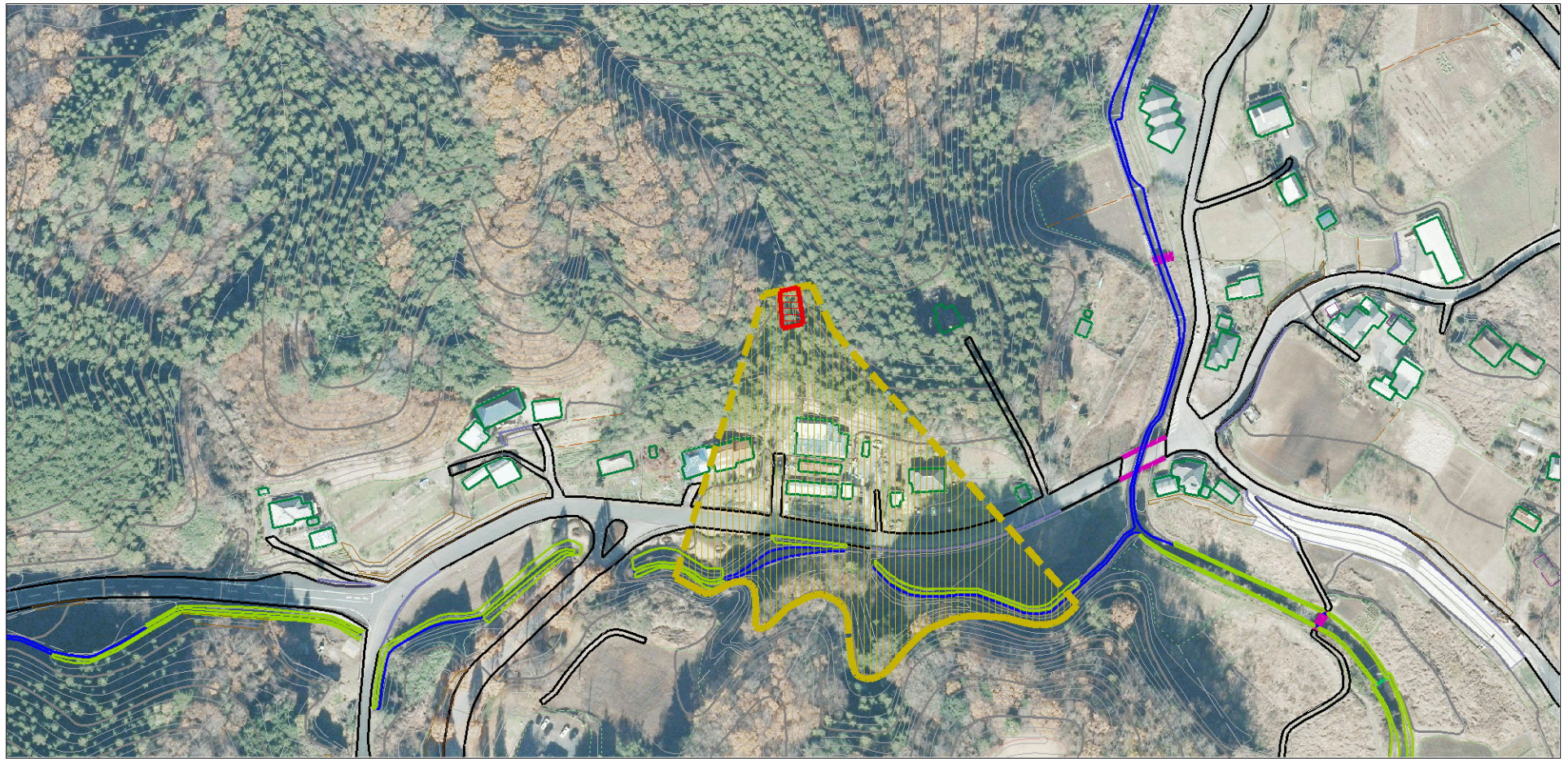
347-II-056

十字沢3

茨城県常陸大宮市小瀬沢



# 土砂災害警戒区域等の指定の公示に係る図書（その2）



0 100m

様式-2 (土)

土砂災害警戒区域・土砂災害特別警戒区域図

土砂災害防止法施行令第二条の基準に該当する区域

土砂災害防止法施行令第三条の基準に該当する区域

それ以外の区域



縮尺  
1:2,500

自然現象  
の種類

告示番号

告示年月日

土石流

茨城県告示第1350号

平成27年10月29日

溪流番号

溪流名

所在地

347-II-056

十字沢3

茨城県常陸大宮市小瀬沢