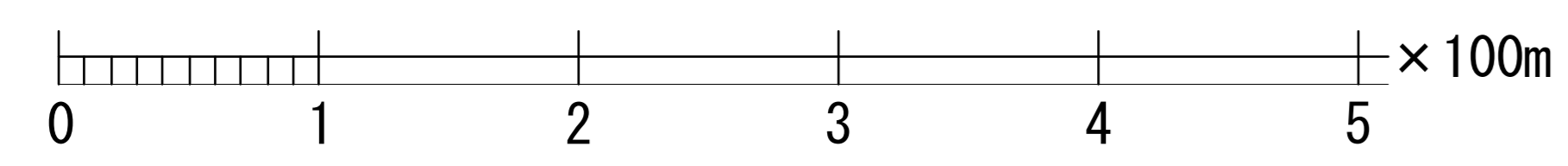
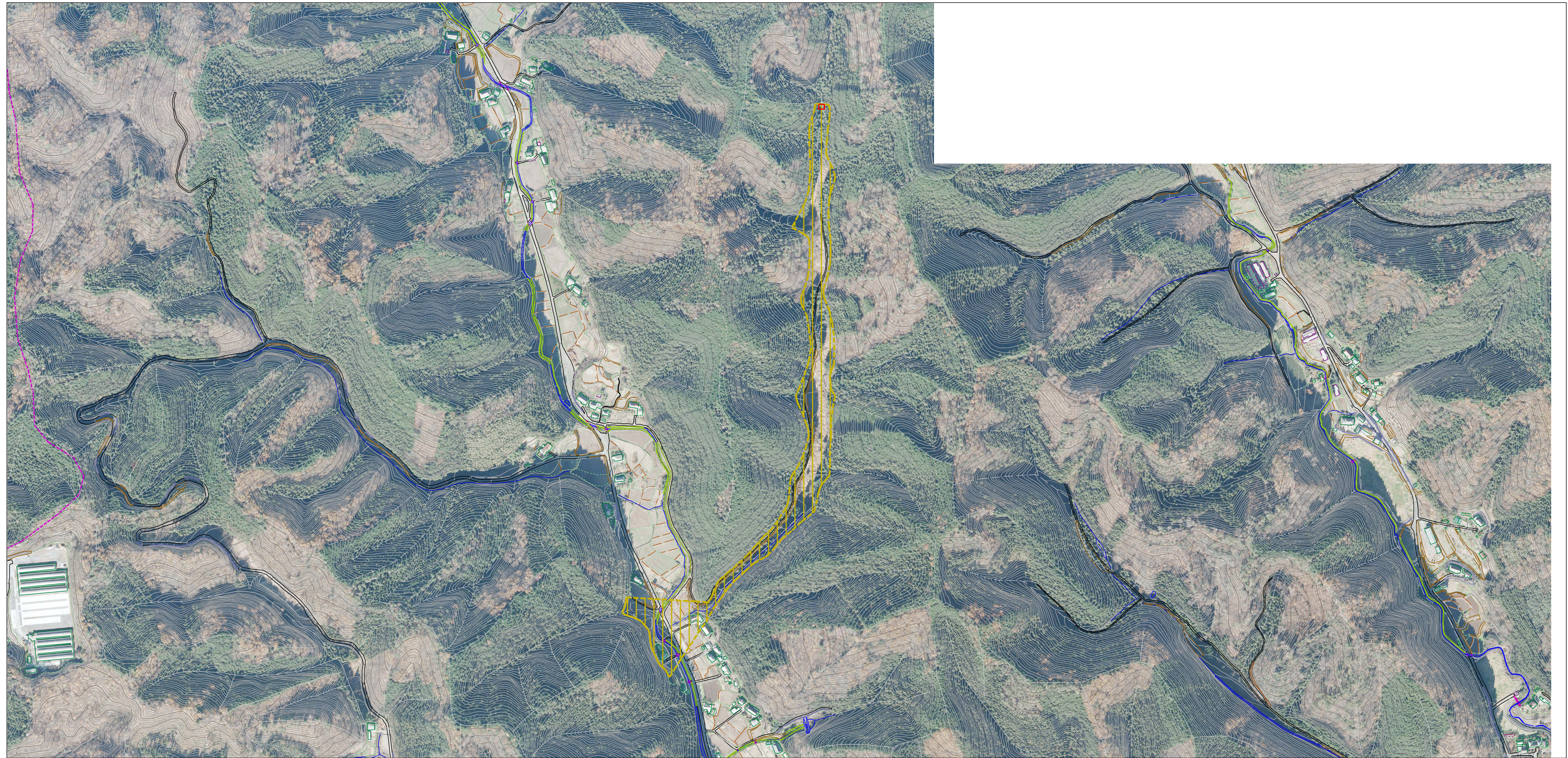


種別 Ⅱ (土) 土砂災害警戒区域・土砂災害特別警戒区域 区域図	国土交通省国土院 国土院 国土院 国土院 国土院 国土院 国土院 国土院 国土院 国土院	土砂災害警戒区域 土砂災害特別警戒区域 土砂災害警戒区域等指定区域 土砂災害警戒区域等指定区域	図例 北 縮尺 1:2,500	土石流 告示番号 深川橋本第1350号	深川番号 347-II-102 深川名 別当原沢2 所在地 茨城県常陸大宮市大宮
--	---	--	--------------------------	---------------------------	---



種別 Ⅱ (土) 土砂災害警戒区域・土砂災害特別警戒区域 区域図	国土交通省国土政策局 国土政策部 国土政策課 国土政策課	1/2,500 縮尺	告示番号 深川町告示第1350号	告示年月日 平成27年10月29日	所在地 茨城県常陸大宮市大庭	土石流 深川 別当原沢2	深川番号 347-II-102
--	---------------------------------------	---------------	---------------------	----------------------	-------------------	--------------------	--------------------