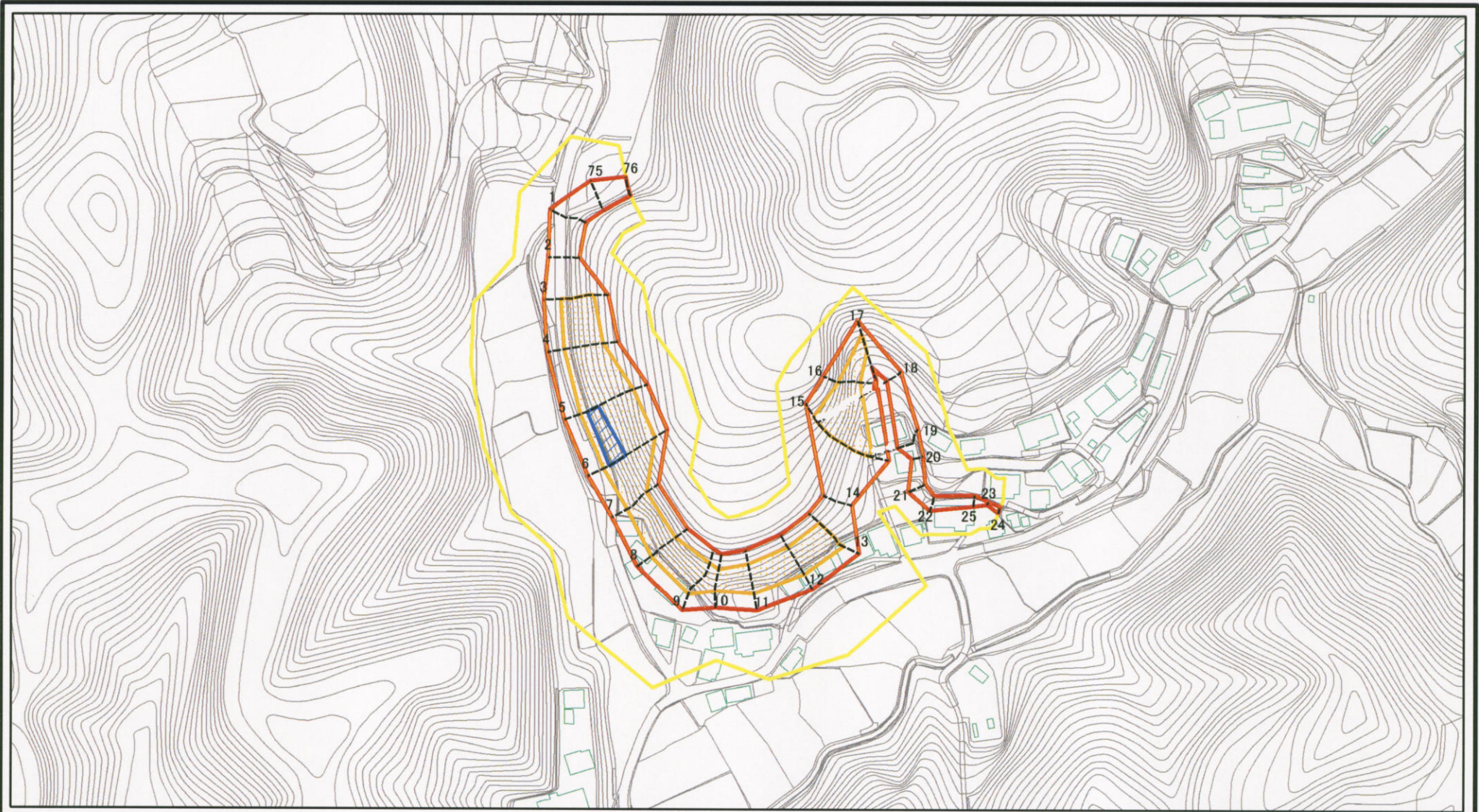


土砂災害警戒区域等の指定の公示に係る図書(その2)



図中の数字は横断測線番号を示す

様式-2(急)

土砂災害警戒区域・土砂災害特別警戒区域
区域図

土砂災害防止法施行令第二条の基準に該当する区域



土砂災害防止法
施行令第三条の
基準に該当する
区域



土石等の(移動)高さが1m以下の場合、
土石等の移動による力が100kN/mを超える区域
土石等の堆積の高さが3mを超える区域
それ以外の区域



縮尺

1:2,500

自然現象
の種類

急傾斜地の崩壊

箇所番号

361-I-002_1

告示番号

茨城県告示第1443号

箇所名

入千寿-1

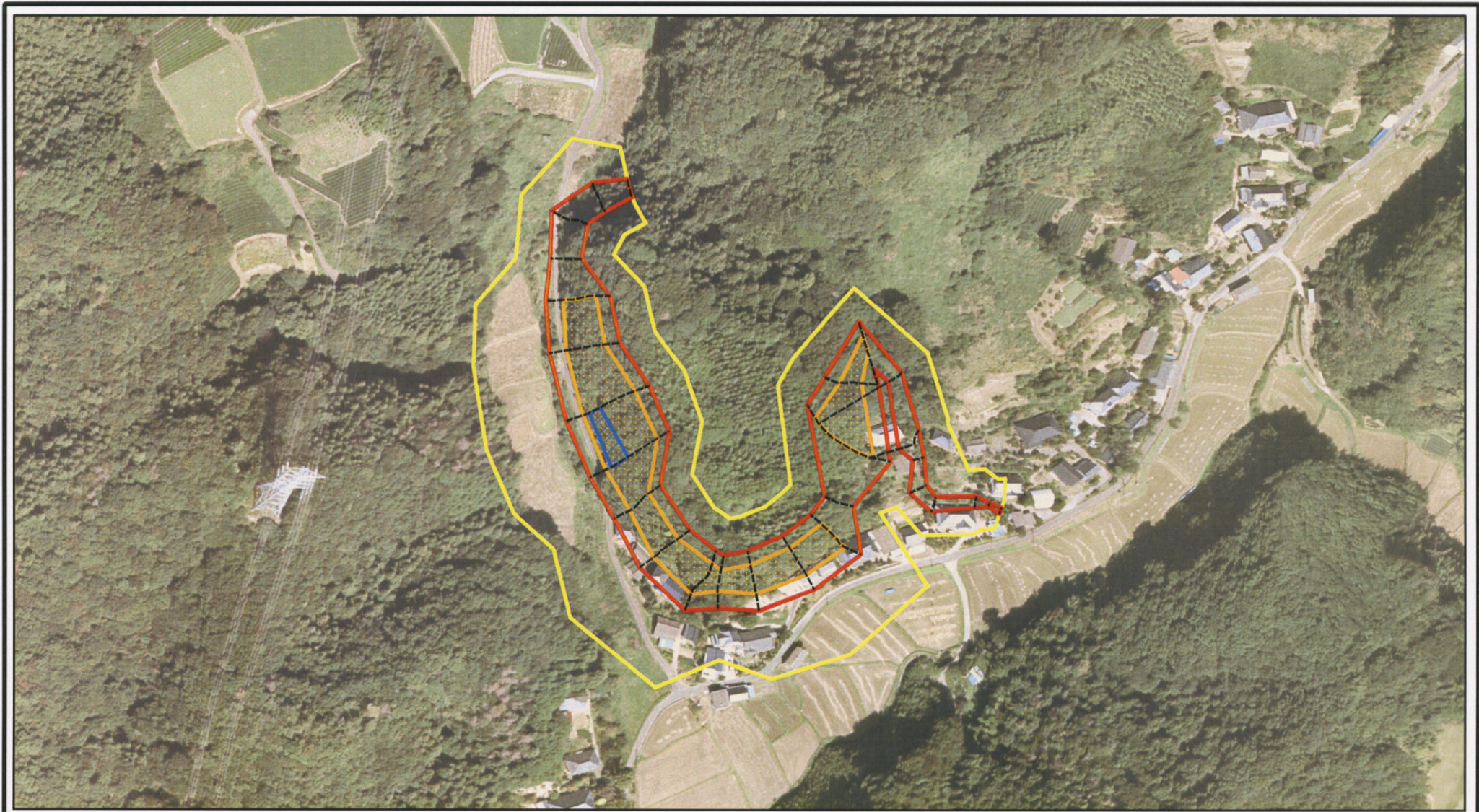
告示年月日

平成18年12月25日

所在地

茨城県常陸太田市千寿町字鶴巻

土砂災害警戒区域等の指定の公示に係る図書(その3)



0 25 50 100 m

様式-3(急)

土砂災害警戒区域・土砂災害特別警戒区域
区域図

土砂災害防止法施行令第二条の基準に該当する区域	
土砂災害防止法施行令第三条の基準に該当する区域	
土砂等の(移動)高さが1m以下の場合、土砂等の移動による力が100kN/mを超える区域	
土砂等の堆積の高さが3mを超える区域	
それ以外の区域	

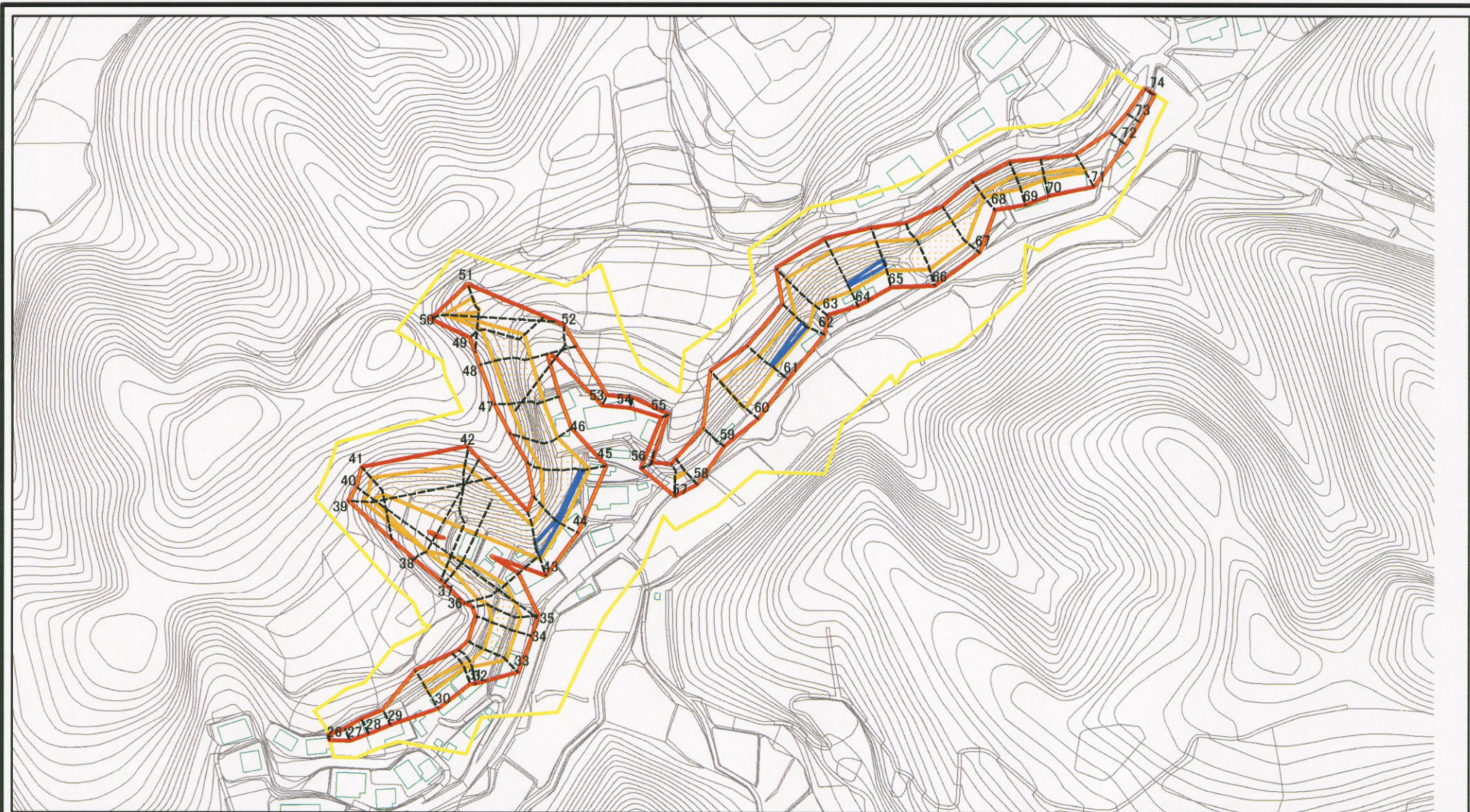


縮尺

1:2,500

自然現象の種類	急傾斜地の崩壊	箇所番号	361-I-002_1
告示番号	茨城県告示第1443号	箇所名	入千寿-1
告示年月日	平成18年12月25日	所在地	茨城県常陸太田市千寿町字鶴巻

土砂災害警戒区域等の指定の公示に係る図書(その2)

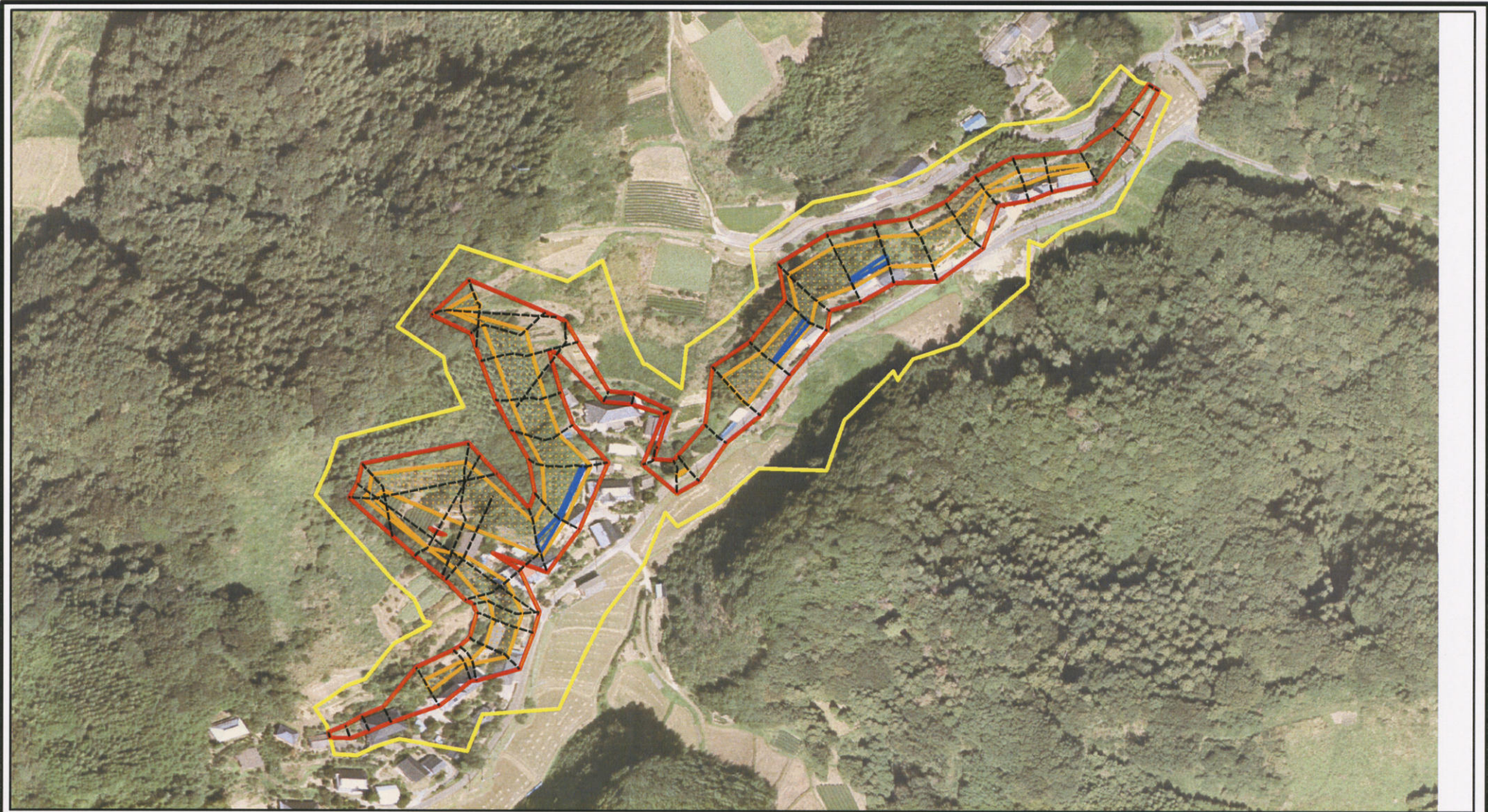


0 25 50 100
m

図中の数字は横断測線番号を示す

様式-2(急) 土砂災害警戒区域・土砂災害特別警戒区域 区域図	土砂災害防止法施行令第二条の基準に該当する区域		N 縮尺 1:2,500	自然現象の種類	急傾斜地の崩壊	箇所番号	361-I-002_2
	土砂災害防止法施行令第三条の基準に該当する区域			告示番号	茨城県告示第 1443 号	箇所名	入千寿-1
	それ以外の区域			告示年月日	平成18年12月25日	所在地	茨城県常陸太田市千寿町字柳下

土砂災害警戒区域等の指定の公示に係る図書(その3)



0 25 50 100
m

様式-3(急) 土砂災害警戒区域・土砂災害特別警戒区域 区域図	土砂災害防止法施行令第二条の基準に該当する区域		N 縮尺 1:2,500	自然現象の種類	急傾斜地の崩壊	箇所番号	361-I-002.2	
	土砂災害防止法施行令第三条の基準に該当する区域			告示番号	茨城県告示第1443号	箇所名	入千寿-1	
	土砂等の(移動)高さが1m以下の場合、土砂等の移動による力が100kN/mを超える区域			告示年月日	平成18年12月25日	所在地	茨城県常陸太田市千寿町字柳下	
	土砂等の堆積の高さが3mを超える区域							
	それ以外の区域							