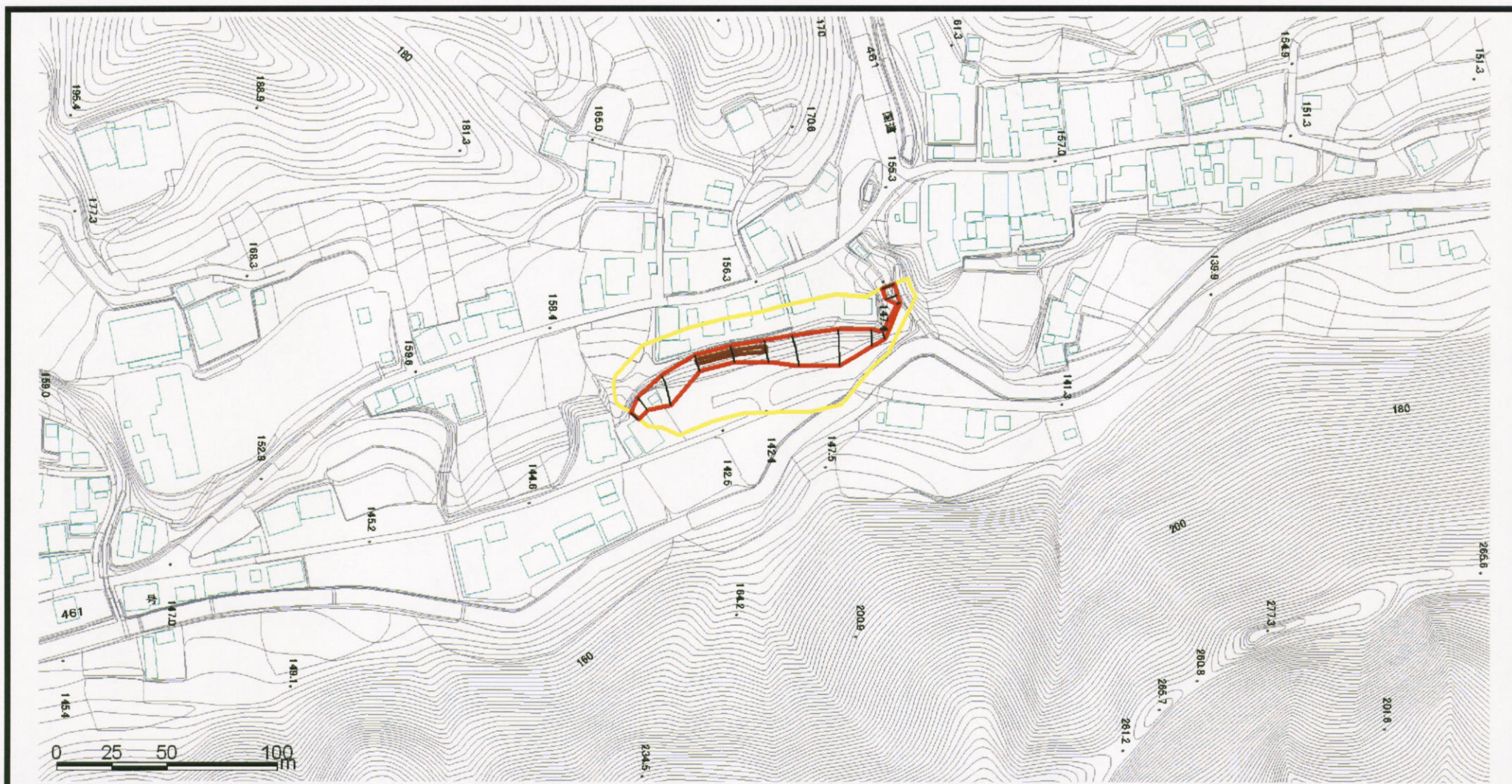
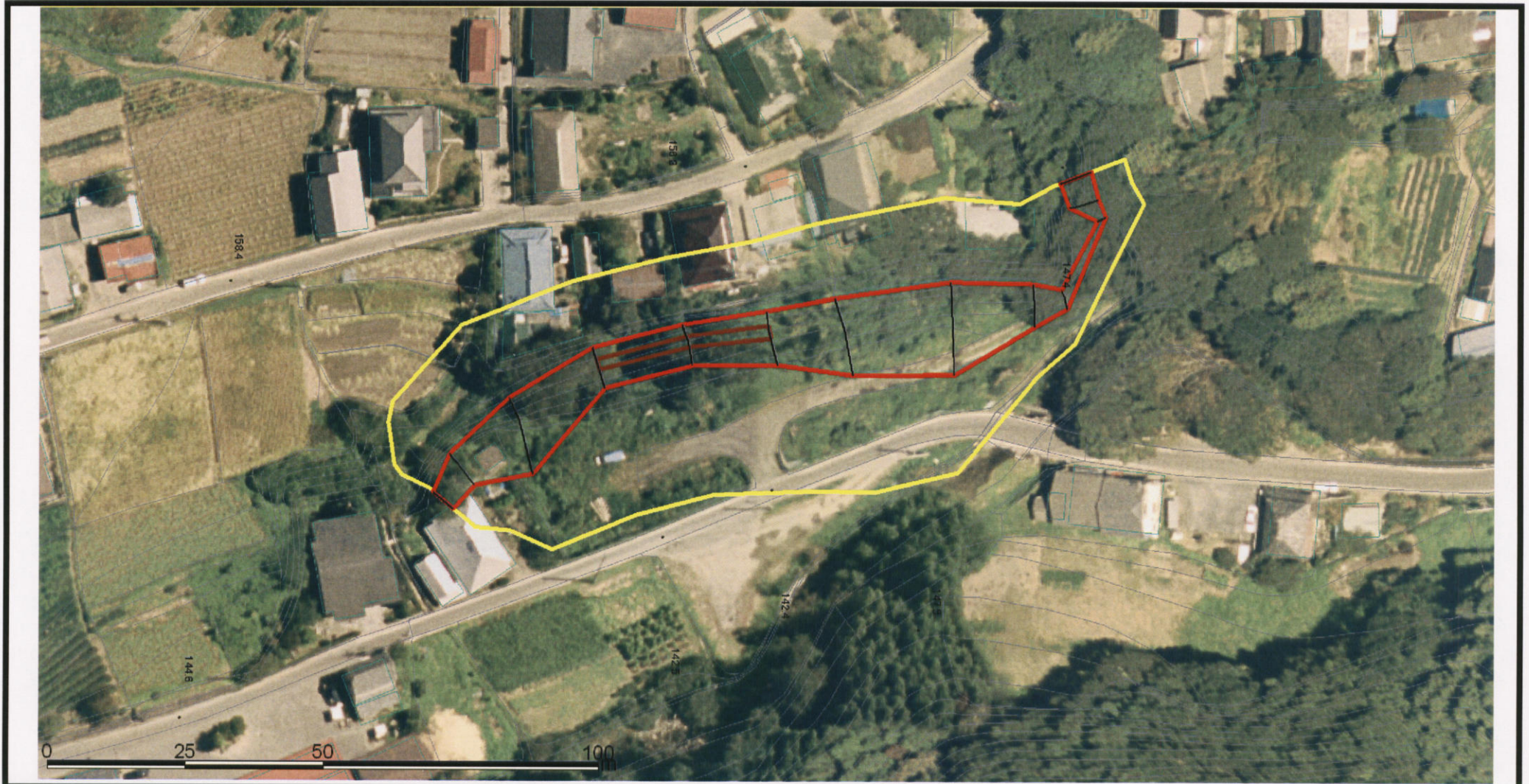


土砂災害警戒区域等の指定の公示に係る図書(その2)



様式-2(急) 土砂災害警戒区域・土砂災害特別警戒区域 区域図(その1)	土砂災害防止法施行令第二条の基準に該当する区域			自然現象の種類 急傾斜地の崩壊	箇所番号 362-I-001		
	土砂災害防止法施行令第三条の基準に該当する区域	土石等の(移動)高さが1m以下の場合、土石等の移動による力が100kN/m ² を超える区域					公示番号 第1389号
		土石等の堆積の高さが3mを超える区域					
		それ以外の区域					
		縮尺 1:2,500	公示年月日 平成19年11月15日	箇所名 馬次			
				所在地 茨城県常陸太田市下高倉町			

土砂災害警戒区域等の指定の公示に係る図書(その3)



様式-3(急) 土砂災害警戒区域・土砂災害特別警戒区域 区域図(その2)	土砂災害防止法施行令第二条の基準に該当する区域		自然現象の種類 急傾斜地の崩壊	箇所番号	362-I-001		
	土砂災害防止法施行令第三条の基準に該当する区域			公示番号	第1389号	箇所名	馬次
	土砂等の(移動)高さが1m以下の場合、土石等の移動による力が100kN/m ² を超える区域		縮尺 1:1,000	公示年月日	平成19年11月15日	所在地	茨城県常陸太田市下高倉町
	土砂等の堆積の高さが3mを超える区域						
それ以外の区域							