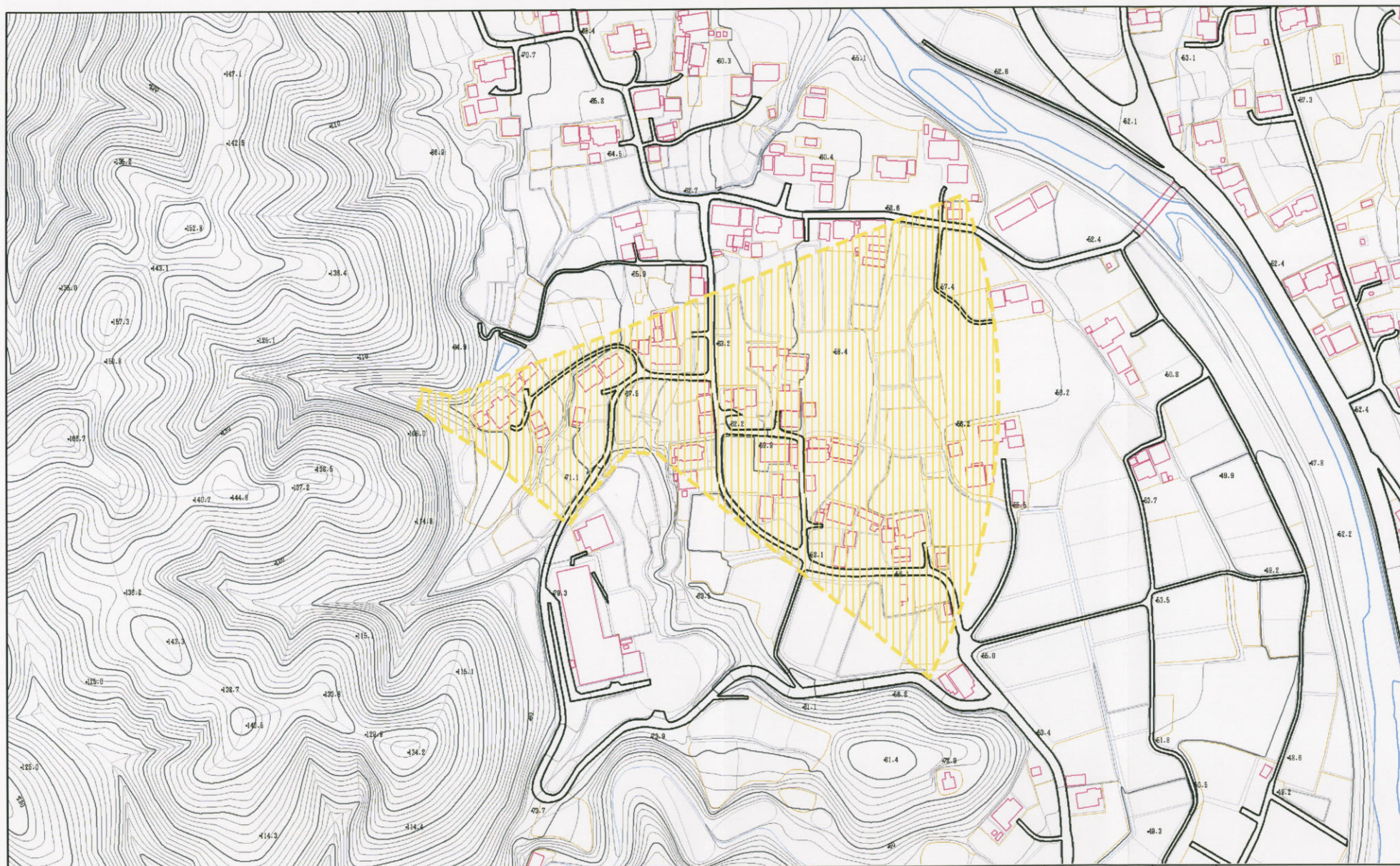
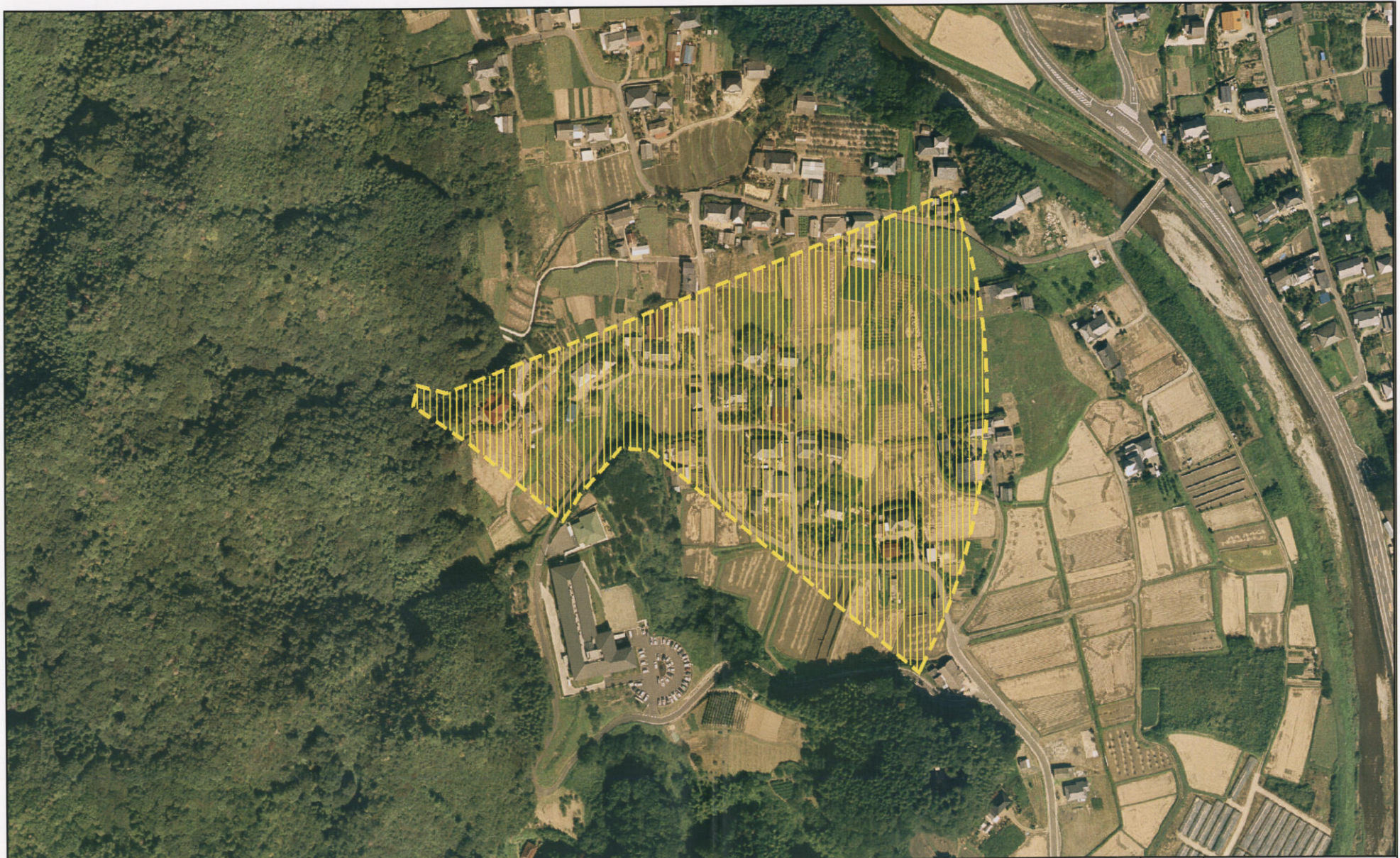






土砂災害警戒区域等の指定の公示に係る図書（その2）



様式-2（土） 土砂災害警戒区域・土砂災害特別警戒区域 区域図（その1）	土砂災害防止法施行令第二条の基準に該当する区域 （土砂災害警戒区域）		N 縮尺 1:2,500	自然現象の種類 土石流	溪流番号 第1389号	362-I-002
	土砂災害防止法施行令第三条の基準に該当する区域 （土砂災害特別警戒区域）			告示番号 第1389号	溪流名 高芝地沢	所在地 茨城県常陸太田市和久町
	その他の区域			告示年月日 平成19年11月15日	所在地	茨城県常陸太田市和久町

土砂災害警戒区域等の指定の公示に係る図書（その3）



様式-3（土） 土砂災害警戒区域・土砂災害特別警戒区域 区域図（その2）	土砂災害防止法施行令第二条の基準に該当する区域 （土砂災害警戒区域）		N 	自然現象の種類	土石流	溪流番号	362-I-002
	土砂災害防止法施行令第三条の基準に該当する区域 （土砂災害特別警戒区域）			告示番号	第1389号	溪流名	高芝地沢
	その他の区域		縮尺 1:2,500	告示年月日	平成19年11月15日	所在地	茨城県常陸太田市和久町