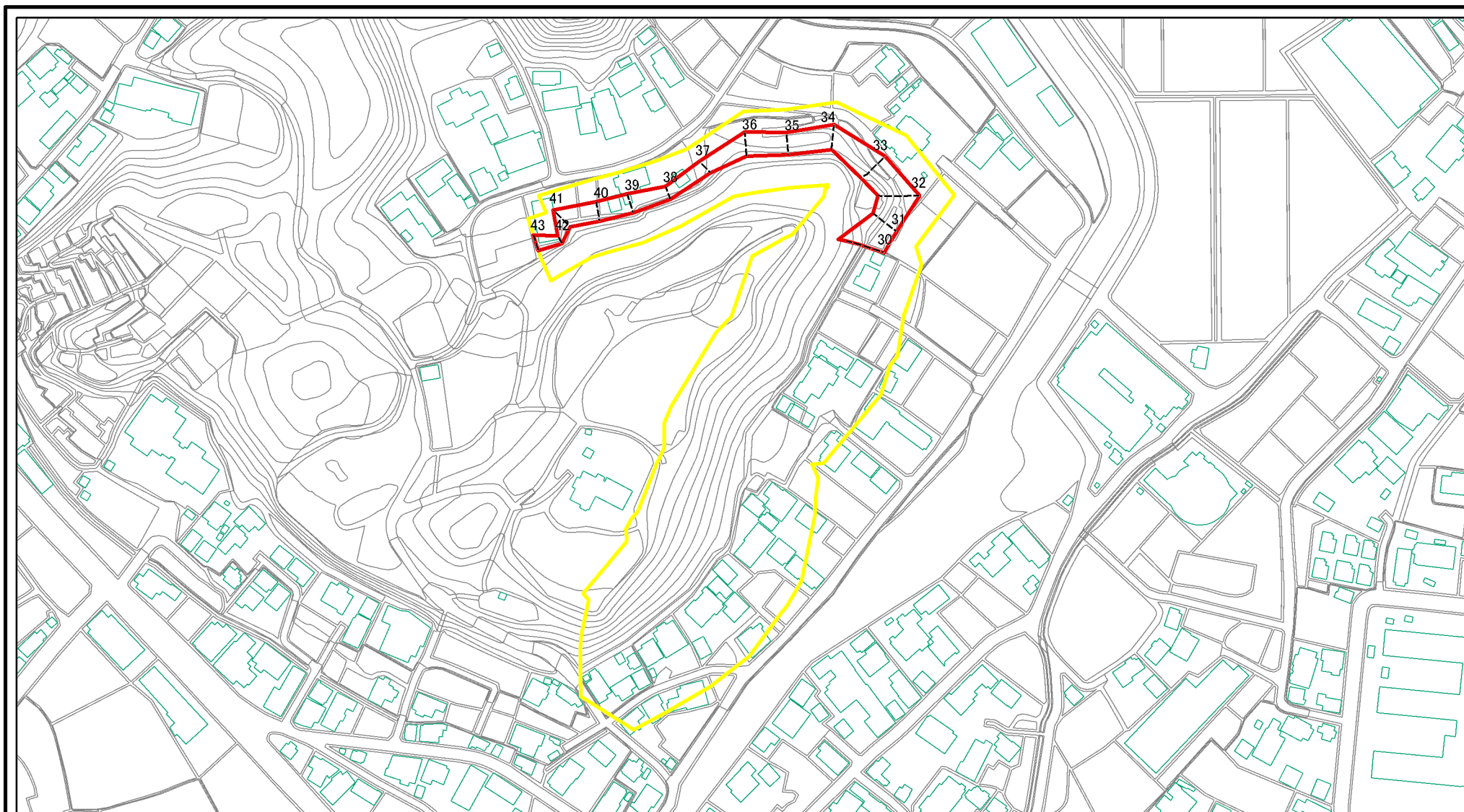


土砂災害警戒区域等の指定の公示に係る図書(その2)



0 25 50 100m

図中の数字は横断測線番号を示す

様式-2(急)

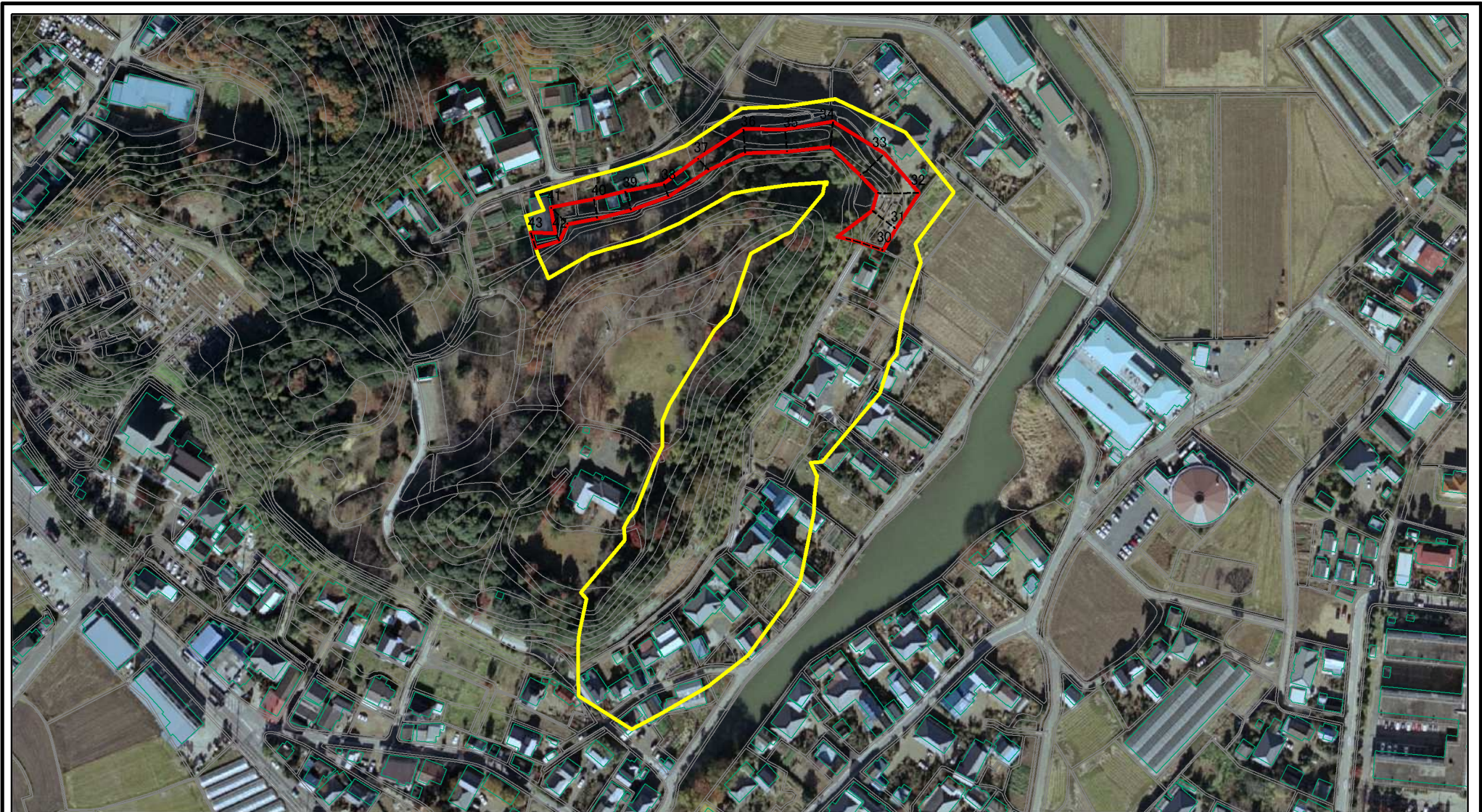
土砂災害警戒区域・土砂災害特別警戒区域
区域図(その1)

土砂災害防止法施行令第二条の基準に該当する区域
土砂災害防止法
施行令第三条の
基準に該当する
区域

	N 縮尺 1:2,500

自然現象の種類	急傾斜地の崩壊	箇所番号	421-I-005
告示番号	茨城県告示第263号	箇所名	宿
告示年月日	平成21年3月9日	所在地	茨城県行方市麻生

土砂災害警戒区域等の指定の公示に係る図書(その3)



0 25 50 100
m

図中の数字は横断測線番号を示す

様式-3(急)

土砂災害警戒区域・土砂災害特別警戒区域
区域図(その2)

土砂災害防止法施行令第二条の基準に該当する区域	
土砂災害防止法施行令第三条の基準に該当する区域	
それ以外の区域	

	縮尺 1:2,500

自然現象の種類	急傾斜地の崩壊	箇所番号	421-I-005
告示番号	茨城県告示第263号	箇所名	宿
告示年月日	平成21年3月9日	所在地	茨城県行方市麻生