

土砂災害警戒区域等の指定の公示に係る図書(その2)



0 25 50 100
m

図中の数字は横断測線番号を示す

様式-2(急)

土砂災害警戒区域・土砂災害特別警戒区域
区域図(その1)

土砂災害防止法施行令第二条の基準に該当する区域



土砂災害防止法
施行令第三条の
基準に該当する
区域



それ以外の区域



縮尺
1:2,500

自然現象
の種類

急傾斜地の崩壊

箇所番号

421-I-018

告示番号

茨城県告示第263号

箇所名

屋敷

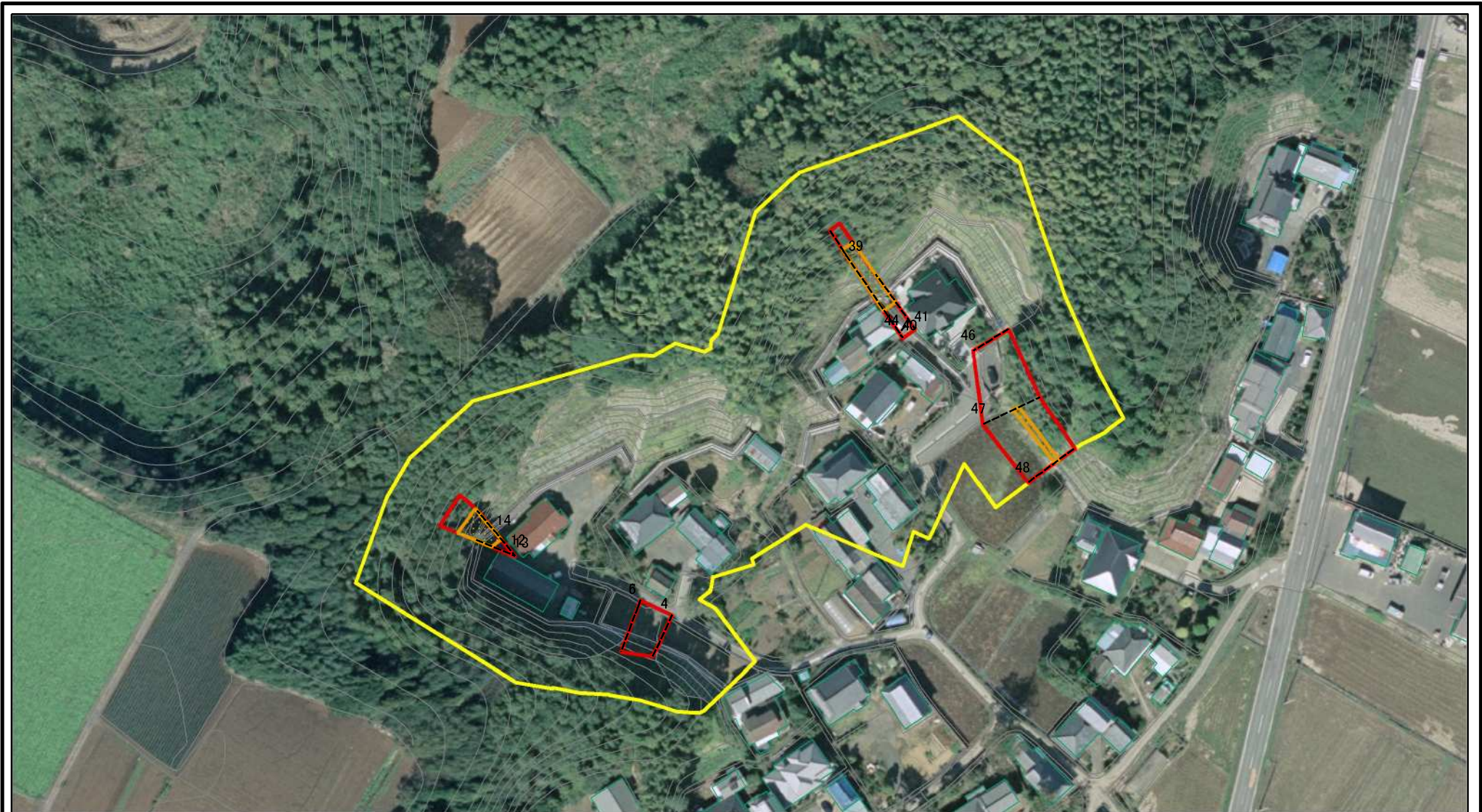
告示年月日

平成21年3月9日

所在地

茨城県行方市籠田

土砂災害警戒区域等の指定の公示に係る図書(その3)



図中の数字は横断測線番号を示す

様式-3(急) 土砂災害警戒区域・土砂災害特別警戒区域 区域図(その2)	土砂災害防止法施行令第二条の基準に該当する区域		縮尺 1:1,500	自然現象の種類	急傾斜地の崩壊	箇所番号	421-I-018
	土砂災害防止法施行令第三条の基準に該当する区域			告示番号	茨城県告示第263号	箇所名	屋敷
	土砂等の(移動)高さが1m以下の場合、土砂等の移動による力が100kN/mを超える区域		告示年月日	平成21年3月9日	所在地	茨城県行方市籠田	
	土砂等の堆積の高さが3mを超える区域						
それ以外の区域							