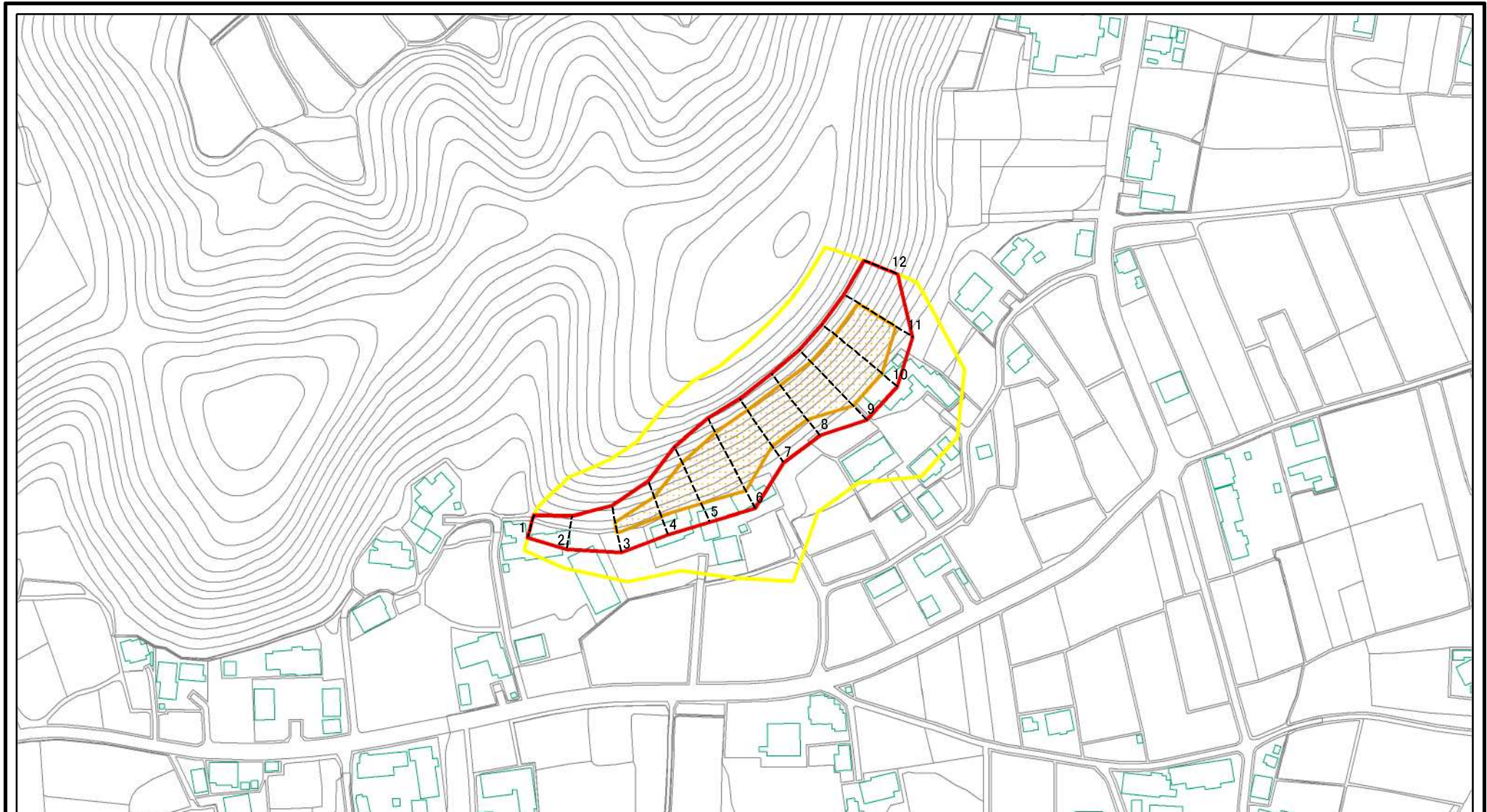


# 土砂災害警戒区域等の指定の公示に係る図書(その2)



0 25 50 100  
m

図中の数字は横断測線番号を示す

様式-2(急)

土砂災害警戒区域・土砂災害特別警戒区域  
区域図(その1)

土砂災害防止法施行令第二条の基準に該当する区域



自然現象  
の種類

急傾斜地の崩壊

箇所番号

421-I-024

土砂災害防止法  
施行令第三条の  
基準に該当する  
区域



縮尺

告示番号

茨城県告示第263号

箇所名

新宮

土砂等の(移動)高さが1m以下の場合、  
土砂等の移動による力が100kN/mを超える区域



1:2,500

告示年月日

平成21年3月9日

所在地

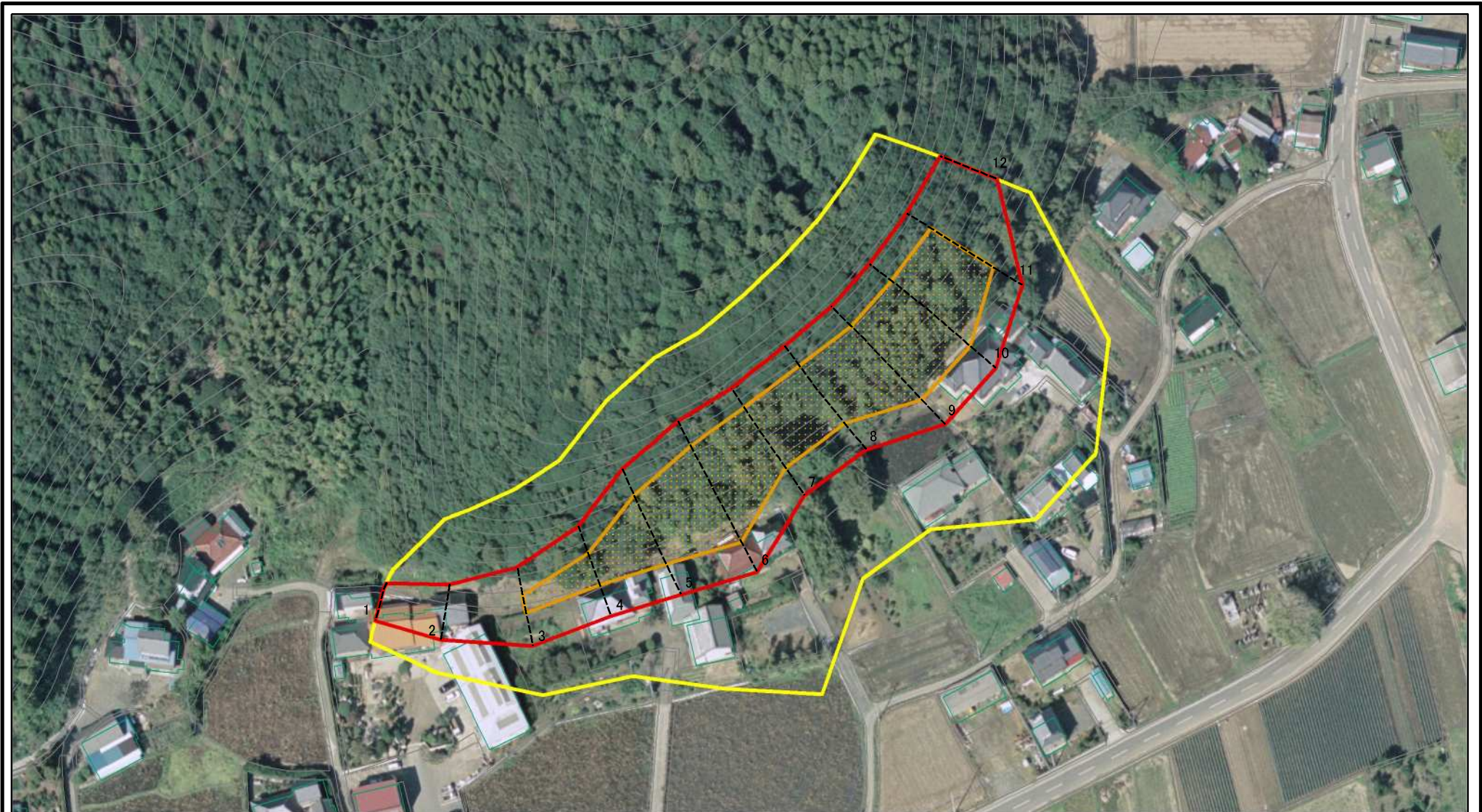
茨城県行方市新宮

土砂等の堆積の高さが3mを超える区域  
それ以外の区域





# 土砂災害警戒区域等の指定の公示に係る図書(その3)



図中の数字は横断測線番号を示す

|  |                         |  |               |         |            |      |           |
|--|-------------------------|--|---------------|---------|------------|------|-----------|
| 様式-3(急)<br>土砂災害警戒区域・土砂災害特別警戒区域<br>区域図(その2) | 土砂災害防止法施行令第二条の基準に該当する区域 |  | 縮尺<br>1:1,500 | 自然現象の種類 | 急傾斜地の崩壊    | 箇所番号 | 421-I-024 |
|  | 土砂災害防止法施行令第三条の基準に該当する区域 |  |               | 告示番号    | 茨城県告示第263号 | 箇所名  | 新宮        |
|  | それ以外の区域                 |  |               | 告示年月日   | 平成21年3月9日  | 所在地  | 茨城県行方市新宮  |