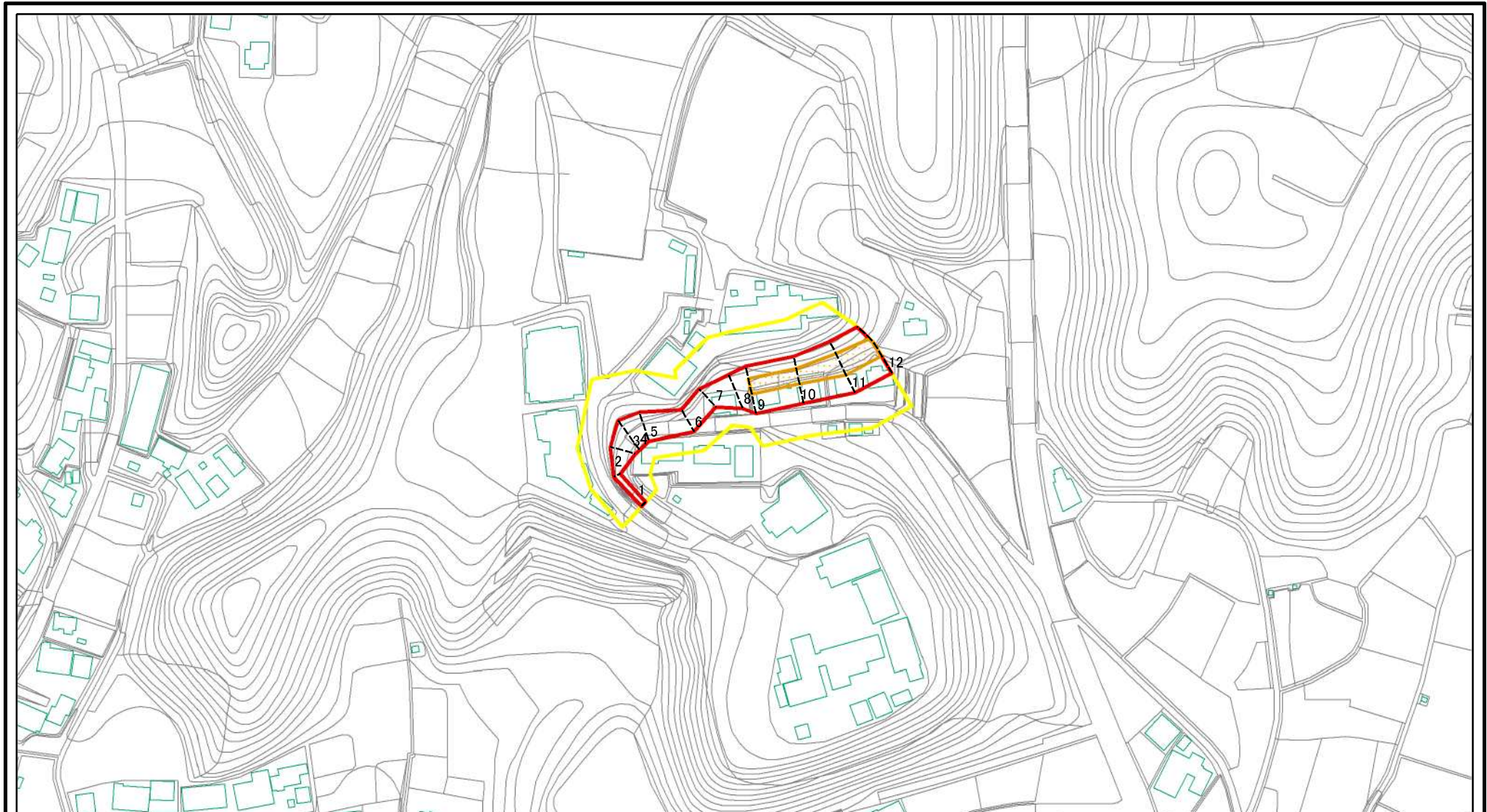


# 土砂災害警戒区域等の指定の公示に係る図書(その2)



0 25 50 100  
m

図中の数字は横断測線番号を示す

様式-2(急)

土砂災害警戒区域・土砂災害特別警戒区域  
区域図(その1)

土砂災害防止法施行令第二条の基準に該当する区域



自然現象  
の種類

急傾斜地の崩壊

箇所番号

424-I-011-1

土砂災害防止法  
施行令第三条の  
基準に該当する  
区域

土石等の(移動)高さが1m以下の場合、  
土石等の移動による力が100kN/mを超える区域



縮尺

告示番号

茨城県告示第263号

箇所名

成田A

土石等の堆積の高さが3mを超える区域  
それ以外の区域



1:2,500

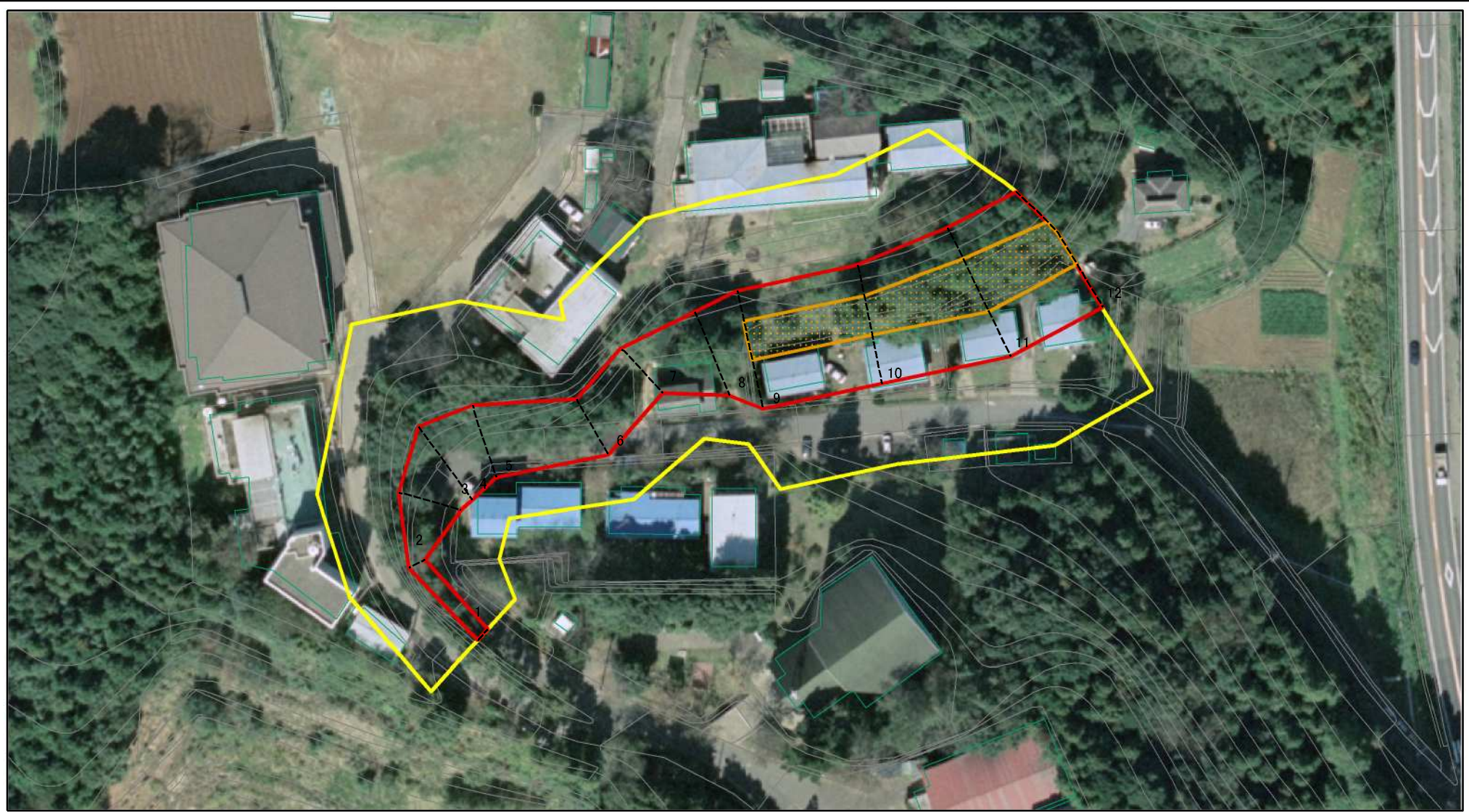
告示年月日

平成21年3月9日

所在地

茨城県行方市成田

# 土砂災害警戒区域等の指定の公示に係る図書(その3)

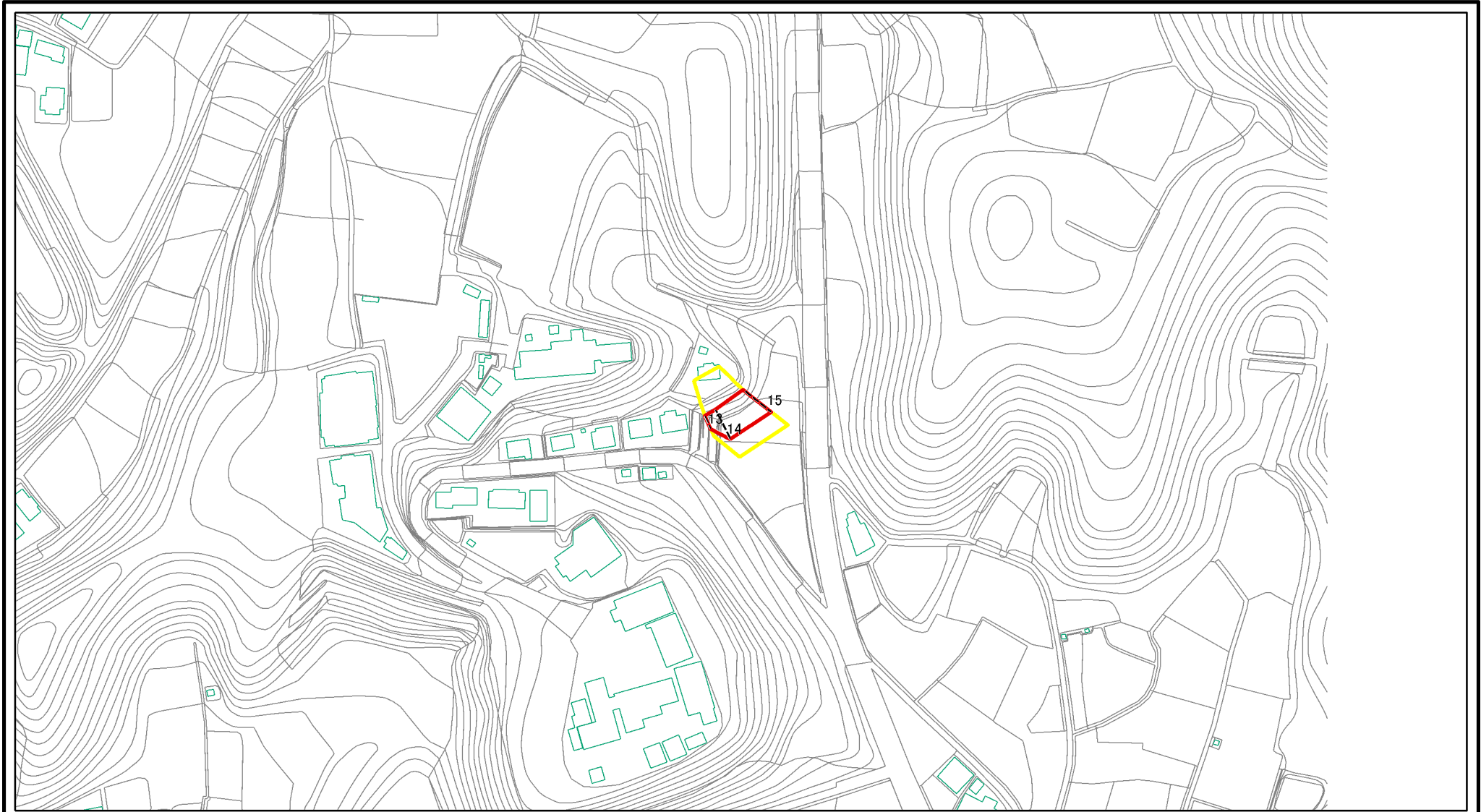


図中の数字は横断測線番号を示す

様式-3(急)  
土砂災害警戒区域・土砂災害特別警戒区域  
区域図(その2)

土砂災害防止法施行令第二条の基準に該当する区域		 縮尺 1:1,000	自然現象の種類	急傾斜地の崩壊	箇所番号	424-I-011-1
土砂災害防止法施行令第三条の基準に該当する区域			告示番号	茨城県告示第263号	箇所名	成田A
土砂等の(移動)高さが1m以下の場合、土砂等の移動による力が100kN/mを超える区域			告示年月日	平成21年3月9日	所在地	茨城県行方市成田
土砂等の堆積の高さが3mを超える区域						
それ以外の区域						

# 土砂災害警戒区域等の指定の公示に係る図書(その2)



0 25 50 100  
m

図中の数字は横断測線番号を示す

様式-2(急)

土砂災害警戒区域・土砂災害特別警戒区域  
区域図(その1)

土砂災害防止法施行令第二条の基準に該当する区域



土砂災害防止法  
施行令第三条の  
基準に該当する



土石等の移動の高さが1m以下の場合、  
土石等の移動による力が100kN/mを超える区域



土石等の堆積の高さが3mを超える区域



それ以外の区域



縮尺

1:2,500

自然現象  
の種類

急傾斜地の崩壊

告示番号

茨城県告示第263号

告示年月日

平成21年3月9日

箇所番号

424-I-011-2

箇所名

成田A

所在地

茨城県行方市成田

# 土砂災害警戒区域等の指定の公示に係る図書(その3)



図中の数字は横断測線番号を示す

様式-3(急) 土砂災害警戒区域・土砂災害特別警戒区域 区域図(その2)	土砂災害防止法施行令第二条の基準に該当する区域		縮尺 1:1,000	自然現象の種類	急傾斜地の崩壊	箇所番号	424-I-011-2
	土砂災害防止法施行令第三条の基準に該当する区域			告示番号	茨城県告示第263号	箇所名	成田A
	土砂等の(移動)高さが1m以下の場合、土砂等の移動による力が100kN/mを超える区域			告示年月日	平成21年3月9日	所在地	茨城県行方市成田
	土砂等の堆積の高さが3mを超える区域						
それ以外の区域							

# 土砂災害警戒区域等の指定の公示に係る図書(その2)



0 25 50 100  
m

図中の数字は横断測線番号を示す

<b>様式-2(急)</b> 土砂災害警戒区域・土砂災害特別警戒区域 区域図(その1)	土砂災害防止法施行令第二条の基準に該当する区域		N 縮尺 1:2,500	自然現象の種類	急傾斜地の崩壊	箇所番号	424-I-011-3
	土砂災害防止法施行令第三条の基準に該当する区域			告示番号	茨城県告示第263号	箇所名	成田A
	それ以外の区域			告示年月日	平成21年3月9日	所在地	茨城県行方市成田

# 土砂災害警戒区域等の指定の公示に係る図書(その3)



0 25 50 100m

図中の数字は横断測線番号を示す

様式-3(急)

土砂災害警戒区域・土砂災害特別警戒区域  
区域図(その2)

土砂災害防止法施行令第二条の基準に該当する区域	
土砂災害防止法施行令第三条の基準に該当する区域	
土砂等の(移動)高さが1m以下の場合、土砂等の移動による力が100kN/mを超える区域	
土砂等の堆積の高さが3mを超える区域	
それ以外の区域	



縮尺

1:1,000

自然現象の種類	急傾斜地の崩壊	箇所番号	424-I-011-3
告示番号	茨城県告示第263号	箇所名	成田A
告示年月日	平成21年3月9日	所在地	茨城県行方市成田