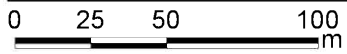
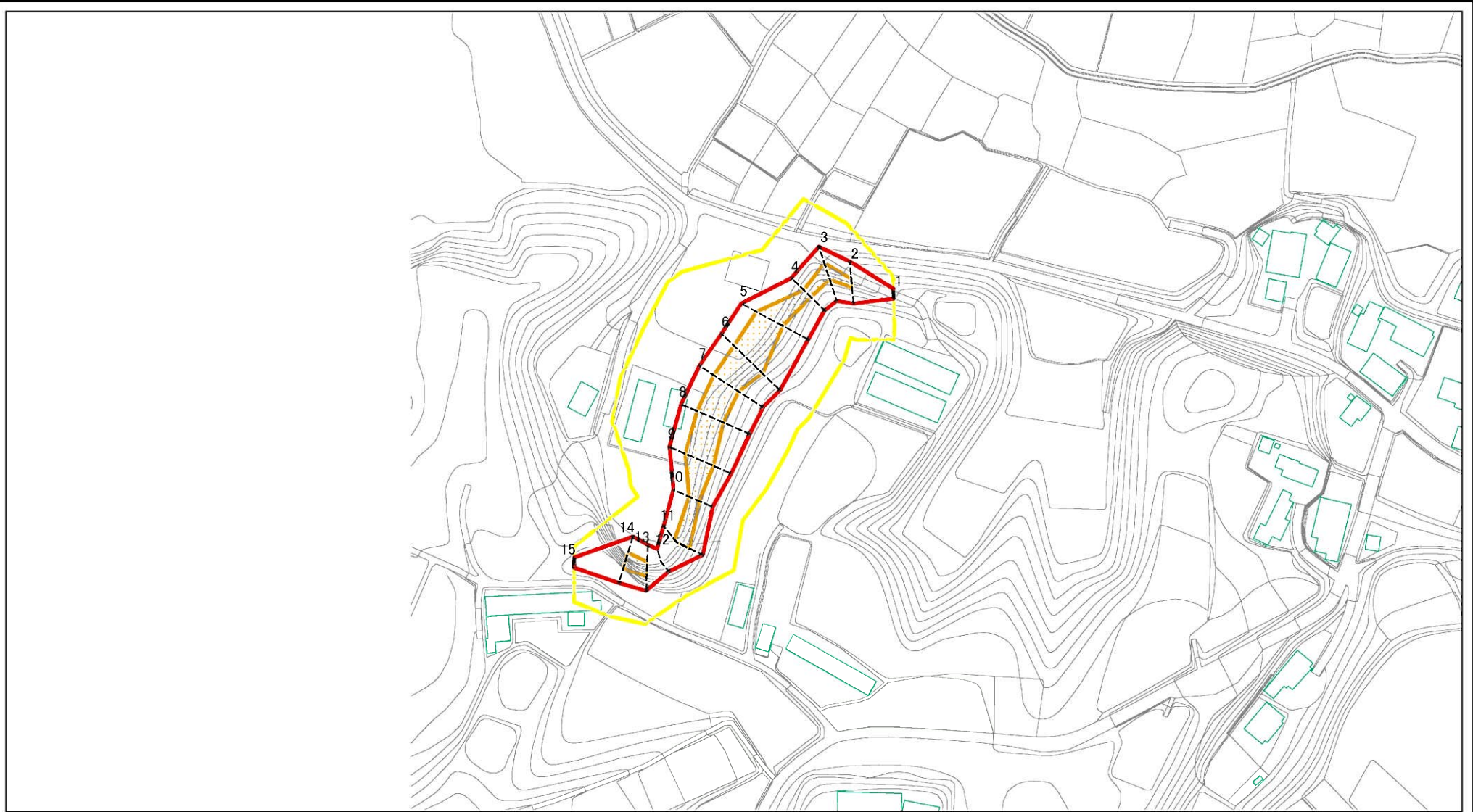


土砂災害警戒区域等の指定の公示に係る図書(その2)



図中の数字は横断測線番号を示す

様式-2(急)

土砂災害警戒区域・土砂災害特別警戒区域
区域図(その1)

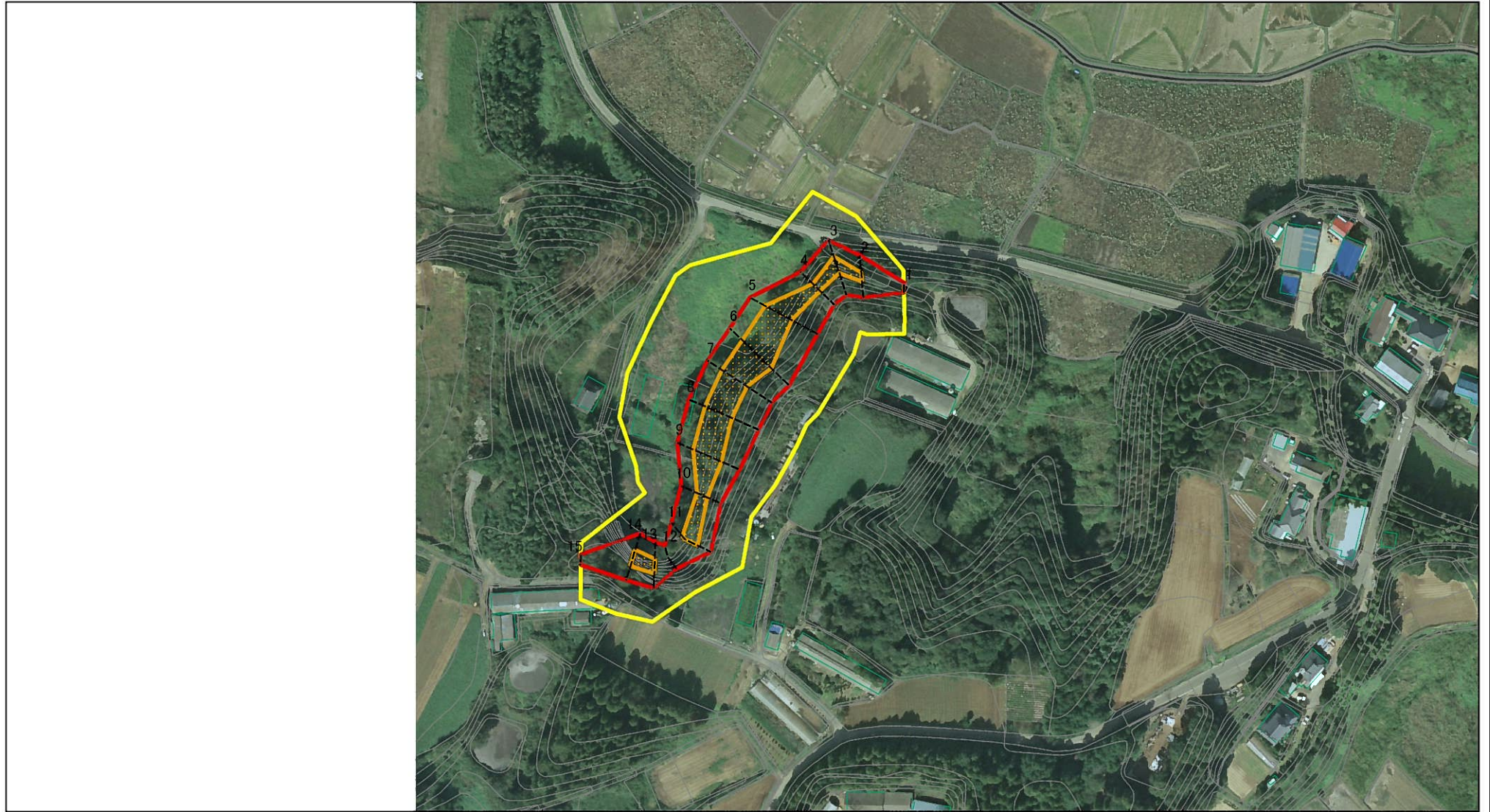
土砂災害防止法施行令第二条の基準に該当する区域	
土砂災害防止法施行令第三条の基準に該当する区域	
それ以外の区域	

縮尺 1:2,500

N

自然現象の種類	急傾斜地の崩壊	箇所番号	424-Ⅲ-009-1
告示番号	茨城県告示第250号	箇所名	南高岡
告示年月日	平成26年3月13日	所在地	茨城県行方市南高岡

土砂災害警戒区域等の指定の公示に係る図書(その2)



図中の数字は横断測線番号を示す

様式-2(急)

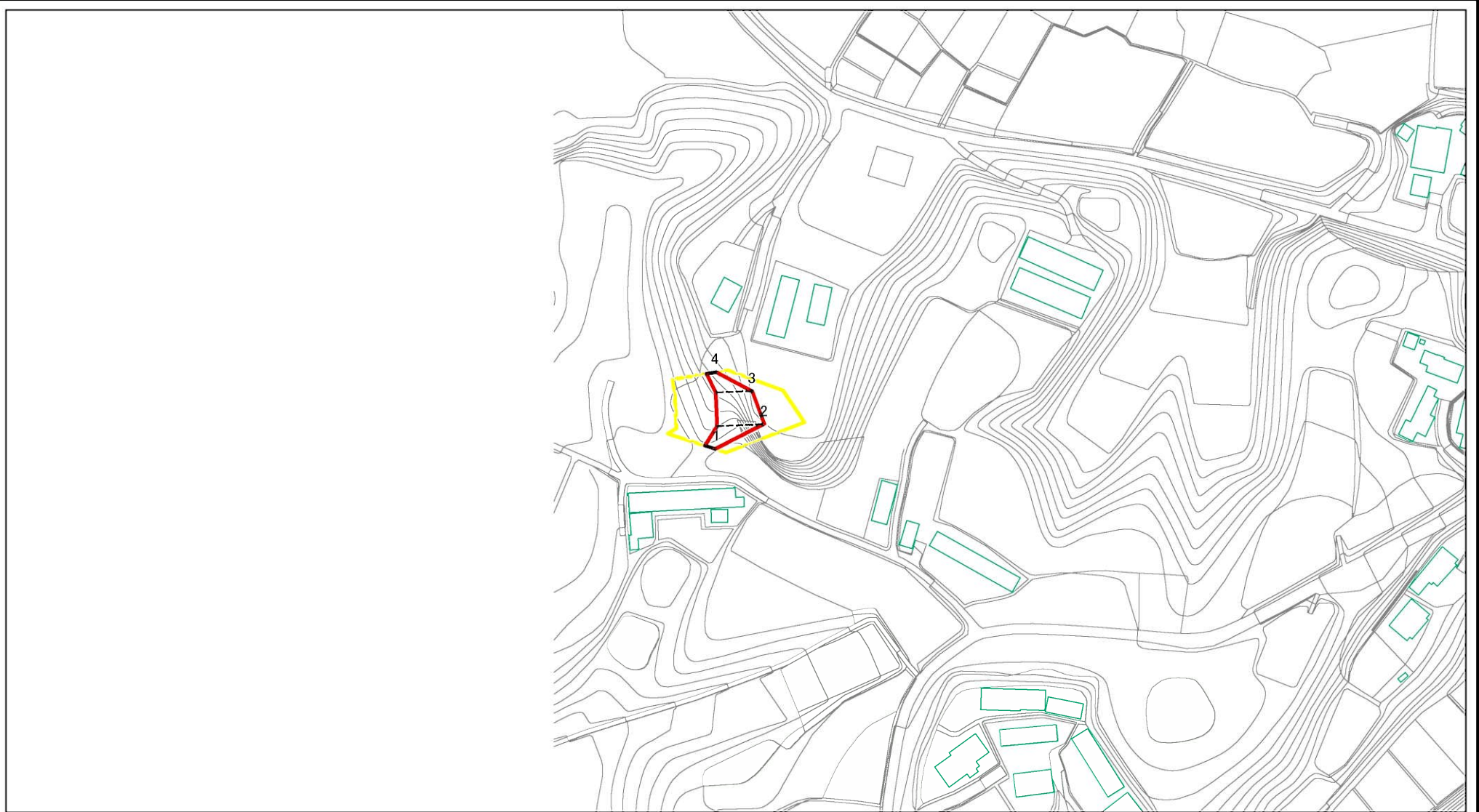
土砂災害警戒区域・土砂災害特別警戒区域
区域図(その1)

土砂災害防止法施行令第二条の基準に該当する区域	
土砂災害防止法施行令第三条の基準に該当する区域	
それ以外の区域	

	縮尺
	1:2,500

自然現象の種類	急傾斜地の崩壊	箇所番号	424-Ⅲ-009-1
告示番号	茨城県告示第250号	箇所名	南高岡
告示年月日	平成26年3月13日	所在地	茨城県行方市南高岡

土砂災害警戒区域等の指定の公示に係る図書(その2)



0 25 50 100
m

図中の数字は横断測線番号を示す

様式-2(急)

土砂災害警戒区域・土砂災害特別警戒区域
区域図(その1)

土砂災害防止法施行令第二条の基準に該当する区域



土砂災害防止法
施行令第三条の
基準に該当する
区域



土石等の(移動)高さが1m以下の場合、
土石等の移動による力が100kN/mを超える区域



土石等の堆積の高さが3mを超える区域



それ以外の区域

N
縮尺
1:2,500

自然現象
の種類

急傾斜地の崩壊

箇所番号

424-Ⅲ-009-2

告示番号

茨城県告示第250号

箇所名

南高岡

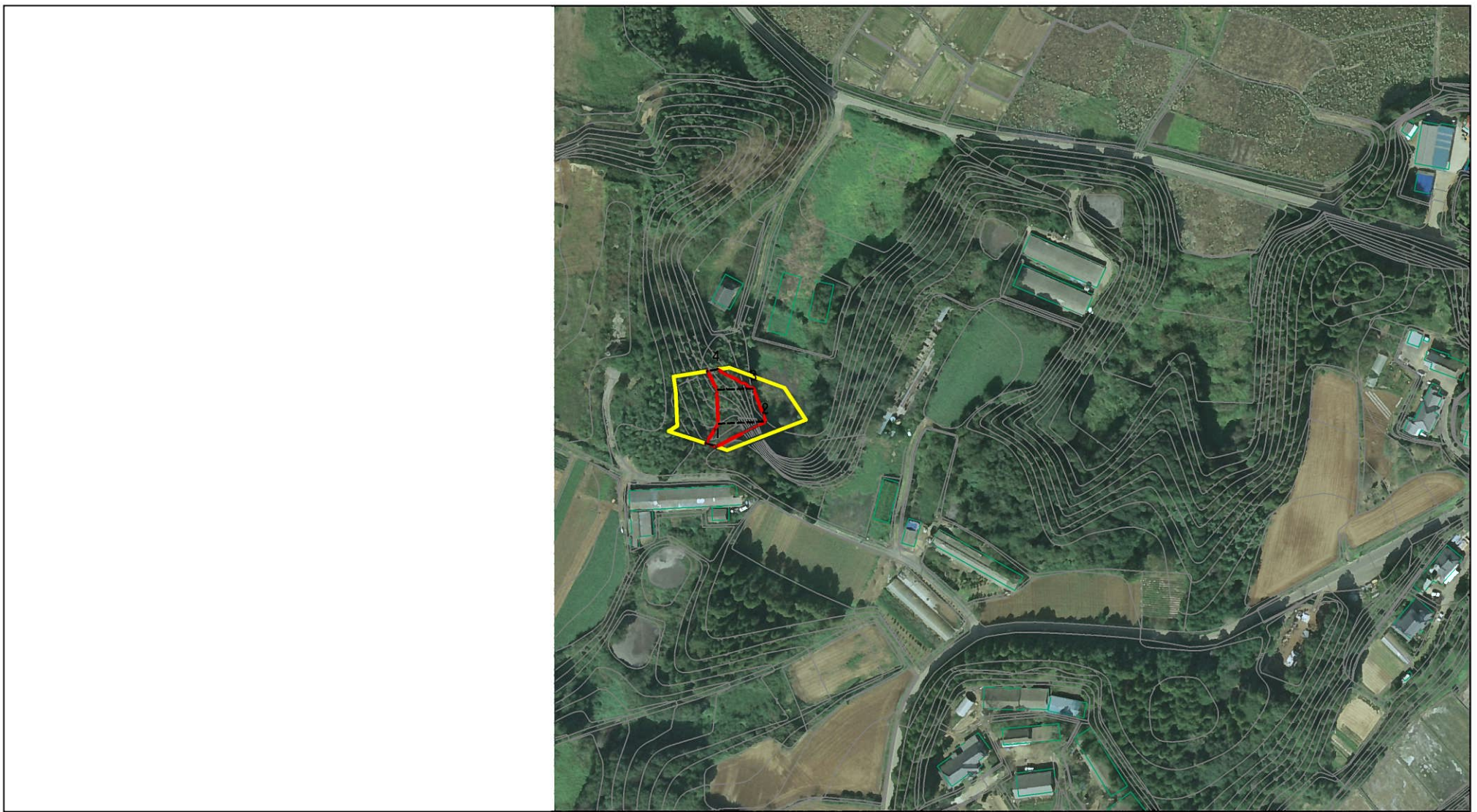
告示年月日

平成26年3月13日

所在地

茨城県行方市南高岡

土砂災害警戒区域等の指定の公示に係る図書(その2)



図中の数字は横断測線番号を示す

様式-2(急)
土砂災害警戒区域・土砂災害特別警戒区域
区域図(その1)

土砂災害防止法施行令第二条の基準に該当する区域	
土砂災害防止法施行令第三条の基準に該当する区域	
土砂等の(移動)高さが1m以下の場合、土砂等の移動による力が100kN/mを超える区域	
土砂等の堆積の高さが3mを超える区域	
それ以外の区域	

N
縮尺
1:2,500

自然現象の種類	急傾斜地の崩壊	箇所番号	424-Ⅲ-009-2
告示番号	茨城県告示第250号	箇所名	南高岡
告示年月日	平成26年3月13日	所在地	茨城県行方市南高岡