

# 土砂災害警戒区域等の指定の公示に係る図書(その2)



0 25 50 100  
m

図中の数字は横断測線番号を示す

様式-2(急)

土砂災害警戒区域・土砂災害特別警戒区域  
区域図(その1)

土砂災害防止法施行令第二条の基準に該当する区域

土砂災害防止法  
施行令第三条の  
基準に該当する  
区域



縮尺

1:2,500

自然現象  
の種類

告示番号

告示年月日

急傾斜地の崩壊

茨城県告示第250号

平成26年3月13日

箇所番号

箇所名

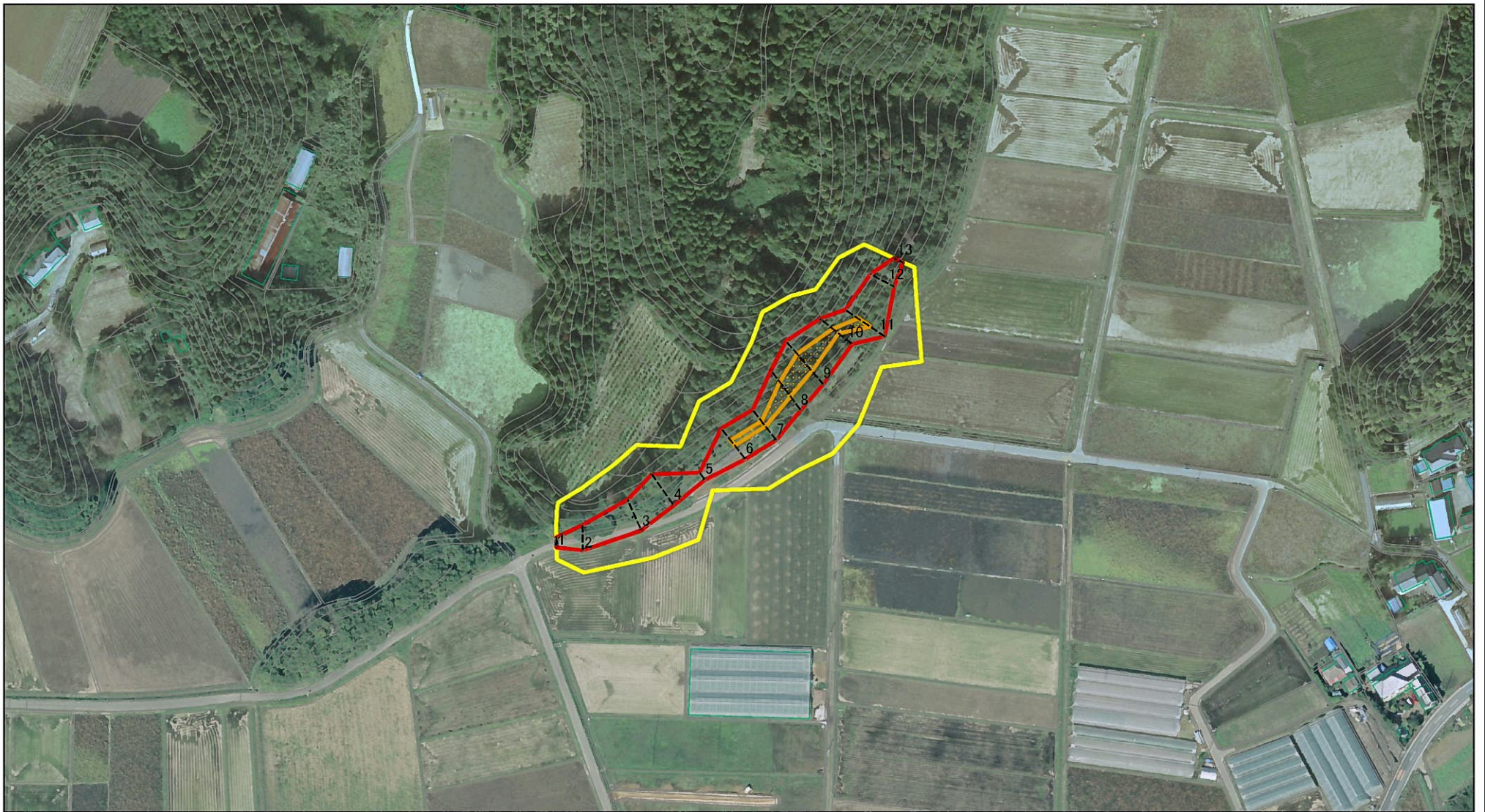
所在地

424-Ⅲ-013

吉川b

茨城県行方市吉川

# 土砂災害警戒区域等の指定の公示に係る図書(その2)



0 25 50 100  
m

図中の数字は横断測線番号を示す

様式-2(急)

土砂災害警戒区域・土砂災害特別警戒区域  
区域図(その1)

土砂災害防止法施行令第二条の基準に該当する区域



自然現象  
の種類

急傾斜地の崩壊

箇所番号

424-Ⅲ-013

土砂災害防止法  
施行令第三条の  
基準に該当する  
区域



縮尺

告示番号

茨城県告示第250号

箇所名

吉川b

土石等の移動)高さが1m以下の場合、  
土石等の移動による力が100kN/mを超える区域



1:2,500

告示年月日

平成26年3月13日

所在地

茨城県行方市吉川

土石等の堆積の高さが3mを超える区域  
それ以外の区域

