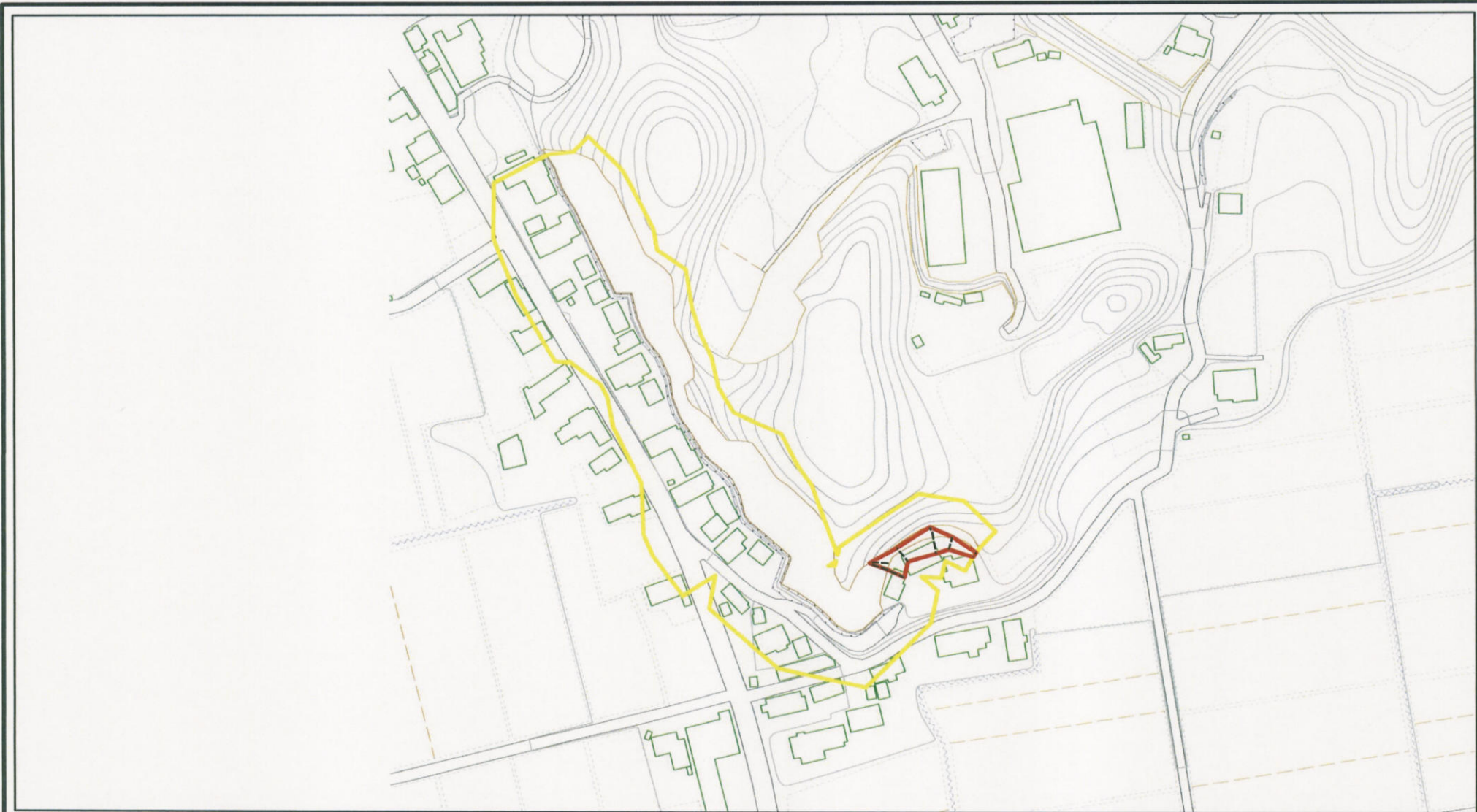







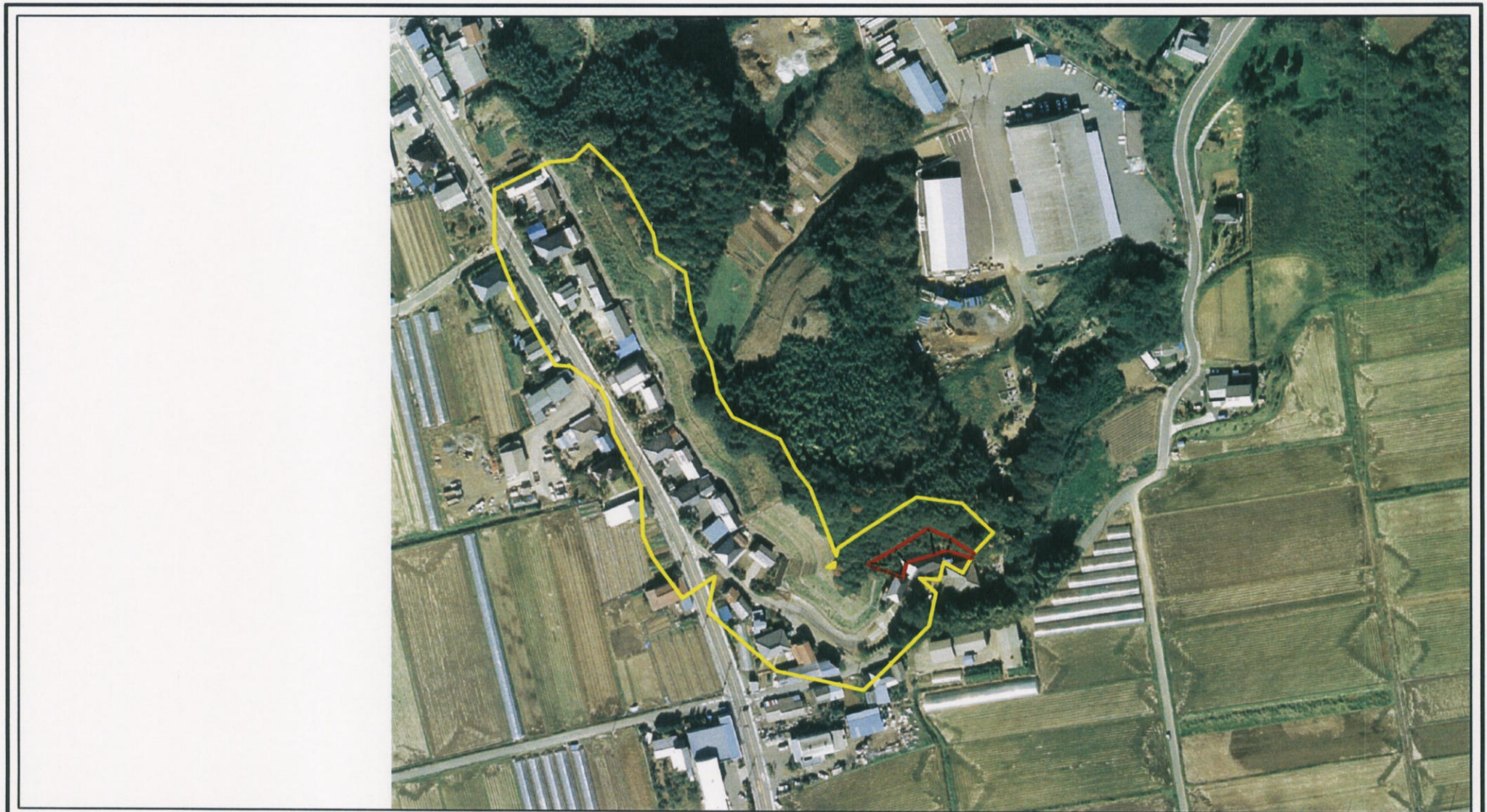
土砂災害警戒区域等の指定の公示に係る図書(その2)



様式-2(急)		土砂災害防止法施行令第二条の基準に該当する区域		N 縮尺 1:2,500	自然現象の種類	急傾斜地の崩壊	箇所番号	425-I-011
土砂災害警戒区域・土砂災害特別警戒区域 区域図(その1)		土砂災害防止法 施行令第三条の 基準に該当する 区域			告示番号	茨城県告示第1357号	箇所名	富士下
		土石等の(移動)高さが1m以下の場合、 土石等の移動による力が100kN/mを超える区域			告示年月日	平成18年12月4日	所在地	茨城県行方市 大字玉造甲小字諸井
		土石等の堆積の高さが3mを超える区域						
		それ以外の区域						



# 土砂災害警戒区域等の指定の公示に係る図書(その2)



0 25 50 100  
m

様式-2(急)

土砂災害警戒区域・土砂災害特別警戒区域  
区域図(その1)

土砂災害防止法施行令第二条の基準に該当する区域

土砂災害防止法  
施行令第三条の  
基準に該当する  
区域



縮尺

1:2,500

自然現象  
の種類

告示番号

告示年月日

急傾斜地の崩壊

茨城県告示第1357号

平成18年12月4日

箇所番号

箇所名

所在地

425-I-011

富士下

茨城県行方市  
大字玉造甲小字諸井