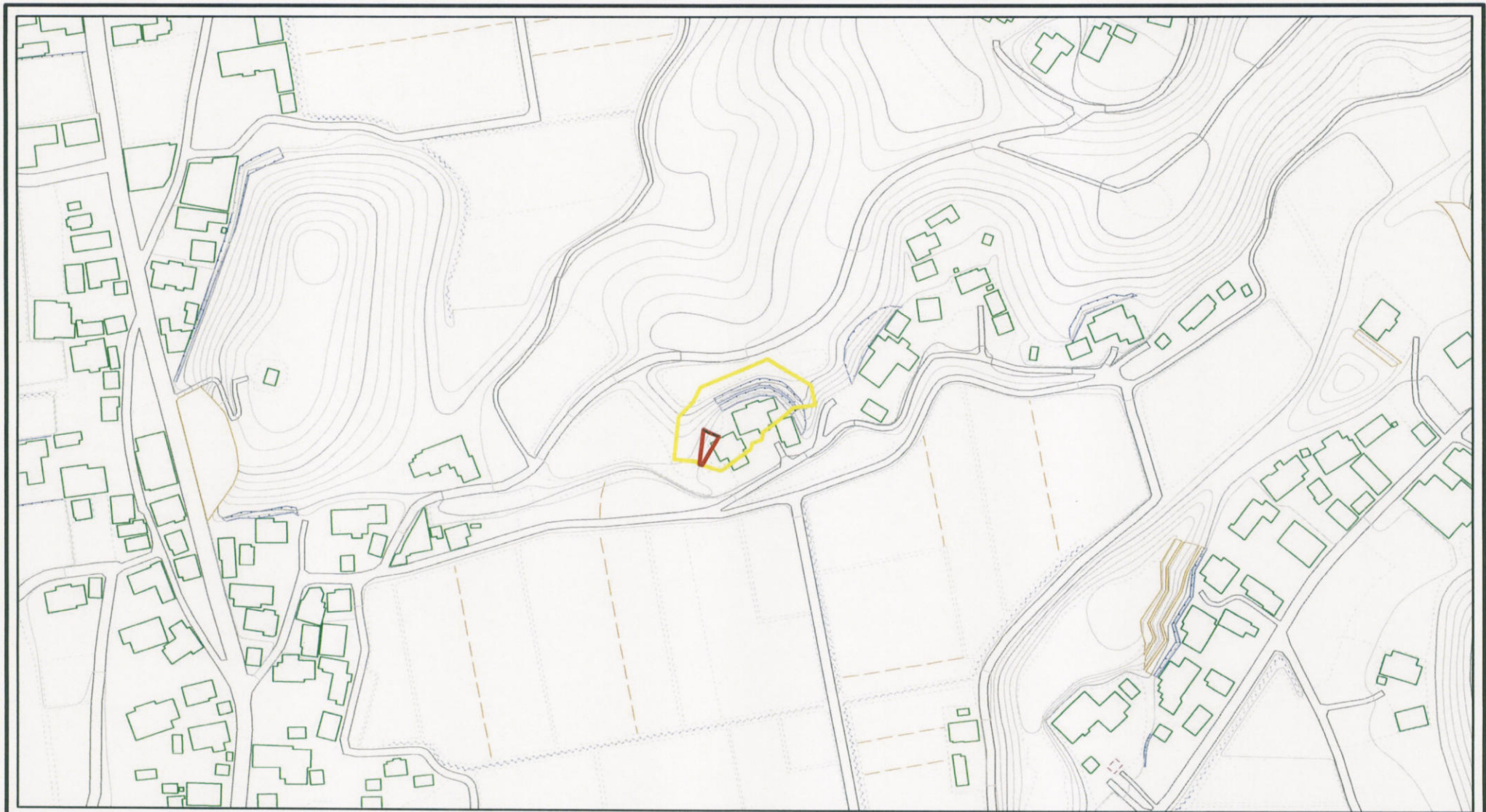


土砂災害警戒区域等の指定の公示に係る図書(その2)



様式-2(急) 土砂災害警戒区域・土砂災害特別警戒区域 区域図(その1)	土砂災害防止法施行令第二条の基準に該当する区域		N 縮尺 1:2,500	自然現象の種類	急傾斜地の崩壊	箇所番号	425-I-021_1
	土砂災害防止法施行令第三条の基準に該当する区域			告示番号	茨城県告示第1357号	箇所名	西麻-2
	それ以外の区域			告示年月日	平成18年12月4日	所在地	茨城県行方市大字手賀

土砂災害警戒区域等の指定の公示に係る図書(その2)



0 25 50 100
m

様式-2(急)

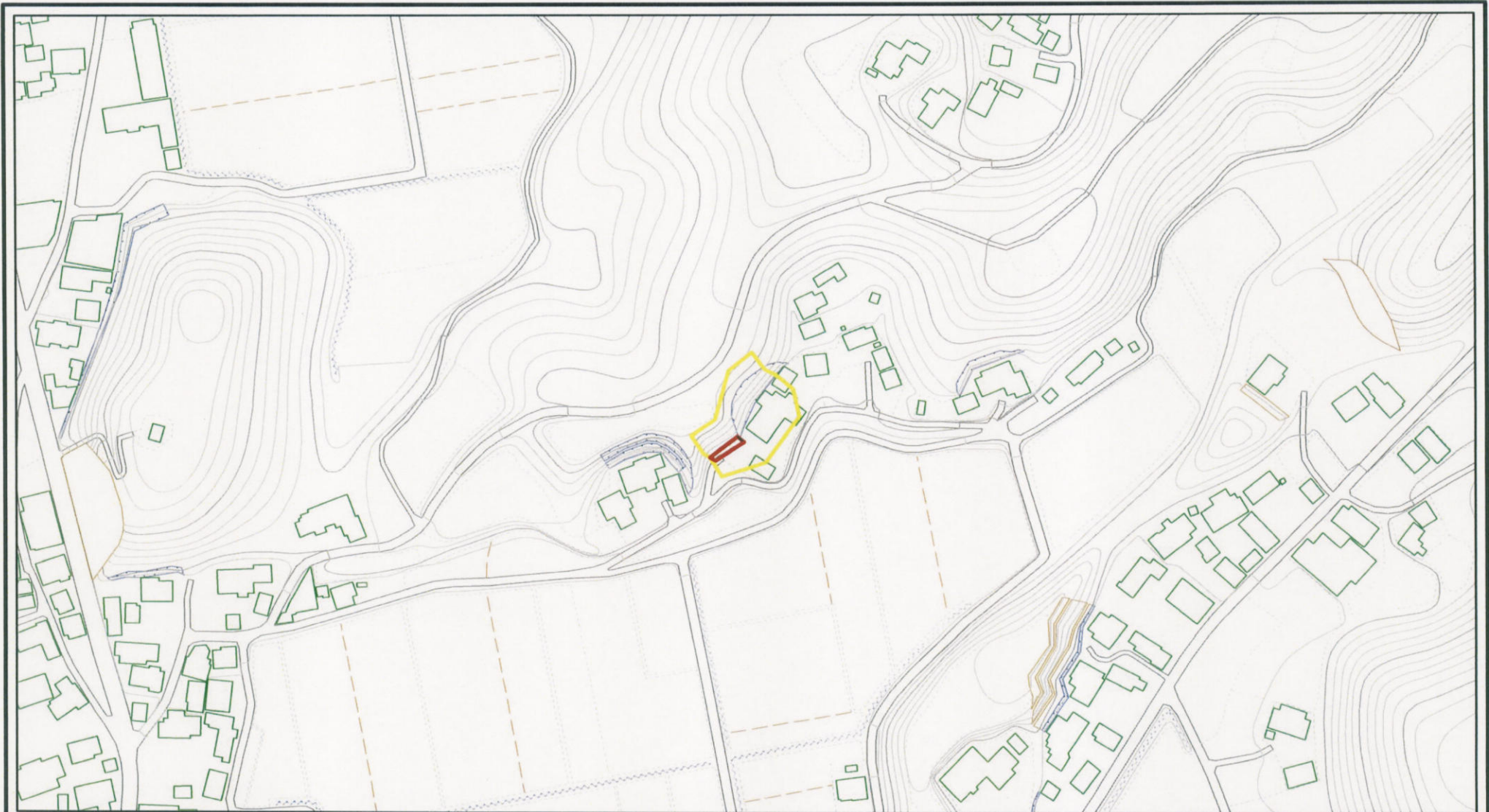
土砂災害警戒区域・土砂災害特別警戒区域
区域図(その1)

土砂災害防止法施行令第二条の基準に該当する区域	
土砂災害防止法施行令第三条の基準に該当する区域	
それ以外の区域	

縮尺	N

自然現象の種類	急傾斜地の崩壊	箇所番号	425-I-021_1
告示番号	茨城県告示第1357号	箇所名	西廓-2
告示年月日	平成18年12月4日	所在地	茨城県行方市大字手賀

土砂災害警戒区域等の指定の公示に係る図書(その2)



0 25 50 100
m

様式-2(急)

土砂災害警戒区域・土砂災害特別警戒区域
区域図(その1)

土砂災害防止法施行令第二条の基準に該当する区域	
土砂災害防止法施行令第三条の基準に該当する区域	
それ以外の区域	

N	縮尺 1:2,500

自然現象の種類	急傾斜地の崩壊	箇所番号	425-I-021_2
告示番号	茨城県告示第1357号	箇所名	西廓-2
告示年月日	平成18年12月4日	所在地	茨城県行方市大字手賀

土砂災害警戒区域等の指定の公示に係る図書(その2)



0 25 50 100
m

様式-2(急)

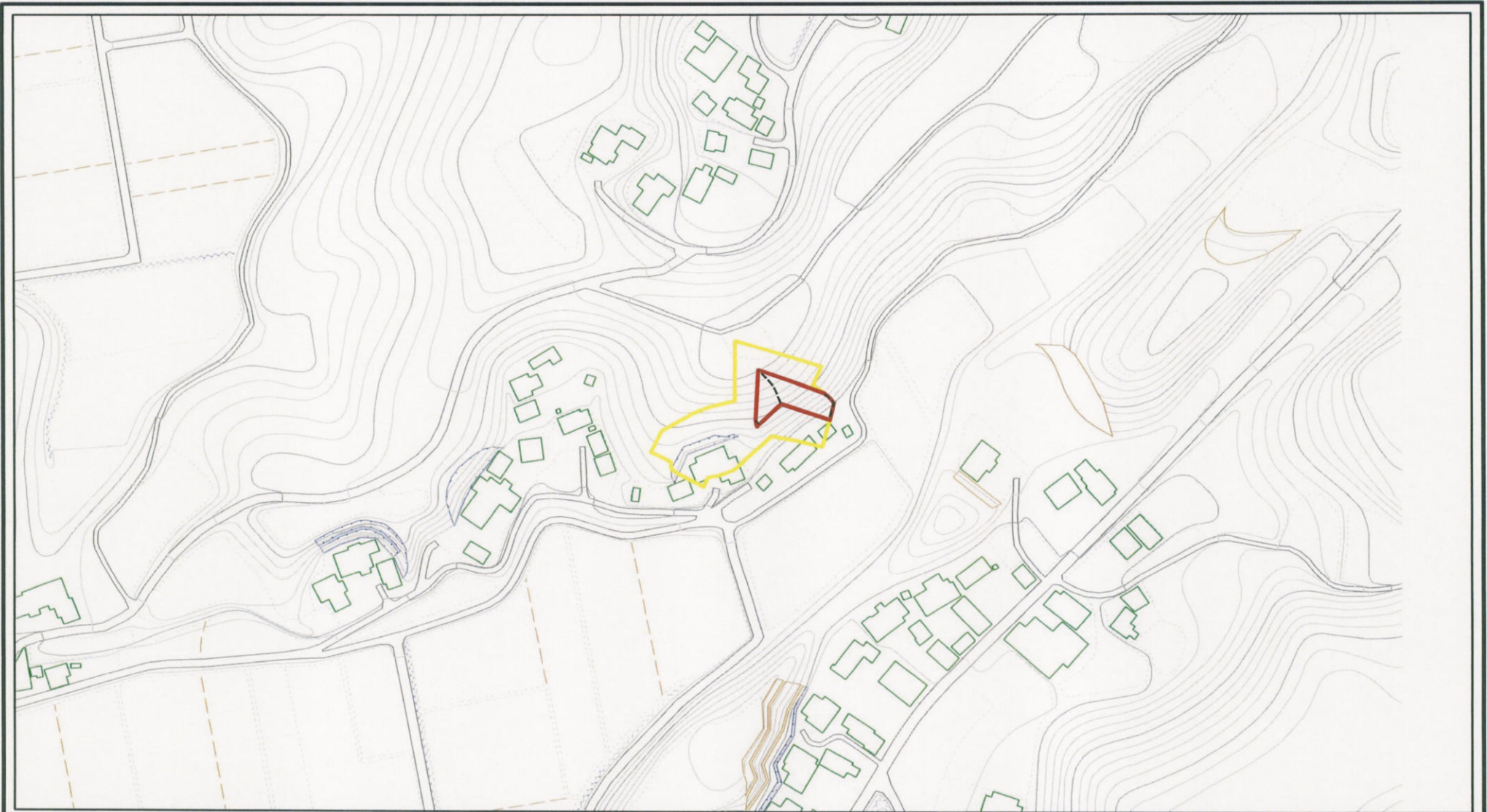
土砂災害警戒区域・土砂災害特別警戒区域
区域図(その1)

土砂災害防止法施行令第二条の基準に該当する区域	
土砂災害防止法施行令第三条の基準に該当する区域	
それ以外の区域	

N	縮尺
1:2,500	

自然現象の種類	急傾斜地の崩壊	箇所番号	425-I-021_2
告示番号	茨城県告示第1357号	箇所名	西廓-2
告示年月日	平成18年12月4日	所在地	茨城県行方市大字手賀

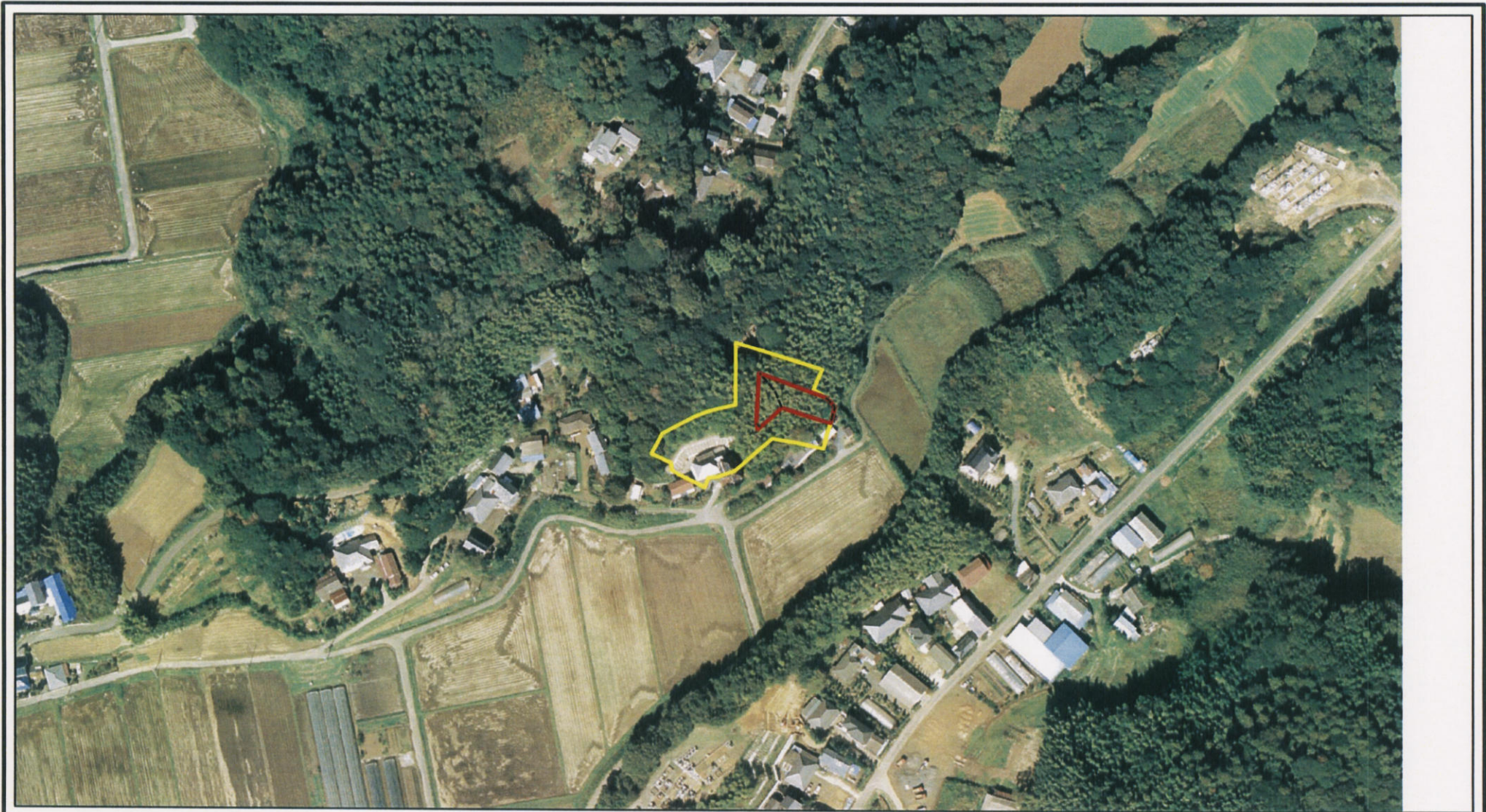
土砂災害警戒区域等の指定の公示に係る図書(その2)






0 25 50 100
m

様式-2(急) 土砂災害警戒区域・土砂災害特別警戒区域 区域図(その1)	土砂災害防止法施行令第二条の基準に該当する区域		N 縮尺 1:2,500	自然現象の種類	急傾斜地の崩壊	箇所番号	425-I-021_3
	土砂災害防止法施行令第三条の基準に該当する区域			告示番号	茨城県告示第1357号	箇所名	西廓-2
	土砂等の(移動)高さが1m以下の場合、土砂等の移動による力が100kN/mを超える区域			告示年月日	平成18年12月4日	所在地	茨城県行方市大字手賀
	土砂等の堆積の高さが3mを超える区域						
それ以外の区域							

土砂災害警戒区域等の指定の公示に係る図書(その2)



0 25 50 100
m

様式-2(急) 土砂災害警戒区域・土砂災害特別警戒区域 区域図(その1)	土砂災害防止法施行令第二条の基準に該当する区域		N 縮尺 1:2,500	自然現象の種類	急傾斜地の崩壊	箇所番号	425-I-021_3
	土砂災害防止法施行令第三条の基準に該当する区域			告示番号	茨城県告示第1357号	箇所名	西廓-2
	それ以外の区域			告示年月日	平成18年12月4日	所在地	茨城県行方市大字手賀