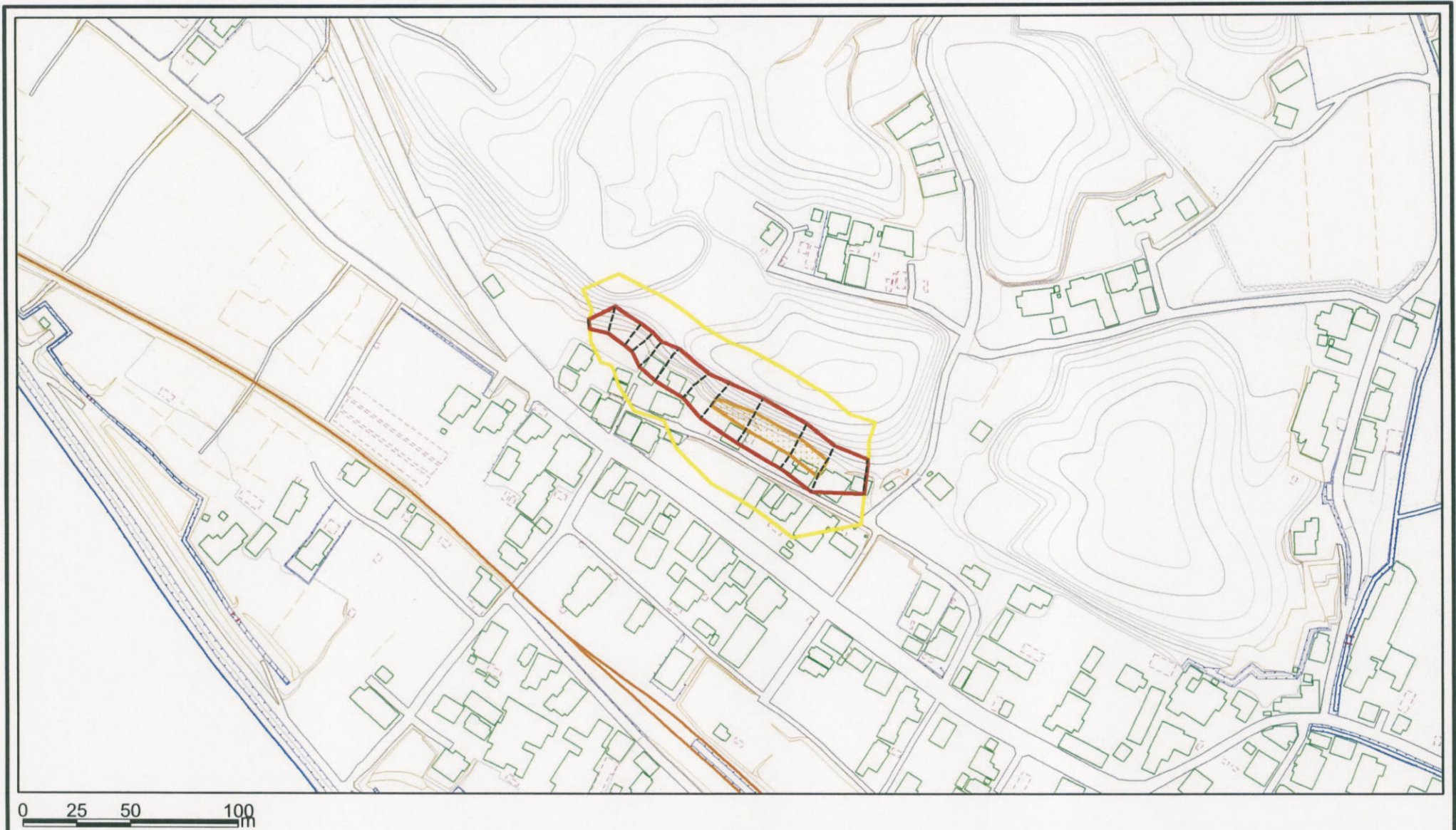


土砂災害警戒区域等の指定の公示に係る図書(その2)



様式-2(急)

土砂災害警戒区域・土砂災害特別警戒区域
区域図(その1)

土砂災害防止法施行令第二条の基準に該当する区域

土砂災害防止法
施行令第三条の
基準に該当する
区域



縮尺

1:2,500

自然現象
の種類

告示番号

告示年月日

急傾斜地の崩壊

茨城県告示第1357号

平成18年12月4日

箇所番号

箇所名

所在地

425-I-026

沖州B

茨城県行方市大字沖州

土砂災害警戒区域等の指定の公示に係る図書(その2)



0 25 50 100
m

様式-2(急)

土砂災害警戒区域・土砂災害特別警戒区域
区域図(その1)

土砂災害防止法施行令第二条の基準に該当する区域	
土砂災害防止法 施行令第三条の 基準に該当する 区域	
それ以外の区域	

	N
	縮尺
1:2,500	

自然現象 の種類	急傾斜地の崩壊	箇所番号	425-I-026
告示番号	茨城県告示第1357号	箇所名	沖州B
告示年月日	平成18年12月4日	所在地	茨城県行方市大字沖州