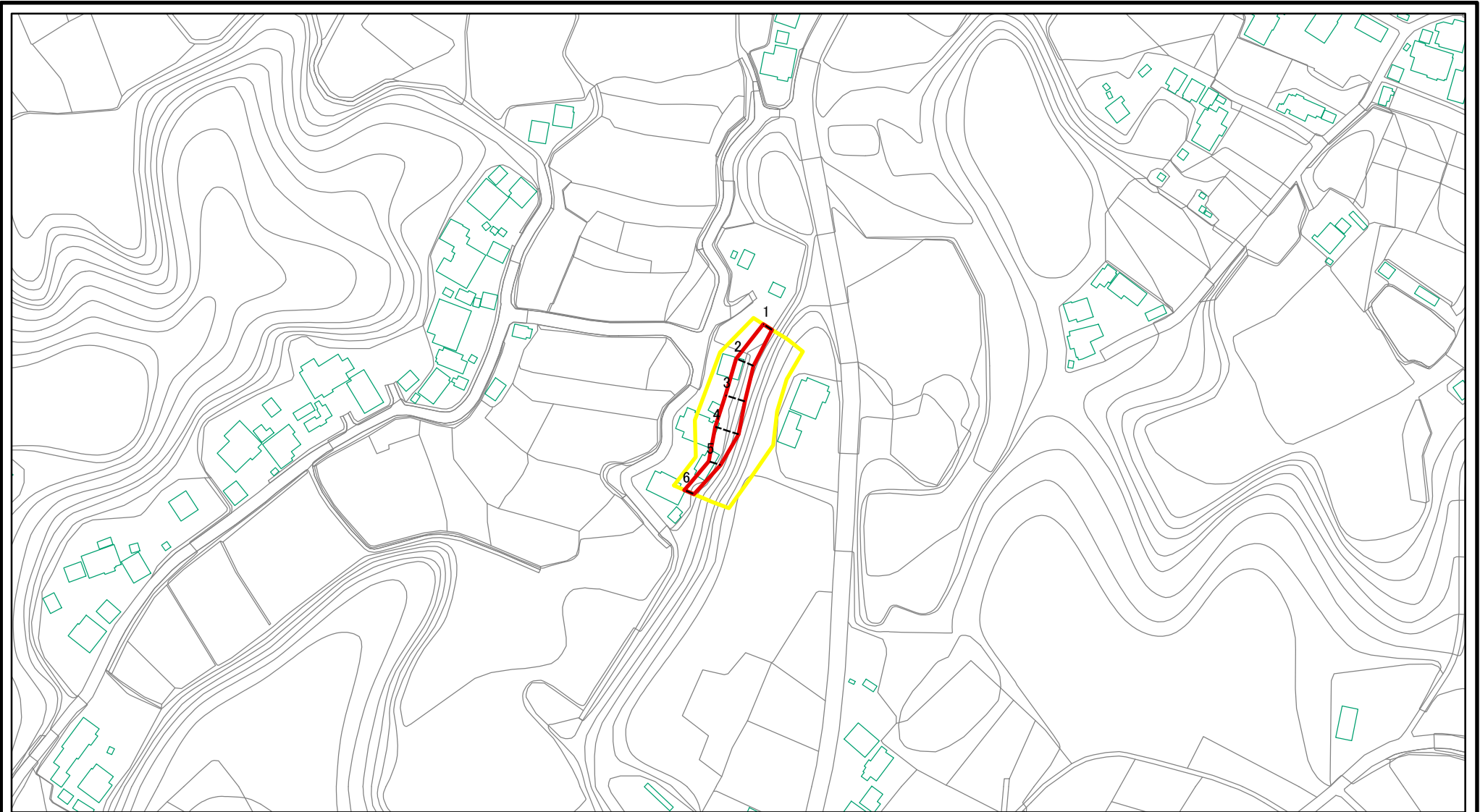


# 土砂災害警戒区域等の指定の公示に係る図書(その2)



0 25 50 100m

図中の数字は横断測線番号を示す

<b>様式-2(急)</b> 土砂災害警戒区域・土砂災害特別警戒区域 区域図(その1)	土砂災害防止法施行令第二条の基準に該当する区域		N 縮尺 1:2,500	自然現象の種類	急傾斜地の崩壊	箇所番号	443-Ⅲ-001-1
	土砂災害防止法施行令第三条の基準に該当する区域			告示番号	茨城県告示第247号	箇所名	竹来-2
	それ以外の区域			告示年月日	平成23年3月3日	所在地	茨城県稲敷郡阿見町竹来

# 土砂災害警戒区域等の指定の公示に係る図書(その2)

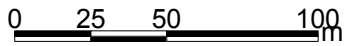
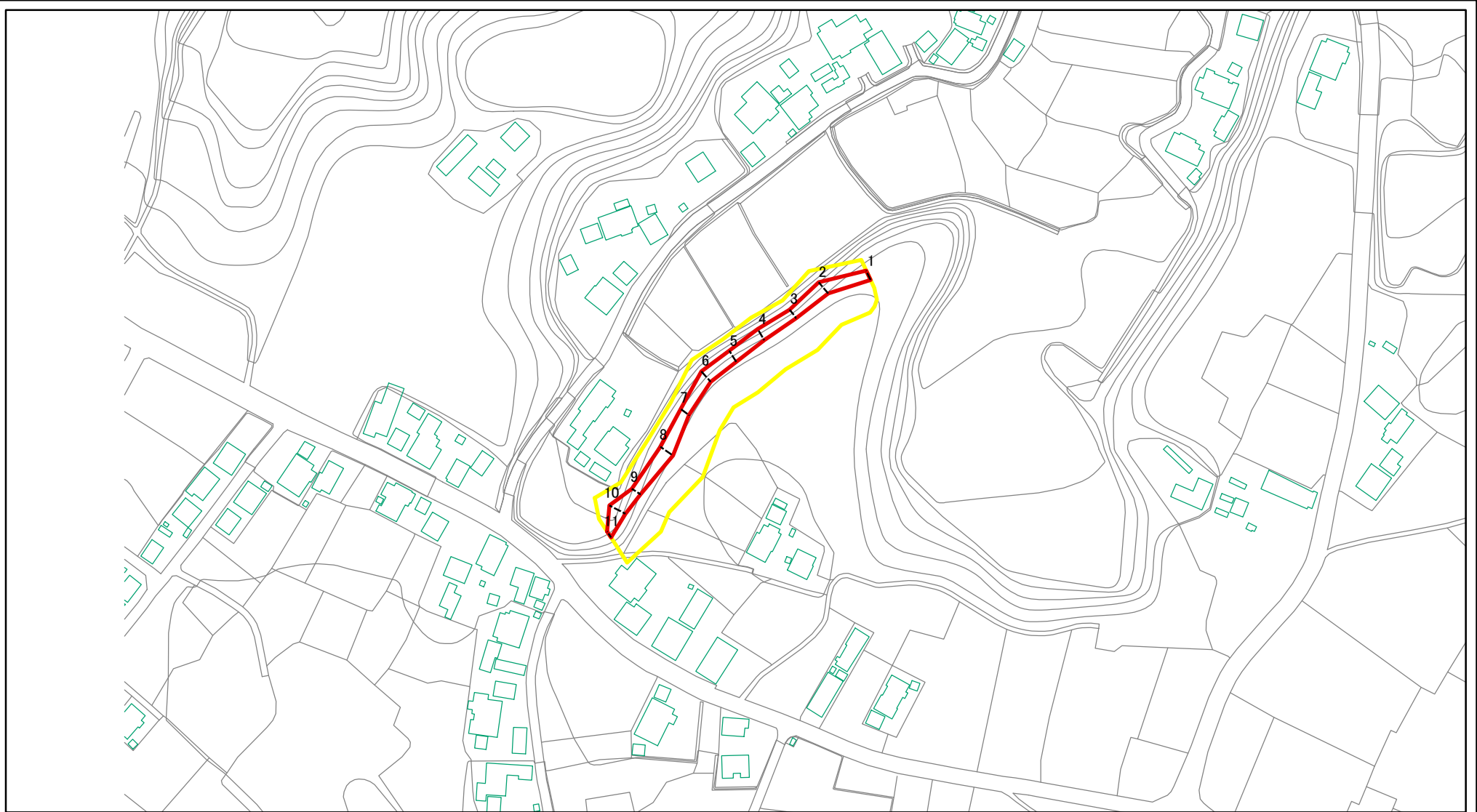


0 25 50 100m

図中の数字は横断測線番号を示す

様式-2(急) 土砂災害警戒区域・土砂災害特別警戒区域 区域図(その1)	土砂災害防止法施行令第二条の基準に該当する区域		N 縮尺 1:2,500	自然現象の種類	急傾斜地の崩壊	箇所番号	443-Ⅲ-001-1
	土砂災害防止法施行令第三条の基準に該当する区域			告示番号	茨城県告示第247号	箇所名	竹来-2
	土石等の(移動)高さが1m以下の場合、土石等の移動による力が100kN/mを超える区域		告示年月日	平成23年3月3日	所在地	茨城県稲敷郡阿見町竹来	
	土石等の堆積の高さが3mを超える区域						
それ以外の区域							

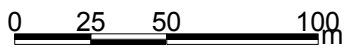
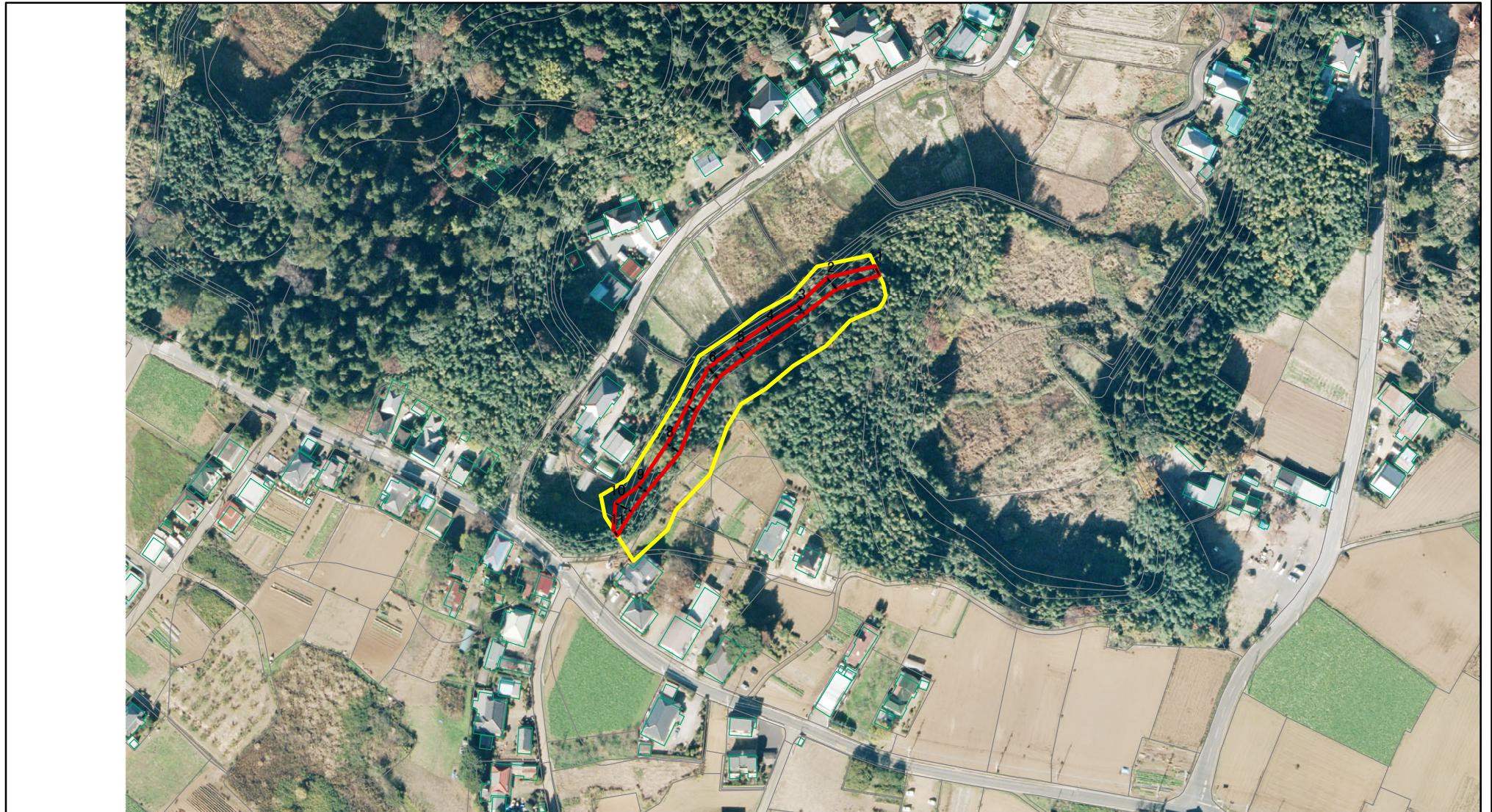
# 土砂災害警戒区域等の指定の公示に係る図書(その2)



図中の数字は横断測線番号を示す

様式-2(急) 土砂災害警戒区域・土砂災害特別警戒区域 区域図(その1)	土砂災害防止法施行令第二条の基準に該当する区域		N 縮尺 1:2,500	自然現象の種類	急傾斜地の崩壊	箇所番号	443-Ⅲ-001-2
	土砂災害防止法施行令第三条の基準に該当する区域			告示番号	茨城県告示第247号	箇所名	竹来-2
	それ以外の区域			告示年月日	平成23年3月3日	所在地	茨城県稲敷郡阿見町竹来

# 土砂災害警戒区域等の指定の公示に係る図書(その2)



図中の数字は横断測線番号を示す

様式-2(急)

土砂災害警戒区域・土砂災害特別警戒区域  
区域図(その1)

土砂災害防止法施行令第二条の基準に該当する区域	
土砂災害防止法施行令第三条の基準に該当する区域	
それ以外の区域	

	N
	縮尺
1:2,500	

自然現象の種類	急傾斜地の崩壊	箇所番号	443-Ⅲ-001-2
告示番号	茨城県告示第247号	箇所名	竹来-2
告示年月日	平成23年3月3日	所在地	茨城県稲敷郡阿見町竹来