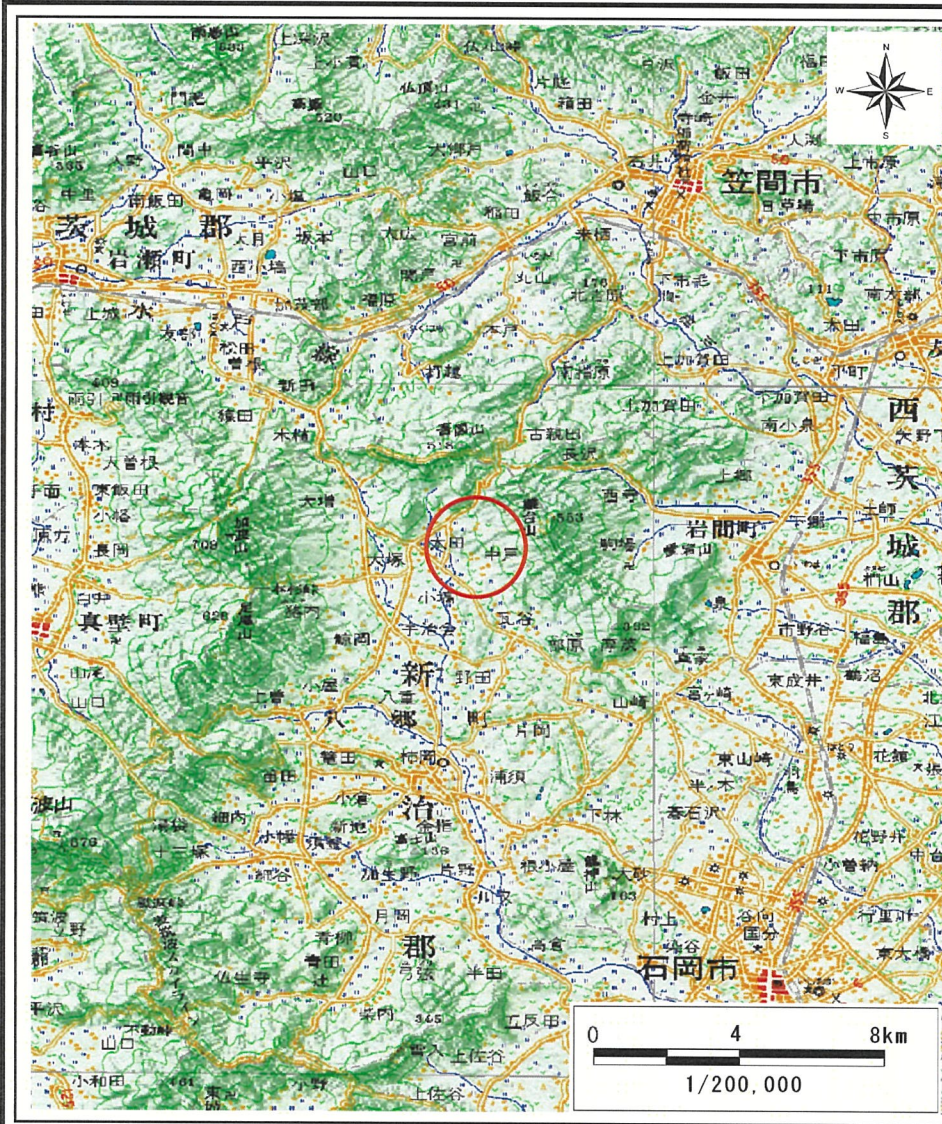
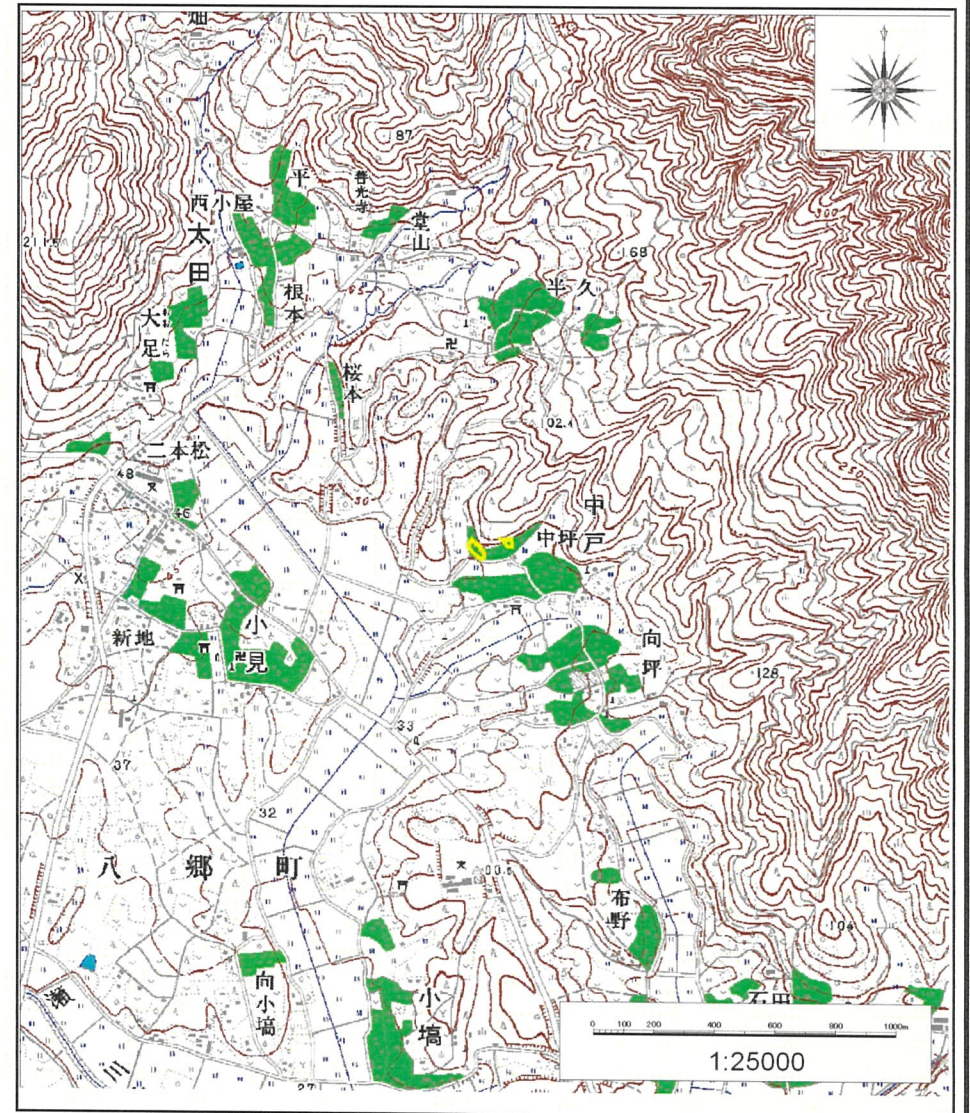


土砂災害警戒区域等の指定の告示に係る図書(様式-1)



(1/200,000)



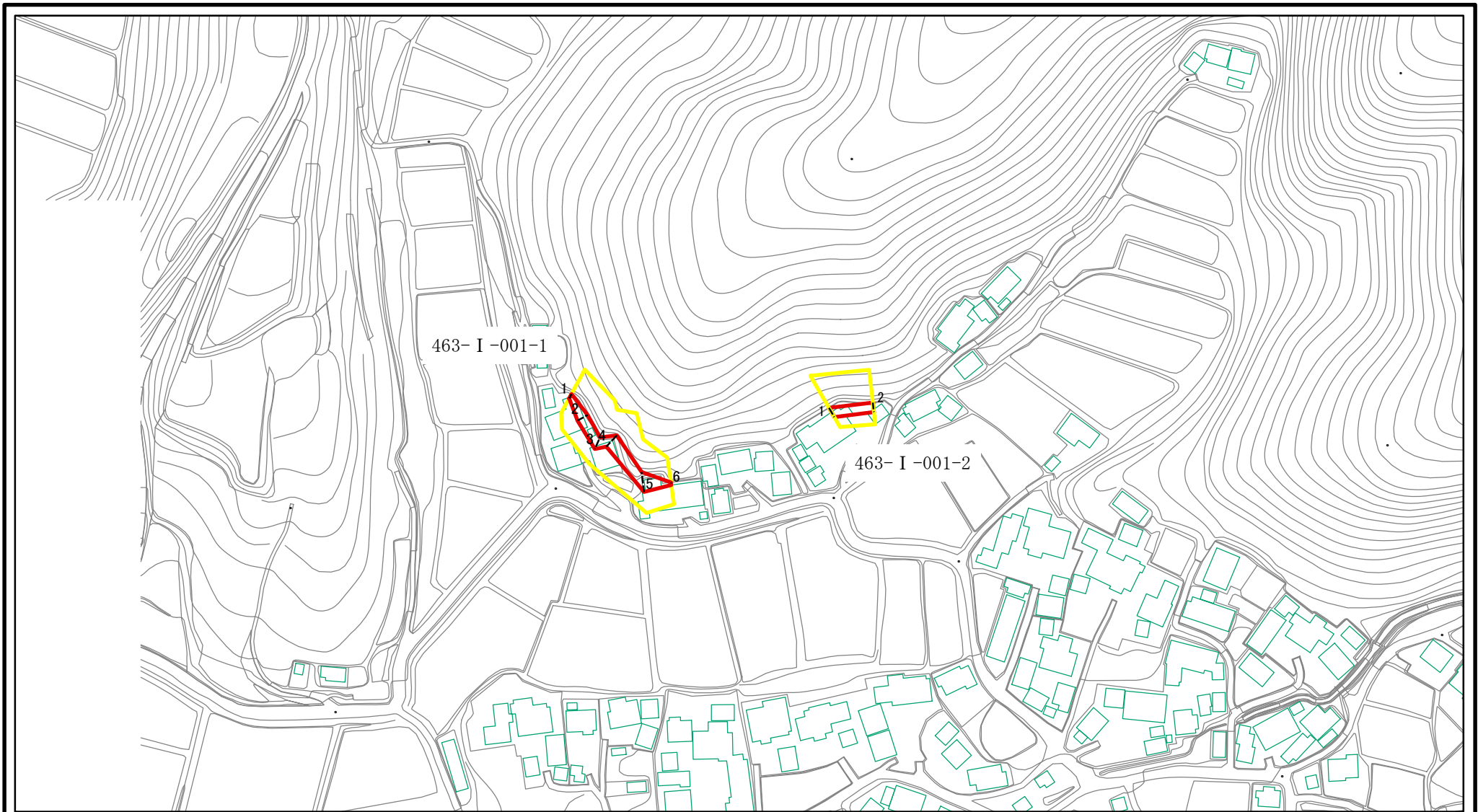
(1/25,000)

様式-1(急)
土砂災害警戒区域・土砂災害特別警戒区域
位置図

自然現象の種類	急傾斜地の崩壊
箇所番号	463-I-001
箇所名	中戸猿内
所在地	茨城県石岡市中戸

この地図は、国土地理院長の承認を得て、同院発行の数値地図20000(地図画像)及び数値地図25000(地図画像)を複製したものである。(認証番号 平〇〇総複、第〇〇号)
茨城県

土砂災害警戒区域等の指定の公示に係る図書(様式-2)



図中の数字は横断測線番号を示す

様式-2(急)

土砂災害警戒区域・土砂災害特別警戒区域
区域図(その1)

土砂災害防止法施行令第二条の基準に該当する区域

土砂災害防止法
施行令第三条の
基準に該当する
区域

土石等の(移動)高さが1m以下の場合、
土石等の移動による力が100kN/mを超える区域
土石等の堆積の高さが3mを超える区域
それ以外の区域



縮尺

1:2,500

自然現象
の種類

告示番号

告示年月日

急傾斜地の崩壊

茨城県告示第221号

平成22年3月8日

箇所番号

箇所名

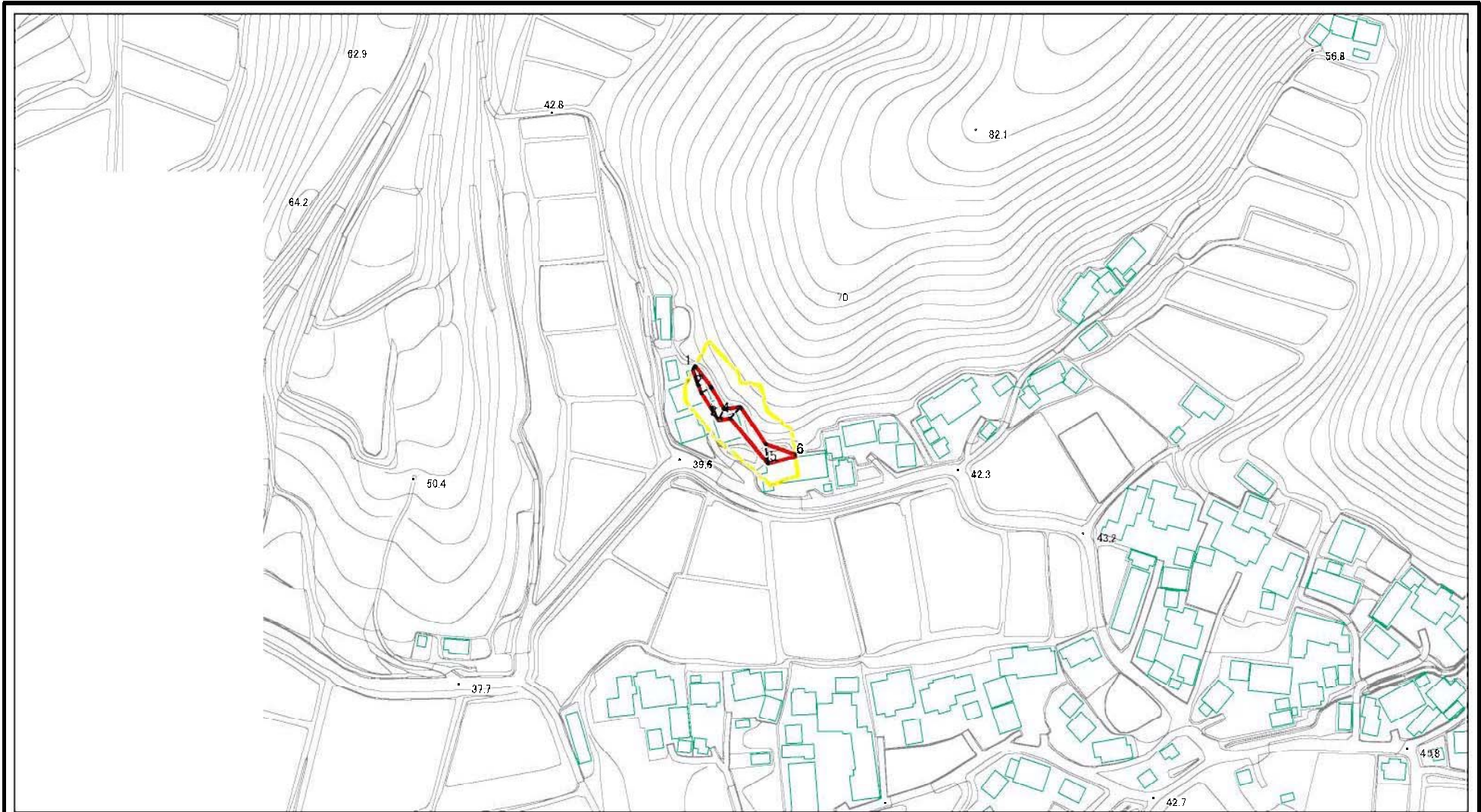
所在地

463-I-001






猿内

茨城県石岡市中戸

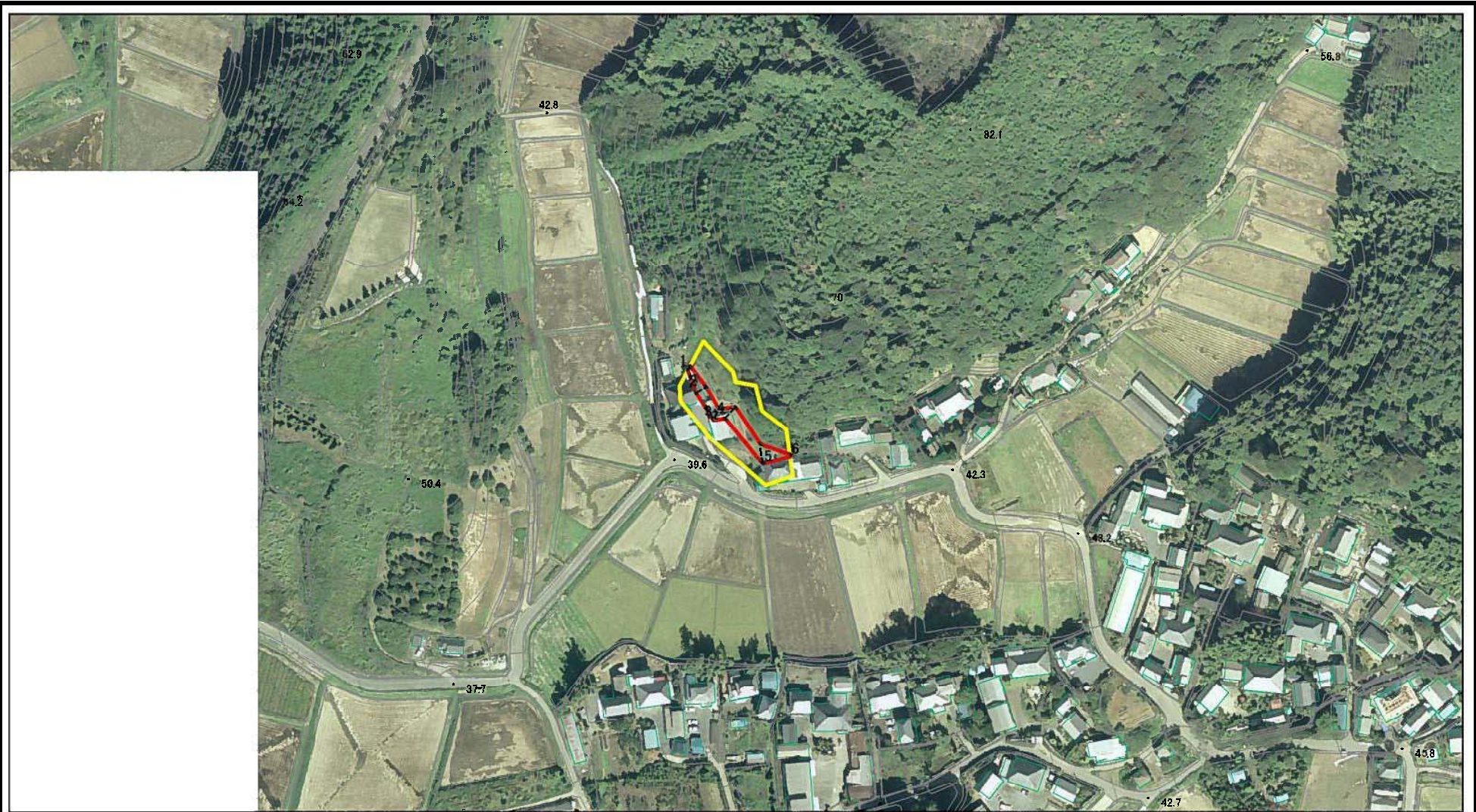
土砂災害警戒区域等の指定の公示に係る図書(様式-2)



図中の数字は横断測線番号を示す

様式-2(急) 土砂災害警戒区域・土砂災害特別警戒区域 区域図(その1)	土砂災害防止法施行令第2条の基準に該当する区域		N 縮尺 1:2,500	自然現象の種類	急傾斜地の崩壊	箇所番号	463-I-001-1
	土砂災害防止法施行令第3条の基準に該当する区域			告示番号	茨城県告示第221号	箇所名	中戸 猿内
	土砂等の(移動)高さが1m以下の場合、土砂等の移動による力が100kN/mを超える区域			告示年月日	平成22年3月8日	所在地	茨城県石岡市中戸
	土砂等の堆積の高さが3mを超える区域						
	それ以外の区域						

土砂災害警戒区域等の指定の公示に係る図書(様式-3)



0 25 50 100 m

図中の数字は横断測線番号を示す

様式-3(急) 土砂災害警戒区域・土砂災害特別警戒区域 区域図(その1)	土砂災害防止法施行令第二条の基準に該当する区域		N 縮尺 1:2,500	自然現象の種類	急傾斜地の崩壊	箇所番号	483-I-001-1
	土砂災害防止法施行令第三条の基準に該当する区域			告示番号	茨城県告示第221号	箇所名	中戸 猿内
	それ以外の区域		告示年月日	平成22年3月8日	所在地	茨城県石岡市中戸	

土砂災害警戒区域等の指定の公示に係る図書(様式-2)



図中の数字は横断測線番号を示す

様式-2(急) 土砂災害警戒区域・土砂災害特別警戒区域 区域図(その1)	土砂災害防止法施行令第二条の基準に該当する区域		N 縮尺 1:2,500	自然現象の種類	急傾斜地の崩壊	箇所番号	463-I-001-2
	土砂災害防止法施行令第三条の基準に該当する区域			告示番号	茨城県告示第221号	箇所名	中戸 猿内
	土砂等の(移動)高さが1m以下の場合、土砂等の移動による力が100kN/mを超える区域		告示年月日	平成22年3月8日	所在地	茨城県石岡市中戸	
	土砂等の堆積の高さが3mを超える区域 それ以外の区域						

土砂災害警戒区域等の指定の公示に係る図書(様式-3)



0 25 50 100 m

図中の数字は横断測線番号を示す

様式-3(急) 土砂災害警戒区域・土砂災害特別警戒区域 区域図(その1)	土砂災害防止法施行令第二条の基準に該当する区域		N 縮尺 1:2,500	自然現象の種類	急傾斜地の崩壊	箇所番号	483-I-001-2
	土砂災害防止法施行令第三条の基準に該当する区域			告示番号	茨城県告示第221号	箇所名	中戸 猿内
	土砂等の堆積の高さが3mを超える区域			告示年月日	平成22年3月8日	所在地	茨城県石岡市中戸
	それ以外の区域						