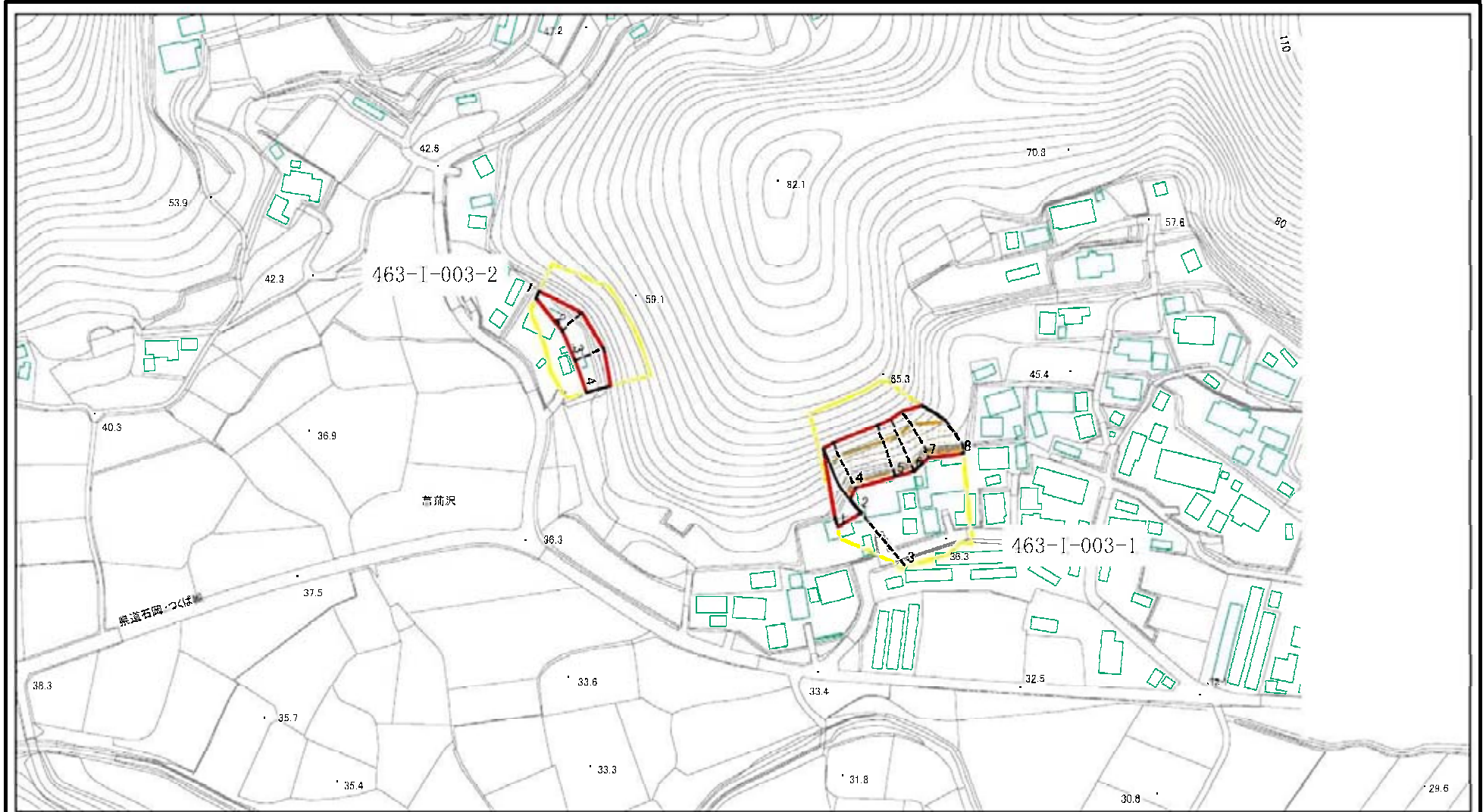


土砂災害警戒区域等の指定の公示に係る図書(様式-2)



図中の数字は横断測線番号を示す

様式-2(急)

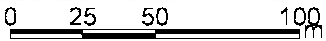
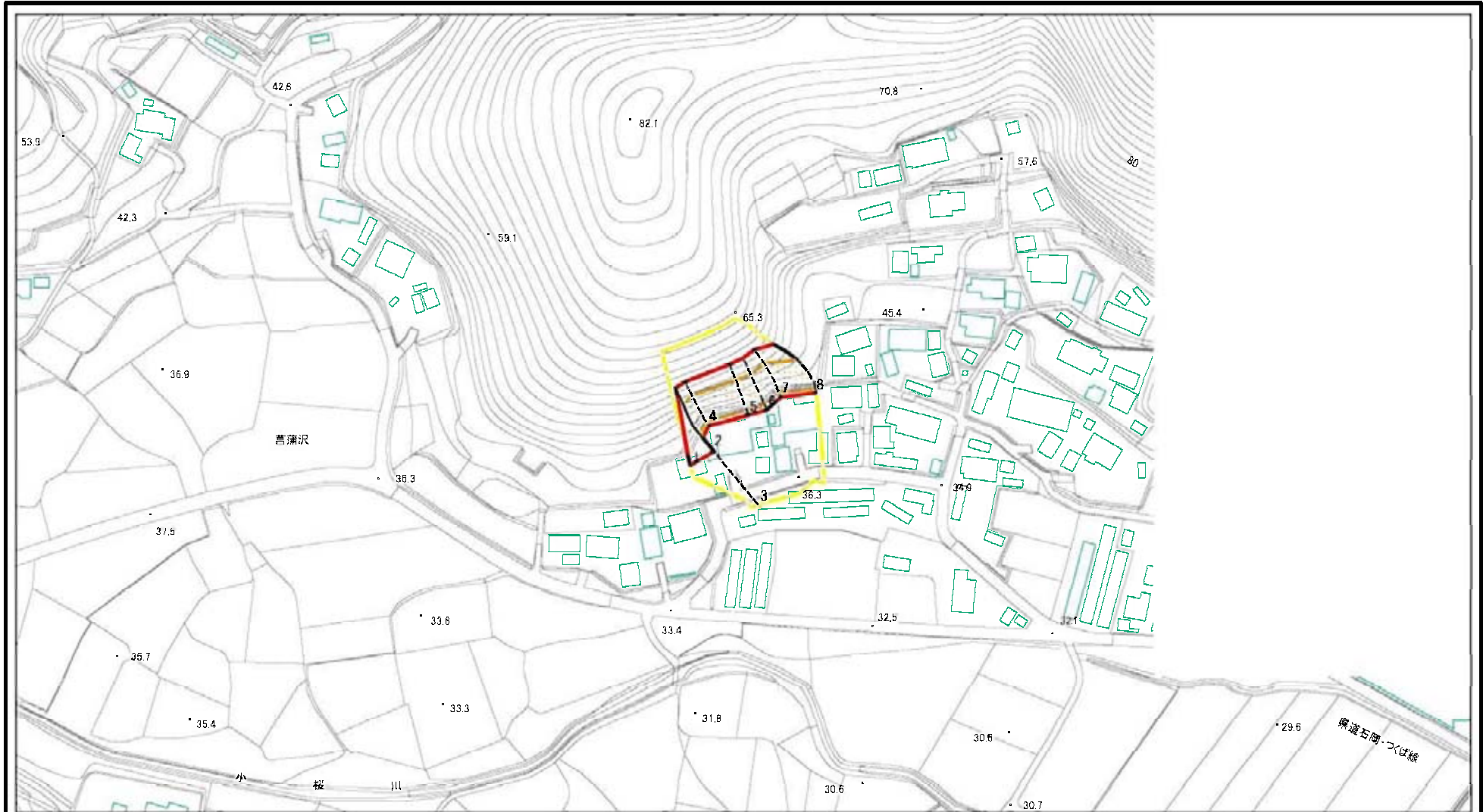
土砂災害警戒区域・土砂災害特別警戒区域
区域図(その1)

土砂災害防止法施行令第二条の基準に該当する区域	
土砂災害防止法施行令第三条の基準に該当する区域	
それ以外の区域	

	N
	縮尺
	1:2,500

自然現象の種類	急傾斜地の崩壊	箇所番号	463-I-003
告示番号	茨城県告示第221号	箇所名	菅蒲沢 裏山A
告示年月日	平成22年3月8日	所在地	茨城県石岡市菅蒲沢

土砂災害警戒区域等の指定の公示に係る図書(様式-2)



図中の数字は横断測線番号を示す

様式-2(急)

土砂災害警戒区域・土砂災害特別警戒区域
区域図(その1)

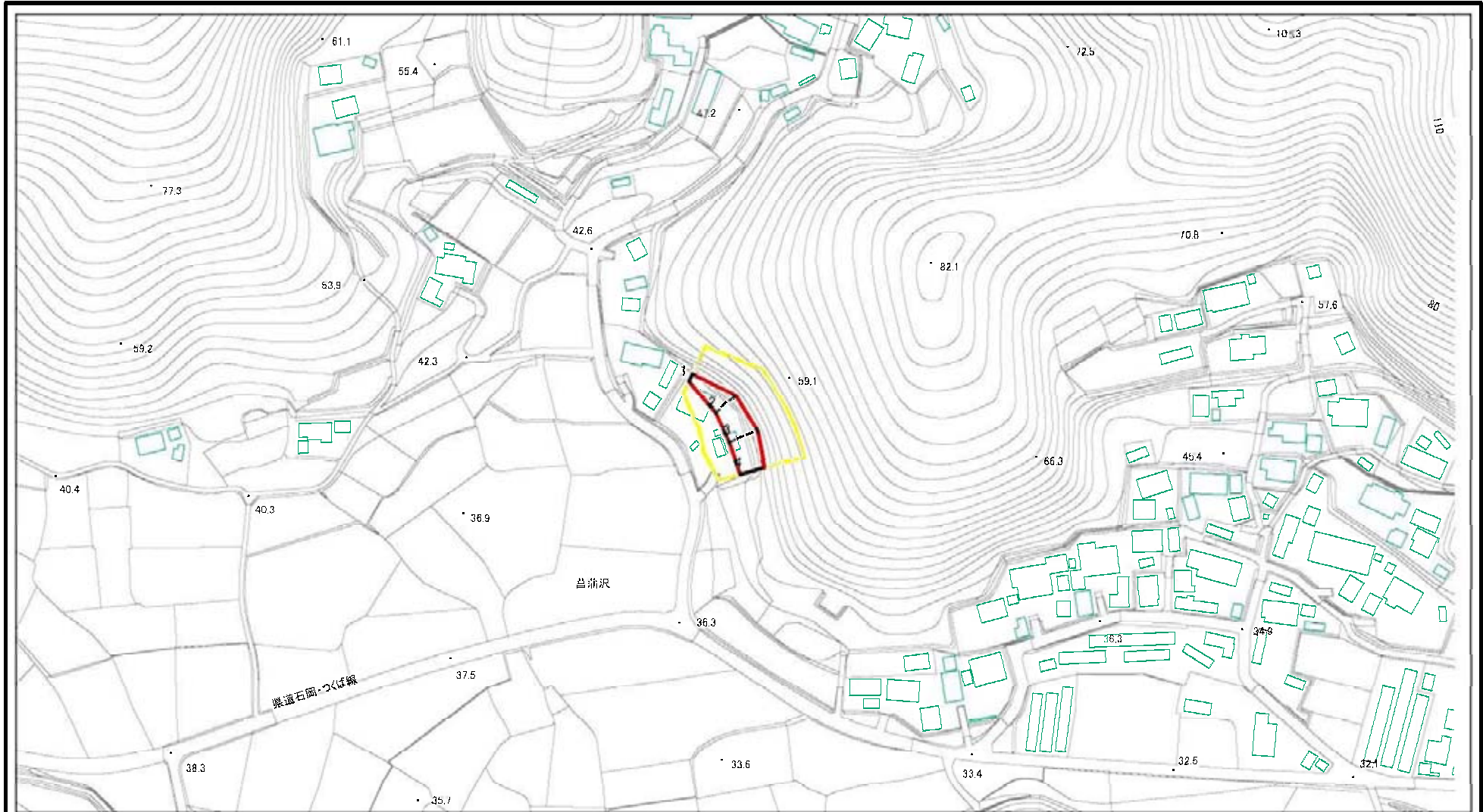
土砂災害防止法施行令第二条の基準に該当する区域	
土砂災害防止法施行令第三条の基準に該当する区域	
それ以外の区域	

N
縮尺
1:2,500

自然現象の種類	急傾斜地の崩壊
告示番号	茨城県告示第221号
告示年月日	平成22年3月8日

箇所番号	463-I-003-1
箇所名	菅蒲沢 裏山A
所在地	茨城県石岡市菅蒲沢

土砂災害警戒区域等の指定の公示に係る図書(様式-2)



0 25 50 100 m

図中の数字は横断測線番号を示す

様式-2(急)

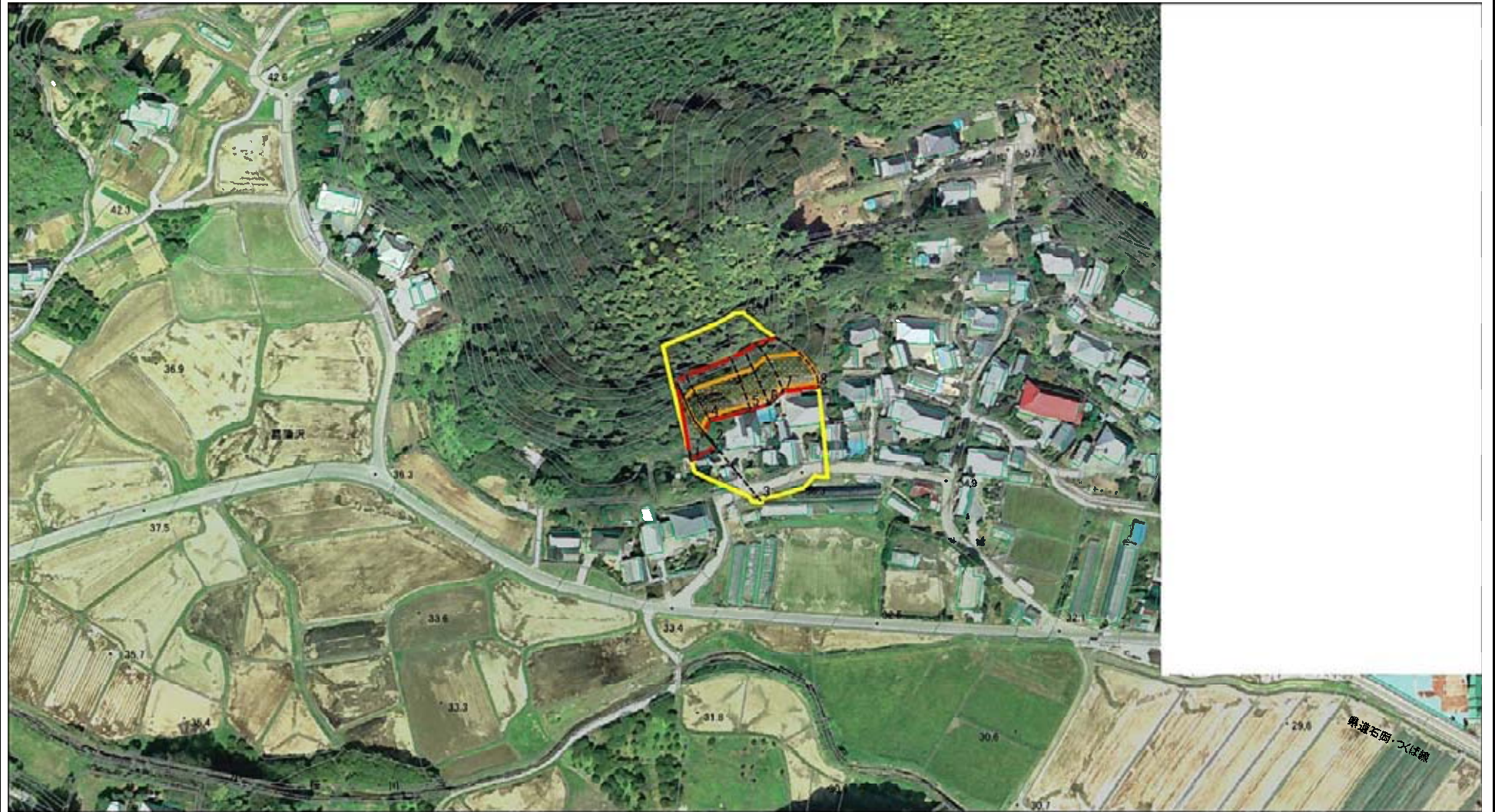
土砂災害警戒区域・土砂災害特別警戒区域
区域図(その1)

土砂災害防止法施行令第二条の基準に該当する区域	
土砂災害防止法施行令第三条の基準に該当する区域	
それ以外の区域	

N	縮尺
1:2,500	

自然現象の種類	急傾斜地の崩壊	箇所番号	463-I-003-2
告示番号	茨城県告示第221号	箇所名	菖蒲沢 裏山A
告示年月日	平成22年3月8日	所在地	茨城県石岡市菖蒲沢

土砂災害警戒区域等の指定の公示に係る図書(様式-3)



図中の数字は横断測線番号を示す

様式-3(急)

土砂災害警戒区域・土砂災害特別警戒区域
区域図(その1)

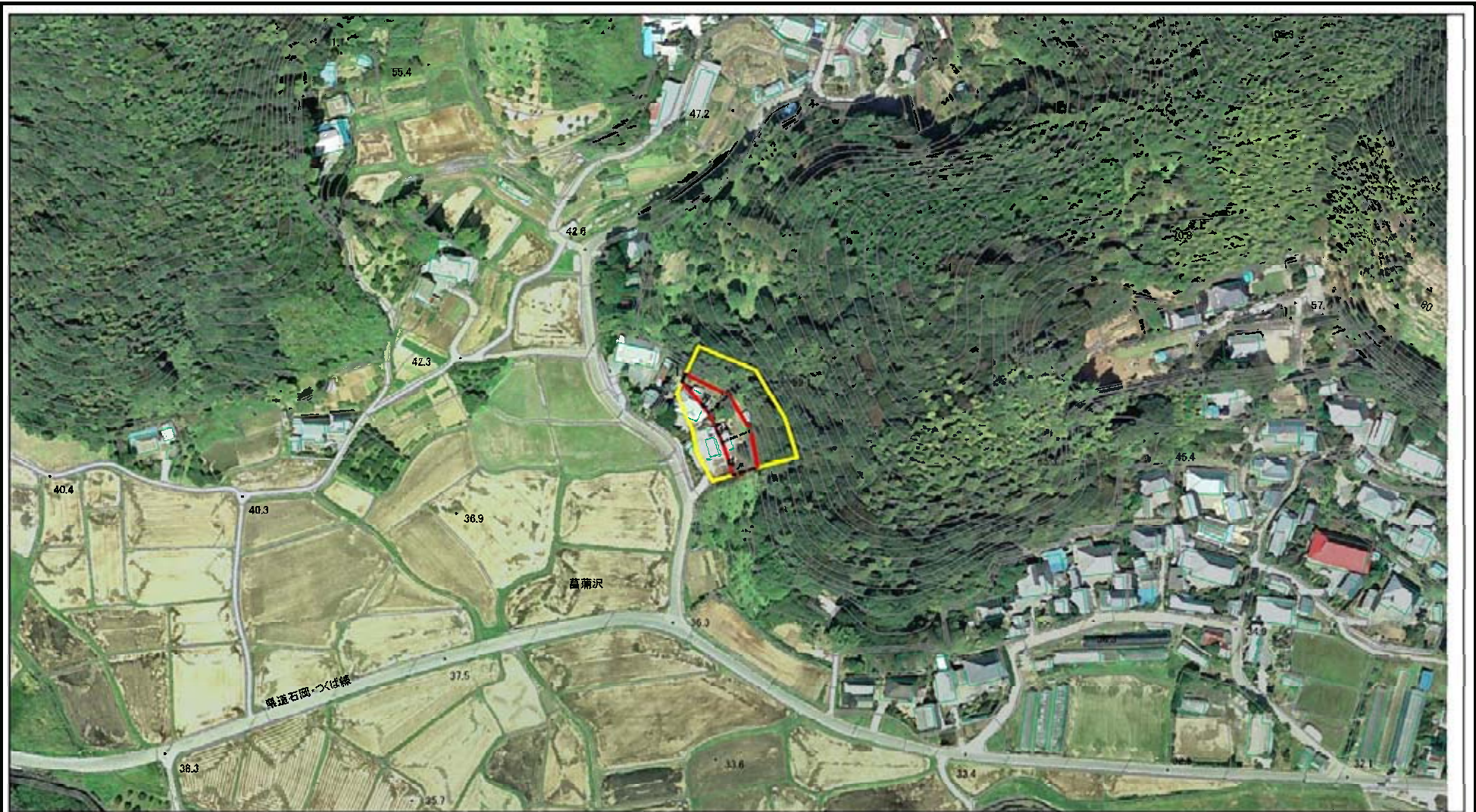
土砂災害防止法施行令第二条の基準に該当する区域	
土砂災害防止法施行令第三条の基準に該当する区域	
それ以外の区域	

	N
	縮尺
	1:2 500

自然現象の種類	急傾斜地の崩壊
告示番号	茨城県告示第221号
告示年月日	平成22年3月8日

箇所番号	463-1-JJ3-1
箇所名	菖蒲沢 裏山A
所在地	茨城県石岡市菖蒲沢

土砂災害警戒区域等の指定の公示に係る図書(様式-3)



0 25 50 100 m

図中の数字は横断測線番号を示す

様式-3(急) 土砂災害警戒区域・土砂災害特別警戒区域 区域図(その1)	土砂災害防止法施行令第二条の基準に該当する区域		N 縮尺 1:2,500	自然現象の種類	急傾斜地の崩壊	箇所番号	463-I-003-2
	土砂災害防止法施行令第三条の基準に該当する区域			告示番号	茨城県告示第221号	箇所名	菖蒲沢 裏山A
	土砂等の(移動)高さが1m以下の場合、土砂等の移動による力が100kN/mを超える区域		告示年月日	平成22年3月8日	所在地	茨城県石岡市菖蒲沢	
	土砂等の堆積の高さが3mを超える区域						