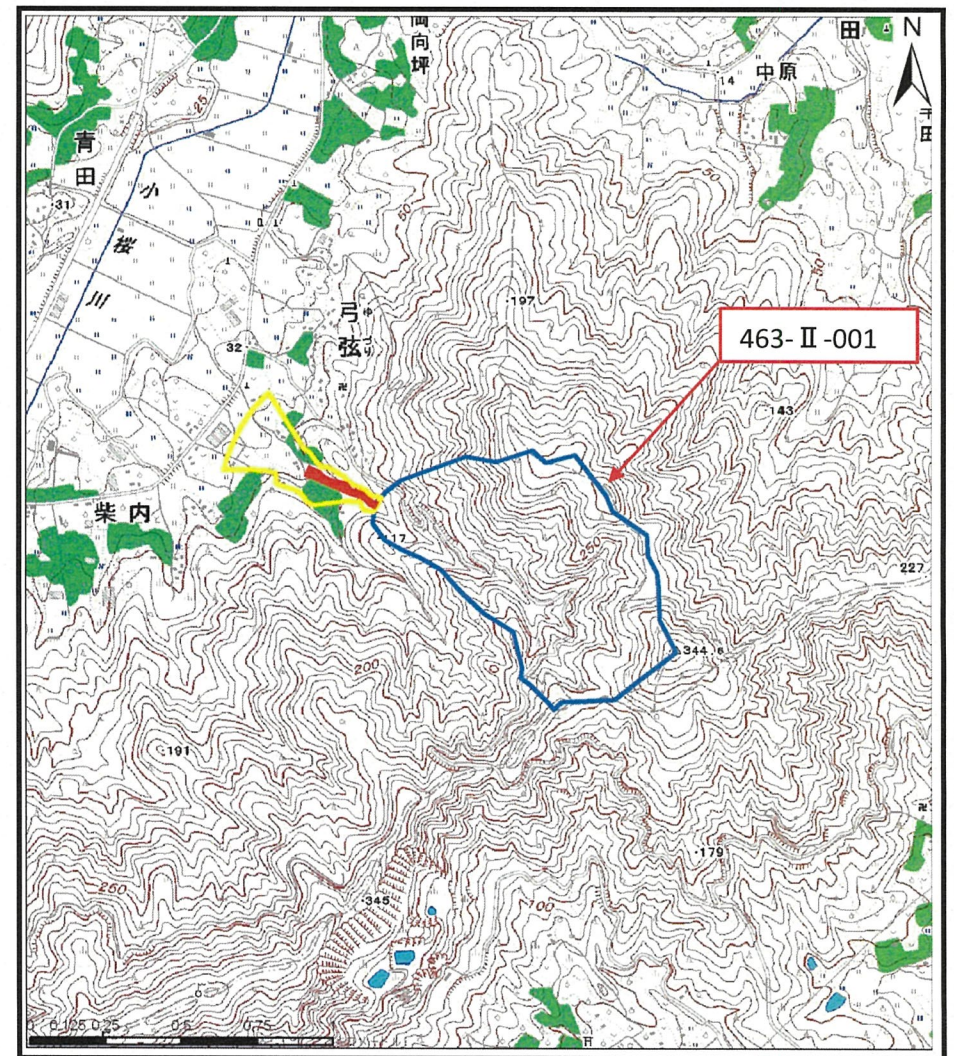


土砂災害警戒区域等の指定の公示に係る図書（その1）



(1/200,000)



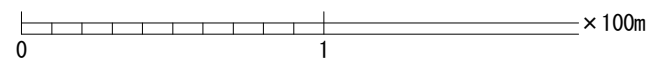
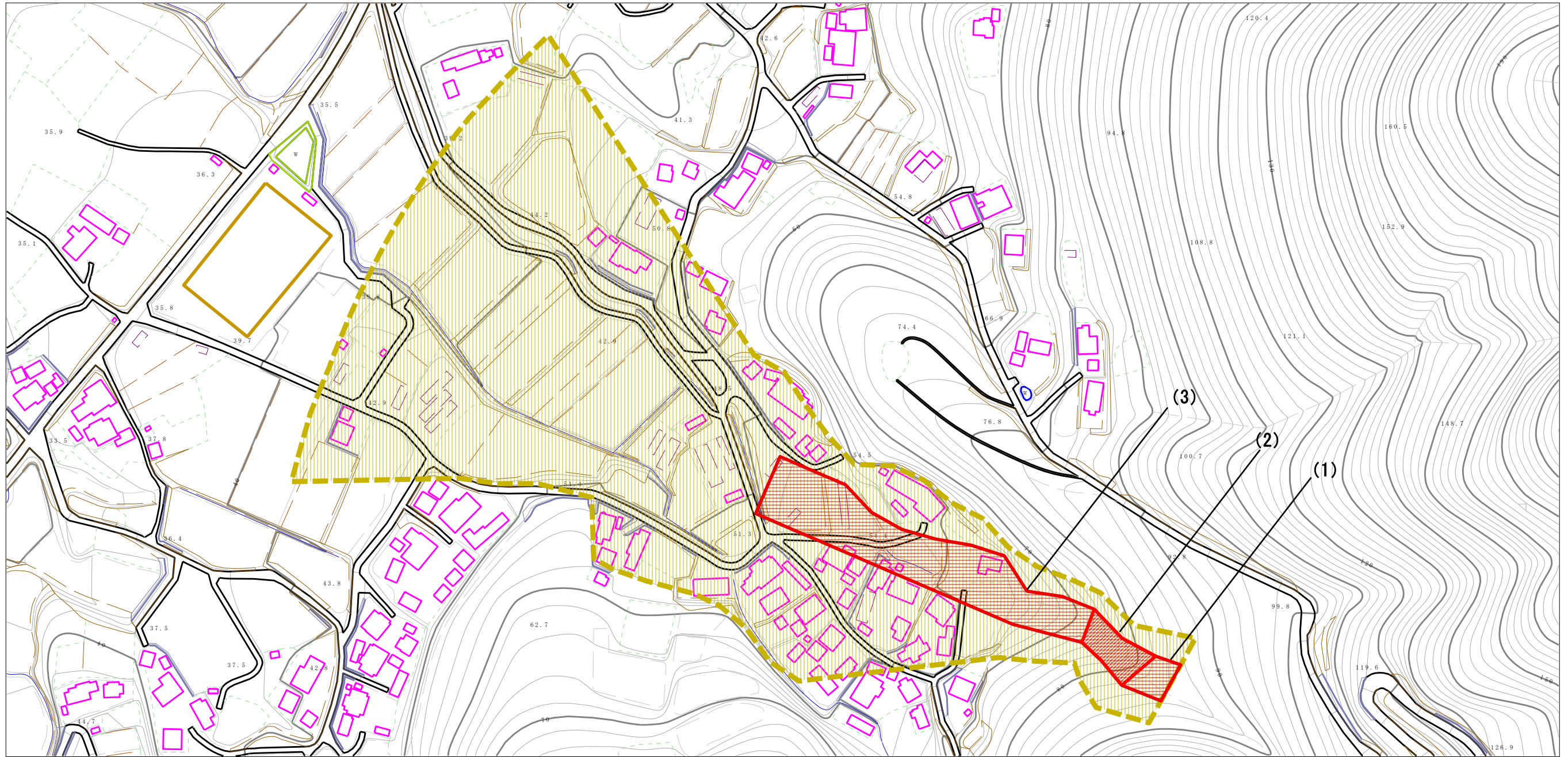
(1/25,000)

様式-1(土)
土砂災害警戒区域・土砂災害特別警戒区域 位置図

自然現象の種類	土石流
溪流番号	463-II-001
溪流名	山田上ノ沢
所在地	茨城県石岡市弓弦

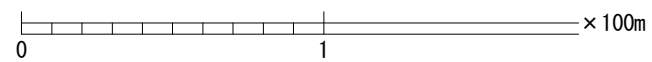
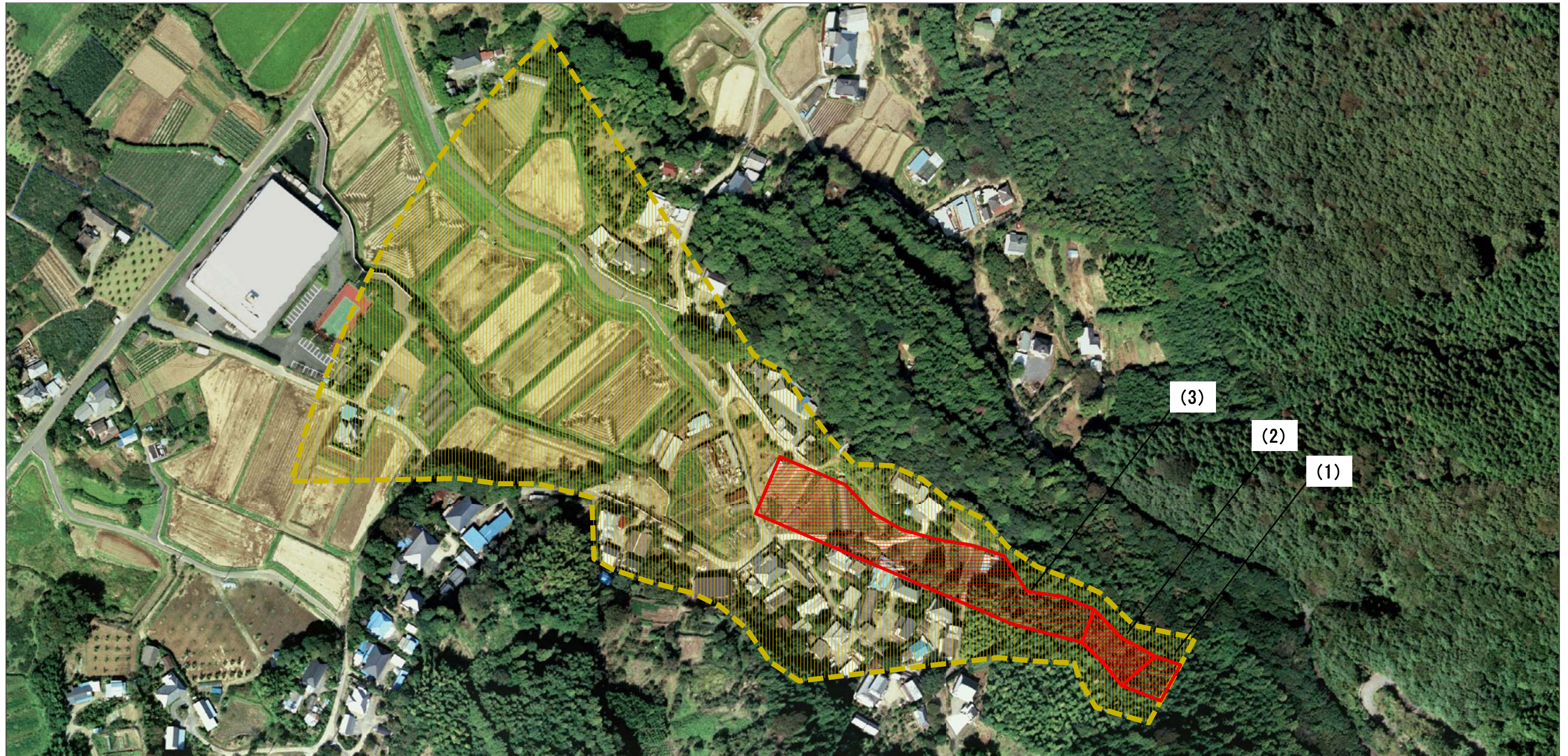
この地図は、国土地理院長の承認を得て、同院発行の数値地図20000（地図画像）及び数値地図25000（地図画像）を複製したものである。（認証番号 平24情復 第825号）

土砂災害警戒区域等の指定の公示に係る図書（その2）



様式-2 (土) 土砂災害警戒区域・土砂災害特別警戒区域 区域図 (その1)	土砂災害防止法施行令第二条の基準に該当する区域		N 縮尺 1:2,500	自然現象の種類	土石流	溪流番号	463-II-001
	土砂災害防止法施行令第三条の基準に該当する区域			告示番号	茨城県告示第181号	溪流名	山田上ノ沢
	それ以外の区域			告示年月日	平成27年3月2日	所在地	茨城県石岡市弓弦

土砂災害警戒区域等の指定の公示に係る図書（その2）



様式-2 (土)
土砂災害警戒区域・土砂災害特別警戒区域
区域図 (その1)

土砂災害防止法施行令第2条の基準に該当する区域		N 縮尺 1:2,500	自然現象 の種類	土石流	溪流番号	463-II-001
土砂災害防止法施行令第3条の基準に該当する区域			告示番号	茨城県告示第181号	溪流名	山田上ノ沢
それ以外の区域			告示年月日	平成27年3月2日	所在地	茨城県石岡市弓弦