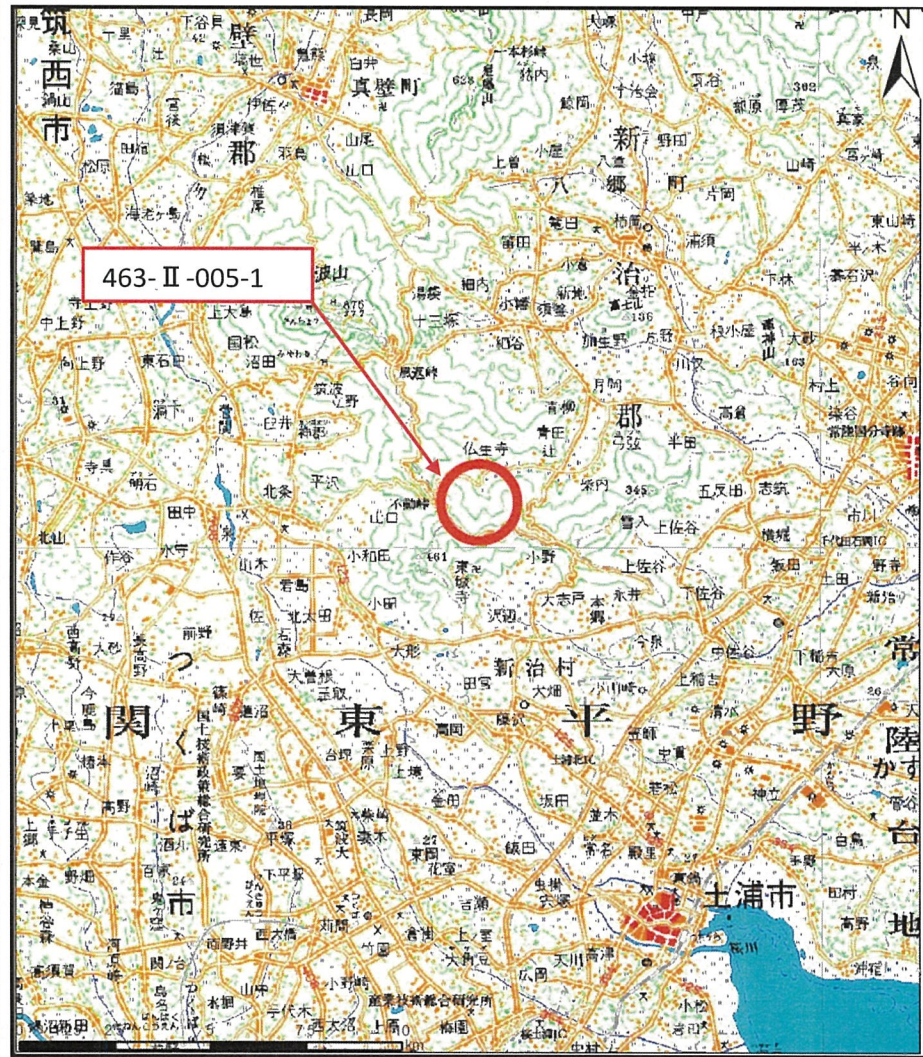
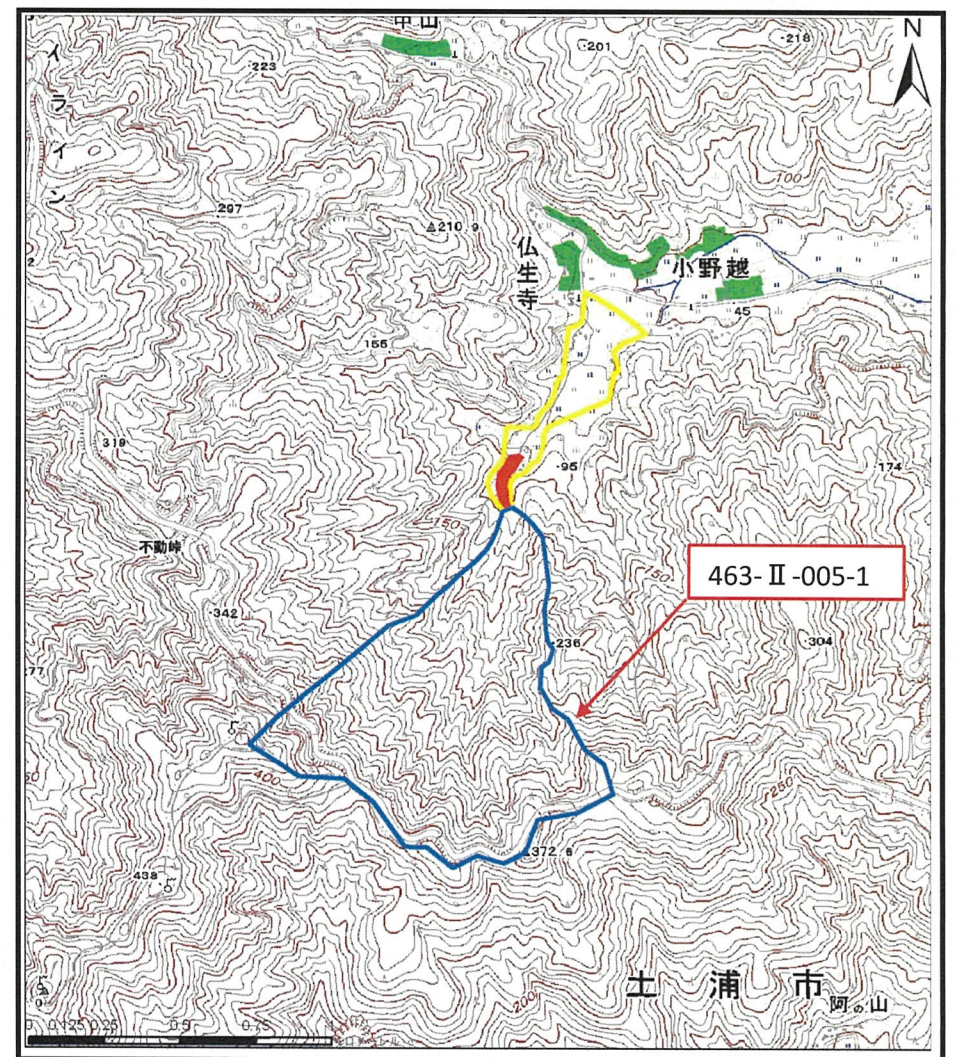


土砂災害警戒区域等の指定の公示に係る図書（その1）



(1/200,000)



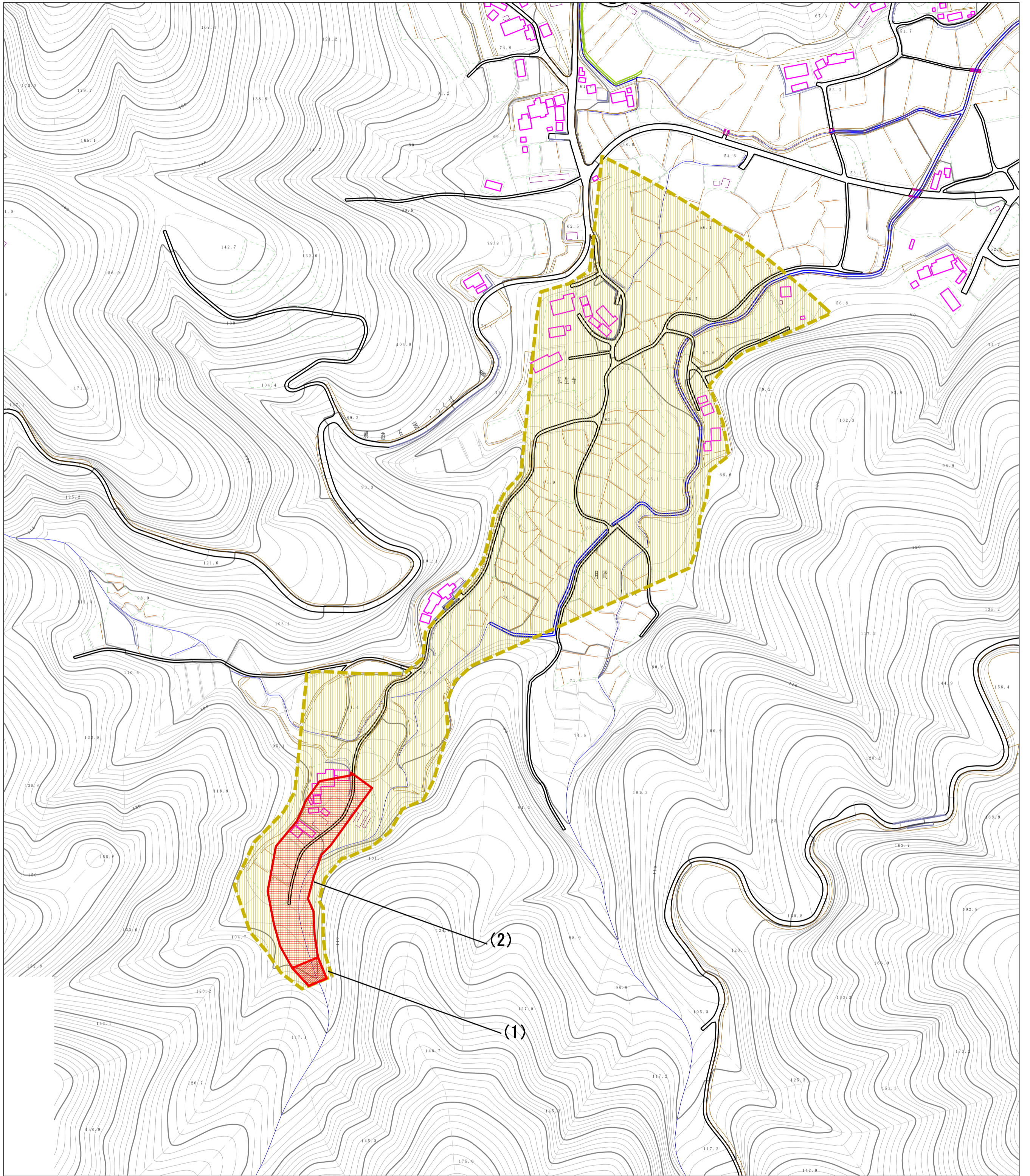
(1/25,000)

様式-1(土)
土砂災害警戒区域・土砂災害特別警戒区域 位置図

自然現象の種類	土石流
溪流番号	463-II-005-1
溪流名	仏生寺沢
所在地	茨城県石岡市仏生寺

この地図は、国土地理院長の承認を得て、同院発行の数値地図200000（地図画像）及び数値地図25000（地図画像）を複製したものである。（認番号 平24情復 第825号）

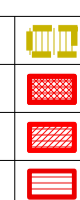
土砂災害警戒区域等の指定の公示に係る図書（その2）



0 1 × 100m

様式-2 (土)
土砂災害警戒区域・土砂災害特別警戒区域
区域図 (その1)

土砂災害防止法施行令第2条の基準に該当する区域
土砂災害防止法施行令第3条の基準に該当する区域
それ以外の区域

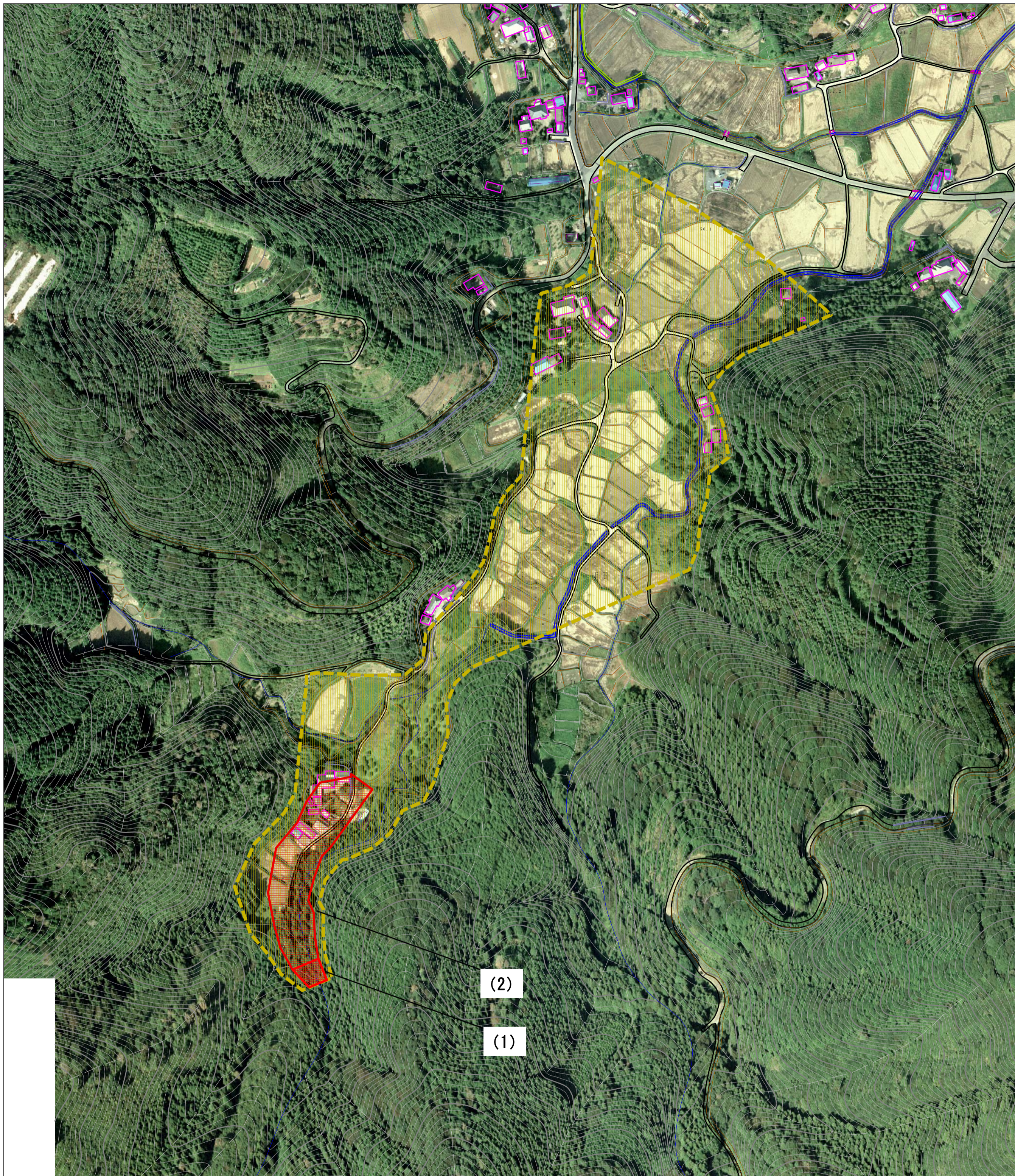


縮尺
1:2,500

自然現象
の種類
告示番号
告示年月日

土石流
茨城県告示第181号
平成27年3月2日

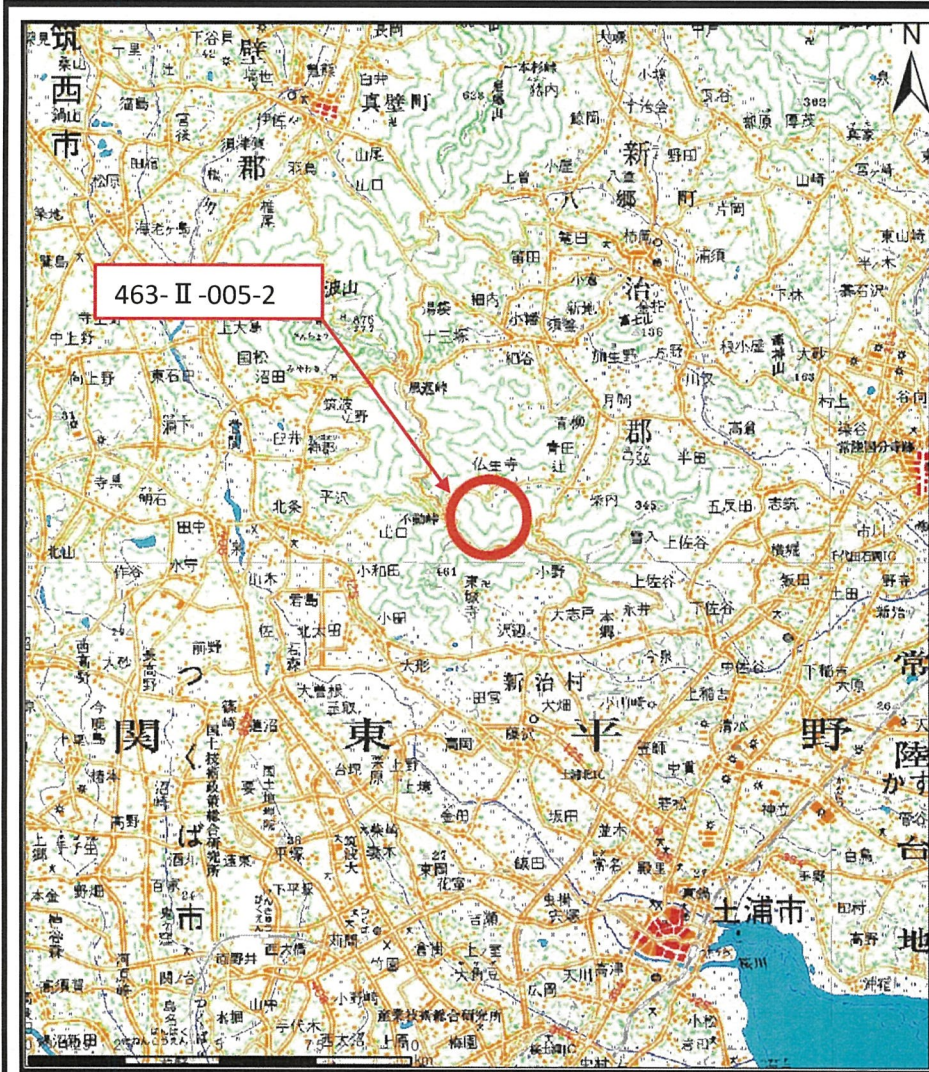
溪流番号 463-II-005-1
溪流名 仏生寺沢
所在地 茨城県石岡市仏生寺



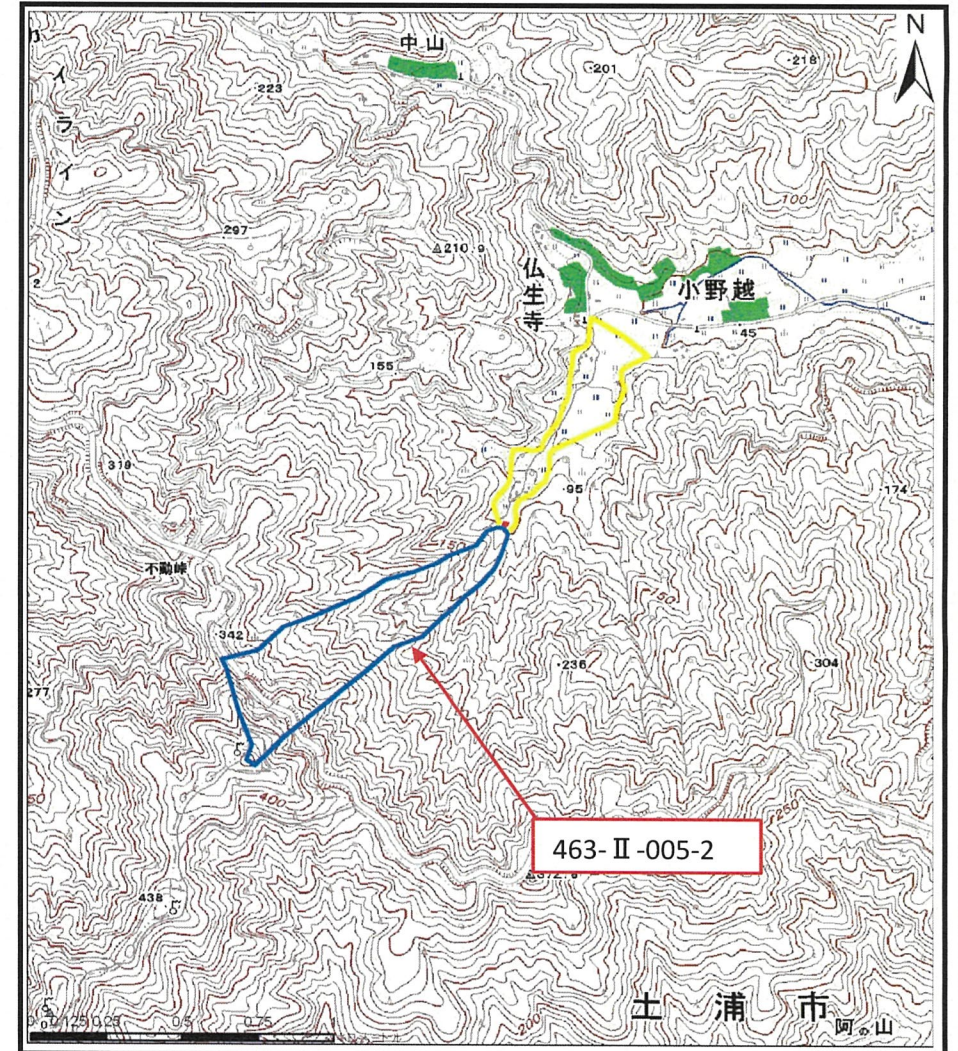
0 1 × 100m

様式-2 (土) 土砂災害警戒区域・土砂災害特別警戒区域 区域図 (その1)	土砂災害防止法施行令第二象の基準に該当する区域		N 縮尺 1:2,500	自然現象の種類	土石流	溪流番号	463-II-005-1
	土砂災害防止法施行令第三象の基準に該当する区域			告示番号	茨城県告示第181号	溪流名	仏生寺沢
	それ以外の区域			告示年月日	平成27年3月2日	所在地	茨城県石岡市仏生寺

土砂災害警戒区域等の指定の公示に係る図書（その1）



(1/200,000)



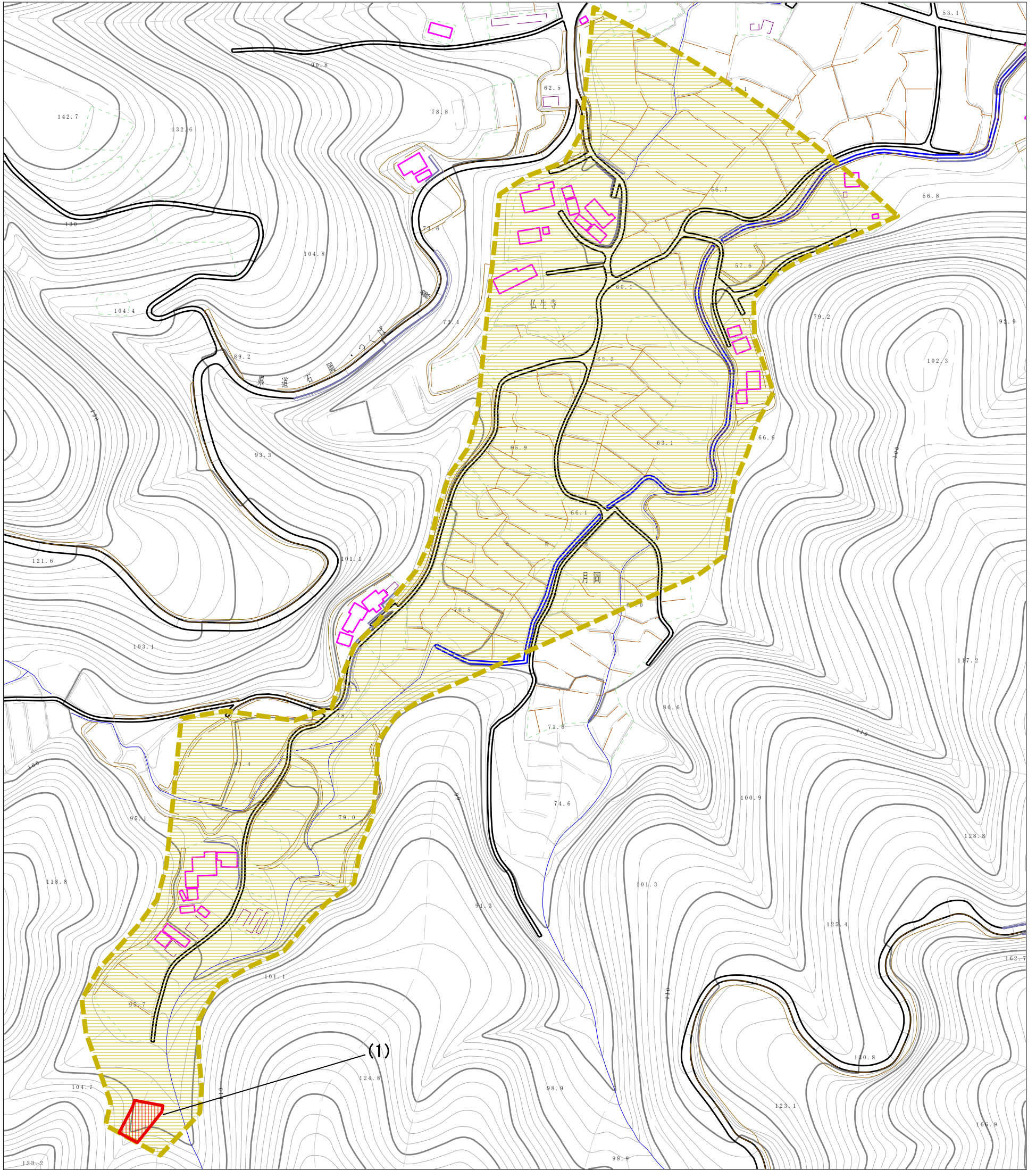
(1/25,000)

様式-1(土)
土砂災害警戒区域・土砂災害特別警戒区域 位置図

自然現象の種類	土石流
溪流番号	463-II-005-2
溪流名	仏生寺沢
所在地	茨城県石岡市仏生寺

この地図は、国土地理院長の承認を得て、同院発行の数値地図200000（地図画像）及び数値地図25000（地図画像）を複製したものである。（認証番号 平24情復 第825号）

土砂災害警戒区域等の指定の公示に係る図書（その2）



様式-2 (土)

土砂災害警戒区域・土砂災害特別警戒区域
区域図 (その1)

土砂災害防止法施行令第二条の基準に該当する区域

土砂災害防止
法施行令第三
条の基準に該
当する区域

土石流の高さが1mを超える場合、土石等の
移動による力が50kN/m²を超える区域

土石流の高さが1mを超える場合、土石等の
移動による力が50kN/m²を超える区域

それ以外の区域



縮尺
1:2,500

自然現象
の種類

告示番号

告示年月日

土石流

茨城県告示第181号

平成27年3月2日

溪流番号

溪流名

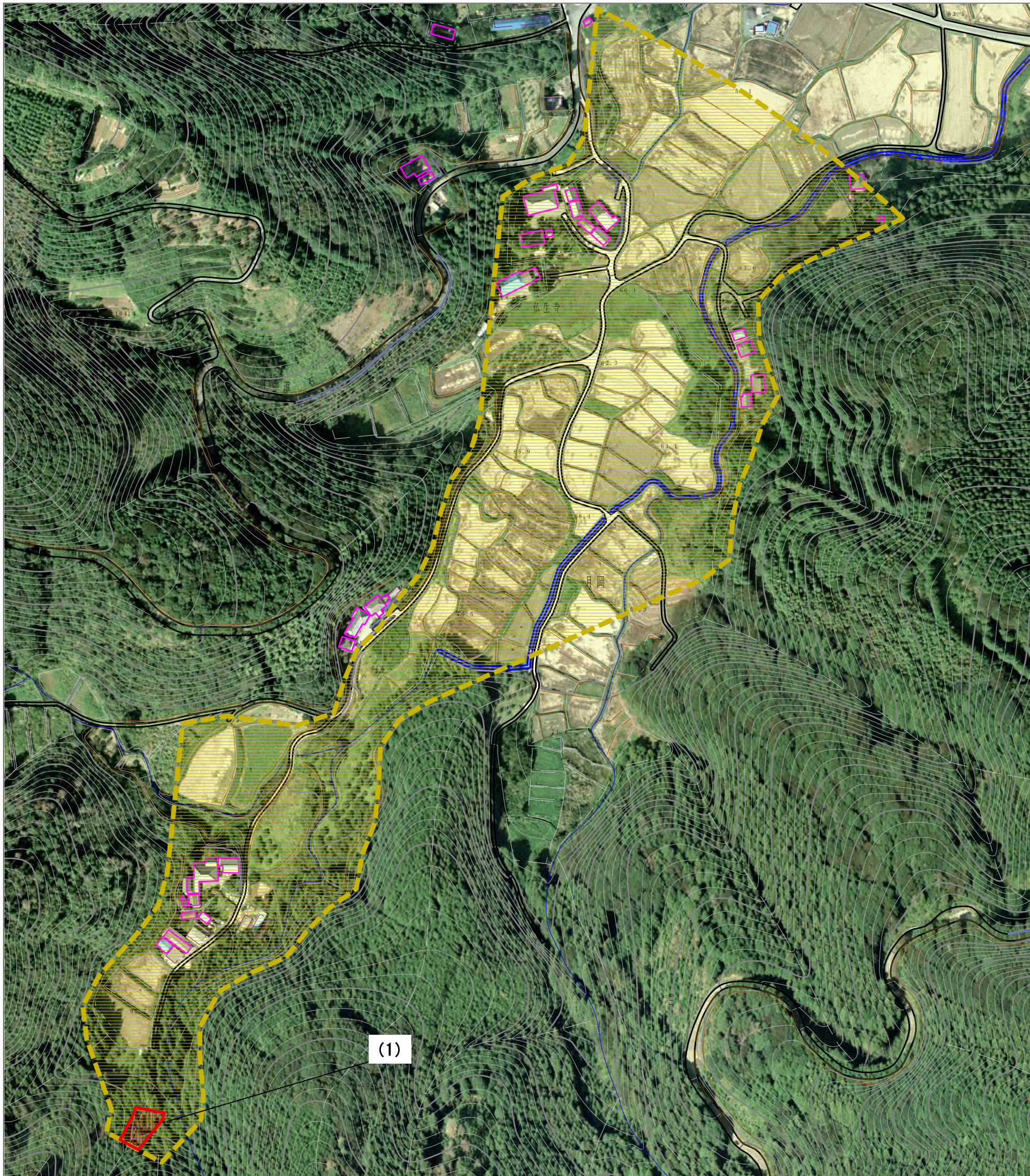
所在地

463-II-005-2

仏生寺沢

茨城県石岡市仏生寺

土砂災害警戒区域等の指定の公示に係る図書（その2）



0 1 × 100m

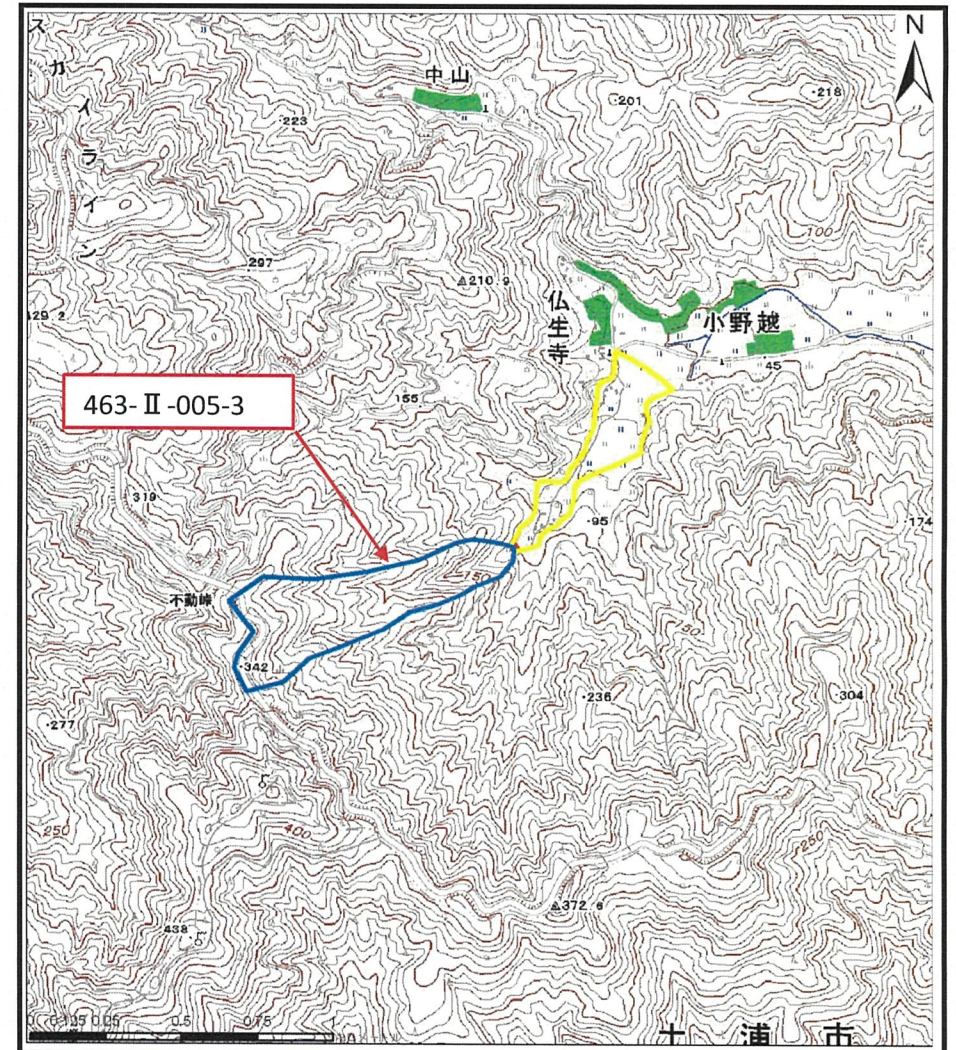
(1)

様式-2 (土) 土砂災害警戒区域・土砂災害特別警戒区域 区域図 (その1)	土砂災害防止法施行令第二条の基準に該当する区域		N 縮尺 1:2,500	自然現象の種類	土石流	溪流番号	463-II-005-2
	土砂災害防止法施行令第三条の基準に該当する区域			告示番号	茨城県告示第181号	溪流名	仏生寺沢
	土砂の高さが1mを超える場合、土石等の移動による力が50kN/m ² を超える区域			告示年月日	平成27年3月2日	所在地	茨城県石岡市仏生寺
	土砂の高さが1mを超える場合、土石等の移動による力が50kN/m ² 以下の区域						
	それ以外の区域						

土砂災害警戒区域等の指定の公示に係る図書（その1）



(1/200,000)



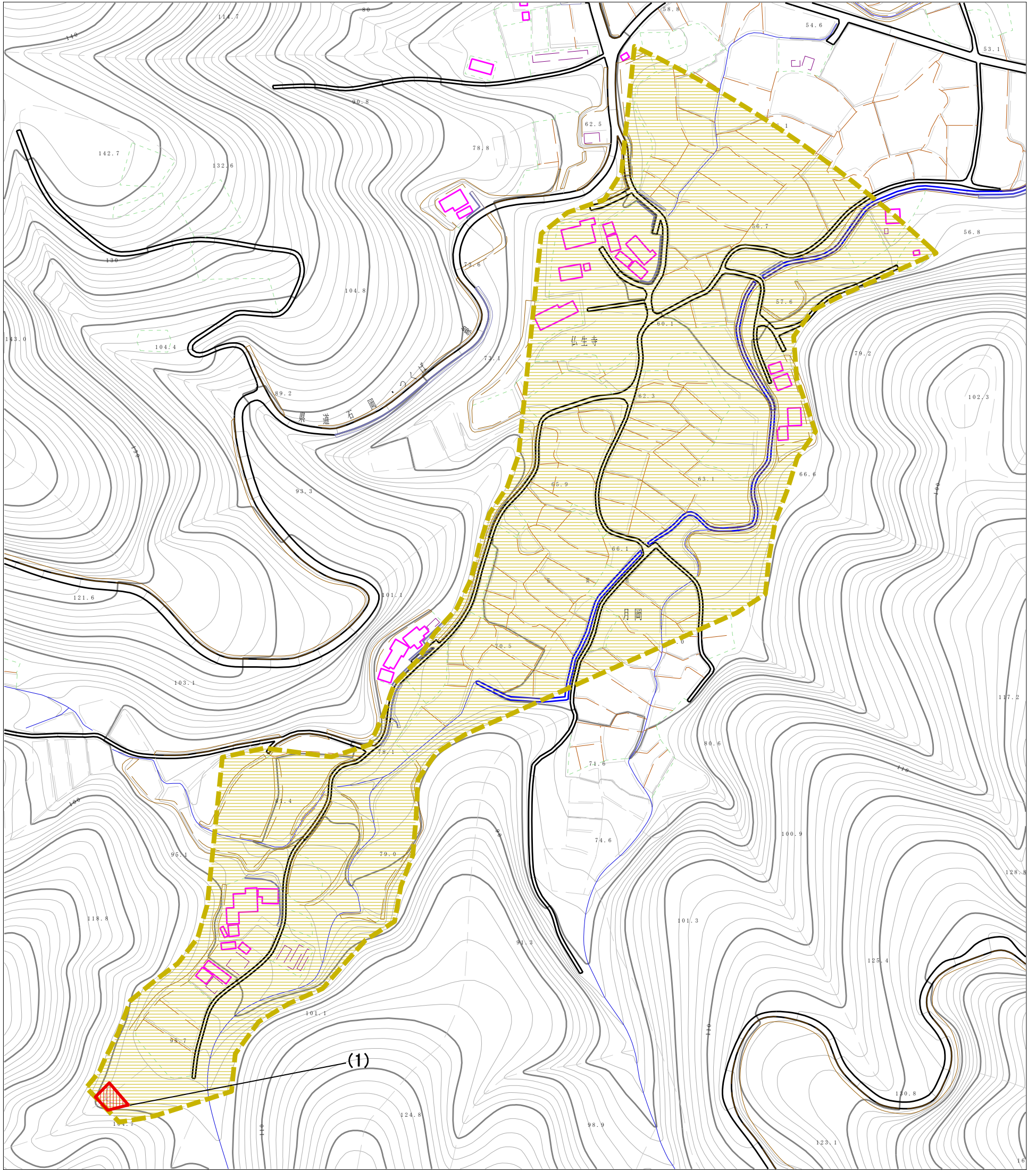
(1/25,000)

様式-1(土)
土砂災害警戒区域・土砂災害特別警戒区域 位置図

自然現象の種類	土石流
溪流番号	463-II-005-3
溪流名	仏生寺沢
所在地	茨城県石岡市仏生寺

この地図は、国土地理院長の承認を得て、同院発行の数値地図200000（地図画像）及び数値地図25000（地図画像）を複製したものである。（認証番号 平24情復 第825号）

土砂災害警戒区域等の指定の公示に係る図書（その2）



様式-2 (土)

土砂災害警戒区域・土砂災害特別警戒区域
区域図 (その1)

土砂災害防止法施行令第二条の基準に該当する区域

土砂災害防止
法施行令第三
条の基準に該
当する区域

土砂災害防止法施行令第三条の基準に該当する区域

それ以外の区域



縮尺
1:2,500

自然現象
の種類

告示番号

告示年月日

土石流

茨城県告示第181号

平成27年3月2日

溪流番号

溪流名

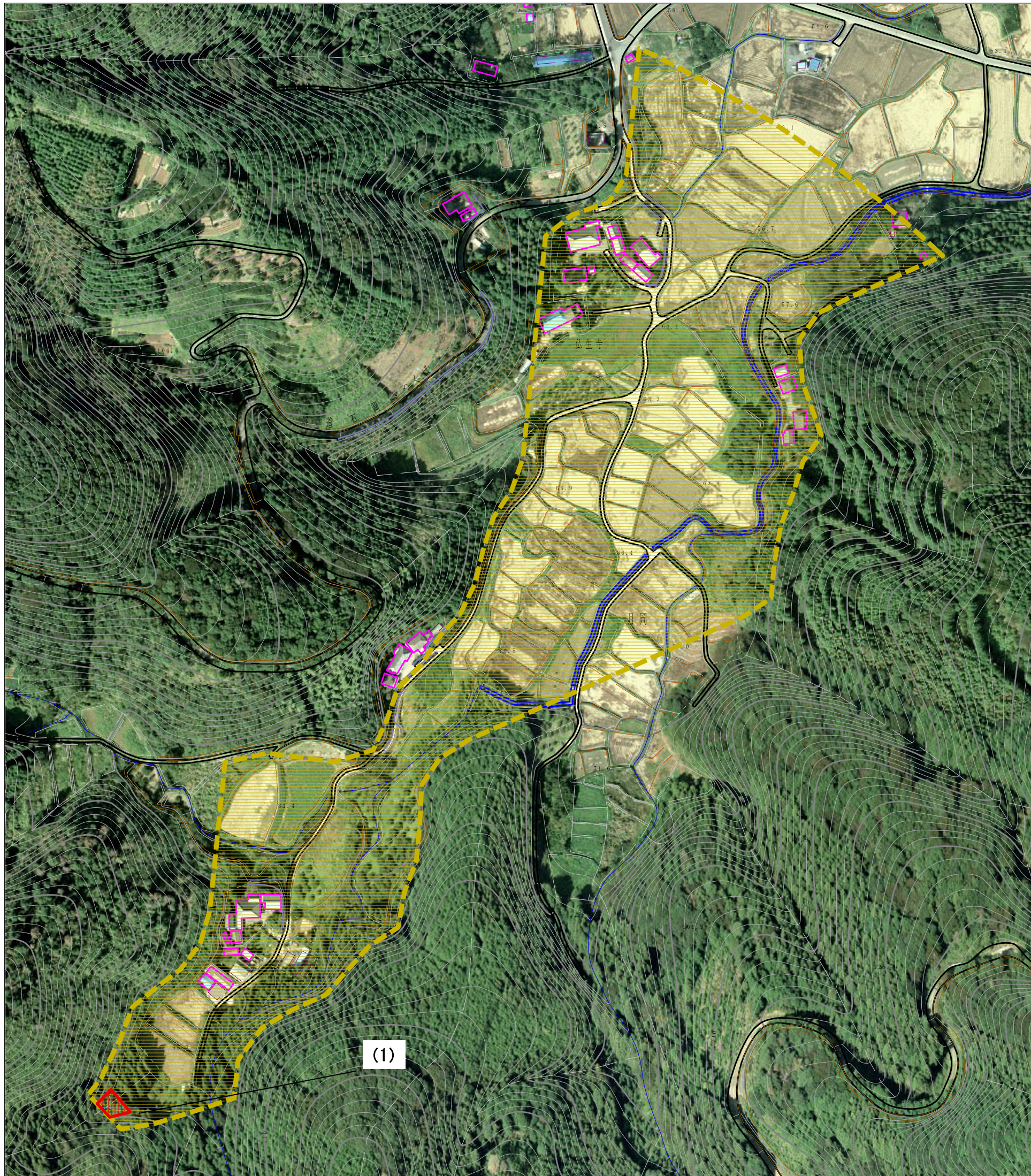
所在地

463-II-005-3

仏生寺沢

茨城県石岡市仏生寺

土砂災害警戒区域等の指定の公示に係る図書（その2）



0 1 × 100m

様式-2 (土) 土砂災害警戒区域・土砂災害特別警戒区域 区域図 (その1)	土砂災害防止法施行令第2条の基準に該当する区域		N 縮尺 1:2,500	自然現象の種類	土石流	溪流番号	463-II-005-3
	土砂災害防止法施行令第3条の基準に該当する区域			告示番号	茨城県告示第181号	溪流名	仏生寺沢
	それ以外の区域			告示年月日	平成27年3月2日	所在地	茨城県石岡市仏生寺