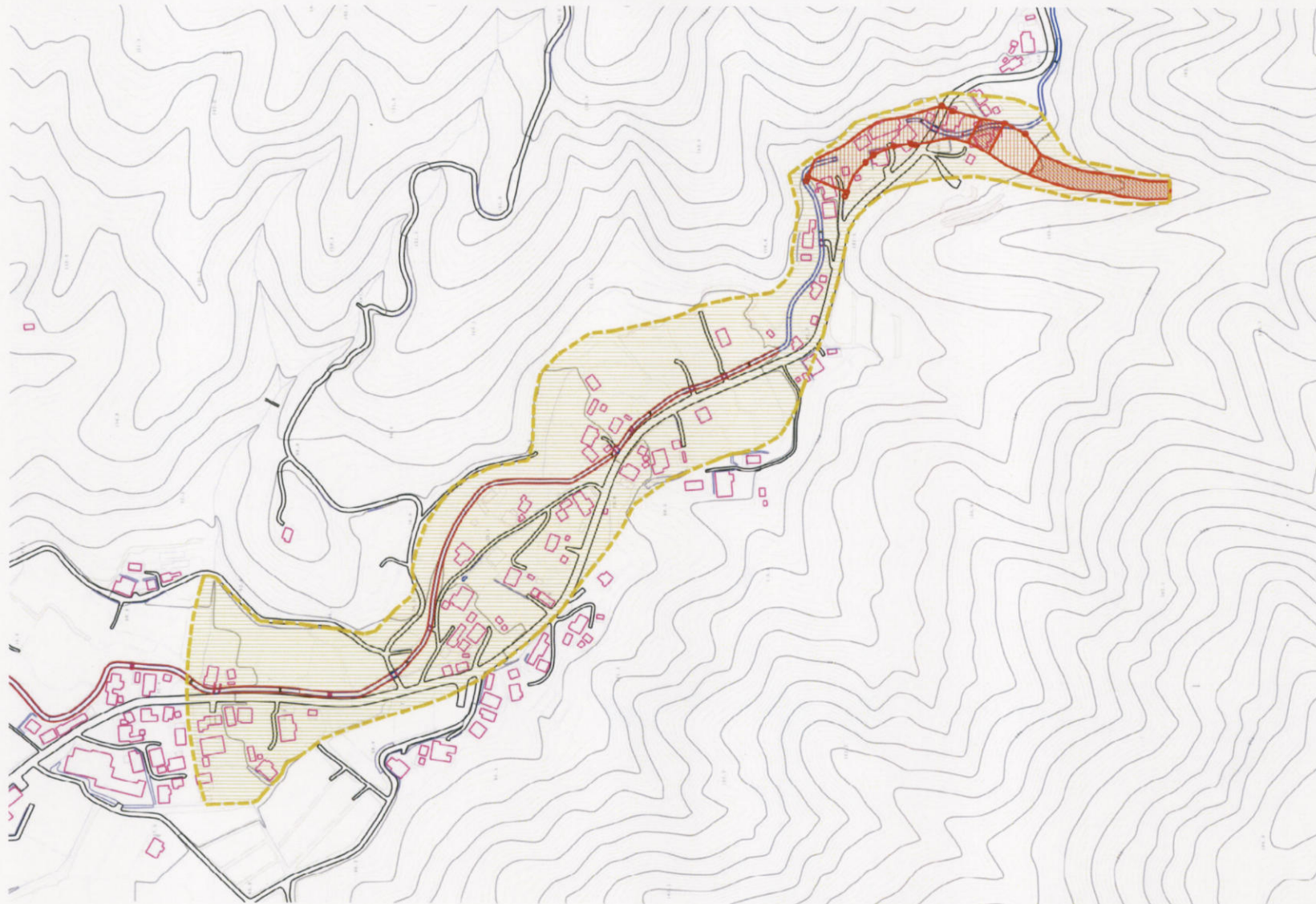


土砂災害警戒区域等の指定の公示に係る図書(その2)



様式-2(土) 土砂災害警戒区域・土砂災害特別警戒区域 区域図(その1)	土砂災害防止法施行令第2条の基準に該当する区域 	N 縮尺 1:2,500	自然現象 の種類 土石流	深流番号 503-I-007
	土砂災害防止法施行令第3条の基準に該当する区域 		公示番号 茨城県告示第1358号	深流名 無名沢2
土砂災害防止法施行令第4条の基準に該当する区域 	土砂災害防止法施行令第5条の基準に該当する区域 	公示年月日 平成18年12月4日	所在地 桜川市真壁町山尾	
その他の区域 				茨城県

土砂災害警戒区域等の指定の公示に係る図書(その3)



様式-3(土) 土砂災害警戒区域・土砂災害特別警戒区域 区域図(その2)	土砂災害防止法施行令第2条の基準に該当する区域 	N 縮尺 1:2,500	自然現象 の種類 土石流	溪流番号 503-I-007
	土砂災害防止 法施行令第3条 の基準に類 似する区域 		公示番号 茨城県告示第1358号	溪流名 無名沢2
土砂災害防止 法施行令第4条 の基準に類 似する区域 	公示年月日 平成 18年 12月 4日	所在地 桜川市真壁町山尾		
その他の区域 				