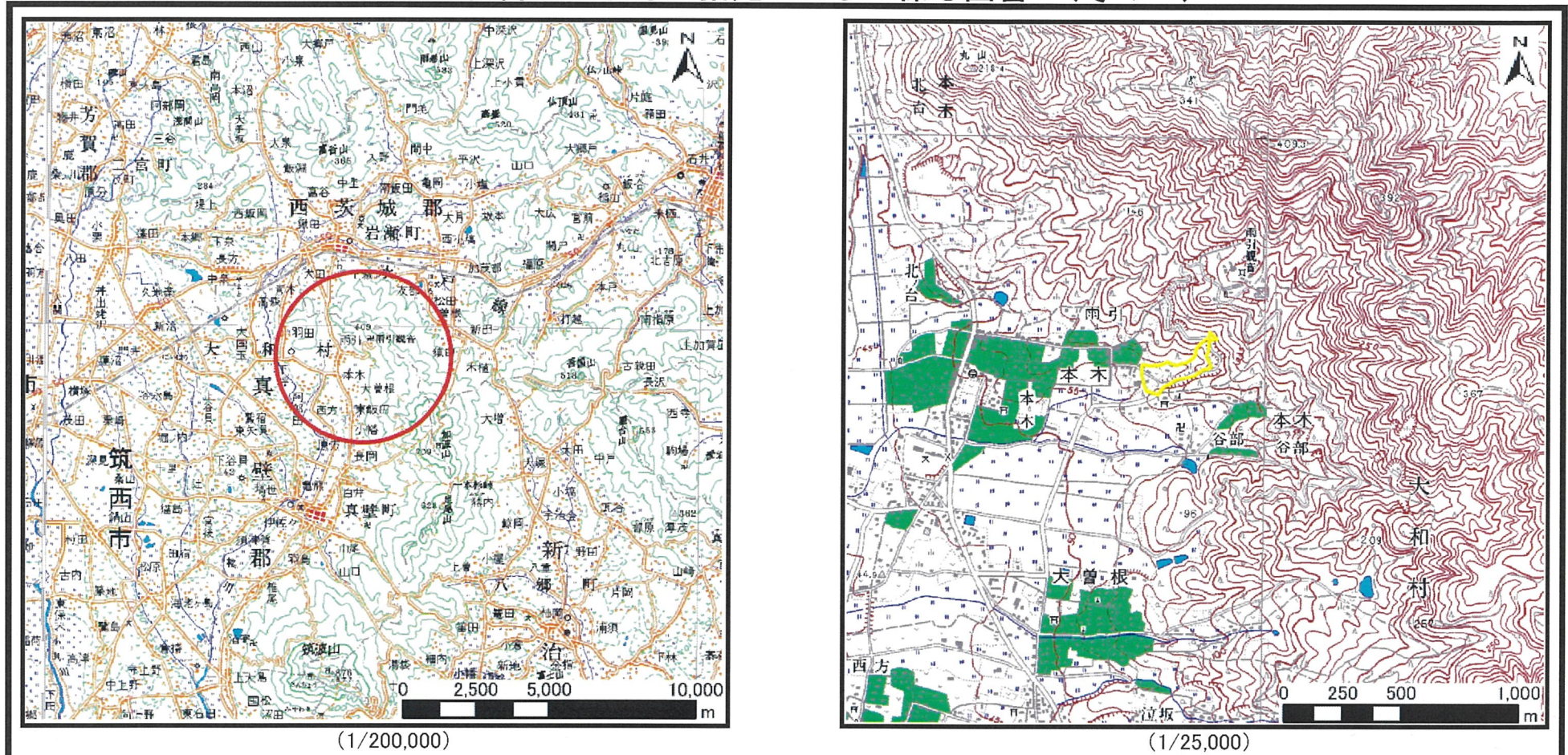


土砂災害警戒区域等の指定の公示に係る図書（その1）



様式-1 (土) 土砂災害警戒区域・土砂災害特別警戒区域 位置図	自然現象の種類	土石流
	溪流番号	504-II-001
	溪流名	雨引沢
	所在地	茨城県桜川市本木

この地図は、国土地理院長の承認を得て、同院発行の数値地図20000(地図画像)及び数値地図25000(地図画像)を複製したものである。(認証番号 平21業複、第821号)




土砂災害警戒区域等の指定の公示に係る図書(その2)



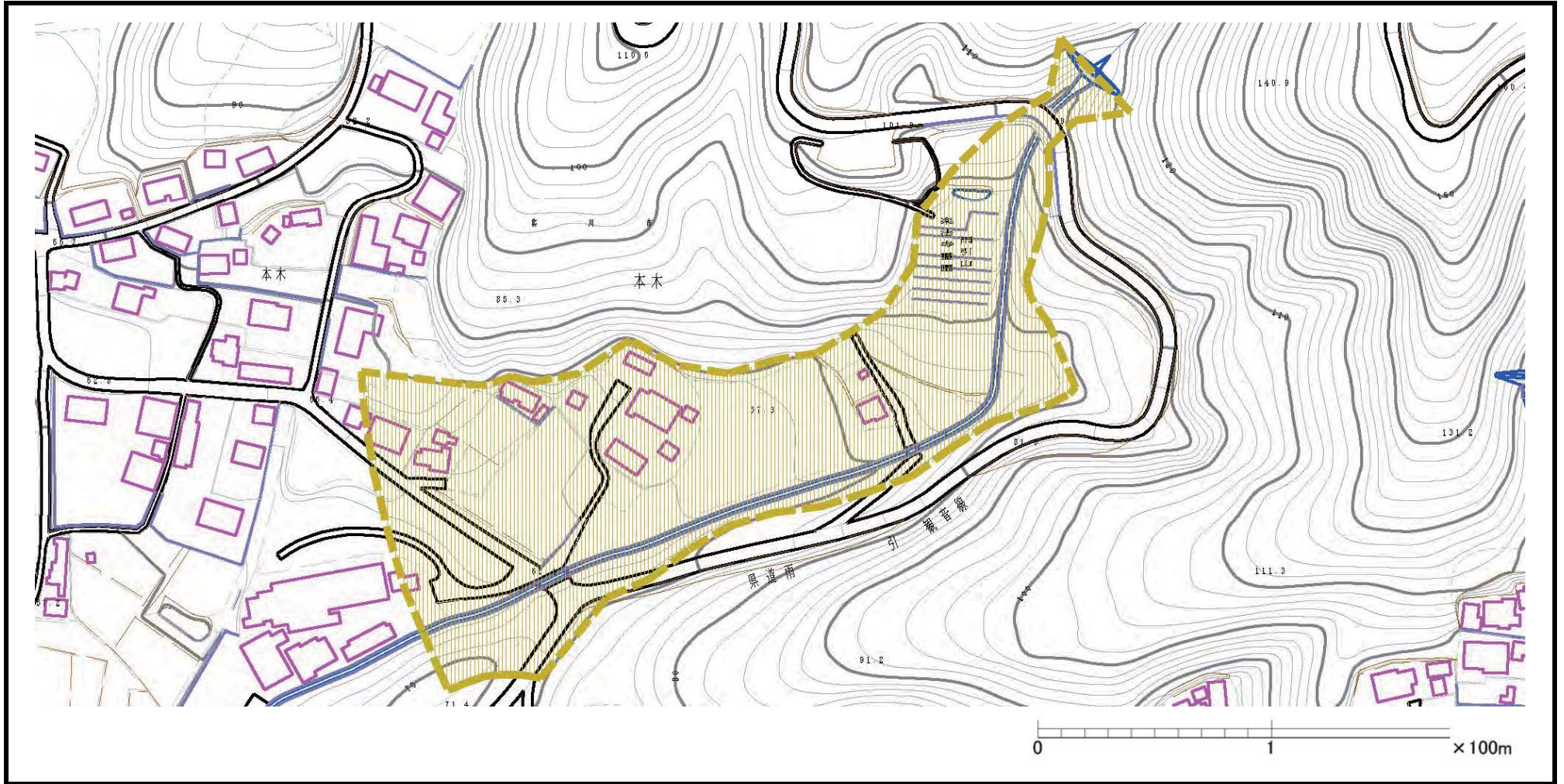
0 1 x 100m

様式-2(土)

土砂災害警戒区域・土砂災害特別警戒区域
区域図(その1)

土砂災害防止法施行令第二条の基準に該当する区域		N 縮尺 1:2,500	自然現象 の種類	土石流	溪流番号	504-II-001
土砂災害防止法 施行令第三条の 基準に該当する 区域			告示番号	茨城県告示第1408号	溪流名	雨引沢
その他の区域			告示年月日	平成22年12月16日	所在地	茨城県桜川市本木

土砂災害警戒区域等の指定の公示に係る図書(その2)



様式-2(土) 土砂災害警戒区域・土砂災害特別警戒区域図(その1)	土砂災害防止法施行令第二条の基準に該当する区域		N 縮尺 1:2,500	自然現象の種類 土石流	溪流番号 504-II-001
	土砂災害防止法施行令第三条の基準に該当する区域			告示番号 茨城県告示第1408号	溪流名 雨引沢
	その他の区域			告示年月日 平成22年12月16日	所在地 茨城県桜川市本木