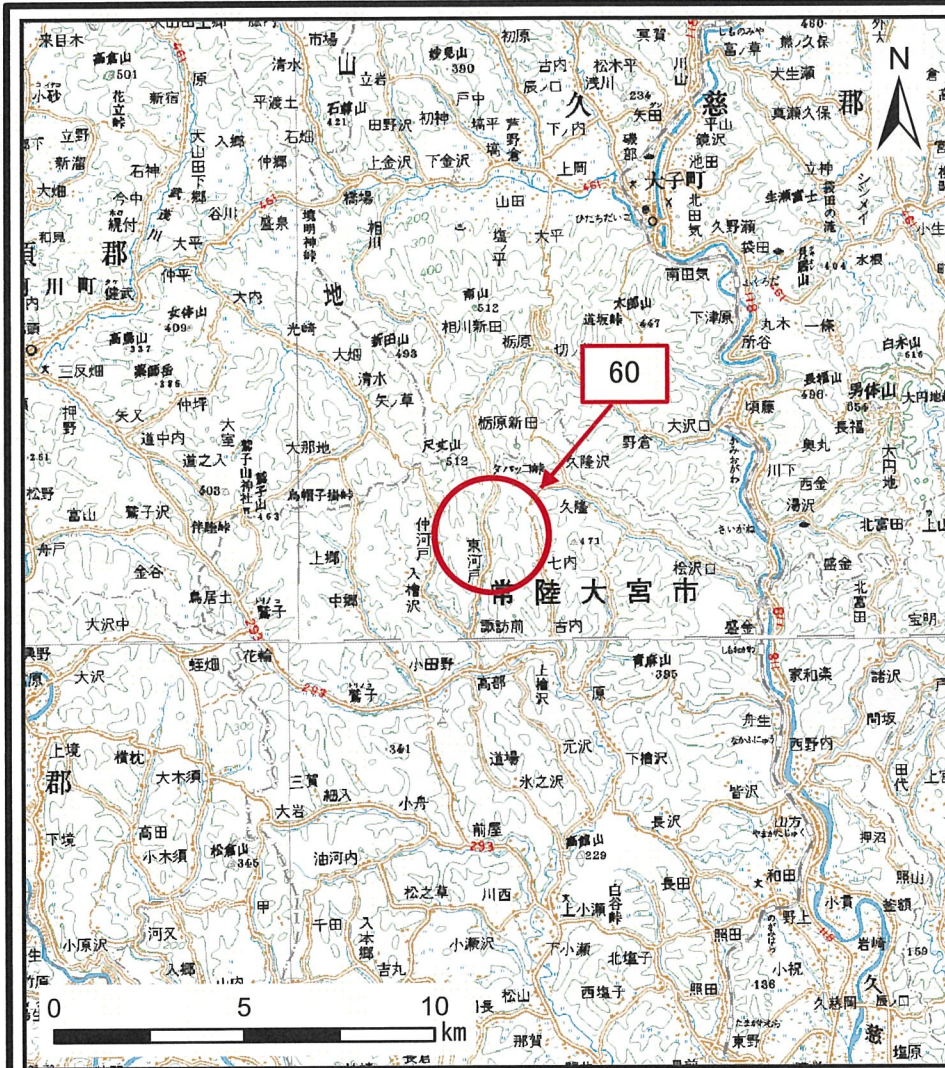
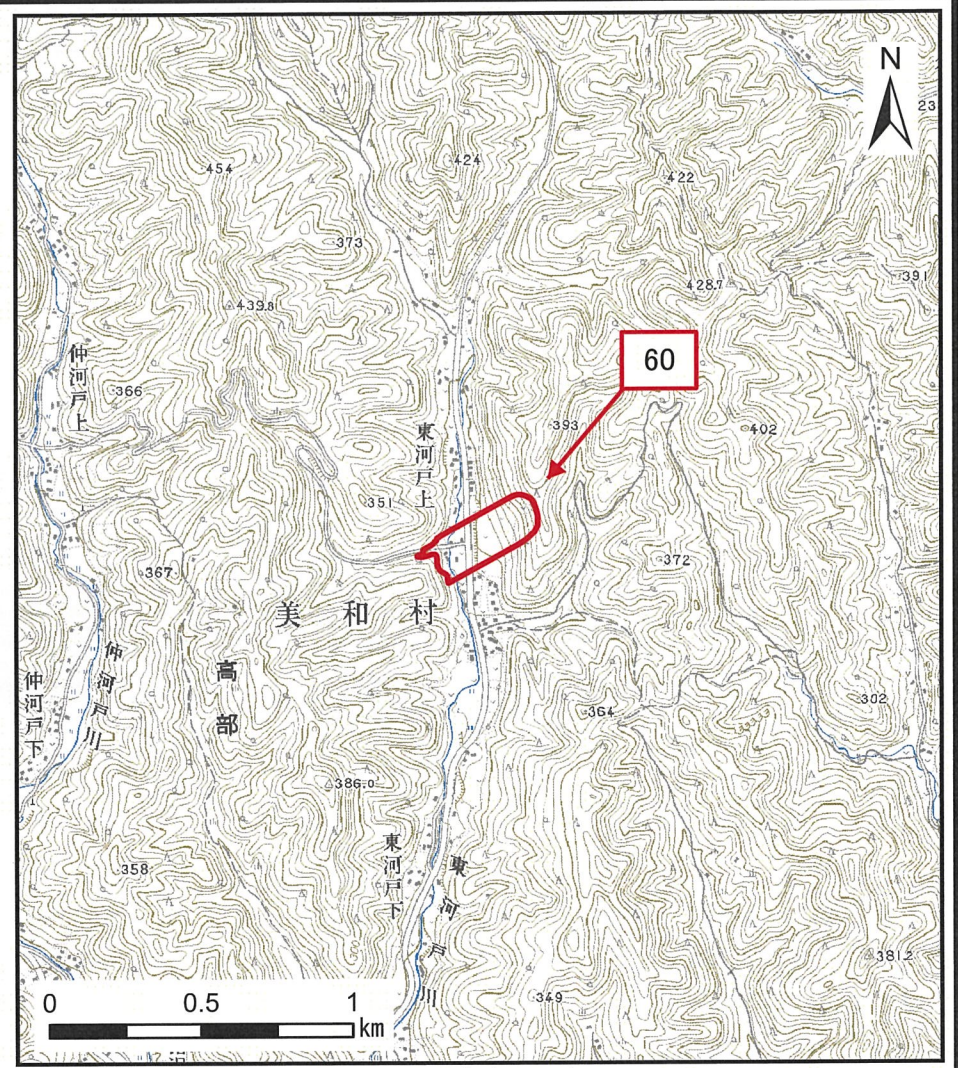


土砂災害警戒区域等の指定の公示に係る図書(その1)



(1/200,000)

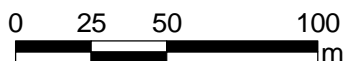
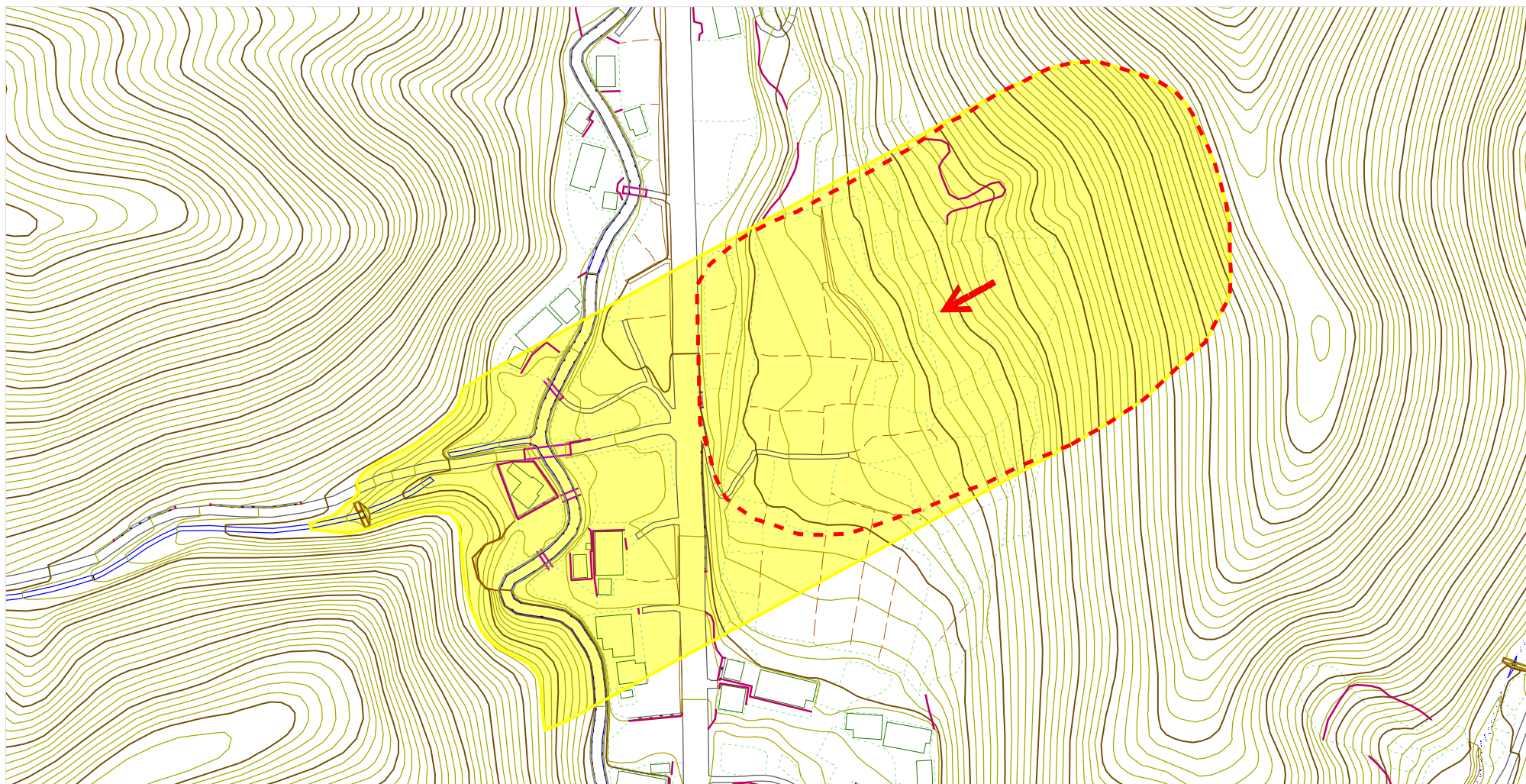


(1/25,000)

様式-1(地)
土砂災害警戒区域 位置図

自然現象の種類	地滑り
箇所番号	60
箇所名	梅ヶ草
地滑り区域名	A
所在地	茨城県常陸大宮市高部

土砂災害警戒区域等の指定の公示に係わる図書（その2）



様式-2(地)

土砂災害警戒区域 区域図

土砂災害防止法施行令第二条
の基準に該当する区域
(土砂災害警戒区域)



自然現象
の種類

地滑り

箇所番号

60

箇所名

梅ヶ草

土砂災害防止法施行令第三条
の基準に該当する区域
(土砂災害特別警戒区域)



縮尺

1:2,500

告示番号

茨城県告示
第353号

地すべり区域名

A

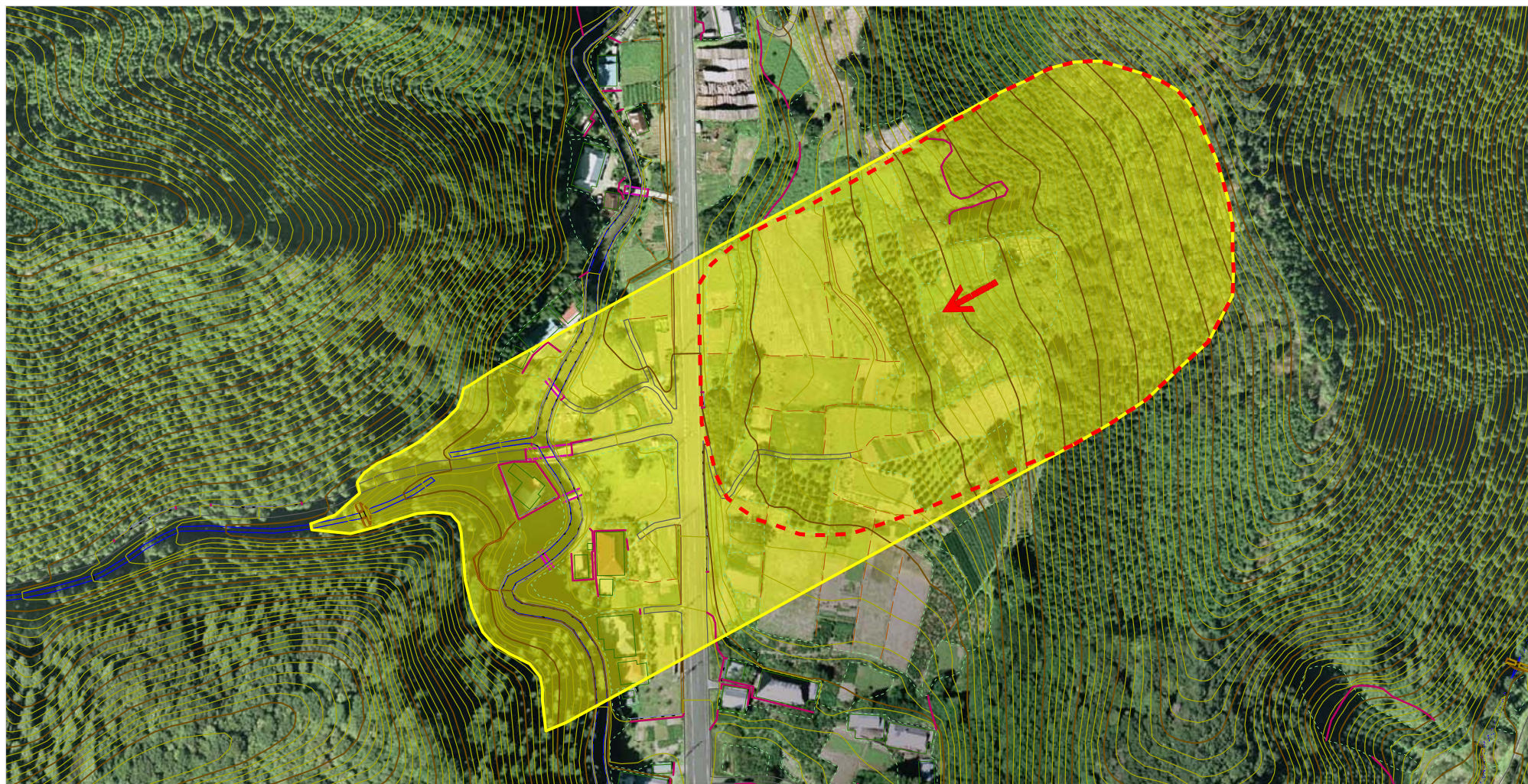
告示年月日

平成28年
3月24日

所在地

茨城県常陸大宮市高部

土砂災害警戒区域等の指定の公示に係わる図書（その3）



様式-3(地)

土砂災害警戒区域 区域図

土砂災害防止法施行令第二条
の基準に該当する区域
(土砂災害警戒区域)



自然現象
の種類

地滑り

箇所番号

60

箇所名

梅ヶ草

告示番号

茨城県告示
第353号

地すべり区域名

A

告示年月日

平成28年
3月24日

所在地

茨城県常陸大宮市高部

土砂災害防止法施行令第三条
の基準に該当する区域
(土砂災害特別警戒区域)



縮尺
1:2,500