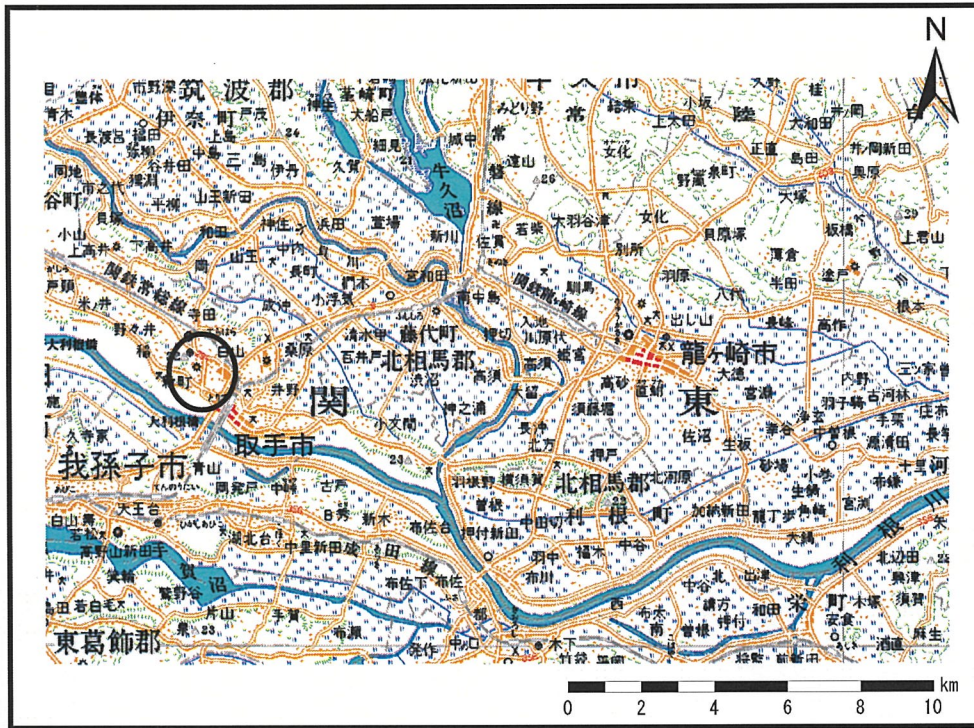


土砂災害警戒区域等の指定の公示に係る図書(その1)



位置図 (1/200,000)



位置図 (1/25,000)

様式-1(急) 土砂災害警戒区域・土砂災害特別警戒区域 位置図	自然現象の種類	急傾斜地の崩壊
	箇所番号	217-I-020-1
	箇所名	新町六丁目
	所在地	茨城県取手市新町六丁目

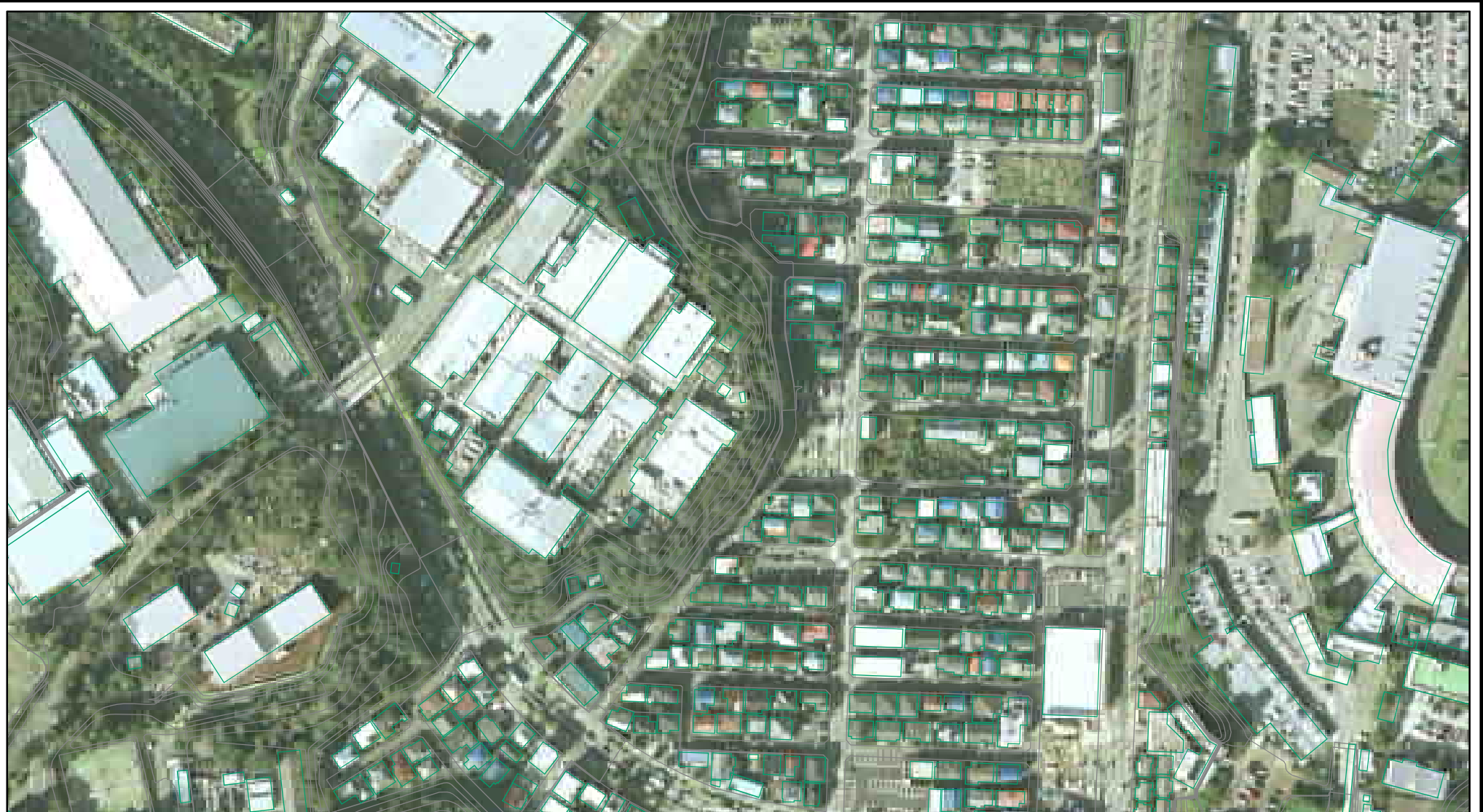
土砂災害警戒区域等の指定の公示に係る図書(その2)



0 25 50 100
m

様式-2(急) 土砂災害警戒区域・土砂災害特別警戒区域 区域図(その1)	土砂災害防止法施行令第二条の基準に該当する区域		N 縮尺 1:2,500	自然現象の種類	急傾斜地の崩壊	箇所番号	217-I-020-1
	土砂災害防止法施行令第三条の基準に該当する区域			告示番号	県告示第753号	箇所名	新町六丁目
	それ以外の区域			告示年月日	平成27年6月4日	所在地	茨城県取手市新町六丁目

土砂災害警戒区域等の指定の公示に係る図書(その2)



0 25 50 100
m

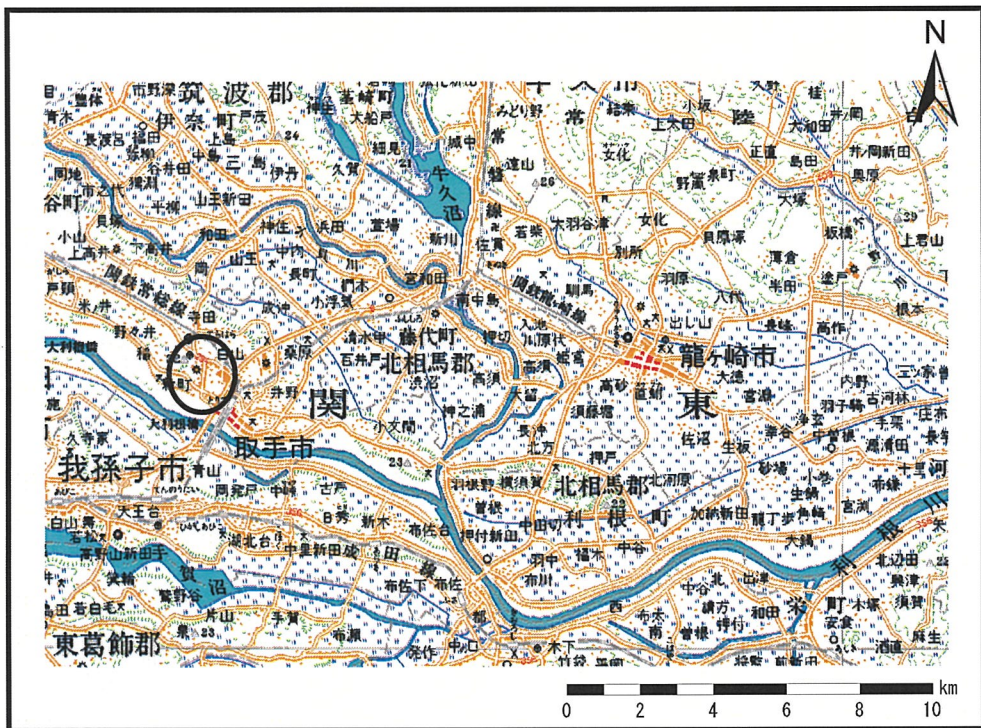
様式-2(急)
土砂災害警戒区域・土砂災害特別警戒区域
区域図(その1)

土砂災害防止法施行令第二条の基準に該当する区域	
土砂災害防止法施行令第三条の基準に該当する区域	
土砂等の(移動)高さが1m以下の場合、土砂等の移動による力が100kN/mを超える区域	
土砂等の堆積の高さが3mを超える区域	
それ以外の区域	

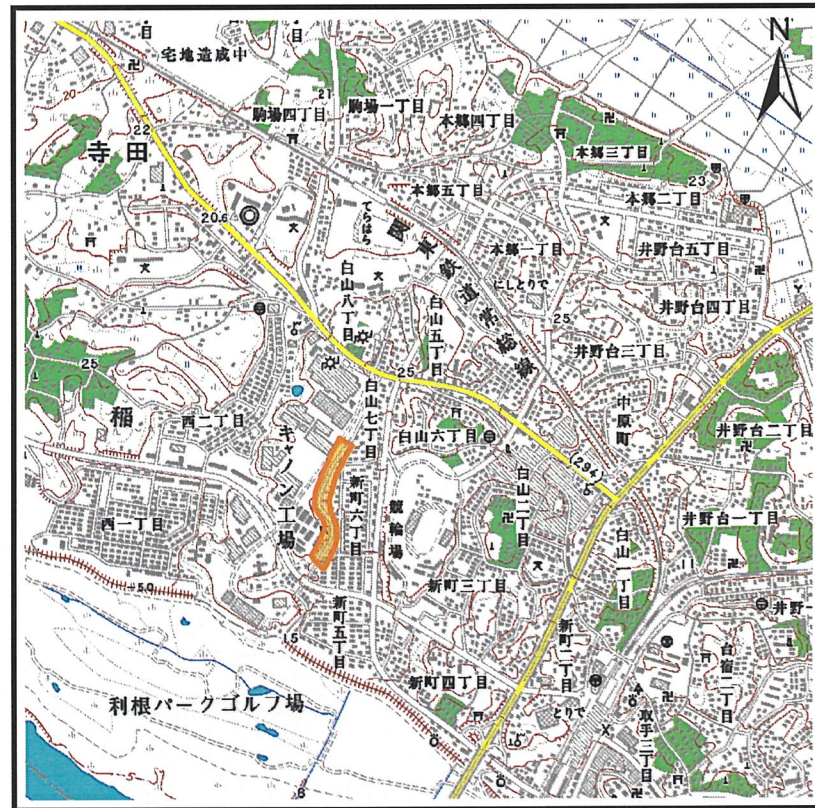
N	
縮尺	1:2,500

自然現象の種類	急傾斜地の崩壊	箇所番号	217-I-020-1
告示番号	県告示第753号	箇所名	新町六丁目
告示年月日	平成27年6月4日	所在地	茨城県取手市新町六丁目

土砂災害警戒区域等の指定の公示に係る図書(その1)



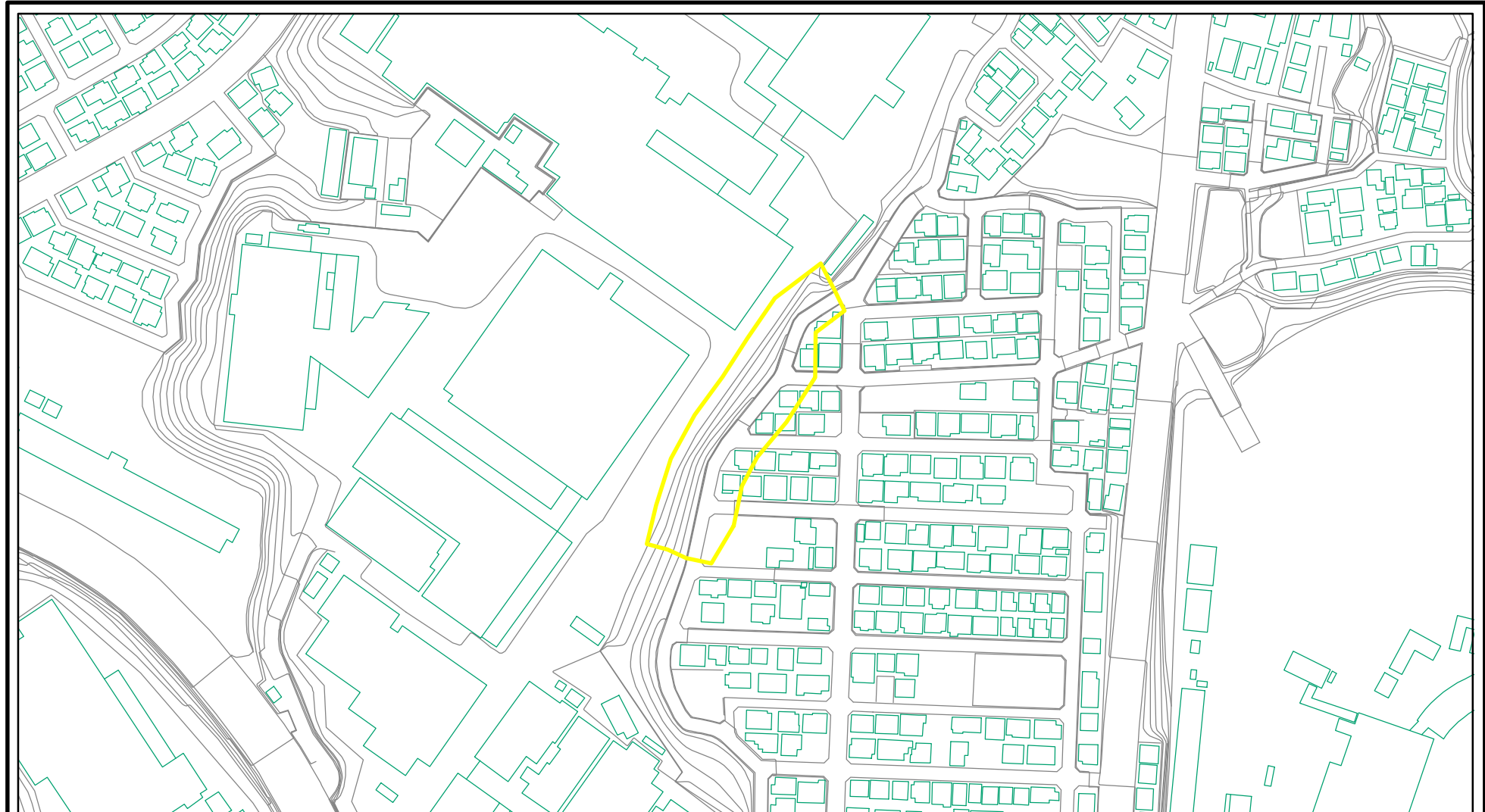
位置図 (1/200,000)



位置図 (1/25,000)

様式-1(急) 土砂災害警戒区域・土砂災害特別警戒区域 位置図	自然現象の種類	急傾斜地の崩壊
	箇所番号	217-I-020-2
	箇所名	新町六丁目
	所在地	茨城県取手市新町六丁目

土砂災害警戒区域等の指定の公示に係る図書(その2)



図中の数字は横断測線番号を示す

様式-2(急) 土砂災害警戒区域・土砂災害特別警戒区域 区域図(その1)	土砂災害防止法施行令第二条の基準に該当する区域		N 縮尺 1:2,500	自然現象の種類	急傾斜地の崩壊	箇所番号	217-I-020-2
	土砂災害防止法施行令第三条の基準に該当する区域			告示番号	茨城県告示第1117号	箇所名	新町六丁目
	土砂等の(移動)高さが1m以下の場合、土砂等の移動による力が100kN/mを超える区域			告示年月日	令和4年11月7日	所在地	茨城県取手市新町六丁目
	土砂等の堆積の高さが3mを超える区域			告示年月日	令和4年11月7日	所在地	茨城県取手市新町六丁目
それ以外の区域							

土砂災害警戒区域等の指定の公示に係る図書(その2)



図中の数字は横断測線番号を示す

様式-2(急)

土砂災害警戒区域・土砂災害特別警戒区域
区域図(その1)

土砂災害防止法施行令第二条の基準に該当する区域	
土砂災害防止法施行令第三条の基準に該当する区域	
土砂等の(移動)高さが1m以下の場合、土砂等の移動による力が100kN/mを超える区域	
土砂等の堆積の高さが3mを超える区域	
それ以外の区域	

N	
縮尺	1:2,500

自然現象の種類	急傾斜地の崩壊	箇所番号	217-I-020-2
告示番号	茨城県告示第1117号	箇所名	新町六丁目
告示年月日	令和4年11月7日	所在地	茨城県取手市新町六丁目