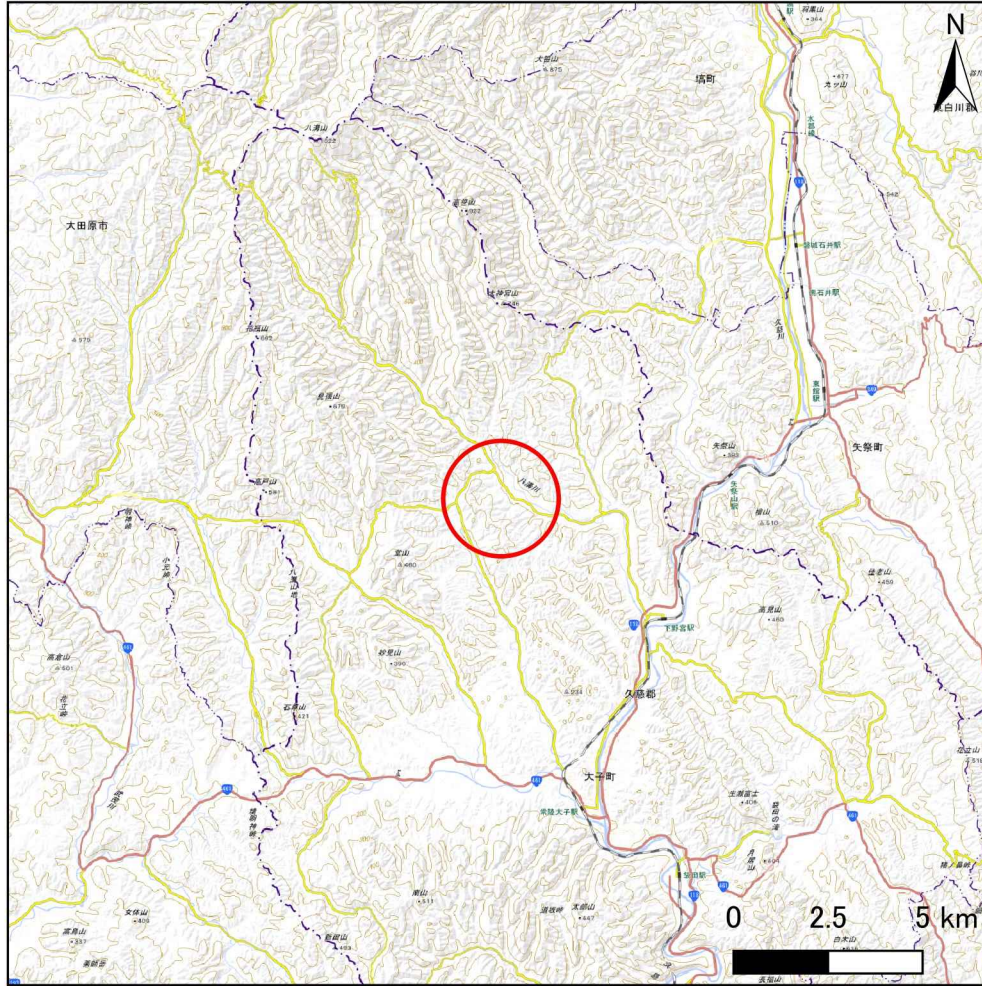
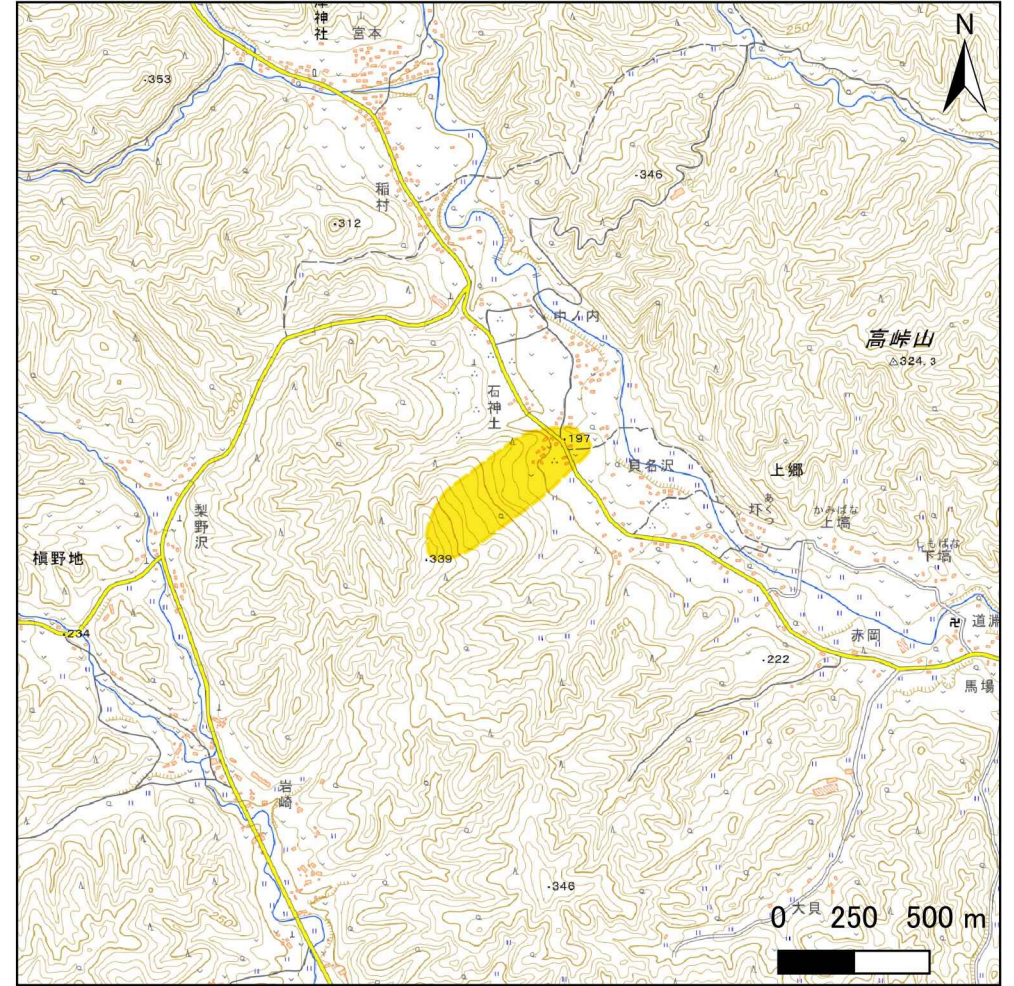


土砂災害警戒区域等の指定の公示に係る図書(その1)



1:200,000



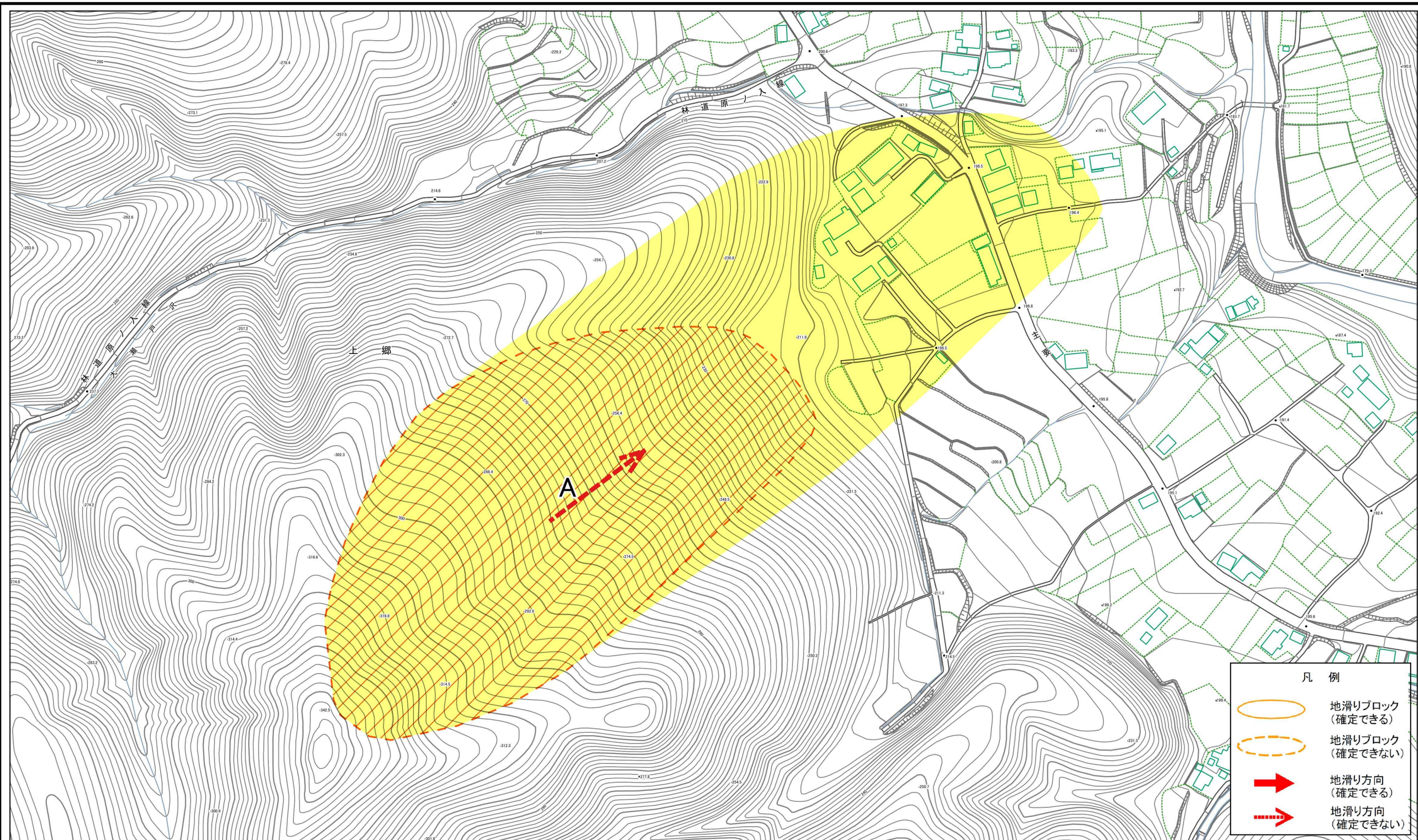
1:25,000

様式-1(地)

土砂災害警戒区域・土砂災害特別警戒区域 位置図

自然現象の種類	地滑り
箇所番号	265
箇所名	貝名沢
地滑り区域名	A
所在地	茨城県久慈郡大子町上郷

土砂災害警戒区域等の指定の公示に係る図書(その2)

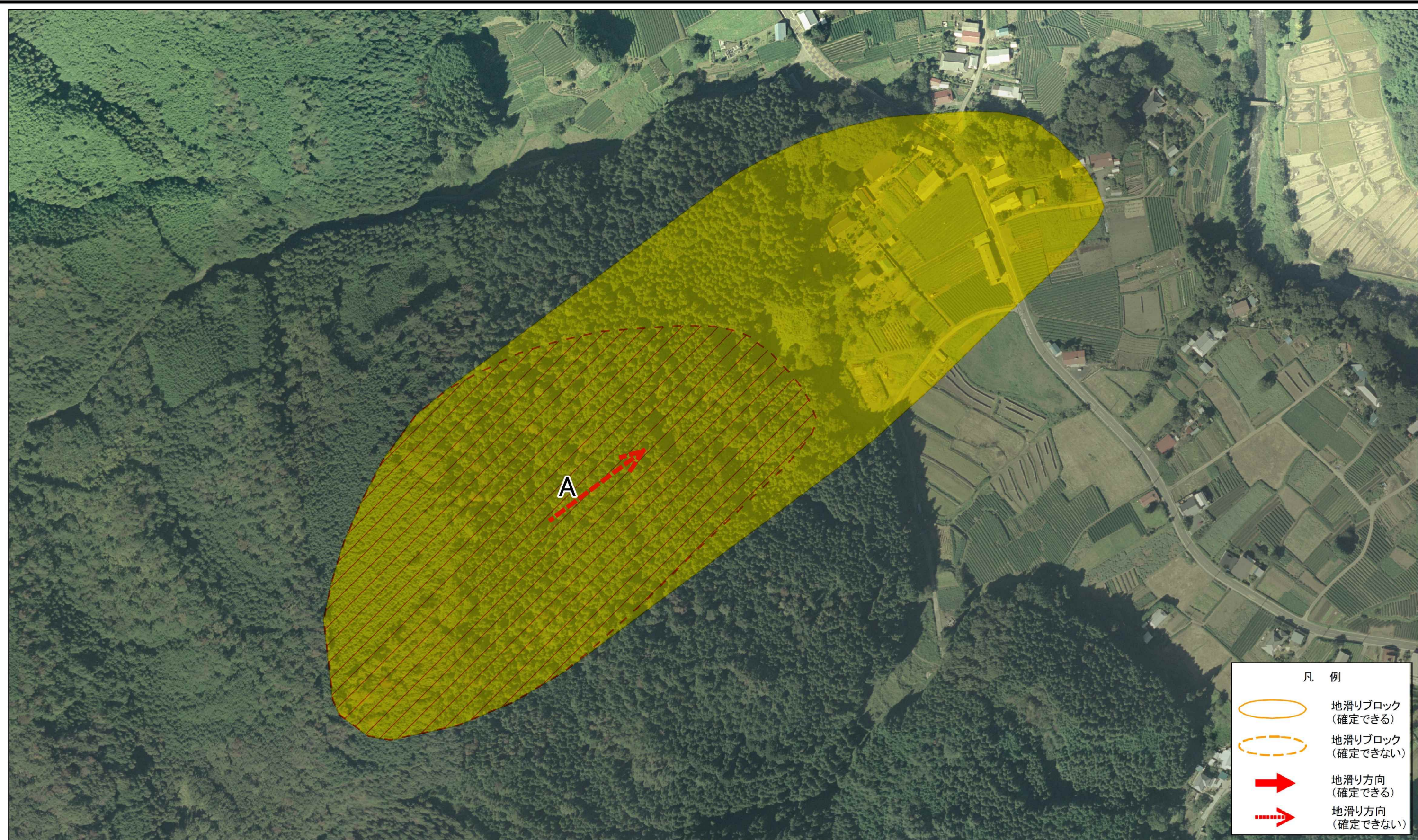


- 凡例
- 地滑りブロック (確定できる)
 - 地滑りブロック (確定できない)
 - 地滑り方向 (確定できる)
 - 地滑り方向 (確定できない)

0 50 100 150 200 m

様式-2(地) 土砂災害警戒区域・土砂災害特別警戒区域 区域図	土砂災害防止法施行令第二条の基準に該当する区域(土砂災害警戒区域)		N 縮尺 1:2,500	自然現象の種類 地滑り	箇所番号 265	箇所名 A	貝名沢	
	土砂災害防止法施行令第三条の基準に該当する区域(土砂災害特別警戒区域)			告示番号 茨城県告示第421号	地滑り区域名	茨城県久慈郡大子町上郷		
				告示年月日 令和5年3月30日	所在地			

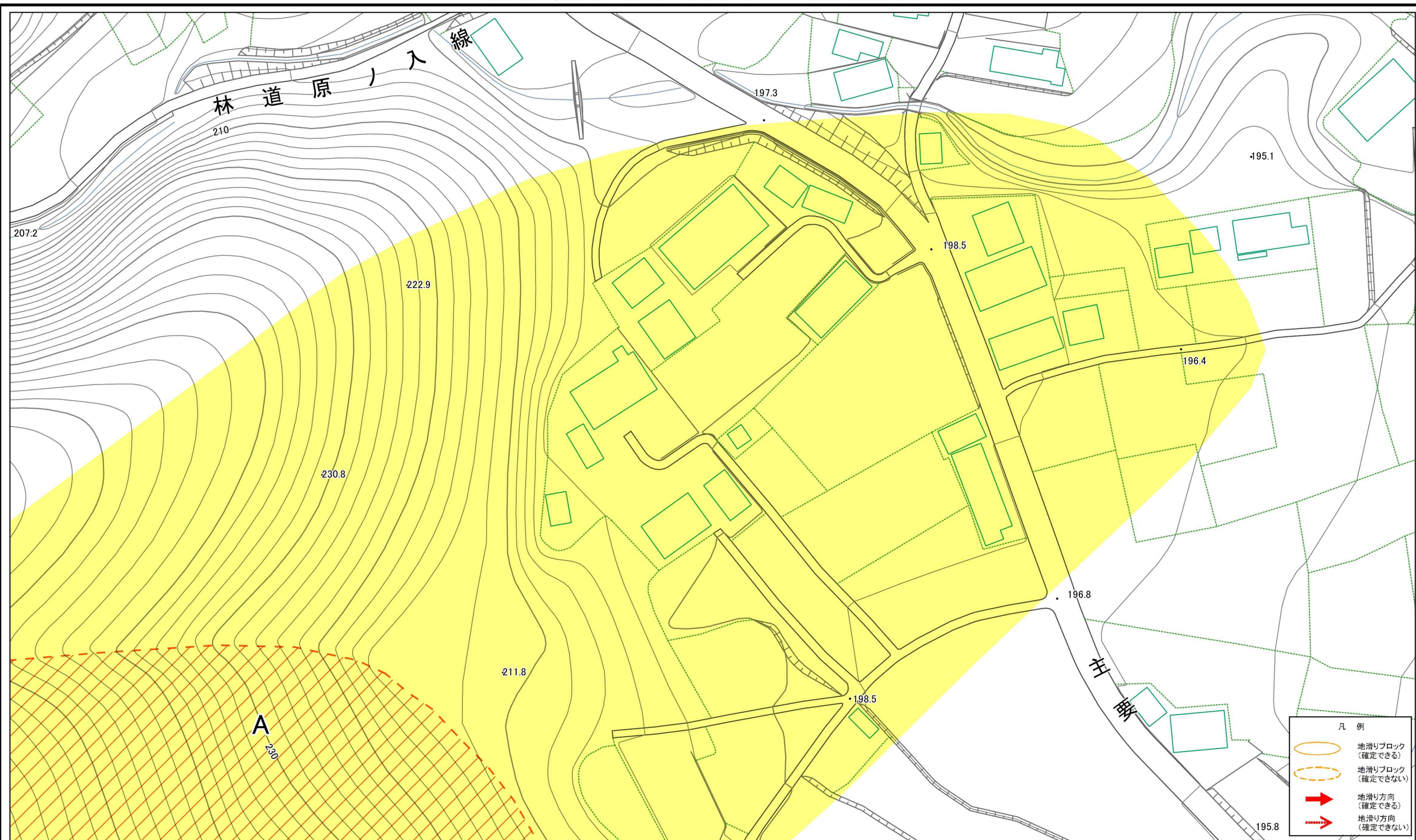
土砂災害警戒区域等の指定の公示に係る図書(その2)



凡 例	
	地滑りブロック (確定できる)
	地滑りブロック (確定できない)
	地滑り方向 (確定できる)
	地滑り方向 (確定できない)

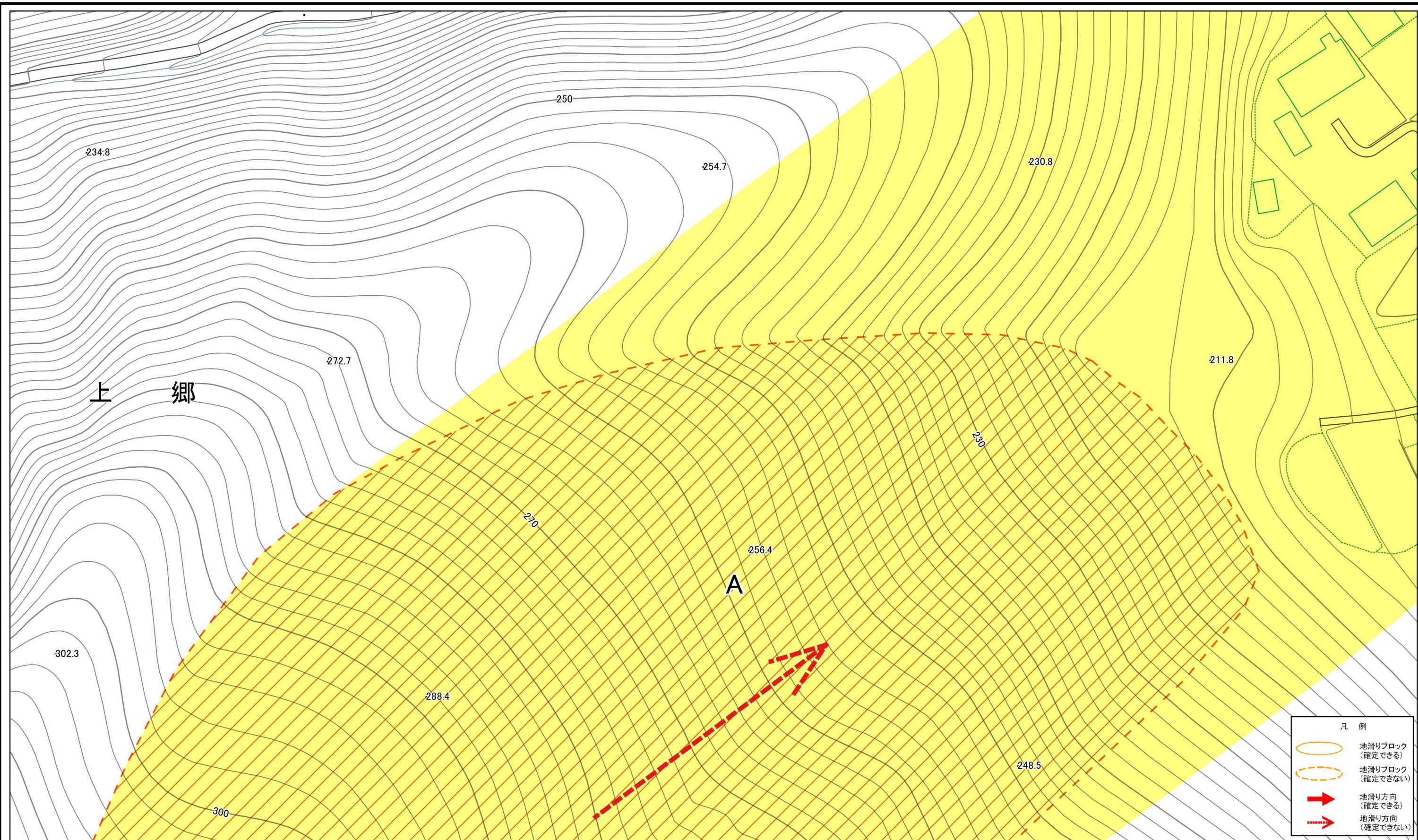
様式-2(地) 土砂災害警戒区域・土砂災害特別警戒区域 区域図	土砂災害防止法施行令第二条の基準に該当する区域(土砂災害警戒区域)			自然現象の種類 地滑り	箇所番号 265	箇所名 貝名沢
	土砂災害防止法施行令第三条の基準に該当する区域(土砂災害特別警戒区域)		縮尺 1:2,500	告示番号 茨城県告示第421号	地滑り区域名 A	
				告示年月日 令和5年3月30日	所在地 茨城県久慈郡大子町上郷	

土砂災害警戒区域等の指定の公示に係る図書(その3)



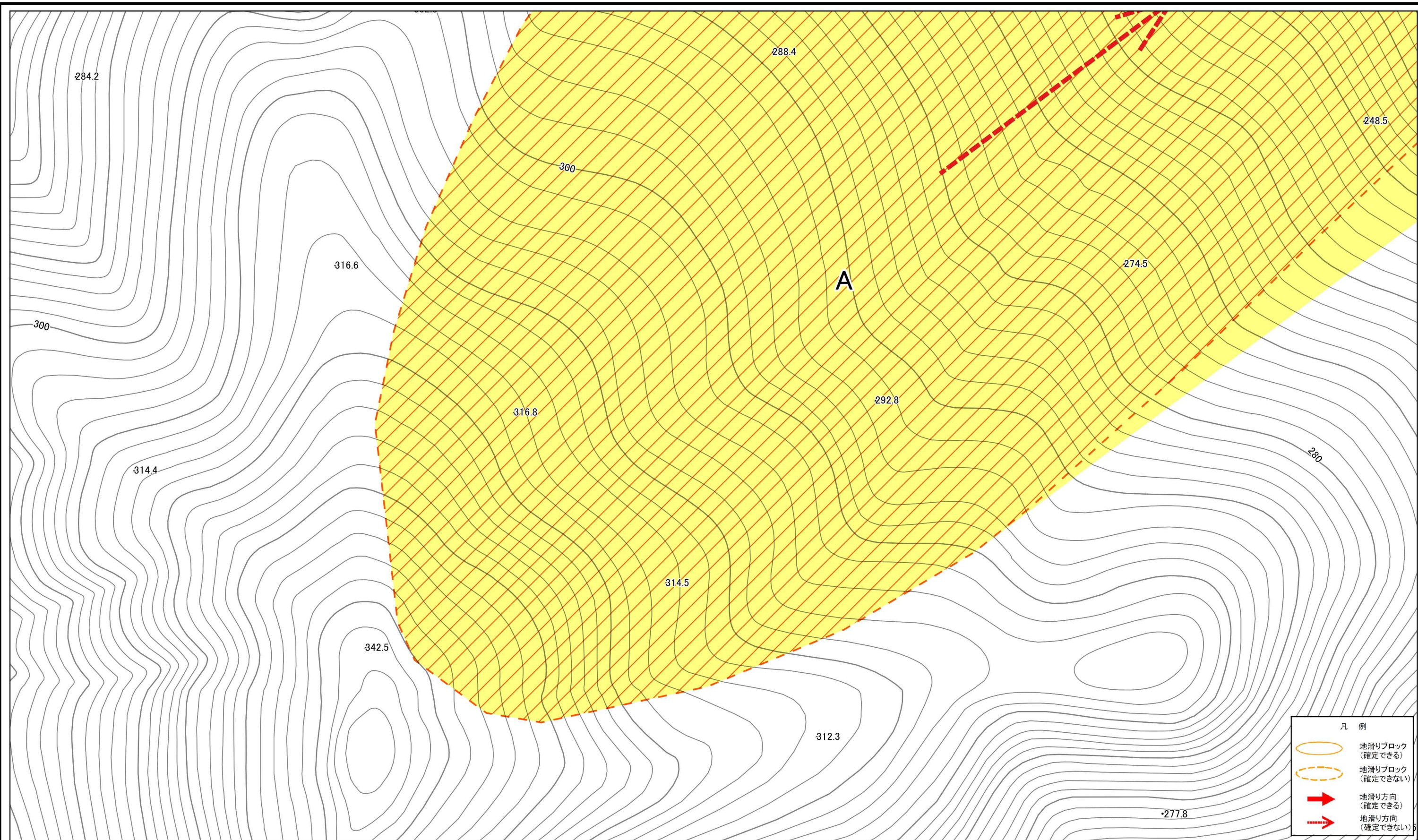
様式-3(地) 土砂災害警戒区域・土砂災害特別警戒区域 区域図	土砂災害防止法施行令第二条の基準に該当する区域(土砂災害警戒区域)		N 縮尺 1:1,000	自然現象の種類 地滑り	箇所番号 265	箇所名 貝名沢
	土砂災害防止法施行令第三条の基準に該当する区域(土砂災害特別警戒区域)			告示番号 茨城県告示第421号	地滑り区域名 A	
				告示年月日 令和5年3月30日	所在地 茨城県久慈郡大子町上郷	

土砂災害警戒区域等の指定の公示に係る図書(その3)



様式-3(地) 土砂災害警戒区域・土砂災害特別警戒区域 区域図	土砂災害防止法施行令第二条の基準に該当する区域(土砂災害警戒区域)			自然現象の種類 地滑り	箇所番号 265	箇所名 貝名沢
	土砂災害防止法施行令第三条の基準に該当する区域(土砂災害特別警戒区域)		縮尺 1:1,000	告示番号 茨城県告示第421号	地滑り区域名 A	
				告示年月日 令和5年3月30日	所在地 茨城県久慈郡大子町上郷	

土砂災害警戒区域等の指定の公示に係る図書(その3)



様式-3(地) 土砂災害警戒区域・土砂災害特別警戒区域 区域図	土砂災害防止法施行令第二条の基準に該当する区域(土砂災害警戒区域)		縮尺 1:1,000	自然現象の種類 地滑り	箇所番号 265	箇所名 貝名沢	
	土砂災害防止法施行令第三条の基準に該当する区域(土砂災害特別警戒区域)			告示番号 茨城県告示第421号	地滑り区域名 A	告示年月日 令和5年3月30日	所在地 茨城県久慈郡大子町上郷
	凡例 ○ 地滑りブロック (確定できる) ○ 地滑りブロック (確定できない) → 地滑り方向 (確定できる) → 地滑り方向 (確定できない)						