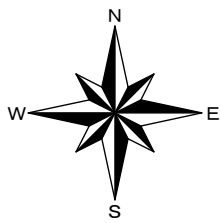


# 大北川水系大北川 洪水浸水想定区域図（計画規模）

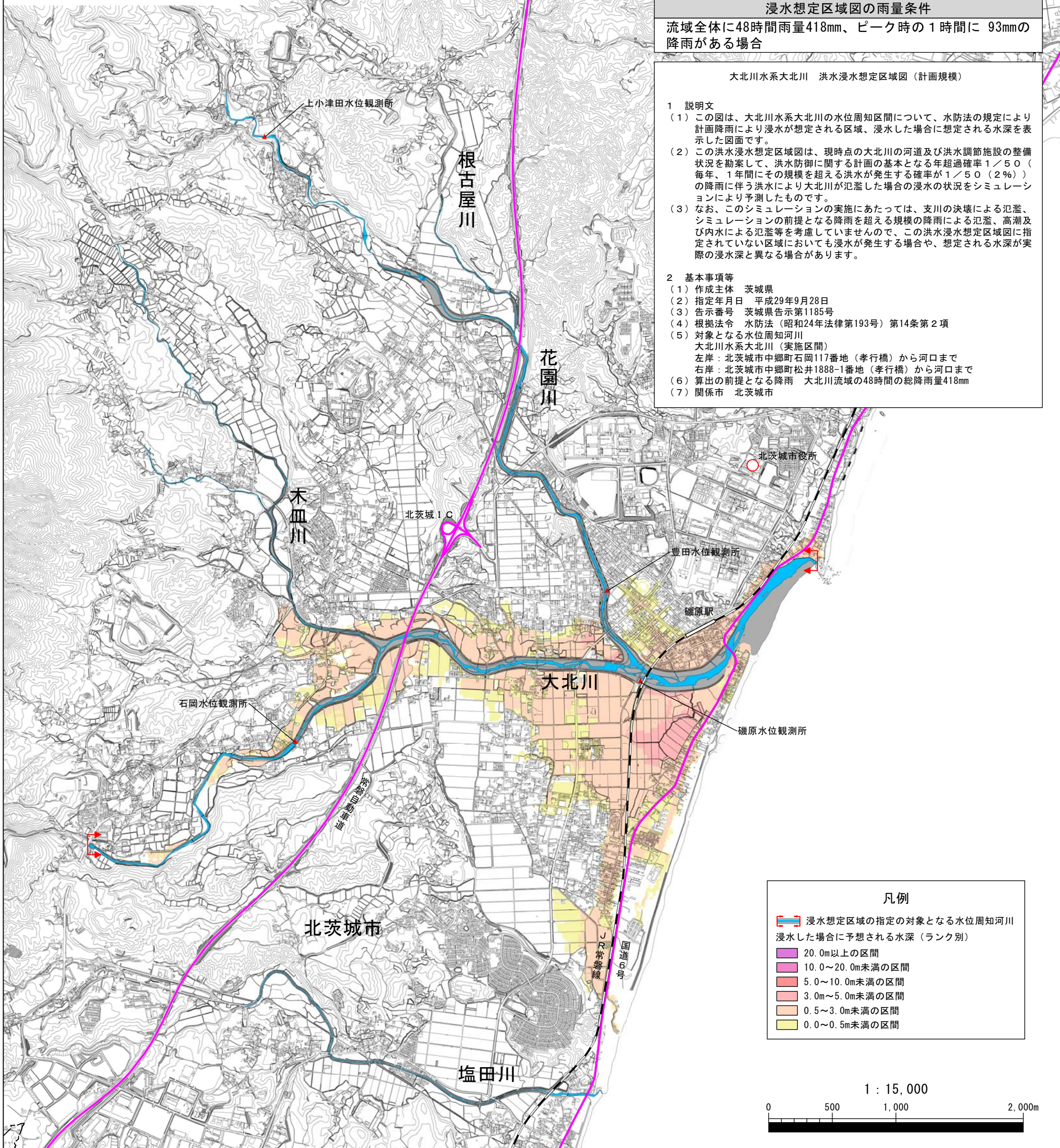


## 浸水想定区域図の雨量条件

流域全体に48時間雨量418mm、ピーク時の1時間に93mmの降雨がある場合

## 大北川水系大北川 洪水浸水想定区域図（計画規模）

- 1 説明文
  - (1) この図は、大北川水系大北川の水位周知区間について、水防法の規定により計画降雨により浸水が想定される区域、浸水した場合に想定される水深を表示した図面です。
  - (2) この洪水浸水想定区域図は、現時点の大北川の河道及び洪水調節施設の整備状況を勘案して、洪水防御に関する計画の基本となる年超過確率1/50（毎年、1年間にその規模を超える洪水が発生する確率が1/50（2%））の降雨に伴う洪水により大北川が氾濫した場合の浸水の状況をシミュレーションにより予測したものです。
  - (3) なお、このシミュレーションの実施にあたっては、支川の決壊による氾濫、シミュレーションの前提となる降雨を超える規模の降雨による氾濫、高潮及び内水による氾濫等を考慮していませんので、この洪水浸水想定区域図に指定されていない区域においても浸水が発生する場合や、想定される水深が実際の浸水深と異なる場合があります。
- 2 基本事項等
  - (1) 作成主体 茨城県
  - (2) 指定年月日 平成29年9月28日
  - (3) 告示番号 茨城県告示第1185号
  - (4) 根拠法令 水防法（昭和24年法律第193号）第14条第2項
  - (5) 対象となる水位周知河川  
大北川水系大北川（実施区間）  
左岸：北茨城市中郷町石岡117番地（孝行橋）から河口まで  
右岸：北茨城市中郷町松井1888-1番地（孝行橋）から河口まで
  - (6) 算出の前提となる降雨 大北川流域の48時間の総降雨量418mm
  - (7) 関係市 北茨城市



凡例	
	浸水想定区域の指定の対象となる水位周知河川
浸水した場合に予想される水深（ランク別）	
	20.0m以上の区間
	10.0～20.0m未満の区間
	5.0～10.0m未満の区間
	3.0～5.0m未満の区間
	0.5～3.0m未満の区間
	0.0～0.5m未満の区間

