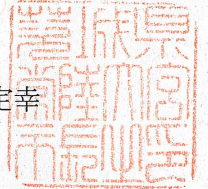


常陸大宮市告示第43号

都市計画法（昭和43年法律第100号）第21条第2項において準用する同法第19条第1項の規定により、大宮都市計画下水道を変更したので、同法第21条第2項において準用する同法第20条第1項の規定に基づき告示し、同条第2項の規定に基づき、当該都市計画の図書を次の場所において縦覧に供する。

令和5年6月12日

常陸大宮市長 鈴木 定幸



1 都市計画の種類

下水道（公共下水道）

2 都市計画を変更する土地の区域

(1) 大宮町公共下水道（雨水）

排水区域

ア 追加する部分

常陸大宮市 南町の全部

野中町、東富町、北町、上町、中富町、下町、栄町の各一部

泉 字高作、字中村田、字矢口上の各一部

上村田 字上高作、字下高作、字東谷津、字坂下、字矢口山の各一部

字留野 字西百駄、字道正内の全部

字北沢、字見光前、字百駄、字北滝久保、

字南滝久保、字久弥、字寺子屋、字上坪、字中坪、

字外城の各一部

石沢 字蔵願、字新代、字梶内、字台、字東原、字大井戸、

字赤城、字西浦、字香作、字字留井沢、字六丁

の各一部

(2) 下水道（中富都市下水路）

排水区域

イ 廃止する部分

常陸大宮市 字鷲ノ宮、字上町入口、字西町入口、字中富、字中江幡、

字南中富、字南野中、字二ツ塚、字羽金堂、字久保、

字前ノ台、字西町尻、大字石沢字梶内、字台、字赤城、

字大井戸、字東原の各一部

3 都市計画の案の縦覧場所

常陸大宮市建設部都市計画課



# 大宮都市計画総括図

## 大宮都市計画下水道の変更(常陸大宮市決定)(雨水)

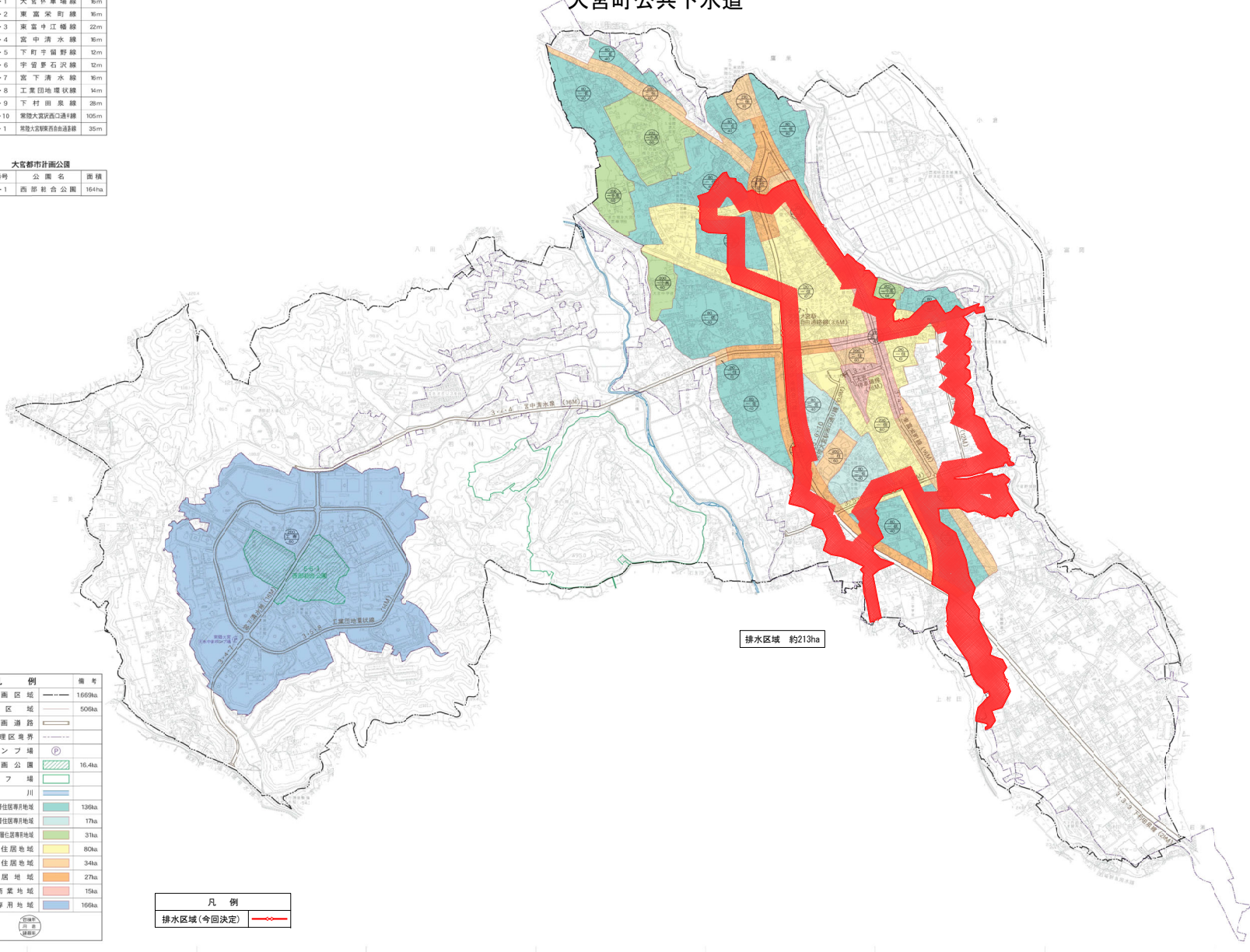
### 大宮町公共下水道

道路番号	路線名	幅員
3-1-1	大宮東環線	30m
3-1-2	東高栄町線	30m
3-1-3	東高栄江橋線	22m
3-1-4	高田清水線	30m
3-1-5	下町字留野線	12m
3-1-6	宇留野石沢線	12m
3-1-7	宮下清水線	30m
3-1-8	工業団地環状線	14m
3-1-9	下村田線	28m
3-1-10	常陸大宮駅西口通り線	105m
8-1-1	常陸大宮駅前自由道路線	35m

公園番号	公園名	面積
5-5-1	西部総合公園	164ha

項目	記号	備考
都市計画区域	---	1669ha
用途区域	---	509ha
都市計画道路	—	
下水道処理区境界	---	
汚水ポンプ場	⊙	16.4ha
都市計画公園	⊙	16.4ha
ゴルフ場	⊙	
河川	—	
第一種住居専用地域	■	136ha
第二種住居専用地域	■	17ha
第一種中低層住居専用地域	■	31ha
第一種住居地域	■	80ha
第二種住居地域	■	34ha
準住居地域	■	27ha
近隣商業地域	■	15ha
工業専用地域	■	166ha

排水区域(今回決定)	—
------------	---



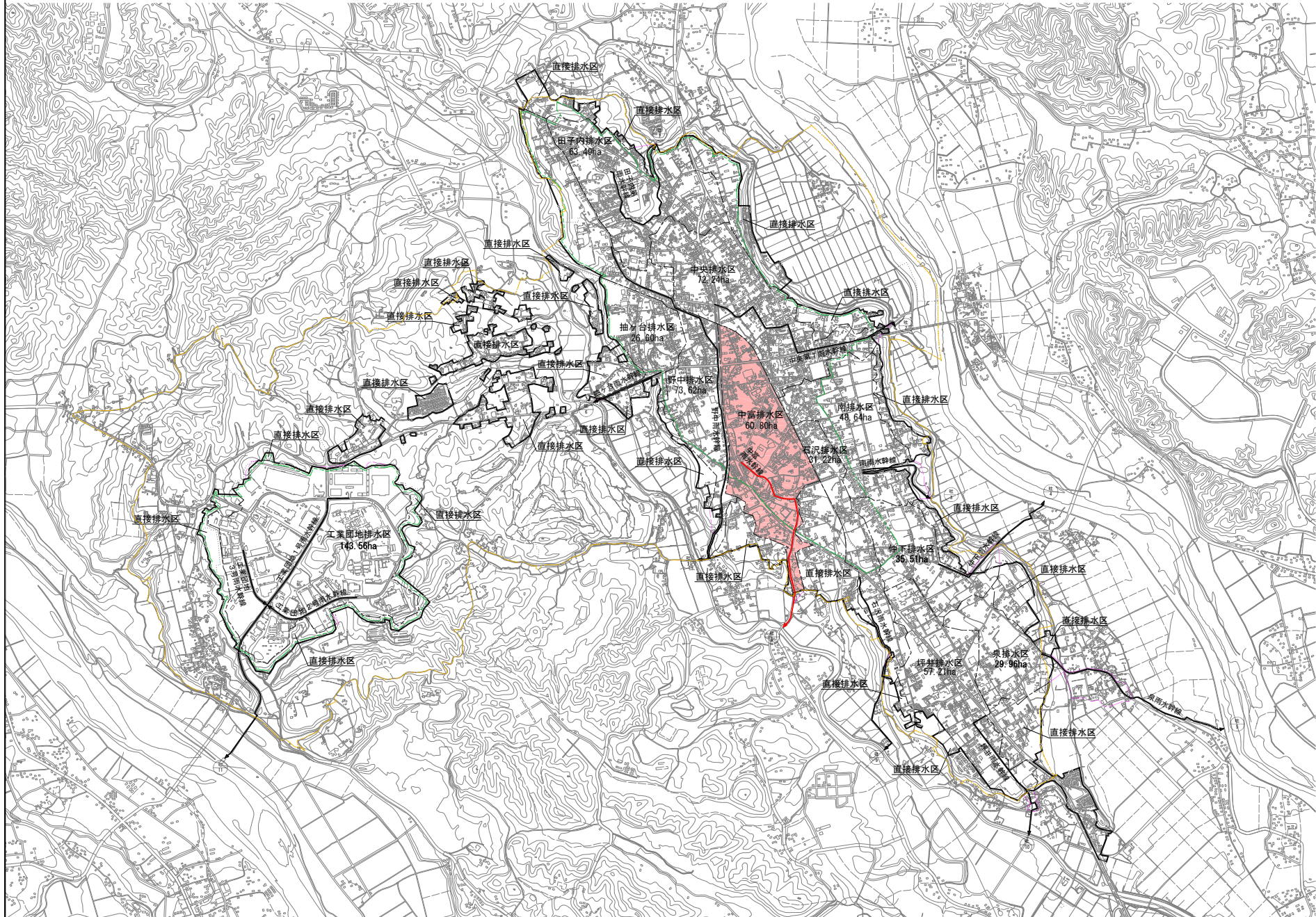
4.3.2.2	〇	大宮駅前
4.3.2.3	△	大宮駅前
4.3.2.4	□	大宮駅前
4.3.2.5	◇	大宮駅前
4.3.2.6	×	大宮駅前
4.3.2.7	+	大宮駅前
4.3.2.8	・	大宮駅前
4.3.2.9	・	大宮駅前
4.3.2.10	・	大宮駅前
4.3.2.11	・	大宮駅前
4.3.2.12	・	大宮駅前
4.3.2.13	・	大宮駅前
4.3.2.14	・	大宮駅前
4.3.2.15	・	大宮駅前
4.3.2.16	・	大宮駅前
4.3.2.17	・	大宮駅前
4.3.2.18	・	大宮駅前
4.3.2.19	・	大宮駅前
4.3.2.20	・	大宮駅前
4.3.2.21	・	大宮駅前
4.3.2.22	・	大宮駅前
4.3.2.23	・	大宮駅前
4.3.2.24	・	大宮駅前
4.3.2.25	・	大宮駅前
4.3.2.26	・	大宮駅前
4.3.2.27	・	大宮駅前
4.3.2.28	・	大宮駅前
4.3.2.29	・	大宮駅前
4.3.2.30	・	大宮駅前
4.3.2.31	・	大宮駅前
4.3.2.32	・	大宮駅前
4.3.2.33	・	大宮駅前
4.3.2.34	・	大宮駅前
4.3.2.35	・	大宮駅前
4.3.2.36	・	大宮駅前
4.3.2.37	・	大宮駅前
4.3.2.38	・	大宮駅前
4.3.2.39	・	大宮駅前
4.3.2.40	・	大宮駅前
4.3.2.41	・	大宮駅前
4.3.2.42	・	大宮駅前
4.3.2.43	・	大宮駅前
4.3.2.44	・	大宮駅前
4.3.2.45	・	大宮駅前
4.3.2.46	・	大宮駅前
4.3.2.47	・	大宮駅前
4.3.2.48	・	大宮駅前
4.3.2.49	・	大宮駅前
4.3.2.50	・	大宮駅前

株式会社 八口調査

常陸大宮市



# 那珂久慈流域関連常陸大宮市公共下水道 計画一般図（雨水）



凡 例	
	行政区域界
	都市計画区域界
	計画排水区域界
	排水区界
	流入区界
	今回計画区域
	用途区域界
	幹線（今回計画）
	幹線（将来計画）
	吐口番号

那珂久慈流域関連常陸大宮市  
公共下水道事業計画

計画一般図（雨水）

図 号	計画一般図（雨水）		
令 号	年 月 日	縮 尺	1/10,000
図 番 号	1/1	図 説 書 号	1/1
茨城県常陸大宮市		設 計	

測量法に基づく国土情報提供承認 (使用) R 3.0h0 002