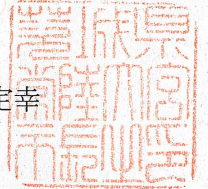


常陸大宮市告示第43号

都市計画法（昭和43年法律第100号）第21条第2項において準用する同法第19条第1項の規定により、大宮都市計画下水道を変更したので、同法第21条第2項において準用する同法第20条第1項の規定に基づき告示し、同条第2項の規定に基づき、当該都市計画の図書を次の場所において縦覧に供する。

令和5年6月12日

常陸大宮市長 鈴木 定幸



1 都市計画の種類

下水道（公共下水道）

2 都市計画を変更する土地の区域

(1) 大宮町公共下水道（雨水）

排水区域

ア 追加する部分

常陸大宮市 南町の全部

野中町、東富町、北町、上町、中富町、下町、栄町の各一部

泉 字高作、字中村田、字矢口上の各一部

上村田 字上高作、字下高作、字東谷津、字坂下、字矢口山の各一部

字留野 字西百駄、字道正内の全部

字北沢、字見光前、字百駄、字北滝久保、

字南滝久保、字久弥、字寺子屋、字上坪、字中坪、

字外城の各一部

石沢 字蔵願、字新代、字梶内、字台、字東原、字大井戸、

字赤城、字西浦、字香作、字字留井沢、字六丁

の各一部

(2) 下水道（中富都市下水路）

排水区域

イ 廃止する部分

常陸大宮市 字鷲ノ宮、字上町入口、字西町入口、字中富、字中江幡、

字南中富、字南野中、字二ツ塚、字羽金堂、字久保、

字前ノ台、字西町尻、大字石沢字梶内、字台、字赤城、

字大井戸、字東原の各一部

3 都市計画の案の縦覧場所

常陸大宮市建設部都市計画課

大宮都市計画下水道（中富都市下水路）の変更（常陸大宮市決定）

都市計画の中富都市下水路を廃止する。

理由

本市では JR 常陸大宮駅周辺の再整備に伴う駅東及び駅西の都市計画道路等の整備を進めている。この駅周辺整備に併せ雨水整備を行うにあたり、当該地区を中心とした約 213ha の排水区域を公共下水道（雨水）として新たに追加することから、中富都市下水路を廃止する。

大宮都市計画総括図

大宮都市計画下水道(中富都市下水路)の変更(常陸大宮市決定)

大宮都市計画道路

道路番号	路線名	幅員
3-1-1	大宮停車場線	30m
3-1-2	東富栄町線	30m
3-1-3	東富中江橋線	22m
3-1-4	富中清水線	30m
3-1-5	下町字留野線	12m
3-1-6	宇留野石沢線	12m
3-1-7	富下清水線	30m
3-1-8	工業団地環状線	14m
3-1-9	下村田原線	28m
3-1-10	常陸大宮駅西口通り線	105m
8-1-1	常陸大宮駅前自由通路線	35m

大宮都市計画公園

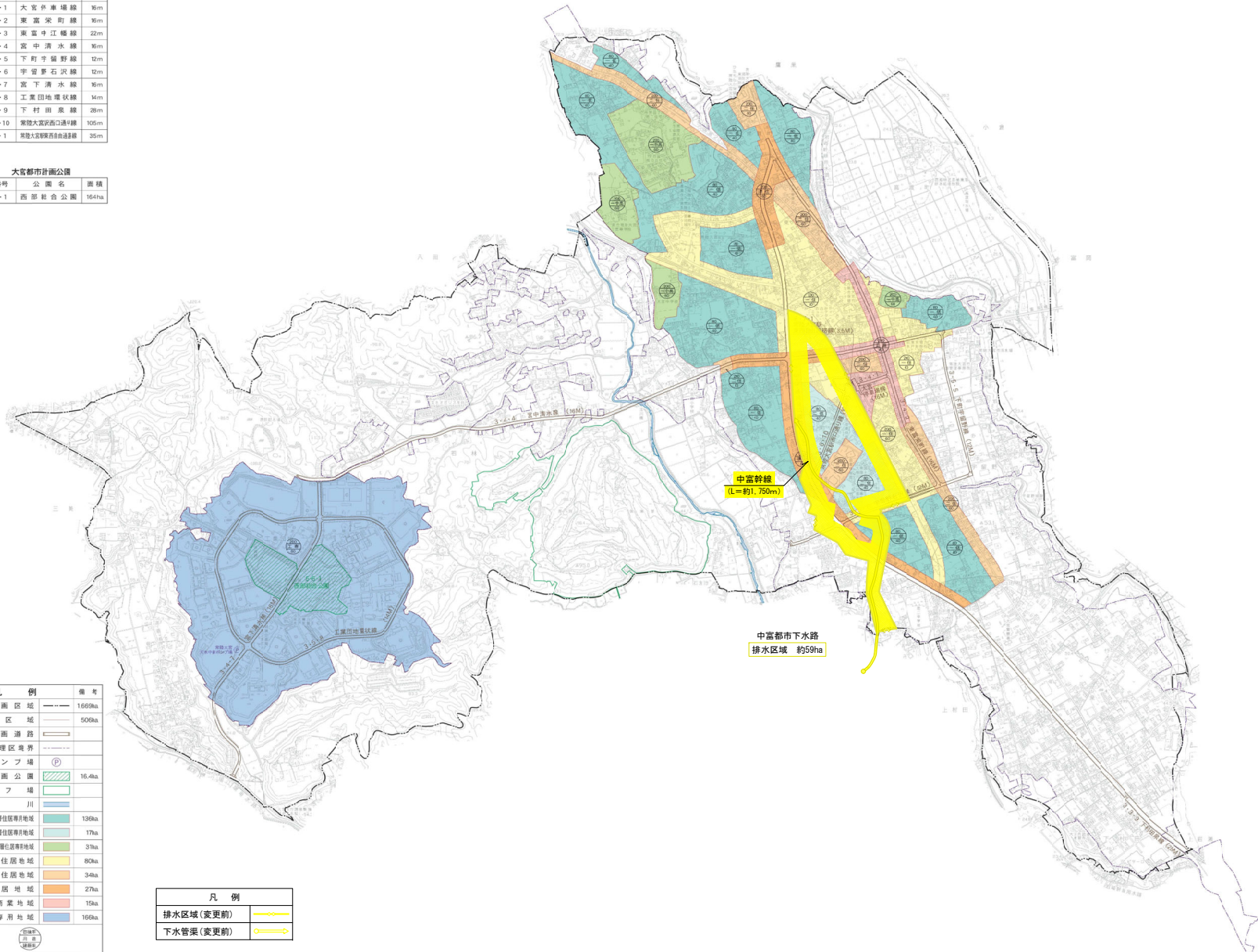
公園番号	公園名	面積
5-5-1	西部総合公園	164ha

凡例

項目	記号	備考
都市計画区域	---	1669ha
用途区域	---	506ha
都市計画道路	—	
下水道処理区境界	---	
汚水ポンプ場	⊙	
都市計画公園	■	16.4ha
ゴルフ場	■	
河川	—	
第一種住居専用地域	■	136ha
第二種住居専用地域	■	17ha
第一種中密度住居専用地域	■	31ha
第一種住居地域	■	80ha
第二種住居地域	■	34ha
準住居地域	■	27ha
近隣商業地域	■	15ha
工業専用地域	■	166ha

凡例

排水区域(変更前)	→
下水管渠(変更前)	→



- 記号
- 4.37.2
 - 4.37.3
 - 4.37.4
 - 4.37.5
 - 4.37.6
 - 4.37.7
 - 4.37.8
 - 4.37.9
 - 4.37.10
 - 4.37.11
 - 4.37.12
 - 4.37.13
 - 4.37.14
 - 4.37.15
 - 4.37.16
 - 4.37.17
 - 4.37.18
 - 4.37.19
 - 4.37.20
 - 4.37.21
 - 4.37.22
 - 4.37.23
 - 4.37.24
 - 4.37.25
 - 4.37.26
 - 4.37.27
 - 4.37.28
 - 4.37.29
 - 4.37.30
 - 4.37.31
 - 4.37.32
 - 4.37.33
 - 4.37.34
 - 4.37.35
 - 4.37.36
 - 4.37.37
 - 4.37.38
 - 4.37.39
 - 4.37.40
 - 4.37.41
 - 4.37.42
 - 4.37.43
 - 4.37.44
 - 4.37.45
 - 4.37.46
 - 4.37.47
 - 4.37.48
 - 4.37.49
 - 4.37.50
 - 4.37.51
 - 4.37.52
 - 4.37.53
 - 4.37.54
 - 4.37.55
 - 4.37.56
 - 4.37.57
 - 4.37.58
 - 4.37.59
 - 4.37.60
 - 4.37.61
 - 4.37.62
 - 4.37.63
 - 4.37.64
 - 4.37.65
 - 4.37.66
 - 4.37.67
 - 4.37.68
 - 4.37.69
 - 4.37.70
 - 4.37.71
 - 4.37.72
 - 4.37.73
 - 4.37.74
 - 4.37.75
 - 4.37.76
 - 4.37.77
 - 4.37.78
 - 4.37.79
 - 4.37.80
 - 4.37.81
 - 4.37.82
 - 4.37.83
 - 4.37.84
 - 4.37.85
 - 4.37.86
 - 4.37.87
 - 4.37.88
 - 4.37.89
 - 4.37.90
 - 4.37.91
 - 4.37.92
 - 4.37.93
 - 4.37.94
 - 4.37.95
 - 4.37.96
 - 4.37.97
 - 4.37.98
 - 4.37.99

株式会社 八口調査

常陸大宮市