

茨城の建築・開発

平成21年度版

茨城県土木部都市局建築指導課

はじめに

建築や宅地は人々の住まいの基本であり、街を形成する基盤です。

本県は首都圏の近郊に位置し、平坦で自然環境に恵まれるなど、すばらしい発展の可能性を持っております。

このような限りない発展可能性を十分に活用し、元気で住み良い茨城づくりを進めるためにも、茨城に生まれ、住んで良かったと誰もが実感できるよう安全で快適な住宅開発や良好な建築環境の整備を進めて行くことが大切です。

この冊子は、建築指導課が所管する建築確認や宅地開発許可等について様々な視点から把握できるよう取りまとめました。

本県における建築・宅地開発行政の現状を広くご理解いただき、今後の事業推進にお役に立つことができれば幸いです。

平成 22 年 9 月

茨城県土木部技監兼都市局建築指導課長

長 谷 川 幸 正

目 次

I 組 織 と 予 算

I-1	土木部行政機構	1
I-1-1	土木部行政機構図	1
I-1-2	建築指導課行政機構図	2
I-2	職員数	3
I-2-1	建築関連課所別職員数	3
I-3	事務分掌	4
I-3-1	本庁建築指導課事務分掌	4
I-3-2	出先の事務分掌	5
I-4	管轄区域	6
I-4-1	建築指導行政管轄区域図	6
I-4-2	県民センター（建築指導課）の位置及び管轄区域等	7
I-5	予算	8
I-5-1	建築指導行政予算・決算の推移	8
I-6	付属機関	9
I-6-1	茨城県開発審査会	9
I-6-2	茨城県建築審査会	10
I-6-3	茨城県建築士審査会	11

II 建築基準法の施行状況

II-1	建築確認等件数	12
II-1-1	建築確認件数（H17～H21）	12
II-1-2	建築確認申請処理件数の推移	13
II-1-3	建築確認件数（市町村別）	14
II-1-4	変更確認件数（市町村別）	16
II-1-5	中間検査件数（市町村別）	18
II-1-6	完了検査件数（市町村別）	20
II-1-7	計画通知件数（市町村別）	22
II-1-8	道路位置指定件数	23
II-1-9	仮使用承認件数・仮設建築物許可件数・一団地認定件数等	24
II-1-10	定期報告件数・防災査察件数	25

II-2	建築基準法に基づく許可	26
II-2-1	建築基準法に基づく許可	26
II-2-2	建築許可件数（法48条第1項～13項）	26
II-2-3	風致地区内における建築行為等の許可状況	27
II-2-4	建築審査会開催状況	28
II-2-5	都市計画審議会付議件数	29
II-2-6	建築協定認可件数	29
III	都市計画法の施行状況	
III-1	開発許可（法第29条）施行状況	33
III-2	開発許可（法第29条）施行状況調べ（法第34条該当号別）	44
III-3	建設許可（法第43条）施行状況調べ（法第34条（令第36条）該当号別）	46
III-4	法第34条の2（法第43条第3項）に基づく協議件数	48
III-5	法施行規則第60条の規定による証明件数	48
III-6	開発審査会の開催状況	49
III-7	土地開発状況	50
IV	建築士法の施行状況	
IV-1	試験	51
	一級・二級・木造建築士試験受験者・合格者数	
	建築基準適合判定資格者合格者数	
IV-2	免許・登録	51
	（イ）一級・二級・木造建築士登録者数	
	（ロ）一級・二級・木造建築士事務所登録者数	
IV-3	建築士審査会の開催状況	51
IV-4	行政処分	52
	（イ）免許関係行政処分件数	
	（ロ）建築士事務所関係行政処分件数	
V	宅地建物取引業法の施行状況	
V-1	試験	53
	宅地建物取引主任者試験受験者・合格者	

V-2	免許・登録等	53
	(イ) 宅地建物取引主任者登録者数	
	(ロ) 宅地建物取引主任者証交付件数	
	(ハ) 免許業者数（知事免許，個人，法人）	
	(ニ) 立入調査件数（業者数）	
V-3	行政処分	54
	(イ) 免許関係行政処分件数	
	(ロ) 宅地建物取引主任者関係行政処分件数	
V-4	紛争相談	56
	物件・原因別紛争件数	
VI 防災指導状況		
VI-1	災害危険区域箇所	59
VI-2	がけ地近隣等危険住宅移転戸数	60
VII 違反建築物		
VII-1	都市計画法の違反処理件数	61
VII-2	違反建築防止週間一斉パトロール実施結果表	62
VII-3	違反事項別件数	64
VII-4	違反建築物に対する是正措置	65
VII-5	違反建築物に対する行政指導の状況	65
VII-6	水道等の供給保留等の状況	65
VIII 都市再開発等の状況		
VIII-1	市街地再開発関連計画策定	66
	VIII-1-1 市街地総合再生基本計画	66
	VIII-1-2 基本計画	66
	VIII-1-3 推進計画	67
VIII-2	市街地再開発事業費補助	68
	VIII-2-1 市街地再開発事業	68
	VIII-2-2 優良建築物等整備事業	68
	VIII-2-3 人にやさしいまちづくり事業	68

Ⅷ－２－４	バリアフリー環境整備促進事業	69
Ⅷ－２－５	街並み・まちづくり総合支援事業	69
Ⅷ－３	住宅市街地盤整備事業	69
Ⅷ－３－１	事業件数及び事業費	69

IX その他関係法令の施行状況

IX－１	景観形成条例の届出	70
IX－２	ひとにやさしいまちづくり条例の届出	70
IX－３	バリアフリー法の認定	70
IX－４	耐震改修促進法の計画認定	70
IX－５	省エネルギー法の届出	70
IX－６	租税特別措置法の優良住宅認定	70
IX－７	租税特別設置法の優良宅地認定	71

X 関連資料

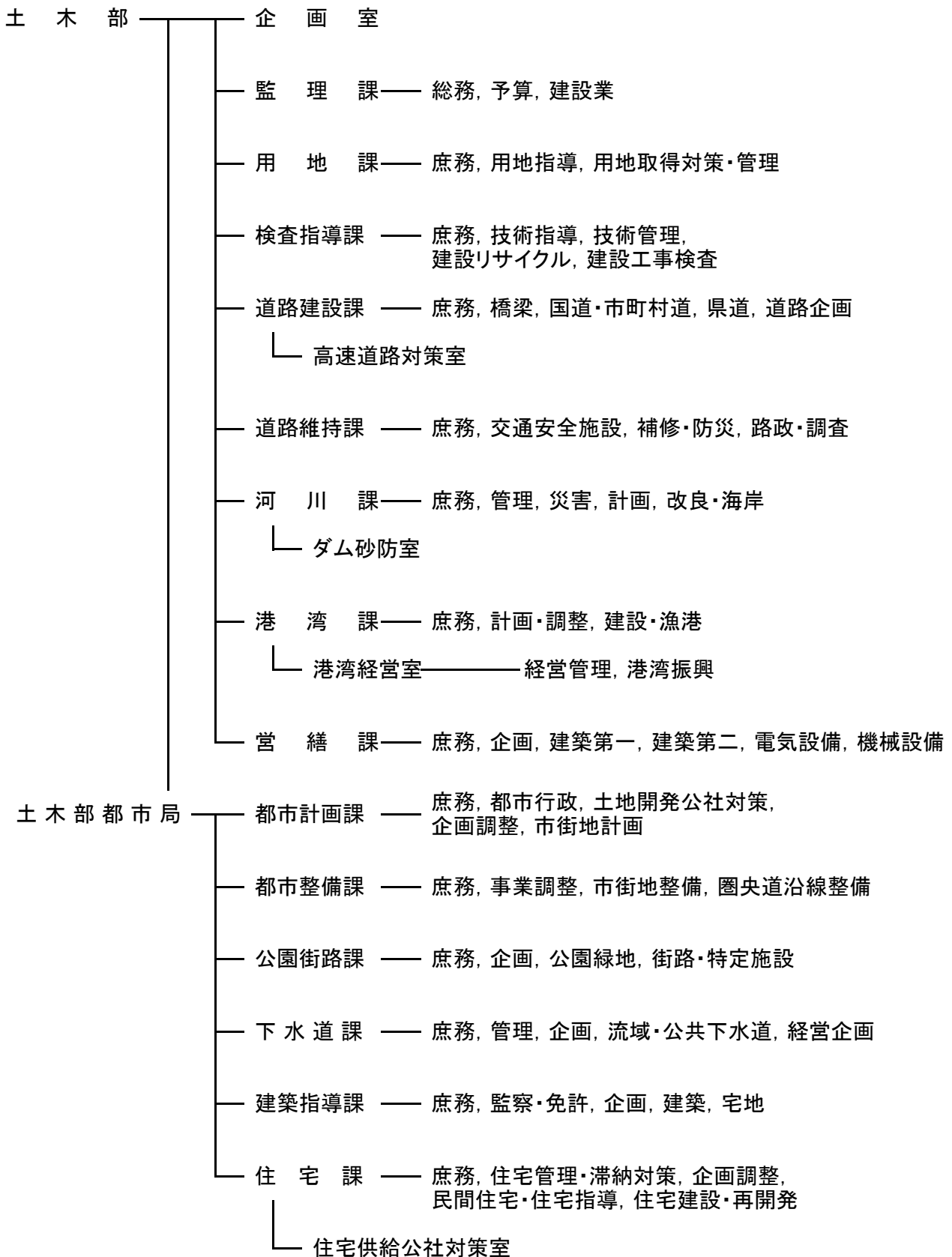
X－１	建築行政組織の変遷	72
X－２	関係法令年表	73
X－２－１	建築関係法令年表	73
X－２－２	宅地指導関係法令年表	77
X－３	各種都市計画	79
X－３－１	建築規制区域	79
X－３－２	都市計画区域指定市町村	80
X－４	都市計画指定一覧	81
X－４－１	都市計画区域及び準都市計画区域指定一覧表	81
X－５	特定行政庁	84
X－５－１	県内における特定行政庁の設置状況	84
X－５－２	特定行政庁機構図	85
X－６	開発許可事務所の権限委譲状況	89

I 組 織 と 予 算

I - 1 土木部行政機構

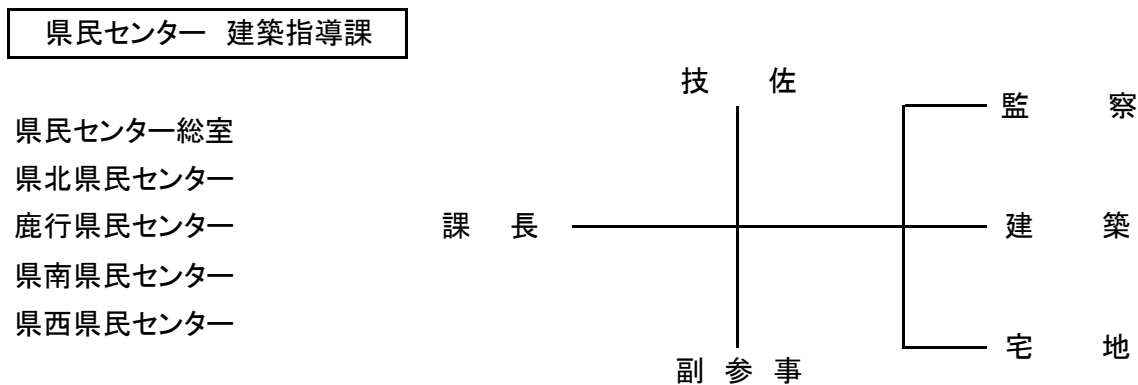
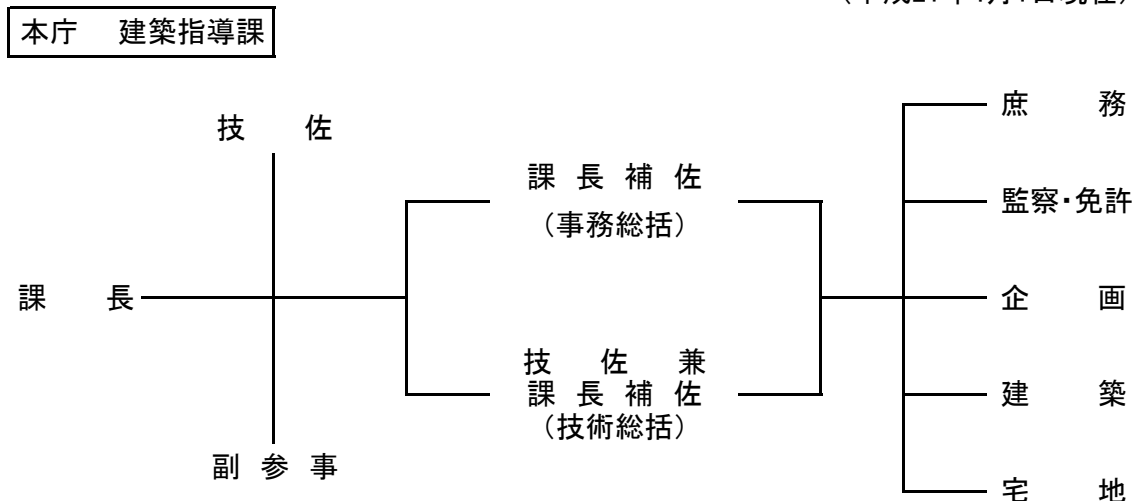
I - 1 - 1 土木部行政機構図

(平成21年4月1日現在)



I-1-2 建築指導課行政機構図

(平成21年4月1日現在)



特定行政庁

水戸市	都市計画部建築指導課
日立市	都市建設部建築指導課
土浦市	都市整備部建築指導課
古河市	都市計画部建築指導課
高萩市	建設経済部建設課
北茨城市	都市建設部都市計画課
取手市	建設部建築指導課
つくば市	都市建設部建築指導課
ひたちなか市	都市整備部建築指導課

I-2 職員数

I-2-1 建築関連課所別職員数

(平成21年4月1日現在)

課・所名	職 種 事務	技 術						一般 職計	技労	合計
		土木	建築	機械	電機	化学	計			
本 庁	建築指導課	11	1	14		1		16	27	27
	住 宅 課	16	1	12	1	1		15	31	31
	営 繕 課	4		15	5	6		26	30	30
	監 理 課	22	8	1				9	31	31
	検査指導課	5	16	3				19	24	24
	都市計画課	7	14	1			1	16	23	23
	小 計	65	40	46	6	8	1	101	166	0
県 民 セ ン タ ー	県央・建築指導室	1		7				7	8	8
	県北・建築指導課			4				4	4	4
	鹿行・建築指導課	1	1	8				9	10	10
	県南・建築指導課	1	4	10				14	15	15
	県西・建築指導課	3	3	9				12	15	15
	小 計	6	8	38	0	0	0	46	52	0
計	71	48	84	6	8	1	147	218	0	218

I-3 事務分掌

I-3-1 本庁建築指導課事務分掌

(平成 21 年 4 月 1 日現在)

- 1 建築に関すること。
- 2 建築士に関すること。
- 3 宅地建物取引業法（昭和 27 年法律第 176 号）の施行に関すること。
- 4 風致地区内における建築行為等の規制に関すること。
- 5 宅地開発に関すること。
- 6 都市計画法（昭和 43 年法律第 100 号）に基づく開発行為等の規制に関すること。
- 7 旧住宅地造成事業に関する法律（昭和 39 年法律第 160 号）の施行に関すること。
- 8 浄化槽法（昭和 58 年法律第 43 号）に基づく浄化槽の設置に関すること（特定行政庁の権限に係るものに限る。）。
- 9 個人施行者及び市街地再開発組合が施行する市街地再開発事業に関すること。
- 10 がけ地近接等危険住宅移転事業に関すること。
- 11 租税特別措置法（昭和 32 年法律第 26 号）に基づく優良宅地の認定に関すること。
- 12 高齢者、障害者等の移動等の円滑化の促進に関する法律（平成 18 年法律第 91 号）の施行に関すること（同法第 2 条 16 号に規定する特定建築物の建築等に係るものに限る。）。
- 13 エネルギーの使用の合理化に関する法律（昭和 54 年法律第 49 号）の施行に関すること（建築物に係るものに限る。）。
- 14 茨城県景観形成条例に関すること（都市計画課の所管に係るものを除く。）。
- 15 建築物の耐震改修の促進に関する法律（平成 7 年法律第 123 号）の施行に関すること。
- 16 茨城県ひとにやさしいまちづくり条例（平成 8 年条例第 10 号）に基づく届出に関すること。

I - 3 - 2 出先の事務分掌

出 先 機 関

- 1 建築基準法（昭和 25 年法律第 201 号）による建築物の確認及び許可，特殊建築物等の定期報告の受理及び審査並びに違反建築物に対する指導，取締りに関すること。
- 2 建築士及び建築士事務所の取締りに関すること。
- 3 宅地建物取引業者の取締りに関すること。
- 4 風致地区内における建築行為等の規制に関すること。
- 5 住宅金融公庫法（昭和 25 年法律第 156 号）による工事審査に関すること。
- 6 建築動態調査に関すること。
- 7 都市計画法に基づく開発行為等の規制に関すること。
- 8 浄化槽法に基づく浄化槽の設置に関すること（特定行政庁の権限に係るものに限る。）。
- 9 租税特別設置法に基づく優良住宅及び優良宅地の認定に関すること。
- 10 高齢者，障害者等の移動等の円滑化の促進に関する法律（平成 18 年法律第 91 号）の施行に関すること（同法第 2 条 16 号に規定する特定建築物の建築等に係るものに限る。）。
- 11 茨城県景観形成条例に関すること。
- 12 建築物の耐震改修の促進に関する法律の施行に関すること。
- 13 茨城県ひとにやさしいまちづくり条例による届出の受理並びに指導及び助言に関すること。
- 14 建設工事に係る資材の分別解体等及び再資源化に関すること。

I - 4 管轄区域

I - 4 - 1 建築指導行政管轄区域図 (H21. 4. 1現在)



I-4-2 県民センター（建築指導課）の位置及び管轄区域等

事業所名	所在地	管轄(施行)区域	面積	人口
県民センター 総室	〒310-8555 水戸市笠原町978-6 茨城県庁舎1階 電話 029-301-4784	水戸市, 笠間市, ひたちなか市 那珂市, 小美玉市, 茨城町, 大洗町, 城里町, 東海村	km ² 1,144	人 720,949
北 県民センター	〒313-0013 常陸太田市山下町411 常陸太田合同庁舎内 電話 0294-80-3344	日立市, 常陸太田市, 高萩市 北茨城市, 常陸大宮市, 大子町	km ² 1,652	人 392,214
行 鹿県民センター	〒311-1593 鉾田市鉾田1367-3 鉾田合同庁舎内 電話 0291-33-4113	鹿嶋市, 潮来市, 神栖市, 行方市, 鉾田市	km ² 755	人 279,331
南 県民センター	〒300-0051 土浦市真鍋5-17-26 土浦合同庁舎内 電話 029-822-8519	土浦市, 石岡市, 龍ヶ崎市, 取手市, 牛久市, つくば市, 守谷市, かすみがうら市, 稲敷市, つくばみらい市, 阿見町, 美浦村, 河内町, 利根町	km ² 1,514	人 997,996
西 県民センター	〒308-8510 筑西市二木成615 筑西合同庁舎内 電話 0296-24-9149	古河市, 結城市, 下妻市, 常総市, 筑西市, 坂東市, 桜川市, 八千代町, 五霞町, 境町	km ² 1,031	人 573,651

(注)人口は, 平成22年9月1日現在, 茨城県統計課調による。

面積は, 平成21年, 全国都道府県市町村別面積調(国土地理院)による。

I-5 予算

I-5-1 建築指導行政予算・決算の推移

上段 最終補正予算額

下段 決算額

(単位:千円)

年度	17	18	19	20	21
建築指導課計	752,685	742,359	906,588	933,408	622,574
	744,001	736,879	896,401	912,179	608,583
建築基準法施行費	657,245	639,941	638,843	659,103	303,795
	652,017	636,646	630,315	651,412	293,839
建築士法施行費	3,560	3,317	3,236	2,980	2,473
	2,830	3,072	2,898	2,932	2,178
開発許可等施行費	23,506	25,879	29,204	30,103	30,145
	22,359	24,876	28,936	28,647	29,001
宅地建物取引業法 施行費	8,284	10,106	9,824	9,649	10,033
	7,705	10,043	9,298	9,443	9,741
都市再開発事業費	49,132	41,303	267	1,259	201
	48,969	41,103	61	1,229	201
建築物等調査費	1,250	1,254	1,254	1,265	1,180
	1,250	1,254	1,254	1,265	1,180
がけ地近接危 険住宅移転事業費	0	0	0	0	0
	0	0	0	0	0
建築防災事業費	8,142	19,225	222,691	227,608	273,523
	7,305	18,551	222,370	215,810	271,219
社会福祉対策費 (地域福祉推進費)	84	72	45	35	26
	84	72	45	35	26
土木職員研修費	109	108	0	32	53
	109	108	0	32	53
一般管理費	901	182	10	124	2
	901	182	10	124	2
事務雑費	472	972	1,207	1,250	1,143
	472	972	1,207	1,250	1,143
高齢福祉対策費	0	0	7	0	0
	0	0	7	0	0

I-6 附属機関

法令によるもの

I-6-1 茨城県開発審査会

任期 H20. 8. 1 ~ H22. 7. 31

目的	都市計画法に規定する開発行為等に関する意見具申及び同法第50条1項に規定する審査請求に対する裁決		
根拠法令	都市計画法 第78条		
所管課	都市局建築指導課		
委員	構成区分	委員名	役職名
	法律	大津 晴也	弁護士
	経済	中川 喜久治	土浦商工会議所副会頭
	経済 (農業)	小嶋 宇内	茨城県土地改良事業団体連合会専務理事
	都市計画	大村 謙二郎	筑波大学大学院システム情報工学研究科教授
	建築	小笠原 正裕	(財)茨城県建築士会相談役
	公衆衛生	伊東 良則	(社)茨城県医師会常任理事
	行政	鶴田 亮子	前茨城県自治研修所所長

I - 6 - 2 茨城県建築審査会

任期H20. 10. 1~H22. 9. 30

目 的	建築基準法に規定する例外許可に関する同意, 同法第94条の裁決及び同法施行に関する重要事項の調査審議		
根 拠 法 令	建築基準法 第78条		
所 管 課	都市局建築指導課		
委 員	構成区分	委員名	役職名
	法 律	中井川 昇一	弁護士
	建 築	柴 恭	(社)茨城県建築士会会長
	経 済	小 川 俊 明	茨城県商工会議所連合会専務理事
	建 築	柳 下 文 江	建築士
	都 市 計 画	山 形 耕 一	茨城大学名誉教授
	公 衆 衛 生	齋 藤 浩	(社)茨城県医師会会長
	行 政	竹 内 晶 子	前日立市収入役

I - 6 - 3 茨城県建築士審査会

任期H20. 9. 22~H22. 9. 21

目的	二級建築士, 木造建築士試験に関する事務及び二級建築士, 木造建築士又は建築士事務所の懲戒処分に係る審議	
根拠法令	建築士法 第28条	
所管課	都市局建築指導課	
委員	委員名	役職名
	横須賀 満夫	(社)茨城県建築士事務所協会会長
	中崎 妙子	(社)茨城県建築士会まちづくり委員会委員
	篠根 玲子	(社)茨城県建築士会まちづくり委員会委員
	早川 富二雄	(社)茨城県建築士事務所協会常務理事
	栗原 博之	水戸信用金庫総務部付部長
	高槻 一雄	(社)茨城県建築士会常務理事
	高橋 優	(社)茨城県建築士事務所協会理事

Ⅱ 建築基準法の施行状況

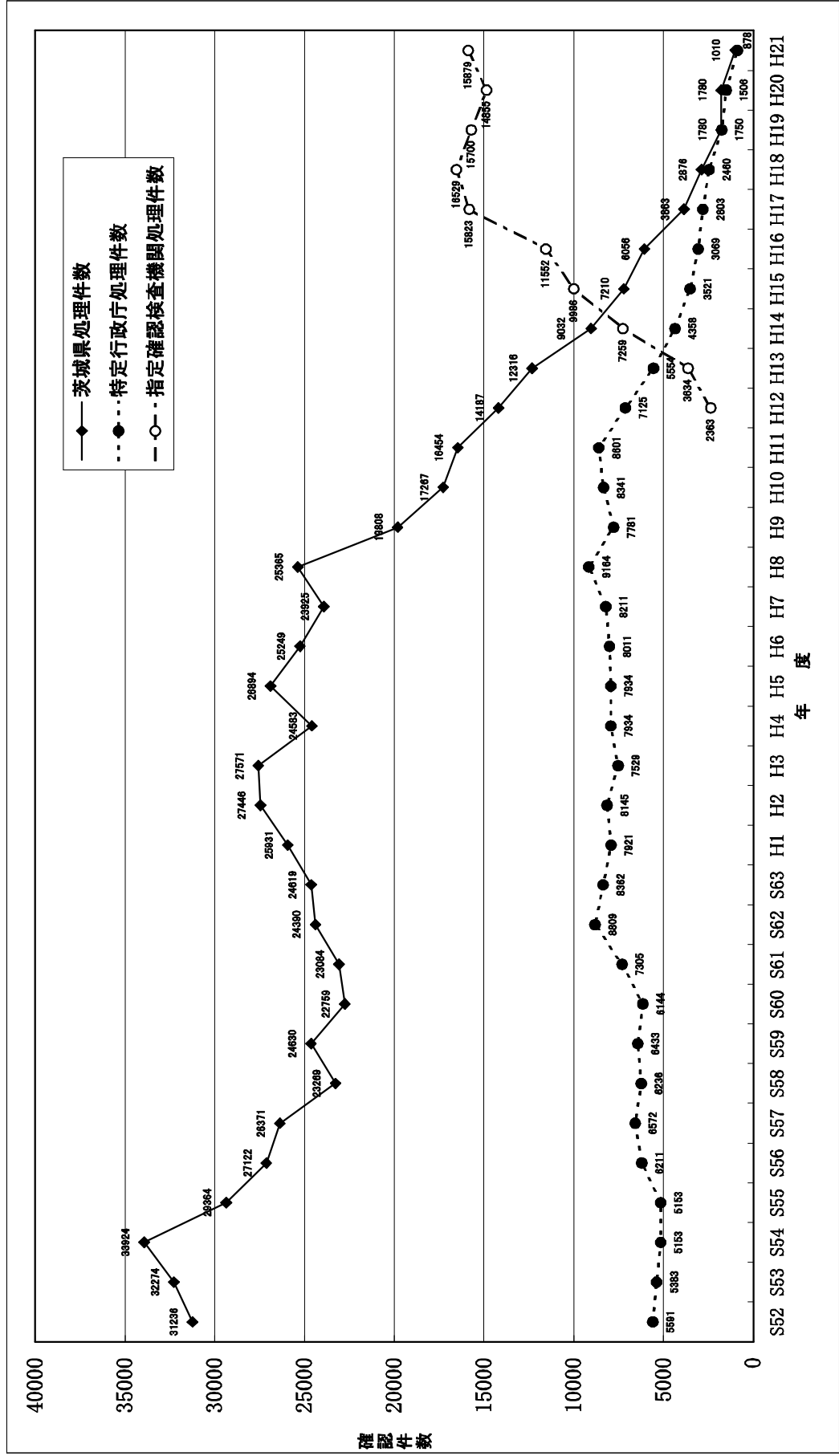
Ⅱ－１ 建築確認等件数

Ⅱ－１－１ 建築確認件数（H17～H21）

区分		年度				
		17	18	19	20	21
本庁確認		91	115	53	88	55
県民センター	県央					116
	県北	621	472	320	354	64
	鹿行	1,149	853	631	561	351
	県南	708	566	323	266	216
	県西	1,294	870	423	441	208
県計		3,863	2,876	1,750	1,710	1,010
特定行政庁 〔水戸市, 日立市, 土浦市 古河市, 高萩市, 北茨城市 取手市, つくば市 ひたちなか市〕		2,803	2,460	1,780	1,506	878
指定確認検査機関 (うち茨城県建築センター)		15,823 (9,806)	16,529 (8,713)	15,700 (7,873)	14,855 (6,909)	13,991 (6,736)
県計		22,489	21,865	19,230	18,071	15,879

* 工作物, 昇降機確認を含み, 変更確認, 計画通知を除く。

Ⅱ-1-2 建築確認申請処理件数の推移



Ⅱ－１－３ 平成21年度建築確認件数（市町村別）

市町村名	茨 城 県				指 定 確 認 検 査 機 関				確 認 件 数 合 計			
	建築物	工作物	設備	計	建築物	工作物	設備	計	建築物	工作物	設備	計
笠 間 市	10	8	3	21	387	3	0	390	397	11	3	411
那 珂 市	19	4	0	23	284	2	0	286	303	6	0	309
小 美 玉 市	13	4	6	23	318	3	1	322	331	7	7	345
城 里 町	1	4	0	5	39	0	0	39	40	4	0	44
東 海 村	27	5	1	33	270	3	3	276	297	8	4	309
大 洗 町	9	4	0	13	70	0	0	70	79	4	0	83
茨 城 町	18	5	2	25	133	4	0	137	151	9	2	162
県 央 計	97	34	12	143	1,501	15	4	1,520	1,598	49	16	1,663
常 陸 太 田 市	17	12	2	31	136	3	0	139	153	15	2	170
常 陸 大 宮 市	5	14	1	20	80	3	0	83	85	17	1	103
大 子 町	7	11	1	19	12	0	0	12	19	11	1	31
県 北 計	29	37	4	70	228	6	0	234	257	43	4	304
鹿 嶋 市	90	7	0	97	413	10	2	425	503	17	2	522
潮 来 市	25	3	0	28	85	5	0	90	110	8	0	118
鉾 田 市	49	13	1	63	223	2	0	225	272	15	1	288
神 栖 市	95	15	3	113	497	11	0	508	592	26	3	621
行 方 市	44	11	0	55	121	3	1	125	165	14	1	180
鹿 行 計	303	49	4	356	1,339	31	3	1,373	1,642	80	7	1,729
石 岡 市	27	11	0	38	348	9	1	358	375	20	1	396
龍 ヶ 崎 市	21	7	0	28	329	6	1	336	350	13	1	364
牛 久 市	11	5	3	19	498	9	2	509	509	14	5	528
守 谷 市	27	3	1	31	342	6	2	350	369	9	3	381
稲 敷 市	21	10	0	31	131	2	0	133	152	12	0	164
かすみがうら市	10	7	1	18	184	6	0	190	194	13	1	208
つくばみらい市	18	5	0	23	373	4	0	377	391	9	0	400
美 浦 村	3	3	0	6	33	4	0	37	36	7	0	43
阿 見 町	16	3	0	19	211	6	0	217	227	9	0	236
河 内 町	1	0	0	1	23	1	0	24	24	1	0	25
利 根 町	10	0	0	10	230	0	2	232	240	0	2	242
県 南 計	165	54	5	224	2,702	53	8	2,763	2,867	107	13	2,987

市町村名	茨 城 県				指 定 確 認 検 査 機 関				確 認 件 数 合 計			
	建築物	工作物	設備	計	建築物	工作物	設備	計	建築物	工作物	設備	計
筑西市	57	8	3	68	434	3	0	437	491	11	3	505
結城市	33	2	1	36	244	3	0	247	277	5	1	283
下妻市	14	4	0	18	229	4	1	234	243	8	1	252
常総市	9	2	0	11	364	7	2	373	373	9	2	384
坂東市	14	2	1	17	287	2	0	289	301	4	1	306
桜川市	16	7	0	23	170	1	0	171	186	8	0	194
八千代町	9	1	0	10	95	0	0	95	104	1	0	105
五霞町	13	1	0	14	35	0	0	35	48	1	0	49
境町	18	1	1	20	122	1	1	124	140	2	2	144
県西計	183	28	6	217	1,980	21	4	2,005	2,163	49	10	2,222
合計	777	202	31	1,010	7,750	126	19	7,895	8,527	328	50	8,905

市町村名	特 定 行 政 庁				指 定 確 認 検 査 機 関				確 認 件 数 合 計			
	建築物	工作物	設備	計	建築物	工作物	設備	計	建築物	工作物	設備	計
水戸市	83	10	7	100	1,306	22	18	1,346	1,389	32	25	1,446
日立市	112	24	7	143	717	19	10	746	829	43	17	889
土浦市	62	21	2	85	641	10	4	655	703	31	6	740
古河市	140	8	0	148	575	11	3	589	715	19	3	737
高萩市	42	7	2	51	56	1	0	57	98	8	2	108
北茨城市	95	15	1	111	63	3	0	66	158	18	1	177
取手市	64	6	1	71	416	10	3	429	480	16	4	500
つくば市	52	15	12	79	1,255	21	27	1,303	1,307	36	39	1,382
ひたちなか市	63	16	11	90	893	8	4	905	956	24	15	995
特定行政庁計	713	122	43	878	5,922	105	69	6,096	6,635	227	112	6,974

Ⅱ－１－４ 平成21年度変更確認件数（市町村別）

市町村名	茨 城 県				指定確認検査機関				変更確認件数合計			
	建築物	工作物	設備	計	建築物	工作物	設備	計	建築物	工作物	設備	計
笠間市	1	1	0	2	14	0	0	14	15	1	0	16
那珂市	1	0	0	1	7	0	0	7	8	0	0	8
小美玉市	2	0	0	2	30	0	0	30	32	0	0	32
城里町	0	0	0	0	4	0	0	4	4	0	0	4
東海村	0	0	0	0	6	0	0	6	6	0	0	6
大洗町	1	0	0	1	0	0	0	0	1	0	0	1
茨城町	3	0	0	3	2	0	0	2	5	0	0	5
県央計	8	1	0	9	63	0	0	63	71	1	0	72
常陸太田市	1	0	0	1	5	0	0	5	6	0	0	6
常陸大宮市	1	0	0	1	4	0	0	4	5	0	0	5
大子町	0	0	0	0	0	0	0	0	0	0	0	0
県北計	2	0	0	2	9	0	0	9	11	0	0	11
鹿嶋市	4	0	0	4	15	0	0	15	19	0	0	19
潮来市	0	0	0	0	2	0	0	2	2	0	0	2
鉾田市	0	0	0	0	10	0	0	10	10	0	0	10
神栖市	5	0	0	5	22	0	0	22	27	0	0	27
行方市	1	0	0	1	5	0	0	5	6	0	0	6
鹿行計	10	0	0	10	54	0	0	54	64	0	0	64
石岡市	2	0	0	2	11	0	0	11	13	0	0	13
龍ヶ崎市	2	0	0	2	11	0	0	11	13	0	0	13
牛久市	0	0	0	0	7	0	0	7	7	0	0	7
守谷市	3	0	0	3	11	0	0	11	14	0	0	14
稲敷市	1	0	0	1	4	0	0	4	5	0	0	5
かすみがうら市	1	0	0	1	6	0	0	6	7	0	0	7
つくばみらい市	1	0	0	1	9	0	0	9	10	0	0	10
美浦村	2	0	0	2	0	0	0	0	2	0	0	2
阿見町	2	0	0	2	12	0	0	12	14	0	0	14
河内町	0	0	0	0	1	0	0	1	1	0	0	1
利根町	2	0	0	2	27	0	0	27	29	0	0	29
県南計	16	0	0	16	99	0	0	99	115	0	0	115

市町村名	茨 城 県				指 定 確 認 検 査 機 関				変 更 確 認 件 数 合 計			
	建築物	工作物	設備	計	建築物	工作物	設備	計	建築物	工作物	設備	計
筑西市	7	0	0	7	17	0	0	17	24	0	0	24
結城市	1	0	0	1	12	0	0	12	13	0	0	13
下妻市	1	0	0	1	5	0	0	5	6	0	0	6
常総市	0	0	0	0	19	0	0	19	19	0	0	19
坂東市	2	0	0	2	10	0	0	10	12	0	0	12
桜川市	0	0	0	0	2	0	0	2	2	0	0	2
八千代町	0	0	0	0	1	0	0	1	1	0	0	1
五霞町	1	0	0	1	3	0	0	3	4	0	0	4
境町	1	0	0	1	10	0	0	10	11	0	0	11
県西計	13	0	0	13	79	0	0	79	92	0	0	92
合計	49	1	0	50	304	0	0	304	353	1	0	354

市町村名	特 定 行 政 庁				指 定 確 認 検 査 機 関				変 更 確 認 件 数 合 計			
	建築物	工作物	設備	計	建築物	工作物	設備	計	建築物	工作物	設備	計
水戸市	3	0	0	3	35	0	0	35	38	0	0	38
日立市	10	1	0	11	20	0	0	20	30	1	0	31
土浦市	6	0	0	6	24	0	0	24	30	0	0	30
古河市	3	0	0	3	30	0	0	30	33	0	0	33
高萩市	12	0	0	12	5	0	0	5	17	0	0	17
北茨城市	1	0	0	1	0	0	0	0	1	0	0	1
取手市	7	1	0	8	22	0	0	22	29	1	0	30
つくば市	12	1	0	13	52	0	0	52	64	1	0	65
ひたちなか市	14	0	1	15	29	0	0	29	43	0	1	44
特定行政庁計	68	3	1	72	217	0	0	217	285	3	1	289

Ⅱ－１－５ 平成21年度中間検査件数（市町村別）

市町村名	茨 城 県				指定確認検査機関				中間検査件数合計			
	建築物	工作物	設備	計	建築物	工作物	設備	計	建築物	工作物	設備	計
笠間市	1	0	0	1	14	0	0	14	15	0	0	15
那珂市	2	0	0	2	17	0	0	17	19	0	0	19
小美玉市	6	0	0	6	13	0	0	13	19	0	0	19
城里町	0	0	0	0	1	0	0	1	1	0	0	1
東海村	3	0	0	3	20	0	0	20	23	0	0	23
大洗町	1	0	0	1	4	0	0	4	5	0	0	5
茨城町	2	0	0	2	3	0	0	3	5	0	0	5
県央計	15	0	0	15	72	0	0	72	87	0	0	87
常陸太田市	5	0	0	5	13	0	0	13	18	0	0	18
常陸大宮市	2	0	0	2	9	0	0	9	11	0	0	11
大子町	1	0	0	1	1	0	0	1	2	0	0	2
県北計	8	0	0	8	23	0	0	23	31	0	0	31
鹿嶋市	11	0	0	11	22	0	0	22	33	0	0	33
潮来市	5	0	0	5	4	0	0	4	9	0	0	9
鉾田市	6	0	0	6	2	0	0	2	8	0	0	8
神栖市	20	0	0	20	31	0	0	31	51	0	0	51
行方市	3	0	0	3	6	0	0	6	9	0	0	9
鹿行計	45	0	0	45	65	0	0	65	110	0	0	110
石岡市	1	0	0	1	33	0	0	33	34	0	0	34
龍ヶ崎市	3	0	0	3	17	0	0	17	20	0	0	20
牛久市	16	0	0	16	32	0	0	32	48	0	0	48
守谷市	8	0	0	8	24	0	0	24	32	0	0	32
稲敷市	1	0	0	1	6	0	0	6	7	0	0	7
かすみがうら市	3	0	0	3	16	0	0	16	19	0	0	19
つくばみらい市	2	0	0	2	34	0	0	34	36	0	0	36
美浦村	0	0	0	0	0	0	0	0	0	0	0	0
阿見町	6	0	0	6	10	0	0	10	16	0	0	16
河内町	0	0	0	0	1	0	0	1	1	0	0	1
利根町	0	0	0	0	4	0	0	4	4	0	0	4
県南計	40	0	0	40	177	0	0	177	217	0	0	217

市町村名	茨 城 県				指 定 確 認 検 査 機 関				中 間 検 査 件 数 合 計			
	建築物	工作物	設備	計	建築物	工作物	設備	計	建築物	工作物	設備	計
筑西市	6	0	0	6	30	0	0	30	36	0	0	36
結城市	6	0	0	6	31	0	0	31	37	0	0	37
下妻市	1	0	0	1	10	0	0	10	11	0	0	11
常総市	0	0	0	0	17	0	0	17	17	0	0	17
坂東市	2	0	0	2	12	0	0	12	14	0	0	14
桜川市	0	0	0	0	7	0	0	7	7	0	0	7
八千代町	0	0	0	0	4	0	0	4	4	0	0	4
五霞町	0	0	0	0	2	0	0	2	2	0	0	2
境町	2	0	0	2	4	0	0	4	6	0	0	6
県西計	17	0	0	17	117	0	0	117	134	0	0	134
合 計	125	0	0	125	454	0	0	454	579	0	0	579

市町村名	特 定 行 政 庁				指 定 確 認 検 査 機 関				中 間 検 査 件 数 合 計			
	建築物	工作物	設備	計	建築物	工作物	設備	計	建築物	工作物	設備	計
水戸市	16	0	0	16	103	0	0	103	119	0	0	119
日立市	12	0	0	12	24	0	0	24	36	0	0	36
土浦市	22	0	0	22	142	0	0	142	164	0	0	164
古河市	30	0	0	30	57	0	0	57	87	0	0	87
高萩市	5	0	0	5	3	0	0	3	8	0	0	8
北茨城市	5	0	0	5	1	0	0	1	6	0	0	6
取手市	33	0	0	33	115	0	0	115	148	0	0	148
つくば市	16	0	0	16	387	0	0	387	403	0	0	403
ひたちなか市	32	0	0	32	140	0	0	140	172	0	0	172
特定行政庁計	171	0	0	171	972	0	0	972	1,143	0	0	1,143

Ⅱ－１－６ 平成21年度完了検査件数（市町村別）

市町村名	茨 城 県				指定確認検査機関				完了検査件数合計			
	建築物	工作物	設備	計	建築物	工作物	設備	計	建築物	工作物	設備	計
笠 間 市	11	18	3	32	258	1	0	259	269	19	3	291
那 珂 市	11	4	0	15	235	2	0	237	246	6	0	252
小 美 玉 市	10	2	6	18	227	3	1	231	237	5	7	249
城 里 町	0	9	0	9	21	0	0	21	21	9	0	30
東 海 村	20	5	4	29	232	0	1	233	252	5	5	262
大 洗 町	7	3	0	10	43	1	0	44	50	4	0	54
茨 城 町	13	5	2	20	89	1	0	90	102	6	2	110
県 央 計	72	46	15	133	1,105	8	2	1,115	1,177	54	17	1,248
常 陸 太 田 市	12	19	1	32	93	1	0	94	105	20	1	126
常 陸 大 宮 市	5	16	1	22	64	2	0	66	69	18	1	88
大 子 町	6	20	1	27	4	0	0	4	10	20	1	31
県 北 計	23	55	3	81	161	3	0	164	184	58	3	245
鹿 嶋 市	74	6	0	80	277	6	0	283	351	12	0	363
潮 来 市	21	2	1	24	55	3	0	58	76	5	1	82
鉾 田 市	33	14	1	48	126	1	0	127	159	15	1	175
神 栖 市	99	12	3	114	390	6	0	396	489	18	3	510
行 方 市	28	7	0	35	70	1	1	72	98	8	1	107
鹿 行 計	255	41	5	301	918	17	1	936	1,173	58	6	1,237
石 岡 市	22	10	0	32	276	7	1	284	298	17	1	316
龍 ヶ 崎 市	23	11	0	34	318	2	0	320	341	13	0	354
牛 久 市	13	5	1	19	454	8	1	463	467	13	2	482
守 谷 市	26	4	2	32	324	3	2	329	350	7	4	361
稲 敷 市	12	9	2	23	68	3	0	71	80	12	2	94
かすみがうら市	7	6	1	14	125	5	0	130	132	11	1	144
つくばみらい市	16	8	0	24	288	4	0	292	304	12	0	316
美 浦 村	3	2	0	5	28	0	0	28	31	2	0	33
阿 見 町	11	4	0	15	220	6	0	226	231	10	0	241
河 内 町	1	0	0	1	10	0	0	10	11	0	0	11
利 根 町	4	0	0	4	128	0	2	130	132	0	2	134
県 南 計	138	59	6	203	2,239	38	6	2,283	2,377	97	12	2,486

市町村名	茨 城 県				指 定 確 認 検 査 機 関				完 了 検 査 件 数 合 計			
	建築物	工作物	設備	計	建築物	工作物	設備	計	建築物	工作物	設備	計
筑西市	54	10	2	66	280	2	0	282	334	12	2	348
結城市	35	3	1	39	181	4	0	185	216	7	1	224
下妻市	10	6	0	16	136	2	0	138	146	8	0	154
常総市	6	1	0	7	282	6	3	291	288	7	3	298
坂東市	16	9	1	26	150	2	0	152	166	11	1	178
桜川市	12	15	0	27	86	1	0	87	98	16	0	114
八千代町	8	3	0	11	35	0	0	35	43	3	0	46
五霞町	10	1	0	11	22	0	0	22	32	1	0	33
境町	16	2	0	18	74	1	0	75	90	3	0	93
県西計	167	50	4	221	1,246	18	3	1,267	1,413	68	7	1,488
合 計	655	251	33	939	5,669	84	12	5,765	6,324	335	45	6,704

市町村名	特 定 行 政 庁				指 定 確 認 検 査 機 関				完 了 検 査 件 数 合 計			
	建築物	工作物	設備	計	建築物	工作物	設備	計	建築物	工作物	設備	計
水戸市	49	14	3	66	1,155	18	15	1,188	1,204	32	18	1,254
日立市	115	28	9	152	635	19	8	662	750	47	17	814
土浦市	54	15	41	110	577	25	6	608	631	40	47	718
古河市	115	4	1	120	466	12	5	483	581	16	6	603
高萩市	41	8	4	53	64	0	0	64	105	8	4	117
北茨城市	64	14	1	79	55	3	0	58	119	17	1	137
取手市	63	8	8	79	372	7	5	384	435	15	13	463
つくば市	50	20	13	83	1,087	20	40	1,147	1,137	40	53	1,230
ひたちなか市	66	12	3	81	791	8	4	803	857	20	7	884
特定行政庁計	617	123	83	823	5,202	112	83	5,397	5,819	235	166	6,220

Ⅱ－１－７ 平成21年度計画通知件数（市町村別）

市町村名	茨 城 県			
	建築物	工作物	設備	計
笠 間 市	2	0	0	2
那 珂 市	2	1	0	3
小 美 玉 市	4	5	0	9
城 里 町	0	0	0	0
東 海 村	1	0	1	2
大 洗 町	0	0	0	0
茨 城 町	3	0	0	3
県 央 計	12	6	1	19
常 陸 太 田 市	0	0	0	0
常 陸 大 宮 市	1	0	0	1
大 子 町	0	0	0	0
県 北 計	1	0	0	1
鹿 嶋 市	3	0	0	3
潮 来 市	2	0	1	3
鉾 田 市	0	0	0	0
神 栖 市	1	0	0	1
行 方 市	1	0	0	1
鹿 行 計	7	0	1	8
石 岡 市	1	0	0	1
龍 ヶ 崎 市	3	0	0	3
牛 久 市	0	1	0	1

市町村名	茨 城 県			
	建築物	工作物	設備	計
守 谷 市	0	0	0	0
稲 敷 市	1	0	0	1
かすみがうら市	1	0	0	1
つくばみらい市	2	3	0	5
美 浦 村	1	0	0	1
阿 見 町	5	0	0	5
河 内 町	0	0	0	0
利 根 町	0	0	0	0
県 南 計	14	4	0	18
筑 西 市	0	0	0	0
結 城 市	0	0	0	0
下 妻 市	1	0	0	1
常 総 市	0	0	0	0
坂 東 市	2	0	0	2
桜 川 市	0	0	0	0
八 千 代 町	1	1	0	2
五 霞 町	0	0	0	0
境 町	0	0	0	0
県 西 計	4	1	0	5
合 計	38	11	2	51

市町村名	特 定 行 政 庁			
	建築物	工作物	設備	計
水 戸 市	12	1	5	18
日 立 市	15	3	2	20
土 浦 市	16	1	1	18
古 河 市	6	0	0	6
高 萩 市	6	0	0	6

市町村名	特 定 行 政 庁			
	建築物	工作物	設備	計
北 茨 城 市	3	1	0	4
取 手 市	5	0	1	6
つ く ば 市	26	21	17	64
ひたちなか市	13	1	2	16
特定行政庁計	102	28	28	158

Ⅱ－１－８ 道路位置指定件数

市町村	項目	平成21年度	
		件数(件)	延長(m)
笠間市		7	430.8
那珂市		2	69.4
小美玉市		5	286.9
茨城町		1	37.0
大洗町		0	0.0
城里町		0	0.0
東海村		1	35.0
県央合計		16	859.1
常陸太田市		0	0.0
常陸大宮市		1	32.3
大子町		0	0.0
県北合計		1	32.3
鹿嶋市		0	0.0
潮来市		0	0.0
神栖市		0	0.0
行方市		0	0.0
鉾田市		7	453.2
鹿行合計		7	453.2
石岡市		2	69.9
龍ヶ崎市		0	0.0
牛久市		0	0.0
守谷市		1	884.5
稲敷市		0	0.0
かすみがうら市		0	0.0
つくばみらい市		0	0.0
美浦村		0	0.0
阿見町		0	0.0
河内町		0	0.0
利根町		0	0.0
県南合計		3	954.4

市町村	項目	平成21年度	
		件数(件)	延長(m)
結城市		1	34.5
下妻市		0	0.0
常総市		0	0.0
筑西市		0	0.0
坂東市		0	0.0
八千代町		0	0.0
五霞町		0	0.0
境町		0	0.0
県西合計		1	34.5
県合計		28	2,333.50
水戸市		8	335.0
日立市		5	148.6
土浦市		2	52.9
古河市		7	247.3
高萩市		2	124.1
北茨城市		4	163.5
取手市		1	25.7
つくば市		0	0.0
ひたちなか市		4	148.5
特定行政庁計		33	1,245.6
総計		61	3,579.1

II - 1 - 9 仮使用承認件数・仮設建築物許可件数・一団地認定件数等

平成21年度

項目 県民センター名	仮使用承認件数 (法第7条の6, 法第18条)									仮建設物許可件数 (法第85条第5項)			一団地認定件数						第一種・第二種低層住居専用地域のい高さの認定 (法第55条第2項)
	特定行政庁			建築主事			合計			合計			0.2~1.0ha		1.0ha以上		変更認定を含む合計		
	出先分	本庁分	計画通知	出先分	本庁分	計画通知	出先分	本庁分	計画通知	出先分	本庁分	計画通知	件数	面積	件数	面積	件数	面積	
県央	0	0	0	0	0	0	0	0	0	1	0	0	0		1	1.7ha (17,301.23 m ²)			0
県北	0	1	0	0	0	0	0	1	0	0	0	0	0	0	0				0
鹿行	0	0	0	0	0	0	0	0	0	5	0	0	0		0				0
県南	2	3	0	0	0	0	2	3	0	8	0	0	0		0				0
県西	1	2	0	0	0	0	1	2	0	4	0	0	0		0				0
合計	3	6	0	0	0	0	3	6	0	18	0	0	0		1	1.7ha (17,301.23 m ²)			0

Ⅱ－１－１０ 定期報告件数・防災査察件数

<定期報告>

平成21年度

	用途または対象物	指定件数 A	報告すべき 件数 B	報告件数	
				件数 C	C/B (%)
特殊構築物	劇場・映画館又は演芸場	9	1	0	—
	観覧場(屋外観覧場を除く)、公会堂 又は集会場	218	7	6	85.7%
	病院又は診療所(患者の収容施設が あるものに限る)	359	11	10	90.9%
	旅館又はホテル	428	22	6	27.3%
	学校	747	699	642	91.8%
	百貨店、マーケット、キャバレー、 カフェ、ナイトクラブ、バー、 遊技場、公衆浴場、料理店、飲食店 又は物品販売業を営む店舗	1,127	994	571	57.4%
	事務所その他これに類するもの (階数が5以上で延べ面積が1,000㎡ を超えるものに限る)	259	31	23	74.2%
合 計	3,147	1,765	1,258	71.3%	
昇降機等	エレベーター	7,399	7,221	6,868	95.1%
	エスカレーター	821	778	756	97.2%
	遊戯施設	47	47	43	91.5%
	合 計	8,267	8,046	7,667	95.3%

<防災査察>

平成21年度

	防災査察を 実施した 建築物数	改善を指 摘した 構築物数	改善指示書、 勧告等 の 交付件数	総 合 評 価					
				A1	A2	B	C	D	E
県民センター総室	2	1	1	1		1			
県北県民センター	2	2	2					2	
鹿行県民センター	4	3	3	1		2		1	
県南県民センター	4	3	3	1		1	1	1	
県西県民センター	4	3	1	1		2		1	

II-2 建築基準法に基づく許可

II-2-1 建築基準法に基づく許可

平成21年度

		県央	県北	鹿行	県南	県西	計
敷地と道路との関係	法43条1項	2		3			5
道路内の建築制限	法44条1項						0
路面線による建築制限	法47条						0
特殊建築物の位置	法51条						0
延べ面積の制限	法52条						0
一種低層・二種低層の高さの制限	法55条3項						0
日影による高さの制限	法56条の2						0
高度利用地区の建築制限	法59条						0
総合設計制度による建築制限	法59条の						0
仮設建築物	法85条4項	1		5	8	4	18
合 計		3		8	8	4	23

II-2-2 建築許可件数(法48条第1項~13項)

平成21年度

		県央	県北	鹿行	県南	県西	計
一種低層地域内の建築制限	法48条1項	1 東海村					1
二種低層地域内の建築制限	法48条2項						0
一種中高層地域内の建築制限	法48条3項				1 牛久市		1
二種中高層地域内の建築制限	法48条4項			1 神栖市			1
一種住居地域内の建築制限	法48条5項						0
二種住居地域内の建築制限	法48条6項						0
準住居地域内の建築制限	法48条7項						0
近隣商業地域内の建築制限	法48条8項						0
商業地域内の建築制限	法48条9項						0
準工業地域内の建築制限	法48条10項						0
工業地域内の建築制限	法48条11項						0
工業専用地域内の建築制限	法48条12項						0
用途地域の指定のない区域内の建築制限	法48条13項						0
合 計		1	0	1	1	0	3

Ⅱ－２－３ 風致地区内における建築行為等の許可状況

平成21年度

都市計画名	風致地区	受付件数	許可件数	備考
水戸・勝田	三の丸	3	3	
	千波	22	21	
	笠原	3	3	
	八幡	3	3	
	愛宕	2	2	
	長者山	0	0	
	常磐	0	2	
	津田市毛	1	1	
	市毛堀口武田	0	0	
	勝倉金上三反田	0	0	
	三反田美多田	0	0	
	大平柳沢	0	0	
	馬渡	0	0	
	部田野新堤	1	1	
	平磯北	0	0	
	高野	0	0	
佐和稲田	0	0		
大洗	夏海	0	0	
土浦・阿見	亀城	0	0	
	桜川	0	0	
北茨城	五浦	1	1	※他に通知1件
合計	21地区	36	37	

Ⅱ－２－４ 建築審査会開催状況

過去5か年の開催状況

年 度	開催回数	付議件数	同意件数	不同意, その他の件数
17	5	28	28	
18	6	26	26	
19	6	15	15	
20	7	20	20	
21	3	7	7	

平成21年度の開催実績

開催年月	付議件数	備 考
21. 5. 29	1 件	
21. 9. 25	3 件	
22. 3. 26	3 件	
3 回	7 件	

Ⅱ－２－５ 都市計画審議会付議件数

()は市町村都市計画審議会付議件数を内数で示す。

年 度	17	18	19	20	21
付 議 件 数	6(0)	1(0)	6(1)	4(2)	4(1)

※白地形態規定を含む

Ⅱ－２－６ 建築協定認可件数

(平成22年3月31日現在)

① 市町村別件数(現在までの合計)

市 町 村 名	件 数	市 町 村 名	件 数
龍ヶ崎市	10※	守谷市	5
牛久市	4	利根町	11※
常陸太田市	8	神栖市	2
東海村	4	阿見町	10
石岡市	1	稲敷市	2
かすみがうら市	2	計	58

※龍ヶ崎市、利根町にまたがる地区あり

② 特定行政庁分(現在までの合計)

特定行政庁名	件 数	特定行政庁名	件 数
水戸市	19	北茨城市	0
日立市	24	取手市	14
土浦市	6	つくば市	0
古河市	3	ひたちなか市	9
高萩市	16	計	91

③ 建築協定認可団地一覧表

区分 番号	許可年月日 公告年月日	建築協定名称	建築協定区域	規模(区画)	用途地域
1	S 55. 3. 1 S 55. 3. 31	利根フレッシュタウン 第1・2工区建築協定	北相馬郡利根町 布川字巢618外	53,331.00 m ²	1低
2	S 55. 3. 1 S 55. 3. 31	利根フレッシュタウン 第3工区建築協定	北相馬郡利根町 布川字栄	52,307.00 m ²	1低, 近商
3	S 56. 6. 19 S 56. 6. 29	利根フレッシュタウン 第4・5工区建築協定	北相馬郡利根町 布川字栄223番1	121,046.00 m ²	1低
4	S 58. 7. 18 S 58. 4. 25	六建ニュータウン牛久 建築協定	牛久市 桜塚1413外	16,471.00 m ²	1低
5	S 60. 5. 2 S 60. 5. 9	牛久遠山団地建築協定	稲敷郡牛久町 大字遠山字一ノ久保 775番外2筆	18,447.26 m ²	1低, 1住
6	S 60. 11. 26 S 60. 12. 5	ガーデンハウス牛久団地 建設協会	牛久市 田宮字新山 1071-13外25筆	6,943.38 m ²	2中高
7	S 62. 3. 23 S 62. 4. 2	ハイシティ南が丘住宅地 (第1工区)建築協定	竜ヶ崎市 南が丘1丁目297-1外 北相馬郡利根町 羽根野字羽根台900外	39,327.45 m ²	調整
8	S 62. 4. 27 S 62. 5. 7	利根ニュータウン第一工 区住宅地建築協定	北相馬郡利根町 布川2161番地7外359筆	71,044.67 m ²	1低
9	S 62. 12. 7 S 62. 12. 14	利根ニュータウン第四工 区住宅地建築協定	北相馬郡利根町 布川字野岸2100番地39外	2,207.68 m ²	1低
10	S 63. 2. 29 S 63. 3. 7	ハイシティ南が丘住宅地 (第2工区)建築協定	竜ヶ崎市 南が丘2丁目1591-3外	41,436.50 m ²	調整
11	S 63. 9. 16 S 63. 9. 26	千代田南団地建築協定	新治郡千代田町 大字下稲吉字逆西 2671-21外	11,476.34 m ²	1住
12	S 63. 10. 14 S 63. 10. 24	ハイシティ南が丘住宅地 (第3工区)建築協定	竜ヶ崎市 南が丘4丁目1番の1外	44,425.55 m ²	調整
13	S 63. 10. 21 S 63. 10. 31	グレースタウン南守谷建 築協定	北相馬郡守谷町 松ヶ丘3丁目1番外	18,632.58 m ²	1低, 1住
14	S 63. 11. 8 S 63. 11. 17	利根ニュータウン第2工区 住宅地区建築協定	北相馬郡利根町 大字中田切堤向417番3外	54,592.79 m ²	1低, 近商
15	H 1. 3. 7 H 1. 3. 16	常総ニュータウン守谷御 所ヶ丘86BL建築協定	北相馬郡守谷町 御所ヶ丘5丁目25番の2	23,260.04 m ²	1低, 1住
16	H 2. 3. 16 H 2. 3. 26	利根ニュータウン第三工 区住宅地区建築協定	北相馬郡利根町 大字中田切字堤向	44,006.00 m ²	1低
17	H 3. 12. 11 H 4. 1. 6	常総ニュータウン薬師台2 丁目19番地建築協定	北相馬郡守谷町 薬師台2丁目19番1~5	7,742.27 m ²	1低
18	H 5. 1. 26 H 5. 2. 1	四季の丘「はたそめ」建築 協定(青空のまち・花咲の まち・南のまち)	常陸太田市 幡町字幡山1905番1外	83,392.50 m ²	調整
19	H 5. 6. 11 H 5. 6. 17	江戸崎ネオポリス建築協 定	稲敷郡江戸崎町 南が丘1-1他	83,106.04 m ²	調整

区分 番号	許可年月日 公告年月日	建築協定名称	建築協定区域	規模(区画)	用途地域
20	H 5. 10. 5 H 5. 10. 14	第2千代田南団地建築協定	新治郡千代田町 大字下稻吉字逆西 3950番12~41外	30,932.44 m ²	1低
21	H 5. 10. 5 H 5. 10. 14	旭マインヴィレッジ須田建築協定	鹿島郡波崎町 大字太田字押場 750番252外	7,078.44 m ²	1低, 2低
22	H 6. 2. 15 H 6. 2. 24	パセオパルケ八郷建築協定	新治郡八郷町 字山崎字八郷3727番1外	79,871.28 m ²	無指定
23	H 6. 3. 31 H 6. 4. 7	阿見町南平台1地区建築協定	稲敷郡阿見町 南平台二丁目1番1号外	36,880.55 m ²	調整
	H 6. 11. 10 H 6. 11. 21	江戸崎ネオポリス建築協定(変更)	稲敷郡江戸崎町 南ヶ丘1-1外		調整
24	H 6. 12. 14 H 6. 12. 22	竜ヶ崎ニュータウン松葉1丁目建築協定	竜ヶ崎市 松葉1丁目1番1	67,000.13 m ²	1低, 1中高, 1住
25	H 7. 1. 12 H 7. 1. 19	阿見町南平台第2地区建築協定	稲敷郡阿見町 南平台一丁目12番1号外	166,695.97 m ²	調整
26	H 7. 2. 20 H 7. 3. 2	もえぎ野台建築協定	北相馬郡利根町 もえぎ野台1~5丁目	173,403.34 m ²	調整
27	H 7. 5. 12 H 7. 5. 22	「イトーピアあずま」建築協定	稲敷郡東村 大字光葉1番15号外	133,844.27 m ²	無指定
28	H 7. 8. 11 H 7. 8. 21	平原住宅団地建築協定	那珂郡東海村 大字村松字平原3135-174	26,586.79 m ²	工業
29	H 7. 10. 12 H 7. 10. 19	阿見町南平台第3地区建築協定	稲敷郡阿見町 南平台三丁目26番1外	13,342.48 m ²	調整
30	H 7. 10. 31 H 7. 11. 9	旭マインヴィレッジ土合建築協定	鹿島郡波崎町 土合1丁目 10,000番1729外	3,818.35 m ²	1中高
31	H 7. 12. 6 H 7. 12. 14	四季の丘「はたそめ」建築協定	常陸太田市 幡町字幡山1960番1外	29,054.04 m ²	調整
32	H 8. 9. 4 H 8. 9. 12	竜ヶ崎ニュータウン松葉三丁目建築協定	竜ヶ崎市松葉三丁目 竜ヶ崎市松葉1丁目14番	40,322.96 m ²	1低, 1中高
33	H 8. 10. 7 H 8. 10. 14	阿見町南平台第4地区建築協定	阿見町 南平台1丁目1番1外	29,254.56 m ²	調整
34	H 9. 3. 6 H 9. 3. 13	四季の丘「はたそめ」建築協定(見晴らしのまちⅠ)	常陸太田市 幡町字幡山1976番1外	19,035.98 m ²	調整
35	H 9. 3. 31 H 9. 4. 10	牛久駅西ニュータウン建築協定	牛久市 牛久町五反田 3196-5~122	21,168.04 m ²	1住
36	H 9. 7. 15 H 9. 7. 22	四季の丘「はたそめ」建築協定(見晴らしのまちⅡ)	常陸太田市 幡町字幡山1984番1外	12,690.68 m ²	調整
37	H 9. 12. 17 H 9. 12. 25	阿見町南平台第5地区建築協定	稲敷郡阿見町 南平台3丁目20番1外	28,886.01 m ²	調整
38	H 10. 6. 30 H 10. 7. 9	ウッドパーク四季の丘建築協定	北相馬郡利根町 四季の丘1丁目1番1号	39,928.80 m ²	1低, 1住
39	H 10. 5. 25 H 10. 6. 1	四季の丘「はたそめ」建築協定(そよ風のまち)	常陸太田市 幡町幡山1991番地外	16,750.78 m ²	調整

区分 番号	許可年月日 公告年月日	建築協定名称	建築協定区域	規模(区画)	用途地域
40	H 10. 11. 16 H 10. 11. 24	龍ヶ崎ニュータウン 松葉2丁目建築協定	龍ヶ崎市 松葉2丁目1番外	18,058.03 m ²	1中高, 1住
41	H 11. 2. 22 H 11. 2. 22	四季の丘「はたそめ」建築 協定(陽光のまちⅠ)	常陸太田市 幡町幡山2000番1外	13,356.78 m ²	調整
42	H 11. 3. 19 H 11. 3. 29	コージタウン龍ヶ崎 建築協定	龍ヶ崎市 川原台字古川1188番外	12,797.07 m ²	2中高, 1住
43	H 12. 2. 25 H 12. 3. 2	四季の丘「はたそめ」建築 協定(緑のまちⅡ)	常陸太田市 幡町幡山2008番1外	13,127.83 m ²	調整
44	H 12. 3. 28 H 12. 4. 10	龍ヶ崎ニュータウン 長山2丁目建築協定	龍ヶ崎市 長山2丁目1番1号外	36,958.70 m ²	1低, 1中高
45	H 12. 9. 18 H 12. 9. 28	阿見町南平台第6地区 建築協定	稲敷郡阿見町 南平台3丁目31番外	7,061.48 m ²	調整
46	H 13. 3. 7 H 13. 3. 15	四季の丘「はたそめ」(緑 のまちⅡ)建築協定	常陸太田市 幡町2014番の1外	16,339.75 m ²	調整
47	H 13. 3. 14 H 13. 3. 22	フローresta須和間 第1建築協定	那珂郡東海村 須和間字石ブシ2000番1外	19,422.19 m ²	調整
48	H 13. 10. 30 H 13. 11. 8	美園センター地区建築協 定	守谷市 美園2丁目16番外	10,870.51 m ²	近商
	H 14. 5. 14 H 14. 5. 23	龍ヶ崎ニュータウン 松葉2丁目建築協定(変 更)	龍ヶ崎市 松葉2丁目1番外	18,058.03 m ²	1中高
49	H 14. 5. 14 H 14. 5. 23	「フローresta須和間」 第2地区建築協定	那珂郡東海村 大字須和間字石ブシ 2001番13外	9,189.70 m ²	調整
50	H 14. 5. 14 H 14. 5. 23	「フローresta須和間」 第3地区建築協定	那珂郡東海村 大字須和間字石ブシ 2002番1外	19,110.03 m ²	調整
51	H 14. 6. 6 H 14. 8. 15	ウッドパーク四季の丘2丁 目建築協定	北相馬郡利根町 四季の丘1丁目15番1号外	80,784.01 m ²	1低, 近商
52	H 14. 11. 27 H 14. 12. 9	阿見町南平台第7地区 建築協定	稲敷郡阿見町 南平台1丁目17番1外	27,253.61 m ²	調整
53	H 14. 11. 27 H 14. 12. 9	阿見町南平台第8地区 建築協定	稲敷郡阿見町 南平台3丁目1番1外	53,025.62 m ²	調整
54	H 15. 12. 3 H 15. 12. 11	常総ニュータウン守谷 御所ヶ丘第3建築協定	守谷市 御所ヶ丘5丁目1番	2,207.38 m ²	1低, 1住
55	H 18. 5. 30 H 18. 6. 5	阿見町南平台第9地区 建築協定	稲敷郡阿見町 南平台3丁目35	18,827.84 m ²	調整
	H 18. 6. 12 H 18. 6. 19	もえぎ野台建築協定 (廃止および再認可)	北相馬郡利根町 もえぎ野台1-1-1 他663筆		調整
56	H 18. 11. 15 H 18. 11. 24	フローラルアベニュー龍ヶ 崎松葉建築協定	龍ヶ崎市 松葉2丁目1-1の一部	8,517.18 m ²	1住, 1中高
57	H 19. 10. 31 H 19. 11. 8	新世紀邑南街区建築協定	龍ヶ崎市 城ノ内3丁目1番 及び同4丁目1番	31,969.98 m ²	1低
58	H 19. 12. 26 H 20. 1. 7	阿見町南平台第10地区建 築協定	稲敷郡阿見町 南平台2丁目18-2	11,095.11 m ²	調整

Ⅲ 都市計画法の施行状況

Ⅲ－１ 開発許可（法第29条）施行状況

平成21年度処分別開発許可施行状況

		件数(件)		面積(ha)		
県	本 庁	調 整 区 域	1	0	5.20	0.00
		非 線 引	1	0	4.93	0.00
		都 計 外	0	0	0.00	0.00
	県中央建築指導室	小 計	2	0	10.13	0.00
		市 街 化	4	1	2.09	0.21
		調 整 区 域	228	205	13.70	8.09
	県北センター	非 線 引	3	0	2.00	0.00
		都 計 外	0	0	0.00	0.00
		小 計	235	206	17.79	8.30
	鹿行センター	非 線 引	4	0	3.52	0.00
		都 計 外	0	0	0.00	0.00
		小 計	4	0	3.52	0.00
	県南センター	市 街 化	1	1	0.35	0.35
		調 整 区 域	9	8	0.49	0.39
		非 線 引	3	0	3.34	0.00
	県西センター	小 計	13	9	4.18	0.74
		市 街 化	16	14	6.48	5.28
		調 整 区 域	178	138	26.90	7.60
計(県)	非 線 引	0	0	0.00	0.00	
	都 計 外	1	0	1.16	0.00	
	小 計	195	152	34.54	12.88	
特別市	市 街 化	9	7	2.63	2.33	
	調 整 区 域	186	157	11.33	6.85	
	非 線 引	2	0	5.19	0.00	
市 務 処 理 市	水 戸 市	小 計	197	164	19.15	9.18
	つくば市	市 街 化	646	531	89.31	31.10
		調 整 区 域	25	19	10.39	5.43
		非 線 引	297	273	58.05	55.47
	日立市	小 計	322	292	68.44	60.90
		市 街 化	4	3	5.08	4.95
		調 整 区 域	238	212	20.04	9.54
	土浦市	小 計	242	215	25.12	14.49
		市 街 化	6	3	1.46	0.36
		調 整 区 域	15	12	1.67	0.49
	古河市	都 計 外	0	0	0.00	0.00
		小 計	21	15	3.13	0.85
		市 街 化	6	3	4.05	1.00
	石岡市	調 整 区 域	49	46	3.95	2.48
		非 線 引	55	49	8.00	3.48
		小 計	14	10	9.08	3.59
	常陸太田市	調 整 区 域	96	79	5.25	3.63
		非 線 引	110	89	14.33	7.22
小 計		2	1	4.86	1.00	
笠間市	調 整 区 域	9	9	0.35	9.00	
	非 線 引	1	0	0.99	0.00	
	都 計 外	0	0	0.00	0.00	
取手市	小 計	12	10	6.20	10.00	
	市 街 化	2	2	0.40	0.40	
	調 整 区 域	32	28	3.11	1.39	
ひたちなか市	非 線 引	2	0	1.42	0.00	
	小 計	36	30	4.93	1.79	
	市 街 化	1	0	0.35	0.00	
鹿嶋市	調 整 区 域	18	0	0.91	0.66	
	準 都 計 外	0	0	0.00	0.00	
	非 線 引	0	0	0.00	0.00	
筑西市	小 計	19	0	1.26	0.66	
	非 線 引	2	1	1.20	0.55	
	小 計	2	1	1.20	0.55	
神栖市	市 街 化	9	0	6.41	0.00	
	調 整 区 域	18	0	2.29	0.00	
	小 計	27	0	8.70	0.00	
計(市)	市 街 化	12	4	5.44	0.95	
	調 整 区 域	84	74	4.03	2.94	
	非 線 引	96	78	9.47	3.89	
合計	市 街 化	9	5	3.60	2.70	
	調 整 区 域	93	87	4.78	3.89	
	小 計	102	92	8.38	6.59	
合計	市 街 化	5	5	1.86	1.86	
	調 整 区 域	89	72	7.83	3.19	
	小 計	94	77	9.69	5.05	
合計	市 街 化	13	13	4.87	4.87	
	調 整 区 域	175	175	15.34	15.34	
	小 計	188	188	20.21	20.21	
合計	市 街 化	762	629	95.50	60.29	
	調 整 区 域	1,326	1,136	189.06	135.68	
	小 計	138	91	69.40	35.28	
合計	調 整 区 域	1,815	1,575	185.22	130.95	
	非 線 引	18	1	22.59	0.55	
	都 計 外	0	0	0.00	0.00	
合計	都 計 外	1	0	1.16	0.00	
	小 計	1,972	1,667	278.37	166.78	

注) ()内は「主として住宅の建設の用に供する目的で行う開発行為」を内書

平成21年度 開発許可（法第29条）施行状況調べ

(面積単位:ha)

県央建築指導室管内		件数	面積	面積規模別内訳							
				0.1ha未満		0.1ha以上 1ha未満		1ha以上 5ha未満		5ha以上	
				件数	面積	件数	面積	件数	面積	件数	面積
水戸市 (特例市)	市街化区域	25	10.39	0	0.00	24	7.59	1	2.80	0	0.00
	調整区域	297	58.05	284	11.57	11	3.60	1	1.77	1	41.11
	計	322	68.44	284	11.57	35	11.19	2	4.57	1	41.11
ひたちなか市 (事務処理市)	市街化区域	12	5.44	0	0.00	11	3.93	1	1.51	0	0.00
	調整区域	84	4.03	82	3.50	2	0.53	0	0.00	0	0.00
	計	96	9.47	82	3.50	13	4.46	1	1.51	0	0.00
那珂市	市街化区域	2	1.52	0	0.00	1	0.21	1	1.31	0	0.00
	調整区域	99	5.58	96	3.97	3	1.61	0	0.00	0	0.00
	計	101	7.10	96	3.97	4	1.82	1	1.31	0	0.00
茨城町	市街化区域	0	0.00	0	0.00	0	0.00	0	0.00	0	0.00
	調整区域	27	3.17	24	1.07	3	2.10	0	0.00	0	0.00
	計	27	3.17	24	1.07	3	2.10	0	0.00	0	0.00
大洗町	市街化区域	0	0.00	0	0.00	0	0.00	0	0.00	0	0.00
	調整区域	7	0.33	7	0.33	0	0.00	0	0.00	0	0.00
	計	7	0.33	7	0.33	0	0.00	0	0.00	0	0.00
東海村	市街化区域	2	0.57	0	0.00	2	0.57	0	0.00	0	0.00
	調整区域	95	4.62	92	3.51	3	1.11	0	0.00	0	0.00
	計	97	5.19	92	3.51	5	1.68	0	0.00	0	0.00
線引市町村計	市街化区域	41	17.92	0	0.00	38	12.30	3	5.62	0	0.00
	調整区域	609	75.78	585	23.95	22	8.95	1	1.77	1	41.11
	計	650	93.70	585	23.95	60	21.25	4	7.39	1	41.11
笠間市 (事務処理市)	—	2	1.20	0	0.00	2	1.20	0	0.00	0	0.00
小美玉市	—	3	2.00	0	0.00	3	2.00	0	0.00	0	0.00
城里町	—	0	0.00	0	0.00	0	0.00	0	0.00	0	0.00
非線引市町村計	—	5	3.20	0	0.00	5	3.20	0	0.00	0	0.00
城里町	—	0	0.00	0	0.00	0	0.00	0	0.00	0	0.00
都計外市町村計	—	0	0.00	0	0.00	0	0.00	0	0.00	0	0.00
合計	市街化区域	41	17.92	0	0.00	38	12.30	3	5.62	0	0.00
	調整区域	609	75.78	585	23.95	22	8.95	1	1.77	1	41.11
	非線引	5	3.20	0	0.00	5	3.20	0	0.00	0	0.00
	都計外	0	0.00	0	0.00	0	0.00	0	0.00	0	0.00
	計	655	96.90	585	23.95	65	24.45	4	7.39	1	41.11

(面積単位:ha)

県北県民センター管内		件数	面積	面積規模別内訳							
				0.1ha未満		0.1ha以上 1ha未満		1ha以上 5ha未満		5ha以上	
				件数	面積	件数	面積	件数	面積	件数	面積
日立市 (事務処理市)	市街化区域	6	1.46	0	0.00	6	1.46	0	0.00	0	0.00
	調整区域	15	1.67	13	0.57	2	1.10	0	0.00	0	0.00
	計	21	3.13	13	0.57	8	2.56	0	0.00	0	0.00
常陸太田市 (事務処理市)	市街化区域	1	0.35	0	0.00	1	0.35	0	0.00	0	0.00
	調整区域	18	0.91	17	0.79	1	0.12	0	0.00	0	0.00
	計	19	1.26	17	0.79	2	0.47	0	0.00	0	0.00
線引市町村計	市街化区域	7	1.81	0	0.00	7	1.81	0	0.00	0	0.00
	調整区域	33	2.58	30	1.36	3	1.22	0	0.00	0	0.00
	計	40	4.39	30	1.36	10	3.03	0	0.00	0	0.00
高萩市	—	1	0.94	0	0.00	1	0.94	0	0.00	0	0.00
北茨城市	—	2	1.64	0	0.00	1	0.35	1	1.29	0	0.00
常陸大宮市	—	1	0.94	0	0.00	1	0.94	0	0.00	0	0.00
大子町	—	0	0.00	0	0.00	0	0.00	0	0.00	0	0.00
非線引市町村計	—	4	3.52	0	0.00	3	2.23	1	1.29	0	0.00
常陸太田市 (事務処理市)	—	0	0.00	0	0.00	0	0.00	0	0.00	0	0.00
準都計市計	—	0	0.00	0	0.00	0	0.00	0	0.00	0	0.00
日立市 (事務処理市)	—	0	0.00	0	0.00	0	0.00	0	0.00	0	0.00
常陸太田市 (事務処理市)	—	0	0.00	0	0.00	0	0.00	0	0.00	0	0.00
高萩市	—	0	0.00	0	0.00	0	0.00	0	0.00	0	0.00
北茨城市	—	0	0.00	0	0.00	0	0.00	0	0.00	0	0.00
常陸大宮市	—	0	0.00	0	0.00	0	0.00	0	0.00	0	0.00
大子町	—	0	0.00	0	0.00	0	0.00	0	0.00	0	0.00
都計外市町村計	—	0	0.00	0	0.00	0	0.00	0	0.00	0	0.00
合計	市街化区域	7	1.81	0	0.00	7	1.81	0	0.00	0	0.00
	調整区域	33	2.58	30	1.36	3	1.22	0	0.00	0	0.00
	非線引	4	3.52	0	0.00	3	2.23	1	1.29	0	0.00
	準都計	0	0.00	0	0.00	0	0.00	0	0.00	0	0.00
	都計外	0	0.00	0	0.00	0	0.00	0	0.00	0	0.00
	計	44	7.91	30	1.36	13	5.26	1	1.29	0	0.00

(面積単位:ha)

鹿行県民センター管内		件数	面積	面積規模別内訳							
				0.1ha未満		0.1ha以上 1ha未満		1ha以上 5ha未満		5ha以上	
				件数	面積	件数	面積	件数	面積	件数	面積
鹿嶋市 (事務処理市)	市街化区域	9	3.60	0	0.00	8	1.89	1	1.71	0	0.00
	調整区域	93	4.78	91	4.08	2	0.70	0	0.00	0	0.00
	計	102	8.38	91	4.08	10	2.59	1	1.71	0	0.00
潮来市	市街化区域	1	0.35	0	0.00	1	0.35	0	0.00	0	0.00
	調整区域	9	0.49	9	0.49	0	0.00	0	0.00	0	0.00
	計	10	0.84	9	0.49	1	0.35	0	0.00	0	0.00
神栖市 (事務処理市)	市街化区域	13	4.87	0	0.00	13	4.87	0	0.00	0	0.00
	調整区域	175	15.34	151	7.06	23	6.71	1	1.57	0	0.00
	計	188	20.21	151	7.06	36	11.58	1	1.57	0	0.00
線引市計	市街化区域	23	8.82	0	0.00	22	7.11	1	1.71	0	0.00
	調整区域	277	20.61	251	11.63	25	7.41	1	1.57	0	0.00
	計	300	29.43	251	11.63	47	14.52	2	3.28	0	0.00
行方市	—	1	0.99	0	0.00	1	0.99	0	0.00	0	0.00
銚田市	—	2	2.35	0	0.00	1	0.49	1	1.86	0	0.00
非線引市計	—	3	3.34	0	0.00	2	1.48	1	1.86	0	0.00
合計	市街化区域	23	8.82	0	0.00	22	7.11	1	1.71	0	0.00
	調整区域	277	20.61	251	11.63	25	7.41	1	1.57	0	0.00
	非線引	3	3.34	0	0.00	2	1.48	1	1.86	0	0.00
	計	303	32.77	251	11.63	49	16.00	3	5.14	0	0.00

(面積単位:ha)

県南県民センター管内		件数	面積	面積規模別内訳							
				0.1ha未満		0.1ha以上 1ha未満		1ha以上 5ha未満		5ha以上	
				件数	面積	件数	面積	件数	面積	件数	面積
土浦市 (事務処理市)	市街化区域	6	4.05	0	0.00	5	2.10	1	1.95	0	0.00
	調整区域	49	3.95	46	2.11	2	0.46	1	1.38	0	0.00
	計	55	8.00	46	2.11	7	2.56	2	3.33	0	0.00
石岡市 (事務処理市)	市街化区域	2	4.86	0	0.00	1	0.57	1	4.29	0	0.00
	調整区域	9	0.35	9	0.35	0	0.00	0	0.00	0	0.00
	計	11	5.21	9	0.35	1	0.57	1	4.29	0	0.00
龍ヶ崎市	市街化区域	3	3.10	2	0.16	0	0.00	1	2.94	0	0.00
	調整区域	24	1.09	24	1.09	0	0.00	0	0.00	0	0.00
	計	27	4.19	26	1.25	0	0.00	1	2.94	0	0.00
取手市 (事務処理市)	市街化区域	9	6.41	4	0.31	3	0.65	2	5.45	0	0.00
	調整区域	18	2.29	16	0.79	2	1.50	0	0.00	0	0.00
	計	27	8.70	20	1.10	5	2.15	2	5.45	0	0.00
牛久市	市街化区域	4	1.09	0	0.00	4	1.09	0	0.00	0	0.00
	調整区域	23	14.20	18	0.76	2	0.61	2	7.63	1	5.20
	計	27	15.29	18	0.76	6	1.70	2	7.63	1	5.20
つくば市 (特例市)	市街化区域	4	5.08	0	0.00	2	0.34	2	4.73	0	0.00
	調整区域	238	20.04	223	9.09	12	3.99	3	6.96	0	0.00
	計	242	25.12	223	9.09	14	4.34	5	11.69	0	0.00
守谷市	市街化区域	5	0.96	1	0.08	4	0.88	0	0.00	0	0.00
	調整区域	38	3.42	34	1.39	3	0.86	1	1.17	0	0.00
	計	43	4.38	35	1.47	7	1.74	1	1.17	0	0.00
稲敷市	市街化区域	0	0.00	0	0.00	0	0.00	0	0.00	0	0.00
	調整区域	10	2.44	7	0.29	2	0.32	1	1.83	0	0.00
	計	10	2.44	7	0.29	2	0.32	1	1.83	0	0.00
かすみがうら市	市街化区域	3	1.17	0	0.00	3	1.17	0	0.00	0	0.00
	調整区域	19	2.45	17	0.89	1	0.23	1	1.33	0	0.00
	計	22	3.62	17	0.89	4	1.40	1	1.33	0	0.00
つくばみらい市	市街化区域	0	0.00	0	0.00	0	0.00	0	0.00	0	0.00
	調整区域	38	5.47	33	1.28	4	2.95	1	1.24	0	0.00
	計	38	5.47	33	1.28	4	2.95	1	1.24	0	0.00
美浦村	市街化区域	0	0.00	0	0.00	0	0.00	0	0.00	0	0.00
	調整区域	9	2.00	8	0.31	0	0.00	1	1.69	0	0.00
	計	9	2.00	8	0.31	0	0.00	1	1.69	0	0.00
阿見町	市街化区域	1	0.16	0	0.00	1	0.16	0	0.00	0	0.00
	調整区域	15	0.96	14	0.62	1	0.34	0	0.00	0	0.00
	計	16	1.12	14	0.62	2	0.50	0	0.00	0	0.00
利根町	市街化区域	0	0.00	0	0.00	0	0.00	0	0.00	0	0.00
	調整区域	3	0.07	3	0.07	0	0.00	0	0.00	0	0.00
	計	3	0.07	3	0.07	0	0.00	0	0.00	0	0.00
線引市町村計	市街化区域	37	26.88	7	0.55	23	6.96	7	19.36	0	0.00
	調整区域	493	58.73	452	19.04	29	11.26	11	23.23	1	5.20
	計	530	85.61	459	19.59	52	18.23	18	42.59	1	5.20
石岡市 (事務処理市)	—	1	0.99	0	0.00	1	0.99	0	0.00	0	0.00
稲敷市	—	0	0.00	0	0.00	0	0.00	0	0.00	0	0.00
河内町	—	0	0.00	0	0.00	0	0.00	0	0.00	0	0.00
非線引市町村計	—	1	0.99	0	0.00	1	0.99	0	0.00	0	0.00
石岡市 (事務処理市)	—	0	0.00	0	0.00	0	0.00	0	0.00	0	0.00
かすみがうら市	—	1	1.16	0	0.00	0	0.00	1	1.16	0	0.00
—	—	1	1.16	0	0.00	0	0.00	1	1.16	0	0.00
合計	市街化区域	37	26.88	7	0.55	23	6.96	7	19.36	0	0.00
	調整区域	493	58.73	452	19.04	29	11.26	11	23.23	1	5.20
	非線引	1	0.99	0	0.00	1	0.99	0	0.00	0	0.00
	都計外	1	1.16	0	0.00	0	0.00	1	1.16	0	0.00
	計	532	87.76	459	19.59	53	19.22	19	43.75	1	5.20

(面積単位:ha)

県西県民センター管内		件数	面積	面積規模別内訳							
				0.1ha未満		0.1ha以上 1ha未満		1ha以上 5ha未満		5ha以上	
				件数	面積	件数	面積	件数	面積	件数	面積
古河市 (事務処理市)	市街化区域	14	9.08	0	0.00	13	5.06	1	4.02	0	0.00
	調整区域	96	5.25	92	4.22	4	1.03	0	0.00	0	0.00
	計	110	14.33	92	4.22	17	6.09	1	4.02	0	0.00
結城市	市街化区域	0	0.00	0	0.00	0	0.00	0	0.00	0	0.00
	調整区域	26	1.25	25	0.92	1	0.33	0	0.00	0	0.00
	計	26	1.25	25	0.92	1	0.33	0	0.00	0	0.00
常総市 (事務処理市)	市街化区域	2	0.40	0	0.00	2	0.40	0	0.00	0	0.00
	調整区域	32	3.11	30	1.52	1	0.19	1	1.40	0	0.00
	計	34	3.51	30	1.52	3	0.59	1	1.40	0	0.00
筑西市 (事務処理市)	市街化区域	5	1.86	0	0.00	5	1.86	0	0.00	0	0.00
	調整区域	89	7.83	83	3.89	5	2.06	1	1.88	0	0.00
	計	94	9.69	83	3.89	10	3.92	1	1.88	0	0.00
坂東市	市街化区域	7	2.31	0	0.00	7	2.31	0	0.00	0	0.00
	調整区域	72	5.30	70	3.39	1	0.32	1	1.59	0	0.00
	計	79	7.61	70	3.39	8	2.63	1	1.59	0	0.00
桜川市	市街化区域	0	0.00	0	0.00	0	0.00	0	0.00	0	0.00
	調整区域	30	1.56	29	1.38	1	0.18	0	0.00	0	0.00
	計	30	1.56	29	1.38	1	0.18	0	0.00	0	0.00
八千代町	市街化区域	1	0.19	0	0.00	1	0.19	0	0.00	0	0.00
	調整区域	22	1.30	21	0.96	1	0.34	0	0.00	0	0.00
	計	23	1.49	21	0.96	2	0.53	0	0.00	0	0.00
五霞町	市街化区域	0	0.00	0	0.00	0	0.00	0	0.00	0	0.00
	調整区域	10	0.80	9	0.43	1	0.37	0	0.00	0	0.00
	計	10	0.80	9	0.43	1	0.37	0	0.00	0	0.00
境町	市街化区域	1	0.13	1	0.13	0	0.00	0	0.00	0	0.00
	調整区域	26	1.12	25	1.01	1	0.11	0	0.00	0	0.00
	計	27	1.25	26	1.14	1	0.11	0	0.00	0	0.00
線引市町計	市街化区域	30	13.97	1	0.13	28	9.82	1	4.02	0	0.00
	調整区域	403	27.52	384	17.72	16	4.93	3	4.87	0	0.00
	計	433	41.49	385	17.85	44	14.75	4	8.89	0	0.00
下妻市	—	3	10.12	0	0.00	1	0.79	2	9.33	0	0.00
常総市 (事務処理市)	—	2	1.42	0	0.00	2	1.42	0	0.00	0	0.00
非線引市計	—	5	11.54	0	0.00	3	2.21	2	9.33	0	0.00
合計	市街化区域	30	13.97	1	0.13	28	9.82	1	4.02	0	0.00
	調整区域	403	27.52	384	17.72	16	4.93	3	4.87	0	0.00
	非線引	5	11.54	0	0.00	3	2.21	2	9.33	0	0.00
	計	438	53.03	385	17.85	47	16.96	6	18.22	0	0.00

平成21年度 開発許可（法第29条）施行状況調べ

（※主として住宅の用に供する目的で行う開発行為）

（面積単位：ha）

県央建築指導室管内	件数	面積	面積規模別内訳								
			0.1ha未満		0.1ha以上 1ha未満		1ha以上 5ha未満		5ha以上		
			件数	面積	件数	面積	件数	面積	件数	面積	
水戸市 （特例市）	市街化区域	19	5.43	0	0.00	19	5.43	0	0.00	0	0.00
	調整区域	273	55.47	264	10.31	7	2.28	1	1.77	1	41.11
	計	292	60.90	264	10.31	26	7.71	1	1.77	1	41.11
ひたちなか市 （事務処理市）	市街化区域	4	0.95	0	0.00	4	0.95	0	0.00	0	0.00
	調整区域	74	2.94	74	2.94	0	0.00	0	0.00	0	0.00
	計	78	3.89	74	2.94	4	0.95	0	0.00	0	0.00
那珂市	市街化区域	1	0.21	0	0.00	1	0.21	0	0.00	0	0.00
	調整区域	89	3.62	89	3.62	0	0.00	0	0.00	0	0.00
	計	90	3.83	89	3.62	1	0.21	0	0.00	0	0.00
茨城町	市街化区域	0	0.00	0	0.00	0	0.00	0	0.00	0	0.00
	調整区域	21	0.84	21	0.84	0	0.00	0	0.00	0	0.00
	計	21	0.84	21	0.84	0	0.00	0	0.00	0	0.00
大洗町	市街化区域	0	0.00	0	0.00	0	0.00	0	0.00	0	0.00
	調整区域	6	0.25	6	0.25	0	0.00	0	0.00	0	0.00
	計	6	0.25	6	0.25	0	0.00	0	0.00	0	0.00
東海村	市街化区域	0	0.00	0	0.00	0	0.00	0	0.00	0	0.00
	調整区域	89	3.38	89	3.38	0	0.00	0	0.00	0	0.00
	計	89	3.38	89	3.38	0	0.00	0	0.00	0	0.00
線引市町村計	市街化区域	24	6.59	0	0.00	24	6.59	0	0.00	0	0.00
	調整区域	552	66.50	543	21.34	7	2.28	1	1.77	1	41.11
	計	576	73.09	543	21.34	31	8.87	1	1.77	1	41.11
笠間市 （事務処理市）	—	1	0.55	0	0.00	1	0.55	0	0.00	0	0.00
小美玉市	—	0	0.00	0	0.00	0	0.00	0	0.00	0	0.00
城里町	—	0	0.00	0	0.00	0	0.00	0	0.00	0	0.00
非線引市町村計	—	1	0.55	0	0.00	1	0.55	0	0.00	0	0.00
城里町	—	0	0.00	0	0.00	0	0.00	0	0.00	0	0.00
都計外市町村計	—	0	0.00	0	0.00	0	0.00	0	0.00	0	0.00
合計	市街化区域	24	6.59	0	0.00	24	6.59	0	0.00	0	0.00
	調整区域	552	66.50	543	21.34	7	2.28	1	1.77	1	41.11
	非線引	1	0.55	0	0.00	1	0.55	0	0.00	0	0.00
	都計外	0	0.00	0	0.00	0	0.00	0	0.00	0	0.00
	計	577	73.64	543	21.34	32	9.42	1	1.77	1	41.11

(※主として住宅の用に供する目的で行う開発行為)

(面積単位：ha)

県北県民センター管内		件数	面積	面積規模別内訳							
				0.1ha未満		0.1ha以上 1ha未満		1ha以上 5ha未満		5ha以上	
				件数	面積	件数	面積	件数	面積	件数	面積
日立市 (事務処理市)	市街化区域	3	0.36	0	0.00	3	0.36	0	0.00	0	0.00
	調整区域	12	0.49	12	0.49	0	0.00	0	0.00	0	0.00
	計	15	0.85	12	0.49	3	0.36	0	0.00	0	0.00
常陸太田市 (事務処理市)	市街化区域	0	0.00	0	0.00	0	0.00	0	0.00	0	0.00
	調整区域	15	0.66	15	0.66	0	0.00	0	0.00	0	0.00
	計	15	0.66	15	0.66	0	0.00	0	0.00	0	0.00
線引市町村計	市街化区域	3	0.36	0	0.00	3	0.36	0	0.00	0	0.00
	調整区域	27	1.15	27	1.15	0	0.00	0	0.00	0	0.00
	計	30	1.51	27	1.15	3	0.36	0	0.00	0	0.00
高萩市	—	0	0.00	0	0.00	0	0.00	0	0.00	0	0.00
北茨城市	—	0	0.00	0	0.00	0	0.00	0	0.00	0	0.00
常陸大宮市	—	0	0.00	0	0.00	0	0.00	0	0.00	0	0.00
大子町	—	0	0.00	0	0.00	0	0.00	0	0.00	0	0.00
非線引市町村計	—	0	0.00	0	0.00	0	0.00	0	0.00	0	0.00
常陸太田市 (事務処理市)	—	0	0.00	0	0.00	0	0.00	0	0.00	0	0.00
準都計市計	—	0	0.00	0	0.00	0	0.00	0	0.00	0	0.00
日立市 (事務処理市)	—	0	0.00	0	0.00	0	0.00	0	0.00	0	0.00
常陸太田市 (事務処理市)	—	0	0.00	0	0.00	0	0.00	0	0.00	0	0.00
高萩市	—	0	0.00	0	0.00	0	0.00	0	0.00	0	0.00
北茨城市	—	0	0.00	0	0.00	0	0.00	0	0.00	0	0.00
常陸大宮市	—	0	0.00	0	0.00	0	0.00	0	0.00	0	0.00
大子町	—	0	0.00	0	0.00	0	0.00	0	0.00	0	0.00
都計外市町村計	—	0	0.00	0	0.00	0	0.00	0	0.00	0	0.00
合計	市街化区域	3	0.36	0	0.00	3	0.36	0	0.00	0	0.00
	調整区域	27	1.15	27	1.15	0	0.00	0	0.00	0	0.00
	非線引	0	0.00	0	0.00	0	0.00	0	0.00	0	0.00
	準都計	0	0.00	0	0.00	0	0.00	0	0.00	0	0.00
	都計外	0	0.00	0	0.00	0	0.00	0	0.00	0	0.00
	計	30	1.51	27	1.15	3	0.36	0	0.00	0	0.00

(※主として住宅の用に供する目的で行う開発行為)

(面積単位：ha)

鹿行県民センター管内		件数	面積	面積規模別内訳							
				0.1ha未満		0.1ha以上 1ha未満		1ha以上 5ha未満		5ha以上	
				件数	面積	件数	面積	件数	面積	件数	面積
鹿嶋市 (事務処理市)	市街化区域	5	2.70	0	0.00	4	0.99	1	1.71	0	0.00
	調整区域	87	3.89	86	3.68	1	0.21	0	0.00	0	0.00
	計	92	6.88	86	3.68	5	1.20	1	2.00	0	0.00
潮来市	市街化区域	1	0.35	0	0.00	1	0.35	0	0.00	0	0.00
	調整区域	8	0.39	8	0.39	0	0.00	0	0.00	0	0.00
	計	9	0.74	8	0.39	1	0.35	0	0.00	0	0.00
神栖市 (事務処理市)	市街化区域	5	1.43	0	0.00	5	1.43	0	0.00	0	0.00
	調整区域	161	10.75	146	6.77	15	3.98	0	0.00	0	0.00
	計	166	12.18	146	6.77	20	5.41	0	0.00	0	0.00
線引市計	市街化区域	11	4.48	0	0.00	10	2.77	1	1.71	0	0.00
	調整区域	256	15.03	240	10.84	16	4.19	0	0.00	0	0.00
	計	267	19.51	240	10.84	26	6.96	1	1.71	0	0.00
行方市	—	0	0.00	0	0.00	0	0.00	0	0.00	0	0.00
鉾田市	—	0	0.00	0	0.00	0	0.00	0	0.00	0	0.00
非線引市計	—	0	0.00	0	0.00	0	0.00	0	0.00	0	0.00
合計	市街化区域	11	4.48	0	0.00	10	2.77	1	1.71	0	0.00
	調整区域	256	15.03	240	10.84	16	4.19	0	0.00	0	0.00
	非線引	0	0.00	0	0.00	0	0.00	0	0.00	0	0.00
	計	267	19.51	240	10.84	26	6.96	1	1.71	0	0.00

(※主として住宅の用に供する目的で行う開発行為)

(面積単位：ha)

県南県民センター管内		件数	面積	面積規模別内訳							
				0.1ha未満		0.1ha以上 1ha未満		1ha以上 5ha未満		5ha以上	
				件数	面積	件数	面積	件数	面積	件数	面積
土浦市 (事務処理市)	市街化区域	3	1.00	0	0.00	3	1.00	0	0.00	0	0.00
	調整区域	46	2.48	44	2.02	2	0.46	0	0.00	0	0.00
	計	49	3.48	44	2.02	5	1.46	0	0.00	0	0.00
石岡市 (事務処理市)	市街化区域	1	0.57	0	0.00	1	0.57	0	0.00	0	0.00
	調整区域	9	0.35	9	0.35	0	0.00	0	0.00	0	0.00
	計	10	0.92	9	0.35	1	0.57	0	0.00	0	0.00
龍ヶ崎市	市街化区域	3	3.10	2	0.16	0	0.00	1	2.94	0	0.00
	調整区域	22	0.95	22	0.95	0	0.00	0	0.00	0	0.00
	計	25	4.05	24	1.11	0	0.00	1	2.94	0	0.00
取手市 (事務処理市)	市街化区域	0	0.00	0	0.00	0	0.00	0	0.00	0	0.00
	調整区域	0	0.00	0	0.00	0	0.00	0	0.00	0	0.00
	計	0	0.00	0	0.00	0	0.00	0	0.00	0	0.00
牛久市	市街化区域	3	0.69	0	0.00	3	0.69	0	0.00	0	0.00
	調整区域	16	0.67	16	0.67	0	0.00	0	0.00	0	0.00
	計	19	1.36	16	0.67	3	0.69	0	0.00	0	0.00
つくば市 (特例市)	市街化区域	3	4.95	0	0.00	1	0.22	2	4.73	0	0.00
	調整区域	212	9.54	209	8.85	3	0.69	0	0.00	0	0.00
	計	215	14.49	209	8.85	4	0.91	2	4.73	0	0.00
守谷市	市街化区域	5	0.96	1	0.08	4	0.88	0	0.00	0	0.00
	調整区域	28	1.11	28	1.11	0	0.00	0	0.00	0	0.00
	計	33	2.07	29	1.19	4	0.88	0	0.00	0	0.00
稲敷市	市街化区域	0	0.00	0	0.00	0	0.00	0	0.00	0	0.00
	調整区域	5	0.22	5	0.22	0	0.00	0	0.00	0	0.00
	計	5	0.22	5	0.22	0	0.00	0	0.00	0	0.00
かすみがうら市	市街化区域	2	0.37	0	0.00	2	0.37	0	0.00	0	0.00
	調整区域	17	2.13	16	0.80	0	0.00	1	1.33	0	0.00
	計	19	2.50	16	0.80	2	0.37	1	1.33	0	0.00
つくばみらい市	市街化区域	0	0.00	0	0.00	0	0.00	0	0.00	0	0.00
	調整区域	29	1.71	28	0.95	1	0.76	0	0.00	0	0.00
	計	29	1.71	28	0.95	1	0.76	0	0.00	0	0.00
美浦村	市街化区域	0	0.00	0	0.00	0	0.00	0	0.00	0	0.00
	調整区域	8	0.31	8	0.31	0	0.00	0	0.00	0	0.00
	計	8	0.31	8	0.31	0	0.00	0	0.00	0	0.00
阿見町	市街化区域	1	0.16	0	0.00	1	0.16	0	0.00	0	0.00
	調整区域	11	0.46	11	0.46	0	0.00	0	0.00	0	0.00
	計	12	0.62	11	0.46	1	0.16	0	0.00	0	0.00
利根町	市街化区域	0	0.00	0	0.00	0	0.00	0	0.00	0	0.00
	調整区域	2	0.04	2	0.04	0	0.00	0	0.00	0	0.00
	計	2	0.04	2	0.04	0	0.00	0	0.00	0	0.00
線引市町村計	市街化区域	21	11.80	3	0.24	15	3.89	3	7.67	0	0.00
	調整区域	405	19.97	398	16.73	6	1.91	1	1.33	0	0.00
	計	426	31.77	401	16.97	21	5.80	4	9.00	0	0.00
石岡市 (事務処理市)	—	0	0.00	0	0.00	0	0.00	0	0.00	0	0.00
稲敷市	—	0	0.00	0	0.00	0	0.00	0	0.00	0	0.00
河内町	—	0	0.00	0	0.00	0	0.00	0	0.00	0	0.00
非線引市町村計	—	0	0.00	0	0.00	0	0.00	0	0.00	0	0.00
石岡市 (事務処理市)	—	0	0.00	0	0.00	0	0.00	0	0.00	0	0.00
かすみがうら市	—	0	0.00	0	0.00	0	0.00	0	0.00	0	0.00
都計外市計	—	0	0.00	0	0.00	0	0.00	0	0.00	0	0.00
合計	市街化区域	21	11.80	3	0.24	15	3.89	3	7.67	0	0.00
	調整区域	405	19.97	398	16.73	6	1.91	1	1.33	0	0.00
	非線引	0	0.00	0	0.00	0	0.00	0	0.00	0	0.00
	都計外	0	0.00	0	0.00	0	0.00	0	0.00	0	0.00
	計	426	31.77	401	16.97	21	5.80	4	9.00	0	0.00

(※主として住宅の用に供する目的で行う開発行為)

(面積単位：ha)

県西県民センター管内		件数	面積	面積規模別内訳							
				0.1ha未満		0.1ha以上 1ha未満		1ha以上 5ha未満		5ha以上	
				件数	面積	件数	面積	件数	面積	件数	面積
古河市 (事務処理市)	市街化区域	10	3.59	0	0.00	10	3.59	0	0.00	0	0.00
	調整区域	79	3.63	78	3.41	1	0.22	0	0.00	0	0.00
	計	89	7.22	78	3.41	11	3.81	0	0.00	0	0.00
結城市	市街化区域	0	0.00	0	0.00	0	0.00	0	0.00	0	0.00
	調整区域	22	0.84	22	0.84	0	0.00	0	0.00	0	0.00
	計	22	0.84	22	0.84	0	0.00	0	0.00	0	0.00
常総市 (事務処理市)	市街化区域	2	0.40	0	0.00	2	0.40	0	0.00	0	0.00
	調整区域	28	1.39	28	1.39	0	0.00	0	0.00	0	0.00
	計	30	1.79	28	1.39	2	0.40	0	0.00	0	0.00
筑西市 (事務処理市)	市街化区域	5	1.86	0	0.00	5	1.86	0	0.00	0	0.00
	調整区域	72	3.19	72	3.19	0	0.00	0	0.00	0	0.00
	計	77	5.05	72	3.19	5	1.86	0	0.00	0	0.00
坂東市	市街化区域	5	2.01	0	0.00	5	2.01	0	0.00	0	0.00
	調整区域	60	2.73	60	2.73	0	0.00	0	0.00	0	0.00
	計	65	4.74	60	2.73	5	2.01	0	0.00	0	0.00
桜川市	市街化区域	0	0.00	0	0.00	0	0.00	0	0.00	0	0.00
	調整区域	25	1.17	25	1.17	0	0.00	0	0.00	0	0.00
	計	25	1.17	25	1.17	0	0.00	0	0.00	0	0.00
八千代町	市街化区域	1	0.19	0	0.00	1	0.19	0	0.00	0	0.00
	調整区域	17	0.71	17	0.71	0	0.00	0	0.00	0	0.00
	計	18	0.90	17	0.71	1	0.19	0	0.00	0	0.00
五霞町	市街化区域	0	0.00	0	0.00	0	0.00	0	0.00	0	0.00
	調整区域	8	0.37	8	0.37	0	0.00	0	0.00	0	0.00
	計	8	0.37	8	0.37	0	0.00	0	0.00	0	0.00
境町	市街化区域	1	0.13	0	0.00	1	0.13	0	0.00	0	0.00
	調整区域	25	1.03	24	0.92	1	0.11	0	0.00	0	0.00
	計	26	1.16	24	0.92	2	0.24	0	0.00	0	0.00
線引市町計	市街化区域	24	8.18	0	0.00	24	8.18	0	0.00	0	0.00
	調整区域	336	15.06	334	14.73	2	0.33	0	0.00	0	0.00
	計	360	23.24	334	14.73	26	8.51	0	0.00	0	0.00
下妻市	—	0	0.00	0	0.00	0	0.00	0	0.00	0	0.00
常総市 (事務処理市)	—	0	0.00	0	0.00	0	0.00	0	0.00	0	0.00
非線引市計	—	0	0.00	0	0.00	0	0.00	0	0.00	0	0.00
合計	市街化区域	24	8.18	0	0.00	24	8.18	0	0.00	0	0.00
	調整区域	336	15.06	334	14.73	2	0.33	0	0.00	0	0.00
	非線引	0	0.00	0	0.00	0	0.00	0	0.00	0	0.00
	計	360	23.24	334	14.73	26	8.51	0	0.00	0	0.00

Ⅲ－２ 開発許可(法第29条)施行状況調べ(法第34条該当号別)

平成21年度

(面積単位:ha)

区域 区分名	34条該当号 市町村名	合計		34-1		-2		-4		-6		-7		-8		-9		
		件数	面積	件数	面積	件数	面積	件数	面積	件数	面積	件数	面積	件数	面積	件数	面積	
近郊 整備 地帯	竜ヶ崎・牛久	龍ヶ崎市	24	1.09	2	0.14												
		牛久市	23	14.20	2	0.09												
		利根町	3	0.07	1	0.03												
		小計	50	15.36	5	0.26	0	0.00	0	0.00	0	0.00	0	0.00	0	0.00	0	0.00
	水海道	常総市	32	3.11	1	0.10												
		つくばみらい	つくばみらい市	38	5.47	4	1.21											
	取手	取手市	18	2.29	2	0.15												
		守谷市	38	3.42	7	1.69											1	0.48
		小計	56	5.71	9	1.84	0	0.00	0	0.00	0	0.00	0	0.00	0	0.00	1	0.48
		岩井・境	坂東市	72	5.30	5	0.32			2	1.91							
五霞町	10		0.80	1	0.07													
境町	26		1.12	1	0.08													
小計	108		7.22	7	0.47	0	0.00	2	1.91	0	0.00	0	0.00	0	0.00	0	0.00	
	計	284	36.87	26	3.88	0	0.00	2	1.91	0	0.00	0	0.00	0	0.00	1	0.48	
そ の 他 の 線 引 都 市 計 画 区 域	水戸・勝田	水戸市	297	58.05	11	0.88												
		ひたちなか市	84	4.03	7	0.45	0	0.00	0	0.00	0	0.00	0	0.00	0	0.00	0	0.00
		那珂市	99	5.58	6	0.82												
		茨城町	27	3.17	3	0.35											1	0.99
		大洗町	7	0.33			1	0.07										
		東海村	95	4.62	3	0.44												
		小計	609	75.78	30	2.94	1	0.07	0	0.00	0	0.00	0	0.00	0	0.00	1	0.99
	日立	日立市	15	1.67														
		常陸太田市	18	0.91					2	0.13								
		小計	33	2.58	0	0.00	0	0.00	2	0.13	0	0.00	0	0.00	0	0.00	0	0.00
土浦・阿見	土浦市	49	3.95	2	0.09	0	0.00	0	0.00	0	0.00	0	0.00	0	0.00	0	0.00	
	かすみがうら市	19	2.45					1	0.23									
	小計	83	7.36	2	0.09	0	0.00	3	0.37	0	0.00	0	0.00	0	0.00	1	0.34	
古河	古河市	96	5.25	11	0.75				1	0.03								
	石岡	石岡市	9	0.35														
鹿島臨海	鹿嶋市	93	4.78	2	0.12													
	神栖市	175	15.34	4	0.36	1	0.24									2	0.70	
	小計	268	20.12	6	0.48	1	0.24	0	0.00	0	0.00	0	0.00	0	0.00	2	0.70	
潮来	潮来市	9	0.49	1	0.10													
研究学園	つくば市	238	20.04	16	2.20			1	0.04							1	0.25	
下館・結城	結城市	26	1.25	1	0.03													
	筑西市	89	7.83	10	0.79			1	0.56									
	桜川市	30	1.56	4	0.33													
	小計	145	10.64	15	1.15	0	0.00	1	0.56	0	0.00	0	0.00	0	0.00	0	0.00	
八千代	八千代町	22	1.30															
稲敷東部台	稲敷市	10	2.44					3	0.35									
	美浦村	9	2.00															
	小計	19	4.44	0	0.00	0	0.00	3	0.35	0	0.00	0	0.00	0	0.00	0	0.00	
	計	1,531	148.35	81	7.71	2	0.31	11	1.48	0	0.00	0	0.00	0	0.00	5	2.28	
合計		1,815	185.22	107	11.59	2	0.31	13	3.39	0	0.00	0	0.00	0	0.00	6	2.76	

(面積単位:ha)

区域 区分名	34条該当号 市町村名	-10		-11		-12				-13		-14		第一種特定 工作物		第二種特定 工作物				
		件数	面積	件数	面積	区域指定		区域指定以外		件数	面積	件数	面積	件数	面積	件数	面積			
						件数	面積	件数	面積											
近 郊 整 備 地 帯	竜ヶ崎・ 牛久	龍ヶ崎市							22	0.95										
		牛久市							16	0.67			4	10.50				1	2.94	
		利根町							2	0.04										
		小計	0	0.00	0	0.00	0	0.00	40	1.66	0	0.00	4	10.50	0	0.00		1	2.94	
	水海道	常総市			4	0.19	6	0.45	20	0.97			1	1.40						
		つくば みらい					5	0.89	3	0.13	22	0.72			4	2.52				
	取手	取手市					6	0.34			8	0.30			2	1.50				
		守谷市									29	1.21			1	0.04				
		小計	0	0.00	6	0.34	0	0.00	37	1.51	0	0.00	3	1.54	0	0.00		0	0.00	
	岩井・ 境	坂東市			4	0.26	12	0.64	46	1.93			3	0.24						
		五霞町									8	0.36			1	0.37				
		境町					3	0.20			22	0.84								
	小計	0	0.00	7	0.46	12	0.64	76	3.13	0	0.00	4	0.61	0	0.00		0	0.00		
計	0	0.00	22	1.88	21	1.22	195	7.99	0	0.00	16	16.57	0	0.00		1	2.94			
そ の 他 の 線 引 都 市 計 画 区 域	水戸・ 勝田	水戸市	1	41.11	180	10.95							105	5.11						
		ひたちなか市	0	0.00	0	0.00	0	0.00	75	3.18	0	0.00	2	0.40	0	0.00		0	0.00	
		那珂市									89	3.62			4	1.14				
		茨城町			3	0.15	3	0.12	15	0.57			2	0.99						
		大洗町									5	0.23			1	0.03				
		東海村									90	3.41			2	0.77				
		小計	1	41.11	183	11.10	3	0.12	274	11.01	0	0.00	116	8.44	0	0.00		0	0.00	
	日立	日立市					1	0.03	3	0.19	9	0.35			2	1.10				
		常陸太田市									15	0.66			1	0.12				
		小計	0	0.00	1	0.03	3	0.19	24	1.01	0	0.00	3	1.22	0	0.00		0	0.00	
	土浦・ 阿見	土浦市	0	0.00	21	1.38	0	0.00	25	1.10	0	0.00	1	1.38	0	0.00		0	0.00	
		かすみがうら市							5	0.31	11	0.49			2	1.42				
		阿見町									11	0.46			1	0.02				
小計	0	0.00	21	1.38	5	0.31	47	2.05	0	0.00	4	2.82	0	0.00		0	0.00			
古河	古河市									81	3.75			3	0.72					
	石岡									9	0.35									
鹿島臨 海	鹿嶋市	10	0.43	10	0.45	38	1.76	27	1.25	5	0.27	1	0.50							
	神栖市			108	8.39			57	3.11			2	0.97				1	1.57		
	小計	10	0.43	118	8.84	38	1.76	84	4.36	5	0.27	3	1.47	0	0.00		1	1.57		
潮来	潮来市			1	0.08			7	0.31											
研究学園 下館・ 結城	つくば市			48	2.72	4	0.23	158	5.90			10	8.71							
	結城市							23	0.85			2	0.37							
	筑西市							72	3.40			6	3.08							
	桜川市			3	0.12	5	0.29	16	0.72			2	0.10							
	小計	0	0.00	3	0.12	5	0.29	111	4.97	0	0.00	10	3.55	0	0.00		0	0.00		
八千代	八千代町							17	0.72			5	0.58							
	稲敷市							5	0.22			2	1.87							
	美浦村										8	0.31				1	1.69			
小計	0	0.00	0	0.00	0	0.00	5	0.22	0	0.00	10	2.18	0	0.00		1	1.69			
計	11	41.54	375	24.27	58	2.90	817	34.65	5	0.27	164	29.69	0	0.00		2	3.26			
合計			11	41.54	397	26.15	79	4.12	1,012	42.64	5	0.27	180	46.26	0	0.00		3	6.20	

Ⅲ-3 建設許可(法第43条)施行状況調べ(法第34条(令第36条)該当号別)

平成21年度

区域 区分名	34条該当号 市町村名	合計		34-1		-2		-4		-6		-7		-8			
		件数	面積	件数	面積	件数	面積	件数	面積	件数	面積	件数	面積	件数	面積		
近 郊 整 備 地 帯	竜ヶ崎 ・ 牛久	龍ヶ崎市	21	13,096.00	3	5,523											
		牛久市	32	11,396.00	1	389											
		利根町	5	1,804.00													
		小計	58	26,296.00	4	5,912	0	0	0	0	0	0	0	0	0	0	0
	水海道	常総市	25	23,059.00	1	753											
		つくば みらい	つくばみらい市	12	3,448.00	1	498										
	取手市		19	8,718.00													
	守谷市		42	17,163.00	3	1,323											
	岩井 ・ 境	小計	61	25,881.00	3	1,323	0	0	0	0	0	0	0	0	0	0	0
		坂東市	41	26,837.00	2	1,467											
		五霞町	7	2,455.00													
		境町	26	9,021.00	2	1,470											
	計		74	38,313.00	4	2,937	0	0	0	0	0	0	0	0	0	0	0
	そ の 他 の 線 引 都 市 計 画 区 域	水戸 ・ 勝田	計	230	116,997.00	13	11,423	0	0	0	0	0	0	0	0	0	0
			水戸市	74	32,509.00	5	5,193			1	290						
ひたちなか市			38	15,580.00	0	0	0	0	0	0	0	0	0	0	0	0	0
那珂市			28	10,685.00	1	496											
茨城町			28	11,159.00													
大洗町			1	201.00													
東海村			19	11,327.00													
小計		188	81,461.00	6	5,689	0	0	1	290	0	0	0	0	0	0	0	
日立		日立市	7	2,897.00	1	885											
		常陸太田市	8	2,526.00													
		小計	15	5,423.00	1	885	0	0	0	0	0	0	0	0	0	0	0
土浦 ・ 阿見		土浦市	46	17,215.00	1	193	0	0	0	0	0	0	0	0	0	0	0
		かすみがうら市	16	7,221.00													
		阿見町	16	13,156.00	1	999											
小計		78	37,592.00	2	1,192	0	0	0	0	0	0	0	0	0	0	0	
古河	古河市	44	20,353.00	2	569												
石岡	石岡市	14	5,681.00														
鹿島臨 海	鹿嶋市	124	40,000.00	1	348												
	神栖市	26	14,408.00														
	小計	150	54,408.00	1	348	0	0	0	0	0	0	0	0	0	0	0	
潮来	潮来市	8	3,454.00														
研究学園	つくば市	108	49,986.00	4	2,489												
下館 ・ 結城	結城市	30	16,156.00														
	筑西市	39	17,319.00	1	409												
	桜川市	24	10,509.00	1	1,733												
	小計	93	43,984.00	2	2,142	0	0	0	0	0	0	0	0	0	0	0	
八千代	八千代町	13	6,405.00														
稲敷 東部台	稲敷市	20	8,575.00	3	1,959												
	美浦村	10	6,670.00	1	735												
	小計	30	15,245.00	4	2,694	0	0	0	0	0	0	0	0	0	0	0	
計		741	323,992.00	22	16,008	0	0	1	290	0	0	0	0	0	0	0	
合計		971	440,989.00	35	27,431	0	0	1	290	0	0	0	0	0	0	0	

※令36条1項3号イ→(34-1~10)

※令36条1項3号ロ・ハ・ニ・ホ→(34-11~14)と表示(便宜上)

(面積単位:㎡)

区域 区分名	34条該当号 市町村名	-9		-10		-11		-12				-13		-14		
		件数	面積	件数	面積	件数	面積	区域指定		区域指定以外		件数	面積	件数	面積	
								件数	面積	件数	面積					
近 郊 整 備 地 帯	竜ヶ崎 ・ 牛久	龍ヶ崎市									12	5,133			6	2,440
		牛久市									3	983			28	10,024
		利根町									3	1,049			2	755
		小計	0	0	0	0	0	0	0	0	0	18	7,165	0	0	36
	水海道	常総市					3	1,646	2	1,234	10	4,735			9	14,691
		つくば みらい	つくばみらい市				1	319	1	413	8	1,720			1	498
	取手	取手市					1	369	1	546	9	2,854			8	4,949
		守谷市									17	4,333			22	11,507
		小計	0	0	0	0	1	369	1	546	26	7,187	0	0	30	16,456
	岩井 ・ 境	坂東市					1	496	13	7,979	15	5,209			10	11,686
		五霞町									5	1,208			2	1,247
		境町									20	5,754			4	1,797
		小計	0	0	0	0	1	496	13	7,979	40	12,171	0	0	16	14,730
	計	0	0	0	0	6	2,830	17	10,172	102	32,978	0	0	92	59,594	
そ の 他 の 線 引 都 市 計 画 区 域	水戸 ・ 勝田	水戸市	1	1,000			36	13,762							31	12,264
		ひたちなか市	0	0	1	2,000	0	0	0	0	21	6,412	0	0	16	7,168
		那珂市									11	4,196			16	5,993
		茨城町					8	3,325	4	1,391	10	3,137			6	3,306
		大洗町									1	201				
		東海村									8	2,957			11	8,370
		小計	1	1,000	1	2,000	44	17,087	4	1,391	51	16,903	0	0	80	37,101
	日立	日立市									2	793			4	1,219
		常陸太田市									7	2,176			1	350
		小計	0	0	0	0	0	0	2	793	11	3,395	0	0	1	350
	土浦 ・ 阿見	土浦市	0	0	1	255	11	4,051	0	0	22	7,372	0	0	11	5,344
		かすみがうら市									6	3,124			2	1,035
		阿見町									6	3,707			9	8,450
	小計	0	0	1	255	11	4,051	6	3,124	36	14,141	0	0	22	14,829	
	古河	古河市									20	7,176			22	12,608
	石岡	石岡市									9	3,739.00			5	1,942.00
	鹿島臨 海	鹿嶋市			7	2,405	1	331	27	9,518	81	25,405	6	1,507	1	486
		神栖市					4	2,326			16	6,641			6	5,441
		小計	0	0	7	2,405	5	2,657	27	9,518	97	32,046	6	1,507	7	5,927
	潮来	潮来市					1	359			4	1,360			3	1,735
	研究学園	つくば市					15	6,581	2	821	45	19,852			42	20,243
下館 ・ 結城	結城市									19	6,185			11	9,971	
	筑西市	1	1,674							24	8,272			13	6,964	
	桜川市									2	1,012			7	3,088	
	小計	1	1,674	0	0	0	0	2	1,012	57	19,133	0	0	31	20,023	
八千代	八千代町									10	4,046			3	2,359	
稲敷 東部台	稲敷市									12	3,545			5	3,071	
	美浦村									2	1,074			7	4,861	
	小計	0	0	0	0	0	0	0	0	14	4,619	0	0	12	7,932	
計	2	2,674	9	4,660	76	30,735	63	23,835	334	119,234	6	1,507	228	125,049		
合計	2	2,674	9	4,660	82	33,565	80	34,007	436	152,212	6	1,507	320	184,643		

Ⅲ－４ 法第34条の2（法第43条第3項）に基づく協議件数

年度		20	21
処分庁			
県	本 庁	0 (0)	0 (0)
	県 央 建 築 指 導 室		0 (0)
	県 北 セ ン タ ー	0 (0)	0 (0)
	鹿 行 セ ン タ ー	0 (0)	0 (0)
	県 南 セ ン タ ー	0 (0)	0 (0)
	県 西 セ ン タ ー	0 (0)	0 (0)
	計	0 (0)	0 (0)
特例市	水 戸 市	1 (1)	1 (0)
	つ く ば 市	1 (1)	0 (0)
	計	2 (2)	1 (0)
務 処 理 市	日 立 市	0 (0)	0 (0)
	土 浦 市	0 (0)	0 (0)
	古 河 市	1 (1)	1 (1)
	石 岡 市	0 (0)	0 (0)
	常 総 市	1 (0)	0 (0)
	常 陸 太 田 市		2 (1)
	笠 間 市		0 (0)
	取 手 市	0 (0)	0 (0)
	ひ ち ち な か 市	0 (0)	0 (0)
	鹿 嶋 市	0 (0)	0 (0)
	筑 西 市	0 (0)	0 (0)
	神 栖 市	1 (1)	2 (1)
	計	3 (2)	5 (3)
合 計		5 (4)	6 (3)

注) ()内は「法43条3項による協議件数」を内書

Ⅲ－５ 法施行規則第60条の規定による証明件数

年度		17	18	19	20	21
処分庁						
県	本 庁	3	2	3	1	0
	県 央					47
	県 北 セ ン タ ー	108	86	85	72	0
	鹿 行 セ ン タ ー	40	31	31	1	7
	県 南 セ ン タ ー	156	99	67	54	43
	県 西 セ ン タ ー	279	259	146	103	94
	計	586	477	332	231	191
特例市	水 戸 市	120	72	37	36	34
	つ く ば 市	136	94	72	57	50
	計	256	166	109	93	84
事 務 処 理 市	日 立 市	0	1	0	0	0
	土 浦 市	38	14	15	8	16
	古 河 市			3	19	37
	石 岡 市		4	8	6	7
	常 総 市			12	21	24
	常 陸 太 田 市					17
	笠 間 市					0
	取 手 市	12	8	5	7	3
	ひ ち ち な か 市	43	29	16	13	8
	鹿 嶋 市				13	18
	筑 西 市		20	50	49	41
	神 栖 市			9	18	9
	計	93	76	118	154	180
合 計		935	719	559	478	455

Ⅲ－６ 開発審査会の開催状況

過去5カ年の開催状況

年 度	開催回数	付 議 件 数		同 意 件 数		不同意, その他件数
		開発許可に関わるもの	建築許可に関わるもの	開発許可に関わるもの	建築許可に関わるもの	
17	10	1,250	647	1,250	647	
18	10	563	489	563	489	
19	10	124	240	123	240	継続審議1件, 審査請求1件
20	10	95	251	96	251	継続審議に係る同意1件
21	10	47	246	47	246	

平成21年度の開催状況

回 数	開催年月日	付 議 件 数		備 考
		開発許可に関わるもの	建築許可に関わるもの	
402	21. 4. 16	2	20	
403	21. 5. 21	3	33	
404	21. 6. 18	4	43	
405	21. 7. 16	8	20	
406	21. 9. 17	7	29	
407	21. 10. 15	3	10	
408	21. 11. 19	6	22	
409	21. 12. 17	3	14	
410	21. 2. 18	9	43	
411	21. 3. 18	2	12	
計		47	246	

※開発許可に関わるものに法第42条許可を含む。

Ⅲ－７ 土地開発状況

平成21年度土地開発事業施行状況（指導要綱に基づく）

項目 地方総合事務所等	ゴルフ場		土採取			その他		計		備考
	件数	面積 (ha)	件数	面積 (ha)	採取量 (万㎡)	件数	面積 (ha)	件数	面積 (ha)	
本 庁	-	-	-	-	-	-	-	0	0	
県 央	-	-	-	-	-	-	-	0	0	
県 北	-	-	-	-	-	-	-	0	0	
鹿 行	-	-	-	-	-	-	-	0	0	
県 南	-	-	-	-	-	1	1.4	1	1.4	
県 西	-	-	-	-	-	-	-	0	0	
計	0	0	0	0	0	1	1.4	1	1.4	

IV 建築士法の施行状況

IV-1 試 験

一級・二級・木造建築士試験受験者数・合格者数
建築基準適合判定資格者合格者数

年度	区分 級別	学 科 受験者数	学 科 合格者数	製 図 受 験 者 数			最 終 合格者数	建築基準適 合判定資格 者合格者数
				学 科 合格者数	学 科 免除者数	計		
21	一級建築士	754	167	164	69	233	81	1
	二級建築士	645	227	214	137	351	190	
	木造建築士	12	0	0	2	2	0	

IV-2 免許・登録

(イ) 一級・二級・木造建築士登録者数

年度	級 別	最 終 合 格 者 数	登 録 者 数
21	一 級 建 築 士	81	78
	二 級 建 築 士	190	178
	木 造 建 築 士	0	0

(ロ) 一級・二級・木造建築士事務所登録数

年度	区 別 級 別	新 規			更 新			計	事務所登録数		
		個人	法人	小計	個人	法人	小計		個人	法人	小計
21	一級建築士事務所	21	22	43	97	103	200	243	746	737	1483
	二級建築士事務所	9	18	27	63	60	123	150	635	445	1080
	木造建築士事務所	0	0	0	3	2	5	5	8	5	13

IV-3 建築士審査会の開催状況

過去5カ年の開催状況

年 度	開 催 回 数	付 議 件 数	同 意 件 数	不 同 意, そ の 他 件 数
17	2	4	4	
18	2	3	3	
19	2	3	3	
20	3	5	5	
21	2	2	2	

平成 21 年度

開催年月日	付 議 件 数	
平成 21 年 8 月 18 日	1 件	・二級・木造建築士資格試験「学科の試験」合格基準点の決定について
平成 21 年 11 月 26 日	1 件	・二級・木造建築士資格試験「設計製図の試験」合格基準の決定について

IV－4 行政処分

(イ) 免許関係行政処分件数

区分 年度	一 級 建 築 士					二 級 建 築 士					木 造 建 築 士				
	取消	業務停止	戒告	拒否	計	取消	業務停止	戒告	拒否	計	取消	業務停止	戒告	拒否	計
21	-	-	-	-	-	2	-	-	-	2	-	-	-	-	-

(ロ) 建築士事務所関係行政処分件数

区分 年度	一 級 建 築 士			二 級 建 築 士			木 造 建 築 士		
	取 消	閉 鎖	計	取 消	閉 鎖	計	取 消	閉 鎖	計
21	-	-	-	-	-	-	-	-	-

V 宅地建物取引業法の施行状況

V-1 試 験

宅地建物取引主任者試験受験者・合格者数

区分 年度	受験者数	合 格 者 数			合格率
	計	男	女	計	
17	3,005	371	104	475	15.8
18	3,107	388	137	525	16.9
19	3,146	369	100	469	14.9
20	3,227	341	123	464	14.4
21	2,908	355	106	461	15.9

V-2 免許・登録等

(イ) 宅地建物取引主任者登録者数

区分 年度	登 録 者 の 増 減				登録者数
	(増)		(減)		
	新 規	登録移転(転入)	削 除	登録移転(転出)	
17	373	10	162	15	11,044
18	460	7	14	12	11,485
19	425	1	13	12	11,886
20	369	11	16	9	12,241
21	357	3	21	9	12,571

(ロ) 宅地建物取引主任者証交付件数 () …移転交付者：内数

区分 年度	法 定 講 習 会		書換え交付	再 交 付	計
	受 講 者	非 受 講 者			
17	1,116	278 (5)	17	29	1,440
18	420	296	15	17	748
19	1,110	342	15	29	1,496
20	1,168	402	20	33	1,623
21	1,751	284 (1)	19	15	2,069

※平成9年12月21日以降に交付される取引主任者証から有効期間が3年から5年に延長された。

(ハ) 免許業者数（知事免許，個人，法人）

区分 年度	新規			更新			合計	廃業			有効期間満了			免許業者数		
	法人	個人	計	法人	個人	計		法人	個人	計	法人	個人	計	法人	個人	計
17	69	16	85	67	17	84	169	52	28	80	0	1	1	1,823	449	2,272
18	77	12	89	474	114	588	677	75	34	109	33	7	40	1,792	420	2,212
19	79	11	90	461	121	582	672	67	34	101	41	8	49	1,763	389	2,152
20	64	15	79	427	85	512	591	80	20	100	33	7	40	1,714	377	2,091
21	50	14	64	96	15	111	175	56	18	74	5	3	8	1,703	370	2,073

(二) 立入調査件数（業者数）

区分 年度	調査件数 (調査した業者数)	調査結果					
		口頭注意	文書指示	指示	業務停止	取消	出頭
17	173	152	-	-	-	-	-
18	148	123	1	-	-	-	-
19	124	100	-	-	-	-	-
20	118	90	-	-	1	-	-
21	139	85	15	-	-	-	-

V-3 行政処分

(イ) 免許関係行政処分件数

区分 年度	免許取消															
	32条	35条	44条	46条	47条	その他	66条 1~5号 及び7号	66条 6号	66条 8号	66条 9号	67条	計				
												32条 ~ その他	66条 ~ 1~9号	67条	計	
17	-	-	-	-	-	-	-	-	-	-	-	-	-	-	-	-
18	-	-	-	-	-	-	1	-	-	-	4	-	1	4	5	
19	-	-	-	-	-	-	1	-	-	-	1	-	1	1	2	
20	-	-	-	-	-	1	2	-	-	-	1	1	2	1	4	
21	-	-	-	-	-	-	1	-	-	-	1	-	1	1	2	

* 施行状況調査に同じ。

区分 年度	業 務 停 止							指 示							計
	32 条	35 条	44 条	46 条	47 条	そ の 他	計	32 条	35 条	44 条	46 条	47 条	そ の 他	計	
17	-	-	-	-	-	-	-	-	1	-	-	-	1	2	2
18	-	-	-	-	-	-	-	-	4	-	-	-	3	7	12
19	-	1	-	-	-	2	3	-	1	-	-	-	2	3	8
20	-	1	-	1	-	2	4	-	-	-	-	-	6	6	14
21	-	-	-	-	-	-	-	-	-	-	-	-	2	2	2

区分 年度	文 書 指 示							免 許 拒 否 (法第5条第1項)										
	32 条	35 条	44 条	46 条	47 条	そ の 他	計	本 文	1 号	2 号	3 号	4 号	5 号	6 号	7 号	8 号	9 号	計
17	-	2	-	-	-	4	6	-	-	-	-	-	-	-	-	-	-	-
18	-	4	1	-	-	1	6	-	-	-	-	-	-	-	-	-	-	-
19	-	1	-	-	-	7	8	-	-	-	1	-	-	-	-	-	-	1
20	-	3	-	-	-	15	18	-	-	-	-	-	-	-	2	-	-	2
21	-	-	-	-	1	17	18	-	-	-	-	-	-	-	-	-	-	-

(口) 宅地建物取引主任者関係行政処分件数

区分 年度	事 務 禁 止	削 除
	68 条	68 条 の 2
17	-	-
18	1	2
19	-	-
20	-	1
21	-	2

V-4 紛争相談

平成21年度物件・原因別紛争件数

①売買に係る紛争

紛争の主たる原因別	物件別		別荘地	計			
	宅地	土地付き建物 新築 中古			マンション 新築 中古		
誇大広告等の禁止(法32条)							
広告開始時期の制限(法33条)							
他人物件売買の制限(法33条の2)							
取引態様の明示(法34条)							
重要事項の説明等(法35条)	3			3			
契約締結等の時期の制限(法36条)							
書面の交付(法37条)							
買受け申込みの撤回等(法37条の2)							
損害賠償額の予定等の制限(法38条)							
手付の額の制限等(法39条)							
瑕疵担保責任の特約の制限(法40条)							
手付金等の保全(法41条)							
手付金等の保全(法41条の2)							
割賦販売契約の解除等の制限(法42条)							
所有権保留等の禁止(法42条)							
不当な履行遅延の禁止 (法44条)	登記・引渡し	1		1			
	代金支払い						
秘密を守る義務(法45条)							
業務に関する禁止事項 (法47条)	重要事項の不告知						
	手付の信用供与						
業務に関する禁止事項 (法47条の2)	将来利益の断定的判断の提供禁止						
	威迫行為の禁止						
	相手方等の保護に欠ける行為の禁止						
預かり金・申込み証拠金等の返還							
違約金の支払い							
手付金・中間金等の返還							
ローン手続き(金融機関・金額・金利等)							
契約の解除	ローン不成立による解除	2		2			
	その他の契約解除	1		1			
瑕疵問題(瑕疵補修を含む。)	1	1		2			
日影・眺望・境界等相隣関係							
マンションの管理に関する問題							
その他							
合 計	6	2	1	0	0	0	9

②- 1 媒介・代理に係る紛争（売買）

紛争の主たる原因別	物件別		土地付き建物		マンション		別荘地	計
	宅地		新築	中古	新築	中古		
誇大広告等の禁止(法32条)								
広告開始時期の制限(法33条)								
取引態様の明示(法34条)								
媒介に伴う書面の交付(法34条の2)								
代理に伴う書面交付(法34条の3)								
重要事項の説明等(法35条)	2							2
契約締結等の時期の制限(法36条)								
書面の交付(法37条)								
不当な履行遅延の禁止 (法44条)	登記・引渡し							
	代金支払い							
秘密を守る義務(法45条)								
報酬(法46条)	1							1
業務に関する禁止事項 (法47条)	重要事項の不告知							
	不当に高額な報酬の請求							
	手付の信用供与							
業務に関する禁止事項 (法47条の2)	将来利益の断定的判断の提供禁止							
	威迫行為の禁止							
	相手方等の保護に欠ける行為の禁止							
預かり金・申込み証拠金等の返還	1		1					2
違約金の支払い								
手付金・中間金等の返還								
ローン手続き(金融機関・金額・金利等)								
契約の解除	ローン不成立による解除							
	その他の契約解除							
瑕疵問題(瑕疵補修を含む。)			1					1
日影・眺望・境界等相隣関係								
マンションの管理に関する問題								
その他	2		3					5
合 計	6	0	5	0	0	0	0	11

②-2 媒介・代理に係る紛争（賃貸）

紛争の主たる原因別	物件別				計
	宅地	土地付き 建物	マンション	別荘地	
誇大広告等の禁止(法32条)					
広告開始時期の制限(法33条)					
取引態様の明示(法34条)					
媒介に伴う書面の交付(法34条の2)					
代理に伴う書面交付(法34条の3)					
重要事項の説明等(法35条)					
契約締結等の時期の制限(法36条)					
書面の交付(法37条)					
不当な履行遅延の禁止 (法44条)	登記・引渡し				
	代金支払い				
秘密を守る義務(法45条)					
報酬(法46条)					
業務に関する禁止事項 (法47条)	重要事項の不告知				
	不当に高額な報酬の請求				
	手付の信用供与				
業務に関する禁止事項 (法47条の2)	将来利益の断定的判断の提供禁止				
	威迫行為の禁止				
	相手方等の保護に欠ける行為の禁止				
預かり金・申込み証拠金等の返還					
違約金の支払い					
手付金・中間金等の返還					
ローン手続き(金融機関・金額・金利等)					
契約の解除	ローン不成立による解除				
	その他の契約解除				
瑕疵問題(瑕疵補修を含む。)					
日影・眺望・境界等相隣関係					
マンションの管理に関する問題					
その他			1		1
合 計	0	1	0	0	1

VI 防 災 指 導 狀 況

VI-1 災害危険区域箇所

(平成22年3月31日現在)

市 町 村	箇所数	地 名
水 戸 市	16 ヶ所	宮町, 金町, 元山町, 三の丸, 松本町, 常磐町, 梅香, 愛宕町, 八幡町
日 立 市	38 "	会瀬町, 久慈町, 城南町, 旭町, 水木町, 川尻町, 東町, 白銀町, 河原子町, 滑川本町, 国分町, 中成沢町, 鮎川町, 田尻町, 会瀬南, 相賀町, 相田町, 西成沢町
土 浦 市	3 "	手野町, 小松, 下高津
石 岡 市	4 "	高浜, 小幡, 菖蒲沢, 北根本
下 妻 市	3 "	大宝, 下宮, 若柳
常 総 市	1 "	管生町
常 陸 太 田 市	12 "	金井町, 寿町, 木崎二町, 栄町, 宮本町, 西二町, 中城町, 内堀町, 塙町, 松平町
高 萩 市	4 "	安良川, 高萩, 本町
北 茨 城 市	41 "	平潟町, 大津町, 関南町, 磯原町, 華川町, 関本町, 中郷町
笠 間 市	2 "	下市毛, 石井
取 手 市	9 "	取手, 白山, 東, 井野台
つ く ば 市	2 "	高須賀
ひたちなか市	7 "	津田, 和田町, 平磯町, 栄町
鹿 嶋 市	9 "	奈良毛, 津賀, 角折, 粟生, 木滝, 沼尾, 城山, 宮中
潮 来 市	10 "	永山, 島須, 潮来, 水原, 大生, 坂下-2
常 陸 大 宮 市	3 "	東富町, 上小瀬, 油河内
那 珂 市	1 "	下江戸
筑 西 市	7 "	岡芹, 折本, 甲
稲 敷 市	9 "	江戸崎, 下君山, 松山, 福田
かすみがうら市	7 "	加茂, 坂, 牛渡, 有河, 東野寺, 戸崎
桜 川 市	4 "	真壁町椎尾, 真壁町酒寄, 真壁町田, 真壁町羽鳥
行 方 市	45 "	小牧, 於下, 麻生, 橋門, 籠田, 吉川, 妙儀台, 繁昌, 三和, 玉造甲, 井上, 西蓮寺, 藤井, 富田, 矢幡, 谷島, 新宮, 手賀, 山田, 羽生, 蔵川, 浜
鉾 田 市	25 "	塔ヶ崎, 鉾田, 串換, 畑田, 田崎, 札, 阿玉, 中居, 梶山, 二重作, 半原, 高田
つくばみらい市	4 "	城中, 戸崎, 伊丹
小 美 玉 市	3 "	高崎, 小川
茨 城 町	1 "	小堤
大 洗 町	5 "	大貫町, 磯浜町
大 子 町	2 "	大子
阿 見 町	1 "	追原
利 根 町	4 "	羽根野, 立木
計	282 "	

VI-2 がけ地近隣等危険住宅移転戸数

21年度

住宅の除去及び建築	新たに土地を取得したもの	0 戸
	土地の取得を要しないもの	0
計		0

VII 違 反 建 築 物

1. 建築基準法 違反の建築物に対して敏速かつ効果的な是正措置を講ずるため、本県においては建築パトロール班により巡回監視及び一斉調査を行い、違反建築物の早期発見とその実態を把握し、建築行政の適正な執行に努めている。

- (1) 違反建築防止週間一斉建築パトロールの実施
- (2) 建築パトロールの実施
- (3) 違反事項別件数
- (4) 違反建築物に対する是正措置
- (5) 電力等の供給保留
- (6) 違反建築物に対する行政指導の状況

2. 都市計画法による開発許可、建築許可を受けずに行った開発行為について、違反を早期に発見するとともに実態を把握し是正に努めている。

Ⅶ－ 1 都市計画法の違反処理件数

年度 \ 項目	件 数	聴聞弁明の付与	命 令	完 結
16	47	2	2	11
17	33	1	1	6
18	28	－	－	7
19	19	1	－	5
20	20	1	1	6
21	25	－	－	4

Ⅶ－２ 平成21年度違反建築防止週間一斉パトロール実施結果表

実施日：平成21年10月13日(火)～21日(水)
茨城県土木部都市局建築指導課及び9特定行政庁

特定行政庁	地方総合事務所	パトロール市町村名	A 点検件数	B 違反建築物件数(棟)	C事項別違反件数						D 確認表示未揭示 建築工事現場数	是正指導件数			違反建築物用途別区分													建築パトロール概要							
					無確認建築	道路関係違反	建蔽・容積率違反	高さ・傾斜違反	用途違反	その他		計	工事施工作業停止	使用禁止	その他	住宅	賃貸住宅	建売住宅	共同住宅	併用住宅	事務所	店舗	工場	車庫	倉庫	物置	作業場	その他	計	パトロール班数	パトロール車台数	動員数			
																																市町村	県民センター	県建築指導課	その他
茨城県	県央	小美玉市	14						0	1																0	1	1	1	2			3		
	県北	常陸大宮市	17						0	1																0	1	1	1	2			3		
	鹿行	神栖市	45						0	10																0	2	2	2	4			6		
	県南	牛久市	24						0	1																0	1	1	1	2			3		
		阿見町	22						0	0																0	1	1	2	2			4		
	県西	筑西市	41						0	1																0	2	2	2	3			5		
		計	163	0	0	0	0	0	0	0	14	0	0	0	0	0	0	0	0	0	0	0	0	0	0	0	8	8	9	15	0	0	24		
水戸市	市内全域	53						0	1																0	5	5	10			10	20			
日立市	都市計画区域内	37						0	1																0	5	5	9			2	11			
土浦市	市内全域	75						0	7																0	2	2	4			2	6			
古河市	市街化区域内	72						0	0																0	2	2	6				6			
ひたちなか市	市内全域	43						0	4																0	1	1	2				2			
北茨城市	都市計画区域内	8						0	1																0	1	1	3				3			
取手市	市内全域	22						0	3																0	1	1	3				3			
つくば市	市内全域	44						0	5																0	3	3	9				9			
高萩市	市内全域	23						0	1																0	1	1	2				2			
	計	377	0	0	0	0	0	0	0	23	0	0	0	0	0	0	0	0	0	0	0	0	0	0	0	21	21	48	0	0	14	62			
	合計	540	0	0	0	0	0	0	0	37	0	0	0	0	0	0	0	0	0	0	0	0	0	0	0	29	29	57	15	0	14	86			

(参考資料)

過去10年間の実績

一斉建築パトロール実施結果表

実施件数	A 点検件数	B 違反建築物件数(棟)	C 事項別違反件数						D 建築工事現場 確認表示未 掲示	是正指導件数			違反建築物用途別区分											建築パトロール概要					
			無 確認建築	道 路関係違 反	建 蔽・容積 率違反	高 さ・傾斜 違反	用 途違反	そ の他		計	工 事施工 作業停 止	使 用禁 止	そ の他	住 宅	賃 貸住宅	建 売住宅	共 同住宅	併 用住宅	事 務所	店 舗	工 場	車 庫	倉 庫	物 置	作 業場	そ の他	計	市 町村	班 数
H12	637	5	5					5	112							2	2					1			5	68	32	32	109
H13	433	16	3					3	112			15					13			1	1		1	16	62	29	30	95	
H14	519	11	7	1		1		2	11	86	3	8	4		4							1	2	11	61	29	30	86	
H15	488	11	2					9	11	78	2	9	8						1					9	50	27	27	79	
H16	675	6	3					3	6	105	1	3	3				1		1			1		6	58	30	30	86	
H17	602	0						0	87															0	54	29	29	84	
H18	819	2	1	1				2	105		2									1				1	14	32	32	97	
H19	538	6	5	1			3	9	60		2		2			1			1	2				6	16	31	31	94	
H20	563	1	1					1	71		3											1		1	14	31	31	90	
H21	540	0						0	37															0	14	29	29	86	

年度	B/A %	C/B %	C/A %	D/A %	備 考
H 12	0.8	100	0.8	17.6	
H 13	3.6	19	0.7	25.9	
H 14	2.1	100	2.1	16.6	
H 15	2.3	100	2.3	16.0	
H 16	0.9	100	0.9	15.6	
H 17	0.0	-	0.0	14.5	
H 18	0.2	100	0.2	12.8	
H 19	1.1	150	1.7	11.2	
H 20	0.2	100	0.2	12.6	
H 21	0.0	-	0.0	6.9	

Ⅶ－３ 違反事項別件数

違 反 事 項 別 件 数

				平成21年度
違 反 事 項	違 反 該 当 事 項	違 反 建 築 物 件 数	法 第 9 条 による 法 令 を 出 した 件 数	是 正 さ れ た 件 数
確認申請手続	法第6条	43		11
法第22条指定区域における屋根及び外壁の不燃	法第22条・第23条			
避難施設等	法第35条	1		
内装制限	法第35条の2			
耐火構造・防火構造	法第27条・第36条	1		
構造耐力上の規定	法第20条・第36条			
敷地等と道路の関係	法第43条	2		1
道路内の建築制限	法第44条	4		
私道の変更又は廃止の制限	法第45条			
用途地域内の建築制限	法第48条	1		
容積率制限	法第52条			
建ぺい率制限	法第53条			
第1種住居専用地域内における外壁の後退距離	法第54条			
第1種住居専用地域内の絶対高さ制限	法第55条			
道路傾斜線制限	法第56条第1項第1号			
隣地斜線制限	法第56条第1項第2号			
北側斜線制限	法第56条第1項第3号			
日影による中高層の建築物の高さ制限	法第56条の2			
高度地区の高さの制限	法第58条			
防火地域及び準防火地域内の建築物の構造	法第61条・第62条			
その他(都市計画法)		7		

Ⅶ－４ 違反建築物に対する是正措置

												平成21年度	
違反建築物件数			法第9条第2項に通知した件数	法第9条第1項に命令した件数	法第9条第7項に命令した件数	法第9条第10項に命令した件数	是正された建築物数	法第9条第1項による手続	法第12条第1項による代執行の件数	法第12条第2項による代執行の件数	法第6条第1項による代執行の件数	告発件数	発件数
法第9条による命令した建築物件数	行政指導した建築物件数	計						戒告	代執行の付	代執行の実施			
0	58	58	0	0	0	0	16	0	0	0	0	0	0

Ⅶ－５ 違反建築物に対する行政指導の状況

					平成21年度
行政指導の種類	確認申請提出等指	工事施工(作業)停止指示等	使用禁止(制限)指	移転・除去等指	計
行政指導の件数	37	20	1	13	71
行政指導の結果是正された件数	14	7	0	6	27

Ⅶ－６ 水道等の供給保留等の状況

				平成21年度
	水道	電気	ガス	計
事業者に対する保留要請件数	-	-	-	0
要請の結果供給保留になった件数	-	-	-	0

VIII 都市再開発等の状況

Ⅷ－１ 市街地再開発関連計画策定

Ⅷ－１－１ 市街地総合再生基本計画

・上記実施単位等をさらにいくつかのブロックに分け、ブロック別に適切な設備手法（市街地再開発事業・土地区画整備事業等）を検討する。

（対象地域：数 ha～数十 ha）

※事業主体：市町村

実施年度	実施市町村名	地区名	面積
平成元年度	水戸市	泉町	13.9ha
〃	土浦市	土浦駅東	54.0ha
2	水戸市	泉町西	13.9ha
6～7	土浦市	荒川沖駅西口	13.8ha
7	水戸市	泉町周辺	5.1ha
13	土浦市	土浦駅西口周辺	9.0ha
14	水戸市	大町・南町	18.0ha
15	土浦市	土浦駅東口周辺	16.0ha

※補助率：国 1/3・(市町村 2/3 負担)

Ⅷ－１－２ 基本計画

・前記ブロックのうち市街地再開発組合等による市街地開発事業の事業化が見込まれる区域について、地価、土地・建物の権利関係、地域地区、都市施設等の都市計画に関連することや交通、商業、施設需要等に関する調査及び事業資金等に関する事項等を検討する。

（対象地域：数 ha）

※事業主体：市町村

実施年度	実施市町村名	地区名	面積
昭和 48 年度	日立市	中央銀座	6.5ha
51	〃	神峰	5.6ha
52	下館市	稲荷町・田町	6.0ha
57	結城市	駅前	4.8ha
平成元年度	水戸市	見川 2 丁目	1.0ha
2	〃	南町 2 丁目	3.0ha
5	〃	東照宮下通り	2.6ha
5	取手市	取手駅北-A	1.3ha
7	水戸市	赤塚駅北口東	2.6ha
15	土浦市	土浦駅前北	1.1ha
15	土浦市	土浦駅東口周辺第1	1.2ha

※補助率：国 1/3・(市町村 2/3 負担)

Ⅷ－１－３ 推進計画

- ・上記基本計画等の作成を実施した地区で、事業準備組織（市街地再開発準備組合等）が結成されているものについて、市街地再開発組合の定款、事業の計画内容及び権利調整の詳細を検討する。

（対象地域：数 ha）

※事業主体：市町村

実施年度	施市町村名	地区名	面積
昭和56年度	下館市	稲荷町・根岸町	1.0ha
平成6～7年度	水戸市	大工町1丁目	2.4ha
平成8年度	水戸市	赤塚駅北口東	1.3ha
平成8年度	土浦市	荒川沖駅西口第1	1.2ha
平成9年度	水戸市	泉町1丁目南地区	1.4ha

※補助率：国 1/3 ・（市町村 2/3 負担）

Ⅷ－２ 市街地再開発事業費補助

Ⅷ－２－１ 市街地再開発事業

・都市再開発法に基づく市街地再開発事業として国補事業の採択を受け、施行する者に補助金を交付する市町村に対し、県費補助を行う。

実施年度	実施市町村名	地区名	面積	補助内容
S52～S61	日立市	神峰1丁目	2.6ha	店舗及び駐車場等の整備
H2～H4	水戸市	見川2丁目	1.0ha	住宅及び駐車場等の整備
H9～H14	水戸市	赤塚駅北口東	1.1ha	住宅及び駐車場等の整備
H9～H15	土浦市	荒川沖駅西口第1	0.4ha	住宅及び駐車場等の整備
H11～	水戸市	大工町1丁目	1.5ha	住宅、ホテル及び駐車場の整備

※補助率：国 1/3，県 1/6

国 3/10，県 1/10（大工町1丁目）

Ⅷ－２－２ 優良建築物等整備事業

・優良建築物等整備事業制度要綱に基づく事業として国庫補助の採択を受けた業務を施行する者に補助金を交付する市町村に対し、県費補助を行う。

実施年度	実施市町村名	地区名	面積	補助内容
S61～S62	土浦市	駅東第1	0.13ha	住宅及び駐車場等の整備
H2	水戸市	五軒町2丁目	0.42ha	立体駐車場の整備
H5～H7	土浦市	桜町3丁目	0.20ha	住宅及び駐車場等の整備
H10～H13	水戸市	泉町3丁目	0.15ha	住宅及び駐車場等の整備
H13～H15	下館市	稲荷町A	0.13ha	住宅及び店舗等の整備

※補助率：国 1/3，県 1/6

国 3/10，県 1/10（稲荷町A地区）

Ⅷ－２－３ 人にやさしいまちづくり事業

・人にやさしいまちづくり事業制度要綱に基づく事業として国庫補助の採択を受けた事業を施行する市町村，若しくは施行する者に補助金を交付する市町村に対し、県費補助を行う。

実施年度	実施市町村	地区名	面積	補助内容
H7～H9	土浦市	土浦駅周辺	50.0ha	移動システム整備（ペDESTリアンデッキ・エスカレーター）
H10	水戸市	赤塚駅周辺	35.5ha	移動システム整備（エレベーター）
H10～H14	ひたちなか市	勝田駅周辺	61.5ha	移動システム整備（東西自由通路・エレベーター・エスカレーター等）
H11～H17	守谷市	守谷駅周辺	38.7ha	移動システム整備（自由通路・エレベーター・エスカレーター等）
H13～H16	十王町	川尻駅周辺	145.2ha	移動システム整備（地下自由通路・スロープ等）

※補助率：国 1/3，県 1/6

Ⅷ－２－４ バリアフリー環境整備促進事業

- ・バリアフリー環境整備促進事業制度要綱に基づく事業として国庫補助の採択を受けた事業を施行する市町村は国庫補助を受けて、市街地における高齢者等の快適かつ安全な移動を確保するための施設等の整備、高齢者等の利用に配慮した建築物の整備の促進等を図る。

実施年度	実施市町村名	地区名	補助内容	備考
H19年度	日立市	小木津駅周辺地区	移動システム設計	面積：65ha
H20年度	日立市	小木津駅周辺地区	移動システム等整備	
H20年度	土浦市	土浦市駅周辺地区	基本構想策定	

※補助率：国 1/3

Ⅷ－２－５ 街並み・まちづくり総合支援事業

- ・街並み・まちづくり総合支援事業制度要綱に基づく事業として国庫補助の採択を受けた事業を施行する市町村、若しくは施行者に補助金を交付する市町村に対し、県費補助を行う。

実施年度	実施市町村名	地区名	面積	補助内容
H9年度	水戸市	泉町・芸術館周辺	14.0ha	総合基本設計書作成

Ⅷ－３ 住宅市街地基盤整備事業

(目的)

住宅及び宅地の供給を特に促進する必要がある三大都市圏等の地域における住宅建設事業及び宅地開発事業の推進を図るため、これに関連する公共施設の整備について、通常の国庫補助に加え、別枠で補助を行い、良好な住宅及び宅地の供給の促進を図る。

Ⅷ－３－１ 事業件数及び事業費（平成 21 年度実績）

(単位：百万円)

内訳 施設	宅地開発事業分		宅地建設事業分		計	
	件数	事業費	件数	事業費	件数	事業費
道路	17	2,940	4	920	21	3,860
街路	3	636	8	1,571	11	2,207
区画整理	8	3,585	—	—	8	3,585
再開発	—	—	—	—	—	—
公園	—	—	—	—	—	—
公共下水道	—	—	—	—	—	—
流域下水道	—	—	—	—	—	—
河川	5	4,964	—	—	5	4,964
計	33	12,125	12	2,491	45	14,616

Ⅸ その他関係法令の施行状況

Ⅸ-1 景観形成条例の届出

年度 区分	17	18	19	20	21
届出件数	249	406	246	232	205
指導・助言件数	0	0	0	0	0

Ⅸ-2 ひとにやさしいまちづくり条例の届出

年度 区分	17	18	19	20	21
届出件数	75	74	55	49	52
指導・助言件数	0	0	0	0	0

Ⅸ-3 バリアフリー法の認定

年度 区分	17	18	19	20	21
申請件数	4	4	6	4	4
認定件数	4	4	0	4	3

Ⅸ-4 耐震改修促進法の計画認定

年度 区分	17	18	19	20	21
申請件数	0	1	0	0	0
認定件数	0	1	0	0	0

Ⅸ-5 省エネルギー法の届出

年度 区分	17	18	19	20	21
届出件数	63	97	72	64	64

Ⅸ-6 租税特別措置法の優良住宅認定

年度 区分	17	18	19	20	21
認定件数	0	0	0	0	0

Ⅸ－７ 租税特別設置法の優良宅地認定

年度 区分	17	18	19	20	21
認定件数	0	0	0	0	0

X 關 連 資 料

X-1 建築行政組織の変遷

年・月・日	本 庁	担当課長名	出 先	特定行政庁
S20	警察部勤労管理課		*土木事務所	
10.25	経済第二部建設課		建設指導課(係)	
12.25	経済部建設課			
S21. 2. 1	内政部建設課			
3.18	土木部建設課			
S21. 2.14	土木部建設課			
S26. 1. 1	土木部建設課			
S28.11.15	住宅課	建築課		
S43.			牛堀 * 43. 6.11	
S44. 4. 1	建築住宅課	営繕課	元吉 弘(S45. 7.15) 片山 正夫(S47. 4.15) 竹林 寛(S45. 5.31)	<ul style="list-style-type: none"> 潮来 * 44. 6. 1 ・日立市 * S49.10. 1 ・水戸市 * S50. 4. 1
S45.				龍ヶ崎 * 45. 6. 1
S47. 6. 1	建築指導課	住宅課	稲田 透(S50. 5.31) 大串 博(S53. 5.31) 須田 節男(S57. 5.31)	高萩 * 47. 6. 1
				境 * 51. 6. 1
S57. 6. 1	建築指導課	住宅課	福田 友幸(S59. 5.31) 益子 正(S63. 3.31) 奥村 孝雄(H 3. 3.31) 山田 康雄(H 6. 3.31) 木村 正(H 8. 3.31)	<ul style="list-style-type: none"> ・土浦市 * S55.11. 1 ・古河市 * S57. 6. 1 (限定) ・北茨城市 * S60. 4. 1 ・勝田市 * S61. 4. 1 (限定) ・取手市 * S62. 4. 1 ・勝田市 * H 4. 4. 1 (一般)
				* 地方総合事務所 建築指導課
H 7. 4. 1	建築指導課	住宅課	青木 則朗(H 9. 3.31) 柴田 弘道(H11. 3.31) 吉池 性一(H12. 3.31) 滑川 浩一(H13. 3.31) 増沢 敬(H14. 3.31)	<ul style="list-style-type: none"> ・ひたちなか市 * H 6.11. 1 (合併による名称変更) ・ひたちなか市 * H 7. 4. 1 (合併による調整地区の区域拡大) ・つくば市 * H 9.10. 1
H15. 4. 1	建築指導課	住宅課	栗原 博之(H16. 3.31) 小笠原正裕(H18. 3.31) 所 英雄(H20. 3.31) 内藤 初男(H22. 3.31) 長谷川幸正(H22. 4.1~)	<ul style="list-style-type: none"> ・高萩市 * H10. 4. 1 ・つくば市 * H14.11. 1 (合併による調整地区の区域拡大) ・古河市 * H17. 4. 1 (一般)
				* 県民センター総室 県央建築指導室 * 県民センター 建築指導課 * H21.4.1

X-2 関係法令年表

X-2-1 建築関係法令年表

年月日	国			県		
	法 律	施 行 令	規 則	条 例	規 則	そ の 他
大 8. 4. 4	市街地建築物法					
昭 25. 5. 24	建築基準法					
" 25. 11. 16		建築基準法施行令	建築基準法施行規則			
" 25. 12. 22				茨城県建築審査会条例		
" 25. 12. 23	同法施行					
" 31. 4. 18					茨城県建築関係許可等手数料徴収規則	
" 36. 3. 31				茨城県建築基準条例		
" 44. 6. 3	都市再開発法					
" 44. 10. 12		都市再開発法施行令				
" 44. 11. 26			都市再開発法施行規則			
" 45. 3. 9					茨城県建築基準法等施行細則	
" 45. 3. 31				茨城県風致地区内における建築行為等の規制に関する条例		
" 45. 4. 14	建築物における衛生的環境の確保に関する法律					
" 45. 5. 19	筑波研究学園都市建設法					
" 45. 6. 8					茨城県風致地区内における建築行為等の規制に関する条例施行規則	
" 45. 8. 11		筑波研究学園都市建設法施行令				
" 45. 10. 12		建築物における衛生的環境の確保に関する法律施行令				

年月日	区分	国			県		
		法 律	施 行 令	規 則	条 例	規 則	そ の 他
昭 46. 1. 21				建築物における衛生的環境の確保に関する法律施行規則			
" 46. 2. 1				筑波研究学園都市建設法施行規則			
" 46. 4. 1							茨城県建築計画概要書閲覧規定
" 47. 3. 30						建築基準法施行令第32条第1項及び茨城県建築基準条例第46条の4第1項の区域の指定に関する指定	
" 47. 3. 31					茨城県污水处理施設確認手数料徴収条例		
" 49. 4. 1						茨城県短期所有土地譲渡益重課税制度の適用除外、長期譲渡所得の課税の特例及び一般土地譲渡益重課税制度の適用除外に係る優良住宅新築認定事務施行細則	
" 53. 1. 18							茨城県し尿浄化槽取扱指導要綱 茨城県し尿浄化槽構造審査事務取扱要領
" 56. 3. 26							茨城県中高層建築物によるテレビ映像障害に関する指導要綱
" 55. 8. 1					茨城県筑波研究学園都市における建築物の敷地の制限に関する条例 茨城県筑波研究学園都市文教地区条例		

年月日	区分	国			県		
		法律	施行令	規則	条例	規則	その他
昭 56. 3. 23						茨城県筑波研究学園都市における建築物の敷地の制限に関する条例施行規則 茨城県筑波研究学園都市文教地区条例施行規則	
平 6. 9. 27	高齢者、身体障害者等が円滑に利用できる特定建築物の建築の促進に関する法律						
" 7. 3. 31						高齢者、身体障害者等が円滑に利用できる特定建築物の建築の促進に関する法律施行規則	
" 7. 12. 25	建築物の耐震改修の促進に関する法律	建築物の耐震改修の促進に関する法律施行令	建築物の耐震改修の促進に関する法律施行規則				
" 8. 3. 28							ひとにやさしいまちづくり条例
" 12. 5. 31	建設工事に係る資材の再資源化等に関する法律 (平成14.5.30完全施行)						
" 14. 4. 1					茨城県筑波研究学園都市における建築物の敷地の制限に関する条例の廃止	茨城県筑波研究学園都市における建築物の敷地の制限に関する条例施行規則の廃止	
" 15. 4. 1	改正高齢者、身体障害者等が円滑に利用できる特定建築物の建築促進に関する法律				*つくば市で条例化		

年月日	区分	国			県		
		法 律	施 行 令	規 則	条 例	規 則	そ の 他
平 17. 4. 1					茨城県筑波研究学園都市文教地区条例の廃止	茨城県筑波研究学園都市文教地区条例施行規則の廃止	
					* つくば市で条例化		
" 18. 4. 1	改正エネルギーの使用の合理化に関する法律						
" 18. 6. 21	高齢者、障害者等の移動等の円滑化の促進に関する法律						
" 19. 3. 22						茨城県高齢者、障害者等の移動等の円滑化の促進に関する法律施行細則	

X-2-2 宅地指導関係法令年表

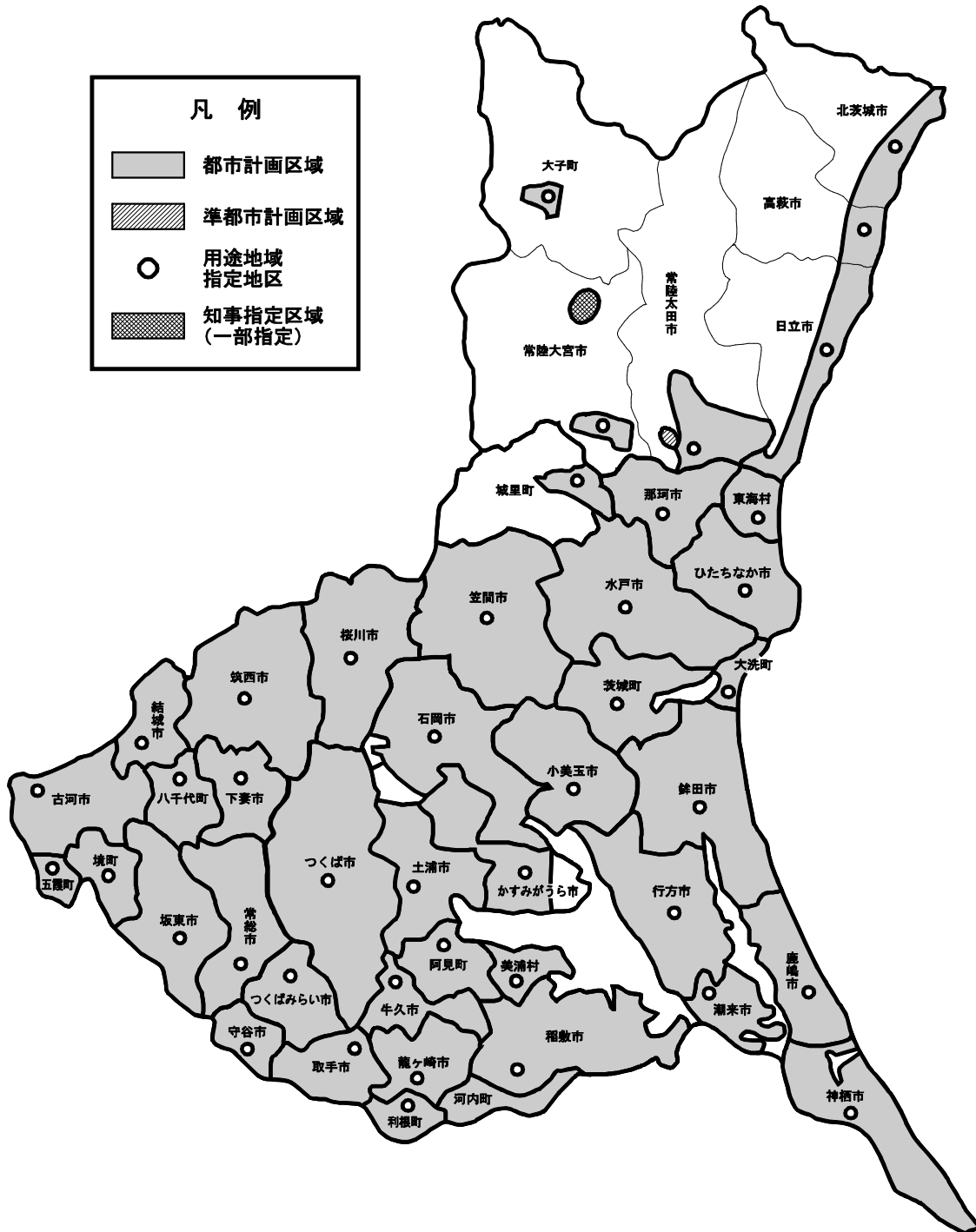
年月日	区分	国		
		法律	施行令	備考
大 8. 4. 5	都市計画法 (廃止・昭43. 6.15)			
〃 8. 11. 28			都市計画法施行令 (廃止・昭44. 6.13)	
昭 39. 7. 9	住宅造成事業に関する法律 (廃止・昭 6.15)			
〃 39. 9. 29			住宅造成事業に関する法律施行令 (廃止・昭44. 6.13)	
〃 39. 10. 30				住宅造成事業に関する法律施行規則 (廃止・昭44. 6.14)
〃 41. 6. 30	首都圏近隣緑地保全法			
〃 42. 2. 2			首都圏近隣緑地保全法施行令	
〃 42. 3. 14				首都圏近隣緑地保全法施行
〃 43. 6. 15	都市計画法			
〃 43. 6. 15			都市計画法施行令	
〃 44. 8. 25				都市計画法施行規則

年月日	区分	県		
		法律	施行令	備考
昭 43	茨城県開発審査会条例 茨城県風致地区内における建築行為等の規制に関する条例		茨城県住宅造成事業に関する法律施行細則 (廃止・昭44. 6.11)	
〃 44. 4. 17			茨城県首都圏近隣緑地保全法施行細則	
〃 44. 10. 9				
〃 45. 3. 31				
〃 45. 6. 8			茨城県風致地区内における建築行為等の規制に関する条例施行規則	
〃 45. 6. 11			茨城県開発登録簿閲覧規則 茨城県都市計画法施行細則	
〃 47. 12. 23			茨城県宅地開発事業の適正化に関する条例施行規則	
〃 48. 1. 8			茨城県宅地開発適正化審議会規則	
〃 48. 4. 2				茨城県土地開発事業の適正化に関する指導要綱
〃 48. 4. 26				茨城県宅地開発適正化審議会運営要綱

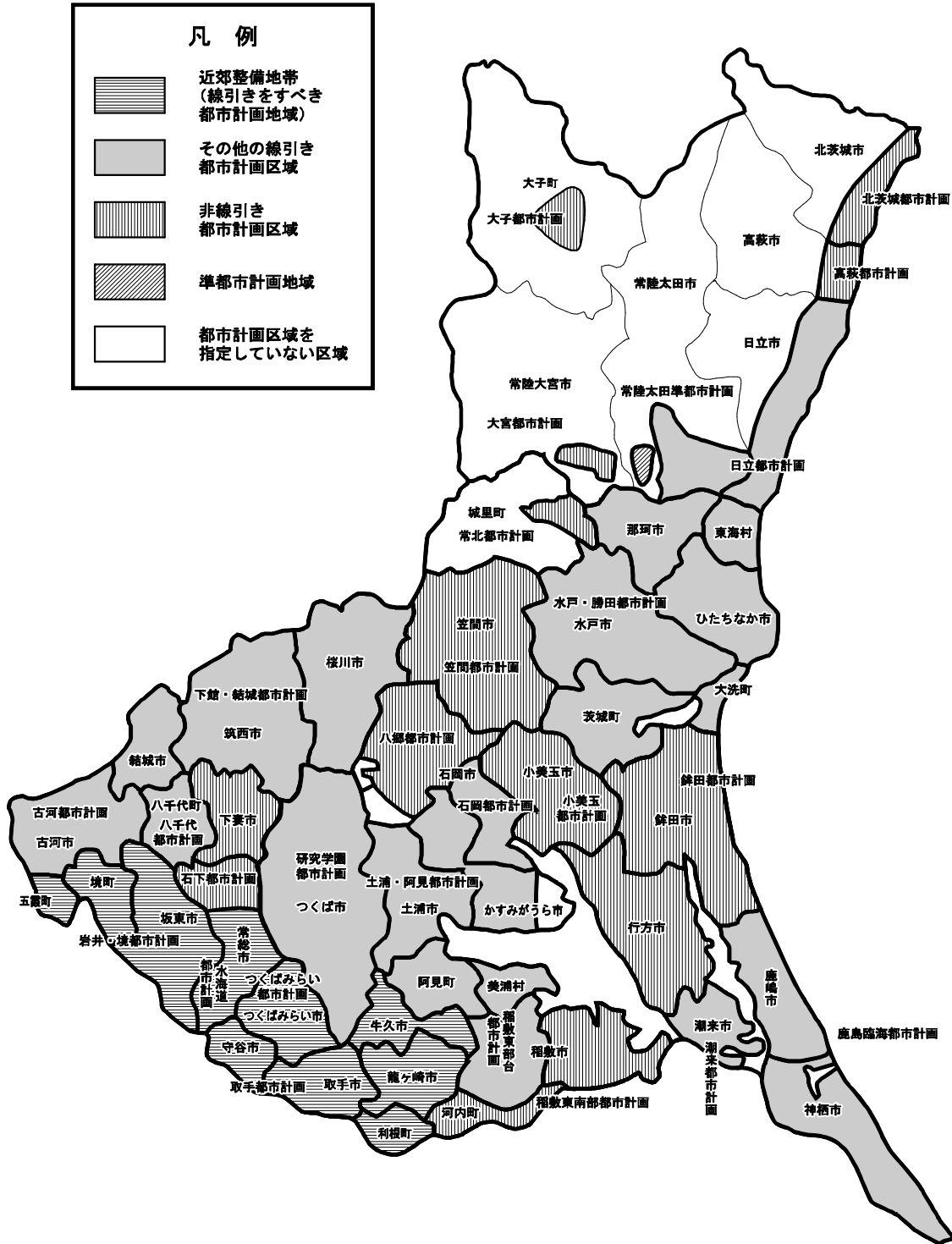
年月日	区分	県	
	法 律	施 行 令	備 考
昭 49. 4. 1		茨城県租税措置法に基づく優良 宅地認定事務施行細則	
" 48. 12. 24			茨城県の県土地利用の調整に 関する基本要綱
" 50. 5. 1			市街化区域における開発行為の 取扱等要綱 開発行為の技術基準
" 53. 8. 24			都市計画法の取扱基準
" 57. 10. 15			既存宅地確認事務取扱基準
" 61. 6. 1			雨水浸透処理に関する取扱基 準 (自己用以外)
" 61. 10. 24			都市計画法第34条第8号の政令 で定める建築物のうち同法施行 令第29条の3第1号に規定する 休憩所および給油所に係る許可 基準
" 62. 4. 1			茨城県開発審査会付議基準
" 62. 8. 27			都市計画区域における開発行為 の取扱基準
" 62. 8. 27			雨水排水を浸透施設により処理 する場合の基準(自己用)
" 63. 4. 1			市街化調整区域における大規模 開発行為に関する取扱基準
平 14. 4. 1	茨城県都市計画法の規定による 開発行為の許可等の基準に関 する条例		
" 14. 8. 26		茨城県都市計画法の規定による 開発行為の許可等の基準に関 する条例施行規則	
" 17. 4. 1	茨城県宅地開発事業の適正化 に関する条例の廃止	茨城県宅地開発事業の適正化 に関する条例施行規則の廃止	

X-3 各種都市計画

X-3-1 建築規制区域



X-3-2 都市計画区域指定市町村



X-4 都市計画指定一覽

X-4-1 都市計画区域及び準都市計画区域 指定一覽表

イ.都市計画区域

(平成22年3月31日現在)

区分	都市計画区域名	市町村名	都市計画区域指定年月日		都市計画区域		
			当初	最終	範囲 (行政区域の)	面積 (ha)	H17国勢調査人口 (千人)
近郊整備地帯 (線引きをすべき都市計画区域)	竜ヶ崎・牛久	小計				16,198	174.2
		龍ヶ崎市	S16.10.24	S49.8.20	全域	7,820	79.0
		牛久市	S41.12.4	S49.8.20	全域	5,888	77.2
		利根町	S41.5.9	S49.8.20	全域	2,490	18.0
	水海道	常総市	S24.4.13	H20.7.10	一部	7,968	41.9
	つくばみらい	つくばみらい市	S45.2.19	H20.7.10	全域	7,914	40.2
	取手	小計				10,559	165.0
		取手市	S22.12.18	S44.5.20	全域	6,996	111.3
		守谷市	S41.12.9	S44.5.20	全域	3,563	53.7
	岩井・境	小計				19,285	93.9
		坂東市	S37.9.18	S44.5.20	全域	12,318	57.5
		五霞町	S44.5.20	S44.5.20	全域	2,309	9.9
		境町	S44.5.20	S44.5.20	全域	4,658	26.5
	その他線引き都市計画区域	水戸・勝田	小計				59,680
水戸市			S3.1.1	H11.6.10	全域	21,745	262.6
ひたちなか市			S16.5.24	H11.6.10	全域	9,904	153.6
那珂市			S37.3.30	H11.6.10	全域	9,780	54.7
大洗町			S28.6.26	H11.6.10	全域	2,319	19.2
茨城町			S46.7.26	H11.6.10	全域	12,164	35.0
城里町			H11.6.10	H11.6.10	一部	12	-
東海村			S31.7.12	H11.6.10	全域	3,756	35.5
日立		小計				14,098	228.9
		日立市	S8.10.31	S45.4.20	一部	8,298	193.5
		常陸太田市	S24.9.20	S45.4.20	一部	5,800	35.4
土浦・阿見		小計				28,493	217.8
		土浦市	S8.10.31	S45.4.20	全域	12,354	135.1
		阿見町	S33.6.23	S45.4.20	全域	7,139	48.0
	かすみがうら市	S37.12.28	S45.4.20	一部	9,000	34.7	
古河	古河市	S8.10.31	H19.5.31	全域	12,358	145.3	
石岡	石岡市	S23.10.26	S32.12.28	一部	6,331	52.0	
下館・結城	小計				45,097	213.5	
	結城市	S24.4.13	S49.10.21	全域	6,584	52.5	
	筑西市	S25.7.10	S49.10.21	全域	20,535	112.6	
	桜川市	S46.1.20	S49.10.21	全域	17,978	48.4	

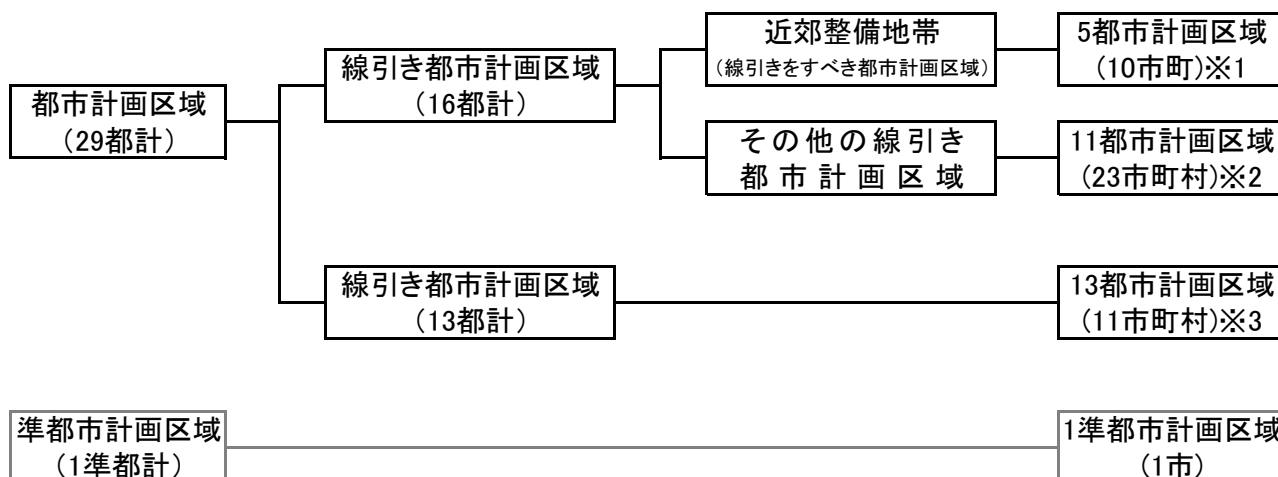
区分	都市計画区域名	市町村名	都市計画区域指定年月日		都市計画区域		
			当初	最終	範囲 <small>(行政区域の)</small>	面積 (ha)	H17国勢調査人口 (千人)
その他線引き都市計画区域	研究学園	つくば市	S41.12.7	S49.8.20	全域	28,407	200.5
	鹿島臨海	小計				24,698	156.3
		神栖市	S42.6.26	H20.5.29	全域	14,724	91.9
		鹿嶋市	S42.8.22	H20.5.29	全域	9,974	64.4
	稲敷東部台	小計				11,659	49.3
		稲敷市	H1.6.1	H1.6.1	一部	8,256	30.9
		美浦村	H1.6.1	H1.6.1	全域	3,403	18.4
	八千代	八千代町	S49.12.5	S59.2.23	全域	5,910	23.6
	潮来	潮来市	S27.1.30	H16.5.17	全域	6,835	31.5
	線引き都市計画区域合計						305,490
非線引き都市計画区域	稲敷東南部	小計				13,988	31.2
		稲敷市	H1.8.3	H1.8.3	一部	9,556	20.2
		河内町	H1.8.3	H1.8.3	全域	4,432	11.0
	常北	城里町	S56.3.9	H11.6.10	一部	1,310	9.7
	高萩	高萩市	S21.3.30	H16.5.17	一部	2,864	31.8
	北茨城	北茨城市	S24.11.29	H16.5.17	一部	4,305	40.4
	笠間	笠間市	S26.4.28	H19.5.31	全域	24,025	81.5
	下妻	下妻市	S29.6.1	H19.5.31	全域	8,088	46.4
	大子	大子町	S35.12.19	S47.9.18	一部	540	4.9
	大宮	常陸大宮市	S37.3.22	S56.3.9	一部	1,669	15.5
	石下	常総市	S39.6.22	S39.6.22	一部	4,384	24.7
	鉾田	鉾田市	S41.9.4	H19.5.31	全域	20,464	51.1
	小美玉	小美玉市	S47.10.9	H19.5.31	全域	14,162	53.3
	行方	行方市	S49.10.31	H19.5.31	全域	16,633	40.0
	八郷	石岡市	H4.9.1	H4.9.1	一部	13,552	29.8
非線引き都市計画区域合計						125,984	460.3
都市計画区域合計						431,474	2,854.8

ロ.準都市計画区域

都市計画区域名	市町村名	都市計画区域指定年月日		都市計画区域		
		当初	最終	範囲 <small>(行政区域の)</small>	面積 (ha)	H17国勢調査人口 (千人)
常陸太田	常陸太田市	H21.1.5		一部	303	

	市	町	村	合計	備考
都市計画区域指定市町村数	32	10	2	44	
準都市計画区域指定市町村数	1			1	

■都市計画区域及び準都市計画区域の指定状況(平成22年3月31日)



※1・常総市は、水海道都市計画区域(近郊整備地帯)ほか、旧石下町地区が石下都市計画区域(非線引き)に入るが、近郊整備地帯にのみカウントした。

※2・稲敷市は、稲敷東部台都市計画区域(線引き)のほか、旧桜川村、東町地区が稲敷東南部都市(非線引き)に入るが、その他の線引きの市町村にのみカウントした。

・石岡市は、石岡都市計画区域(線引き)のほか、旧八郷地区が八郷都市計画区域(非線引き)に入るが、その他の線引きの市町村にのみカウントした。

※3・城里町は、常北都市計画区域(非線引き)のほか、一部地区が水戸・勝田都市計画区域(線引き)に入るが、非線引きに市町村のみカウントした。

X-5 特定行政庁

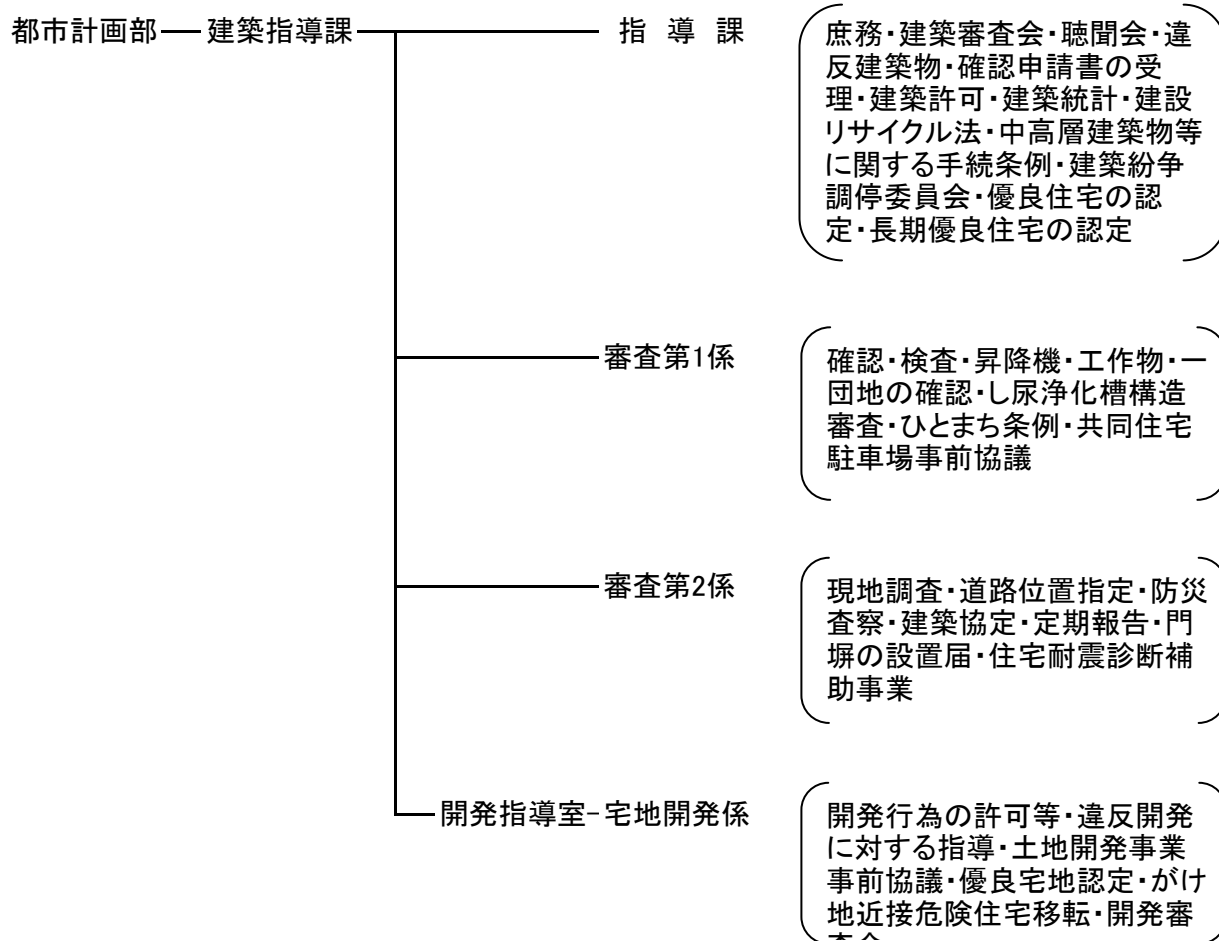
X-5-1 県内における特定行政庁の設置状況

(平成21年4月1日現在)

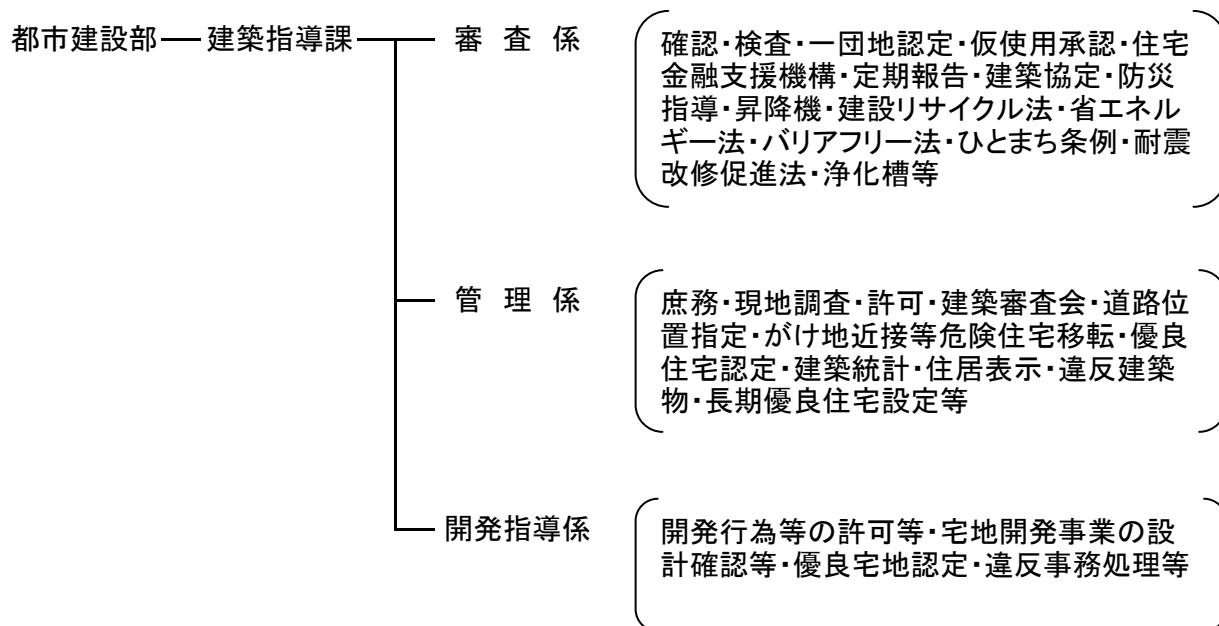
特 行 政 庁 名	職員数	うち建築	うち土木	うち事務	うち設備	発足年	監視員数	建築主事数
水戸市	22	12	5	4	-	昭和50年	-	2
日立市	16	9	1	6	-	昭和49年	-	3
土浦市	10	4	-	5	1	昭和55年	-	1
古河市	14	8	-	6	-	昭和57年 (限定) 平成17年 (一般)	-	2
高萩市	4	4	-	-	-	平成10年	-	2
北茨城市	4	3	-	1	-	昭和60年	-	1
取手市	12	7	-	4	1	昭和62年	-	2
つくば市	18	15	-	3	-	平成9年	-	2
ひたちなか市	15	12	1	2	-	平成7年	-	2

X-5-2 特定行政庁機構図

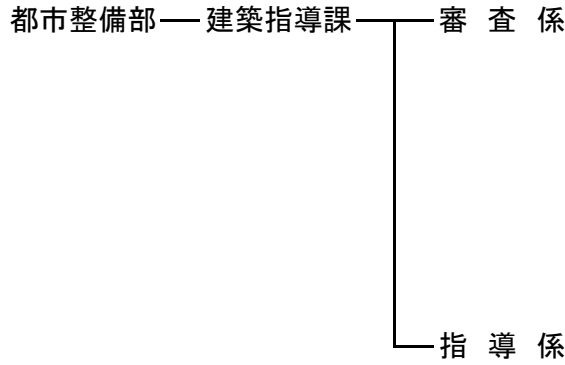
1 水戸市都市計画部建築指導課



2 日立市都市建設部建築指導課



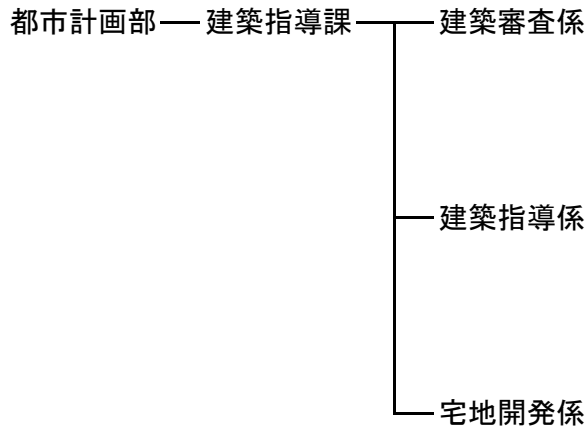
3 土浦市都市整備部建築指導課



確認・検査・工作物・昇降機・一団地認定・仮使用承認・住宅金融支援機構審査・定期報告・防災査察・地区計画・バリアフリー法・ひとまち条例・省エネ法・耐震改修促進法・建築統計・風営法立入調査・耐震診断・耐震改修促進計画・長期優良住宅認定

開発事前協議・中高層事前協議・共同住宅事前協議・開発許可・違反建築物・建築許可・現地調査・建築審査会・建築協定・意見の聴取・道路位置指定・優良住宅及び優良住宅認定・建設リサイクル・庶務

4 古河市都市計画部建築指導課

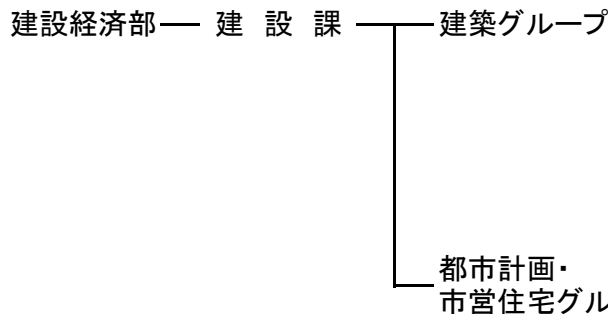


確認及び検査・住宅金融支援機構審査及び検査・仮使用承認・バリアフリー法・省エネ法・ひとまち条例

許可・違反建築物・建築審査会・定期報告・中高層・建設リサイクル法・その他建築行政指導・建築統計

開発行為・道路位置指定

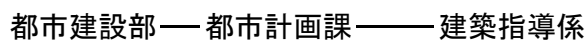
5 高萩市建設経済部建設課



確認・検査・許可・道路位置指定・建築協定・建築審査会・違反建築物・狭あい道路補助金・住宅金融支援機構・優良住宅及び優良宅地認定・建設リサイクル法・バリアフリー法・ひとまち条例・省エネ法・景観形成条例の大規模行為・長期優良住

開発行為

6 北茨城市都市建設部都市計画課



優良・住宅及び優良宅地認定・確認・検査・許可・道路位置指定・建築協定・建築審査会・違反建築・建設リサイクル法・バリアフリー法・省エネ法・長期優良住宅認定・開発行為・その他建築行政指導

7 取手市建設部建築指導課

建設部 — 建築指導課

建築審査係

確認・検査・仮使用承認・し尿浄化槽構造審査・指定確認検査機関収受・住宅金融支援機構審査及び検査・狭あい道路等・省エネ法等

建築指導係

建築統計・建築許可・建築審査会及び聴聞・違反建築物の指導及び処理・建築協定・道路位置指定・がけ地近接等危険住宅移転・防災査察・一団地認定・建設リサイクル法等・定期報告・長期優良住宅に関する審査等

開発指導係

庶務・開発行為・都計法43条許可等

8 つくば市都市建設部建築指導課

都市建設部 — 建築指導課

建築指導係

建築許可等・道路整備網に基づく指導・門塀撤去補助・指定道路・文教地区・仮設建築物の許可・道路位置指定・建築審査会への審査請求・特殊建築物の定期報告・敷地制限条例・建設リサイクル法

建築企画係

耐震改修の促進・耐震診断事業・条例の制定及び改廃・一団地認定・建築協定・ラブホテルの建築規制等・中高層建築物等指導要綱・携帯電話基地局鉄塔に関する指導・テレビ受信障害・アスベスト補助事業

建築事務係

課内庶務・建築審査会の運営、ホテル等建築審議会の運営・建築統計

建築審査1係

確認・検査・仮使用承認・建築確認支援システムの運用・浄化槽の設置・民間検査機関のデータ管理

建築実務係

確認・審査・長期優良住宅・省エネ法・バリアフリー法・ひとまち条例・住宅金融支援機構審査及び検査

9 ひたちなか市都市整備部建築指導課

都市整備部 — 建築指導課

審査係

指導係

確認・検査・仮使用承認・一団地認定・住宅金融支援機構融資住宅・建設リサイクル法・建築許可・長期優良住宅建築等計画認定・省エネ法等

違反建築物・建築協定・開発許可・優良住宅及び優良宅地認定・道路位置指定・みなし道路助成・定期パトロール・定期報告・防災査察等・建築審査会・建築統計及び報告等

X-6 開発許可事務所の権限委譲状況

権限委譲市と移譲時期

	開 発 許 可 等		備 考
	市街化区域等	全 域	
水 戸 市	S59. 4. 1	H14. 4. 1	
日 立 市	S59. 4. 1	H14. 4. 1	
土 浦 市	S59. 4. 1	(H14. 4. 1) H16. 4. 1	H14は5ha未満
ひ たち な か 市	H13. 4. 1	H15.10. 1	
つ く ば 市	H13. 4. 1	H15.10. 1	H19. 4. 1より特例市
取 手 市	H13.10. 1	H17.10. 1	
石 岡 市	H18.10. 1	H19.10. 1	
筑 西 市		H18.10. 1	
古 河 市	H19. 4. 1	H20. 4. 1	
常 総 市		H19.10. 1	
神 栖 市	H19. 4. 1	H19.10. 1	
鹿 嶋 市		H20. 4. 1	
常 陸 太 田 市		H21. 4. 1	
笠 間 市		H21. 4. 1	
守 谷 市	H22. 4. 1	H22. 4. 1	
鉾 田 市		H22. 4. 1	
結 城 市	H22. 10.1	H22. 10.1	
龍 ヶ 崎 市	H22. 10.1	H22. 10.1	
牛 久 市	H22. 10.1	H22. 10.1	
小 美 玉 市		H22. 10.1	