

平成28年4月27日
G7茨城・つくば科学技術大臣会合推進協議会

報道関係各位

オリジナルフレーム切手セット 「G7茨城・つくば科学技術大臣会合開催記念」の 日本郵便(株)関東支社から知事への贈呈について

さきにお知らせしたとおり、来月15日から開催される「G7茨城・つくば科学技術大臣会合」の開催を記念して、日本郵便株式会社関東支社において、オリジナルフレーム切手セット「G7茨城・つくば科学技術大臣会合開催記念」を発行することとなりました。

発行に当たり、日本郵便株式会社関東支社の関係者が橋本茨城県知事（G7茨城・つくば科学技術大臣会合推進協議会会長）を訪問し、下記のとおり切手の贈呈を行いましたので、お知らせいたします。

記

- | | |
|-------|--|
| 1 日付 | 平成28年4月27日(水) 15時40分～16時 |
| 2 場所 | 県庁5階 知事応接室 |
| 3 出席者 | 贈呈者 日本郵便株式会社
原研前郵便局長 岡田 裕昭（おかだ ひろあき）様 ほか
受贈者 茨城県知事 橋本 昌
（G7茨城・つくば科学技術大臣会合推進協議会会長） |

<切手の概要>

G7茨城・つくば科学技術大臣会合の開催を記念して、「つくばの過去・現在・未来」をテーマとして、つくばの10の風景を集めた切手セット。

平成28年4月28日から、茨城県内の全郵便局で販売開始される（詳細は別紙のとおり）。

G7茨城・つくば科学技術大臣推進協議会
事務局（茨城県国際課） 担当：櫻村
電 話 029-301-2858（直通）
FAX 029-301-2869

報道関係者各位

2016年4月21日
日本郵便株式会社
関東支社**オリジナル フレーム切手セット
「G7 茨城・つくば科学技術大臣会合開催記念」の販売開始**

日本郵便株式会社関東支社（埼玉県さいたま市中央区、支社長 渡辺 浩）は、下記のオリジナルフレーム切手セットの販売を開始します。

このオリジナル フレーム切手セットは、下記の郵便局（一部の簡易郵便局は除く）で限定販売します。

記

1 切手セットの概要

名 称	G7 茨城・つくば科学技術大臣会合開催記念
販売開始日	2016年4月28日（木）
販売部数	1,030 セット
販売郵便局	茨城県内の全郵便局（計465局） ※一部の簡易郵便局は除きます。
セット構成	1シート 52円切手×5枚、82円切手×5枚 台紙(A4サイズ)
販売単位	セット単位で販売します。
販売価格	1セット 1,500円(税込)

2 切手デザイン等
別紙のとおり

3 その他

本フレーム切手セットは、5月5日（木・祝）から日本郵便株式会社Webサイト「郵便局のネットショップ」でもお取り扱いします。（<http://www.shop.post.japanpost.jp/>）

※なお、「郵便局のネットショップ」でお取り扱いするフレーム切手セットには販売価格（1,500円）のほかに郵送料等が加算されます。

以上

【報道関係の方のお問い合わせ先】 日本郵便株式会社 関東支社 経営管理本部 経営管理部（広報担当） 電話：（直通）048-600-2006 （FAX）048-601-1806	【お客さまのお問い合わせ先】 日本郵便株式会社 関東支社 郵便・物流営業部（物販担当） 電話：（直通）048-600-1043 月～金 午前9時～午後5時 土・日・休日は除きます。
--	--

※「フレーム切手」は日本郵便株式会社の登録商標です。

【切手デザイン】

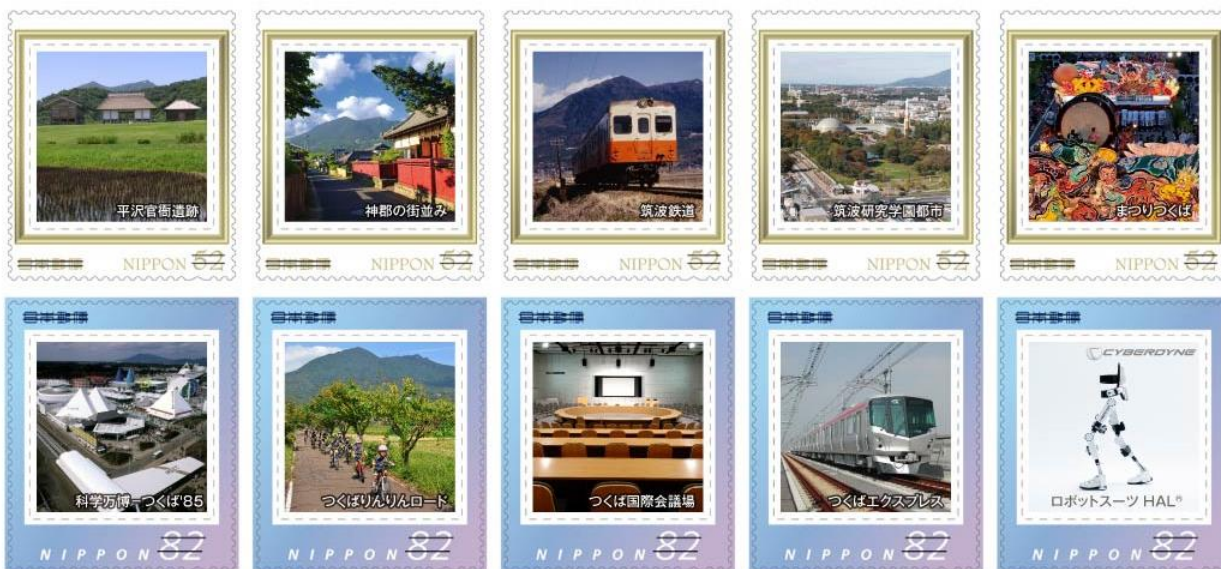
切手シート上段には、G7 茨城・つくば科学技術大臣会合推進協議会ポスターデザイン最優秀賞受賞作品のデザインを使用しています。

下段の切手部分には、「筑波鉄道」は関東鉄道（株）、「科学万博-つくば'85」は（公財）つくば科学万博記念財団、「つくば国際会議場」は（一財）茨城県科学技術振興財団、「ロボットスーツ HAL[®]」は CYBERDYNE（株）、その他は茨城県又はつくば市提供の写真を使用しています。



開催記念

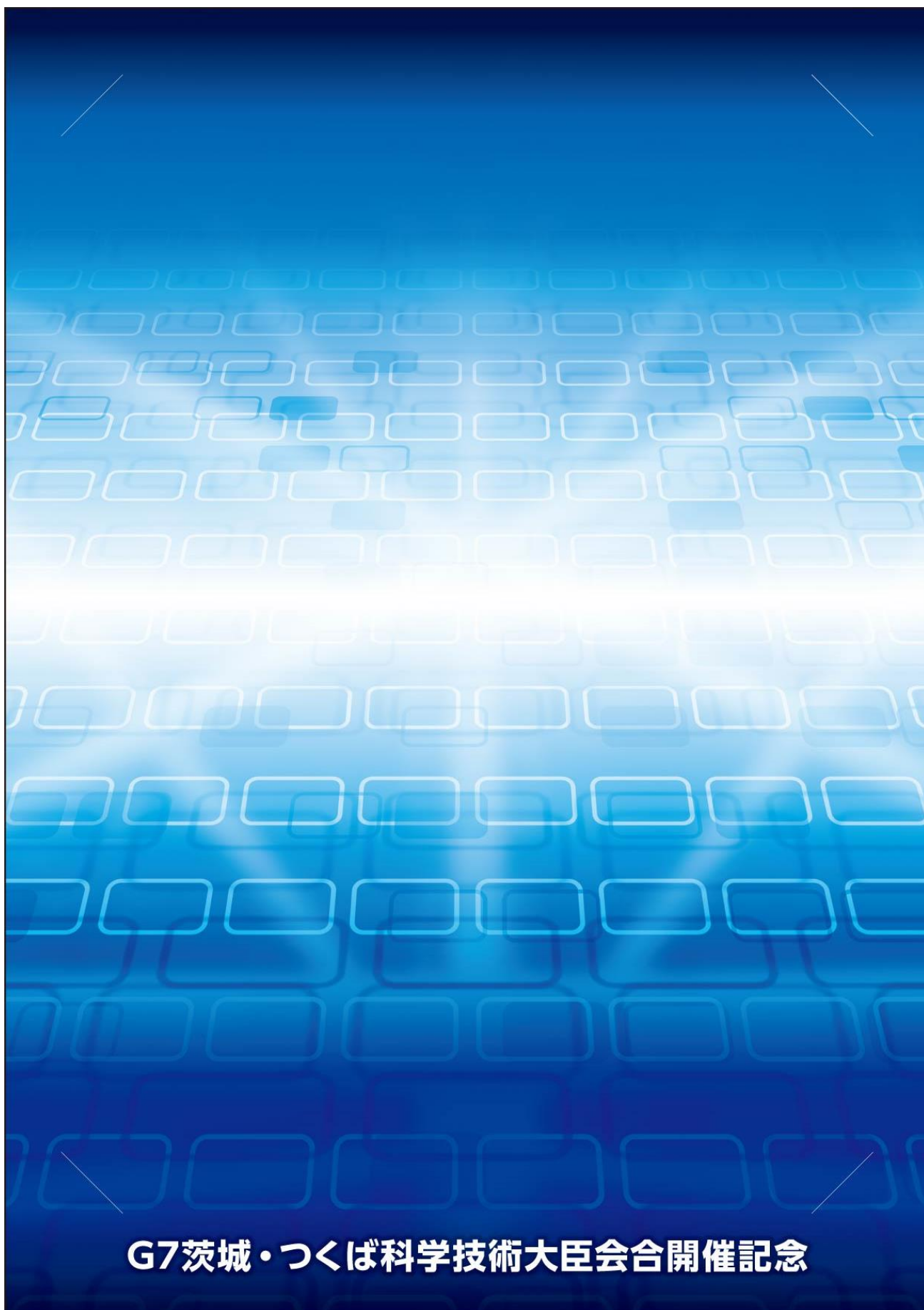
日本のサイエンスシティから世界のサイエンスシティへ **茨城・つくばに世界が注目**



- 切手と写真部分を郵便物に貼って、ご利用いただけます。
写真部分だけでは、切手としてご利用いただけません。
- 郵便料金納付のためにこの切手をご利用の場合、写真部分に消印がかかることがあります。



【台紙】



G7茨城・つくば科学技術大臣会合開催記念