

平成24年2月9日(木) 17時00分

照会先：保健福祉部保健予防課

教育庁保健体育課

健康危機管理対策室

学校保健担当

担当者：室長補佐（総括）

係長

柴田 隆之

鈴木 拓夫

インフルエンザの流行情報(第5報)及び集団発生等の状況(第12報)について

●インフルエンザ流行情報（第5報）

本県における平成24年第5週（1月30日～2月5日）のインフルエンザ流行指数は35.39となり警報の基準値である30を超えましたので、本日（2月9日）、県全域警報を発令しました。

なお、県全域警報を発令したのは、平成21年11月19日以来です。

保健所管内別では、ひたちなか保健所管内（36.75）、常陸大宮保健所管内（33.00）、日立保健所管内（35.64）、竜ヶ崎保健所管内（60.93）、土浦保健所管内（30.92）、つくば保健所管内（59.10）、古河保健所管内（37.63）が警報基準値（30）を超えています。

県内においてインフルエンザの流行が拡大していますので、県民の皆様に対し、「手洗い・うがいの励行」「咳エチケットの実践」等インフルエンザの予防を、改めてお願い致します。

《各保健所管内のインフルエンザ流行状況》

保健所	定点数	調査期間:H24. 1. 23～ H24. 1. 29(第4週)			調査期間:H24. 1. 30～ H24. 2. 5(第5週)		
		患者数	流行指数	注意報・警報の状況	患者数	流行指数	注意報・警報の状況
水戸	17	312	18.35	注意報	420	24.71	注意報
ひたちなか	8	145	18.13	注意報	294	36.75	警報
常陸大宮	8	195	24.38	注意報	264	33.00	警報
日立	11	263	23.91	注意報	392	35.64	警報
鉾田	5	71	14.20	注意報	96	19.20	注意報
潮来	8	85	10.63	注意報	172	21.50	注意報
竜ヶ崎	14	505	36.07	警報	853	60.93	警報
土浦	13	313	24.08	注意報	402	30.92	警報
つくば	10	557	55.70	警報	591	59.10	警報
筑西	10	136	13.60	注意報	245	24.50	注意報
常総	8	109	13.63	注意報	217	27.13	注意報
古河	8	239	29.88	注意報	301	37.63	警報
県全体	120	2930	24.42	注意報	4247	35.39	警報

※注意報・警報の発令基準は《備考》欄を参照ください。

インフルエンザの予防について

ーひろげるなインフルエンザ！ひろげよう咳エチケット！ー

◇ インフルエンザにかからない、うつさないための対策

★帰宅時の手洗い、うがい

- ・ 咽頭粘膜や手指など身体に付着したインフルエンザウイルスを取り除くために、有効な方法です。

★咳エチケット（咳やくしゃみをする時、ウイルスが2m～3m飛ぶと言われています。）

- ・ 咳・くしゃみの際にはティッシュなどで口と鼻を押さえ、周りの人から顔をそむけましょう。
- ・ 使用後のティッシュは、すぐにフタ付きのゴミ箱に捨てましょう。
- ・ 症状のある人はマスクを正しく着用し、感染防止に努めます。

★インフルエンザの予防接種を受けましょう。

10月からインフルエンザの予防接種が受けられます。(詳細はお住まいの市町村又はお近くの医療機関にお問い合わせ下さい。)インフルエンザワクチンは、罹患した場合の重症防止に有効といわれています。流行する前に予防接種を受けましょう。

★適度な湿度の保持

空気が乾燥するとどの粘膜の防御機能が低下し、インフルエンザにかかりやすくなりますので、外出時にはマスクをしたり、室内では加湿器などを使って適度な湿度(50～60%)を保ちましょう。

★十分な休養と栄養摂取

- ・ からだの抵抗力を高めるために十分な休養と栄養を日ごろから心がけましょう。

★人混みや繁華街への外出を控えること、外出時のマスク着用

- ・ インフルエンザが流行してきたら、特に高齢者や慢性疾患を持っている人、疲労気味、睡眠不足の人は、人混みや繁華街への外出を控えること、外出時にはマスクを着用することも効果があります。

◇ インフルエンザにかかった場合の対応

- ・ 早めに**医療機関を受診**して治療を受けましょう。
- ・ 安静にして、休養をとりましょう。特に、**睡眠を十分にとる**ことが大切です。
- ・ **水分を十分に補給**しましょう。お茶やスープなど飲みたいもので結構です。
- ・ 一般的に、インフルエンザを発症してから**3～7日間はウイルスを排出する**と言われていますので、その間は外出を控えましょう。

*参考までに、学校保健安全法では、「**解熱した後2日を経過するまで**」をインフルエンザによる**出席停止期間**としています(ただし、病状により学校医その他の医師において伝染のおそれがないと認めるときはこの限りではありません)。

- ・ 咳などの症状がある場合は、周りの方へうつさないために、咳やくしゃみをする際にはティッシュで口元を覆う、あるいは**マスクを着用**しましょう。

《備考》

インフルエンザの流行に関する警報・注意報について

① 県では、県内のインフルエンザ流行状況を把握するため、延べ120医療機関(小児科75、内科45)に1週間単位で患者数の報告を求めており、各保健所毎に以下によりインフルエンザ流行指数を算出します。

※患者の報告数は、各医療機関でインフルエンザと診断されたものであって、PCR検査をすべて実施し確認したものではありません。

$$\text{インフルエンザ流行指数} = \frac{\text{インフルエンザ定点において1週間の間にインフルエンザと診断した患者数}}{\text{インフルエンザ定点数}}$$

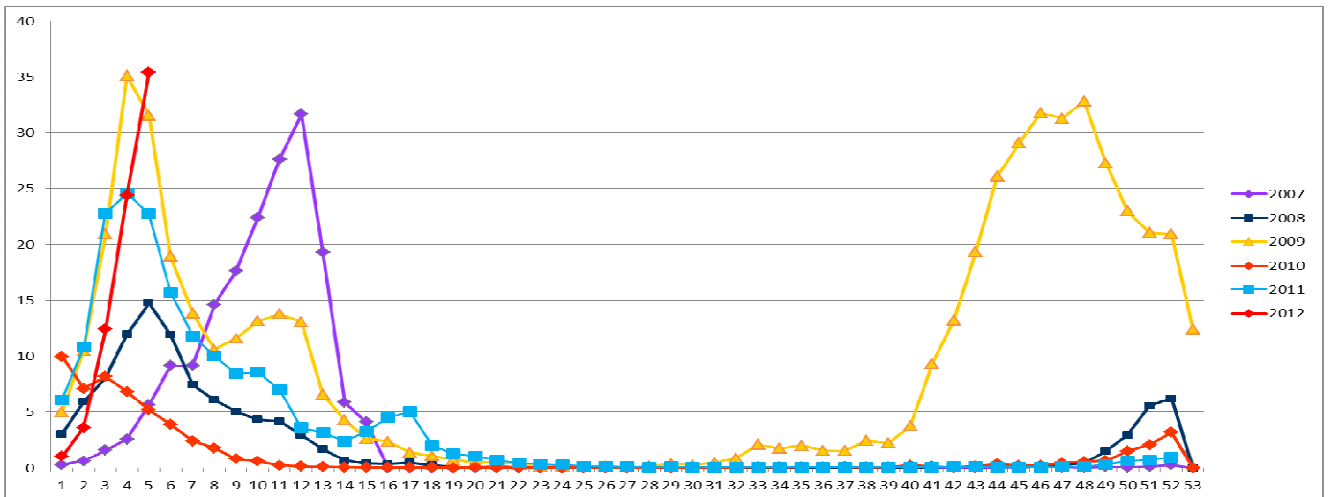
② 流行指数が、**基準値(注意報：10 警報：30)**を超えた保健所区域には「地域注意報」又は「地域警報」を発令します。

また、県全体において流行指数が基準値を超えた場合には、「県全域注意報」又は「県全域警報」を発令します。

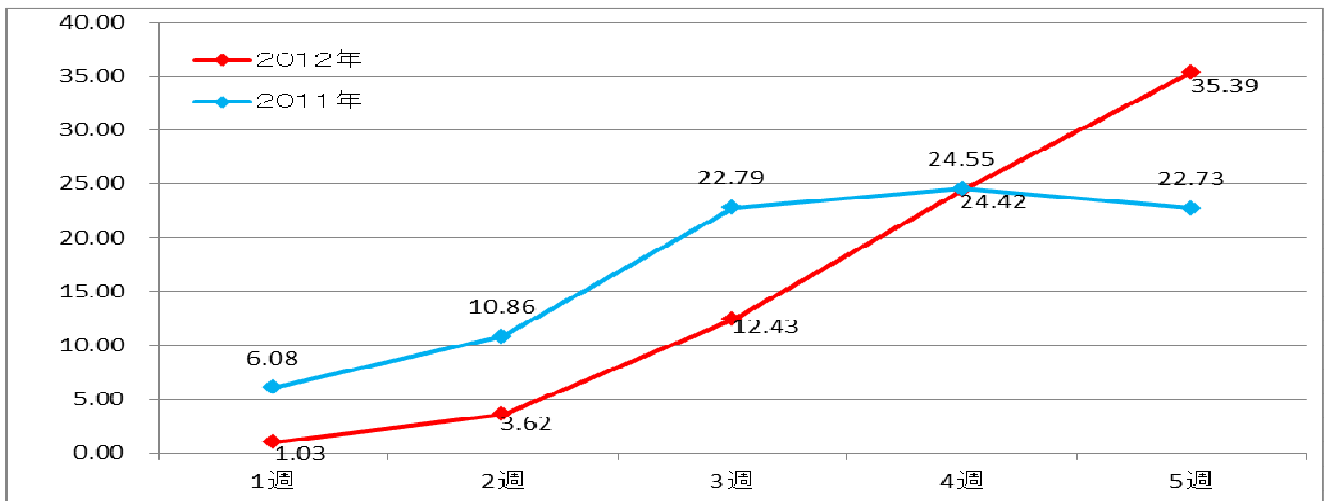
注意報：流行の発生前であれば今後4週間以内に大きな流行が発生する可能性があることを、流行発生後であればその流行がまだ終わっていない可能性があることを示します。

警報：大きな流行の発生・継続が疑われることを示します。

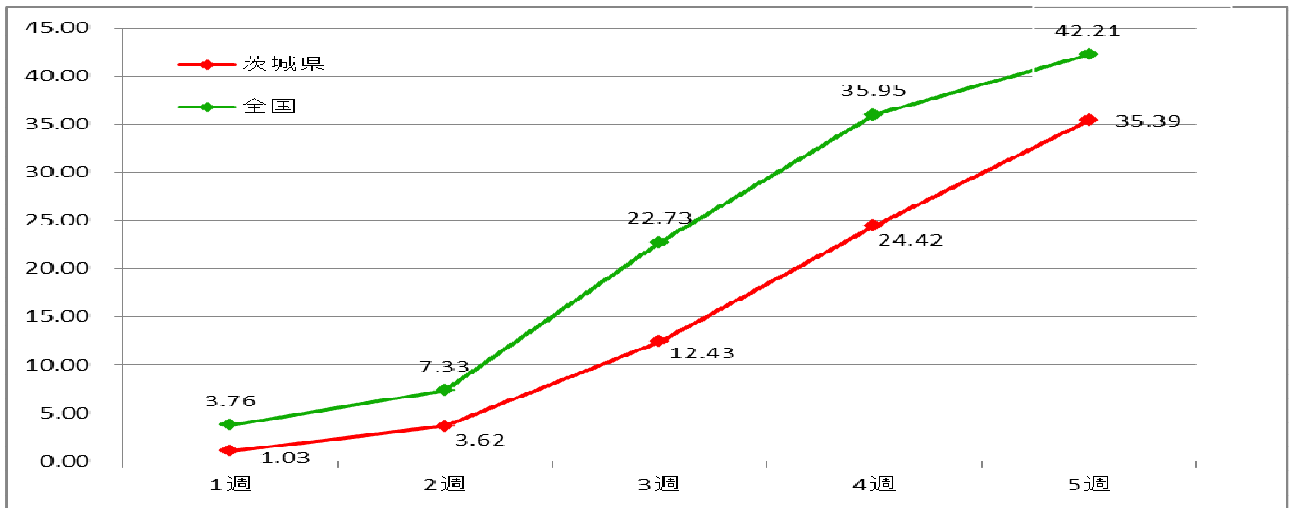
《参考資料1》過去のインフルエンザ流行指数(2007年~2012年)



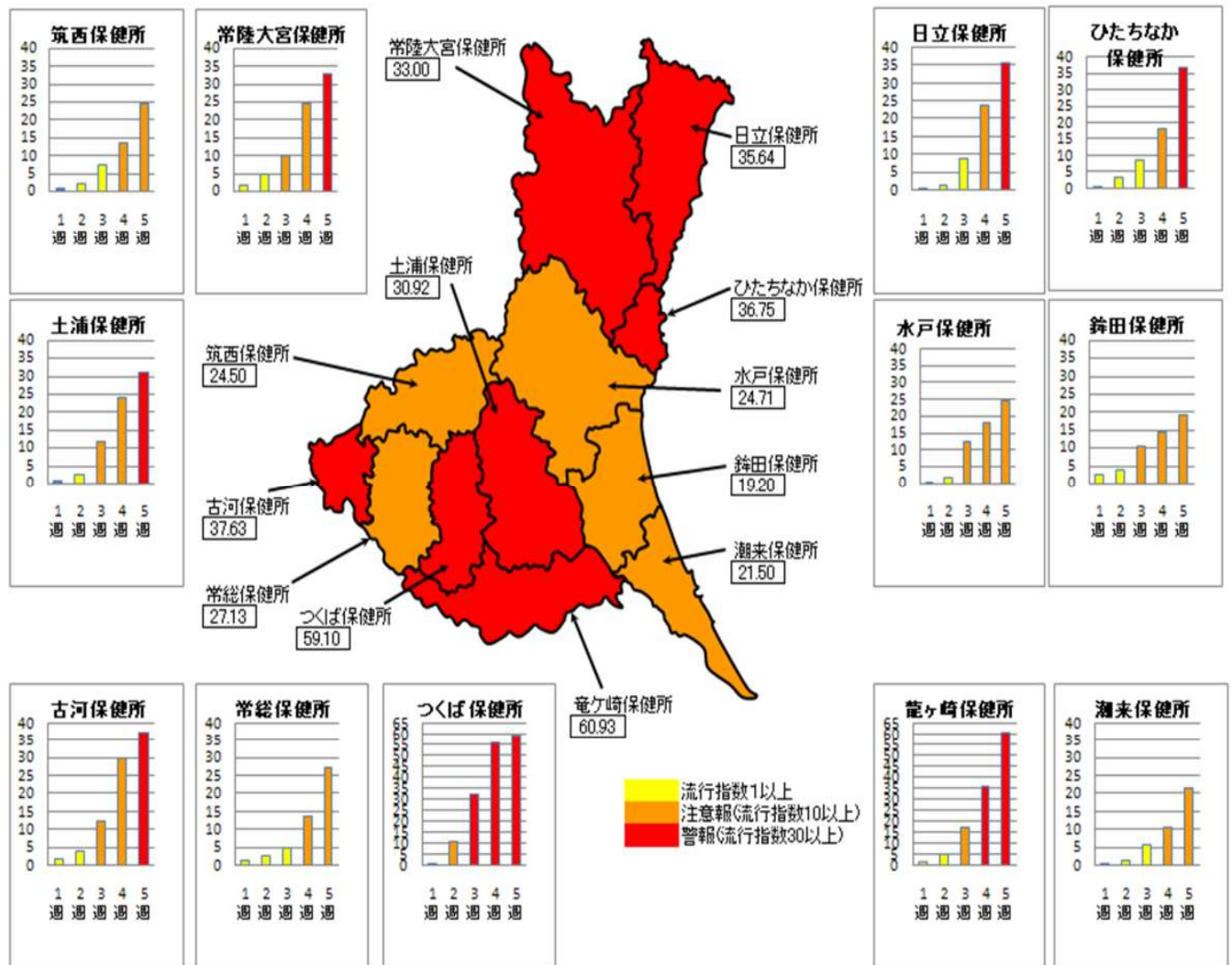
《参考資料2》茨城県の昨年シーズンと今年シーズンの流行指数比較



《参考資料3》全国と茨城県の今シーズンの流行指数比較



《参考資料4》2012年第5週（1月30～2月5日）インフルエンザ流行マップ



● 集団発生等の状況について(第12報)

【臨時休業措置状況】

平成24年1月30日～2月5日（第5週）報告分

施設区分	措置数(延べ)		患者数		措置内容					
	発生数	累計	発生数	累計	休校・閉鎖		学年閉鎖		学級閉鎖	
					発生数	累計	発生数	累計	発生数	累計
保育所	10	28	58	118	0	0	7	24	3	4
幼稚園	42	67	370	574	2	4	14	21	26	42
小学校	289	563	2982	5584	2	4	80	168	207	391
中学校	52	113	683	1427	1	1	2	9	49	103
高等学校	6	13	125	208	0	0	2	2	4	11
特別支援学校	5	6	17	20	0	0	3	3	2	3
その他	0	0	0	0	0	0	0	0	0	0
計	404	790	4235	7931	5	9	108	227	291	554
(前週報告数)	(262)	(386)	(2401)	(3696)	(3)	(4)	(73)	(119)	(186)	(263)

※累計の欄は平成23年9月5日から平成24年2月5日の報告分までの合計。

※学校名および発生状況は別添資料をご参照ください。

※本県教育委員会が定めるインフルエンザ様疾患発生時の学級閉鎖の基準は、学級等の欠席率が20%に達した場合に、学校医と相談し措置を講ずることになっています。

(1) 学校閉鎖						
幼稚園						
No	所在地	学校名	学年組	措置期間	在籍数	患者数
1	つくば市	桜幼稚園	-	2012-1-31～2012-2-3	51	15
2	土浦市	中央幼稚園	-	2012-1-27～2012-1-29	210	21
小学校						
No	所在地	学校名	学年組	措置期間	在籍数	患者数
1	つくばみらい市	東小学校	-	2012-1-28～2012-1-30	46	7
2	つくばみらい市	東小学校	-	2012-2-1～2012-2-3	46	13
中学校						
No	所在地	学校名	学年組	措置期間	在籍数	患者数
1	行方市	北浦三育中学校	-	2012-2-2～2012-2-6	86	25

(2) 学年閉鎖						
保育園						
No	所在地	学校名	学年組	措置期間	在籍数	患者数
1	筑西市	明野保育園	0歳児	2012-1-31～2012-2-3	3	0
2	筑西市	明野保育園	1歳児	2012-1-31～2012-2-3	14	6
3	筑西市	明野保育園	2歳児	2012-1-30～2012-2-3	17	9
4	筑西市	明野保育園	5歳児	2012-1-30～2012-2-3	26	12
5	筑西市	いずみ保育園	2歳児	2012-1-31～2012-2-3	15	8
6	筑西市	いずみ保育園	3歳児	2012-2-4～2012-2-6	20	7
7	筑西市	いずみ保育園	4歳児	2012-2-4～2012-2-6	27	7

幼稚園						
No	所在地	学校名	学年組	措置期間	在籍数	患者数
1	水戸市	寿幼稚園	5歳児	2012-1-31~2012-2-2	29	6
2	笠間市	稲田幼稚園	5歳児	2012-1-31~2012-2-2	28	14
3	常陸太田市	久米幼稚園	5歳児	2012-1-31~2012-2-2	24	7
4	高萩市	秋山幼稚園	4歳児	2012-2-1~2012-2-3	23	15
5	神栖市	大野原幼稚園	3歳児	2012-2-1~2012-2-3	60	38
6	神栖市	大野原幼稚園	4歳児	2012-2-3~2012-2-6	57	27
7	神栖市	大野原幼稚園	5歳児	2012-1-31~2012-2-3	68	29
8	稲敷市	江戸崎幼稚園	3歳児	2012-2-2~2012-2-4	78	16
9	土浦市	いくぶん幼稚園	5歳児	2012-1-31~2012-2-1	19	4
10	土浦市	大岩田幼稚園	5歳児	2012-1-31~2012-2-1	25	9
11	つくば市	竹園東幼稚園	4歳児	2012-1-31~2012-2-2	25	6
12	下妻市	高道祖幼稚園	5歳児	2012-1-31~2012-2-2	18	4
13	常総市	岡田幼稚園	3歳児	2012-1-30~2012-2-2	27	4
14	常総市	岡田幼稚園	5歳児	2012-1-31~2012-2-2	24	5

小学校						
No	所在地	学校名	学年組	措置期間	在籍数	患者数
1	水戸市	稲荷第二小学校	3年	2012-1-31~2012-2-2	35	8
2	水戸市	上中妻小学校	1年	2012-2-1~2012-2-3	27	10
3	水戸市	上中妻小学校	3年	2012-1-31~2012-2-3	32	17
4	水戸市	新荘小学校	3年	2012-2-2~2012-2-4	39	7
5	笠間市	岩間第二小学校	5年	2012-2-1~2012-2-3	29	7
6	笠間市	友部第二小学校	3年	2012-1-31~2012-2-2	66	42
7	茨城町	川根小学校	1年	2012-2-3~2012-2-3	34	9
8	大洗町	祝町小学校	5年	2012-2-1~2012-2-3	13	5
9	大洗町	大貫小学校	1年	2012-2-1~2012-2-2	44	26
10	大洗町	大貫小学校	2年	2012-2-3~2012-2-5	36	9
11	大洗町	大貫小学校	3年	2012-2-1~2012-2-4	27	12
12	大洗町	大貫小学校	4年	2012-1-31~2012-2-2	32	12
13	大洗町	大貫小学校	5年	2012-2-1~2012-2-4	40	11
14	小美玉市	玉里小学校	4年	2012-1-31~2012-2-2	34	11
15	ひたちなか市	市毛小学校	5年	2012-1-31~2012-2-2	108	36
16	ひたちなか市	勝倉小学校	1年	2012-1-31~2012-2-2	58	35
17	東海村	照沼小学校	3年	2012-1-31~2012-2-2	25	7
18	東海村	照沼小学校	6年	2012-2-3~2012-2-5	20	6
19	常陸太田市	佐竹小学校	2年	2012-2-1~2012-2-3	35	9
20	那珂市	芳野小学校	6年	2012-2-1~2012-2-2	49	12
21	常陸大宮市	山方小学校	2年	2012-2-1~2012-2-3	28	6
22	大子町	さはら小学校	2年	2012-2-2~2012-2-3	9	3
23	大子町	さはら小学校	3年	2012-2-1~2012-2-3	15	3
24	大子町	上小川小学校	1年	2012-1-28~2012-1-31	14	7
25	日立市	坂本小学校	2年	2012-2-1~2012-2-3	101	39
26	日立市	助川小学校	1年	2012-2-1~2012-2-3	71	15
27	日立市	助川小学校	2年	2012-2-1~2012-2-3	78	30
28	日立市	塙山小学校	4年	2012-2-3~2012-2-3	61	20
29	高萩市	秋山小学校	6年	2012-1-31~2012-2-2	70	24
30	北茨城市	大津小学校	6年	2012-1-31~2012-2-2	33	10
31	北茨城市	平湯小学校	3年	2012-1-31~2012-2-2	30	7
32	鉾田市	上島西小学校	2年	2012-1-31~2012-2-3	10	5
33	鉾田市	上島東小学校	3年	2012-2-1~2012-2-4	26	5
34	鉾田市	野友小学校	2年	2012-2-3~2012-2-8	4	2
35	鉾田市	野友小学校	3年	2012-1-31~2012-2-3	12	3
36	鉾田市	野友小学校	4年	2012-1-31~2012-2-3	4	1
37	鉾田市	野友小学校	5年	2012-1-31~2012-2-3	14	4
38	行方市	大和第一小学校	3年	2012-2-2~2012-2-3	14	5
39	取手市	井野小学校	3年	2012-2-3~2012-2-5	33	8
40	取手市	稲小学校	2年	2012-1-31~2012-2-2	29	15
41	取手市	久賀小学校	2年	2012-1-28~2012-1-30	38	19
42	取手市	久賀小学校	2年	2012-2-1~2012-2-5	38	16

43	守谷市	松ヶ丘小学校	2年	2012-1-31~2012-2-3	103	31
44	守谷市	つくば国際大学東風小学校	1年	2012-2-5~2012-2-8	18	8
45	稲敷市	阿波小学校	1年	2012-1-31~2012-2-2	21	21
46	稲敷市	君賀小学校	1年	2012-2-1~2012-2-5	14	5
47	稲敷市	江戸崎小学校	2年	2012-2-3~2012-2-4	49	16
48	土浦市	真鍋小学校	5年	2012-1-31~2012-2-2	150	15
49	阿見町	阿見第二小学校	3年	2012-1-31~2012-2-1	40	9
50	阿見町	吉原小学校	3年	2012-2-1~2012-2-3	19	6
51	阿見町	君原小学校	4年	2012-1-27~2012-1-31	15	4
52	かすみがうら市	牛渡小学校	1年	2012-1-31~2012-2-2	16	3
53	かすみがうら市	牛渡小学校	3年	2012-1-31~2012-2-2	12	5
54	かすみがうら市	宍倉小学校	6年	2012-2-3~2012-2-5	21	9
55	かすみがうら市	新治小学校	5年	2012-2-4~2012-2-6	17	6
56	つくば市	小田小学校	2年	2012-1-31~2012-2-2	24	4
57	つくば市	前野小学校	3年	2012-1-31~2012-2-4	26	16
58	つくば市	竹園東小学校	2年	2012-1-31~2012-2-3	111	31
59	つくばみらい市	三島小学校	3年	2012-2-2~2012-2-3	18	7
60	筑西市	伊讚小学校	2年	2012-1-31~2012-2-2	32	15
61	筑西市	小栗小学校	6年	2012-2-1~2012-2-5	27	7
62	筑西市	上野小学校	3年	2012-2-1~2012-2-3	24	6
63	筑西市	村田小学校	2年	2012-2-1~2012-2-5	26	6
64	筑西市	村田小学校	4年	2012-2-2~2012-2-6	26	7
65	筑西市	中小学校	1年	2012-2-4~2012-2-7	26	10
66	桜川市	榊穂小学校	3年	2012-2-3~2012-2-5	36	17
67	桜川市	坂戸小学校	1年	2012-2-1~2012-2-4	25	7
68	桜川市	坂戸小学校	2年	2012-1-31~2012-2-3	26	11
69	桜川市	坂戸小学校	3年	2012-2-2~2012-2-5	29	8
70	桜川市	坂戸小学校	4年	2012-1-31~2012-2-3	32	13
71	桜川市	坂戸小学校	5年	2012-2-3~2012-2-7	31	8
72	下妻市	騰波ノ江小学校	6年	2012-2-1~2012-2-2	15	3
73	常総市	豊岡小学校	4年	2012-2-4~2012-2-6	40	10
74	坂東市	七郷小学校	3年	2012-2-1~2012-2-5	55	22
75	坂東市	七郷小学校	5年	2012-2-1~2012-2-5	42	13
76	古河市	上大野小学校	1年	2012-1-26~2012-1-30	23	7
77	境町	猿島小学校	1年	2012-1-28~2012-2-1	35	20
78	境町	猿島小学校	5年	2012-1-31~2012-2-1	25	6
79	龍ヶ崎市	大宮小学校	1年	2012-2-2~2012-2-3	27	6
80	龍ヶ崎市	馴馬台小学校	3年	2012-1-31~2012-2-2	37	8

中学校

No	所在地	学校名	学年組	措置期間	在籍数	患者数
1	ひたちなか市	田彦中学校	1年	2012-1-31~2012-2-1	164	24
2	常陸大宮市	緒川中学校	2年	2012-2-1~2012-2-3	32	9

高等学校

No	所在地	学校名	学年組	措置期間	在籍数	患者数
1	神栖市	神栖高等学校	1年	2012-2-3~2012-2-6	160	54
2	神栖市	神栖高等学校	2年	2012-2-3~2012-2-6	154	35

特別支援学校

No	所在地	学校名	学年組	措置期間	在籍数	患者数
1	ひたちなか市	勝田養護学校	中学部2	2012-2-2~2012-2-6	21	4
2	鹿嶋市	鹿島養護学校	小学部4	2012-2-1~2012-2-3	16	7
3	土浦市	土浦養護学校	小学部1	2012-1-31~2012-2-2	6	3

(3)学級閉鎖						
保育園						
No	所在地	学校名	学年組	措置期間	在籍数	患者数
1	かすみがうら市	さくら保育所	4歳児ゆ	2012-2-4～2012-2-8	21	3
2	かすみがうら市	さくら保育所	5歳児ひ	2012-2-1～2012-2-5	22	4
3	かすみがうら市	わかぐり保育所	5歳児ぞ	2012-1-31～2012-2-3	18	2
幼稚園						
No	所在地	学校名	学年組	措置期間	在籍数	患者数
1	水戸市	内原幼稚園	5歳児ほ	2012-2-3～2012-2-5	16	4
2	東海村	須和間幼稚園	4歳児ゆ	2012-1-31～2012-2-3	27	5
3	鉾田市	旭幼稚園	4歳児り	2012-2-2～2012-2-6	18	8
4	鉾田市	旭幼稚園	5歳児ぼ	2012-2-3～2012-2-7	17	6
5	鉾田市	鉾田北幼稚園	4歳児ち	2012-2-2～2012-2-5	25	8
6	稲敷市	江戸崎幼稚園	3歳児す	2012-1-31～2012-2-1	26	6
7	稲敷市	江戸崎幼稚園	3歳児た	2012-1-31～2012-2-1	27	6
8	稲敷市	江戸崎幼稚園	5歳児そ	2012-2-2～2012-2-4	24	5
9	土浦市	土浦第二幼稚園	5歳児黄	2012-1-31～2012-2-3	20	6
10	美浦村	美浦幼稚園	3歳児た	2012-2-2～2012-2-5	20	6
11	つくば市	吾妻幼稚園	5歳児ひ	2012-1-27～2012-1-30	27	6
12	つくば市	竹園西幼稚園	4歳児み	2012-2-4～2012-2-7	15	6
13	つくば市	竹園西幼稚園	5歳児ぼ	2012-1-31～2012-2-2	19	5
14	龍ヶ崎市	富士見幼稚園	年中うめ	2012-1-30～2012-2-1	33	10
15	龍ヶ崎市	富士見幼稚園	年長まつ	2012-1-30～2012-2-1	30	3
16	龍ヶ崎市	竜ヶ崎みどり幼稚園	4組	2012-1-31～2012-2-2	26	4
17	龍ヶ崎市	竜ヶ崎みどり幼稚園	6組	2012-2-1～2012-2-3	25	4
18	龍ヶ崎市	竜ヶ崎みどり幼稚園	1組	2012-2-2～2012-2-5	16	1
19	龍ヶ崎市	竜ヶ崎みどり幼稚園	3組	2012-2-2～2012-2-5	25	2
20	守谷市	守谷ひかり幼稚園	年長(白)	2012-2-2～2012-2-3	32	8
21	笠間市	さくら幼稚園	5歳児う	2012-2-1～2012-2-3	26	6
22	ひたちなか市	明成田彦幼稚園	年長F組	2012-2-1～2012-2-2	25	5
23	つくば市	いなほ幼稚園	ほし組	2012-1-31～2012-2-2	34	10
24	つくば市	いなほ幼稚園	りす組	2012-1-31～2012-2-2	30	7
25	つくばみらい市	すみれ幼稚園	ひまわり	2012-1-27～2012-2-1	20	6
26	神栖市	平泉幼稚園	うさぎ組	2012-2-1～2012-2-2	33	7
小学校						
No	所在地	学校名	学年組	措置期間	在籍数	患者数
1	水戸市	リリーベール小学校	2年3組	2012-1-28～2012-1-30	20	7
2	水戸市	稲荷第一小学校	1年1組	2012-1-31～2012-2-1	25	11
3	水戸市	稲荷第一小学校	2年2組	2012-1-31～2012-2-1	30	11
4	水戸市	茨城大学教育学部附属小	2年3組	2012-1-31～2012-2-1	38	10
5	水戸市	吉沢小学校	2年2組	2012-1-31～2012-2-1	39	16
6	水戸市	妻里小学校	1年1組	2012-1-31～2012-2-3	22	0
7	水戸市	酒門小学校	1年2組	2012-2-3～2012-2-5	30	15
8	水戸市	酒門小学校	5年2組	2012-2-1～2012-2-3	35	10
9	水戸市	寿小学校	1年2組	2012-2-3～2012-2-3	27	13
10	水戸市	寿小学校	4年1組	2012-1-31～2012-2-2	37	12
11	水戸市	千波小学校	2年1組	2012-2-3～2012-2-5	36	13
12	水戸市	梅が丘小学校	2年1組	2012-1-31～2012-2-2	31	11
13	水戸市	浜田小学校	4年2組	2012-2-2～2012-2-3	30	10
14	水戸市	浜田小学校	5年1組	2012-2-1～2012-2-2	39	10
15	水戸市	緑岡小学校	1年1組	2012-2-1～2012-2-3	31	8
16	水戸市	緑岡小学校	1年4組	2012-2-1～2012-2-3	29	7
17	水戸市	緑岡小学校	2年5組	2012-1-28～2012-1-31	34	7
18	水戸市	緑岡小学校	3年1組	2012-1-30～2012-2-2	32	13
19	水戸市	緑岡小学校	4年3組	2012-1-31～2012-2-3	36	9
20	水戸市	緑岡小学校	4年4組	2012-1-27～2012-1-30	36	7
21	水戸市	緑岡小学校	5年1組	2012-2-1～2012-2-3	37	8
22	水戸市	緑岡小学校	5年4組	2012-2-2～2012-2-3	37	6

23	水戸市	緑岡小学校	6年1組	2012-2-1~2012-2-3	37	7
24	笠間市	岩間第一小学校	5年2組	2012-1-31~2012-2-2	33	7
25	笠間市	岩間第三小学校	3年1組	2012-2-2~2012-2-5	33	11
26	笠間市	友部第二小学校	5年1組	2012-2-3~2012-2-3	27	13
27	茨城町	長岡小学校	4年1組	2012-2-2~2012-2-5	39	22
28	大洗町	磯浜小学校	1年1組	2012-2-2~2012-2-5	26	8
29	大洗町	磯浜小学校	1年2組	2012-2-3~2012-2-5	25	6
30	大洗町	磯浜小学校	2年1組	2012-2-2~2012-2-5	33	6
31	大洗町	磯浜小学校	2年3組	2012-2-2~2012-2-5	33	8
32	大洗町	磯浜小学校	4年2組	2012-2-2~2012-2-5	41	13
33	大洗町	大貫小学校	1年1組	2012-2-3~2012-2-4	21	10
34	大洗町	大貫小学校	1年2組	2012-1-31~2012-1-31	23	16
35	小美玉市	小川小学校	2年1組	2012-1-27~2012-1-31	35	11
36	小美玉市	小川小学校	2年2組	2012-2-1~2012-2-5	33	8
37	ひたちなか市	外野小学校	3年1組	2012-2-3~2012-2-6	32	7
38	ひたちなか市	外野小学校	3年2組	2012-2-3~2012-2-6	33	8
39	ひたちなか市	外野小学校	3年3組	2012-2-2~2012-2-3	32	8
40	ひたちなか市	外野小学校	3年4組	2012-1-30~2012-1-31	32	13
41	ひたちなか市	外野小学校	4年1組	2012-2-3~2012-2-6	35	7
42	ひたちなか市	外野小学校	5年4組	2012-2-3~2012-2-6	36	8
43	ひたちなか市	佐野小学校	6年1組	2012-2-1~2012-2-2	38	12
44	ひたちなか市	市毛小学校	3年3組	2012-2-1~2012-2-3	31	10
45	ひたちなか市	市毛小学校	3年4組	2012-2-3~2012-2-5	31	7
46	ひたちなか市	長堀小学校	4年2組	2012-2-2~2012-2-4	30	10
47	ひたちなか市	東石川小学校	4年1組	2012-1-31~2012-2-1	37	10
48	ひたちなか市	那珂湊第一小学校	6年1組	2012-2-4~2012-2-7	30	15
49	ひたちなか市	那珂湊第三小学校	1年3組	2012-2-4~2012-2-7	26	6
50	ひたちなか市	那珂湊第三小学校	3年2組	2012-2-4~2012-2-7	37	16
51	東海村	石神小学校	2年2組	2012-2-1~2012-2-3	25	6
52	常陸太田市	機初小学校	4年1組	2012-1-31~2012-2-2	26	7
53	常陸太田市	久米小学校	3年1組	2012-2-2~2012-2-3	35	8
54	那珂市	芳野小学校	6年1組	2012-1-31~2012-1-31	24	6
55	那珂市	芳野小学校	6年2組	2012-2-3~2012-2-3	25	5
56	常陸大宮市	大宮西小学校	4年1組	2012-1-31~2012-2-1	39	8
57	常陸大宮市	大宮西小学校	4年2組	2012-1-31~2012-2-3	39	8
58	常陸大宮市	大宮西小学校	5年1組	2012-2-1~2012-2-4	39	10
59	日立市	滑川小学校	2年2組	2012-2-1~2012-2-3	35	5
60	日立市	滑川小学校	4年4組	2012-2-1~2012-2-3	32	6
61	日立市	久慈小学校	3年2組	2012-2-2~2012-2-3	33	24
62	日立市	久慈小学校	6年1組	2012-1-31~2012-2-2	36	18
63	日立市	宮田小学校	3年1組	2012-1-30~2012-2-2	27	9
64	日立市	櫛形小学校	3年5組	2012-1-31~2012-2-3	31	14
65	日立市	櫛形小学校	4年4組	2012-1-30~2012-2-1	33	8
66	日立市	櫛形小学校	5年2組	2012-2-1~2012-2-3	33	9
67	日立市	坂本小学校	1年2組	2012-2-1~2012-2-3	27	10
68	日立市	坂本小学校	3年4組	2012-2-2~2012-2-3	32	11
69	日立市	坂本小学校	4年1組	2012-2-2~2012-2-3	35	13
70	日立市	助川小学校	2年2組	2012-1-31~2012-1-31	39	23
71	日立市	助川小学校	3年1組	2012-1-31~2012-2-3	41	7
72	日立市	諏訪小学校	4年1組	2012-1-31~2012-2-2	38	9
73	日立市	成沢小学校	2年2組	2012-2-1~2012-2-3	36	6
74	日立市	成沢小学校	3年2組	2012-1-31~2012-2-2	36	9
75	日立市	大久保小学校	1年2組	2012-2-1~2012-2-3	35	9
76	日立市	大久保小学校	2年1組	2012-1-31~2012-2-2	30	10
77	日立市	大久保小学校	2年4組	2012-2-1~2012-2-3	30	9
78	日立市	大久保小学校	3年1組	2012-1-31~2012-2-2	33	11
79	日立市	大沼小学校	3年1組	2012-1-31~2012-2-2	28	17
80	日立市	大沼小学校	3年2組	2012-1-31~2012-2-2	27	10
81	日立市	大沼小学校	4年1組	2012-1-31~2012-2-1	29	21
82	日立市	大沼小学校	5年4組	2012-1-31~2012-2-2	32	11

83	日立市	大沼小学校	6年2組	2012-2-2~2012-2-3	33	19
84	日立市	大沼小学校	6年3組	2012-2-2~2012-2-3	33	8
85	日立市	大沼小学校	6年4組	2012-1-31~2012-2-2	34	17
86	日立市	塙山小学校	1年1組	2012-2-3~2012-2-3	31	14
87	日立市	塙山小学校	3年2組	2012-2-3~2012-2-3	34	12
88	日立市	豊浦小学校	1年1組	2012-1-31~2012-2-1	30	10
89	日立市	豊浦小学校	1年2組	2012-1-31~2012-2-1	29	7
90	日立市	豊浦小学校	3年3組	2012-1-31~2012-2-1	29	7
91	高萩市	秋山小学校	3年1組	2012-1-31~2012-2-2	37	10
92	高萩市	松岡小学校	4年2組	2012-2-4~2012-2-7	39	28
93	潮来市	延方小学校	3年1組	2012-2-1~2012-2-3	21	8
94	潮来市	牛堀小学校	1年2組	2012-1-30~2012-2-3	24	11
95	神栖市	横瀬小学校	2年1組	2012-1-31~2012-2-3	28	7
96	神栖市	植松小学校	1年2組	2012-2-4~2012-2-8	31	9
97	神栖市	大野原小学校	2年1組	2012-1-31~2012-2-3	33	8
98	神栖市	大野原小学校	2年2組	2012-1-31~2012-2-3	33	4
99	取手市	宮和田小学校	2年1組	2012-1-30~2012-2-2	30	11
100	取手市	取手小学校	2年3組	2012-1-28~2012-1-30	31	12
101	取手市	取手小学校	3年3組	2012-1-28~2012-1-30	33	8
102	取手市	藤代小学校	3年1組	2012-1-31~2012-2-2	29	8
103	取手市	白山小学校	3年1組	2012-2-4~2012-2-7	25	5
104	取手市	桜が丘小学校	2年2組	2012-2-4~2012-2-7	32	15
105	牛久市	ひたち野うしく小学校	2年4組	2012-2-1~2012-2-4	32	13
106	牛久市	牛久小学校	1年2組	2012-2-3~2012-2-3	28	5
107	牛久市	向台小学校	1年3組	2012-1-30~2012-2-2	30	3
108	牛久市	中根小学校	5年3組	2012-2-1~2012-2-3	34	11
109	牛久市	中根小学校	5年4組	2012-2-1~2012-2-3	33	15
110	守谷市	高野小学校	2年2組	2012-2-1~2012-2-4	40	12
111	守谷市	松前台小学校	1年2組	2012-1-31~2012-2-3	24	7
112	守谷市	大井沢小学校	3年3組	2012-2-4~2012-2-7	27	7
113	稲敷市	江戸崎小学校	1年2組	2012-2-2~2012-2-5	27	9
114	稲敷市	江戸崎小学校	2年1組	2012-1-31~2012-2-2	25	10
115	稲敷市	江戸崎小学校	2年2組	2012-2-5~2012-2-6	24	6
116	土浦市	右舂小学校	3年2組	2012-1-27~2012-1-30	25	7
117	土浦市	乙戸小学校	2年1組	2012-2-3~2012-2-5	31	11
118	土浦市	荒川沖小学校	2年1組	2012-1-31~2012-2-2	33	12
119	土浦市	真鍋小学校	1年2組	2012-2-2~2012-2-5	34	9
120	土浦市	真鍋小学校	1年3組	2012-1-28~2012-1-30	34	8
121	土浦市	真鍋小学校	3年1組	2012-2-2~2012-2-5	31	10
122	土浦市	真鍋小学校	3年4組	2012-1-31~2012-2-2	31	16
123	土浦市	真鍋小学校	5年3組	2012-1-28~2012-1-30	37	8
124	土浦市	菅谷小学校	4年2組	2012-2-1~2012-2-3	21	7
125	土浦市	中村小学校	2年1組	2012-2-1~2012-2-3	29	8
126	土浦市	土浦小学校	2年1組	2012-1-31~2012-2-2	32	8
127	土浦市	土浦小学校	2年2組	2012-2-2~2012-2-4	32	7
128	土浦市	土浦小学校	3年1組	2012-1-31~2012-2-2	35	7
129	土浦市	土浦第二小学校	1年2組	2012-2-1~2012-2-3	34	16
130	土浦市	土浦第二小学校	1年3組	2012-1-31~2012-2-2	34	15
131	土浦市	土浦第二小学校	2年2組	2012-2-1~2012-2-3	37	9
132	土浦市	土浦第二小学校	3年2組	2012-2-1~2012-2-4	37	16
133	土浦市	土浦第二小学校	3年3組	2012-1-31~2012-2-2	36	14
134	土浦市	東小学校	6年2組	2012-2-3~2012-2-7	28	10
135	石岡市	園部小学校	4年2組	2012-2-2~2012-2-3	21	9
136	石岡市	柿岡小学校	6年2組	2012-1-31~2012-2-2	26	7
137	美浦村	木原小学校	3年1組	2012-1-31~2012-2-1	28	8
138	美浦村	木原小学校	5年2組	2012-2-1~2012-2-2	27	13
139	美浦村	木原小学校	6年2組	2012-1-31~2012-2-2	30	20
140	阿見町	阿見小学校	1年1組	2012-2-2~2012-2-3	31	8
141	阿見町	阿見小学校	4年2組	2012-2-1~2012-2-3	28	9
142	阿見町	阿見第一小学校	1年2組	2012-2-1~2012-2-3	28	7
143	阿見町	阿見第一小学校	1年3組	2012-2-1~2012-2-3	29	7

144	阿見町	阿見第一小学校	2年1組	2012-2-1~2012-2-3	31	7
145	阿見町	舟島小学校	5年2組	2012-2-1~2012-2-5	31	14
146	阿見町	本郷小学校	2年3組	2012-2-3~2012-2-5	30	8
147	かずみがうら市	下稲吉小学校	2年4組	2012-1-31~2012-2-2	29	14
148	つくば市	葛城小学校	1年5組	2012-1-31~2012-2-2	30	7
149	つくば市	荃崎第一小学校	1年1組	2012-1-31~2012-2-3	35	7
150	つくば市	荃崎第一小学校	2年1組	2012-2-2~2012-2-3	28	7
151	つくば市	荃崎第一小学校	2年2組	2012-2-4~2012-2-6	28	8
152	つくば市	荃崎第一小学校	2年3組	2012-1-31~2012-2-3	27	13
153	つくば市	荃崎第一小学校	4年3組	2012-2-2~2012-2-3	35	7
154	つくば市	荃崎第一小学校	5年3組	2012-1-31~2012-2-2	35	7
155	つくば市	荃崎第三小学校	1年1組	2012-1-31~2012-2-3	24	8
156	つくば市	吾妻小学校	1年4組	2012-2-1~2012-2-2	30	8
157	つくば市	吾妻小学校	5年2組	2012-1-31~2012-2-1	37	11
158	つくば市	桜南小学校	4年3組	2012-1-31~2012-2-2	31	9
159	つくば市	谷田部小学校	1年4組	2012-2-1~2012-2-3	32	11
160	つくば市	谷田部小学校	6年3組	2012-2-4~2012-2-7	38	10
161	つくば市	竹園西小学校	2年2組	2012-1-31~2012-2-2	31	8
162	つくば市	竹園東小学校	5年3組	2012-1-31~2012-2-3	37	10
163	つくば市	東小学校	3年3組	2012-2-1~2012-2-4	28	7
164	つくば市	東小学校	4年1組	2012-2-3~2012-2-5	31	8
165	つくば市	東小学校	4年3組	2012-1-28~2012-1-31	30	7
166	つくば市	二の宮小学校	1年2組	2012-1-31~2012-2-2	25	5
167	つくば市	二の宮小学校	2年2組	2012-1-31~2012-2-2	29	10
168	つくば市	二の宮小学校	2年3組	2012-1-31~2012-2-2	29	8
169	つくばみらい市	小張小学校	1年3組	2012-2-1~2012-2-3	29	14
170	つくばみらい市	板橋小学校	1年2組	2012-2-1~2012-2-3	33	8
171	筑西市	下館小学校	1年3組	2012-1-28~2012-1-31	27	19
172	筑西市	下館小学校	1年4組	2012-1-31~2012-2-2	27	10
173	筑西市	関城東小学校	4年1組	2012-1-31~2012-2-2	28	7
174	筑西市	中小学校	6年2組	2012-2-3~2012-2-5	25	6
175	桜川市	眞壁小学校	1年3組	2012-2-1~2012-2-3	31	7
176	下妻市	下妻小学校	5年2組	2012-1-31~2012-2-1	35	7
177	下妻市	高道祖小学校	1年1組	2012-1-31~2012-2-2	23	5
178	常総市	三妻小学校	6年1組	2012-2-2~2012-2-5	24	8
179	坂東市	七郷小学校	1年2組	2012-1-31~2012-2-2	20	15
180	八千代町	下結城小学校	6年2組	2012-2-1~2012-2-3	23	7
181	古河市	古河第一小学校	1年1組	2012-1-31~2012-2-3	27	11
182	古河市	古河第一小学校	1年2組	2012-2-1~2012-2-3	28	6
183	古河市	古河第一小学校	3年2組	2012-2-2~2012-2-6	27	6
184	古河市	古河第四小学校	1年2組	2012-2-4~2012-2-8	28	10
185	古河市	古河第二小学校	2年1組	2012-2-4~2012-2-6	33	8
186	古河市	諸川小学校	3年3組	2012-1-31~2012-2-5	31	7
187	古河市	諸川小学校	6年1組	2012-2-1~2012-2-5	29	6
188	古河市	諸川小学校	6年2組	2012-1-31~2012-2-5	29	11
189	龍ヶ崎市	久保台小学校	5年2組	2012-2-1~2012-2-3	32	7
190	龍ヶ崎市	松葉小学校	2年1組	2012-2-1~2012-2-3	24	8
191	龍ヶ崎市	松葉小学校	5年1組	2012-2-2~2012-2-4	21	6
192	龍ヶ崎市	松葉小学校	5年2組	2012-2-3~2012-2-3	23	6
193	龍ヶ崎市	松葉小学校	6年1組	2012-1-31~2012-2-2	25	13
194	龍ヶ崎市	城ノ内小学校	3年1組	2012-1-31~2012-2-2	27	9
195	龍ヶ崎市	馴柴小学校	3年2組	2012-1-28~2012-1-30	36	2
196	龍ヶ崎市	馴馬台小学校	1年2組	2012-2-1~2012-2-3	23	6
197	龍ヶ崎市	馴馬台小学校	2年1組	2012-1-27~2012-1-31	23	9
198	龍ヶ崎市	馴馬台小学校	2年2組	2012-1-31~2012-2-2	23	19
199	龍ヶ崎市	馴馬台小学校	4年1組	2012-2-2~2012-2-4	31	7
200	龍ヶ崎市	馴馬台小学校	4年2組	2012-1-31~2012-2-2	29	7
201	龍ヶ崎市	馴馬台小学校	特別支	2012-1-31~2012-2-2	2	2
202	龍ヶ崎市	八原小学校	1年5組	2012-1-31~2012-2-2	30	9
203	龍ヶ崎市	八原小学校	2年1組	2012-2-1~2012-2-3	35	14

204	龍ヶ崎市	龍ヶ崎小学校	2年1組	2012-2-4~2012-2-8	28	11
205	龍ヶ崎市	龍ヶ崎小学校	4年1組	2012-2-1~2012-2-4	32	8
206	龍ヶ崎市	龍ヶ崎小学校	5年2組	2012-2-1~2012-2-4	31	11
207	龍ヶ崎市	龍ヶ崎小学校	5年3組	2012-2-4~2012-2-8	31	11

中学校

No	所在地	学校名	学年組	措置期間	在籍数	患者数
1	水戸市	茨城大学教育学部附属中	1年3組	2012-2-1~2012-2-3	39	18
2	水戸市	笠原中学校	2年4組	2012-2-1~2012-2-2	36	12
3	水戸市	第三中学校	2年1組	2012-2-2~2012-2-3	35	13
4	水戸市	第三中学校	2年5組	2012-2-2~2012-2-3	35	9
5	水戸市	第四中学校	1年1組	2012-2-3~2012-2-5	35	8
6	水戸市	第四中学校	1年2組	2012-2-3~2012-2-5	33	11
7	小美玉市	美野里中学校	2年1組	2012-2-1~2012-2-3	38	12
8	小美玉市	美野里中学校	2年2組	2012-2-1~2012-2-3	39	18
9	小美玉市	美野里中学校	2年3組	2012-2-2~2012-2-3	39	8
10	ひたちなか市	大島中学校	2年2組	2012-2-1~2012-2-3	40	14
11	常陸大宮市	山方中学校	3年1組	2012-2-2~2012-2-5	26	6
12	日立市	久慈中学校	1年3組	2012-2-1~2012-2-4	31	7
13	日立市	大久保中学校	2年3組	2012-1-31~2012-2-2	37	12
14	日立市	大久保中学校	2年4組	2012-1-31~2012-2-2	36	14
15	高萩市	秋山中学校	1年2組	2012-2-3~2012-2-3	40	18
16	高萩市	秋山中学校	2年2組	2012-1-31~2012-2-1	34	10
17	高萩市	秋山中学校	2年2組	2012-2-2~2012-2-2	34	11
18	北茨城市	磯原中学校	1年3組	2012-2-1~2012-2-3	32	25
19	北茨城市	磯原中学校	1年4組	2012-2-1~2012-2-3	32	21
20	牛久市	下根中学校	1年2組	2012-2-1~2012-2-3	32	9
21	牛久市	下根中学校	2年3組	2012-2-1~2012-2-3	35	9
22	土浦市	都和中学校	1年3組	2012-2-2~2012-2-3	35	8
23	土浦市	都和中学校	2年2組	2012-2-2~2012-2-3	36	9
24	土浦市	土浦第三中学校	1年3組	2012-2-3~2012-2-5	33	12
25	土浦市	土浦第六中学校	1年2組	2012-2-1~2012-2-3	31	14
26	土浦市	土浦第六中学校	1年5組	2012-2-1~2012-2-3	31	14
27	かすみがうら市	下稻吉中学校	1年1組	2012-2-2~2012-2-5	37	13
28	かすみがうら市	下稻吉中学校	2年3組	2012-2-3~2012-2-5	41	12
29	つくば市	吾妻中学校	1年3組	2012-2-2~2012-2-3	31	17
30	つくば市	吾妻中学校	1年4組	2012-2-3~2012-2-3	33	17
31	つくば市	高山中学校	2年A組	2012-2-2~2012-2-5	37	8
32	つくば市	手代木中学校	1年1組	2012-1-31~2012-2-3	31	5
33	つくば市	手代木中学校	2年3組	2012-1-31~2012-2-3	39	5
34	つくば市	大穂中学校	2年1組	2012-1-31~2012-2-2	37	16
35	つくば市	大穂中学校	2年2組	2012-1-31~2012-2-2	37	15
36	筑西市	協和中学校	1年4組	2012-1-31~2012-2-1	30	8
37	桜川市	大和中学校	1年2組	2012-1-31~2012-2-3	27	9
38	下妻市	下妻中学校	2年6組	2012-2-1~2012-2-4	40	6
39	常総市	鬼怒中学校	1年1組	2012-2-4~2012-2-7	31	7
40	坂東市	南中学校	1年1組	2012-2-2~2012-2-5	39	39
41	坂東市	南中学校	2年1組	2012-2-2~2012-2-5	32	32
42	坂東市	南中学校	2年2組	2012-2-3~2012-2-5	32	32
43	古河市	古河第二中学校	2年2組	2012-1-31~2012-2-2	36	8
44	古河市	古河第二中学校	2年4組	2012-1-31~2012-2-2	36	8
45	古河市	古河第二中学校	3年5組	2012-2-2~2012-2-5	38	11
46	龍ヶ崎市	愛宕中学校	3年3組	2012-1-31~2012-2-2	31	4
47	龍ヶ崎市	城ノ内中学校	1年6組	2012-1-28~2012-2-1	36	11
48	龍ヶ崎市	中根台中学校	1年1組	2012-1-31~2012-2-2	35	10
49	龍ヶ崎市	中根台中学校	1年4組	2012-1-31~2012-2-2	35	10

高等学校

No	所在地	学校名	学年組	措置期間	在籍数	患者数
1	茨城町	茨城東高等学校	2年1組	2012-2-1~2012-2-5	40	8
2	日立市	日立第二高等学校	2年1組	2012-1-30~2012-1-31	40	10
3	行方市	玉造工業高等学校	1年D組	2012-1-31~2012-2-3	38	12
4	龍ヶ崎市	龍ヶ崎第二高等学校	2年4組	2012-1-31~2012-2-5	35	6

特別支援学校

No	所在地	学校名	学年組	措置期間	在籍数	患者数
1	筑西市	協和養護学校	高等部2	2012-1-31~2012-2-3	5	3
2	筑西市	協和養護学校	高等部3	2012-1-31~2012-2-3	8	0

【社会福祉施設等における集団発生状況】

平成24年1月30日～2月5日（第5週）報告分

施設区分	措置数(延べ)		患者数	
	発生数	累計	発生数	累計
医療機関施設	2	6	25	130
介護老人福祉関係施設	2	5	32	85
児童関係施設	32	60	530	990
障害関係施設	2	2	21	21
その他	0	0	0	0
計 (前週報告数)	38 (23)	73 (35)	608 (413)	1226 (618)

※累計の欄は平成24年1月2日から平成24年2月5日の報告分までの合計。

※各社会福祉施設内において、最初のインフルエンザ様症状の患者発生後7日以内に、その者を含め10名以上の患者が集団発生した場合に、所管保健所に報告することになっています。

集団発生

No	所在地	施設種別	施設名	入所者数 (在籍者)	患者数
1	大子町	保育所	だいご保育園	107	23
2	小美玉市	特別養護老人ホーム	晴風園	189	22
3	石岡市	保育所	わかくさ保育園	116	10
4	水戸市	保育所	千波保育園	190	16
5	日立市	医療機関	日立総合病院	98	13
6	龍ヶ崎市	医療機関	龍ヶ崎済生会病院	780	12
7	龍ヶ崎市	保育所	龍ヶ崎つばめ保育園	138	28
8	石岡市	特別養護老人ホーム	談話館	113	10
9	牛久市	保育所	つばめ保育園	140	10
10	茨城町	保育所	ひぬま保育園	96	18
11	小美玉市	障害者支援施設	たまりメリーホーム	137	10
12	つくば市	保育所	かつらぎ保育園	245	36
13	つくば市	保育所	二の宮保育所	138	14
14	つくば市	知的障害児施設	筑峯学園	62	11
15	水戸市	保育所	のぎく保育園	56	13
16	土浦市	保育所	荒川沖保育所	108	13
17	水戸市	保育所	わかな保育園	168	14
18	水戸市	保育所	一の牧保育所	65	11
19	小美玉市	保育所	ミーム保育園	83	18
20	東海村	保育所	サンフラワーこどもの森保育園	103	17
21	常陸太田市	保育所	はすみ保育園	96	13
22	大子町	保育所	池田保育所	102	35
23	日立市	保育所	おおもり保育園	65	10
24	日立市	保育所	かみちょう保育園	96	13
25	鹿嶋市	保育所	月の輪保育園	148	13
26	取手市	保育所	ふたば保育園	66	10
27	取手市	保育所	舟山保育所	115	18
28	石岡市	保育所	国分台ふたば保育園	193	30
29	かすみがうら市	保育所	さくら保育所	196	10
30	筑西市	保育所	明野保育園	114	10
31	常総市	保育所	小貝保育園	46	15
32	常総市	保育所	石下保育園	113	10
33	坂東市	保育所	小山保育園	189	18
34	古河市	保育所	こぼと保育園	110	10
35	古河市	保育所	第三保育所	113	24
36	境町	保育所	はなぶさ保育園	215	13
37	つくば市	保育所	ケアーズ保育園	200	26
38	つくばみらい市	保育所	みらい平ふたば保育園	125	11